
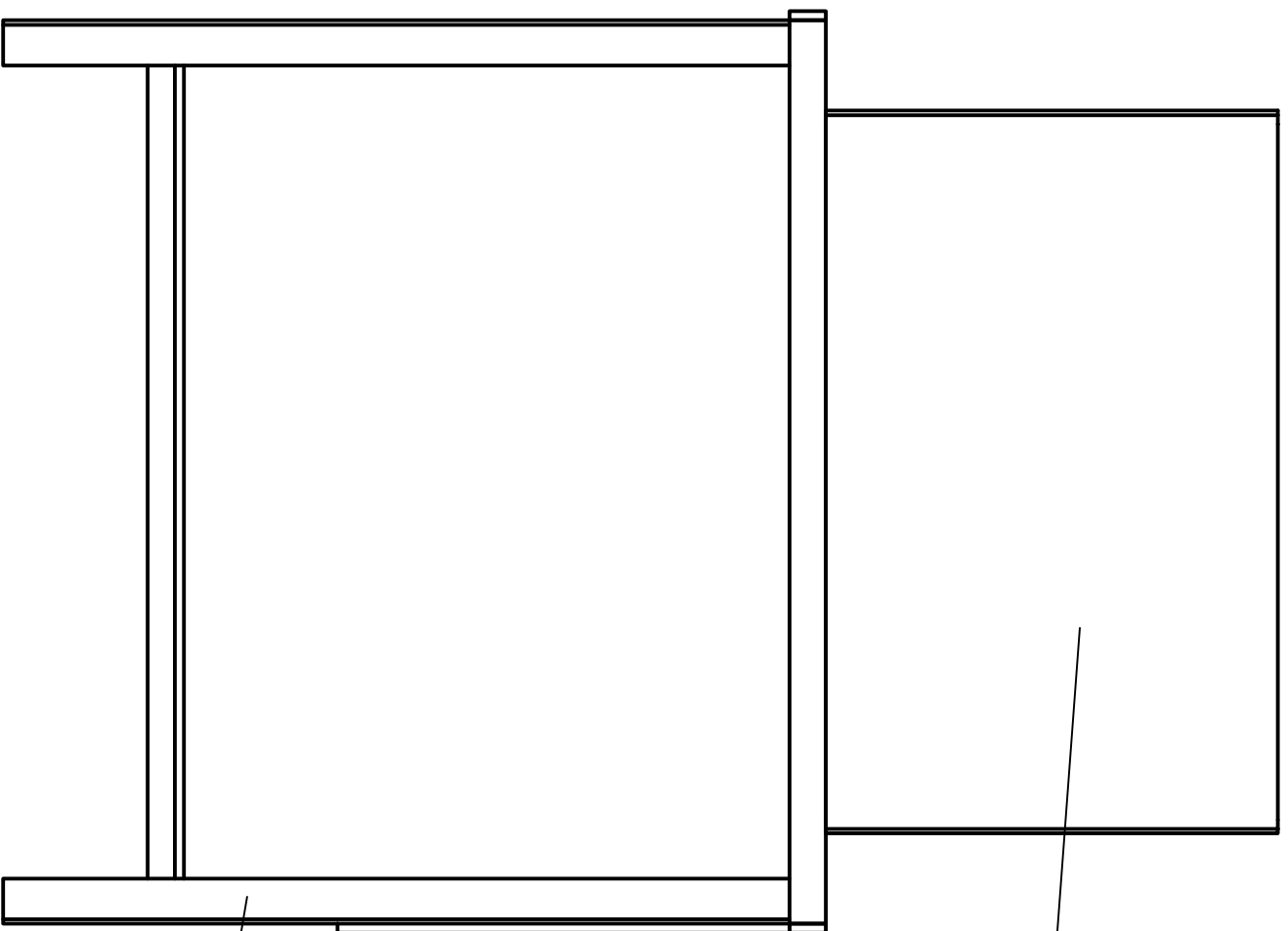


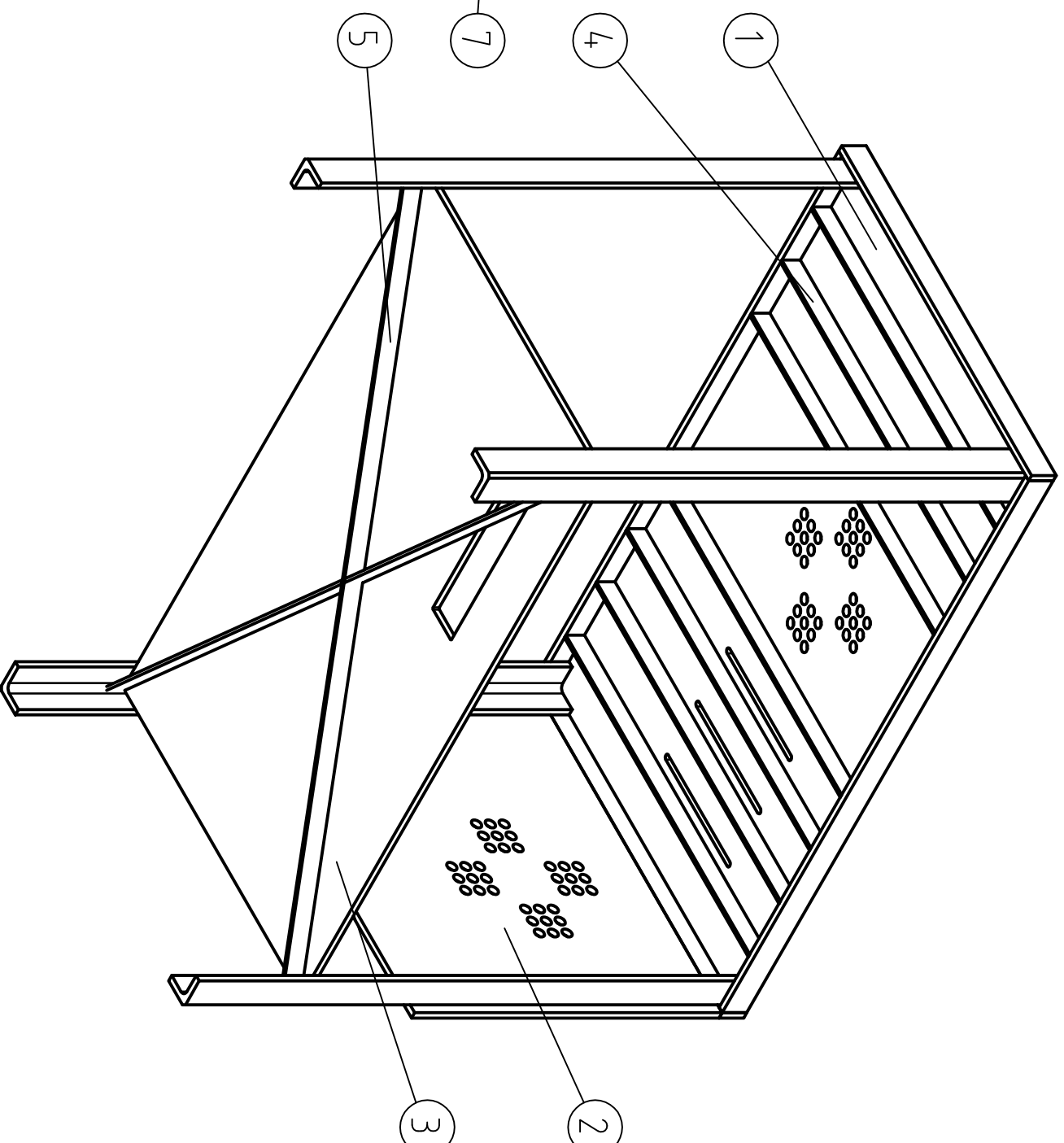
5	PLC	1	-	-	-
4	Subconjunt grup hidràulic	1	TFG-004-000	-	-
3	Subconjunt fixació peces a assajar	1	-	-	-
2	Subconjunt útil fixació cilindre	1	TFG-003-000	-	-
1	Subconjunt Estructura	1	TFG-002-000	-	-
Nº	Descripció	Quant.	Referència	Material	Norma

Dibuixat	31/08/14	Joan	Gaja	 Escola Politècnica Superior
Compro.		Lluís	Ripoll	
UdG				

Escola	Banc de proves	Nº plànol	TFG-001-000
1/8		Substitueix a:	
		Especialitat	Mecànica



6



1

4

7

5

3

2

7	Protecció metacrilat	1	TFG-002-004	Metacrilat	-
6	Passamans forma "L" 50x50x10	4	01.06	F-111	-
5	Passamans de reforç 30x5	2	01.05	F-111	-
4	Passamans superiors 40x10	7	01.04	F-111	-
3	Plancha Inferior 980x580x10	1	TFG-002-003	F-111	-
2	Plancha lateral 620x500x10	1	TFG-002-002	F-111	-
1	Plancha Superior 1000x600x10	1	TFG-002-001	F-111	-
Nº	Descripció	Quant.	Referència	Material	Norma

Data

03/09/14

Nom

Joan

Gaja

Julían

Quant.

Referència

Material

Norma



Escola politècnica
Superior

UdG

Escala

1/8

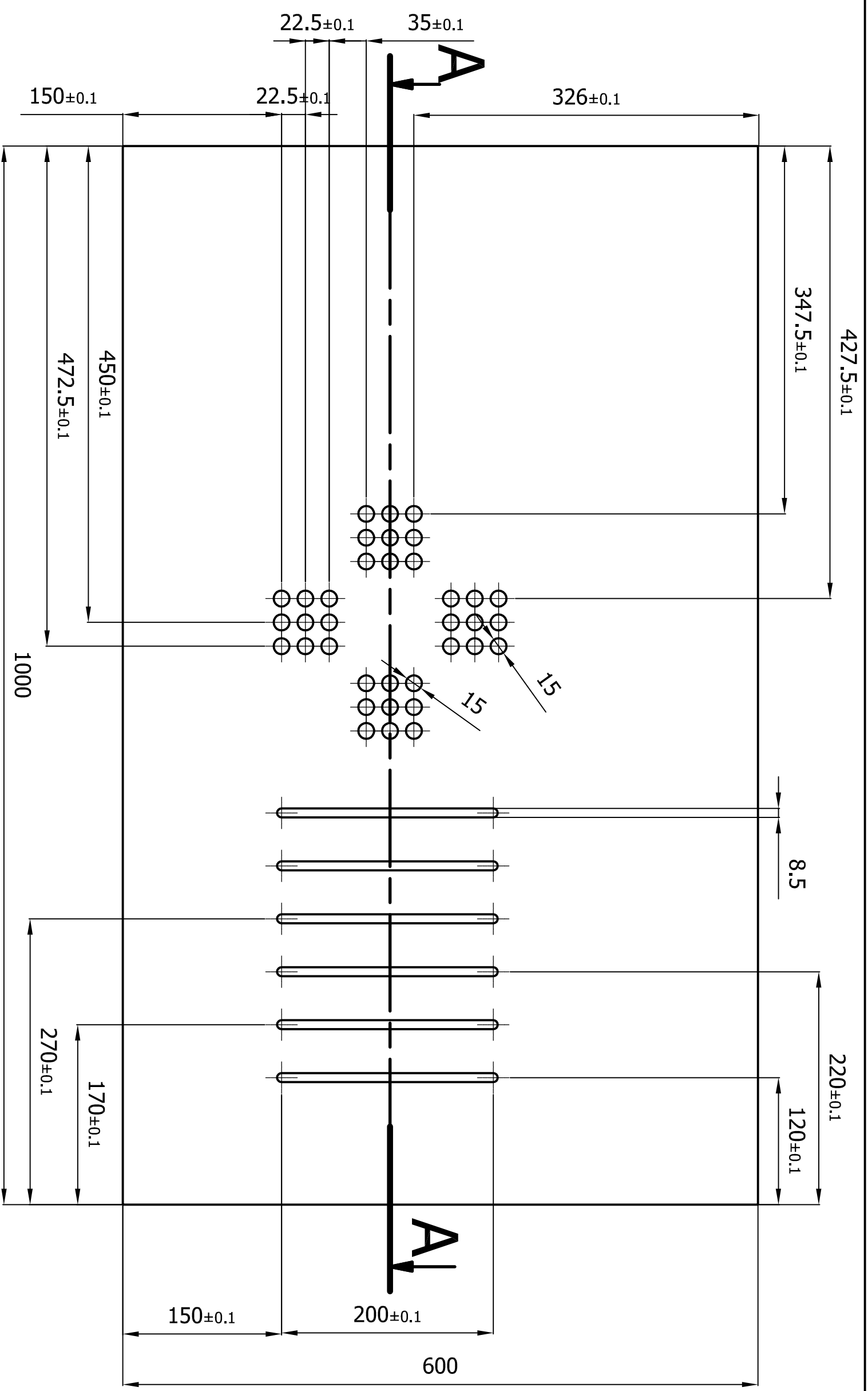
Subconjunt Estructura

Nº plànol TFG-002-000

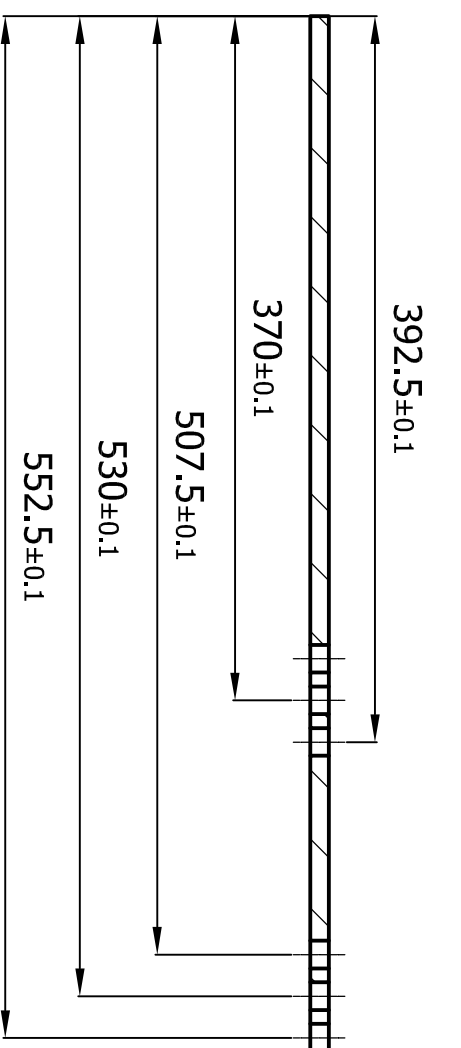
Substitueix a:

Especialitat Mecànica

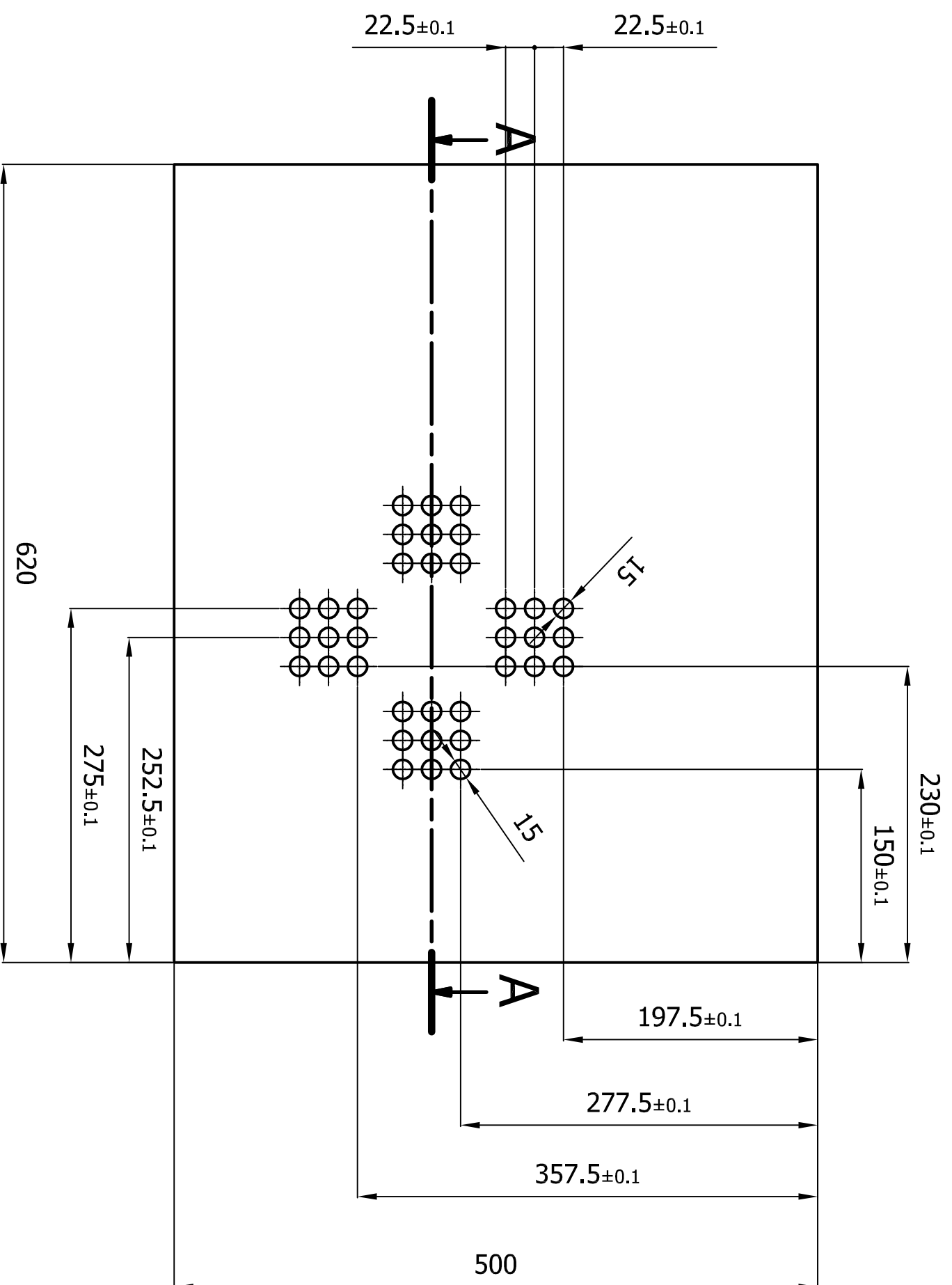
Soldar l'estructura del banc d'assaig seguint els passos descrits al
Plec de Condicions apartat 3.2



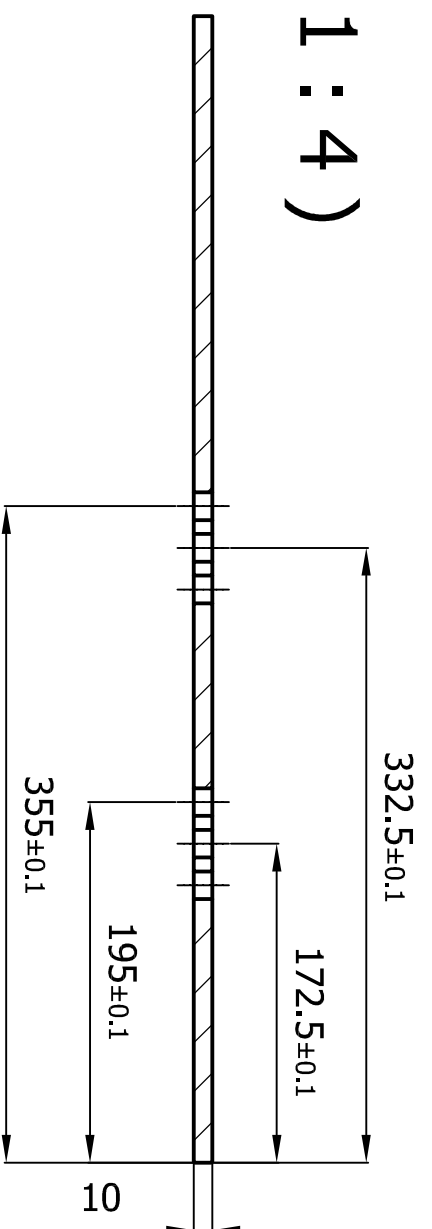
A-A (1 : 4)




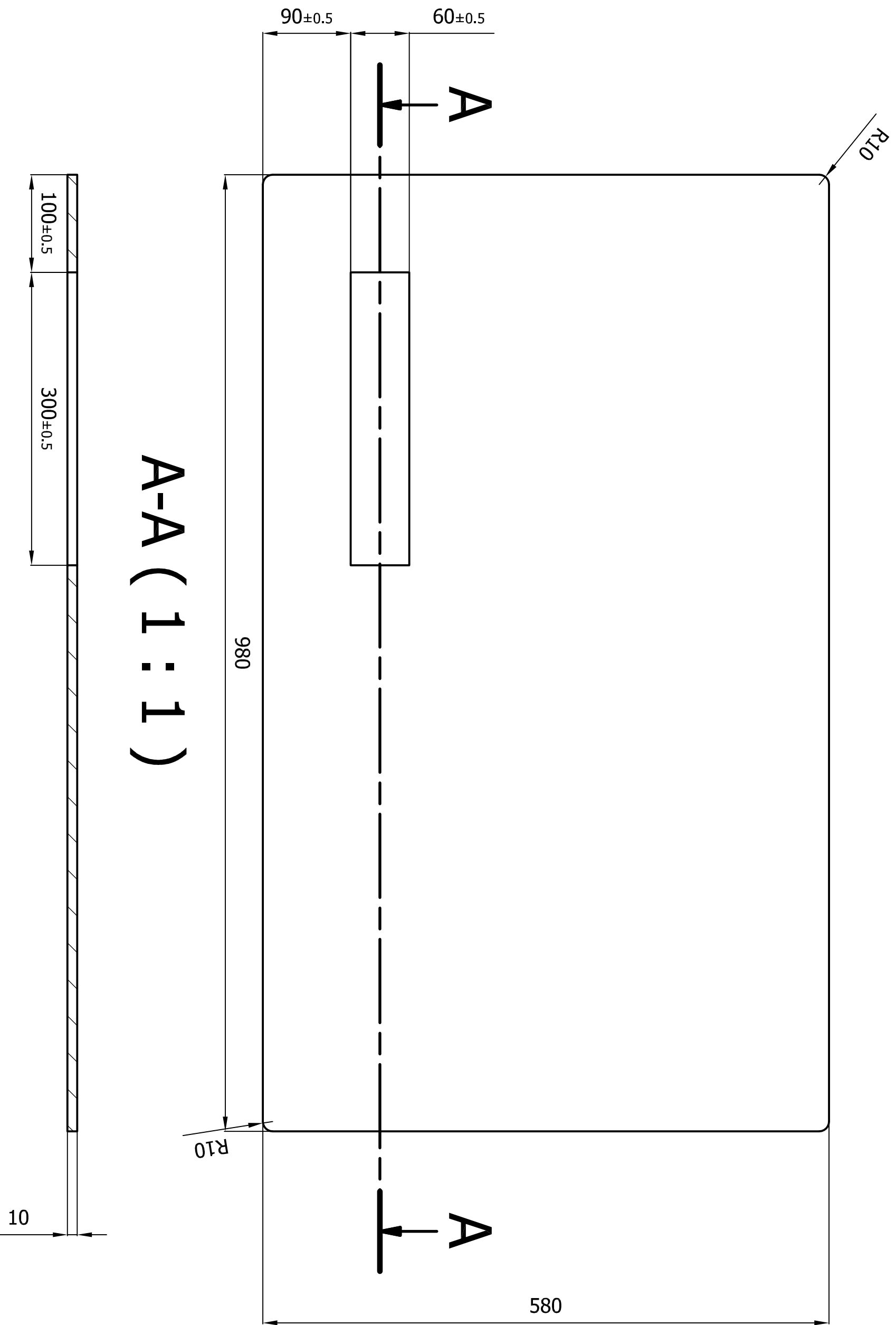
Data		Nom		UdG		Escola politècnica Superior	
Dibuixat	31/08/14	Fernando	JG				
Compro.		Lluís	Ripoll				
Escala		1/4		Planxa superior		Nº plànol TFG-002-001	
						Substitueix a:	
						Especialitat Mecànica	



A-A (1:4)

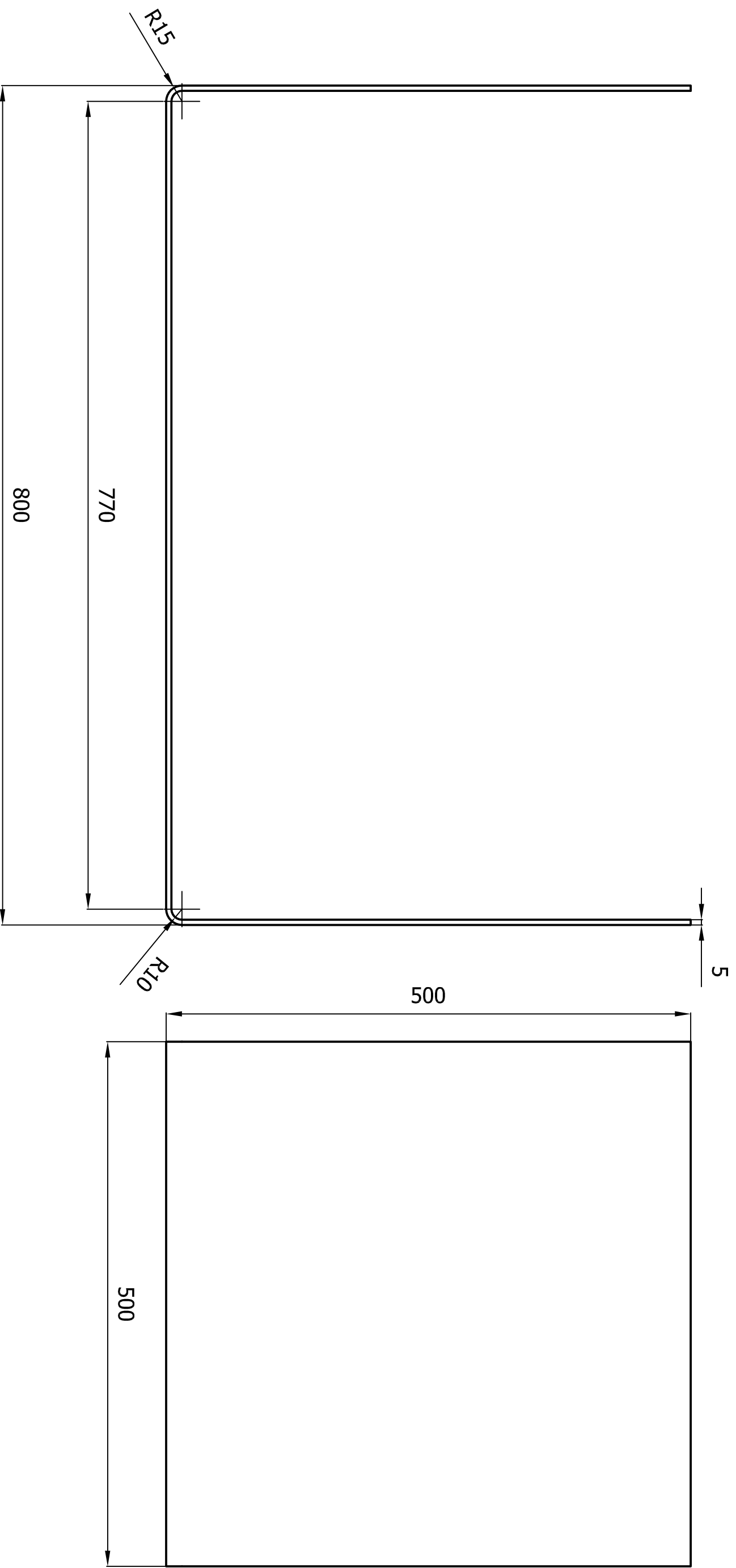


Compro.	Data	Nom	UdG		Escola politècnica Superior
Dibuixat	31/08/14	Joan	Gaja		Nº plànol TFG-002-002 Substitueix a:
Escala		Fernando	Julián		
1/4			Planxa lateral		

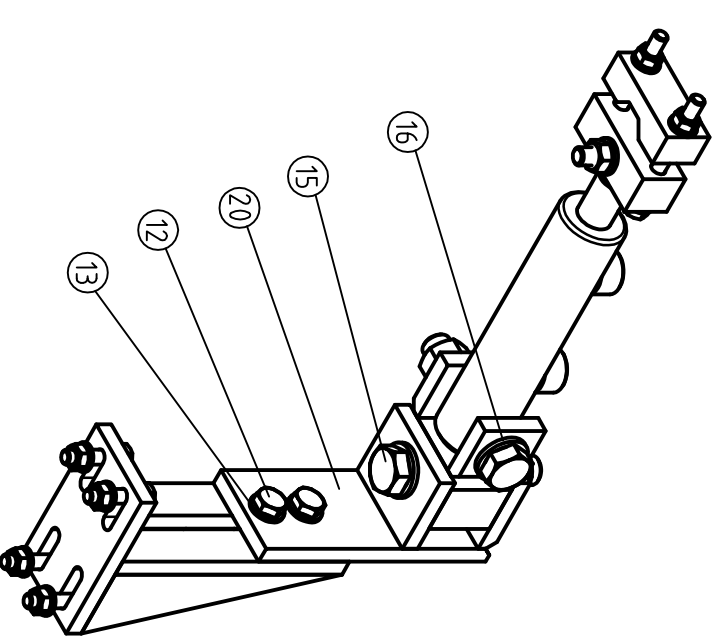
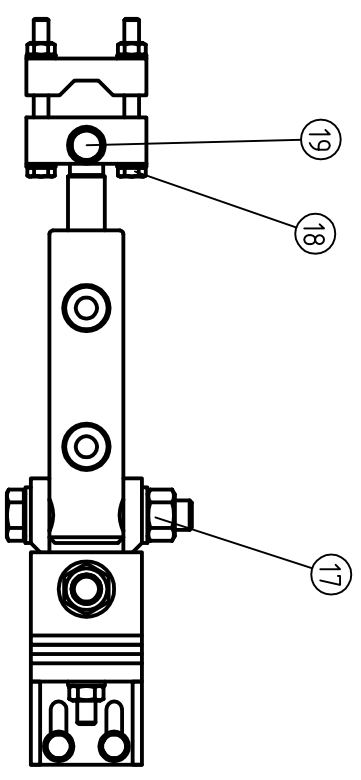
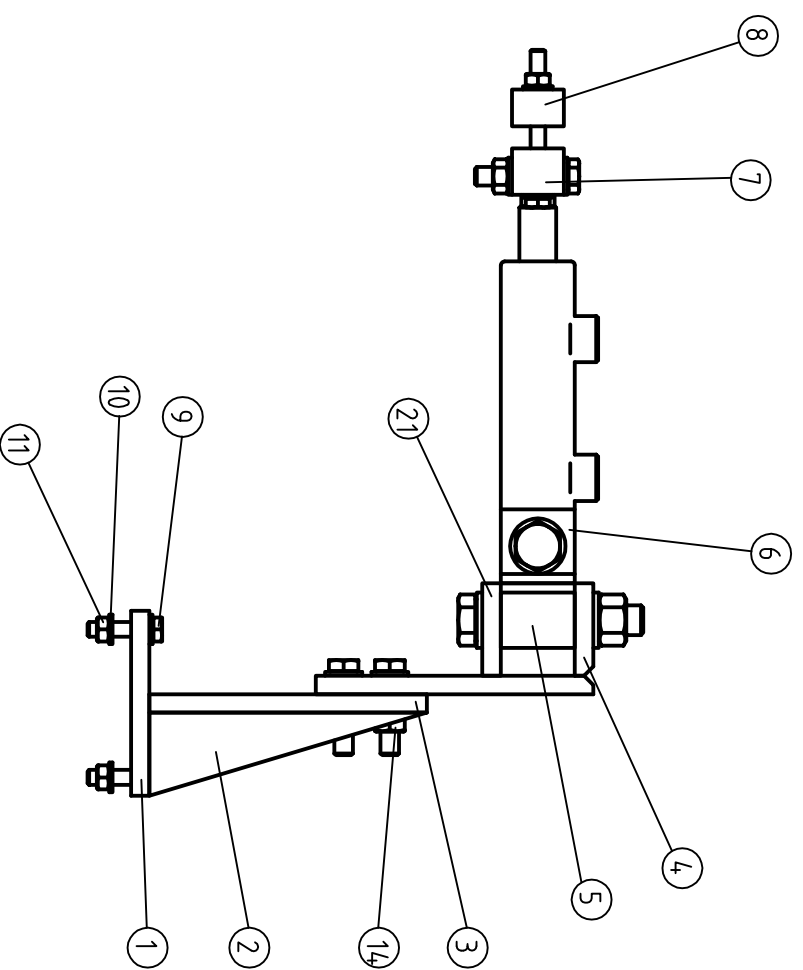


A-A (1:1)

Data		Nom		UdG		Escola politècnica Superior
Dibuixat	31/08/14	Joan	Gaja			
Compro.		Fernando	Julían			
Escala		Planxa inferior		Nº plànol		TFG-002-003
1/4				Substitueix a:		
				Especialitat		Mecànica



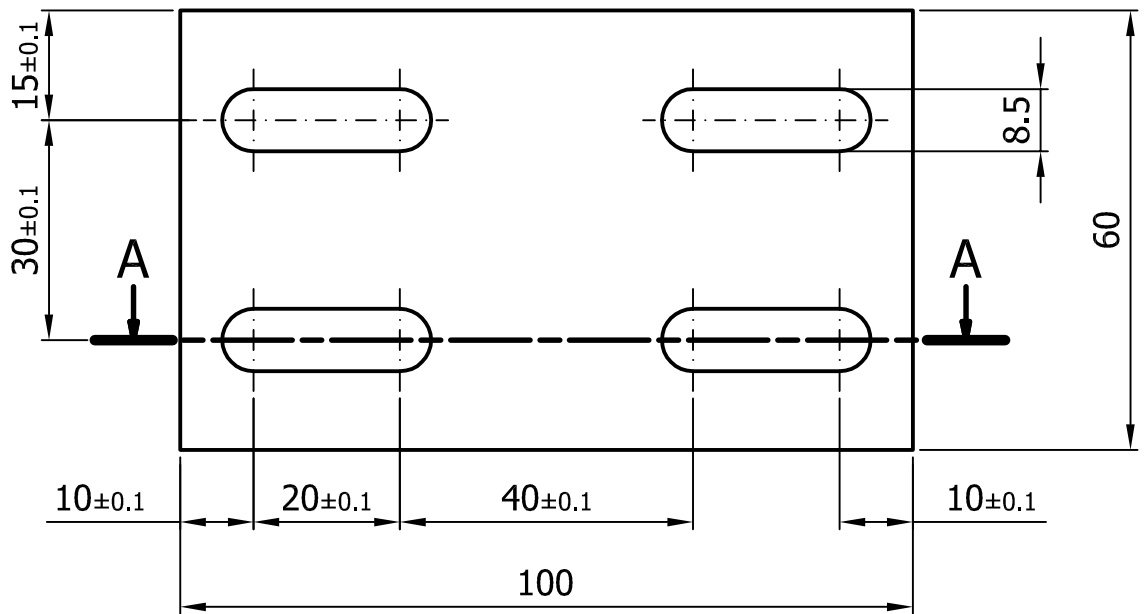
Escala 1/4	Data 03/09/14	Nom Joan	Gaja	 UdG	Escola politècnica Superior
Compro.	Ferrando	Julían			Nº plànol TFG-002-004
Protecció metacrilat				Substitueix a:	
				Especialtat Mecànica	



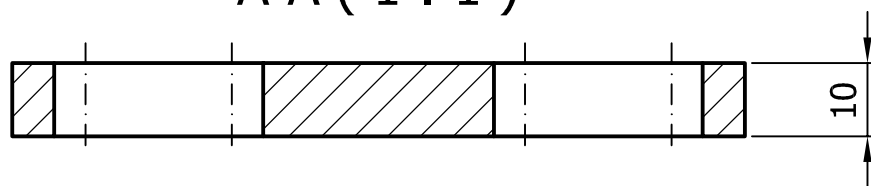
21	Plancha (2) 60x50x10	1	TFG-003-010	F-111	-
20	Plancha trau colís (2) 150x60x10	1	TFG-003-009	F-111	-
19	Cargol M10x50	1	03.19	-	-
18	Cargol M8x80	2	03.18	-	-
17	Femella M16	2	03.17	-	-
16	Volandera d = 17	4	03.16	-	-
15	Cargol M16x90	2	03.15	-	-
14	Femella M10	3	03.14	-	-
13	Volandera d = 10,5	6	03.13	-	-
12	Cargol M10x45	2	03.12	-	-
11	Femella M8	6	03.11	-	-
10	Volandera d = 8,4	12	03.10	-	-
9	Cargol M8x35	4	03.09	-	-
8	Cub d'acer 65x30x20	1	TFG-003-008	F-111	-
7	Cub d'acer 65x30x25	1	TFG-003-007	F-111	-
6	Plancha 40x40x10	2	TFG-003-006	F-111	-
5	Cub d'acer 60x40x40	1	TFG-003-005	F-111	-
4	Plancha (1) 60x50x10	1	TFG-003-004	F-111	-
3	Plancha trau colís (1) 150x60x10	1	TFG-003-003	F-111	-
2	Plancha triangular 150x45x5	2	TFG-003-002	F-111	-
1	Plancha 100x60x10	1	TFG-003-001	F-111	-
No	Descripció	Quant.	Referència	Material	Norma


Soldar l'útil de fixació del cilindre seguint els passos descrits al Plec de Condicions apartat 3.2

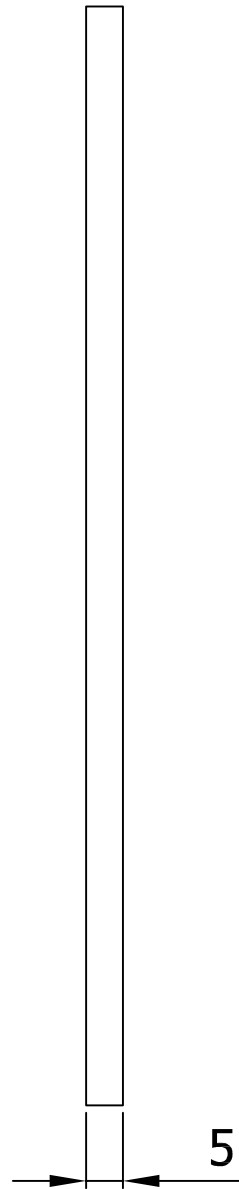
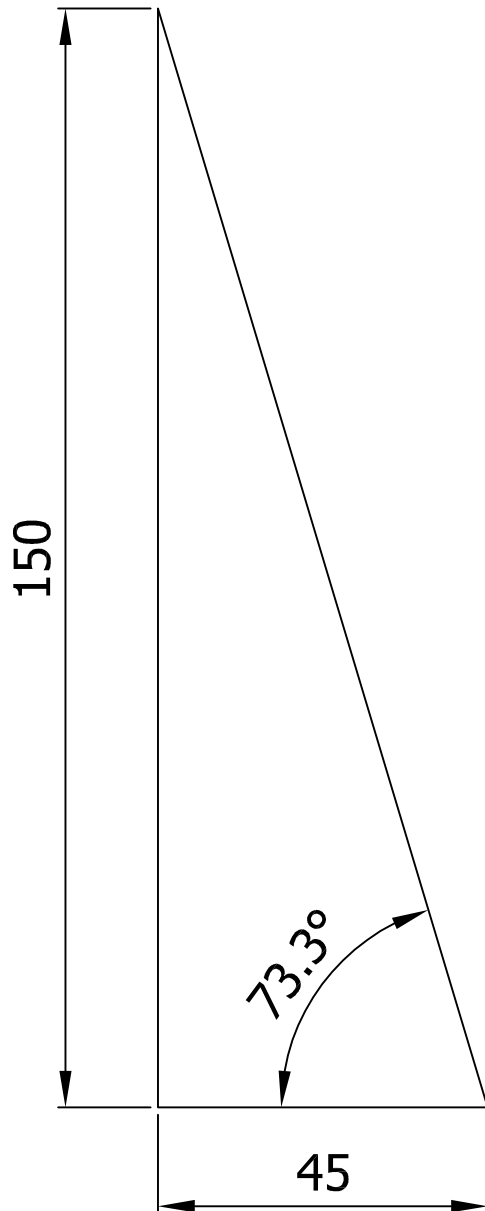
Escala	1/4				Escola politècnica Superior
Dibuixat	03/09/14	Joan	Gaja		
Compro.		Fernando	Julián		
Subconjunt útil fixació cilindre		Nº planol	TFG-003-000	Substitueix a:	
		Especialitat	Mecànica		




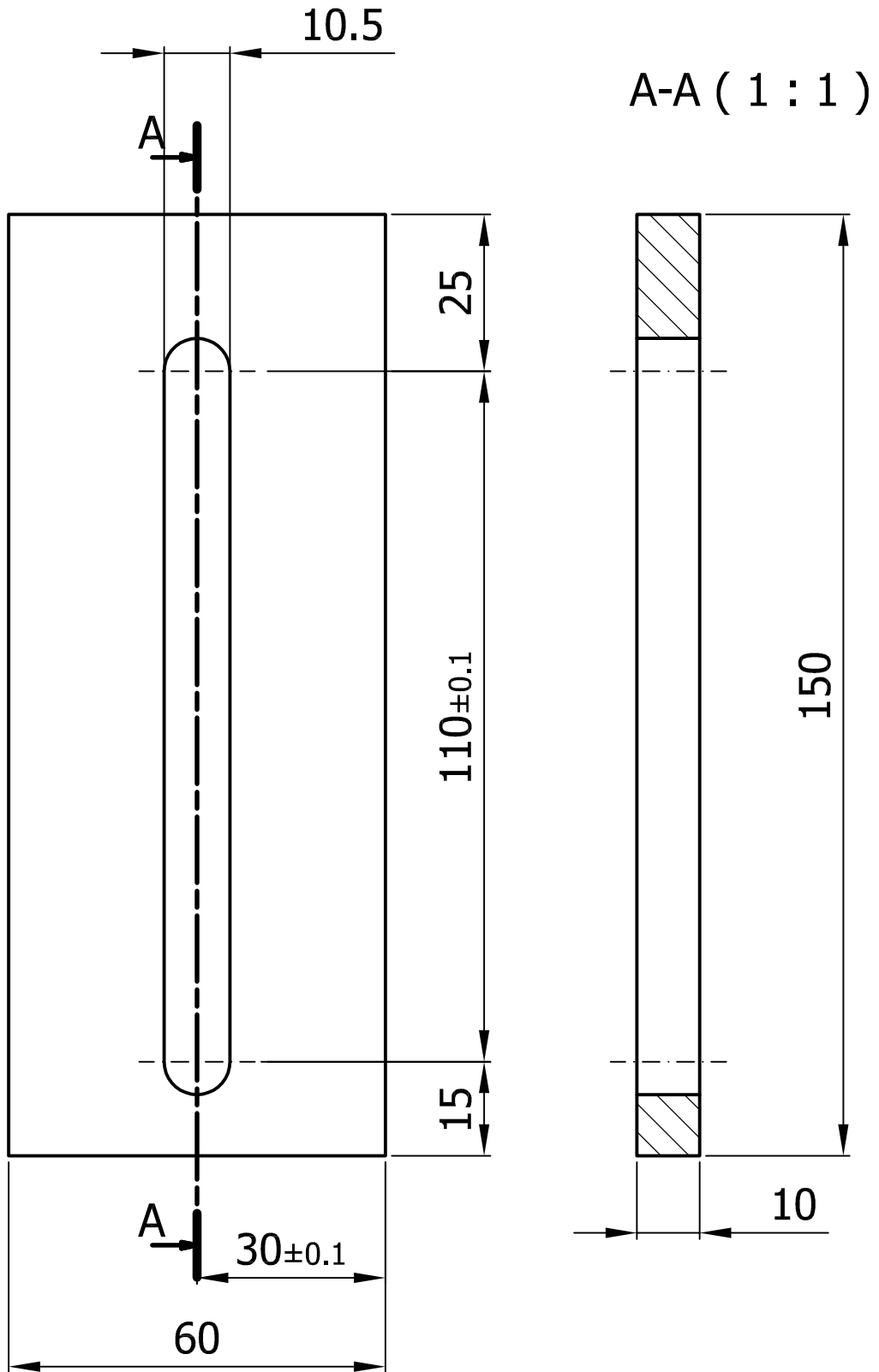
A-A (1 : 1)




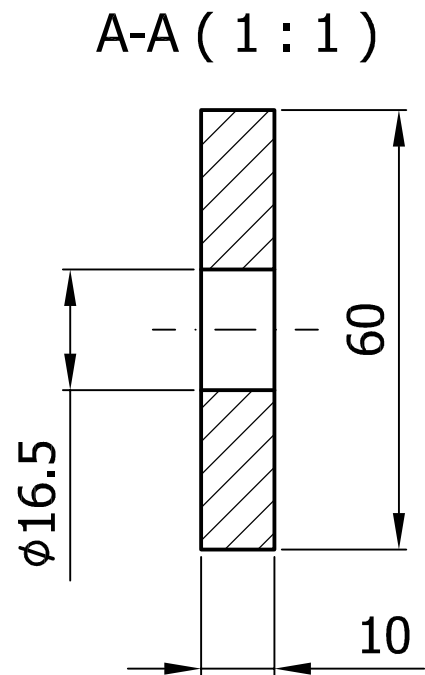
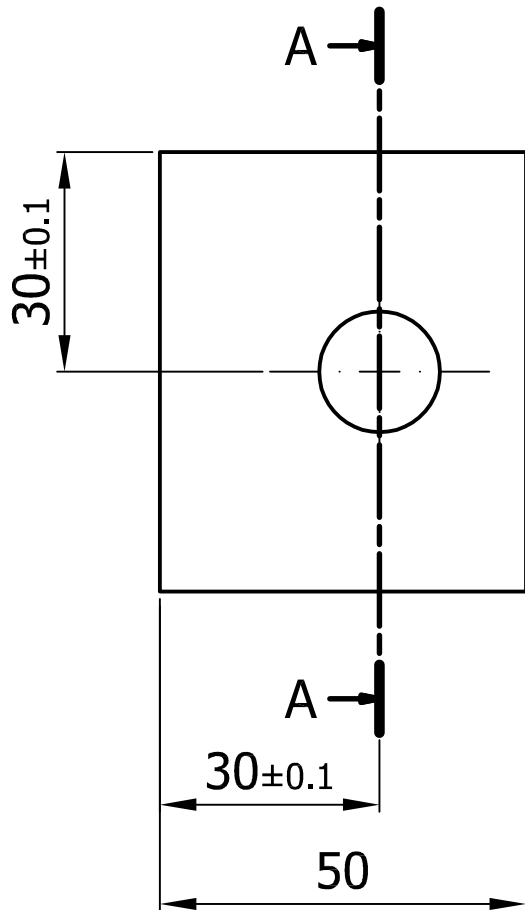
	Data	Nom		 UdG	Escola politècnica Superior
Dibuixat	30/08/14	Joan	Gaja		
Compro.		Fernando	Julián		
Escala 1/1	Planxa 100x60x10				Nº plànol TFG-003-001
					Substitueix a:
					Especialitat Mecànica




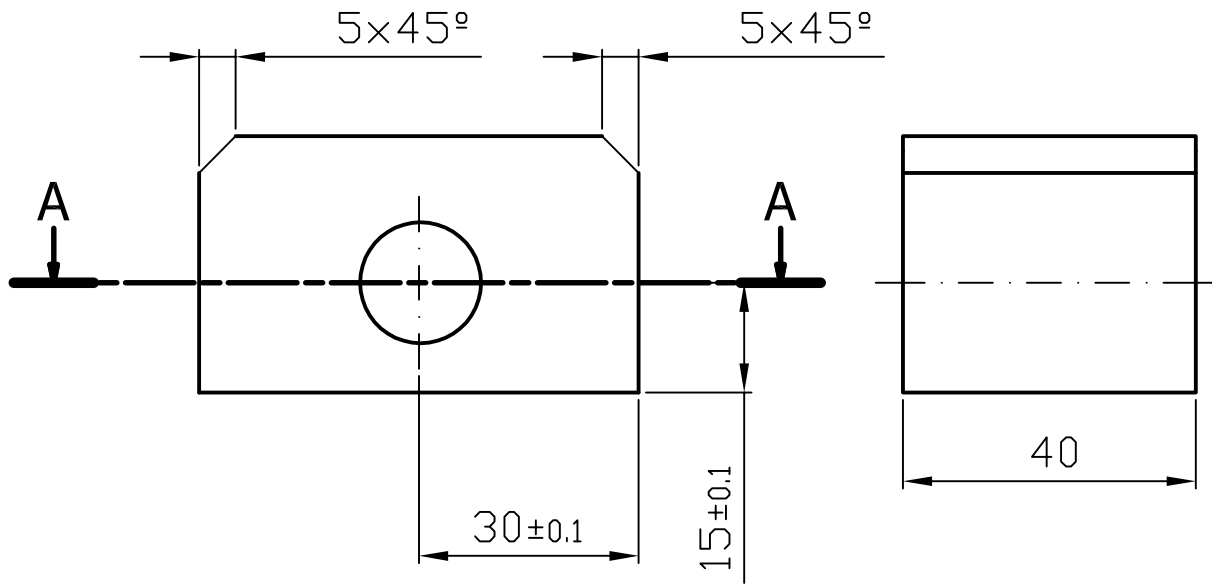
	Data	Nom		 UdG	Escola politècnica Superior
Dibuixat	30/08/14	Joan	Gaja		
Compro.		Fernando	Julián		
Escala 1/1	Planxa triangular 150x45x5				N° plànol TFG-003-002
					Substitueix a:
					Especialitat Mecànica



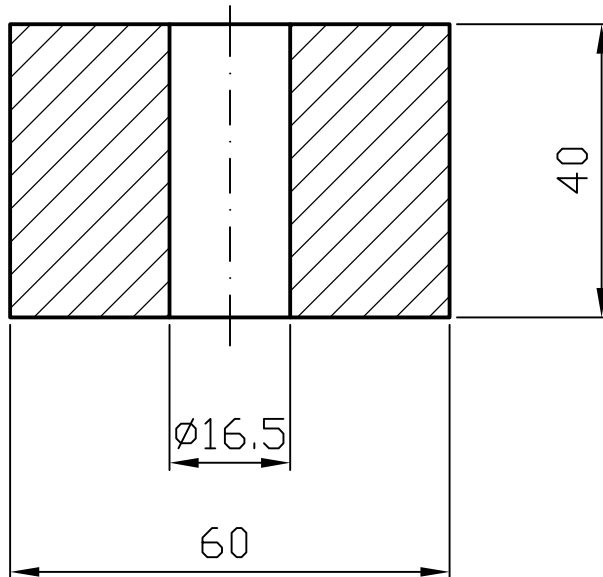
	Data	Nom		 UdG	Escola politècnica Superior
Dibuixat	30/08/14	Joan	Gaja		
Compro.		Fernando	Julián		
Escala 1/1	Planxa trau colís (1)				Nº plànol TFG-003-003
					Substitueix a:
					Especialitat Mecànica




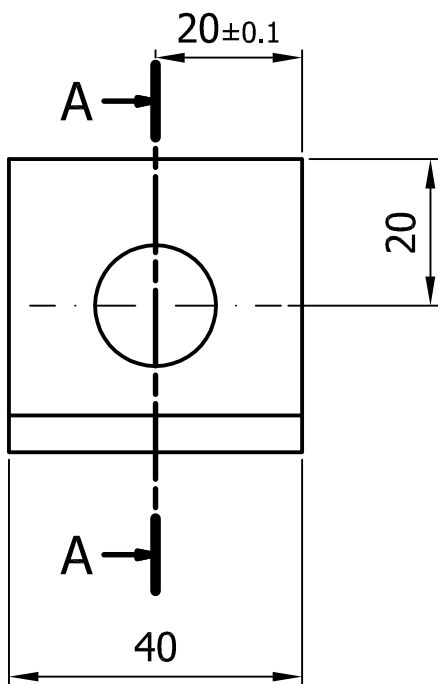
	Data	Nom		 UdG	Escola politècnica Superior
Dibuixat	01/09/14	Joan	Gaja		
Compro.		Lluís	Ripoll		
Escala 1/1	Planxa (1) 60x50x10				N° plànol TFG-003-004
					Substitueix a:
					Especialitat Mecànica



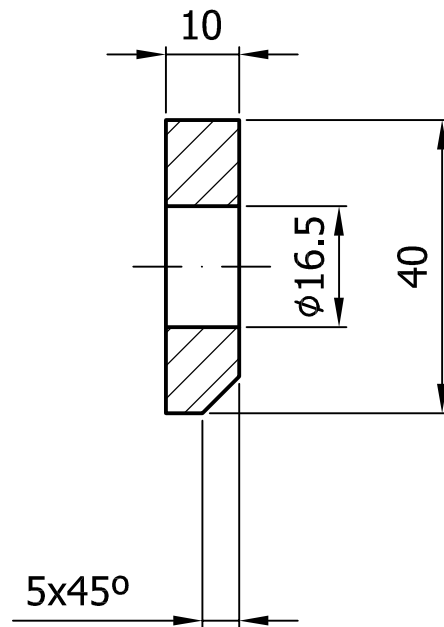
A-A (1 : 1)




	Data	Nom		 Escola politècnica Superior
Dibuixat	30/08/14	Joan	Gaja	
Compro.		Fernando	Julián	
Escala	<h1>Cub 60x40x40</h1>			Nº plànol TFG-003-005
1/1				Substitueix a:
				Especialitat Mecànica

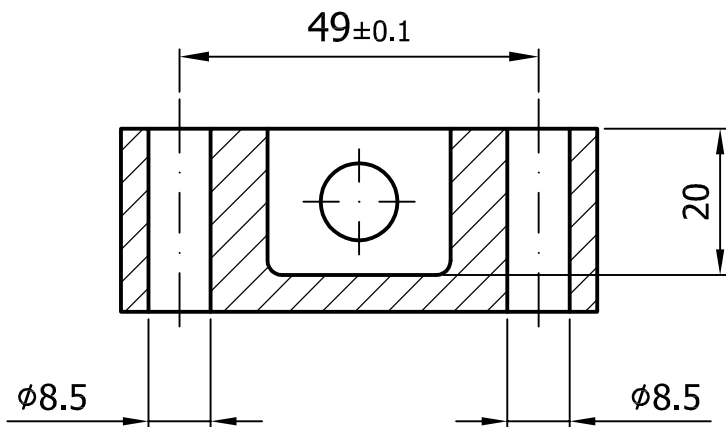


A-A (1 : 1)

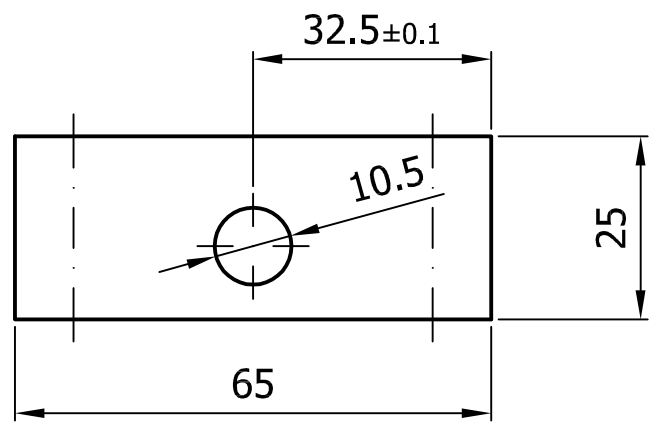
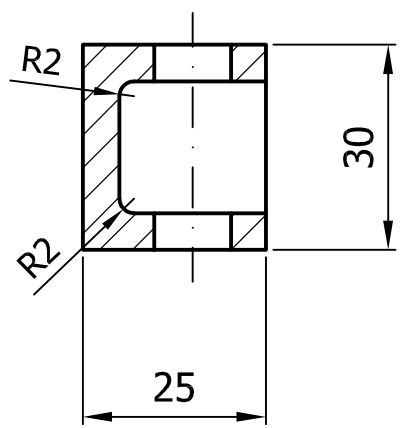
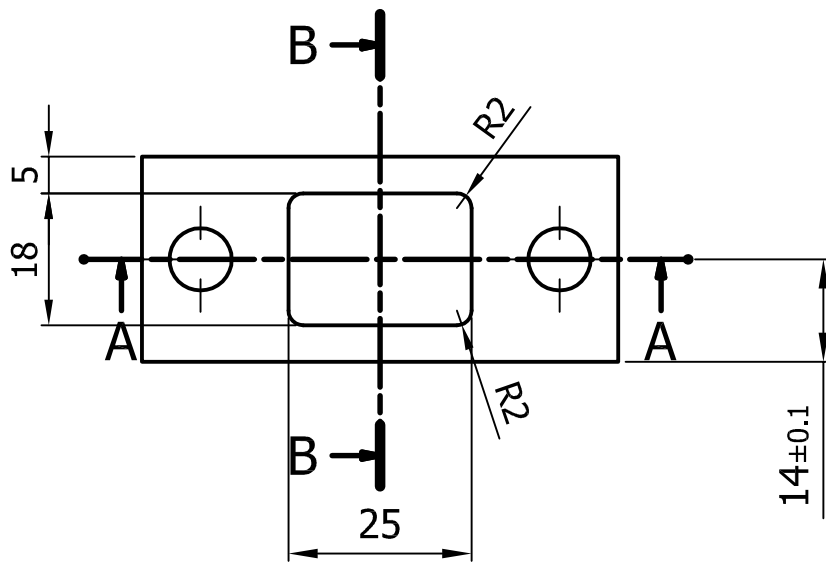



	Data	Nom		 UdG	Escola politècnica Superior
Dibuixat	30/08/14	Joan	Gaja		
Compro.		Fernando	Julián		
Escala 1/1	Planxa 40x40x10				Nº plànol TFG-003-006
					Substitueix a:
					Especialitat Mecànica

A-A (1 : 1)

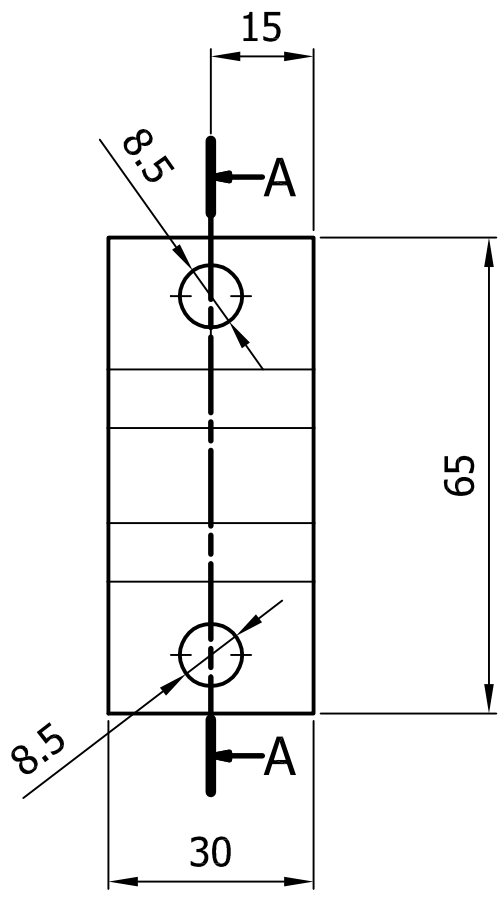
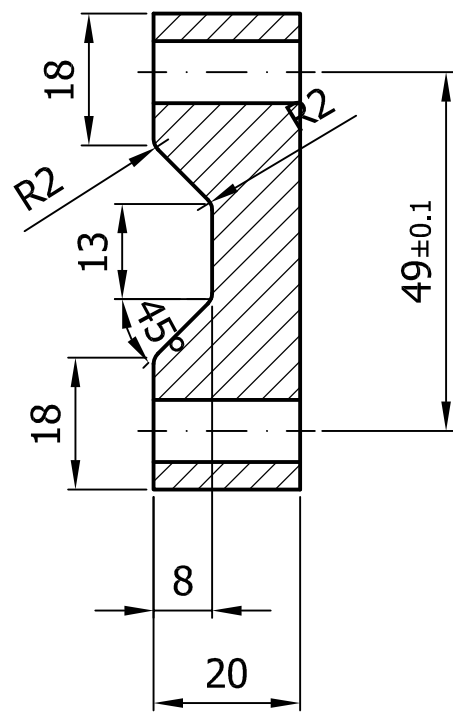



B-B (1 : 1)



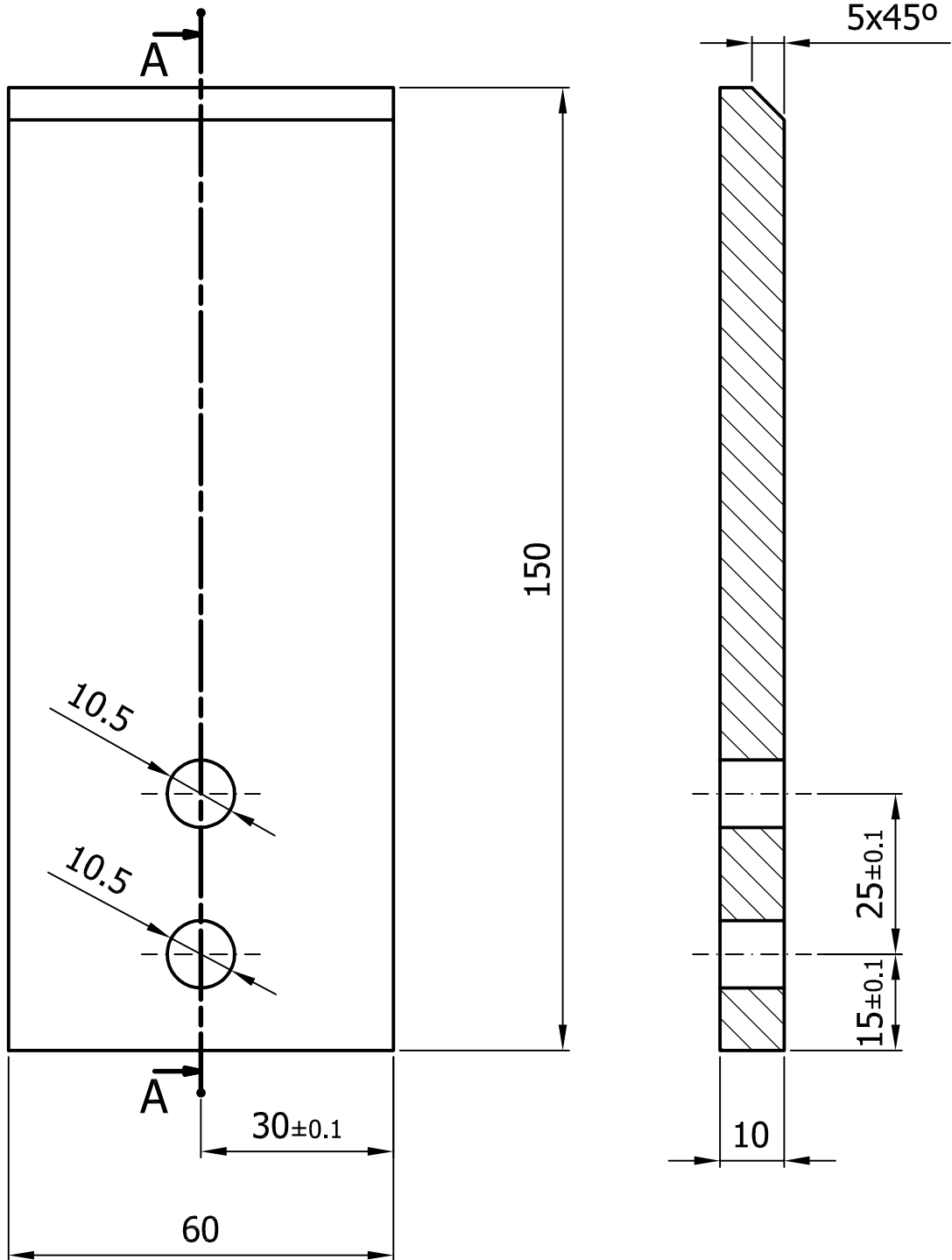
	Data	Nom		 UdG	Escola politècnica Superior	
Dibuixat	03/09/14	Joan	Gaja			
Compro.		Fernando	Julián			
Escala	<h2>Cub 65x30x25</h2>				Nº plànol	TFG-003-007
1/1					Substitueix a:	
					Especialitat	Mecànica


A-A (1 : 1)

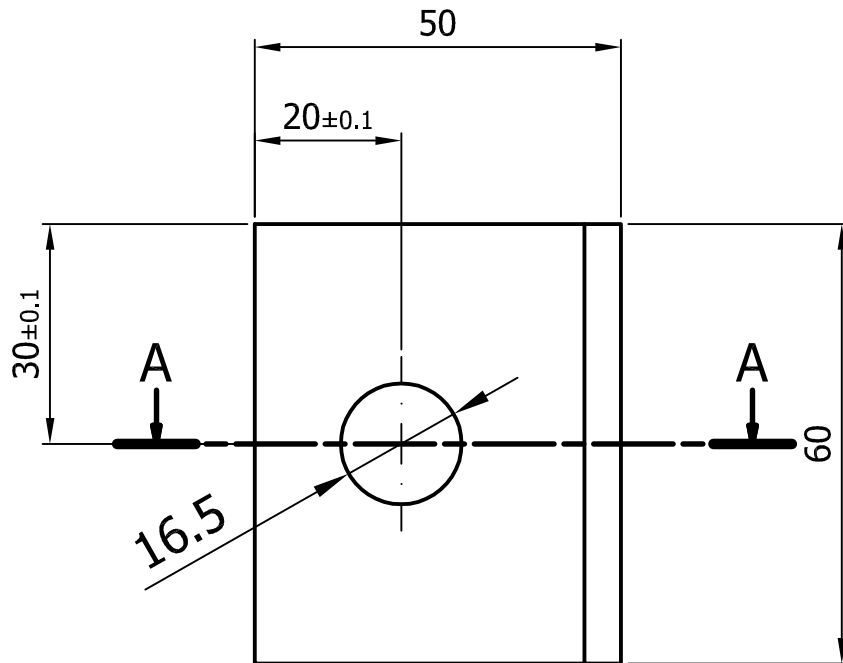


	Data	Nom		 Escola politècnica Superior
Dibuixat	03/09/14	Joan	Gaja	
Compro.		Fernando	Julián	
Escala 1/1	<h1>Cub 65x30x20</h1>			Nº plànol TFG-003-008 Substitueix a: Especialitat Mecànica

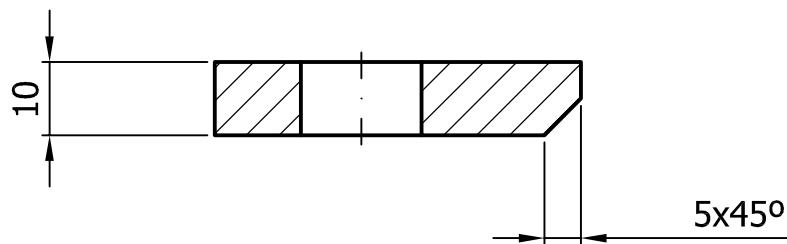
A-A (1 : 1)




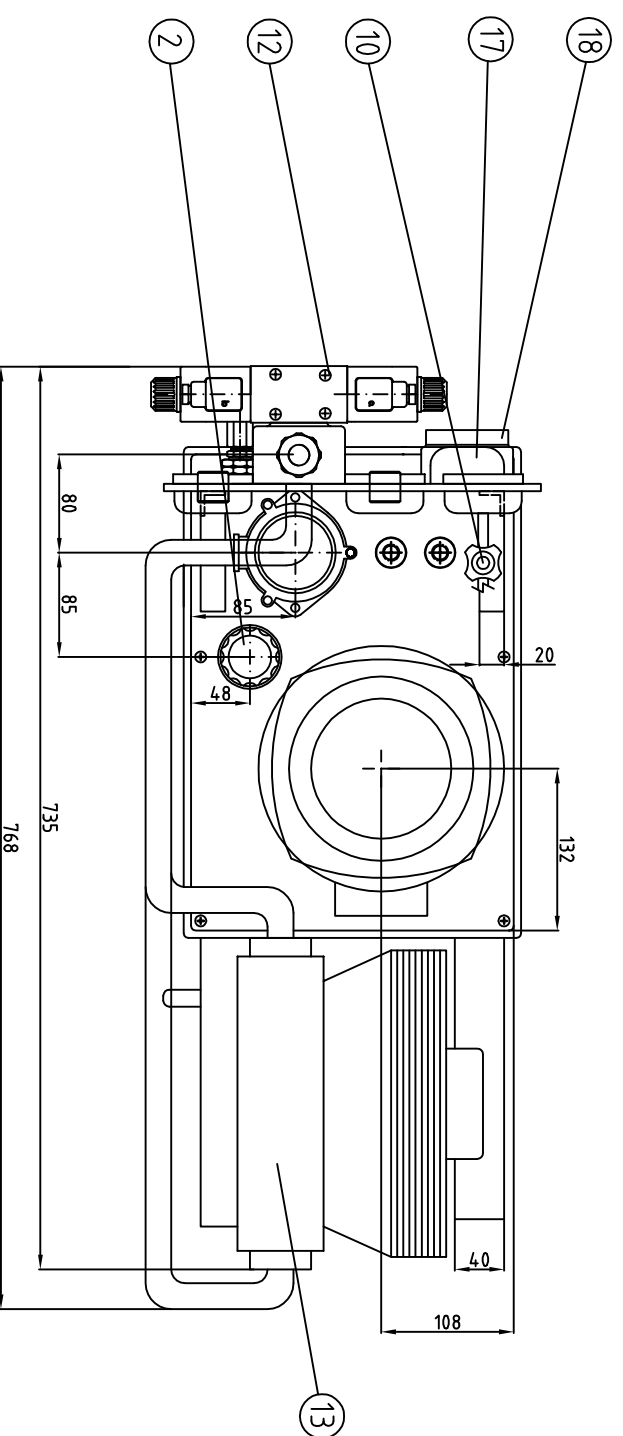
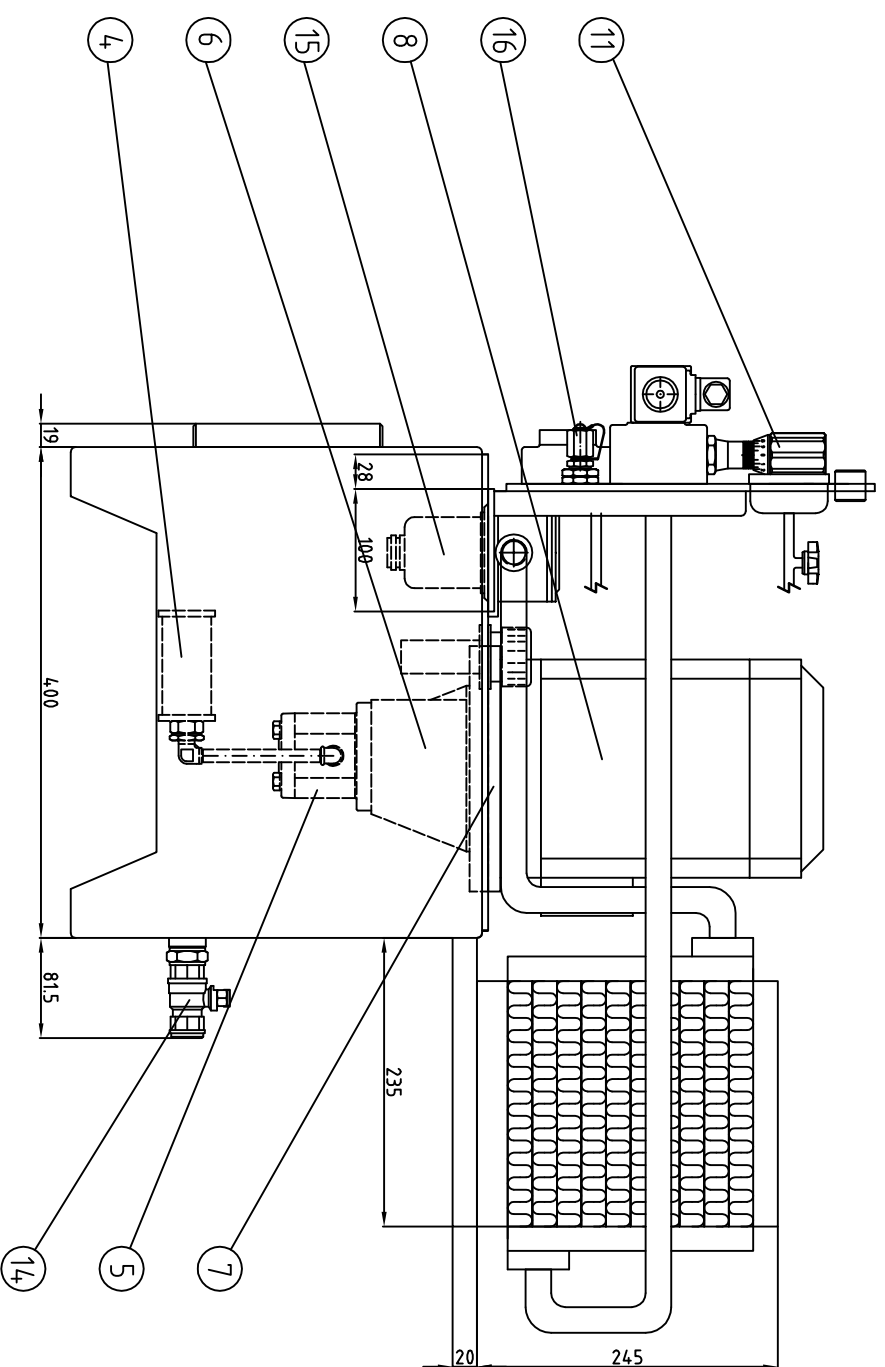
	Data	Nom		 Escola politècnica Superior
Dibuixat	30/08/14	Joan	Gaja	
Compro.		Fernando	Julián	
Escala 1/1	Planxa trau colís (2)			N° plànol TFG-003-009 Substitueix a: Especialitat Mecànica



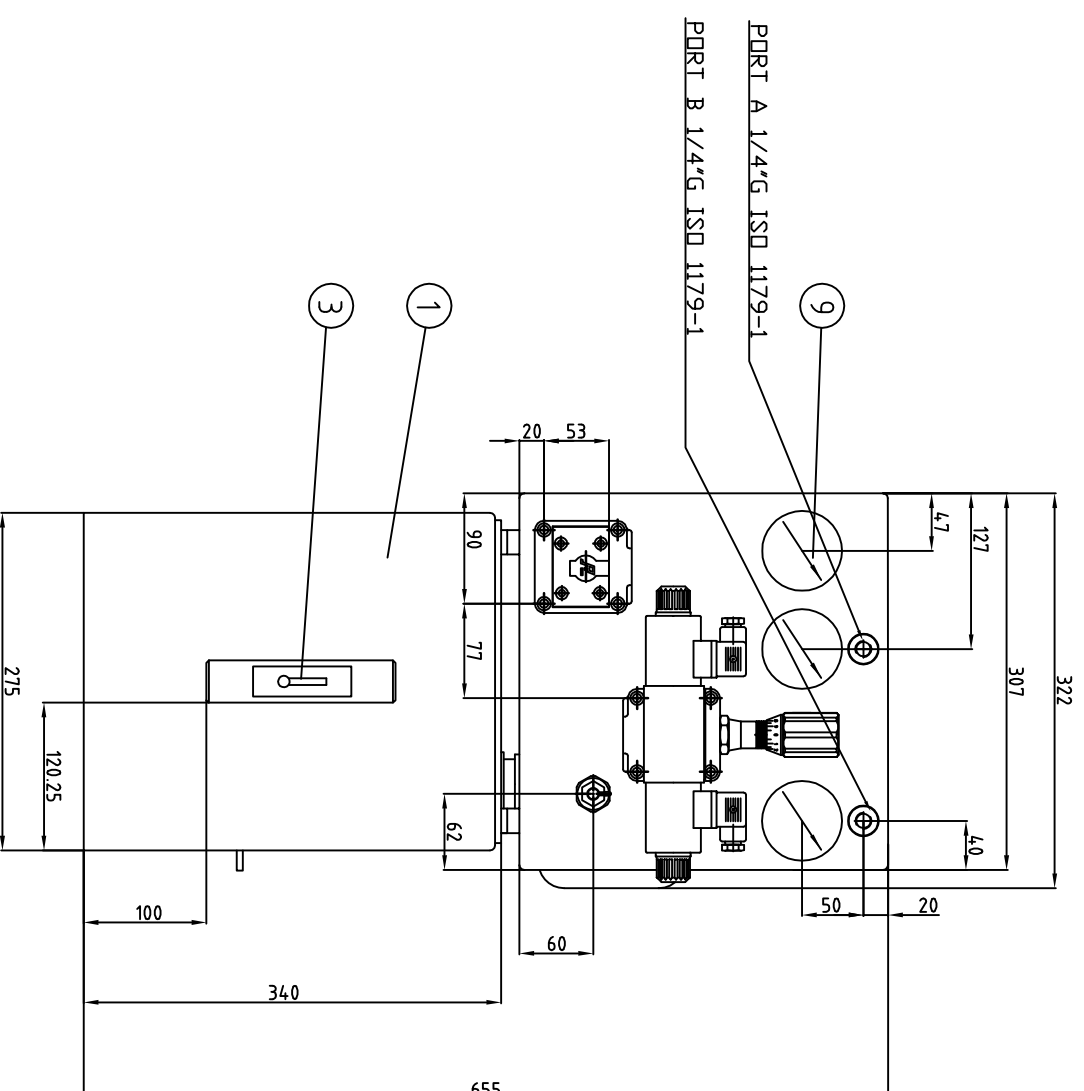
A-A (1 : 1)



	Data	Nom		 UdG	Escola politècnica Superior
Dibuixat	03/09/14	Joan	Gaja		
Compro.		Fernando	Julián		
Escala 1/1	Planxa (2) 60x50x10				Nº plànol TFG-003-010 Substitueix a: Especialitat Mecànica

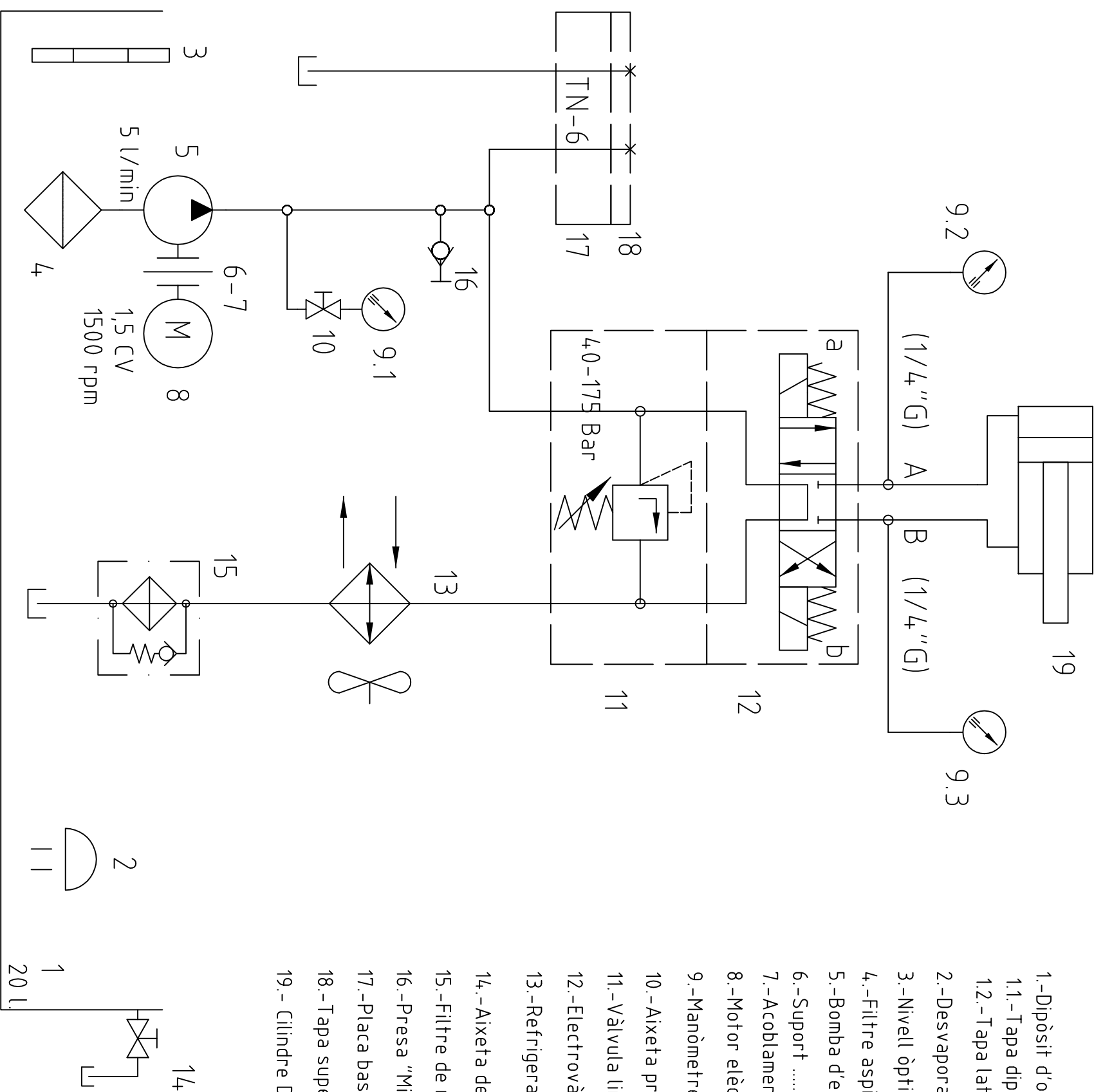


- ESPECIFICACIONS TÈCNiques:**
- 1.- Rang de pressió de treball: 40-175 bar.
 - 2.- Cabal de la bomba: 5 l/min.
 - 3.- Motor elèctric: 1,5 cv a 1500 rpm 220/380 V - 50 Hz.
 - 4.- Volum dipòsit: 20 l.
 - 5.- Fluid hidràulic: HLPD-32.
 - 6.- Temperatura de treball: -20/+50°C.



Les referències d'aquest conjunt són referències comercials Roquet

18	Tapa superior placa base	1	321012	-	-
17	Placa base TN-6	1	321031	-	-
16	Pres a Minimex	1	02774.215.000X	-	-
15	Filtre retorn	1	1FRF40BN	-	-
14	Aixeta buidat dipòsit	1	193 007 011	-	-
13	Refrigerador	1	AP 178	-	-
12	Electrovalvules	2	SEVP3D1C02D24	-	-
11	Valvula limitadora pressió	1	SRLL02P3D/02	-	-
10	Aixeta protectora manòmetre	1	2116003	-	-
9	Manòmetres	3	MGB63/0-250	-	-
8	Motor elèctric	1	06528124.12117	-	-
7	Acoblament bomba	1	N750603	-	-
6	Suport bomba	1	750702	-	-
5	Bomba d'engranatges	1	1L05DE10R	-	-
4	Filtre d'aspiració	1	2FA15R125N	-	-
3	Nivell òptic amb termòmetre	1	DNTR-31221	-	-
2	Desvaporador	1	7944/11	-	-
1	Dipòsit d'oli	1	7467/1A	-	-
Nº	Descripció	Quant.	Referència	Material	Norma
	Data	Nom			
Dibuixat	11/05/14	Joan	Gaja	Escola politecnica Superior	
Compro.		Lluís	Ripoll	UdG	
Escala 1/4		Subconjunt grup hidràulic		Nº plànol	TFG-004-000
				Substitueix a:	
				Especialitat	Mecànica



- 1.-Dipòsit d'oli de 20 l. Rfa.7467/1A
- 1.1.- Tapa dipòsit Rfa. 3153/8/2
- 1.2.- Tapa lateral suport vàlvules Rfa. 3153/8/3
- 2.-Desvaporador Rfa.7944/11
- 3.-Nivell òptic amb termòmetre..... Rfa.ONTR-31221
- 4.-Filtre aspiració..... Rfa.2FA15R125N
- 5.-Bomba d'engranajes..... Rfa.1L05DE10R
- 6.-Suport Rfa.750702
- 7.-Acoblament..... Rfa.N750603
- 8.-Motor elèctric 1,5cv a 1500 r.p.m. 220/380 V..... Rfa.06528.124.121.17
- 9.-Manòmetre..... Rfa.MGB63/0-250
- 10.-Aixeta protector manòmetre Rfa.2116003
- 11.-Vàlvula limitadora amb placa base tarada a 100 Bar Rfa.5RLL02P3D/02
- 12.-Electrovàlvula a 24 V. DC..... Rfa.5EVP3D1C02D24
- 13.-Refrigerador d'oli per aire 1-10l. 220V-50Hz..... Rfa. AP 178
- 14.-Aixeta de buidat 1/4" Rfa. 193 007 011
- 15.-Filtre de retorn 25µm..... Rfa. 1FRF40BN
- 16.-Presca "Minimex" per registres 1/4"G-M16x2..... Rfa. 02774.215.000.X
- 17.-Placa base TN-6..... Rfa. 321031
- 18.-Tapa superior de la placa base..... Rfa. 321012
- 19.- Cilindre D.E. carrera 50mm..... Rfa. 6719000

Escala		1/1	
Circuit Hidràulic			
Nº plànol		TFG-004-001	
Substitueix a:			
Especialitat		Mecànica	

Data		Nom		 Escola politècnica Superior	
Dibuixat	11/05/14	Joan	Gaja		
Compro.		Lluís	Ripoll		