



EPS

Escola Politècnica

UdG Superior

Treball final de grau

Estudi: Grau en Enginyeria Mecànica

Títol: Disseny i automatització d'un mesclador bicònic.

Document: Plànols

Alumne: Eloi Morera Casas

Director/Tutor: Norbert Blanco

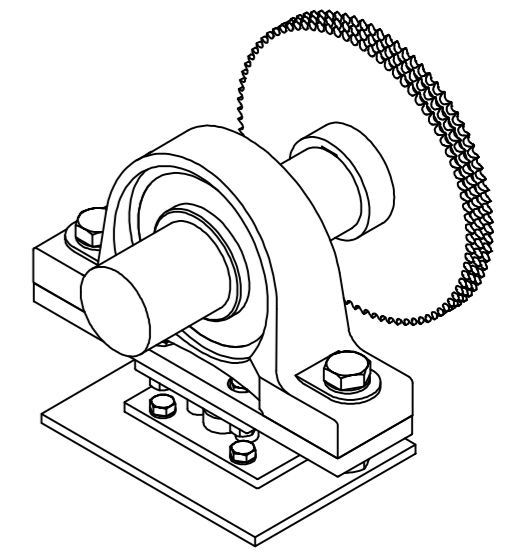
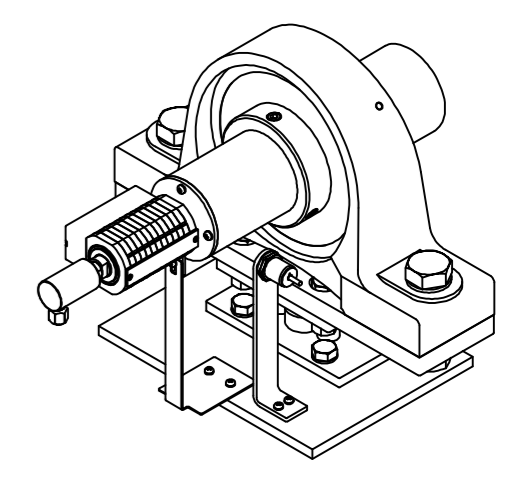
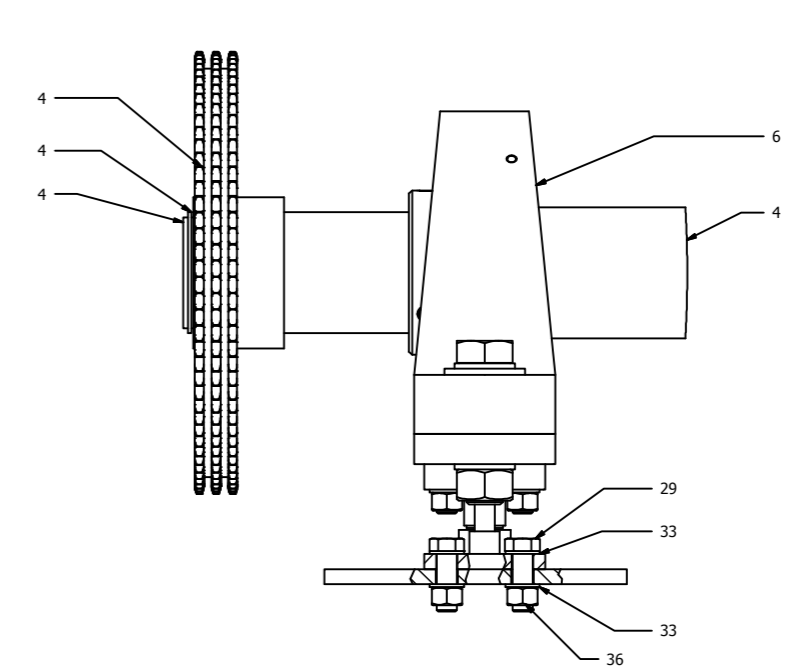
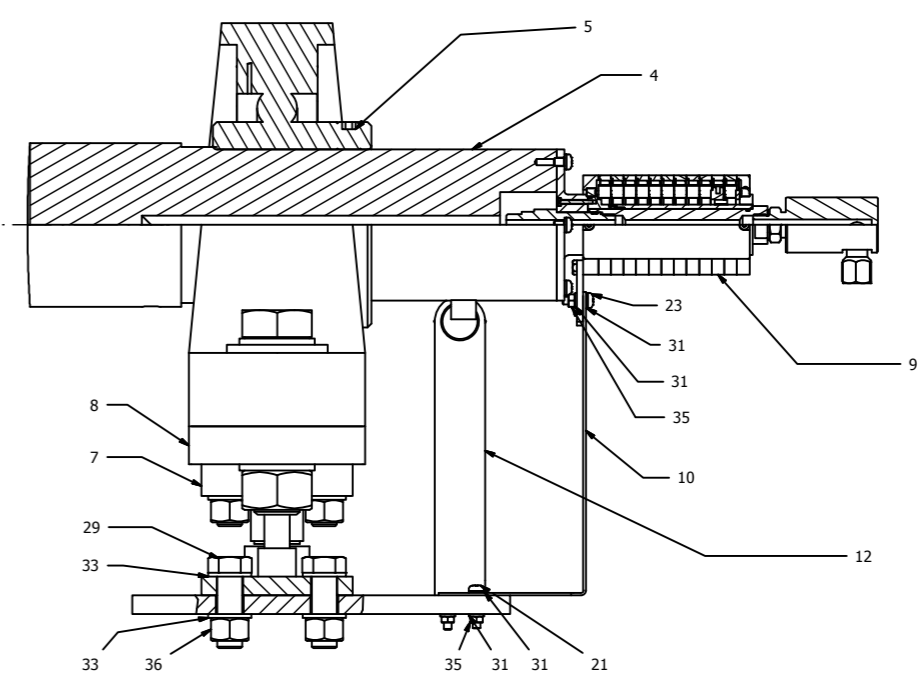
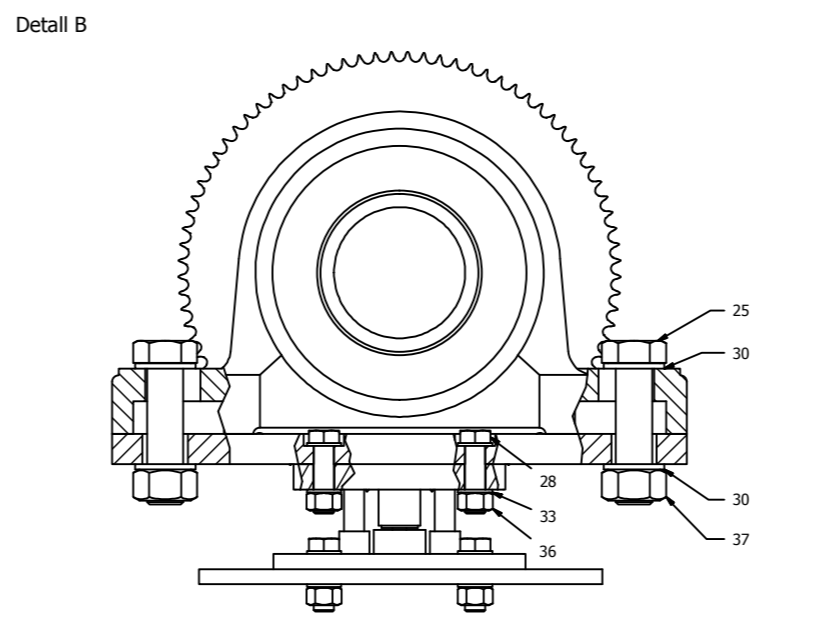
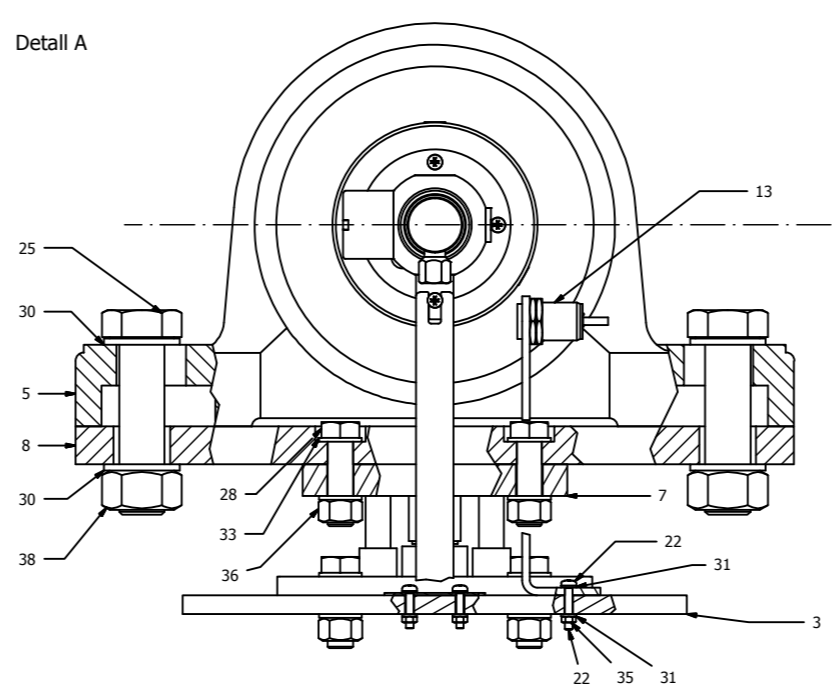
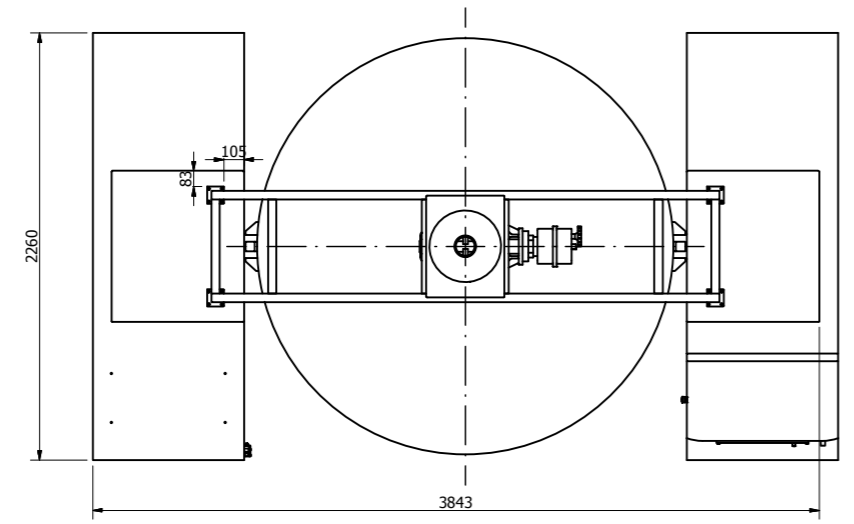
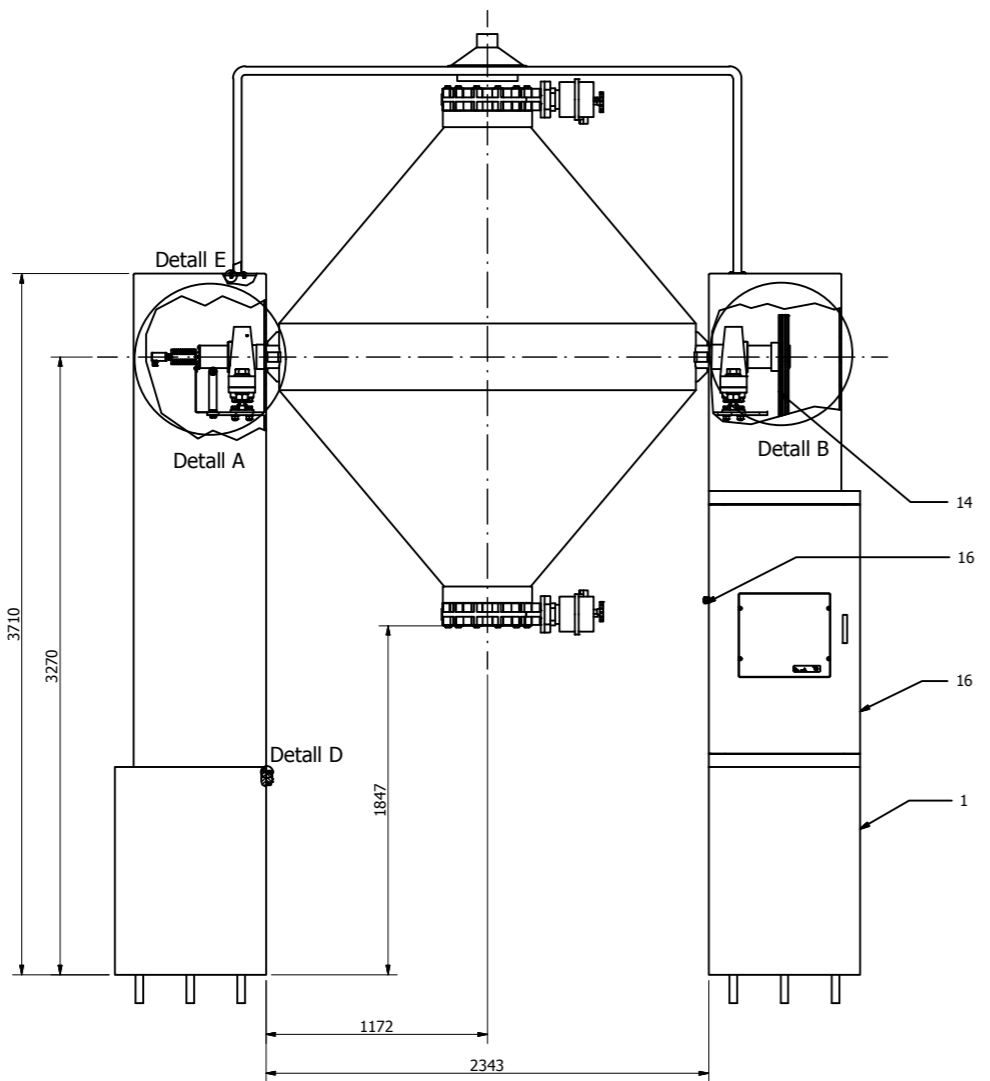
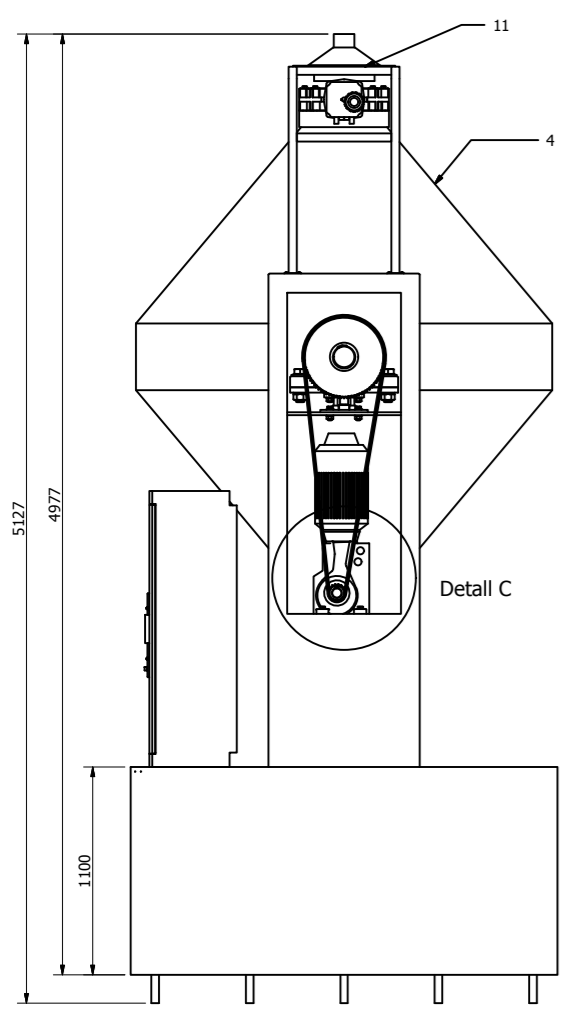
Departament: Enginyeria Mecànica i de la Construcció Industrial.

Àrea: Enginyeria Mecànica.

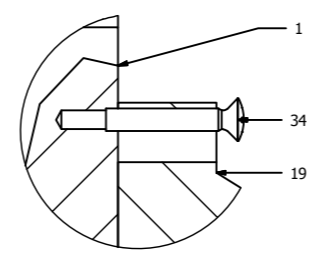
Convocatòria (mes/any): Juny/2014

ÍNDEX DE CONTINGUTS

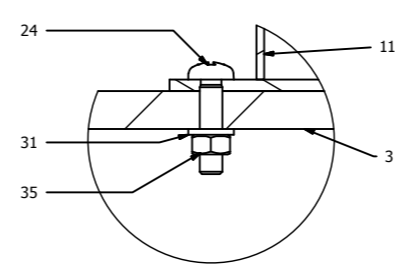
| | |
|---|---------|
| Conjunt general del mesclador bicònic. | 0.00.00 |
| Modificacions en el suport dret superior. | 0.02.00 |
| Modificacions en el suport esquerra superior. | 0.03.00 |
| Conjunt bicònic. | 0.04.00 |
| Conjunt bicònic Soldat. | 0.04.01 |
| Eix motriu. | 0.04.02 |
| Anell extractor. | 0.04.03 |
| Eix esquerra. | 0.04.04 |
| Pestanya reforç Vertical. | 0.04.05 |
| Pestanya reforç horitzontal. | 0.04.06 |
| Pestanya detecció de posició. | 0.04.07 |
| Plat motriu. | 0.04.08 |
| Adaptador cèl·lula de càrrega. | 0.08.00 |
| Braç de parell. | 0.10.00 |
| Conjunt boca d'entrada de producte. | 0.11.00 |
| Estructura principal. | 0.11.01 |
| Placa ancoratge. | 0.11.02 |
| Travesseres. | 0.11.03 |
| Xapa suport adaptador. | 0.11.04 |
| Cilindre gran. | 0.11.05 |
| Con adaptador. | 0.11.06 |
| Cilindre petit. | 0.11.07 |
| Suport sensor de posicionament. | 0.12.00 |
| Conjunt motriu. | 0.15.00 |
| Eix motor modificat. | 0.15.02 |
| Separador fixació del pinyó. | 0.15.03 |
| Pinyó motriu. | 0.15.04 |



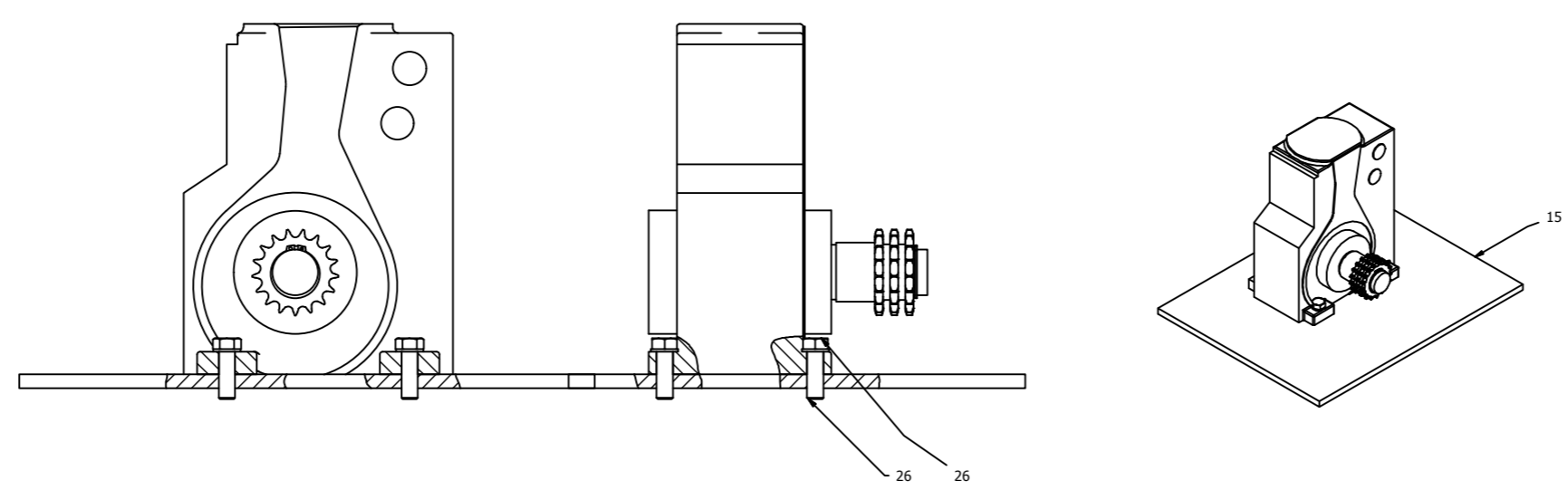
Detail D (1:2)



Detail E (1:2)



Detail C

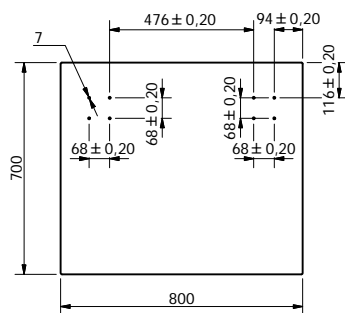
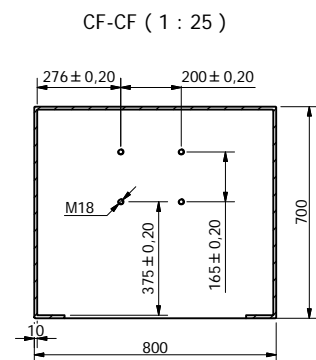
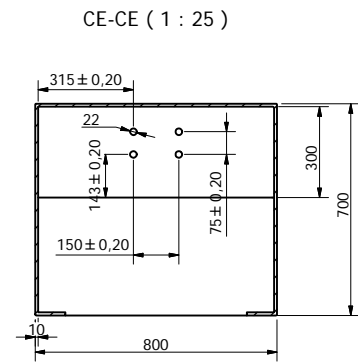
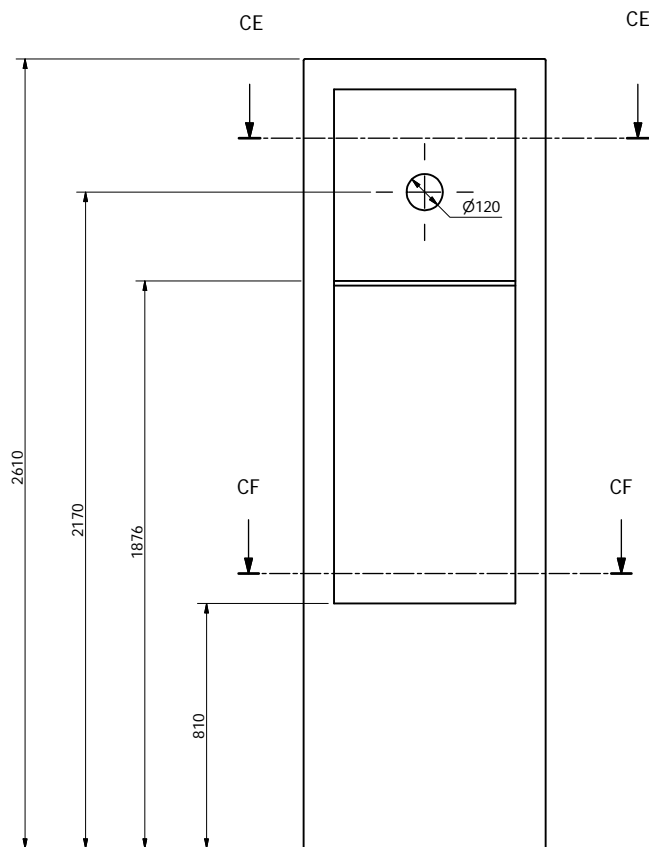


| PARTS LIST | | | | | |
|------------|-------|---|---------|--|--|
| Item | Unts. | Nom | Ref. | Descripció | |
| 38 | 2 | Portes de seguretat | 0.38.00 | Instal·lació antiga. No modificacions. | |
| 37 | 4 | ISO 4032 - M39 | 0.37.00 | Femella hexagonal. Producte Grau A i B. | |
| 36 | 16 | ISO 4032 - M20 | 0.36.00 | Femella hexagonal. Producte Grau A i B. | |
| 35 | 21 | ISO 4032 - M6 | 0.35.00 | Femella hexagonal. Producte Grau A i B. | |
| 34 | 2 | ISO 7047 (H) - M6x35 - 4.8 - H | 0.34.00 | Cargol de cap troncònic amb rebaix. Ranura en creu. | |
| 33 | 32 | ISO 7092 - ST 20 - 140 HV | 0.33.00 | Arandela plana. | |
| 32 | 4 | ISO 7092 - ST 18 - 140 HV | 0.32.00 | Arandela plana. | |
| 31 | 30 | ISO 7089 - 6 - 140 HV | 0.31.00 | Arandela plana. | |
| 30 | 8 | ISO 7089 - 39 - 140 HV | 0.30.00 | Arandela plana. | |
| 29 | 8 | ISO 4018 - M20 x 60 | 0.29.00 | Pern hexagonal. Producte de grau C. | |
| 28 | 8 | ISO 4018 - M20 x 70 | 0.28.00 | Pern hexagonal. Producte de grau C. | |
| 27 | 4 | ISO 4018 - M8 x 16 | 0.27.00 | Pern hexagonal. Producte de grau C. | |
| 26 | 4 | ISO 4018 - M18 x 55 | 0.26.00 | Pern hexagonal. Producte de grau C. | |
| 25 | 4 | ISO 4018 - M39 x 150 | 0.25.00 | Pern hexagonal. Producte de grau C. | |
| 24 | 16 | ISO 7045 - M6 x 25 - 4.8 - H | 0.24.00 | Cargol de cap troncònic amb rebaix. Ranura en creu. | |
| 23 | 1 | ISO 7045 - M6 x 20 - 4.8 - H | 0.23.00 | Cargol de cap troncònic amb rebaix. Ranura en creu. | |
| 22 | 2 | ISO 7045 - M6 x 35 - 4.8 - H | 0.22.00 | Cargol de cap troncònic amb rebaix. Ranura en creu. | |
| 21 | 2 | ISO 7045 - M6 x 30 - 4.8 - H | 0.21.00 | Cargol de cap troncònic amb rebaix. Ranura en creu. | |
| 20 | 4 | ISO 7045 - M6 x 10 - 4.8 - H | 0.20.00 | Cargol de cap troncònic amb rebaix. Ranura en creu. | |
| 19 | 1 | Sensor de presència. | 0.19.00 | Sensor de presència. Siemens. | |
| 16 | 1 | Armari per a components electrònics. | 0.16.00 | Políester - IP 66 - IK 10 - 1460x800x463 mm | |
| 15 | 1 | Subconjunt motriu | 0.15.00 | Subconjunt motriu format per Motor, separador, eix, pinyó i anell de retenció. | |
| 14 | 1 | Cadena Triplex. | 0.14.00 | Element de compra. | |
| 13 | 1 | Sensor de posicionament Siemens. | 0.13.00 | Sensor de proximitat inductiu Siemens. | |
| 12 | 1 | Suport sensor de posicionament. | 0.12.00 | Suport de xapa. | |
| 11 | 1 | Subconjunt boca d'entrada producte | 0.11.00 | Subconjunt per adaptar la mànega de producte. | |
| 10 | 1 | Braç de parell. | 0.10.00 | Braç de parell per a col·lector. Xapa plegada. | |
| 9 | 1 | Col·lector per a connexions rotatives Kluber. | 0.09.00 | Kluber - SR085-02-09-V91 | |
| 8 | 2 | Adaptador celula de càrrega | 0.08.00 | Element mecanitzat. Acer 1.1151. | |
| 7 | 2 | Cèl·lula de càrrega. | 0.07.00 | Cèl·lula de càrrega Siemens. | |
| 6 | 1 | Suport amb rodament autoblocant NSR. | 0.06.00 | Fundició gris, serie UCP300, diàmetre eix de 120mm.Rodament flotant. | |
| 5 | 1 | Suport amb rodament autoblocant NSR. | 0.05.00 | Fundició gris, serie UCP300, diàmetre eix de 120mm. Rodament fixat a suport. | |
| 4 | 1 | Subconjunt Bicònic | 0.04.00 | Subconjunt del dipòsit bicònic. Inclou eixos i transmissions. | |
| 3 | 1 | Suport Esquerra Superior | 0.03.00 | Suport modificat. Instal·lació antiga. | |
| 2 | 1 | Suport Dret Superior | 0.02.00 | Suport modificat. Instal·lació antiga. | |
| 1 | 2 | Prolongació de la base | 0.01.00 | Prolongació de la base. Instal·lació antiga. | |

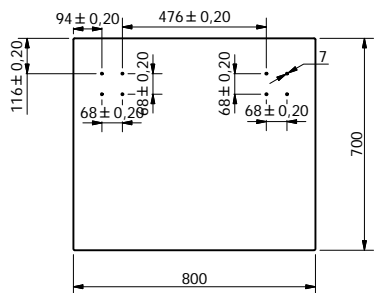
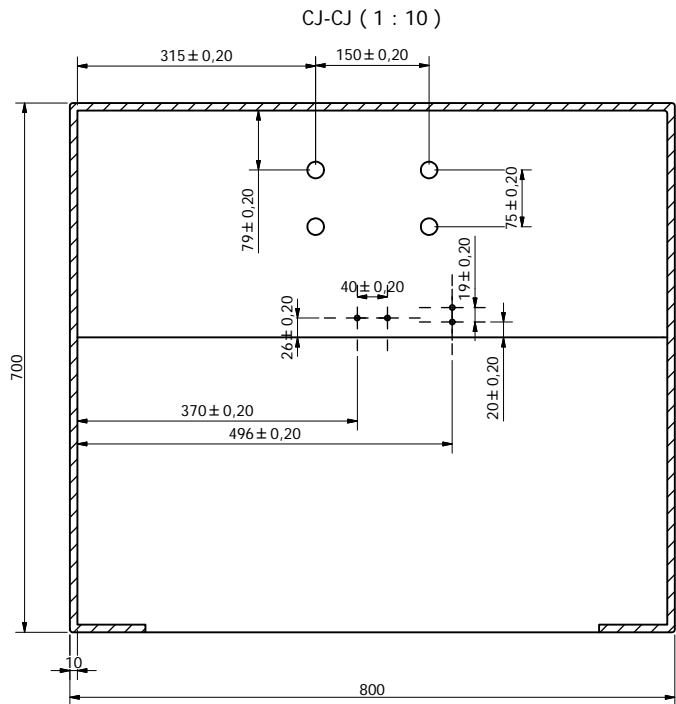
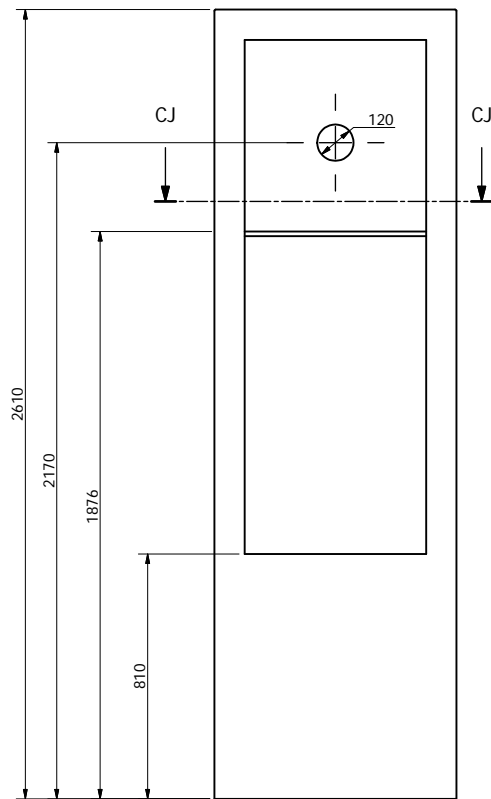
| | | | |
|--------------|------------|-------|---------|
| | Data | Nom | Cognom |
| Dibuixat | 12/11/2013 | ELOI | MORERA |
| Comprovat | | E.G.E | |
| Id. s. Norma | | | ISO-UNE |



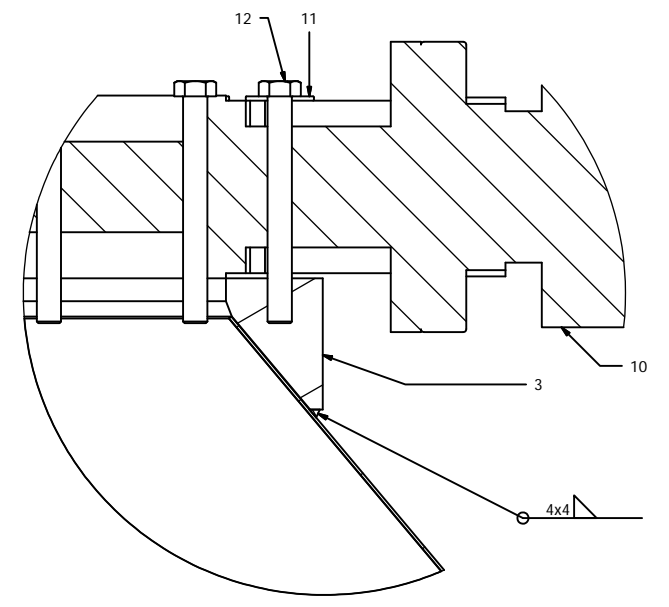
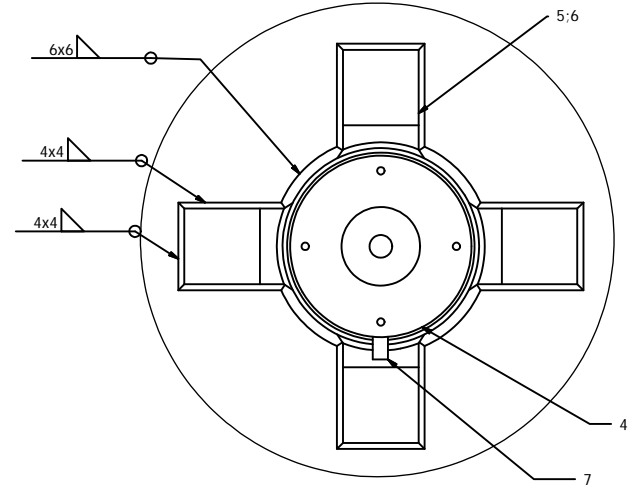
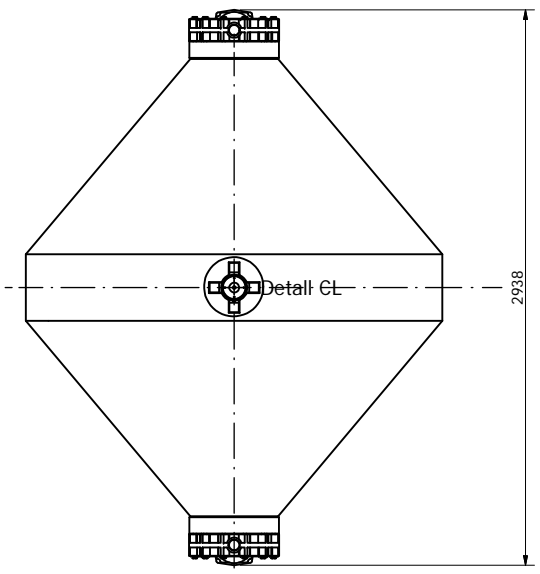
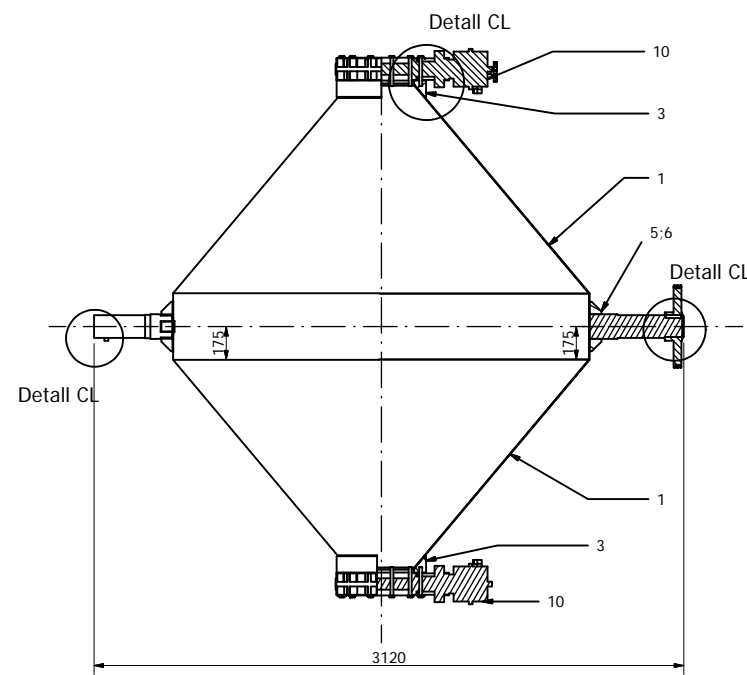
| | | |
|--------|--|---|
| Escala | Disseny i automatització d'un mesclador bicònic. | Material: Varis. |
| | Conjunt general Mesclador bicònic. | Toleràncies no indicades S. UNE-EN 22768-mH |
| | | Ref: 0.00.00 |



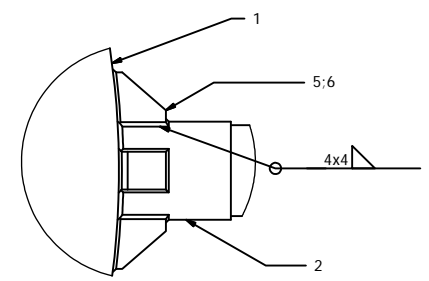
| | Data | Nom | Cognom | |
|--------------|--|-------|---------|--|
| Dibuixat | 19/09/2013 | ELOI | MORERA | |
| Comprovat | | E.G.E | | |
| Id. s. Norma | | | ISO-UNE | |
| Escala | Disseny i automatització d'un mesclador bicònic. | | | Material: 1.1151 |
| 1:25 | Modificacions en el suport dret superior. | | | Toleràncies no indicades S. UNE-EN 22768-mH |
| | | | | Ref: 0.02.00 |



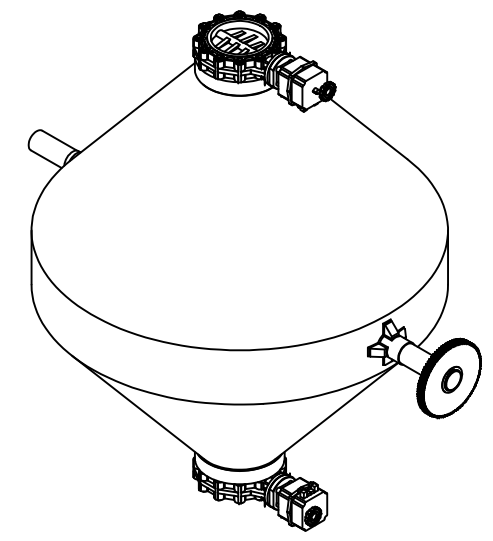
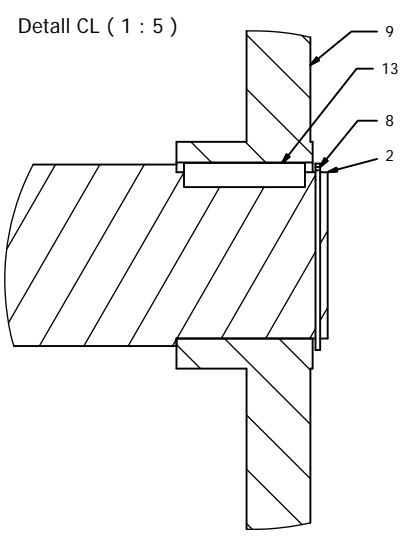
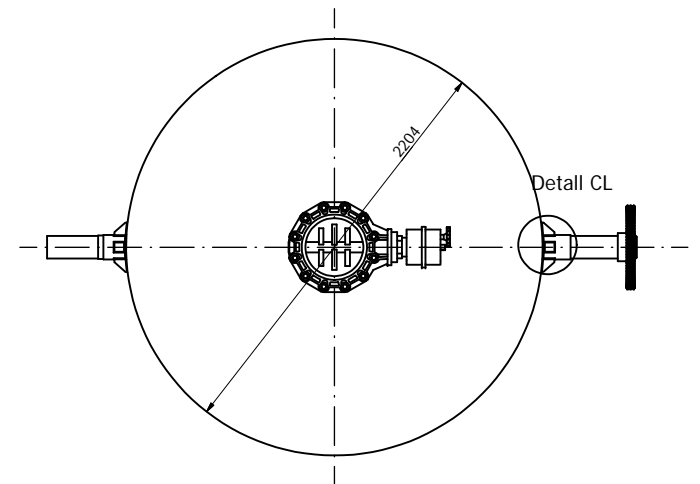
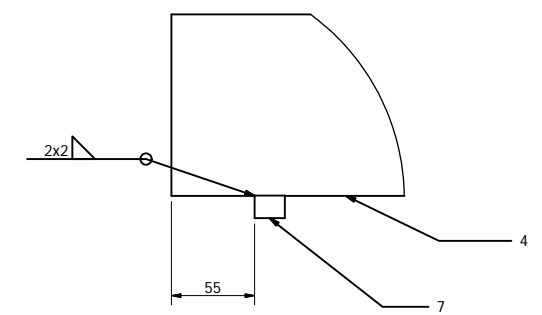
| | Data | Nom | Cognom | |
|--------------|--|-------|---------|--|
| Dibuixat | 19/09/2013 | ELOI | MORERA | |
| Comprovat | | E.G.E | | |
| Id. s. Norma | | | ISO-UNE | |
| Escala | Disseny i automatització d'un mesclador bicònic. | | | Material: 1.1151 |
| 1:25 | Modificacions Suport Esquerra Superior | | | Toleràncies no indicades S. UNE-EN 22768-mH |
| | | | | Ref: 0.03.00 |




Detall CL (1 : 10)



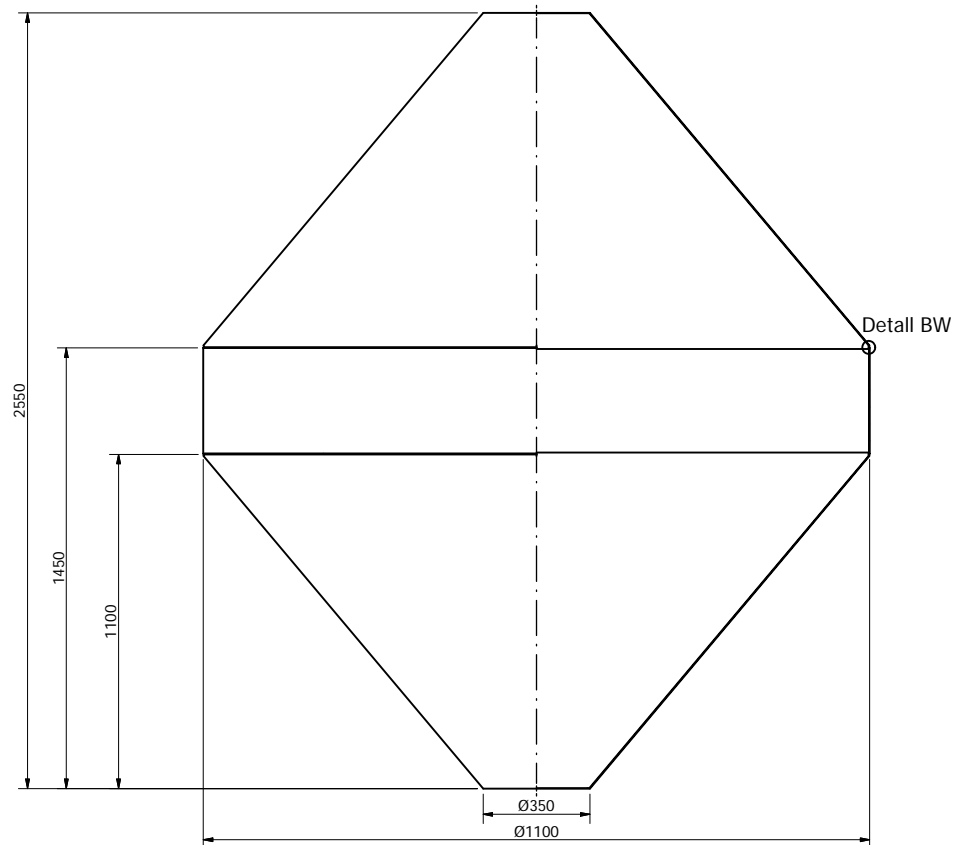
Detall CL (1 : 5)



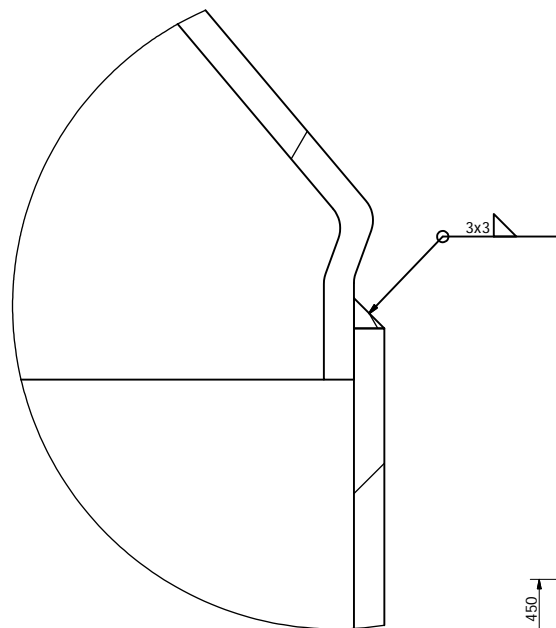
| PARTS LIST | | | | |
|------------|-------|---|------------|--------------------------------|
| Item | Unts. | Nom | Ref. | Descripció |
| 13 | 1 | DIN 6885 - B 28 x 16 x 80 | 0.04.12 | Xaveta. |
| 12 | 24 | ISO 4018 - M16 x 150 | 0.04.12 | Pern de cap hexagonal. |
| 11 | 24 | Arandela vàlvula | 0.04.11 | Acer 1.1151. Dint 17. Dext 35. |
| 10 | 2 | Vàlvula de papallona amb actuator elèctric. | 0.04.10 | |
| 9 | 1 | Plat motriu. | 0.04.09 | |
| 8 | 1 | CirclipGB 894.1-86 - 110 | 0.04.08 | Circlips per eixos d=110mm. |
| 7 | 1 | Pestanya detector de posició. | 0.04.07 | Acer Inoxidable AISI-304. |
| 5:6 | 2 | Pestanya de reforç Vertical/Horizontal. | 0.04.05/06 | Acer Inoxidable AISI-304. |
| 4 | 1 | Eix Esquerra. | 0.04.04 | Acer Inoxidable AISI-304. |
| 3 | 2 | Anell extractor. | 0.04.03 | Acer Inoxidable AISI-304. |
| 2 | 1 | Eix motriu. | 0.04.02 | Acer Inoxidable AISI-304. |
| 1 | 1 | Dipòsit cònic soldat. | 0.04.01 | Acer Inoxidable AISI-304. |

| | | | | |
|--------------|--|-------|---------|---|
| | Data | Nom | Cognom |  |
| Dibuixat | 18/10/2013 | ELOI | MORERA | |
| Comprovat | | E.G.E | | |
| Id. s. Norma | | | ISO-UNE | |
| Escala | Disseny i automatització d'un mesclador bicònic. | | | Material: Varis |
| 1:40 | Conjunt bicònic. | | | Toleràncies no indicades S. UNE-EN 22768-mH |
| | | | | Ref: 0.04.00 |

BV-BV (1:25)

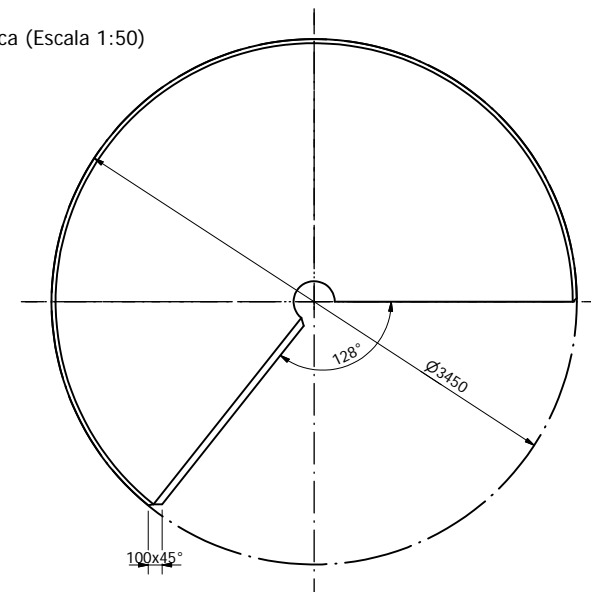


Detall BW (2)

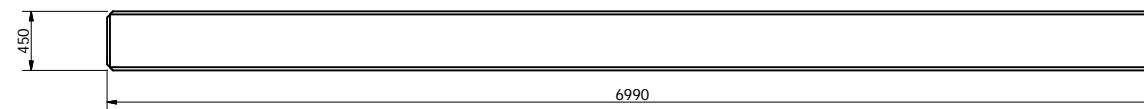


Revolucions

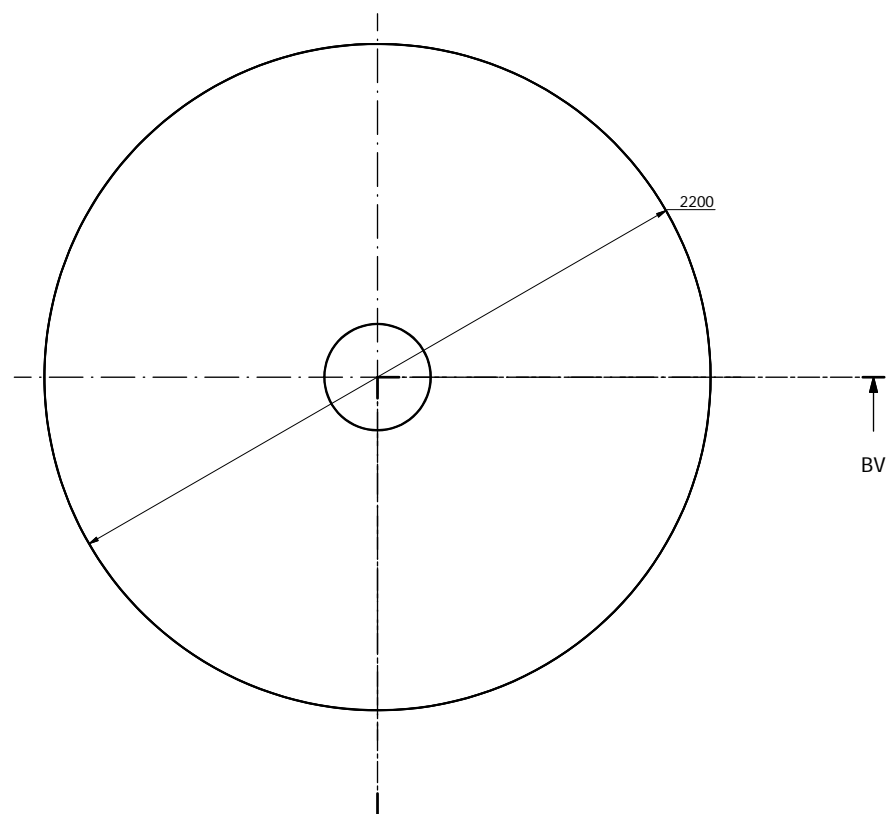
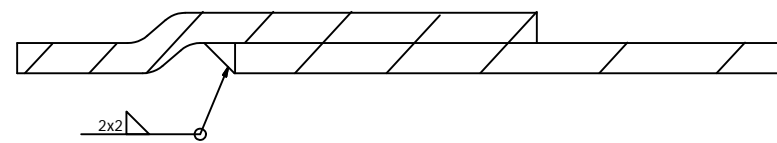
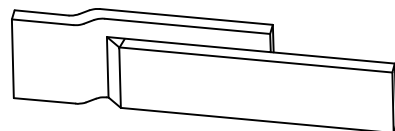
Part cònica (Escala 1:50)



Tronc (Escala 1:50)

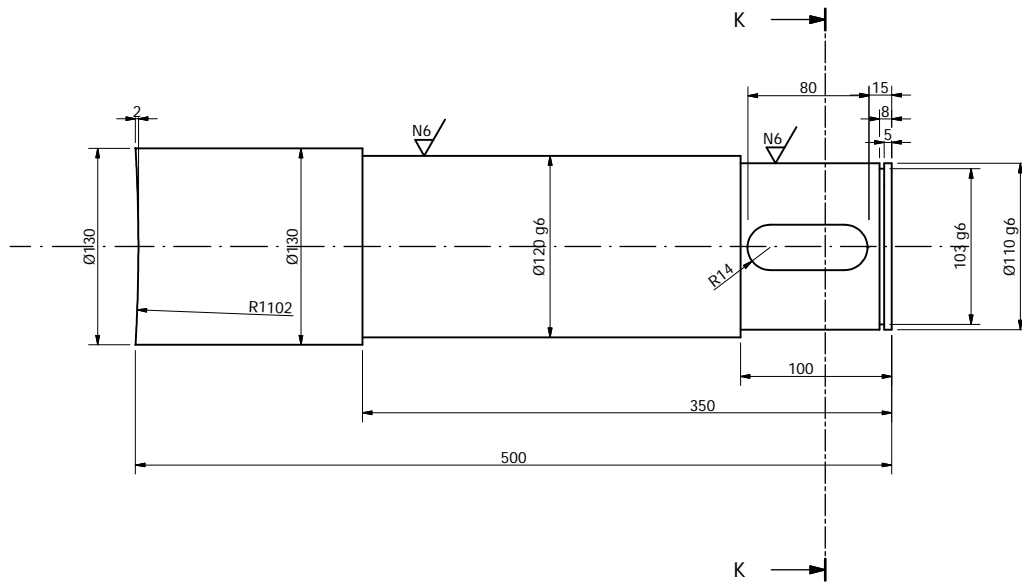


Detall de soldadura costura longitudinal

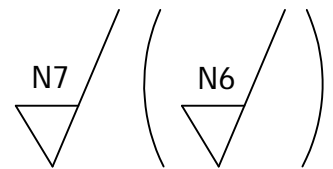
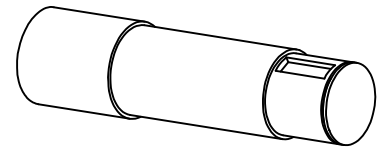
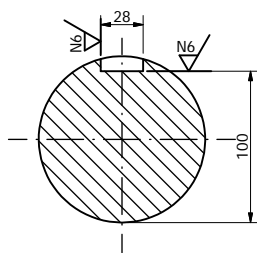


N7

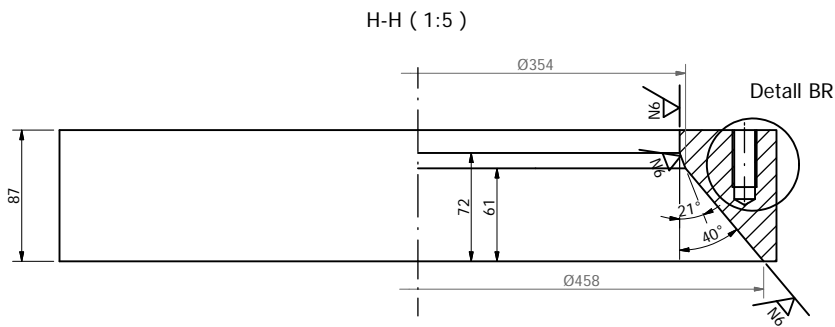
| | Data | Nom | Cognom | |
|--------------|--|-------|---------|--|
| Dibuixat | 14/11/2013 | ELOI | MORERA | |
| Comprovat | | E.G.E | | |
| Id. s. Norma | | | ISO-UNE | |
| Escala | Disseny i automatització d'un mesclador bicònic. | | | Material: 1.4301 |
| 1:25 | Dipòsit bicònic Soldat. | | | Toleràncies no indicades S. UNE-EN 22768-mH |
| | | | | Ref: 0.04.01 |



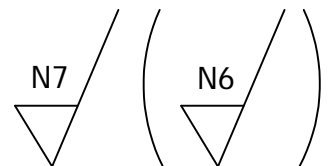
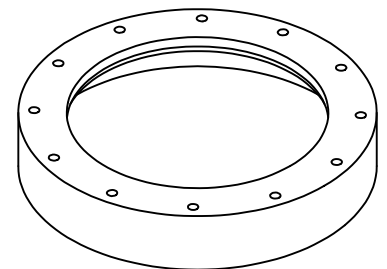
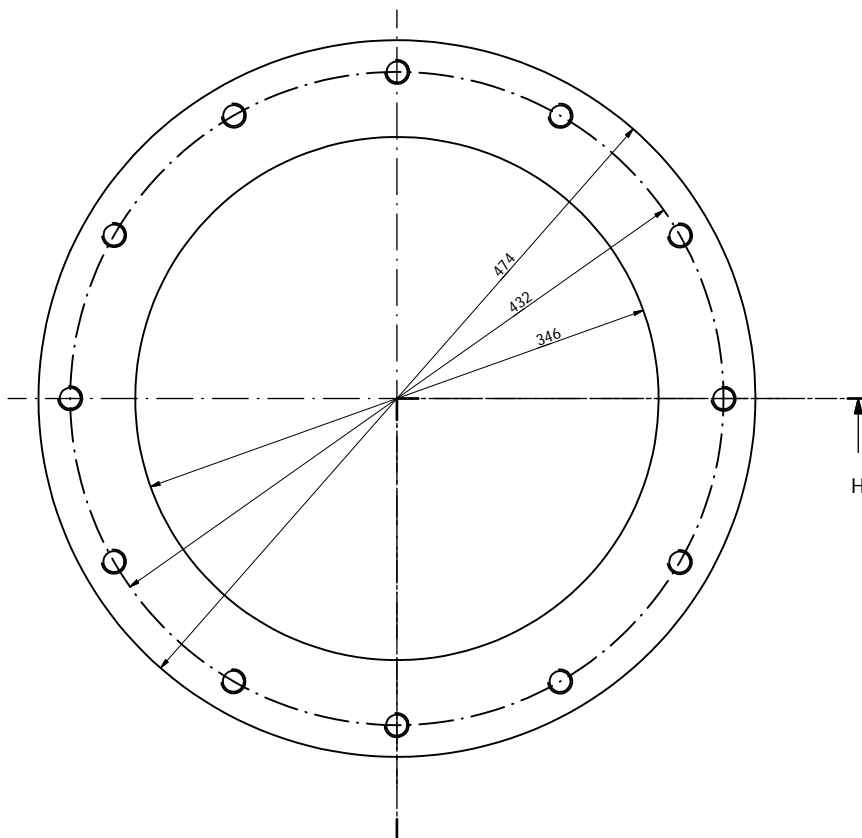
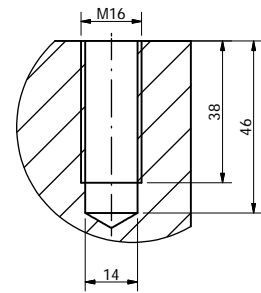
Secció K-K (1 : 5)





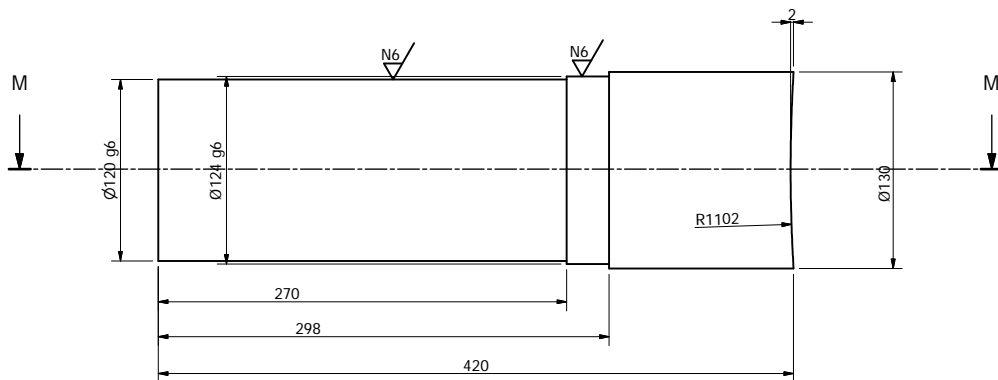
| | | | | |
|--------------|--|-------|---------|--|
| | Data | Nom | Cognom | |
| Dibuixat | 18/10/2013 | ELOI | MORERA | |
| Comprovat | | E.G.E | | |
| Id. s. Norma | | | ISO-UNE | |
| Escala | Disseny i automatització d'un mesclador bicònic. | | | Material: 1.4301 |
| 1:5 | Eix motriu | | | Toleràncies no indicades S. UNE-EN 22768-mH |
| | | | | Ref: 0-04-02 |



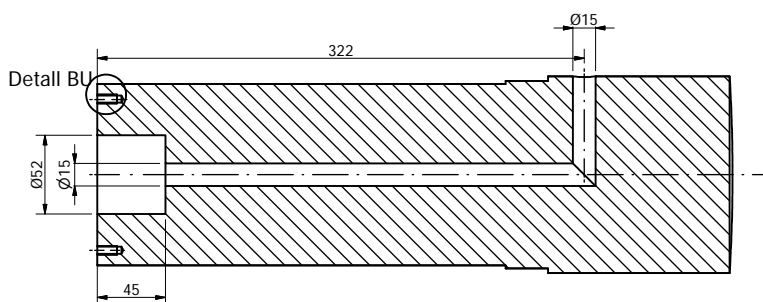
Detall BR (1:2)



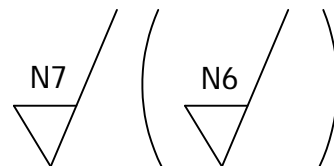
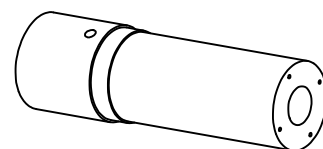
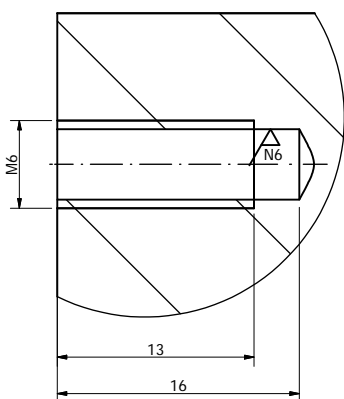
| | Data | Nom | Cognom |   Escola Politècnica Superior |
|--------------|--|-------|---------|---|
| Dibuixat | 18/10/2013 | ELOI | MORERA | |
| Comprovat | | E.G.E | | |
| Id. s. Norma | | | ISO-UNE | |
| Escala | Disseny i automatització d'un mesclador bicònic. | | | Material: 1.4301 |
| 1:5 | Anell extractor. | | | Toleràncies no indicades S. UNE-EN 22768-mH |
| | | | | Ref: 0.04.03 |



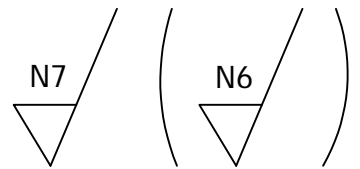
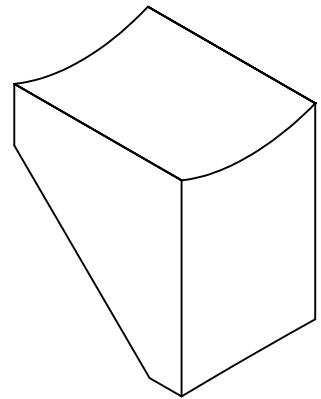
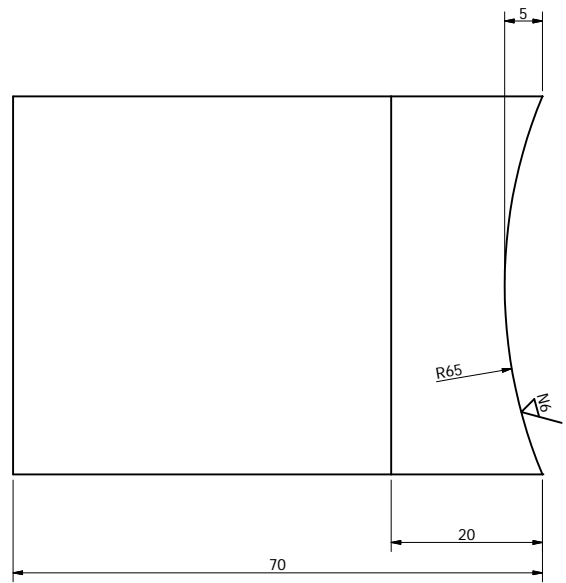
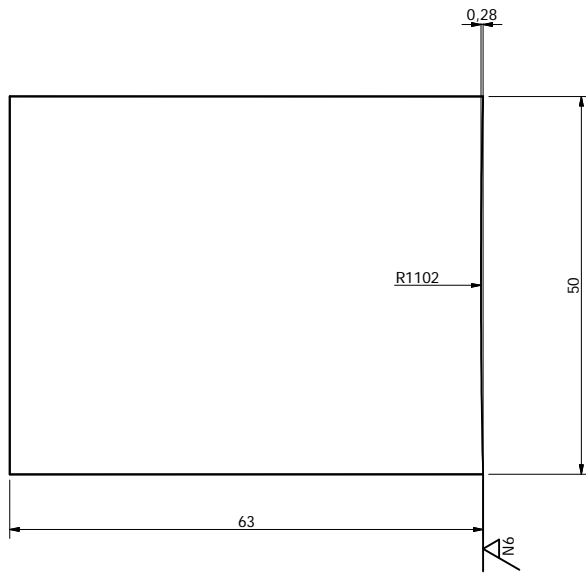
M-M (1 : 5)




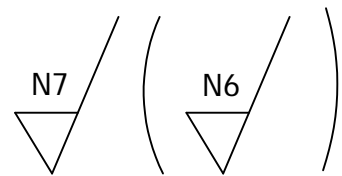
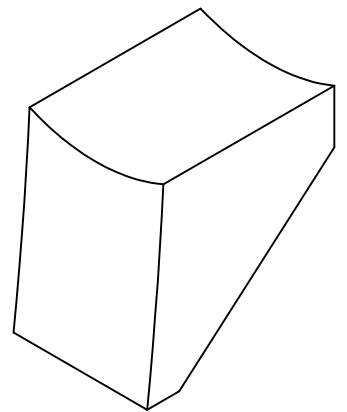
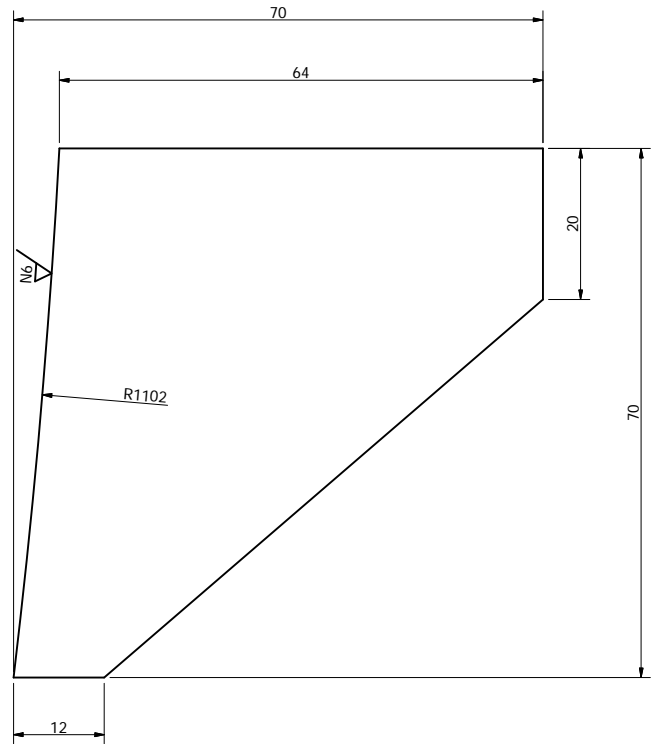
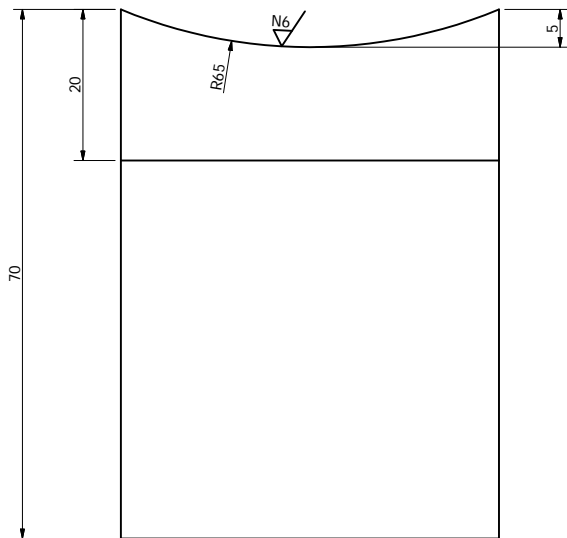
Detall BU (2)



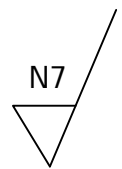
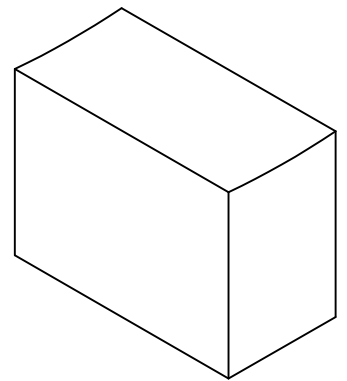
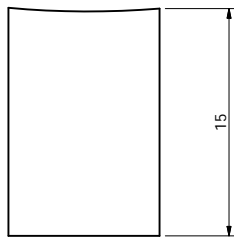
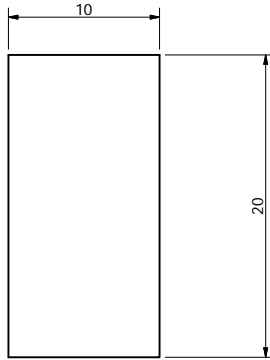
| | Data | Nom | Cognom | |
|--------------|--|-------|---------|--|
| Dibuixat | 18/10/2013 | ELOI | MORERA | |
| Comprovat | | E.G.E | | |
| Id. s. Norma | | | ISO-UNE | |
| Escala | Disseny i automatització d'un mesclador bicònic. | | | Material: 1.4301 |
| 1:5 | Eix esquerra. | | | Toleràncies no indicades S. UNE-EN 22768-mH |
| | | | | Ref: 0.04.04 |





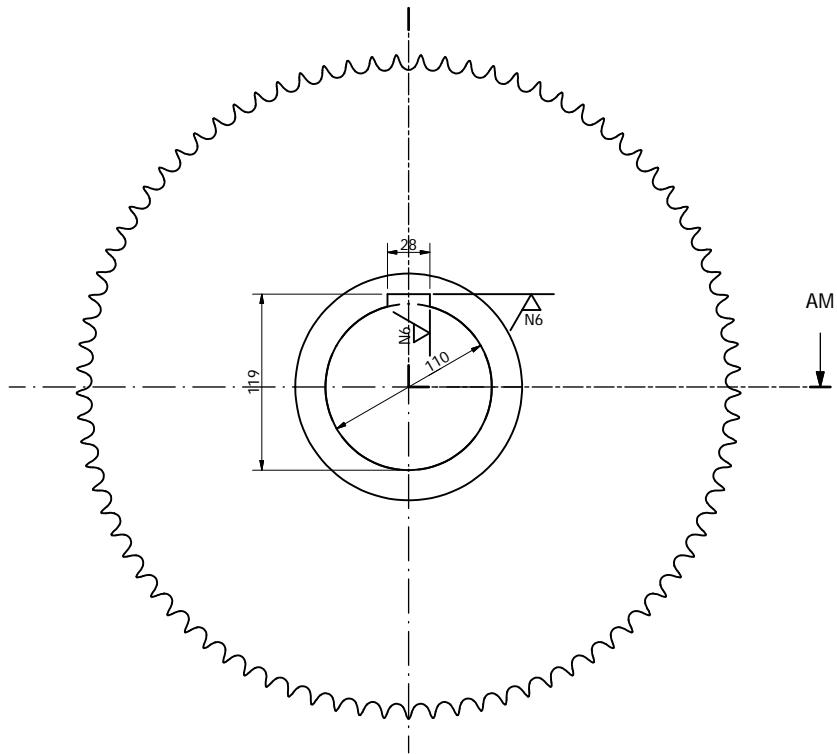
| | Data | Nom | Cognom |   Escola Politècnica Superior |
|--------------|--|-------|---------|---|
| Dibuixat | 07/11/2013 | ELOI | MORERA | |
| Comprovat | | E.G.E | | |
| Id. s. Norma | | | ISO-UNE | |
| Escala | Disseny i automatització d'un mesclador bicònic. | | | Material: 1.4301 |
| 1:1 | Pestanya reforç Vertical | | | Toleràncies no indicades S. UNE-EN 22768-mH |
| | | | | Ref: 0.04.05 |



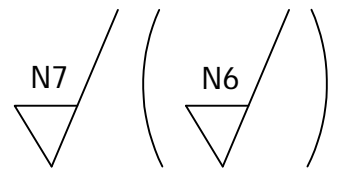
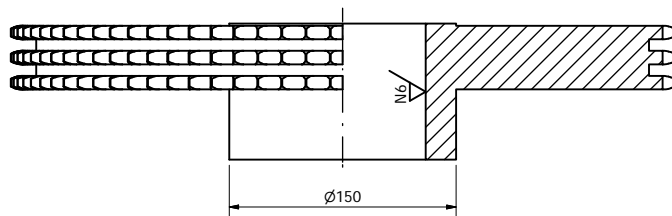
| | | | | |
|--------------|--|-------|---------|--|
| | Data | Nom | Cognom | |
| Dibuixat | 07/11/2013 | ELOI | MORERA | |
| Comprovat | | E.G.E | | |
| Id. s. Norma | | | ISO-UNE | |
| Escala | Disseny i automatització d'un mesclador bicònic. | | | Material: 1.4301 |
| 1:1 | Pestanya reforç Horitzontal | | | Toleràncies no indicades S. UNE-EN 22768-mH |
| | | | | Ref: 0.04.06 |



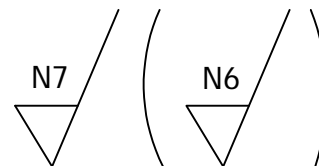
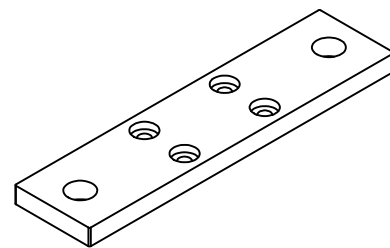
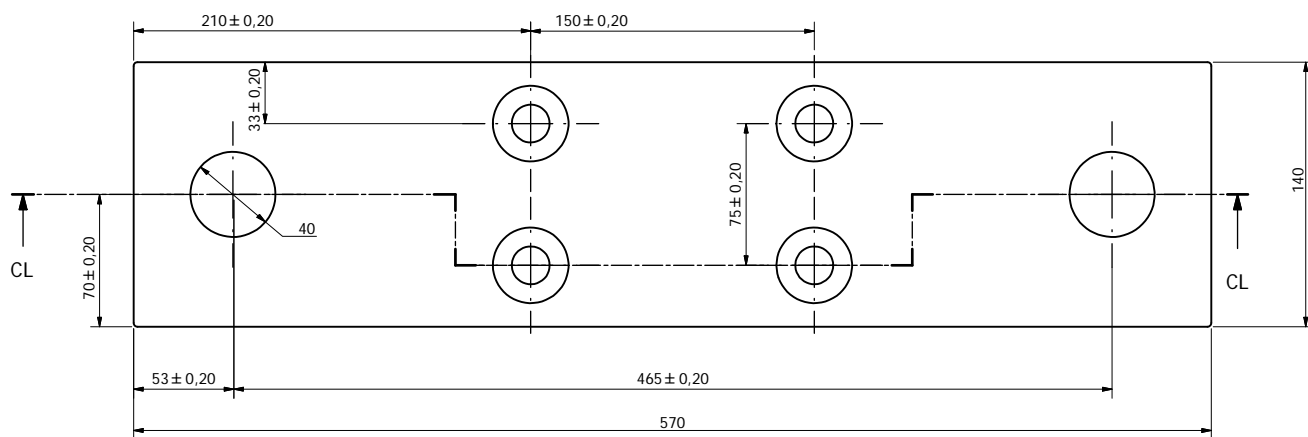
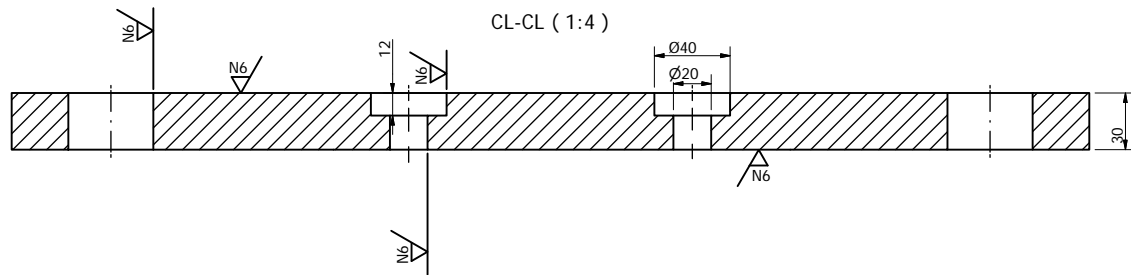
| | Data | Nom | Cognom |   Escola Politècnica Superior |
|--------------|--|-------|---------|---|
| Dibuixat | 04/11/2013 | ELOI | MORERA | |
| Comprovat | | E.G.E | | |
| Id. s. Norma | | | ISO-UNE | |
| Escala | Disseny i automatització d'un mesclador bicònic. | | | Material: 1.4301 |
| 2:1 | Pestanya Detecció de posició. | | | Toleràncies no indicades S. UNE-EN 22768-mH |
| | | | | Ref: 0.04.07 |



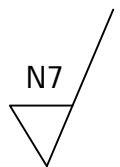
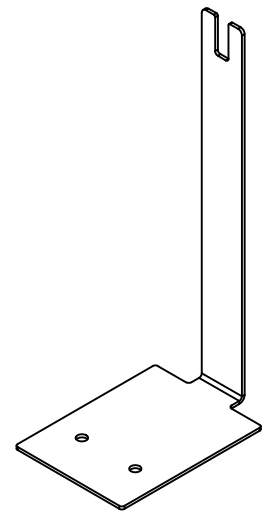
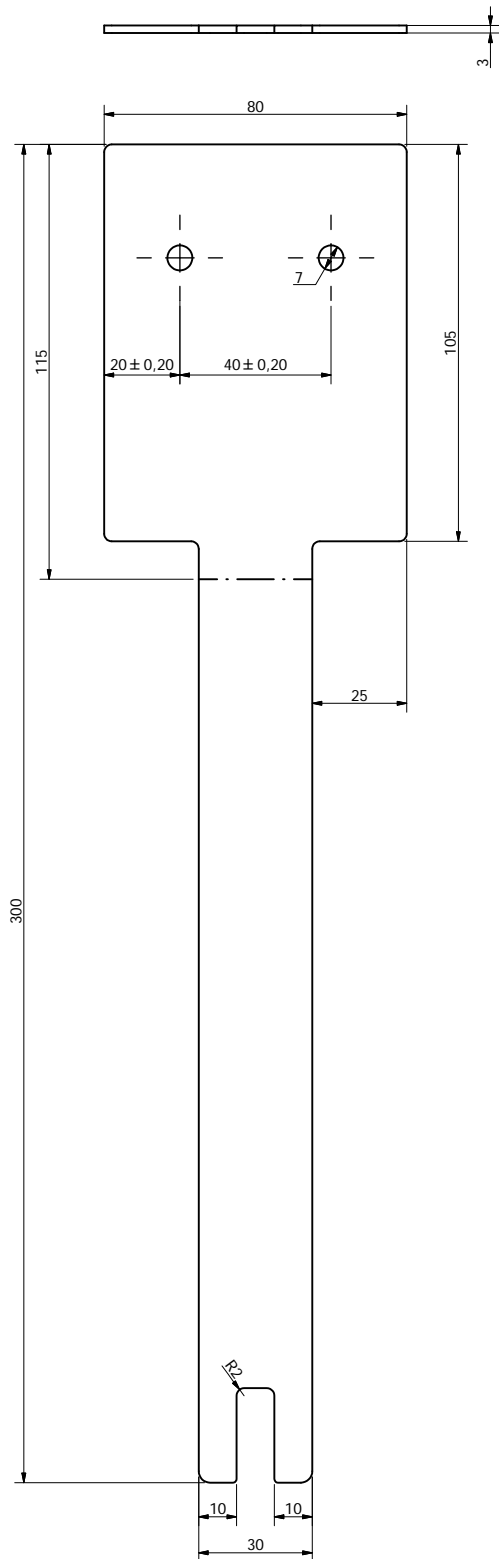
AM-AM (1:5)



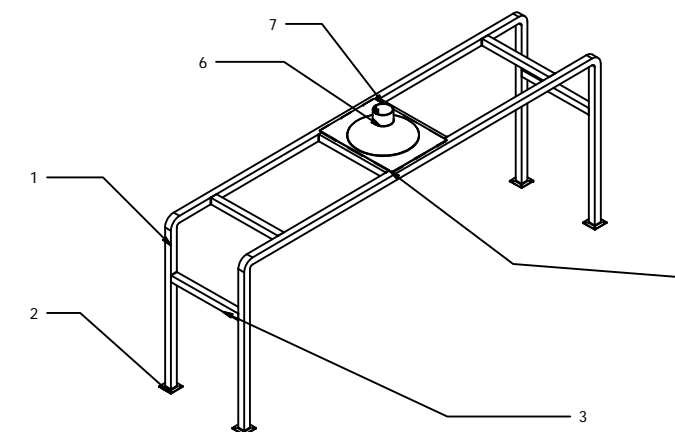
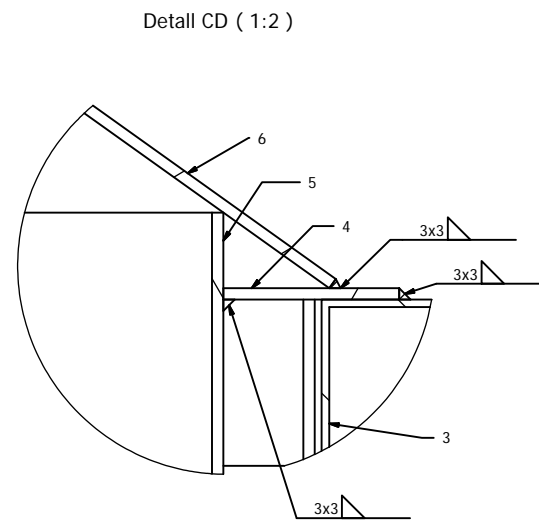
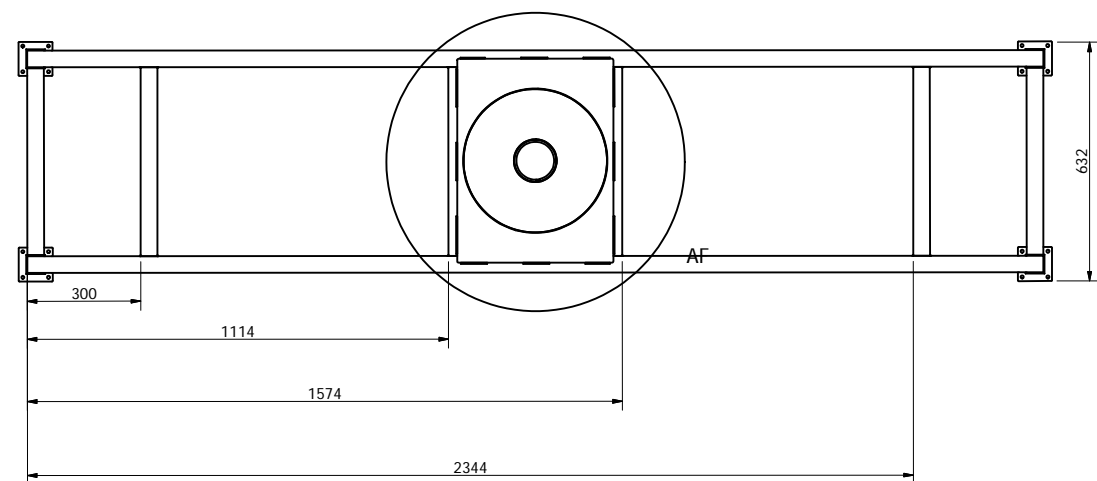
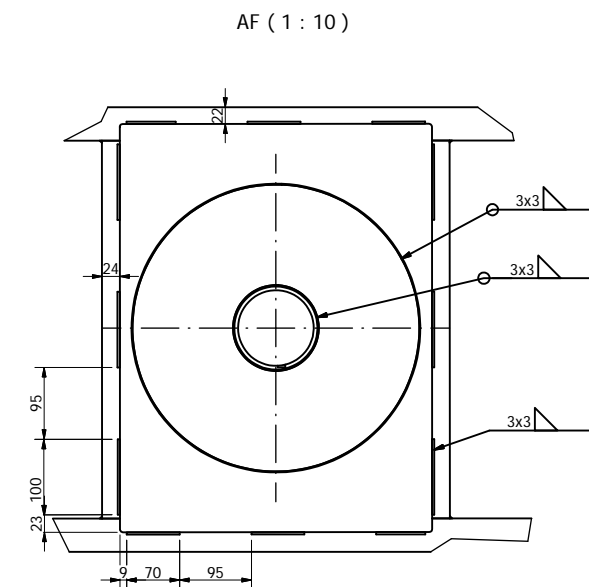
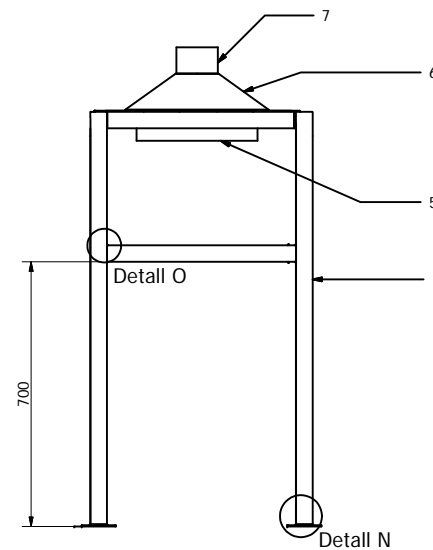
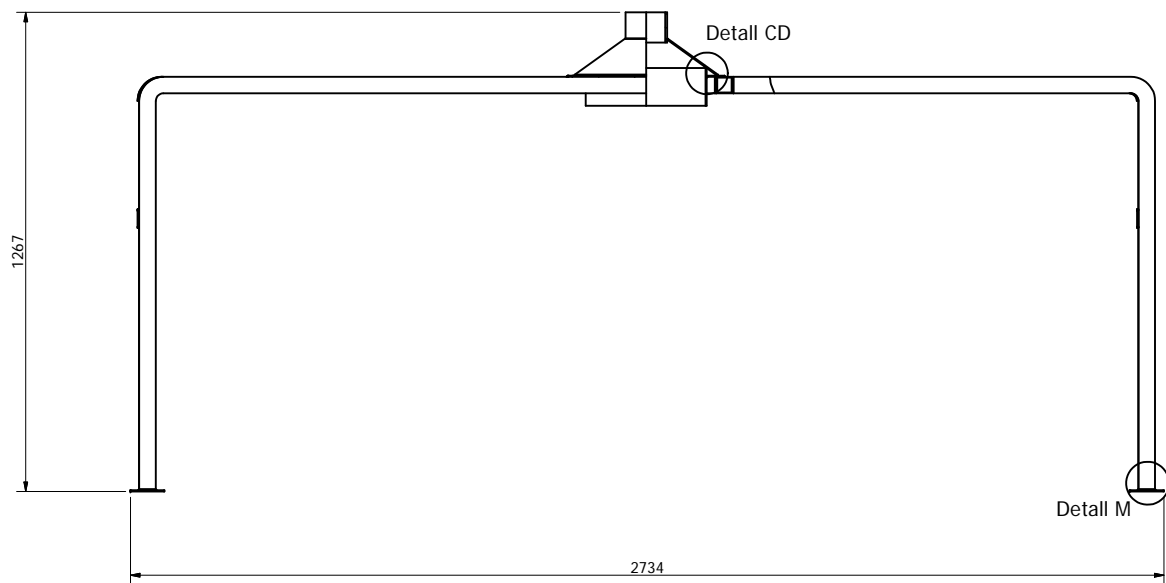
| | Data | Nom | Cognom | |
|--------------|--|-------|---------|--|
| Dibuixat | 23/10/2013 | ELOI | MORERA | |
| Comprovat | | E.G.E | | |
| Id. s. Norma | | | ISO-UNE | |
| Escala | Disseny i automatització d'un mesclador bicònic. | | | Material: 1.1151 |
| 1:5 | Plat Motriu. | | | Toleràncies no indicades S. UNE-EN 22768-mH |
| | | | | Ref: 0.04.08 |



| | | | | |
|--------------|--|-------|---------|--|
| | Data | Nom | Cognom | |
| Dibuixat | 23/11/2013 | ELOI | MORERA | |
| Comprovat | | E.G.E | | |
| Id. s. Norma | | | ISO-UNE | |
| Escala | Disseny i automatització d'un mesclador bicònic. | | | Material: 1.1151 |
| 1:4 | Adaptador cèl·lula de càrrega. | | | Toleràncies no indicades S. UNE-EN 22768-mH |
| | | | | Ref: 0.08.00 |



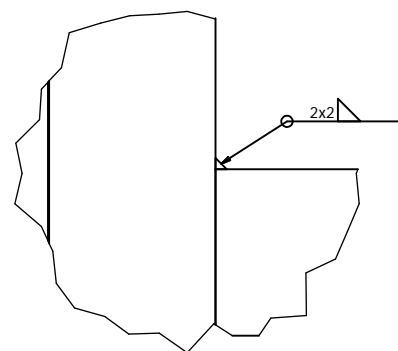
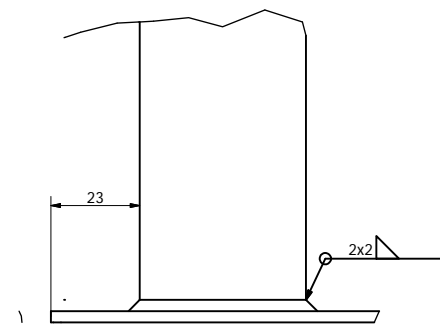
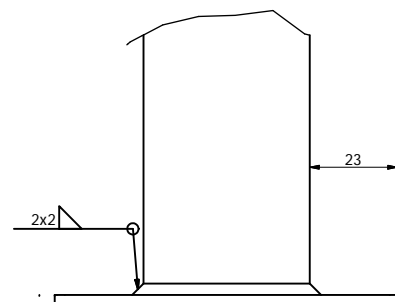
| | Data | Nom | Cognom | |
|--------------|--|-------|---------|--|
| Dibuixat | 30/10/2013 | ELOI | MORERA | |
| Comprovat | | E.G.E | | |
| Id. s. Norma | | | ISO-UNE | |
| Escala | Disseny i automatització d'un mesclador bicònic. | | | Material: 1.1151 |
| 1:2 | Braç de Parell. | | | Toleràncies no indicades S. UNE-EN 22768-mH |
| | | | | Ref: 0.10.00 |



Detall M (1:2)

Detall N (1:2)

Detall O (1:2)

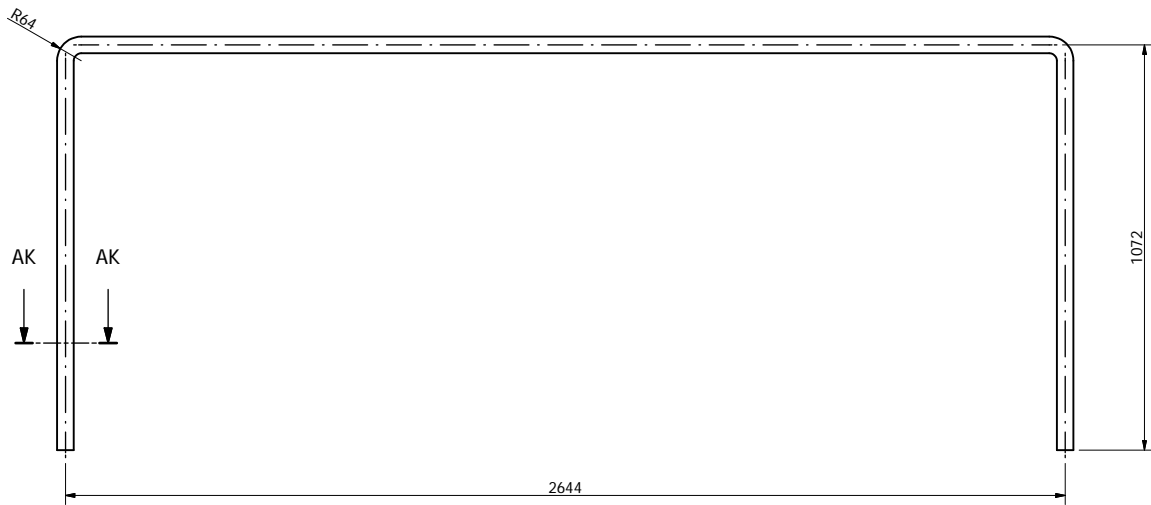


| PARTS LIST | | | | |
|------------|-------|-----------------------|---------|--|
| Item | Unts. | Nom | Ref. | Descripció |
| 7 | 1 | Cilindre petit. | 0.11.07 | Xapa plegada. Acer inoxidable AISI 304. t=5mm. |
| 6 | 1 | Con Adaptador | 0.11.06 | Xapa plegada. Acer inoxidable AISI 304. t=3mm. |
| 5 | 1 | Cilindre Gran. | 0.11.05 | Xapa plegada. Acer inoxidable AISI 304. t=3mm. |
| 4 | 1 | Xapa suport adaptador | 0.11.04 | Xapa. Acer 1.1151 t=3mm. |
| 3 | 6 | Traverseres | 0.11.03 | Passamà normalitzat. 44x44x2mm. Acer 1.1151 |
| 2 | 4 | Placa Anclaratge | 0.11.02 | Xapa. Acer 1.1151 t=3mm |
| 1 | 2 | Estructura principal. | 0.11.01 | Passamà normalitzat. 44x44x2mm. Acer 1.1151 .Element plegat. |

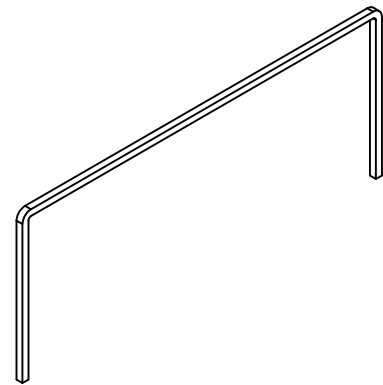
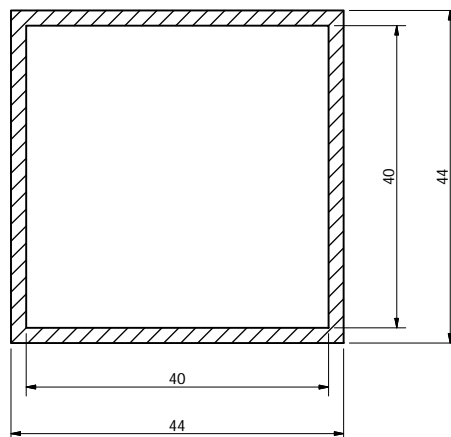
| | Data | Nom | Cognom |
|--------------|------------|-------|---------|
| Dibuixat | 04/11/2013 | ELOI | MORERA |
| Comprovat | | E.G.E | |
| Id. s. Norma | | | ISO-UNE |



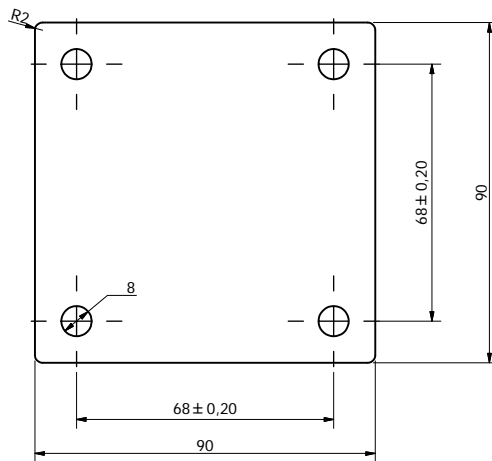
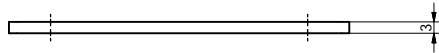
| | | |
|--------|--|--|
| Escala | Disseny i automatització d'un mesclador bicònic. | Material: Varis. |
| 1:20 | Conjunt Boca d'entrada de producte. | Toleràncies no indicades S. UNE-EN 22768-mH |
| | | Ref: 0.11.00 |




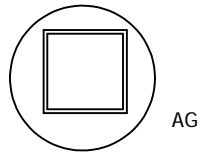
AK-AK (1)



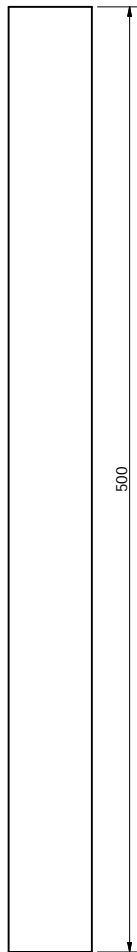
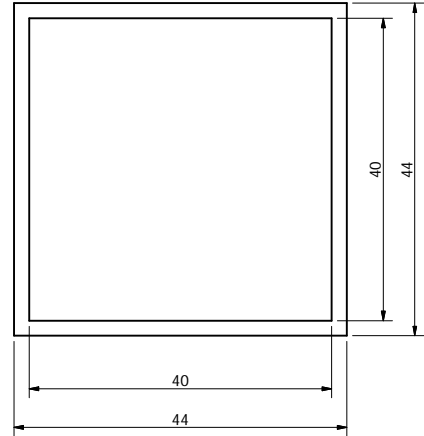
| | Data | Nom | Cognom | |
|--------------|--|-------|---------|--|
| Dibuixat | 30/10/2013 | ELOI | MORERA | |
| Comprovat | | E.G.E | | |
| Id. s. Norma | | | ISO-UNE | |
| Escala | Disseny i automatització d'un mesclador bicònic. | | | Material: 1.1151 |
| 1:20 | Estructura Principal | | | Toleràncies no indicades S. UNE-EN 22768-mH |
| | | | | Ref: 0.11.01 |




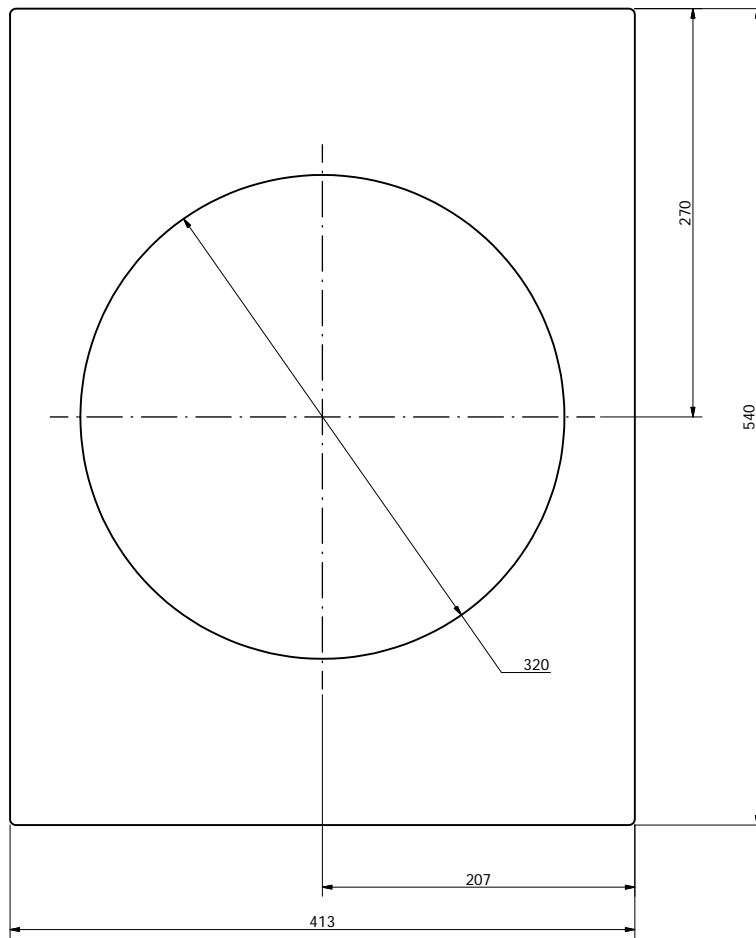
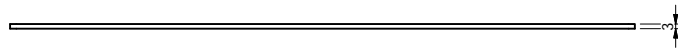
| | Data | Nom | Cognom |   Escola Politècnica Superior |
|--------------|--|-------|---------|---|
| Dibuixat | 04/11/2013 | ELOI | MORERA | |
| Comprovat | | E.G.E | | |
| Id. s. Norma | | | ISO-UNE | |
| Escala | Disseny i automatització d'un mesclador bicònic. | | | Material: 1.1151 |
| 1:2 | Placa ancoratge. | | | Toleràncies no indicades S. UNE-EN 22768-mH |
| | | | | Ref: 0.11.02 |



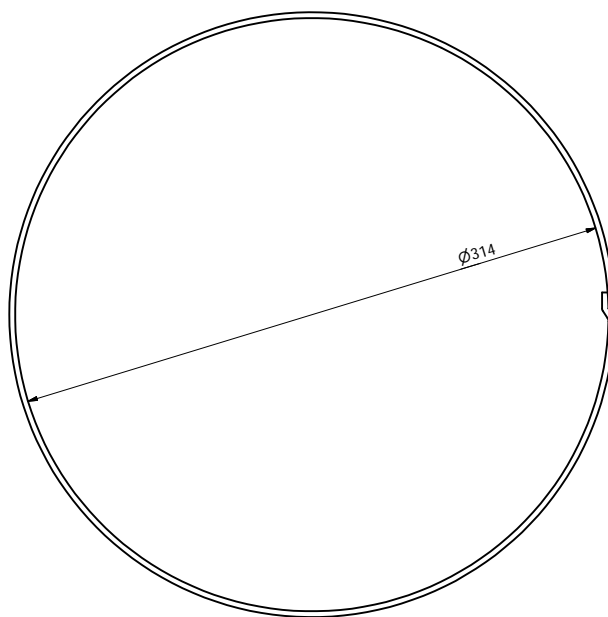
AG (1:1)



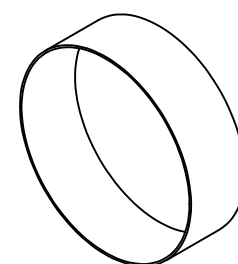
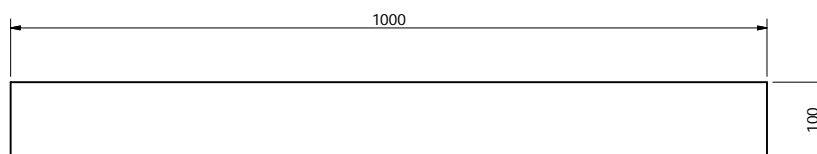
| | | | | |
|--------------|--|-------|---------|--|
| | Data | Nom | Cognom |  EPS Escola Politècnica Superior |
| Dibuixat | 04/11/2013 | ELOI | MORERA | |
| Comprovat | | E.G.E | | |
| Id. s. Norma | | | ISO-UNE | |
| Escala | Disseny i automatització d'un mesclador bicònic. | | | Material: 1.1151 |
| 1:4 | Travesseres. | | | Toleràncies no indicades S. UNE-EN 22768-mH |
| | | | | Ref: 0.11.03 |



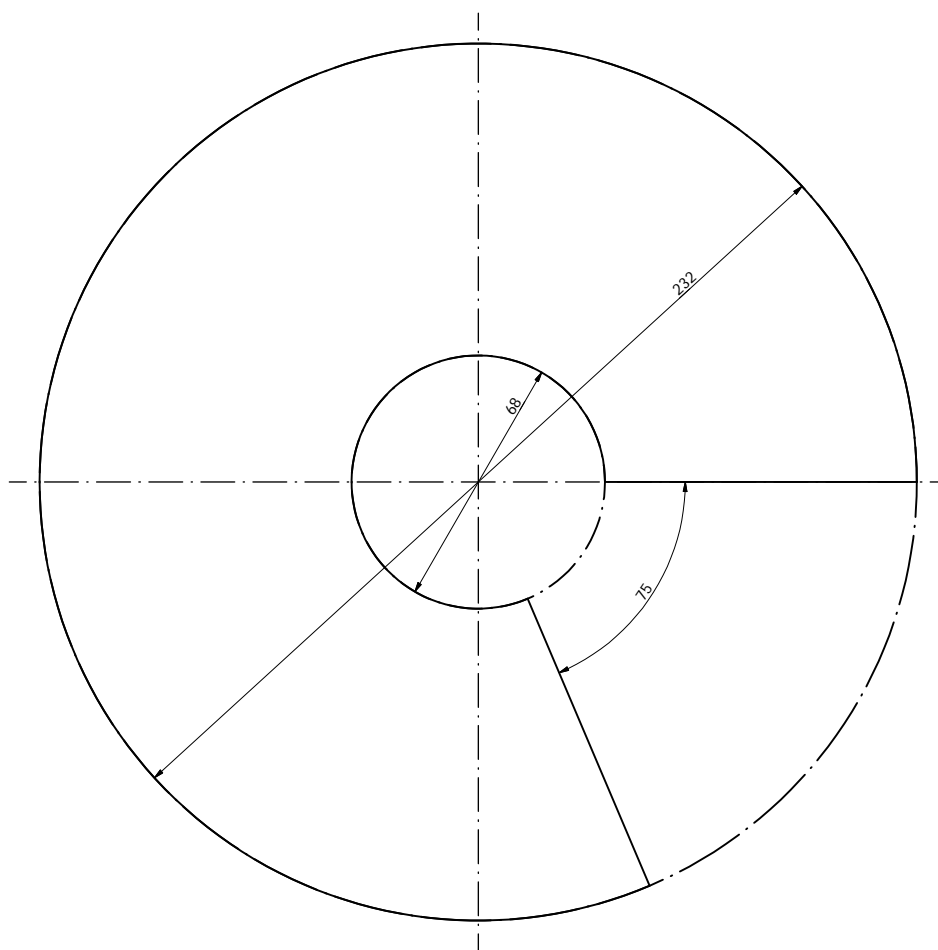
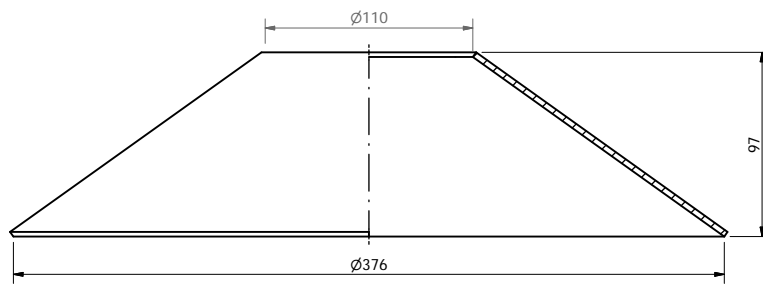
| | Data | Nom | Cognom |  EPS Escola Politècnica Superior |
|--------------|--|-------|---------|--|
| Dibuixat | 05/11/2013 | ELOI | MORERA | |
| Comprovat | | E.G.E | | |
| Id. s. Norma | | | ISO-UNE | |
| Escala | Disseny i automatització d'un mesclador bicònic. | | | Material: 1.1151 |
| 1:5 | Xapa Suport Adaptador. | | | Toleràncies no indicades S. UNE-EN 22768-mH |
| | | | | 0.11.04 |



Revolució. (Escala 1:10)

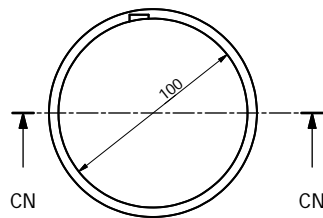
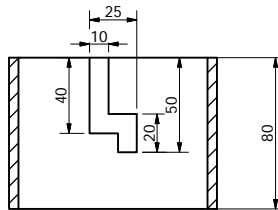


| | | | | |
|--------------|--|-------|---------|--|
| | Data | Nom | Cognom | |
| Dibuixat | 23/11/2013 | ELOI | MORERA | |
| Comprovat | | E.G.E | | |
| Id. s. Norma | | | ISO-UNE | |
| Escala | Disseny i automatització d'un mesclador bicònic. | | | Material: 1.4301 |
| 1:4 | Cilindre gran. | | | Toleràncies no indicades S. UNE-EN 22768-mH |
| | | | | Ref: 0.11.05 |

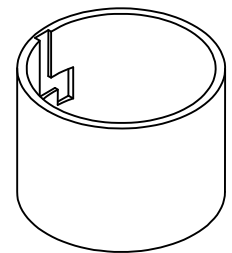
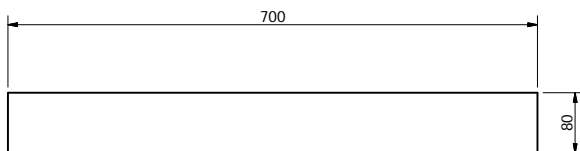


| | Data | Nom | Cognom | |
|--------------|--|-------|---------|--|
| Dibuixat | 23/11/2013 | ELOI | MORERA | |
| Comprovat | | E.G.E | | |
| Id. s. Norma | | | ISO-UNE | |
| Escala | Disseny i automatització d'un mesclador bicònic. | | | Material: 1.4301 |
| 1:4 | Con adaptador | | | Toleràncies no indicades S. UNE-EN 22768-mH |
| | | | | Ref: 0.11.06 |

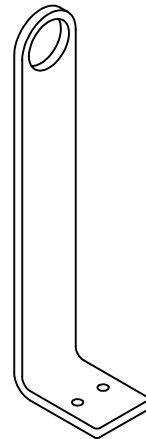
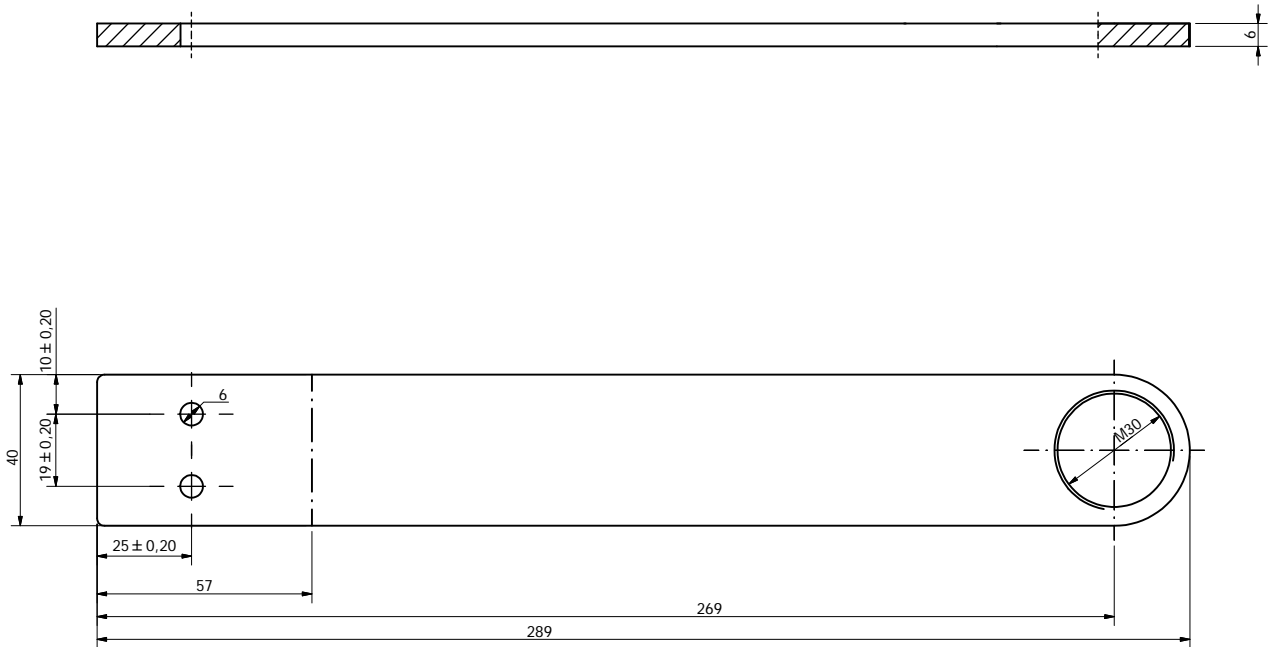
CN-CN (1 : 4)



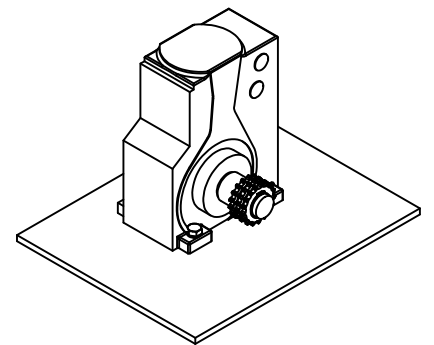
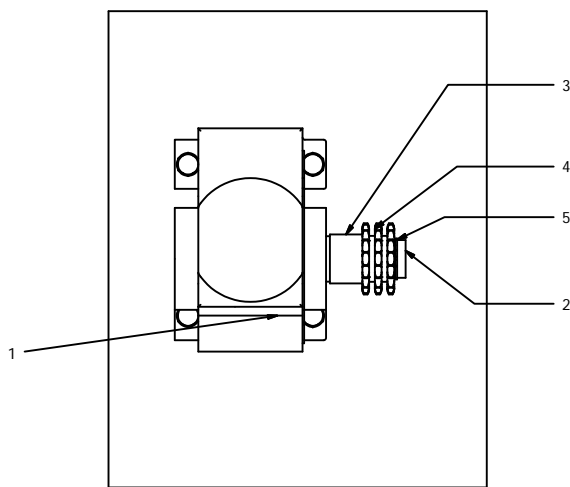
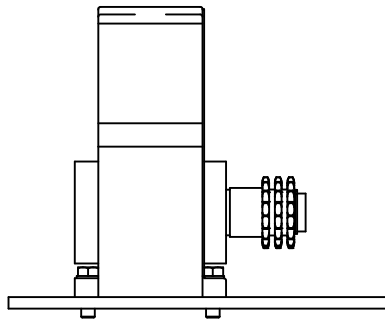
Revolució. (Escala 1:10)



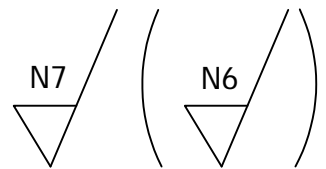
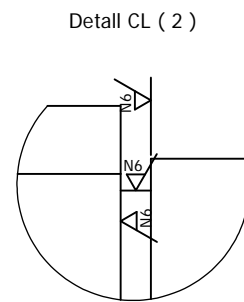
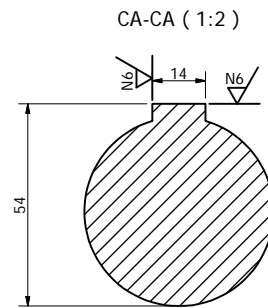
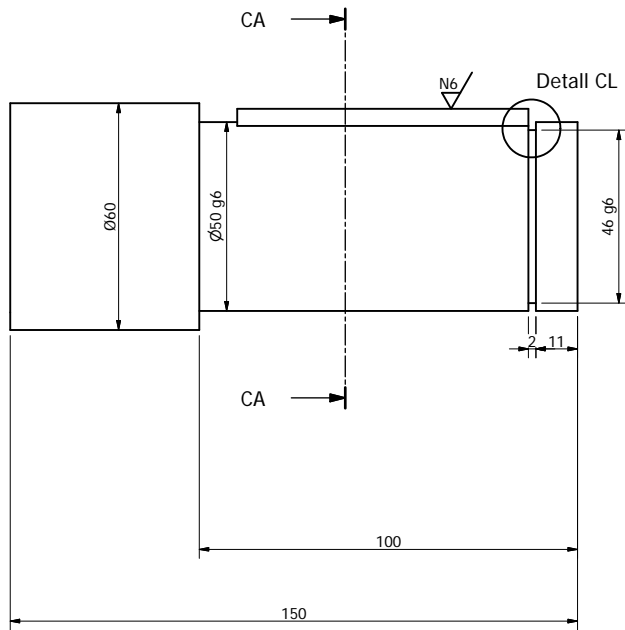
| | Data | Nom | Cognom | |
|--------------|--|-------|---------|--|
| Dibuixat | 23/11/2013 | ELOI | MORERA | |
| Comprovat | | E.G.E | | |
| Id. s. Norma | | | ISO-UNE | |
| Escala | Disseny i automatització d'un mesclador bicònic. | | | Material: 1.4301 |
| 1:10 | Cilindre Petit. | | | Toleràncies no indicades S. UNE-EN 22768-mH |
| | | | | Ref: 0.11.07 |




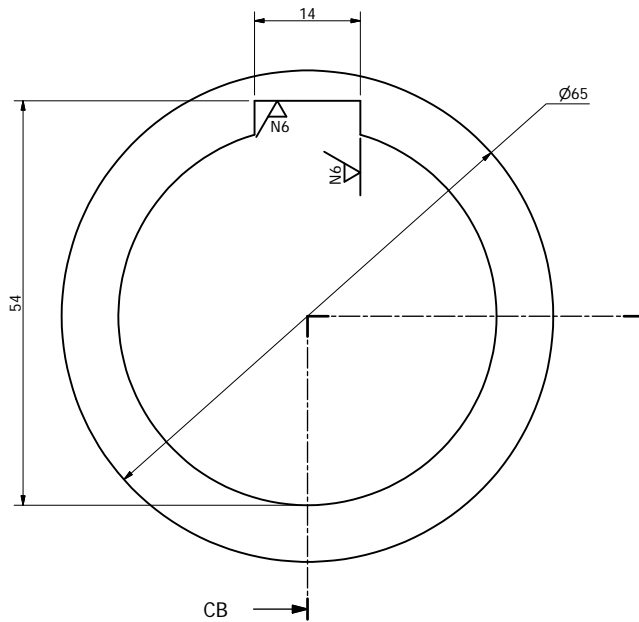
| | | | | |
|--------------|--|-------|---------|---|
| | Data | Nom | Cognom |   Escola Politècnica Superior |
| Dibuixat | 05/11/2013 | ELOI | MORERA | |
| Comprovat | | E.G.E | | |
| Id. s. Norma | | | ISO-UNE | |
| Escala | Disseny i automatització d'un mesclador bicònic. | | | Material: 1.1151 |
| 1:20 | Suport sensor de posicionament. | | | Toleràncies no indicades S. UNE-EN 22768-mH |
| | | | | Ref: 0.12.00 |



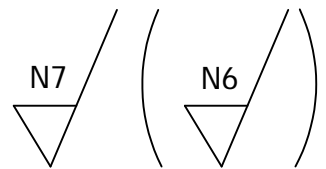
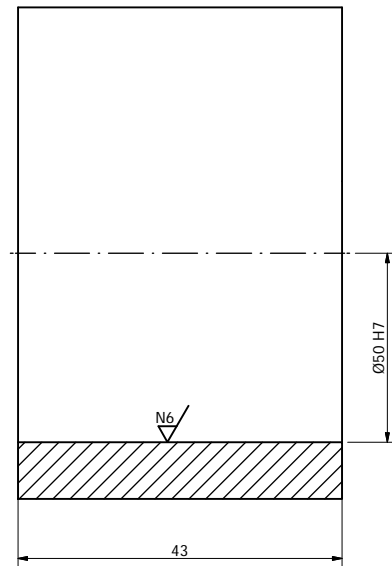
| PARTS LIST | | | | |
|--------------|--|-------------------------|---------|--|
| Item | Unts. | Nom | Ref. | Descripció |
| 5 | 1 | CirclipGB 894.1-86 - 50 | 0.15.05 | Circlip per a eix. |
| 4 | 1 | Pinyó motriu | 0.15.04 | Pinyó de compra mecanitzat. |
| 3 | 1 | Passador separador | 0.15.03 | Acer 1.1151 |
| 2 | 1 | Eix modificat | 0.15.02 | Eix SIEMENS modificat. |
| 1 | 1 | Motor SIEMENS MOTOX | 0.15.01 | Referència K.88 – LA160MB4 - A - V50x100 |
| | Data | Nom | Cognom | |
| Dibuixat | 12/11/2013 | ELOI | MORERA | |
| Comprovat | | E.G.E | | |
| Id. s. Norma | | | ISO-UNE | |
| Escala | Disseny i automatització d'un mesclador bicònic. | | | Material: Varis |
| 1:10 | Conjunt motriu. | | | Toleràncies no indicades S. UNE-EN 22768-mH |
| | | | | Ref: 0.15.00 |



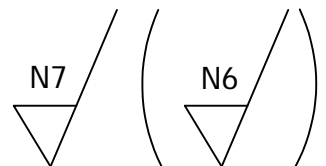
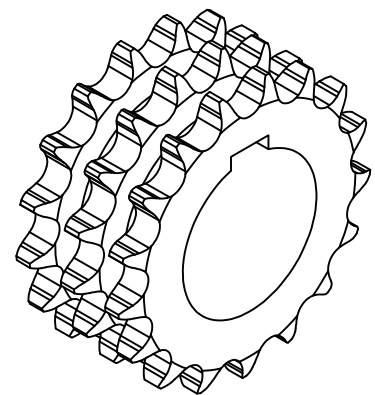
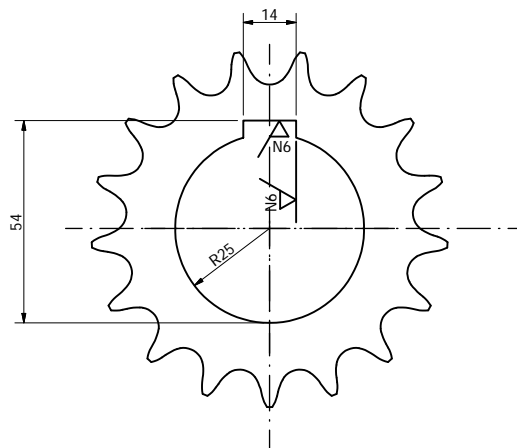
| | Data | Nom | Cognom |   Escola Politècnica Superior | |
|--------------|--|-------|---------|---|--|
| Dibuixat | 12/11/2013 | ELOI | MORERA | | |
| Comprovat | | E.G.E | | | |
| Id. s. Norma | | | ISO-UNE | | |
| Escala | Disseny i automatització d'un mesclador bicònic. | | | Material: 1.1151 | |
| 1:2 | Eix motor modificat. | | | Toleràncies no indicades S. UNE-EN 22768-mH | |
| | | | | Ref: 0.15.02 | |





CB-CB (1)



| | Data | Nom | Cognom |   Escola Politècnica Superior |
|--------------|--|-------|---------|---|
| Dibuixat | 12/11/2013 | ELOI | MORERA | |
| Comprovat | | E.G.E | | |
| Id. s. Norma | | | ISO-UNE | |
| Escala | Disseny i automatització d'un mesclador bicònic. | | | Material: 1.1151 |
| 1:1 | Separador fixació pinyó | | | Toleràncies no indicades S. UNE-EN 22768-mH |
| | | | | Ref: 0.15.03 |



| | Data | Nom | Cognom |   Escola Politècnica Superior |
|--------------|--|-------|---------|---|
| Dibuixat | 23/10/2013 | ELOI | MORERA | |
| Comprovat | | E.G.E | | |
| Id. s. Norma | | | ISO-UNE | |
| Escala | Disseny i automatització d'un mesclador bicònic. | | | Material: 1.1151 |
| 1:2 | Pinyó motriu. | | | Toleràncies no indicades S. UNE-EN 22768-mH |
| | | | | Ref: 0.15.04 |