

3. CONSERVACIÓ DE LA NATURA

3.1. Situació dels hàbitats en el golf

La situació estratègica del camp del golf a la cima de la muntanya ocasionava a l'empresa un repte en l'adaptació del terreny de joc al territori. El resultat d'una política de protecció del medi originari per part de l'empresa ha fet possible desenvolupar un camp de golf que es troba perfectament integrat en l'orografia del terreny originari. A més el terreny de joc no és atravesat ni s'hi localitzen antenes, torres elèctriques i línies d'alta tensió, ni tampoc carreteres.

La muntanya que estava formada per terrenys rústics i per boscos de coníferes va ser transformada en un complex residencial d'urbanitzacions de cases unifamiliars aïllades que envolten els carrers del golf i on les instal.lacions i els equipaments del golf es localitzen al centre. Tal i com s'observa a la figura de sota, en el terreny a part dels diferents *carrers*, també s'hi pot localitzar: les instal.lacions de la casa club, el camp de pràctiques, el taller mecànic i el magatzem (al costat esquerre del camp de pràctiques) i les tres basses.

Les tres basses són artificials, en un principi totes servien per regar el camp i eren emplenades per les precipitacions. Actualment dues tenen una funcionalitat estètica i una continua sent utilitzada per regar el camp de joc, aquesta és emplenada per les aigües de l'EDAR i per les precipitacions. Aquestes es localitzen, tal com s'observa al mapa següent, al costat esquerre del *carrer* 1, al costat esquerre del *carrer* 15 (és la de l'EDAR) i al final del *carrer* 13.

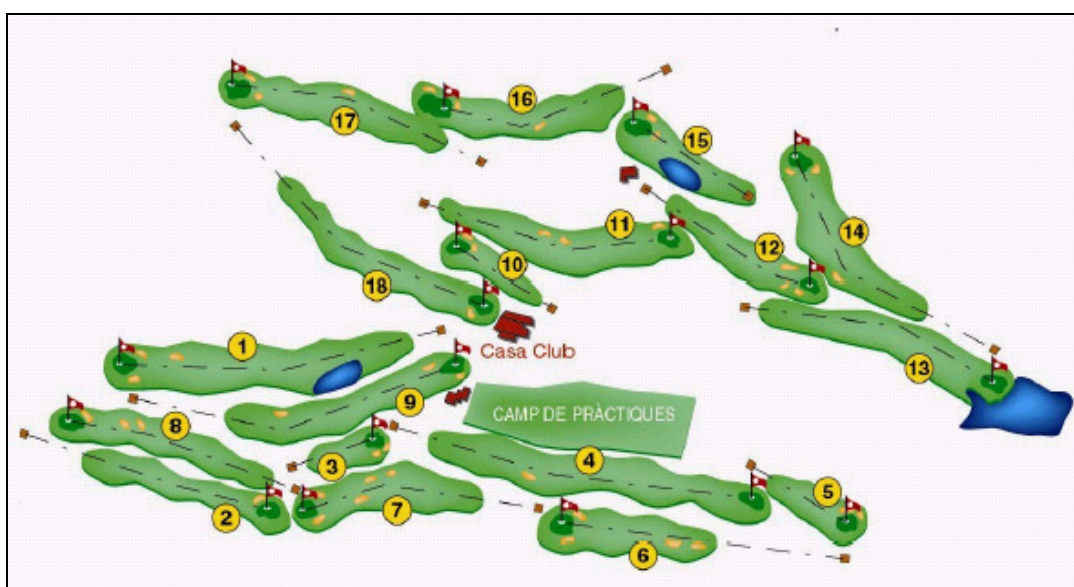


Figura 4: Estructuració del golf. Font: cd de fotos del Golf Girona

La figura demostra com els *carrers* es troben limitats per les característiques del terreny, adaptant-se i originant les diferents formes i llargàries dels *carrers*. Això alhora permet que hi puguin participar jugadors amb diferents nivells d'experiència.

En el camp de golf hi treballen un total de 25 persones i concretament 10 s'encarreguen del manteniment dels diferents carrers. Seguidament s'explicaran les característiques principals de cada carrer:

Carrer 1: Aquest carrer és peculiar per la seva curva suau cap a la dreta i per la presència d'una bassa al costat esquerre, tal com es pot veure a la figura 5. Al voltant del carrer hi ha distribuïts alguns arbres dispersos de pins pinyoners i de pins blancs a la dreta, i a l'esquerre s'hi localitza un camí ornamentat amb baladres. El tee es localitza alçat amb murs de pedra i en alçada superior que la resta de la pista. El carrer té forma de vall de u, i a la part més baixa de la vall, es pot observar la bassa artificial. Des del tee es pot admirar la bassa amb la seva flora característica i el green. El green fa 24 metres de diàmetre.

Aquest carrer es localitza a un extrem del terreny de joc, al costat esquerre té el carrer 9.

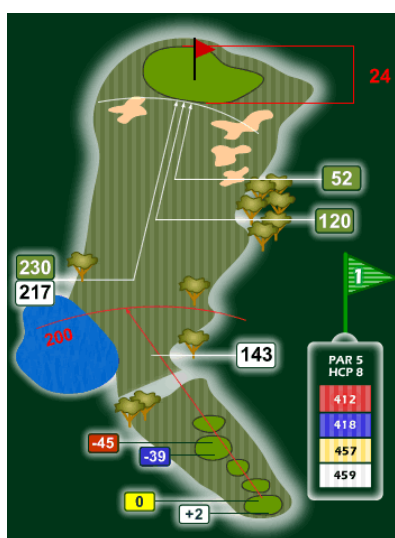


Figura 5: Carrer 1. Font: web del Golf Girona.



Figura 6: foto del tee i del carrer 1.



Figura 7: foto de la bassa del carrer 1.

Carrer 2: El carrer té una orografia planera i des del tee es pot observar tota la seva amplitud. En aquest carrer hi ha un camí al costat esquerre ornamentat amb plumalls de la pampa i s'hi localitzen grups d'arbres dispersos de pins pinyoners a cada costat del carrer. El tee està ornamentat amb alzines i ginestes i pedres monumentals que serveixen per millorar l'estètica del camp de golf. El green té 24 metres de diàmetre i es situa en menor alçada que el tee, per tant, en la zona final el carrer fa baixada.

Aquest carrer es localitza a un extrem del terreny de joc, al costat esquerre té el carrer 8.

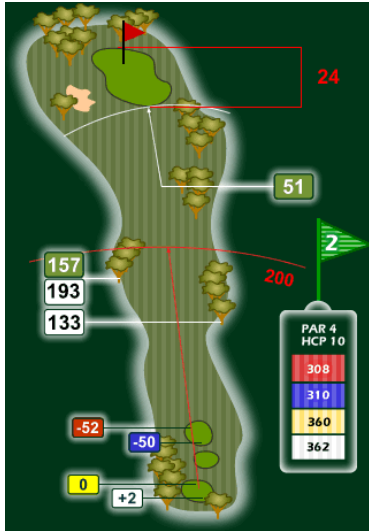


Figura 8: Carrer 2. Font: web del Golf Girona.



Figura 9: foto del carrer 2.

Carrer 3: Des del tee es pot observar l'amplada de tot el carrer i el green. El tee d'aquest carrer es troba localitzat en una zona on conflueixen el tee 8 i els greens 2 i 7, i al voltant d'un bosc de roures i suredes. Tal i com es pot observar en la figura 10 és el carrer més curt del camp de golf i fa baixada cap al green. Al llarg del carrer no hi ha arbres dispersos. El green té un diàmetre de 26 metres.

Aquest carrer té al costat esquerre el carrer 9 i al costat dret el carrer 7.

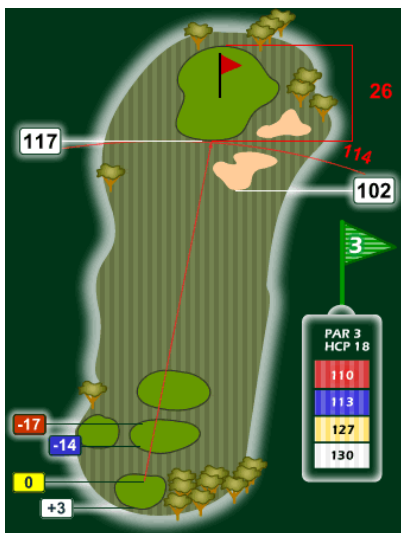


Figura 11: foto del tee i del carrer 3.

Figura 10: Carrer 3. Font: web del Golf Girona.

Carrer 4: Aquest carrer segueix molt fidelment l'orografia del terreny originari, té ondulacions en la zona central del carrer i fins i tot un gran forat. Això mateix provoca que no es vegi el green des del tee. El green es troba alçat respecte la resta del carrer. Al llarg del costat dret del carrer es localitzen grups d'arbres dispersos formats per pins pinastres, suredes, roures i pins pinyoners. I en una part del costat esquerre del carrer hi ha presència de baladres. És un punt mirador de les instal·lacions de la casa club i del camp de pràctiques, ja que es troba tot el carrer en un alçada superior del camp de golf gràcies a un mur de pedra d'alçada important. El green fa 26 metres de diàmetre.

És el carrer més llarg del camp de golf, i al costat dret limita amb el carrer 7 i una part del carrer 6.

Al costat esquerre és des d'on es pot observar les instal·lacions de la Casa Club. Tota aquesta zona del camp de golf es diferencia bàsicament per la presència localitzada de pins pinastres.



Figura 12: Carrer 4. Font: web del Golf Girona.



Figura 13: foto del carrer 4.



Carrer 5: Aquest carrer, juntament amb el carrer 6, és el més proper al bosc de Can Guilana, que es troba situat al final de la zona del green. Aquest bosc s'extén sobre els terrenys del Volcà que porta el mateix nom. Tal i com es pot observar en la figura 14 el carrer té una llargada menor que els carrers que l'envolten i una pujada suau cap al green, per tant el green es troba en alçada superior que el tee. El tee es localitza en grades de diferents alçades segons l'experiència de cada jugador. A la part dreta del carrer es localitzen un grup d'arbres de pins pinyoners, pinastres i suredes més densos provocant que el carrer en aquesta zona es trobi en ombra. A l'esquerre té bosc amb sotabosc. El green té un diàmetre de 22 metres.

Figura 14: Carrer 14. Font: web del Golf Girona. Aquest carrer té al costat dret el carrer 4 i el 6.



Figura 15: foto del green 5.

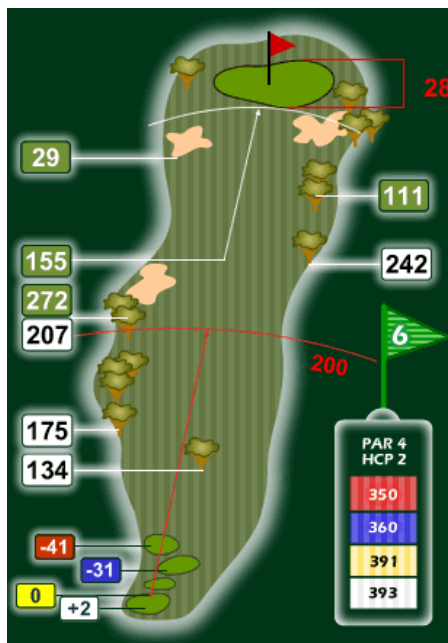


Figura 16: Carrer 6. Font: web del Golf Girona

Carrer 6: Aquest carrer té forma de u, per tant hi ha una pujada suau cap al green. El tee es localitza en grades de diferents alçades segons l'experiència dels jugadors. Des del tee es pot observar el green i total l'amplada del carrer. El bosc de Can Guilana es localitza al final del tee.

Al costat esquerre del carrer hi ha bosc amb sotabosc, i al costat dret arbres dispersos de pins pinastres i suredes. Al final del green hi ha grups d'arbres dispersos formats per pins pinastres. El green té un diàmetre de 28 metres.

Aquest carrer es localitza en un extrem del terreny de joc i, al costat dret té el carrer 4 i el 5.



Figura 17: foto del carrer 6

Carrer 7: Tot aquest carrer es situa alçat respecte la resta del camp de joc. A més el tee es troba elevat amb un mur de pedra. Des del tee es pot observar el green i tota l'amplada del carrer.

Enmig del carrer hi ha absència d'arbres dispersos, i al costat dret es troben grups d'arbres de roures i suredes. És un carrer molt pla i amb molts de bunkers al costat esquerre prop del green.

El *green* té un diàmetre de 24 metres.

Aquest *carrer* es localitza en un extrem del terreny de joc i, al costat dret té el *carrer* 4 i el 3.



Figura 18: Carrer 7. Font: web del Golf Girona



Figura 19: foto del carrer 7.

Carrer 8: Aquest *carrer* té una curva suau cap a l'esquerra i fa pujada cap al *green*. La part del *tee* per a jugadors experts, tal com es pot observar en la figura 20, queda separat de la resta del *carrer*. En el *carrer* trobem pocs arbres dispersos, pins pinyoners, i es possible veure tota l'amplitud del *carrer* en tot moment. A l'esquerra s'hi localitza un camí amb plumalls de la pampa i, a la dreta bosc amb sotabosc i grups d'arbres de pins pinyoners, pi blancs i suredes. El *green* té un diàmetre de 24 metres.

Aquest *carrer* té al costat esquerre el *carrer* 2 i al dret una part del *carrer* 9.

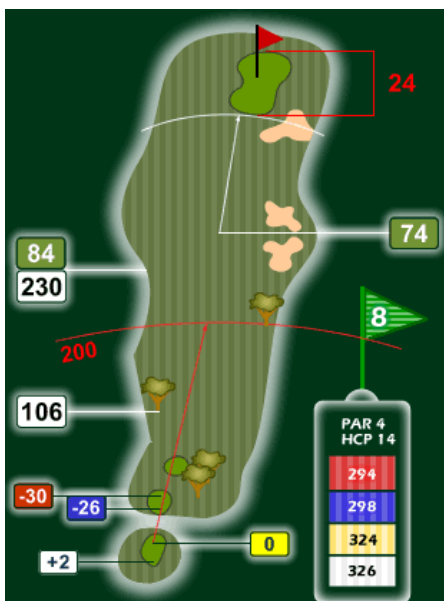


Figura 21: foto del carrer 8.

Figura 20: Carrer 8. Font: web del Golf Girona



Figura 22: Carrer 9. Font: web del Golf Girona

Carrer 9: Tal i com es pot observar en la figura aquest carrer s'adapta molt bé al terreny originari i té una forma peculiar. Primer obliga als jugadors ha fer una curva forta cap a l'esquerre i després el carrer té forma de u, on el green queda elevat. Per tant, des del tee no es pot veure el green. Després de la curva des del carrer es pot observar una bassa a mà esquerre. El tee no està en grades de diferents alçades i està ornamentat amb una jardinera amb romaní. No hi abunden els arbres dispersos i el carrer es pot admirar amb tota la seva amplada. Al costat dret hi ha grups d'arbres formats per pins pinyoners, suredes i roures, i, al costat esquerre bosc amb sotabosc a la zona propera del tee. Al costat dret del tee hi ha un pou rústic. El green té un diàmetre de 28 metres.

Aquest carrer té al costat esquerre el carrer 1 i a la seva dreta part del carrer 8 i del 3.



Figura 23: foto del pou rústic.



Figura 24: foto del carrer 9.

Carrer 10: El carrer fa baixada cap al green i no té una llargada gaire important. El tee es troba alçat amb un mur de pedra al costat de les instal·lacions de la casa club. En aquest carrer no s'hi presenten arbres dispersos tot i que al final del green s'hi localitza un bosc dens amb sotabosc. El green té un diàmetre de 24 metres. Aquest carrer té al costat esquerre el carrer 18 i al dret el carrer 11.



Figura 25: foto del carrer 10.

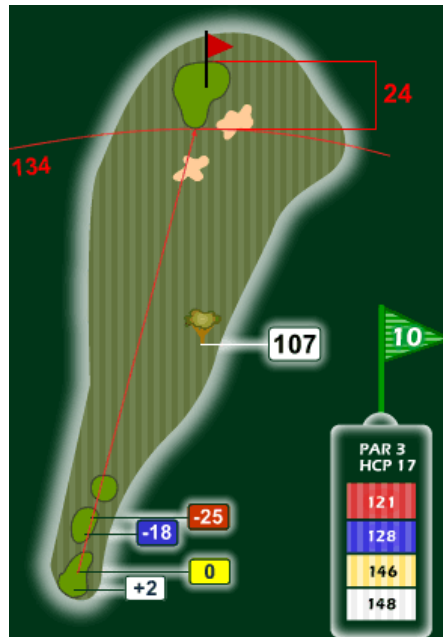


Figura 26: Carrer 10. Font: web del Golf Girona

Carrer 11: Aquest carrer té el tee separat del carrer i en diferents alçades segons l'experiència del jugador.

Degut a l'orografia del terreny els jugadors han de fer una curva cap a l'esquerra per poder entrar la bola dins del forat del green. Des del tee no s'observa el green. El carrer fa baixada cap al green. Aquesta distribució crea que s'observi tota l'amplitud del carrer des del tee.

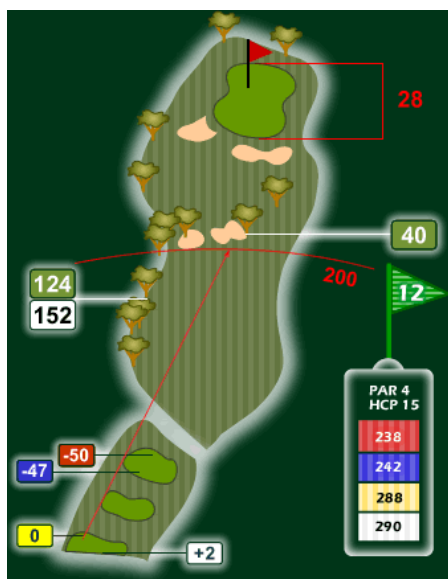
Al costat dret del carrer es localitza un bosc dens amb sotabosc, on hi ha pins pinyoners i roures, i enmig del carrer hi ha uns quants arbres dispersos, pins pinyoners. Al costat esquerre hi ha bosc format per alzines, pi blancs i roures. El tee té un diàmetre de 28 metres.

Aquest carrer té al costat dret el carrer 10, i a l'esquerra bosc amb sotabosc.



Figura 28: foto del carrer 11.

Figura 27: Carrer 11. Font: web del Golf Girona



Carrer 12: El tee d'aquest carrer es localitza alçat sobre un mur de pedra però amb diferents alçades segons l'experiència de cada jugador i separat de la resta del carrer. El tee es situa al costat de Can Mur Vell, una masia abandonada que ara està en fase de reconstrucció, i és el punt mirador més d'es d'on es pot observar el camp de joc: tot el carrer 12, el carrer 13 amb la bassa al final i Can Guilana. És un carrer amb una curva suau cap a l'esquerre i amb baixada cap al green. En el carrer s'hi troben uns quants arbres dispersos i pins pinyoners. Hi ha bunkers prop del green. El green té un diàmetre de 28 metres.

Tan al costat esquerre com al dret del carrer hi ha bosc amb sotabosc. Al costat dret del green hi ha el carrer 13.

Figura 29: Carrer 12. Font: web del Golf Girona



Figura 30: foto del carrer 12.



Carrer 13: El carrer es situa en un terreny amb baixada cap al green. Al costat del green hi ha la bassa més gran del camp de golf i davant d'aquesta la masia de Can Guilana, que es localitza als peus de la muntanya del volcà. És un carrer amb molt pocs arbres dispersos, però a la seva dreta hi ha un bosc amb sotabosc durant tot el seu recorregut. Al costat esquerre hi ha grups d'arbres dispersos d'alzines i suredes. El green, que és el punt més baix del carrer i de la resta de carrers del voltant, té un diàmetre de 28 metres.

Aquest carrer es localitza a un extrem del terreny de joc, i al costat esquerre té el carrer 14.

Figura 31: Carrer 13. Font: web del Golf Girona



Figura 32: foto del carrer 13.



Figura 33: foto del llac amb el carrer 13.

Carrer 14: El carrer està molt ben adaptat a l'orografia del territori original. El carrer fa pujada cap al green i fa una corba cap a la dreta. No hi ha gaires arbres dispersos en el carrer, a la zona esquerra del tee hi ha grups d'arbres dispersos d'alzines i suredes. Després de la corba a l'esquerra hi ha un bosc amb sotabosc. Al llarg del costat esquerre del carrer hi ha pedres monumentals, una riera i un camí que el separen del carrer 13. I al costat dret hi ha un mur important que el separa dels xalets unifamiliars. El green té un diàmetre de 30 metres.

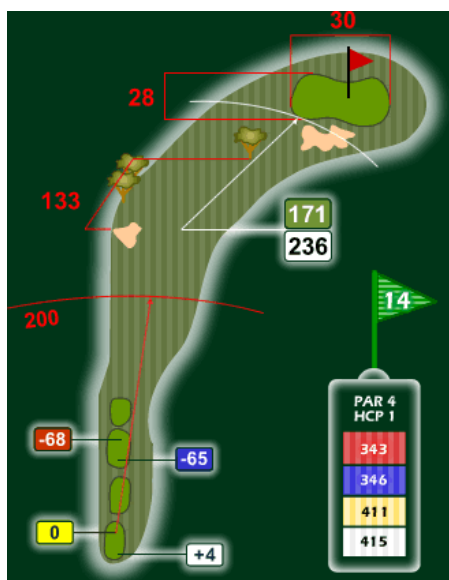


Figura 34: Carrer 14. Font: web del Golf Girona



Figura 35: foto del carrer 14.

Carrer 15: Aquest carrer és molt curt i el tee i el green es situen a la mateixa alçada. La presència d'una bassa al costat esquerre i el fet que els jugadors l'hagin de travessar per arribar al green és el que fa únic aquest carrer.

A l'esquerra del *carrer* es pot observar la masia de Can Mur Vell. Al costat dret hi ha els xalets unifamiliars de l'urbanització. I al costat esquerre del *green* hi ha un pou rústic.

Al *tee* s'hi pot accedir directament per un *carrer* de l'urbanització. Hi ha pocs arbres dispersos i es concentren prop del *green*. Al costat esquerre del *green* s'hi localitza un pou rústic. El *green* té un diàmetre de 30 metres.

Al costat esquerre del *carrer* s'hi pot observar el *carrer* 12.



Figura 37: foto del carrer 15 amb la bassa al mig.

Figura 36: Carrera 15. Font: web del Golf Girona



Figura 38: foto del pou rústic.

Carrer 16 : Aquest *carrer* té forma de u i fa curva cap a la dreta. Des del *tee* no s'observa el *green*. El *tee* es troba a l'alçada més alta d'es d'on es pot observar el cim del Castell de Montagut a la dreta, i l'amplada de tot el *carrer*, el *carrer* 17 i una part del *carrer* 15. La presència d'arbres dispersos es localitza a la zona del *tee* i al principi del *carrer*. Al costat dret del *carrer* hi ha una zona de vegetació salvatge que

enllaça amb la carretera que arriba al Castell de Montagut. El tee té un diàmetre de 24 metres.



Figura 39: Carrer 16. Font: web del Golf Girona



Figura 40: foto del tee i del carrer 16.



Figura 41: Carrer 17. Font: web del Golf Girona

Carrer 17: El carrer fa baixada cap al tee i té una curva cap a l'esquerre. Des del tee no s'observa el green. El tee se situa sobre un mur de pedra i s'hi pot accedir directament des d'un carrer de l'urbanització. És un carrer amb pocs arbres dispersos i envoltat per boscos amb sota bosc. També s'hi pot accedir al green des d'un carrer de l'urbanització. El green té 24 metres de diàmetre. Aquest carrer es localitza a l'extrem del terreny de joc, al costat dret té una part del carrer 16, i al costat esquerre travessant el carrer de l'urbanització s'arriba al tee del carrer 18.



Figura 42: foto del tee i del carrer 17.



Figura 43: Carrer 18. Font: web del Golf Girona

Carrer 18 : El carrer fa baixada cap al green i està molt curvat cap a l'esquerre. El tee es situa amb diferents alçades segons l'experiència dels jugadors i s'hi pot accedir des d'un carrer de l'urbanització. Des del tee no s'observa el green. El green es pot observar des de la casa club i el restaurant. Trobem pocs arbres dispersos i bosc amb sotabosc al costat esquerre del carrer. Es pot accedir al green directament des de l'aparcament del golf. El green té un diàmetre de 30 metres.



Figura 44: vistes de la Casa Club des del green 18.



Figura 45: foto del tee 18.

3.2. Context climàtic, hidrogeològic, sòls

El golf es troba en una àrea de clima mediterrani caracteritzant la seva hidrologia, climatologia, i la presència de determinades espècies vegetals i animals. Aquest fet provoca que durant l'hivern el golf tingui un clima humit i fred, i que a l'estiu sigui sec i amb temperatures més altes.

En el camp de golf no hi travessa cap riu ni riera, la riera més propera de la zona és la d'en Xunclà, passa per Sarrià de Ter i origina les famoses fonts d'en Xunclà. El que sí que es troba en el terreny de joc són regs al voltant dels carrers per conduir les aigües de pluja cap als llacs i cap a la xarxa general de Sarrià de Ter. En el terreny de joc hi ha un coeficient d'escorrentia mitjà del 10 %, i en alguns carrers

arriba al 20 %. (Referència: estudi hidrogeològic inclòs en el Projecte d'Impulsió de les aigües residuals del Golf Girona).

(Veure a l'ANNEX VIII mapa de la xarxa de desguas per a residuals i pluvials).

Golf Girona disposa de dos pous rústics que se situen al costat del *tee* 9 i al costat del *green* 15, aquests s'analitzen anualment per controlar la contaminació de l'aqüífer subterrani.

El sòl de la zona originàriament era argilós i de pedra, però en la construcció del golf damunt d'aquest s'hi va posar altres tipus de material. El sòl actual consta d'una capa superficial de 150 metres de gresos sobre margues. En el con de Can Guilana podem observar un estrat superficial format per argiles, llims i sorres degut a la confluència de dues lleres. Tots aquests sediments són de l'edat terciària (Eocè).

3.3. Característiques i gestió de la flora i la fauna

3.3.1. Gestió silvícula

El Golf Girona utilitza dos tipus de gestió silvícula: manté un bosc madur amb el seu sotabosc i la seva massa arbòria característica; i grups d'arbres dispersos entre els *carrers* del camp (essencialment pins, suredes, alzines i roures). El bosc amb sotabosc es localitza a les zones més allunyades dels *carrers*. La gestió que es fa és controlar que aquest no arribi a la zona propera del *carrer*, de tal manera que els *carrers* estan envoltats per una zona amb grups d'arbres dispersos, sense sotabosc i de fàcil accés per les persones. Aquesta mesura és útil a l'hora de recollir les boles desviades del *carrer*. La gestió dels grups d'arbres dispersos consisteix en desbrossar anualment el sotabosc i podar-los.

Els boscos madurs no predominen gaire en el golf, els més densos es situen al costat del *green* 5 (bosc de Can Guilana), entre el *carrer* 11 i el camp de pràctiques (segons el POUM futur zona d'apartaments-geriàtric, hotel-spa i pistes esportives) i al final del *carrer* 10 on el bosc segueix pel costat del *carrer* 18. Altres boscos amb sotabosc no tant importants en extensió, s'ha especificat la seva localització en l'explicació de cada *carrer* per separat.

Enmig dels diferents *carrers* i en les zones més properes a ells hi ha arbres aïllats del grup d'arbres dispersos, i també arç blanc i un perer. Aquests impliquen una dificultat més en el terreny del joc.

3.3.2. Gestió de la flora

Pel que fa a la gestió de la flora no tenen cap estudi fet, l'empresa té l'objectiu de potenciar les espècies vegetals autòctones. Degut aquest fet s'ha dut a terme un estudi de la flora observada. En el camp de golf es pot localitzar diversos hàbitats amb diferent tipus de flora:

- Els arbres dispersos i els grups d'arbres dispersos: són els que abunden més en el golf, estan totalment desbrossats de la base i molts tenen heures en els seus troncs. Bàsicament hi ha:

- Pi pinyoner (*Pinus pinea*)
- Pi blanc (*Pinus halepensis*)
- Pi pinastre (*Pinus pinaster*)
- Roure martinenc (*Quercus pubescens*)
- Alzina (*Quercus ilex*)
- Suro (*Quercus suber*)

(Veure a l'ANNEX IV les característiques dels principals arbres dispersos del camp de golf).

- Els boscos amb sotabosc: són els mateixos arbres que els arbres dispersos que se situen entre els carrers però van acompanyats per una massa densa de sotabosc, les espècies que s'han observat són:
 - Arítjol (*Smilax aspera*)
 - Rogeta (*Rubia peregrina*)
 - Vidalba (*Clematis vitalba*)
 - Heura (*Hedera helix*)
 - Crespínell gros (*Sedum sediforme*)
 - Aladern (*Rhamnus alaternus*)
 - Esbarzers (*Rubus ulmifolius*)
 - Esparreguera (*Asparagus officinalis*)
 - Ginesta (*Spartium junceum*)
 - Galzeran (*Ruscus aculeatus*)
 - Molsa (*Pseudoscleropodium purum*)
 - Ortiga gran (*Urtica dioica*)
 - Romaní (*Rosmarinus officinalis*)
 - Fonoll (*Foeniculum*)
 - Lleteresses (*Euphorbia characias*)
 - Dent de lleó (*Taraxacum officinale*)
 - Cirerer d'arboç (*Arbutus unedo*)
 - Bruc (*Erica arborea*)

- Els murs de pedra de Girona: es localitzen sota els tees de cada carrer. També s'ha inclòs els murs que separen les rieres dels carrers. S'ha observat les següents espècies:
 - Molsa (*Pseudoscleropodium purum*)
 - Morella roquera (*Parietaria officinalis*)
 - Crespínell gros (*Sedum sediforme*)
 - Ortiga gran (*Urtica dioica*)
 - Herba pigotera (*Polypodium vulgare*)
 - Falzia negra (*Asplenium adiantum-nigrum*)
 - Falzia roja (*Asplenium trichomanes*)
 - Coniza (*Conyza ssp.*)
 - Silene Gàl.lica (*Silene gallica*)
 - Hierba de las heridas (*Prunella vulgaris*)
 - Falguera (*Pteridium aquilinum*)
 - Llestó marí (*Sonchus tenerrimus*)
 - Mastuerzo menor (*Cardamine hirsuta*)

- Les jardineres de l'entrada: s'observa una distribució estèticament més arreglada, el terreny on hi ha les plantes s'ha cobert amb greda volcànica i al voltant de les plantes s'ha deixat un cercle sense grava. En els arbres s'ha deixat al voltant l'herba que ha crescut natural i s'ha marcat la posició dels arbres amb un cercle de pedres blanques. Les espècies observades són:
 - Romaní (*Rosmarinus officinalis*)
 - Espígol (*Lavandula officinalis*)
 - Farigola (*Thymus vulgaris*)
 - Boneter del japó (*Euonymus japonicus*) INTRODUIDA
 - Pitosporo del japó (*Pittosporum tobira*) INTRODUIDA
 - Baladre (*Nerium oleander*)
 - Cirerer d'arboç (*Arbutus unedo*)
 - Evonimus (*Evonimus verde*)
 - Marfull (*Viburnum tinus*)
 - Ginebre de Parson (*Juniperus davurica expansa aureospicata*)
 - Suros (*Quercus suber*)
 - Heura (*Hedera helix*)
 - Alzina (*Quercus ilex*)

- Les basses: s'ha estudiat la que té més vegetació al voltant, la del costat del carrer 1, s'ha observat:
 - Ravenissa blanca (*Diplotaxis erucoide*)
 - Botó d'or (*Ranunculus bulbosus*)
 - Malva (*Malva sylvestris*)
 - Hierba de St.Roberto (*Geranium robertianum*)
 - Gram negre (*Potentilla reptans*)
 - Torilis arvense (*Torilis azvensis*)
 - Veronica arvense (*Veronica azvensis*)
 - Bardaguera (*Salix atrocinerea*)
 - Salze (*Salix alba*)
 - Àlamo negre (*Populus nigra*)

- Altres plantes observades en el golf són:
 - Plumall de la pampa (*Cortaderia selloana*) predomina molt. INTRODUIDA
 - Lliri de Nova Zelanda (*Phormium tenax*)
 - Cerasti aglomerat (*Cerastium glomeratum*)
 - Menta (*Mentha x piperita*)
 - Ajenjo (*Artemisia absinthium*)
 - Plantatge (*Plantago lanceolata*)

- Altres arbres observats en el golf són:
 - Perer (*Pyrus pinaster*)
 - Figuera (*Ficus carica*)
 - Arç blanc (*Crataegus monogyma*)
 - Olivera (*Olea europaea*)
 - Nesprer del japó (*Eriobotrya japonica*)

(Mirar a l'ANNEX V les fotos de les espècies de flora localitzades en el golf).

3.3.3. Gestió de la fauna

Pel que fa a la fauna no hi ha cap programa que la gestioni, s'ha observat les següents espècies animals:

- Puputs (*Upupa epops*) predominant
- Garses (*Pica pica*) predominant
- Pardals comuns (*Passer domesticus*)
- Tallarol de casquet (*Sylvia atricapilla*)
- Ànec coll verd (*Anas platyrhynchos*)
- Tòrtora turca (*Streptopelia decaocto*)
- Oreneta vulgar (*Hirundo rustica*)
- Negró gris
- Carpes (dins de les basses)
- Sabaters
- Mosquits
- Papes-tisores
- Conills
- Llebres
- senlars

L'empresa del camp de golf actualment no té mesures de gestió concentrades a preservar la fauna. I va haver un intent per part de l'empresa d'introduir ànecs de coll llarg a la bassa 13 però no va funcionar.