



EPS

Escola Politècnica

UdG

Superior

Projecte/Treball Fi de Carrera

Estudi: Eng. Tècn. Informàtica de Gestió. Pla 2001

Títol: Aplicació web per a comercials

Document: Resum

Alumne: Gerard Adroher Iglesias

Director/Tutor: Joan Surrall

Departament: Informàtica i Matemàtica Aplicada

Àrea:

Convocatòria (mes/any): Setembre/2012

ÍNDIX

1. Informació general	3
1.1. L'empresa	3
1.2. Objectius i abast	3
2. Treball realitzat	4
2.1 Diagrames de casos d'us, d'activitat, de classe i de seqüència	4
2.2 Implantació	6
2.3 Resultats	6
3. Conclusions	7

1. INFORMACIÓ GENERAL

1.1. L'empresa

El projecte és la realització d'una web pels comercials de l'empresa "Establiments Coll SA". És una empresa d'origen familiar, situada a la zona geogràfica de Catalunya, dedicada al món de l'automoció. Amb més de 85 anys d'antiguitat, es van implantar, inicialment, a la zona de Figueres i actualment ja comptem amb 18 centres de distribució. Ara son gestors dels conceptes EUROTALLER, COLLFORM I TOP TRUCK, primer abanderament de tallers a nivell nacional.

1.2. Objectius i abast

Fins ara, cadascú s'organitzava com volia per dur a terme les visites als seus clients, els pressupostos els fan amb un formulari en paper i després ho passen a l'ordinador mitjançant un programa que més endavant detallaré i que a la vegada miraven les seves xifres de venda a través d'aquest programa. Per tant, l'objectiu principal és realitzar una aplicació web, lo més semblant al programa actual, amb la que ho puguin fer a través d'internet i així només ho realitzarien una vegada. Això farà també que s'agilitzin els tràmits per poder servir les comandes als clients a un termini més curt i tenir un millor seguiment dels clients i les xifres de venda.

També s'ha de tenir en compte que la base de dades existent està en SQL i la web ha de ser dissenyada en Adobe Flex, a petició expressa de l'empresa.

La base de dades necessària és la mateixa que la del programa esmentat abans i esta implementada en SQL usant SQL Plus. La web ha de ser una adaptació d'aquest programa usant "Flex 4.0" amb l'Adobe Flash Builder, llenguatge que dona un aspecte més amigable respecte els altres, i Java amb l'Eclipse, per interaccionar amb la base de dades.

Degut a que aquest entorn web no s'ensenya durant els cursos de la carrera, he d'aprendre a programar amb aquest llenguatge mentre dissenyo les primeres pàgines per posar-ho en pràctica. Gràcies a això, podré ampliar la meva varietat de coneixements en disseny web.

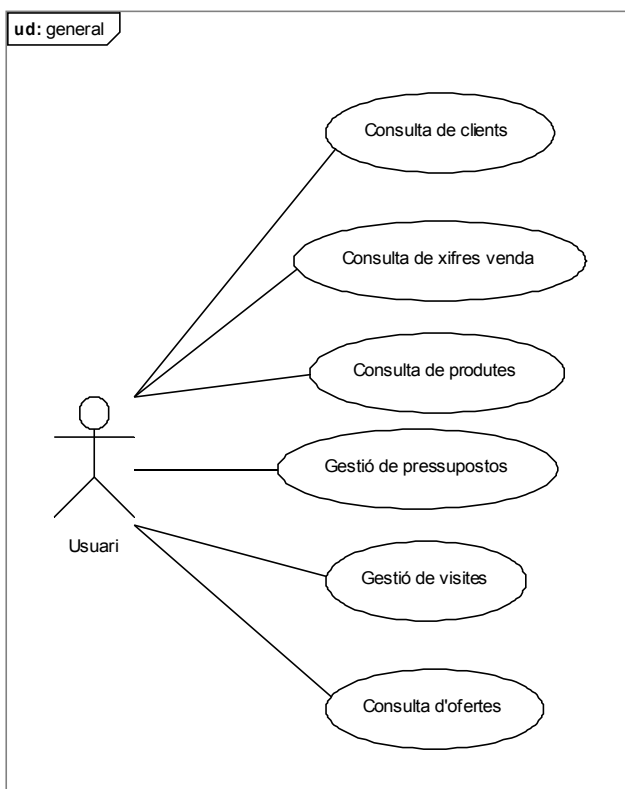
L'aplicació té, com objectiu, permetre als comercials:

- Consultar la informació dels seus clients assignats.
- Consultar les seves xifres de venda.
- Consultar productes.
- Gestió de missatgeria.
- Gestió de pressupostos.
- Gestió de visites.
- Gestió de comandes.

Finalment, hem eliminat la gestió de missatgeria perquè ja tenen un proveïdor per aquest servei i la de comandes ja que era més complex perquè havia de coordinar-se amb els establiments. Lo que hem afegit és poder consultar ofertes que poden ser usades per a la realització de pressupostos més atractius.

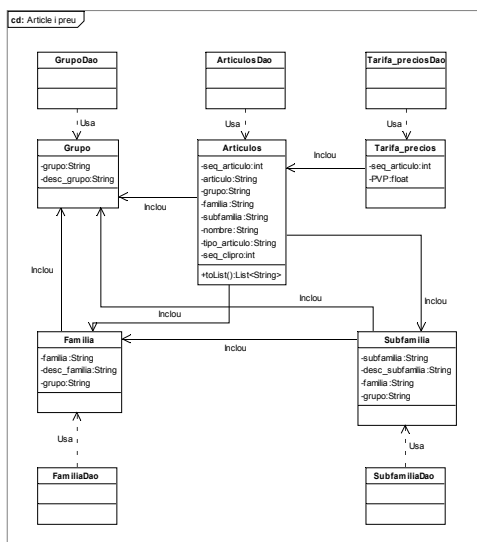
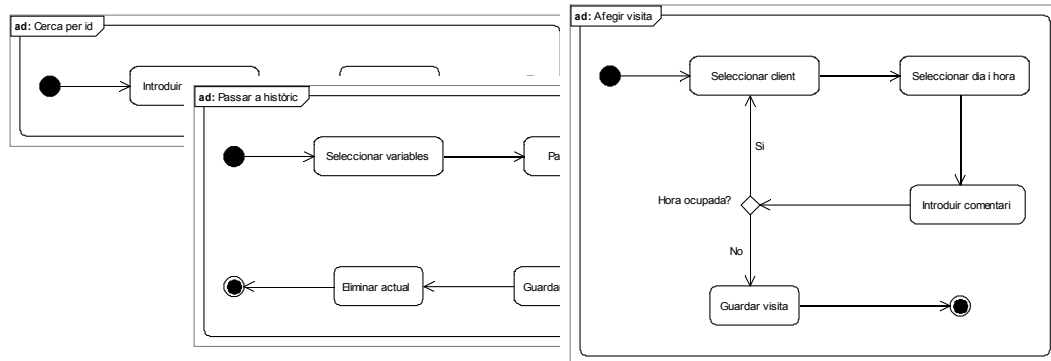
2. Treball realitzat

2.1. Diagrames de casos d'us, d'activitat, de classe i de seqüència



Un cas d'ús és una tècnica per a la captura de requisits potencials d'un nou sistema. Cada cas d'ús proporciona un o més escenaris que indiquen com hauria d'interaccionar el sistema amb l'usuari o amb un altre sistema per a aconseguir un objectiu específic. Normalment, als casos d'ús s'evita utilitzar llenguatge tècnic, preferint un llenguatge més proper a l'usuari final.

Els diagrames d'activitat mostren flux de dades d'activitats i accions, amb suport per a decisions, interaccions i concurrència. En UML, els diagrames d'activitat es poden fer servir per descriure el negoci i flux de dades pas a pas en un sistema.

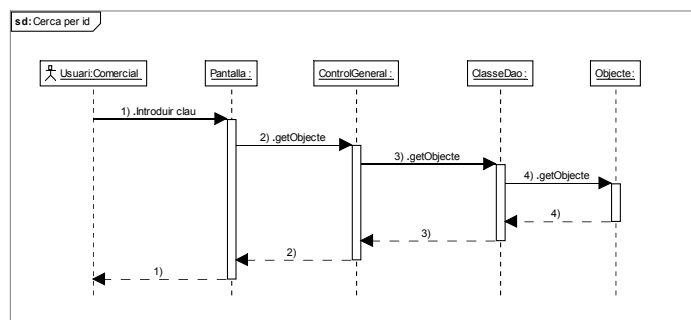


Un diagrama de classes és un tipus de diagrama d'estructura estàtica que descriu l'estructura d'un sistema mostrant les classes del sistema, el seus atributs i les relacions entre elles.

Aquest es el diagrama general de les classes. En els següents apartats es pot veure desglossat en diagrames parcials per ajudar a entendre'l millor.

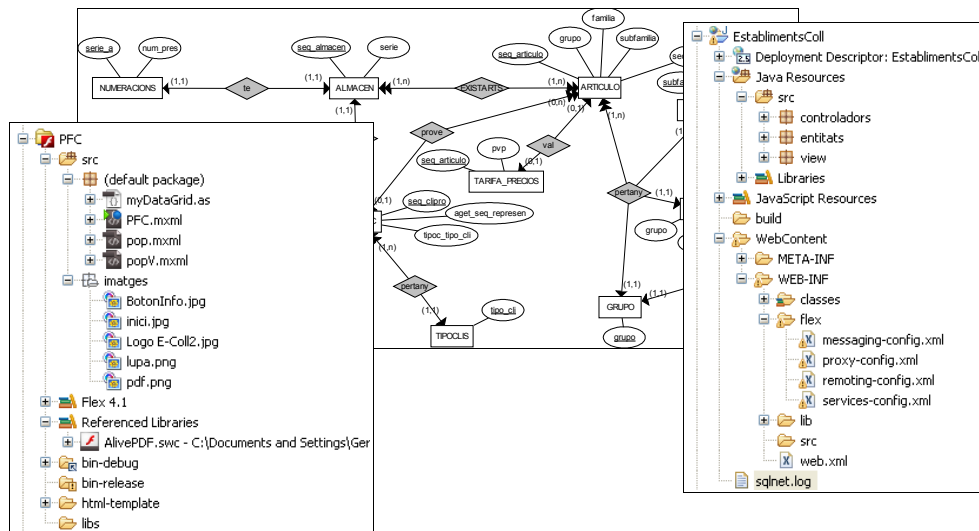
Un diagrama de seqüència és un tipus de diagrama d'interacció que mostra com els processos operen els uns amb els altres i en quin ordre.

Un diagrama de seqüència mostra amb línies paral·leles verticals (línies de vida) els diferents processos o objectes que viuen simultàniament i, amb fletxes horitzontals, els missatges intercanviats entre ells en l'ordre corresponent.



2.2. Implementació

S'ha de fer una adaptació del programa actual en format web per agilitzar els tràmits dels comercials i perquè tinguin un millor control sobre la seva feina. Per a realitzar-la, utilitzaré l'arquitectura "Model View Controller" (MVC) que és un patró de disseny per al desenvolupament de programari que separa el model de dades, la interfície d'usuari i la lògica de control: Oracle per la capa de dades, Java per la de control i Flex 4 per la view (interfície d'usuari). Així es pot canviar de llenguatge de qualsevol capa sense haver de canviar i/o adaptar les altres.



2.3. Resultats

Aquí veurem el resultat final de la pàgina web. La inicial és la següent on l'usuari (comercial) ha d'introduir el seu nick i contrasenya:

The screenshot shows the web application interface. At the top, there is a login form with fields for 'Usuari' (COMERCIAL977) and 'Contrasenya'. Below the login form, there is a main data table for 'COMERCIAL977' showing a list of clients and their performance metrics. The table has columns for 'Client', 'Nom Client', '2012', '2011', 'Diferencial', '%Dif', 'Acum 2012', 'Acum 2011', 'Diferencial', and '%Dif'. The table is filtered by 'Cartera' 1 and 'Mes' MAIG 2012. The total values for the table are: Total 40224, 48520, -8296, -17.1, 182943, 132907, 50036, 37.65.

Client	Nom Client	2012	2011	Diferencial	%Dif	Acum 2012	Acum 2011	Diferencial	%Dif
031788	NOM_COMERCIAL185690	0	0	0	0	0	0	0	0
100720	NOM_COMERCIAL145995	35	305	-270	-88.52	838	3611	-2773	-76.79
050287	NOM_COMERCIAL90814	843	1672	-829	-49.58	7739	9703	-1964	-20.24
050948	NOM_COMERCIAL116679	32	0	32	100	82	115	-33	-28.7
050949	NOM_COMERCIAL116688	3334	2200	1134	51.55	12056	13980	-1924	-13.76
021184	NOM_COMERCIAL87767	0	0	0	0	577	914	-337	-36.87
022180	NOM_COMERCIAL116604	873	6179	-5306	-85.87	6819	16900	-10081	-59.65
022388	NOM_COMERCIAL149295	0	0	0	0	0	0	-26076	26076
050226	NOM_COMERCIAL90748	0	147	-147	-100	828	858	-230	-26.81
100632	NOM_COMERCIAL117755	3480	1027	2453	238.85	8971	4813	4158	86.39
013259	NOM_COMERCIAL181035	317	13514	-13197	-97.65	3002	14048	-11046	-78.63
051159	NOM_COMERCIAL181935	97	0	97	100	143	549	-406	-73.95
021671	NOM_COMERCIAL88297	1889	788	1101	139.72	8495	6658	1837	27.59
Total		40224	48520	-8296	-17.1	182943	132907	50036	37.65

3. Conclusions

Els objectius d'aquest projecte s'han pogut assolir satisfactòriament amb alguna variant final. Aquest objectius eren els següents:

- Realitzar una web amb llenguatge Flex, Java i Oracle:
 - Tot i la dificultat principal de la desconeixença del llenguatge flex, s'ha aconseguit complir amb les pretensions de l'empresa.
- Consultar la informació dels seus clients assignats:
 - Poder consultar-ho en qualsevol moment i lloc aquesta informació.
- Consultar les seves xifres de venda:
 - Poder veure-les com van en tot moment i veure si millora respecte l'any anterior.
- Consultar productes:
 - Poder veure informació del producte i l'estoc de cada magatzem.
- Gestió de pressupostos:
 - Realitzar el pressupost in situ per a que els magatzems ja puguin iniciar els tràmits per servir la comanda i no haver d'esperar a que el comercial l'entregui en paper.
- Gestió de visites:
 - Donar un bon servei i seguiment als clients gràcies a la planificació d'aquestes.
- Gestió de missatgeria i gestió de comandes:
 - Aquests punts s'han eliminat per ser menys prioritaris ja que el primer ja tenen un mètode de missatgeria i el segon per la complexitat de coordinar peticions, magatzems i comercial.

Finalment hem afegit poder consultar ofertes que poden ser usades per a la realització de pressupostos més atractius.