



EPS

Escola Politècnica
Superior

Projecte/Treball Fi de Carrera

Estudi: Eng. Tècn. Agrícola Explotacions Agropec. Pla 99

Títol: PROJECTE D'UN CENTRE D'EQUINOTERÀPIA AL TERME MUNICIPAL DE CAMALLERA.

Document: PLÀNOLS

Alumne: LIDIA BLANCH PASCUAL

Director/Tutor: LLUÍS BOSCH PUIG

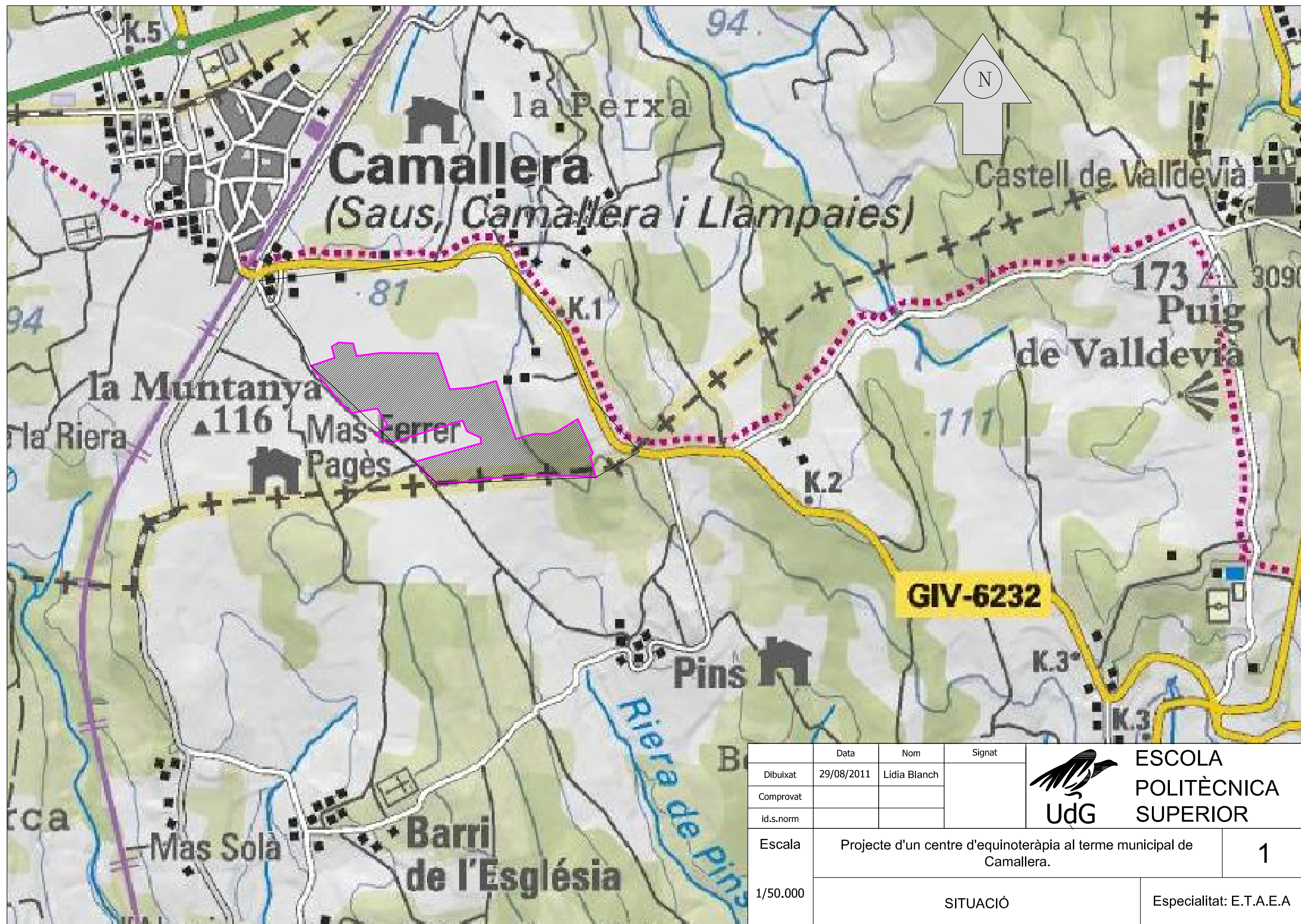
Departament: Eng. Química, Agrària i Tec. Agroalimentària


Àrea: PRODUCCIÓ ANIMAL

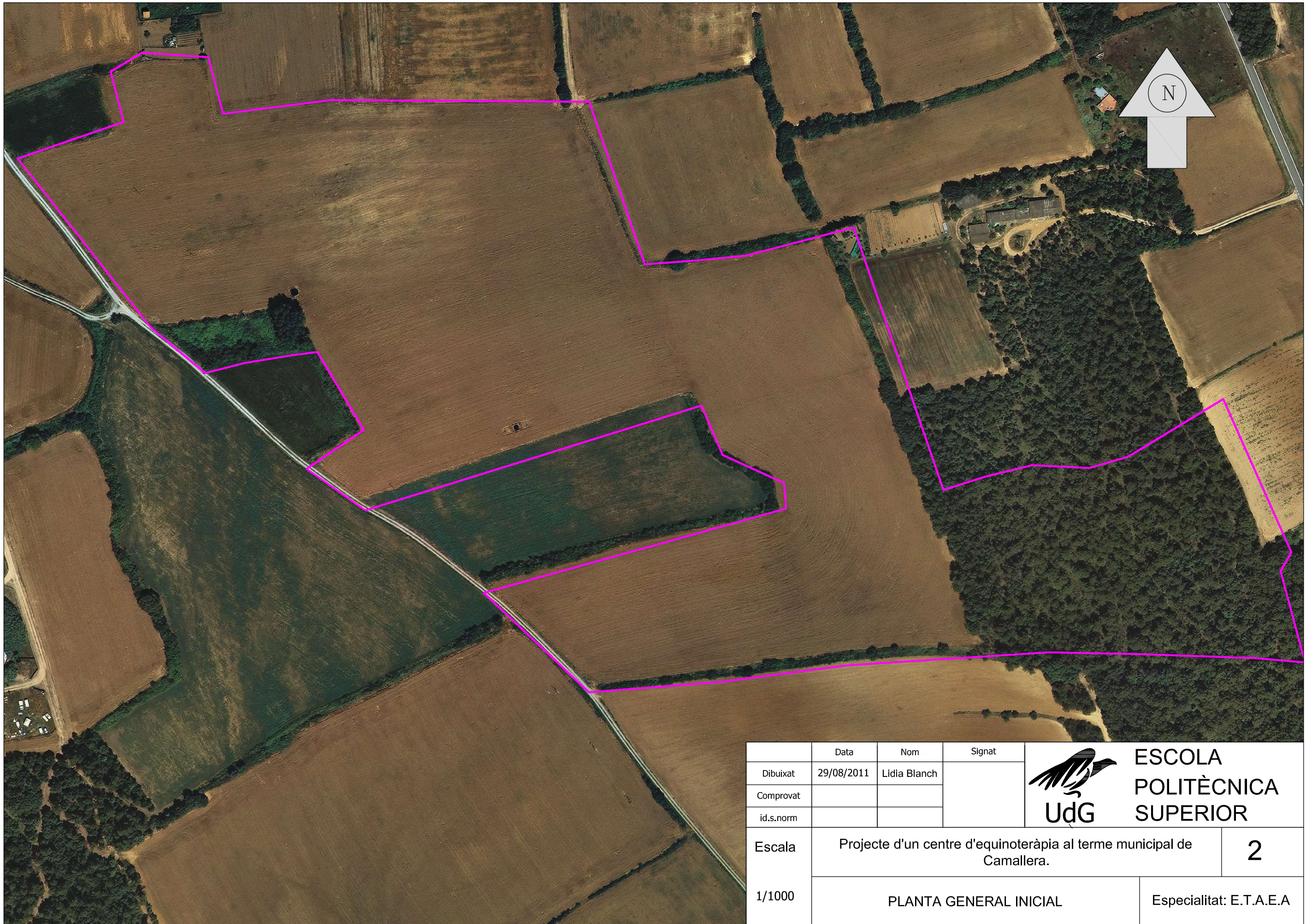
Convocatòria (mes/any): SETEMBRE/2012


ÍNDEX

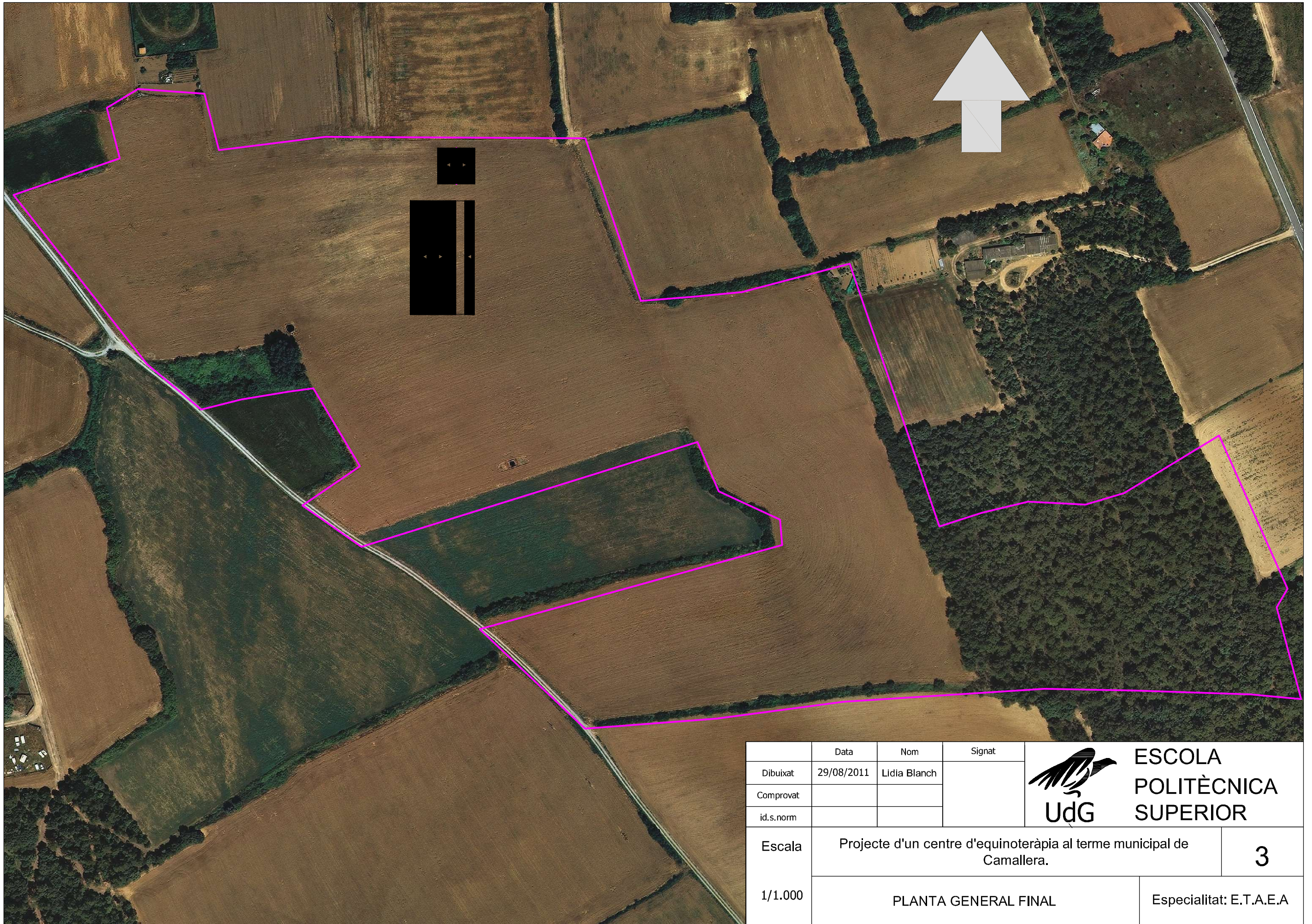
PLÀNOL 1: SITUACIÓ	3
PLÀNOL 2: PLANTA GENERAL INICIAL	4
PLÀNOL 3: PLANTA GENERAL FINAL	5
PLÀNOL 4: SITUACIÓ FINAL PARCIAL AMB COBERTES	6
PLÀNOL 5: PISTA I BOXES, DISTRIBUCIÓ I COTES	7
PLÀNOL 6: PISTA I BOXES: FAÇANA I SECCIÓ	8
PLÀNOL 7: MAGATZEM: DISTRIBUCIÓ, COTES, FAÇANES I SECCIÓ	9
PLÀNOL 8: PLANTA FONAMENTS I XARXES DE DESGUAS	10
PLÀNOL 9: PLANTA ESTRUCTURES	11
PLÀNOL 10: PLANTA XAPA SANDWICH	12
PLÀNOL 11: PLANTA INSTAL·LACIONS LAMPISTERIA	13
PLÀNOL 12: ESQUEMA UNIFILAR	14
PLÀNOL 13: PLANTA ENUMERACIÓ DE FUSTERIA, FUSTERIA I DETALL CONSTRUCTIU	15




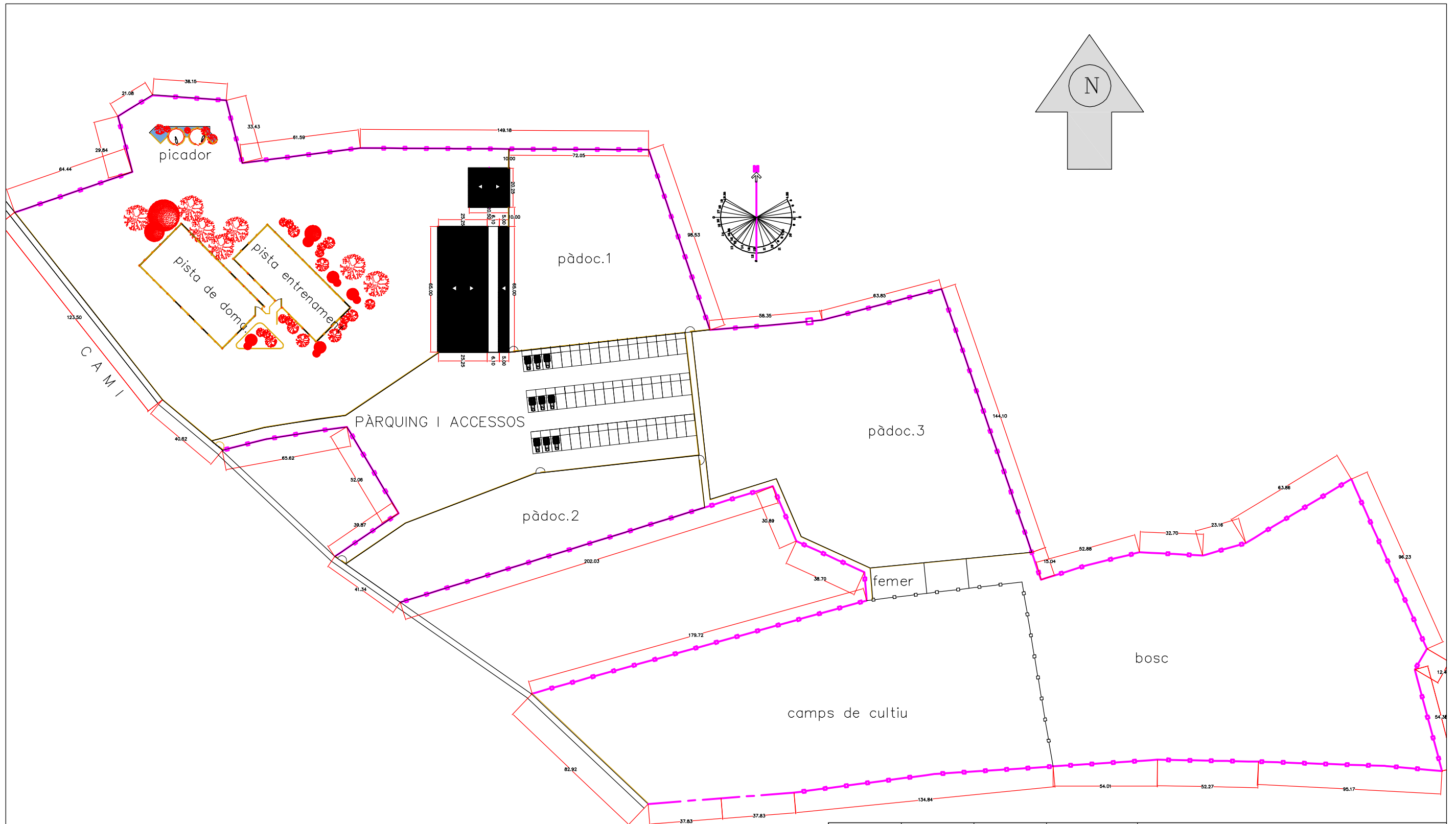
	Data	Nom	Signat	 ESCOLA POLITÀCNICA SUPERIOR
Dibuixat	29/08/2011	Lidia Blanch		
Comprovat				
id.s.norm				
Escala	Projecte d'un centre d'equinoteràpia al terme municipal de Camallera.			1
1/50.000	SITUACIÓ			Especialtat: E.T.A.E.A




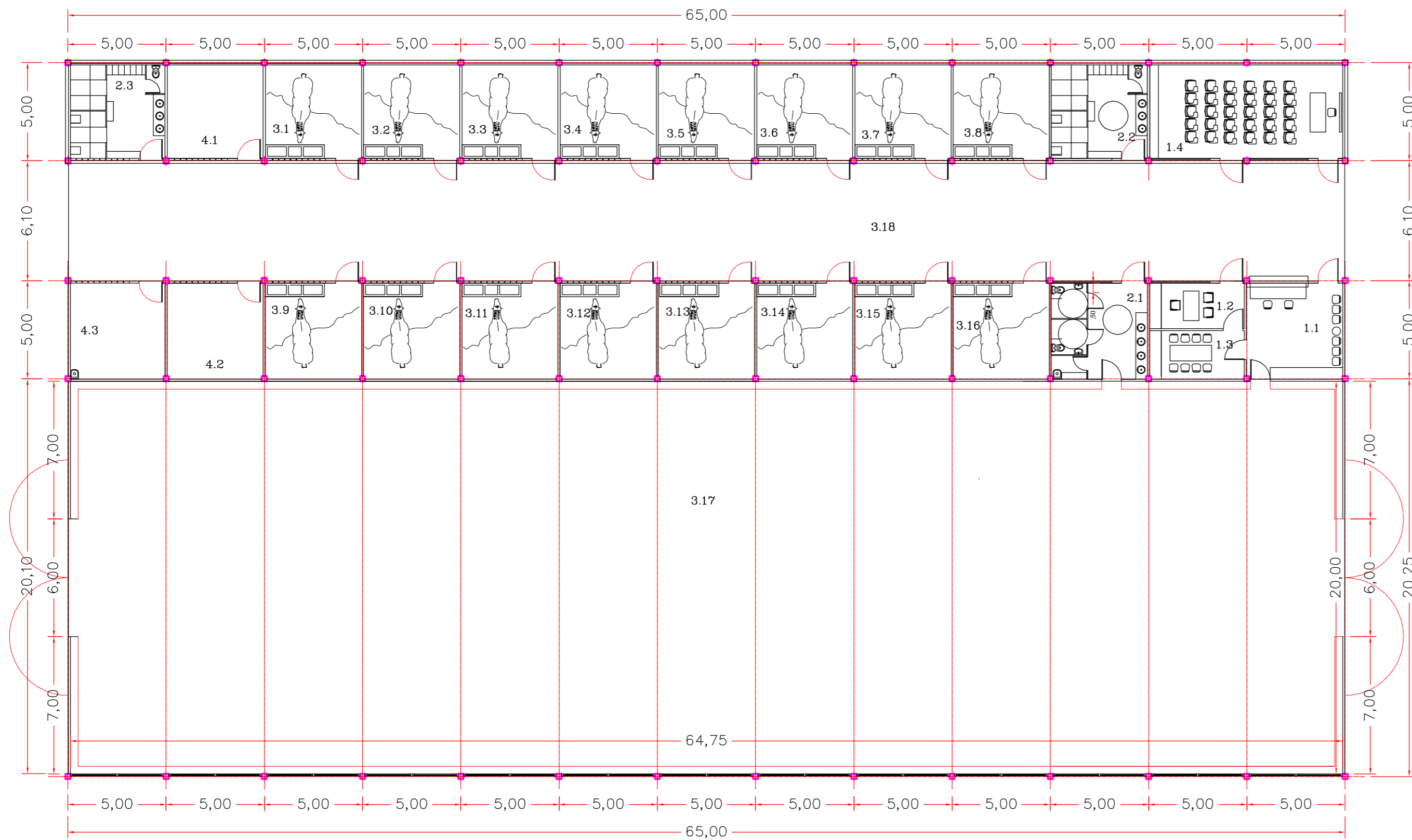
	Data	Nom	Signat	 ESCOLA POLITÈCNICA SUPERIOR
Dibuixat	29/08/2011	Lidia Blanch		
Comprovat				
id.s.norm				
Escola	Projecte d'un centre d'equinoteràpia al terme municipal de Camallera.			2
1/1000	PLANTA GENERAL INICIAL			Especialitat: E.T.A.E.A



	Data	Nom	Signat	 UdG	ESCOLA POLITÈCNICA SUPERIOR
Dibuixat	29/08/2011	Lidia Blanch			
Comprovat					
id.s.norm					
Escala	Projecte d'un centre d'equinoteràpia al terme municipal de Camallera.			3	
1/1.000	PLANTA GENERAL FINAL			Especialitat: E.T.A.E.A	



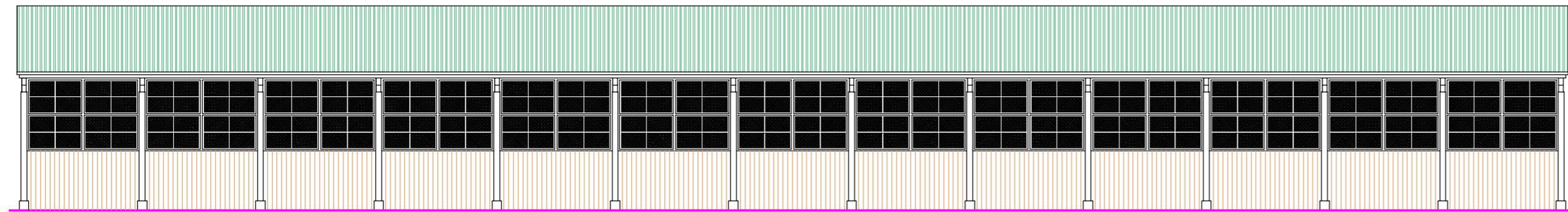
	Data	Nom	Signat	 ESCOLA POLITÀCNICA SUPERIOR
Dibuixat	29/08/2011	Lidia Blanch		
Comprovat				
id.s.norm				
Escala	Projecte d'un centre d'equinoteràpia al terme municipal de Camallera.			4
1/1.000	SITUACIÓ FINAL PARCIAL AMB COBERTES		Especialitat: E.T.A.E.A	



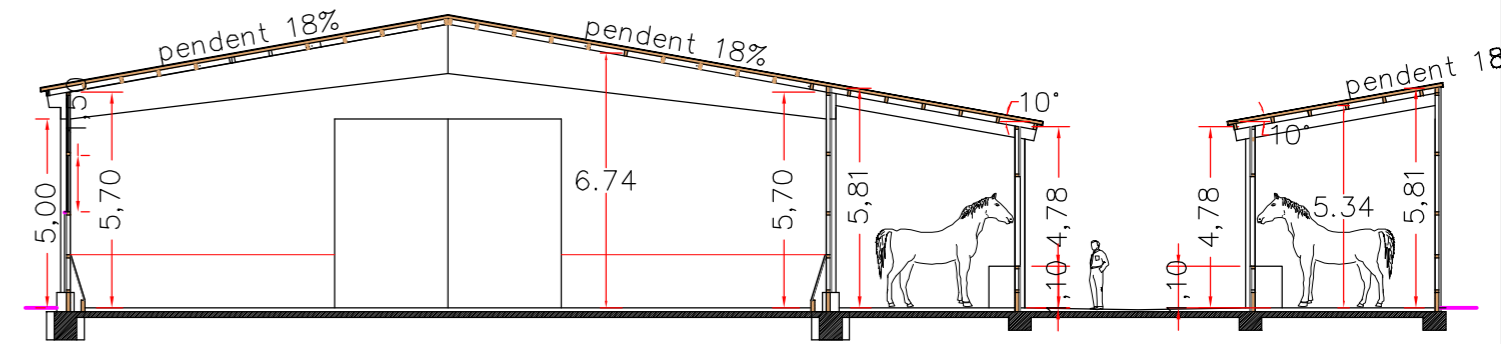
QUADRE DE SUPERFÍCIES UTILS			
NÚM	DENOMINACIÓ	SUPER.ÚTIL	
PLANTA BAIXA			
1- ATENCIÓ CLIENT			
1.1	RECEPCIÓ I INFORMACIÓ	23.98 m2	
1.2	SALA REUNIÓ	11.91 m2	
1.3	DESPATX	11.91 m2	
1.4	SALA FORMACIÓ ESCOLA	46.6 m2	
2- SERVEIS I VESTIDORS			
2.1	SERVEIS ADAPTAT MIXTA (PÚBLIC)	23.95 m2	
2.2	DUTXES I TAQUILLAS (PÚBLIC)	22.90 m2	
2.3	SERVEIS, DUTXES I TAQUILLES	22.90 m2	
3- PISTES I QUADRES			
3.1 al 3.8	QUADRES CAVALLS	22.90 m2	
3.9 al 3.16	QUADRES CAVALLS	23.95 m2	
3.17	PISTA COBERTA	1.295,00 m2	
3.18	ACCÉS A QUADRES DESCOBERT	394.60 m2	
4- SERVEI DE MATENIMET I MAGATZEM			
4.1	SALA DE GRA	22.90 m2	
4.2	SALA DE GRA	23.95 m2	
4.3	MATERIAL HIPICA	23.60 m2	

QUADRE DE SUPERFÍCIES CONSTRUÏDES		
PLANTA BAIXA		
SUPERFÍCIE CONSTRUÏDA PISTA I QUADRES	1.633,87M2	
SUPERFÍCIE CONSTRUÏDA MAGATZEM	342,56M2	
SUPERFÍCIE CONSTRUÏDA PLANTA TOTAL	1976.43M2	

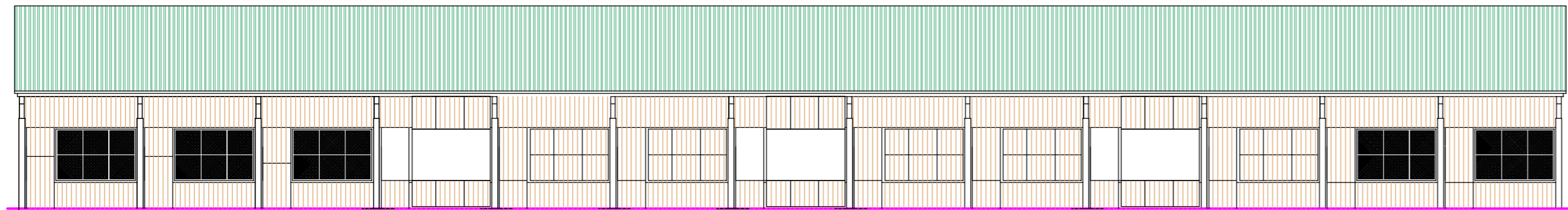
	Data	Nom	Signat	 ESCOLA POLITÈCNICA SUPERIOR
Dibuixat	29/08/2011	Lidia Blanch		
Comprovat				
id.s.norm				
Escala	Projecte d'un centre d'equinoteràpia al terme municipal de Camallera.			5
1/200	PISTA I BOXES : DISTRIBUCIÓ I COTES			Especialitat: E.T.A.E.A



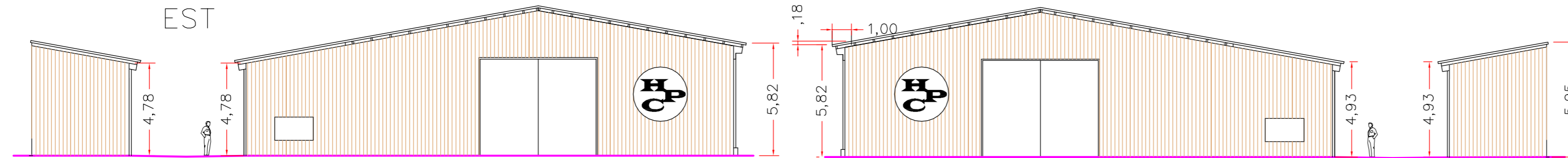
OEST



SECCIÓ

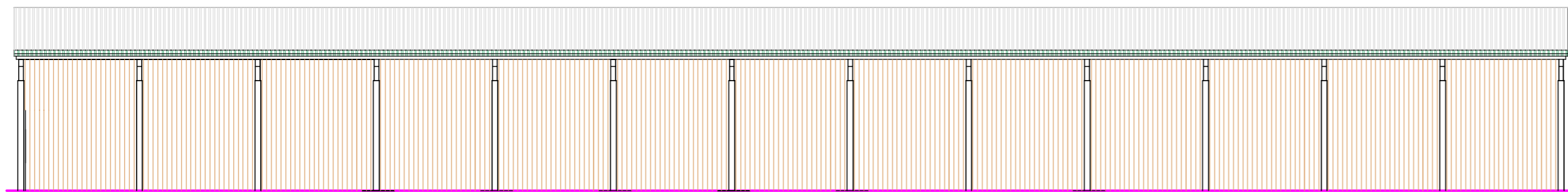


EST

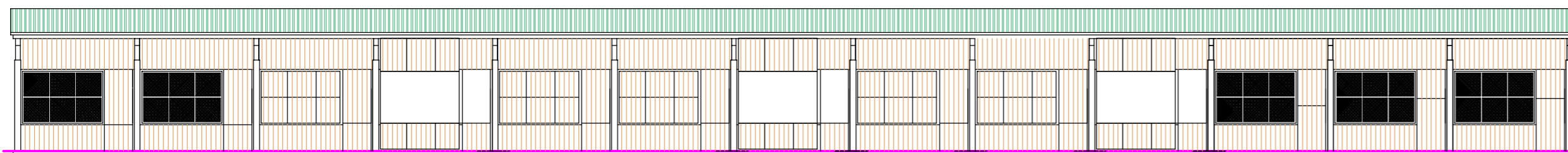


NORD


SUD

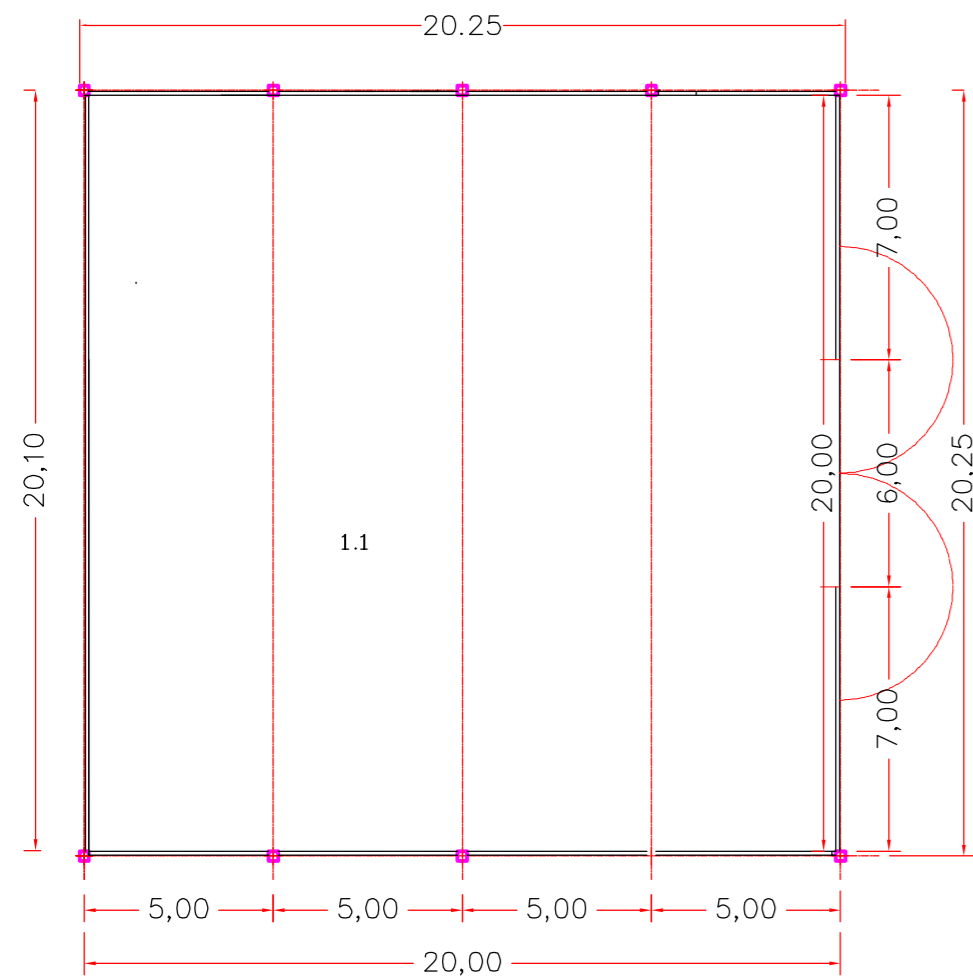


EST

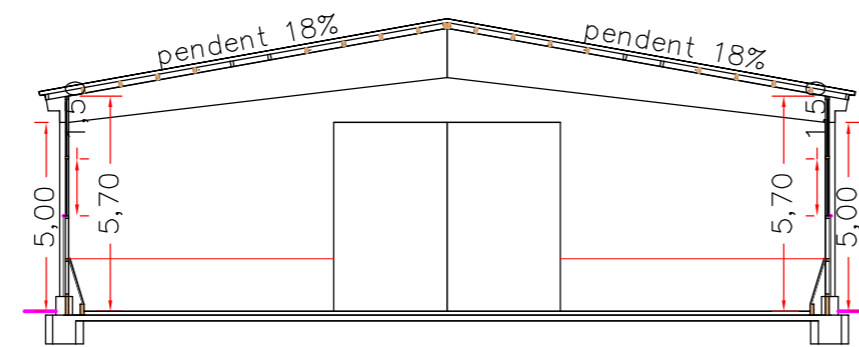


OEST

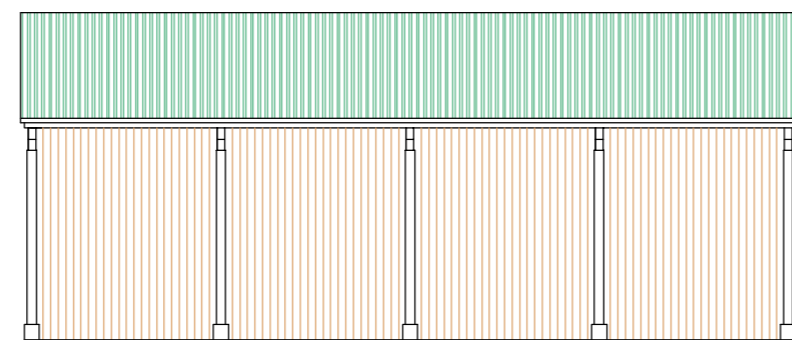
	Data	Nom	Signat	 ESCOLA POLITÈCNICA SUPERIOR
Dibuixat	29/08/2011	Lidia Blanch		
Comprovat				
id.s.norm				
Escala	Projecte d'un centre d'equinoteràpia al terme municipal de Camallera.			6
1/200	PISTA I BOXES : FAÇANES I SECCIÓ		Especialitat: E.T.A.E.A	



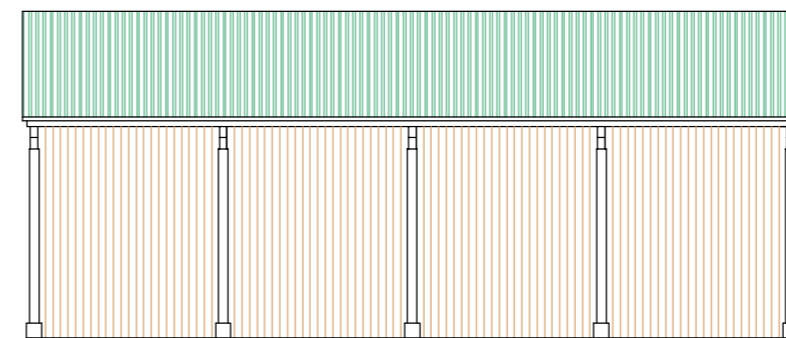
PLANTA DISTRIBUCIO I COTES



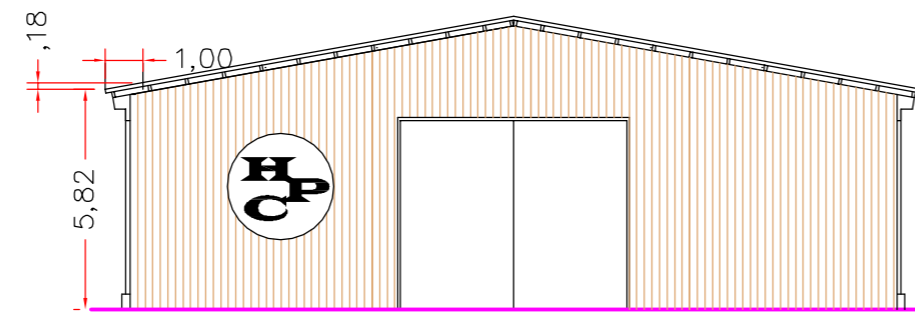
SECCIO



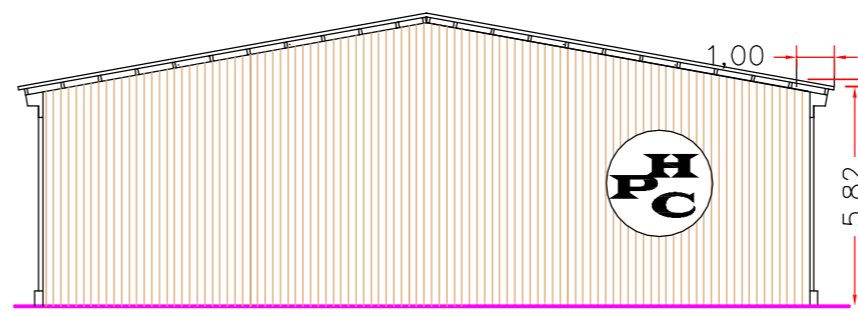
EST



OEST




SUD

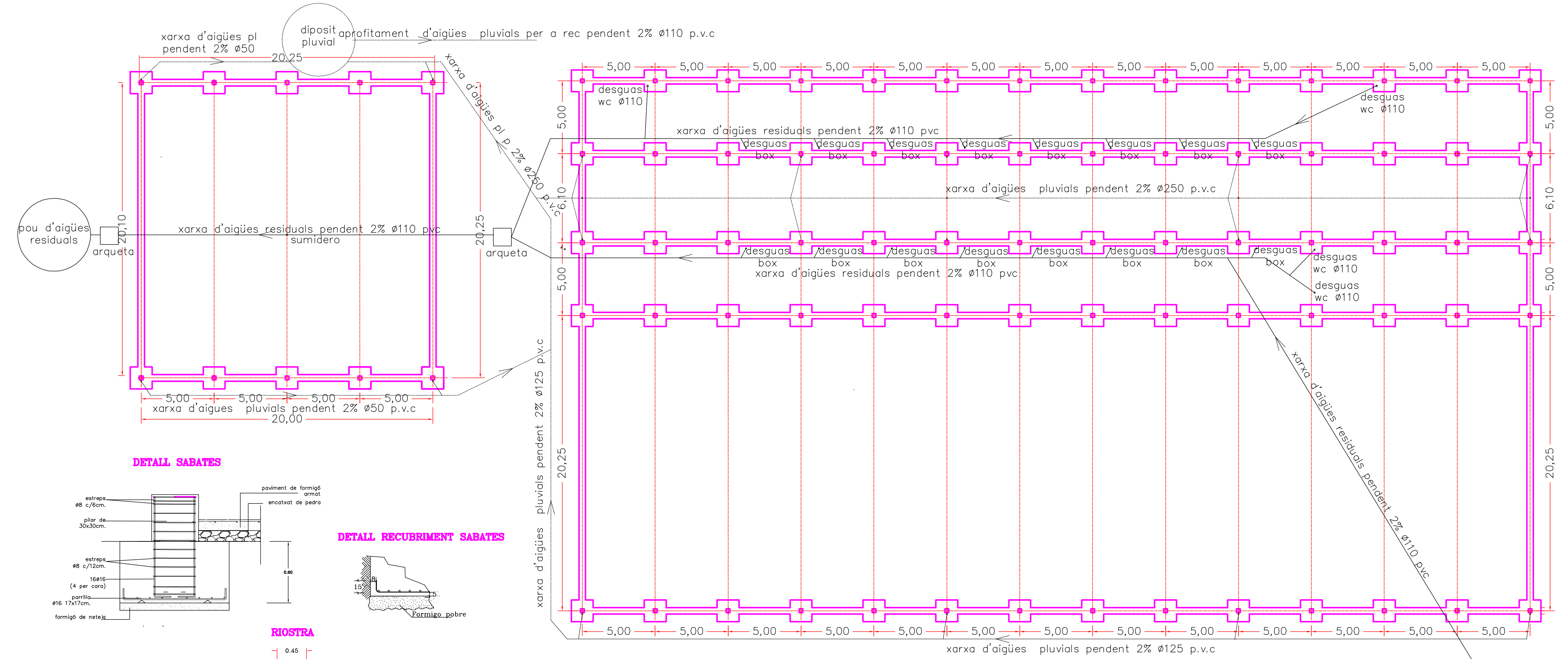


NORD

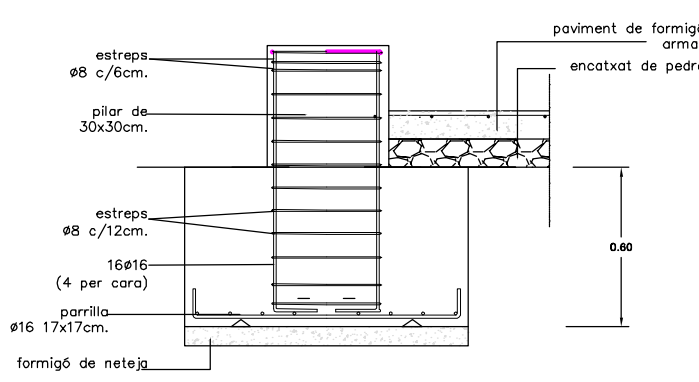
QUADRE DE SUPERFÍCIES UTILS, VOLUMS ILLUMINACIONS I VENTILACIONS			
NÚM	DENOMINACIÓ	SUPER. ÚTIL	
PLANTA BAIXA			
1.1	MAGATZEM I PINSO	395,00 m ²	

QUADRE DE SUPERFÍCIES CONSTRUÏDES	
PLANTA BAIXA	
SUPERFÍCIE CONSTRUÏDA PISTA I QUADRES	1.633,87M ²
SUPERFÍCIE CONSTRUÏDA MAGATZEM	342,56M ²
SUPERFÍCIE CONSTRUÏDA PLANTA TOTAL	1976,43M ²

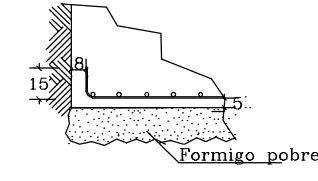
Dibuixat	Data	Nom	Signat	 ESCOLA POLITÈCNICA SUPERIOR
Comprovat	29/08/2011	Lidia Blanch		
id.s.norm				
Escala	Projecte d'un centre d'equinoteràpia al terme municipal de Camallera.			7
1/200	MAGATZEM: DISTRIBUCIÓ, COTES, FAÇANES I SECCIÓ		Especialitat: E.T.A.E.A	



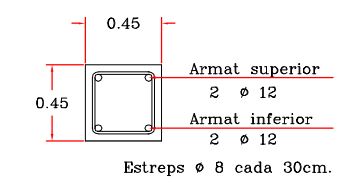
DETALL SABATES



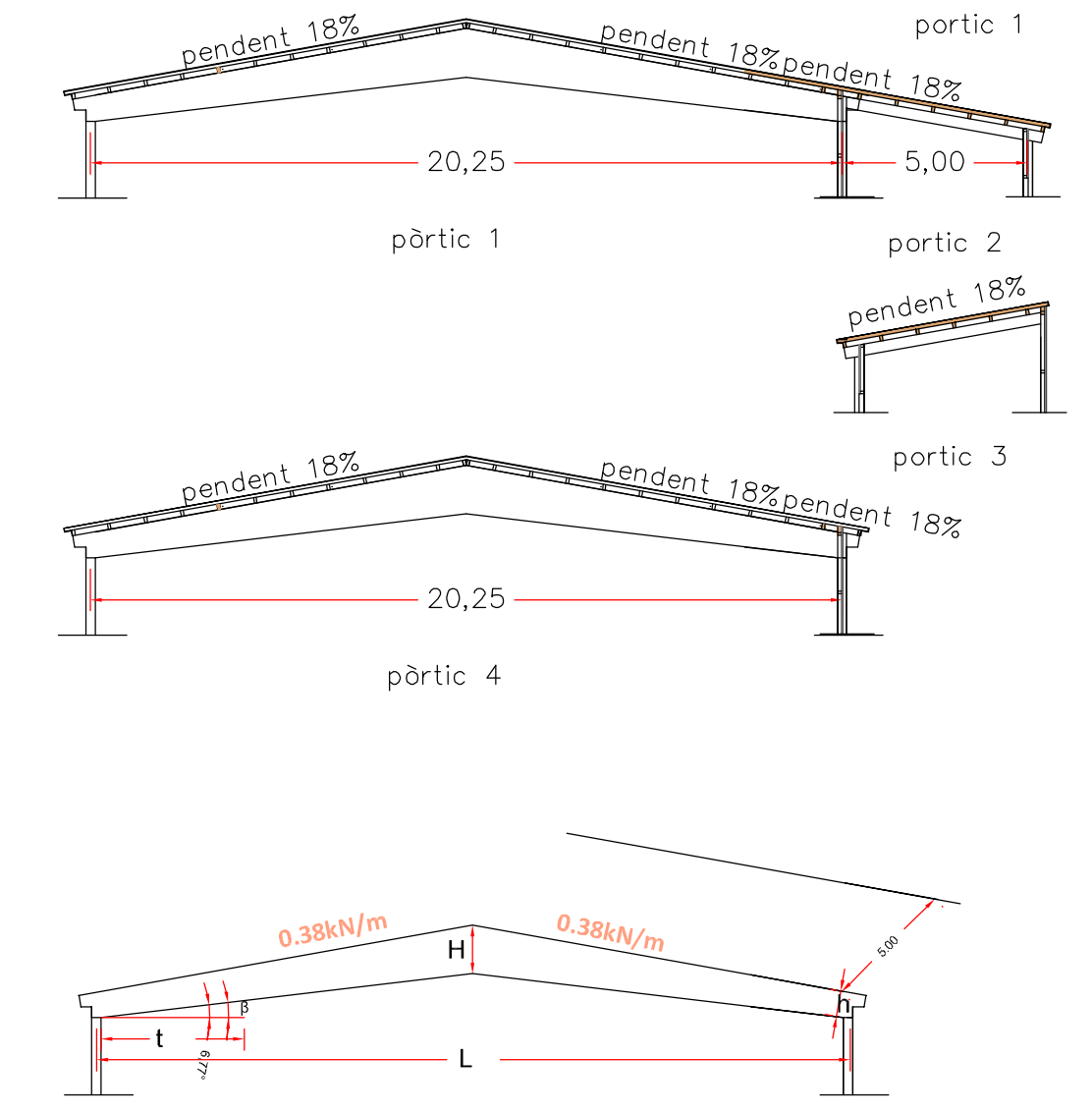
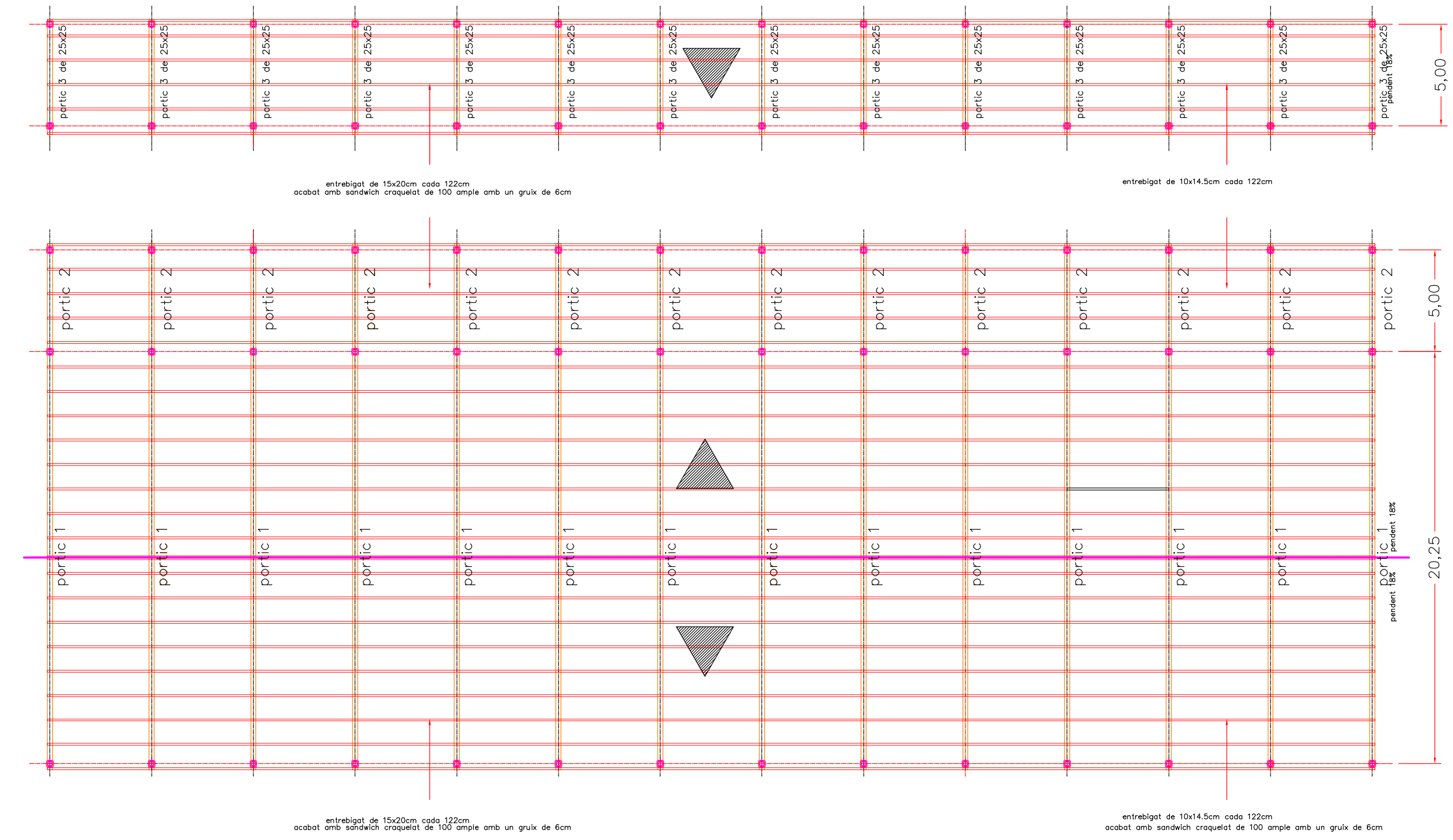
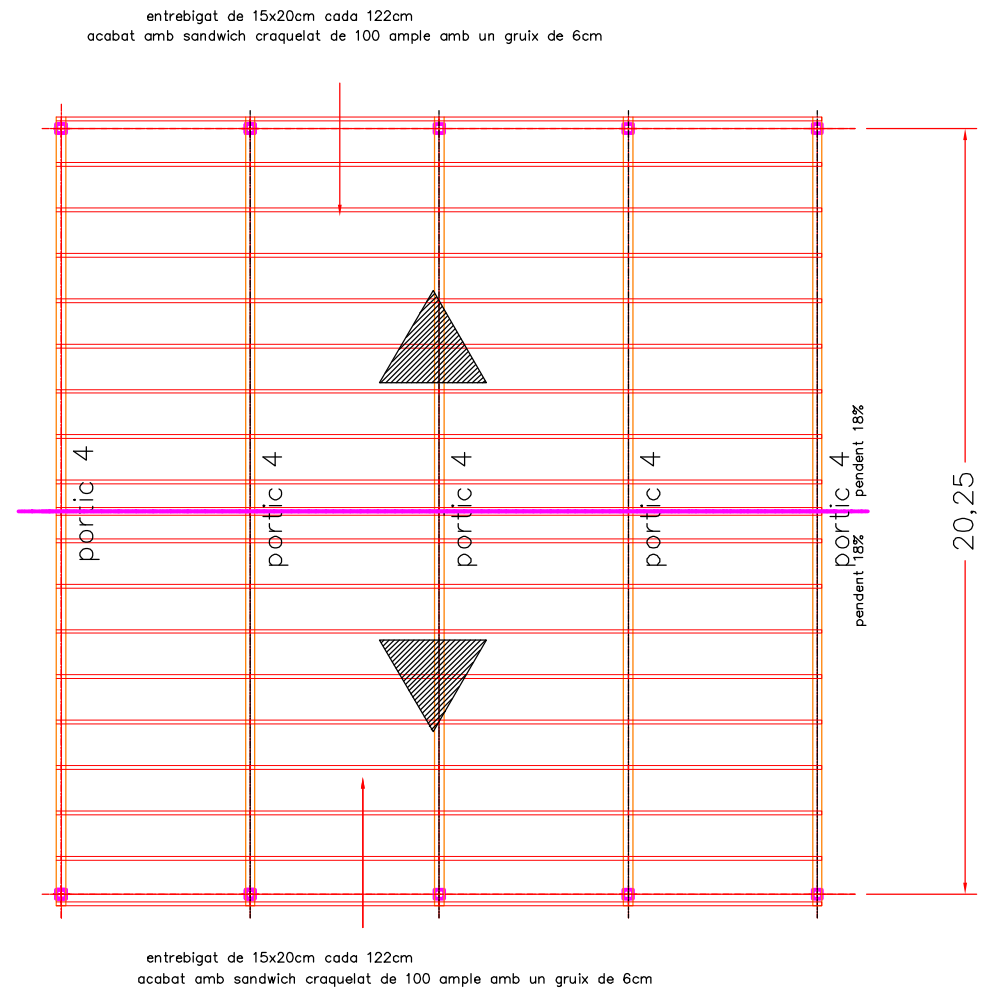
DETALL RECUBRIMENT SABATES



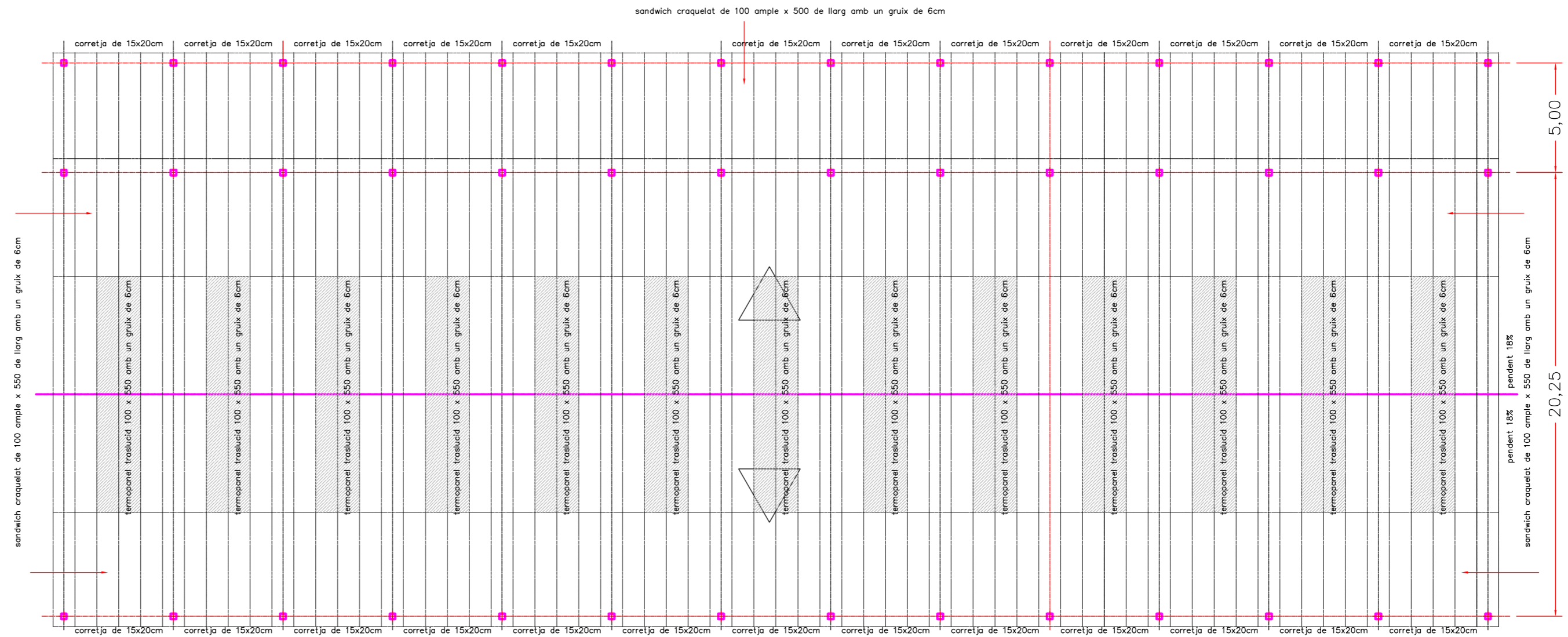
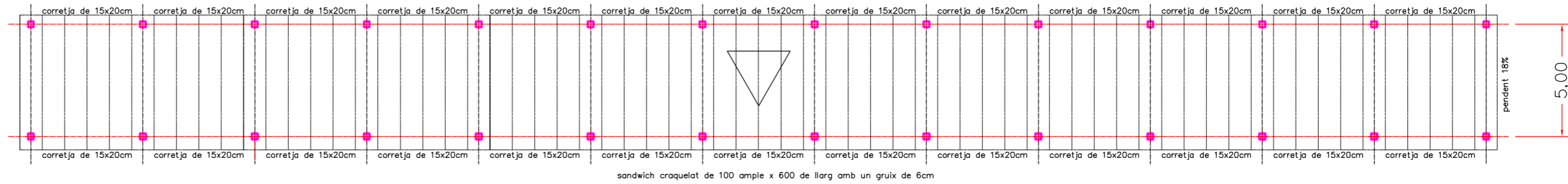
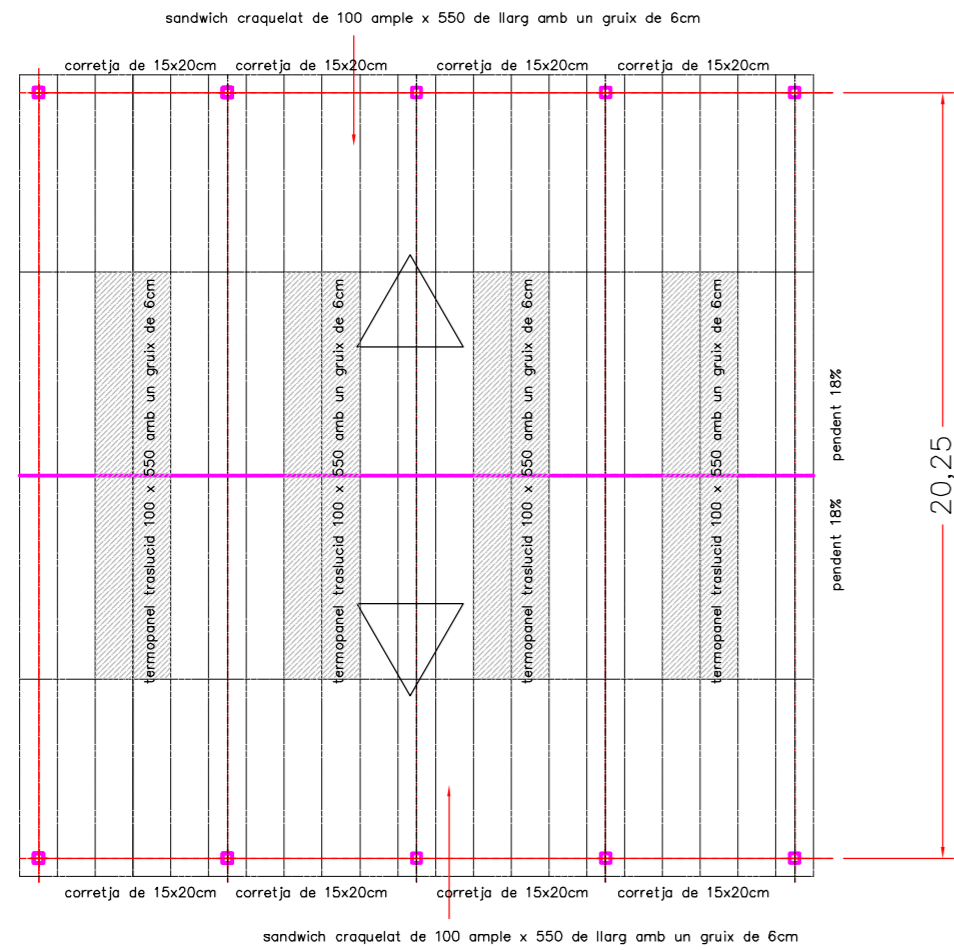
RIOSTRA



	Data	Nom	Signat	 ESCOLA POLITÈCNICA SUPERIOR
Dibuixat	29/08/2011	Lidia Blanch		
Comprovat				
id.s.norm				
Escala	Projecte d'un centre d'equinoteràpia al terme municipal de Camallera.			8
1/200	PLANTES FONAMENTS XARXES DE DESGUAS			Especialitat: E.T.A.E.A



	Data	Nom	Signat	 ESCOLA POLITÈCNICA SUPERIOR
Dibuixat	29/08/2011	Lidia Blanch		
Comprovat				
id.s.norm				
Escala	Projecte d'un centre d'equinoteràpia al terme municipal de Camallera.			9
1/200	PLANTA ESTRUCTURES			Especialitat: E.T.A.E.A

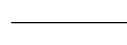

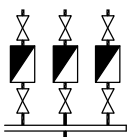


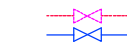





	Data	Nom	Signat	 ESCOLA POLITÈCNICA SUPERIOR
Dibuixat	29/08/2011	Lidia Blanch		
Comprovat				
id.s.norm				
Escala	Projecte d'un centre d'equinoteràpia al terme municipal de Camallera.			10
1/200	PLANTA XAPA SANDWICH			Especialitat: E.T.A.E.A

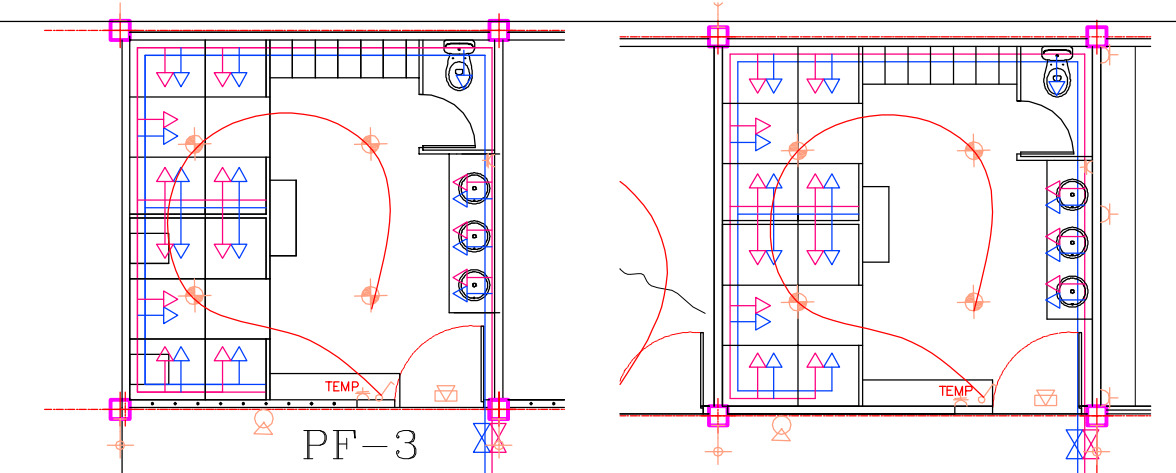


PLANTA ESQUEMA

LLEGENDA LAMPISTERIA

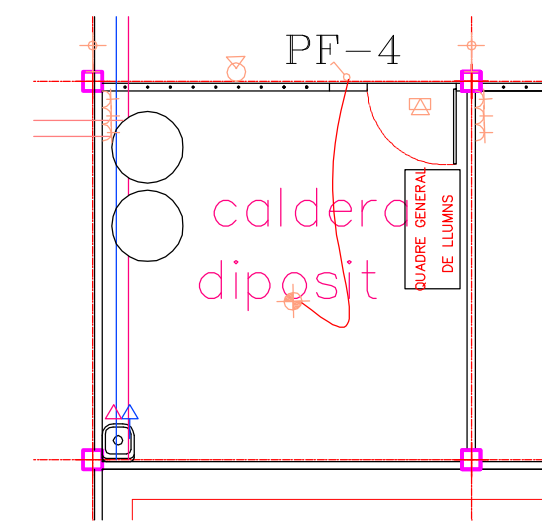
-  Ramal entrada presa i tub d'alimentació
-  Clau general de pas, situada en arqueta especial
-  Bateries de comptadors divisionaris situats en plantes baixes
-  Canalització en general, aigua freda
-  Canalització en general, aigua calenta
-  Clau de pas, aïlla una derivació o alimentació a sanitaris o grups de sanitaris
-  Aixeta alimentació aparell sanitari aigua freda
-  Aixeta alimentació aparell sanitari aigua calenta
-  Punts de consum.

Alimentació als punts de consum:
 rentamans, WC, inodor i bidet = Cu 13/15mm
 dutxa, aiguera = Cu 16/18mm
 banyera = Cu 10/22mm

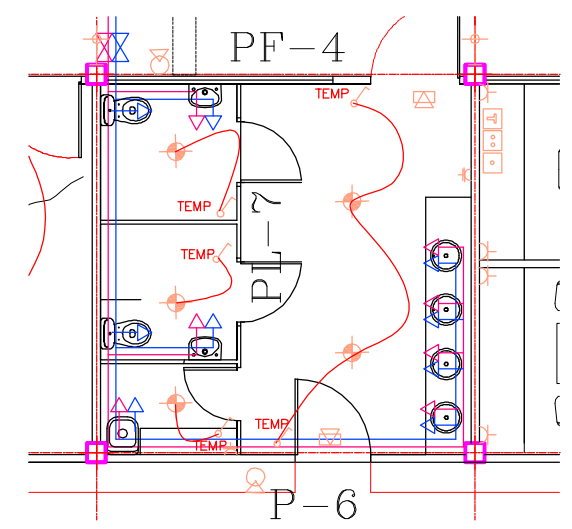


SERVEIS, DUTXES I TAQUILLES

DUTXES I TAQUILLES (PÚBLIC)




MANTENIMENT

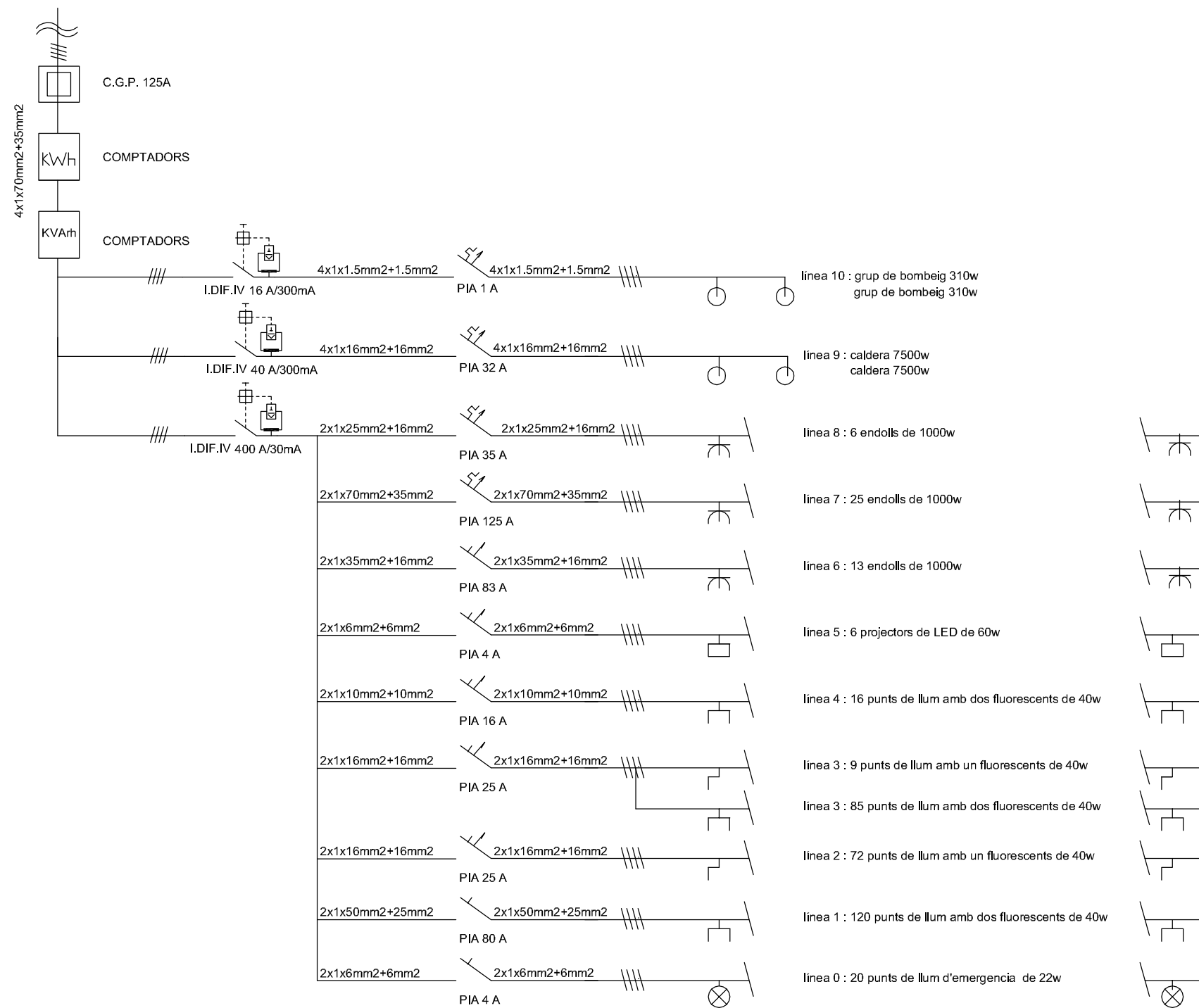



SERVEIS ADAPTAT MIXTA (PÚBLIC)

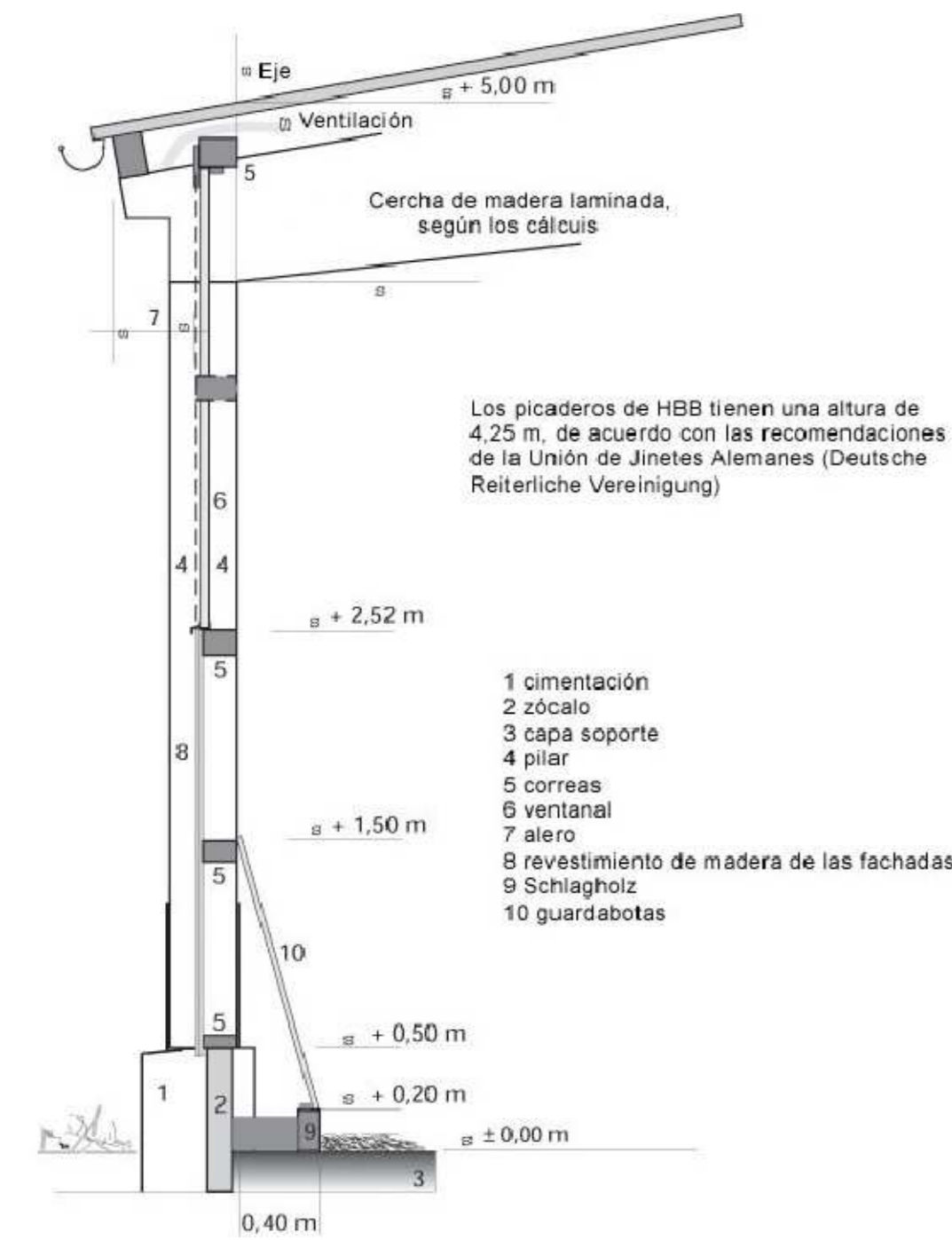
NOTES: PLANTA DETALLADA ESCALA 1/100

1. Aixetes de lavabos, bidets, aigüeres i equips de dutxa: han d'estar dissenyats per economitzar aigua o hauran de disposar de mecanismes economitzador. En qualsevol cas, tindran un cabal màxim de 12 litres/min. i un cabal mínim de 9 litres.min. a pressió dinàmica d'utilització >1 bar.
2. Cisternes de wàters; amb mecanismes de doble descarrega interrompible.

	Data	Nom	Signat	 ESCOLA POLITÈCNICA SUPERIOR
Dibuixat	29/08/2011	Lidia Blanch		
Comprovat				
id.s.norm				
Escales	Projecte d'un centre d'equinoteràpia al terme municipal de Camallera.			11
1/200	PLANTA INSTAL·LACIONS LAMPISTERIA			Especialitat: E.T.A.E.A



	Data	Nom	Signat	 ESCOLA POLITÈCNICA SUPERIOR
Dibuixat	29/08/2011	Lidia Blanch		
Comprovat				
id.s.norm				
Escala S.E.	Projecte d'un centre d'equinoteràpia al terme municipal de Camallera.			12 Especialitat: E.T.A.E.A
	ESQUEMA UNIFILAR			



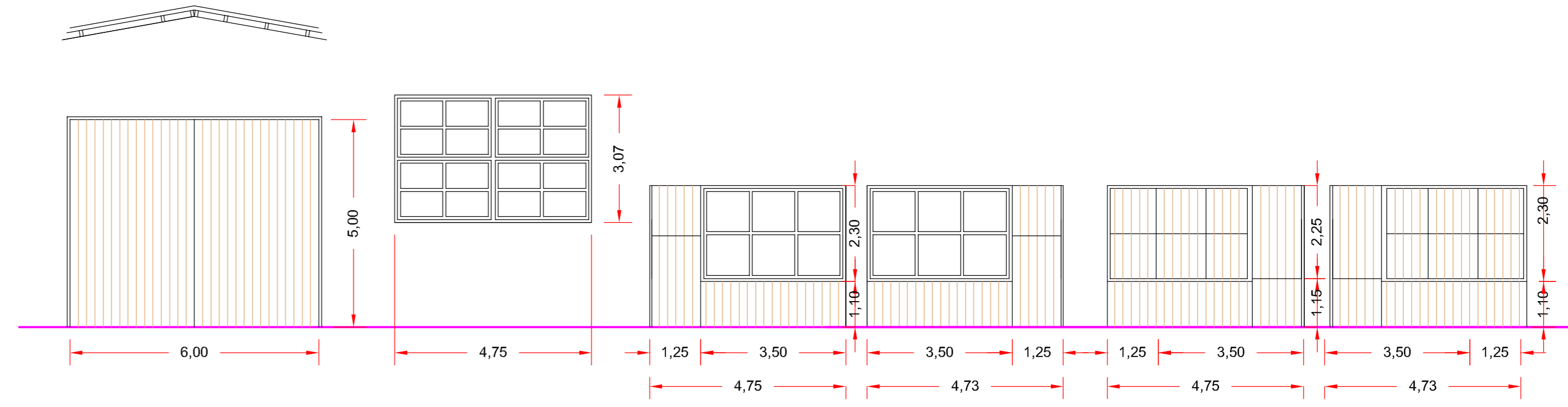
DETALL CONSTRUCTIU

Los picaderos de HBB tienen una altura de 4,25 m, de acuerdo con las recomendaciones de la Unión de Jinetes Alemanes (Deutsche Reiterliche Vereinigung)

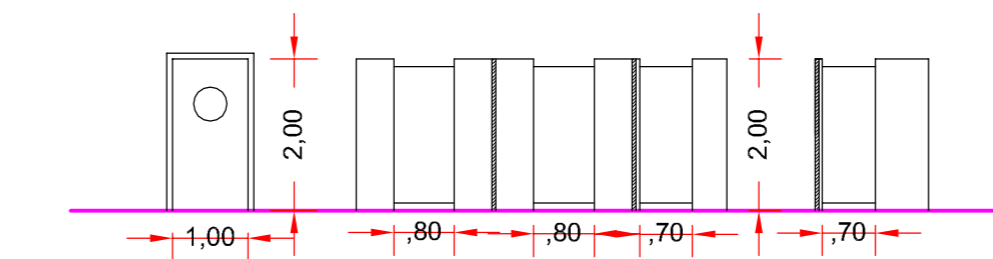
1 cimentación
2 zócalo
3 capa soporte
4 pilar
5 correas
6 ventanal
7 alero
8 revestimiento de madera de las fachadas
9 Schlagholz
10 guardabotas



PLANTA ENUNERACIÓ DE FUSTERIA,




Pe-1 3 Unitats Porta d'entrada, 2 batents cap a l'exterior del mateix material de la façana.	F-2 13 Unitats Finestra 4 batibles d'alumini lacat sobre basiment base basiment base, d'acer galvanitzat, vidres de lluna polida de 4 mm	PP-3 5 Unitats Tancament amb porta del mateix material que la façana i 6 finestres abatibles d'alumini lacat sobre basiment base basiment base, d'acer galvanitzat, vidres de lluna polida de 4 mm vidres de 4+9+6mm de baixa emissió persiana enrollable d'alumini lacat	PP-4 4 Unitats	PCa-5 8 Unitats Tancament amb porta del mateix material que la façana i 1 finestra abatible cap amunt d'alumini lacat sobre basiment base basiment base, d'acer galvanitzat, vidres de lluna polida de 4 mm vidres de 4+9+6mm de baixa emissió persiana enrollable d'alumini lacat	PCa-6 8 Unitats
---	---	--	------------------	---	-------------------



P-6 4 Unitats Porta vidriera amb basiment base paredo, folrat i tapajunts, DM xapat o similar acabat vernissat, vidre "seguriti"	PL-7 1 Unitat Plafons divisoris de DM o similar	PL-8 1 Unitat
---	--	-----------------

FUSTERIA ESCALA 1/100

	Data	Nom	Signat	
Dibuixat	29/08/2011	Lidia Blanch		
Comprovat				
Id.s.norm				
Escala	Projecte d'un centre d'equinoteràpia al terme municipal de Camallera.			13
1/200	PLANTA ENUNERACIÓ DE FUSTERIA, FUSTERIA I DETALL CONSTRUCTIU			Especialitat: E.T.A.E.A