

ANÀLISIS I PROPOSTA D'ACCÉS AMB ITINERARIS CICLABLES ENTRE GIRONA I ELS MUNICIPIS DEL SEU ENTORN IMMEDIAT

Autors: Albert Olivet Pumarola, Andreu Porcar Roman, Sergi Sánchez Mir

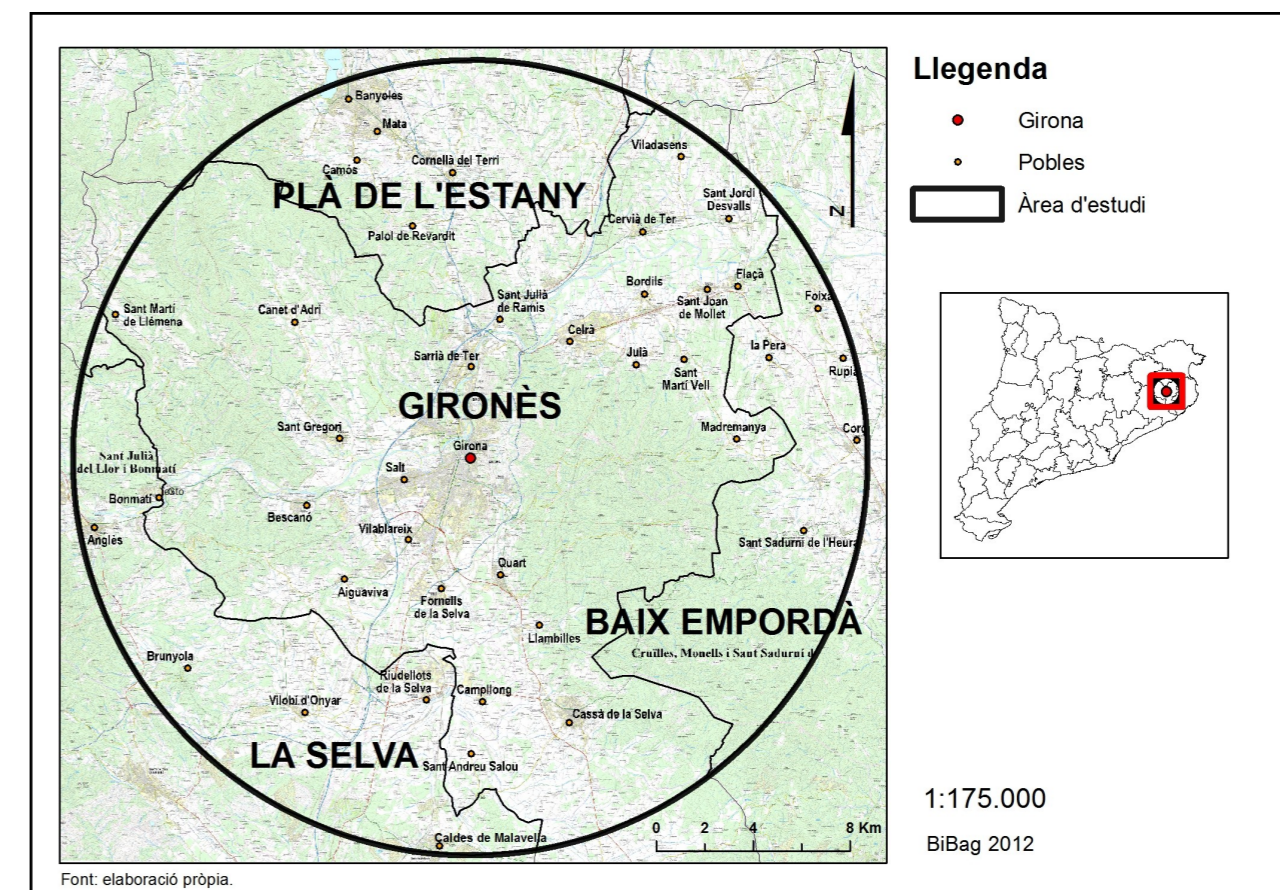
Tutors: Dra. Isabel Salamaña Serra, Sr. Emili Mató i Palós

Projecte Final de Carrera - Ciències Ambientals

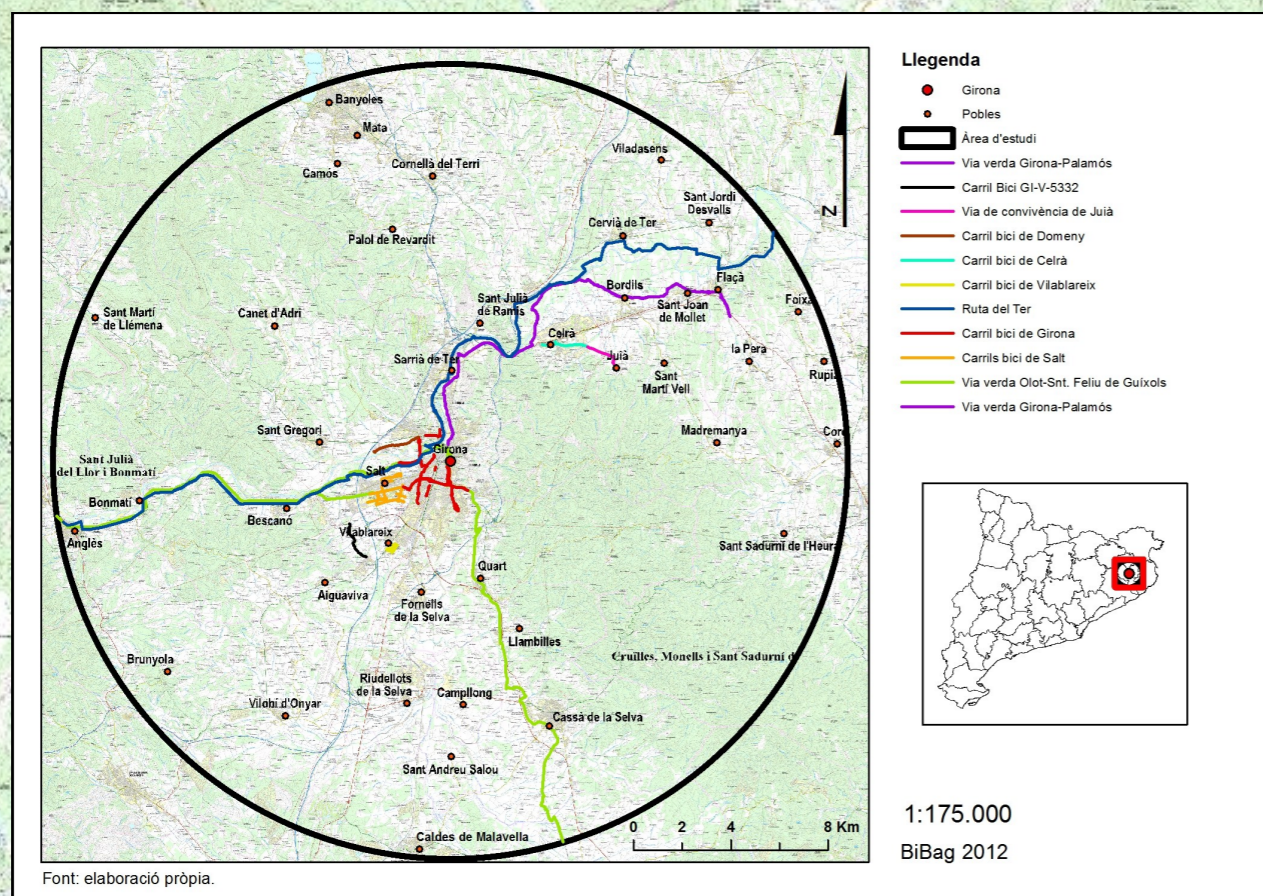
Girona és una ciutat que des de els anys 90 ha apostat per fer de la **bicicleta** un medi de transport de **mobilitat quotidiana**, creant tota una xarxa de carrils bici urbans.

Però a **nivell interurbà hi ha un dèficit**. Hi ha itineraris ciclables, una part dels quals manquen de funcionalitat degut a que queden aïllats entre els municipis del seu entorn. Arran d'aquesta situació, s'han **analitzat els municipis del entorn immediat de Girona** amb l'objectiu de poder buscar solucions i/o crear noves vies ciclables que compleixin aquest requisit.

ÀREA D'ESTUDI



XARXA CICLISTA ACTUAL I FUTURA

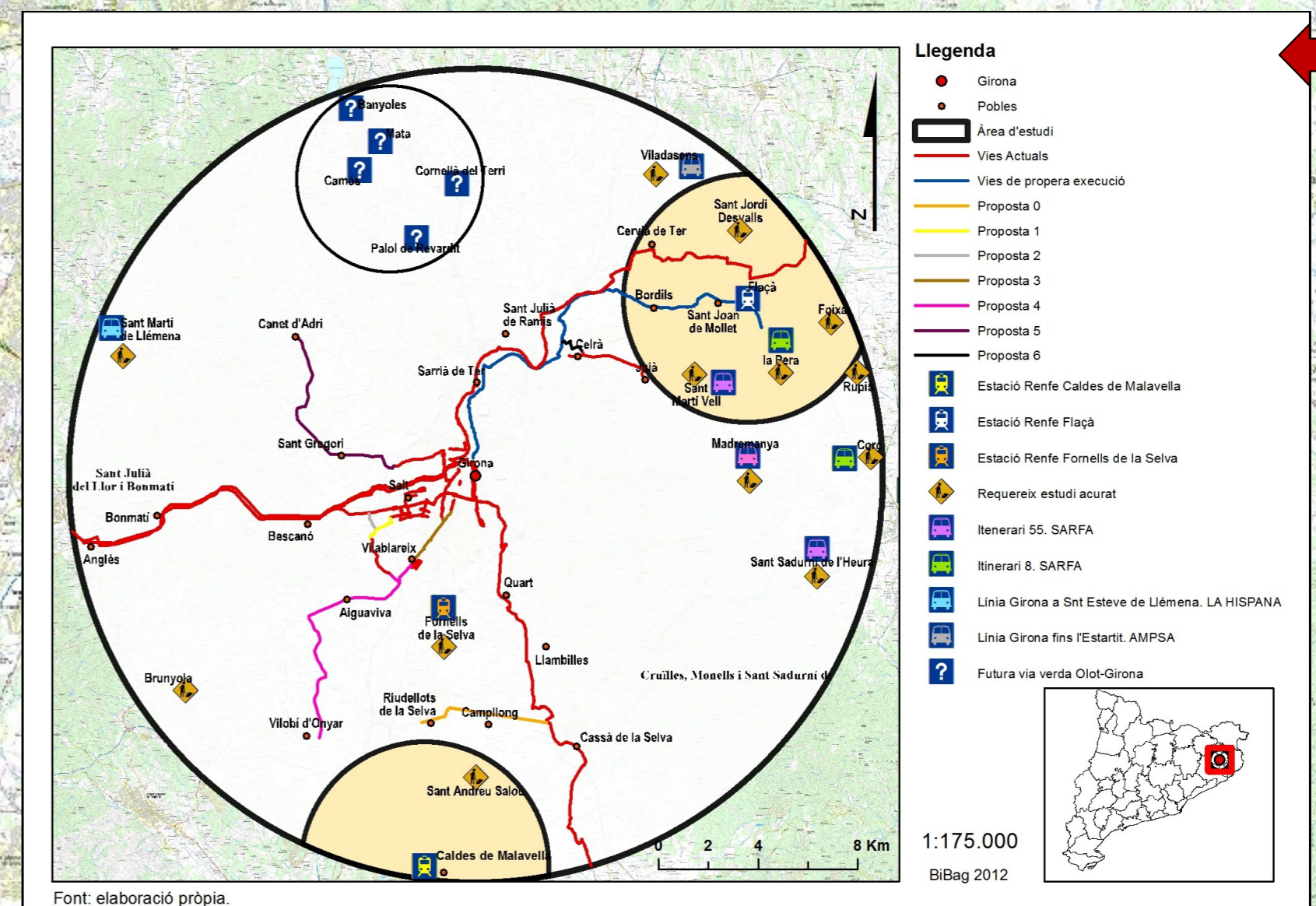
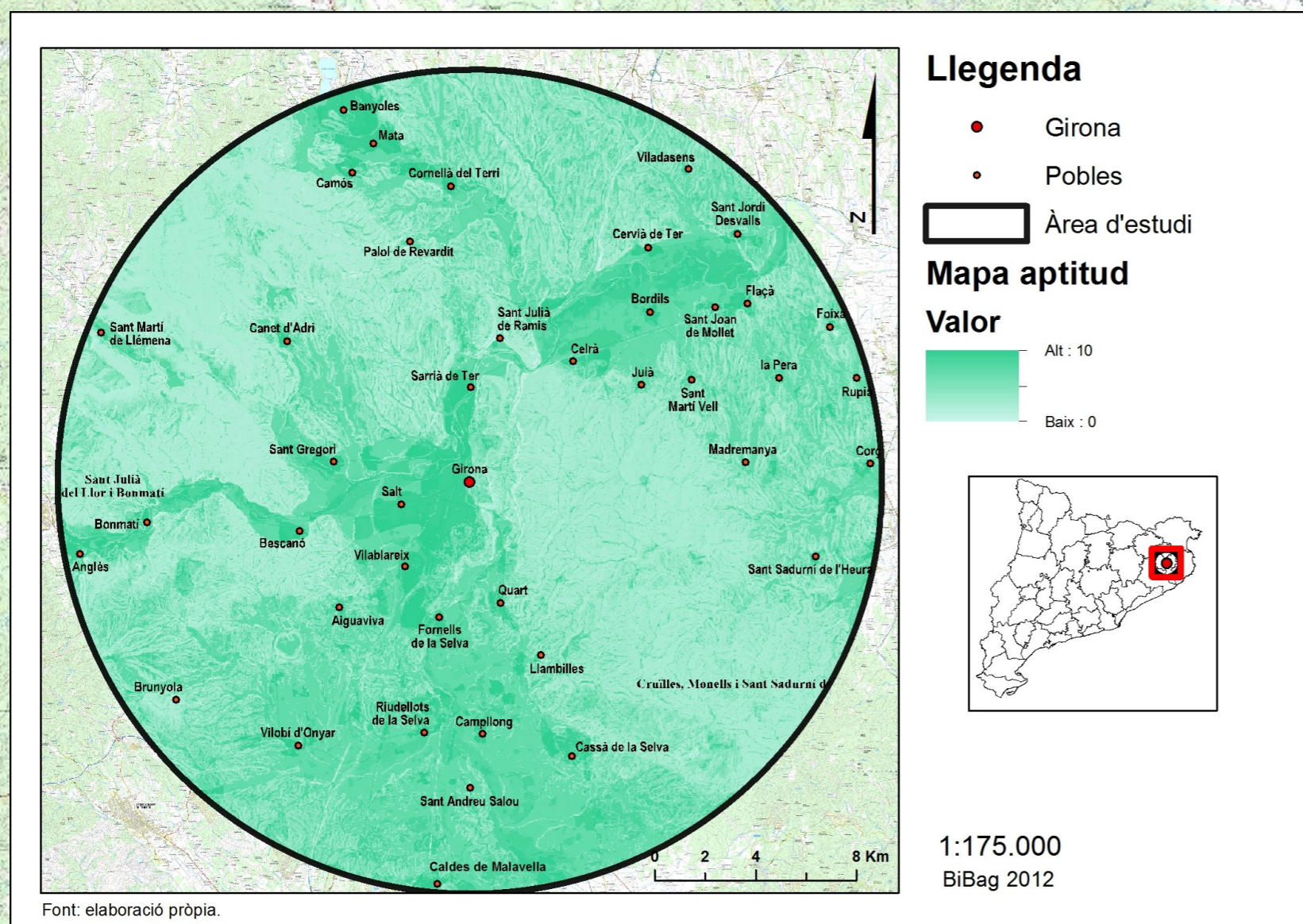
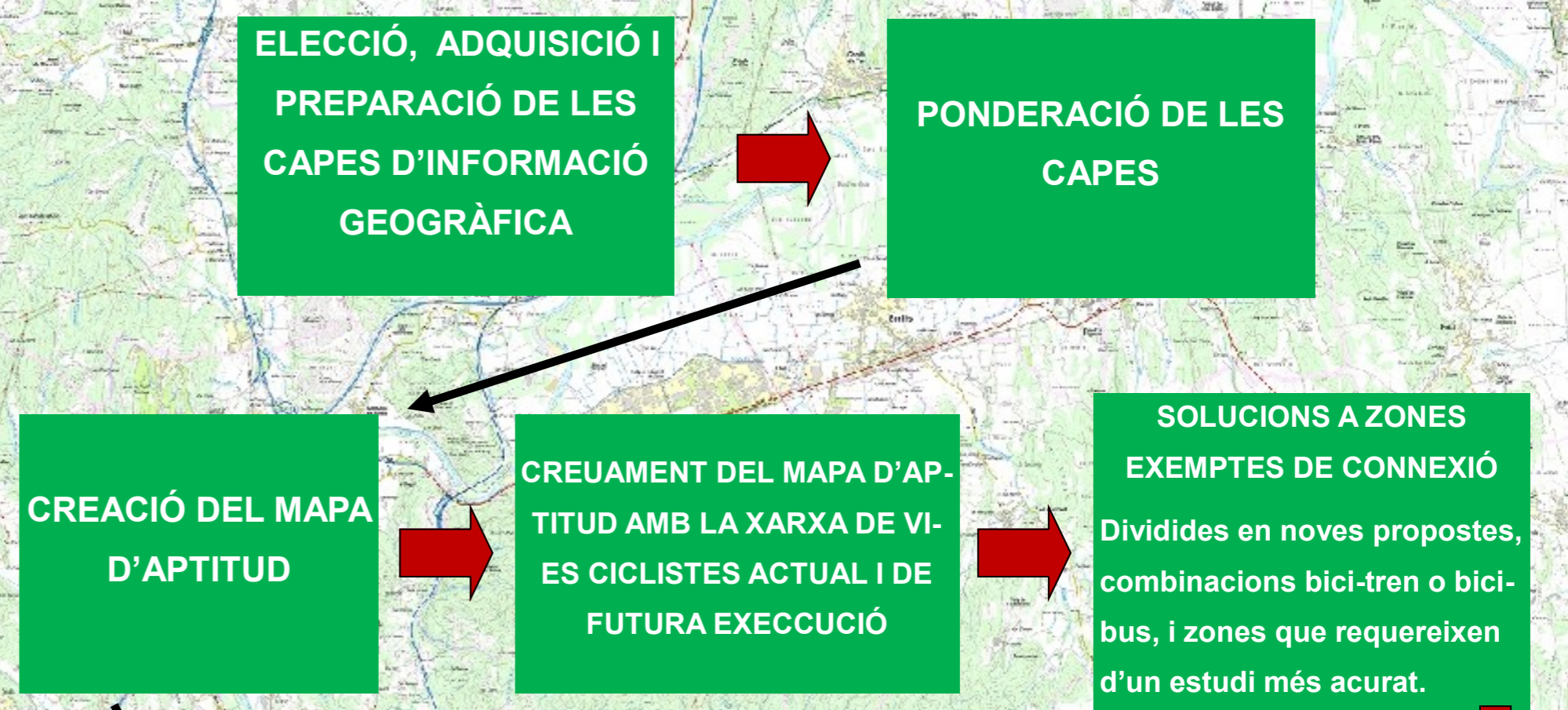


VIES ACTUALS: Via verda Girona-Palamós, carrils bici GI-V-5332, de Domeny, Celrà, Vilablareix, Ruta del Ter, via de convivència de Juià i carrils bici de Girona-Salt.
VIES DE FUTURA EXECCUCIÓ: Via verda Girona-Palamós.

METODOLOGIA

El primer pas ha estat escollir, preparar i posteriorment ponderar tot un seguit de capes* d'informació geogràfica amb el programari GIS. El motiu del qual és adquirir un mapa d'aptitud d'itineraris ciclables en l'àrea d'estudi.

*Capas: pendents, àrea població, carreteres, zones industrials, usos del sòl, període d'inundabilitat de 10 i 50 anys, Xarxa Natura 2000, PEIN i patrimoni geològic.



CONCLUSIONS

1. Per tal de proporcionar a la població de l'àrea d'estudi, eines i vies necessàries perquè puguin ser eficients energèticament i efectius en la seva mobilitat quotidiana, s'han d'adoptar mesures al respecte, degut a que les vies actuals no compleixen aquesta funció en la seva totalitat.
2. La metodologia utilitzada és útil per extreure conclusions globals i proposar a grans trets les solucions pertinents.
3. S'han realitzat fins a set propostes en zones exemptes de vies ciclistes i amb bona aptitud per rebre-les. El preu d'adequació inicial de les diferents propostes és de 489779,41€.
4. El mètode emprat és adaptable a les diferents necessitats, ja que es pot adaptar a nivells més concrets segons els objectius i interessos de les persones que el duen a terme.

