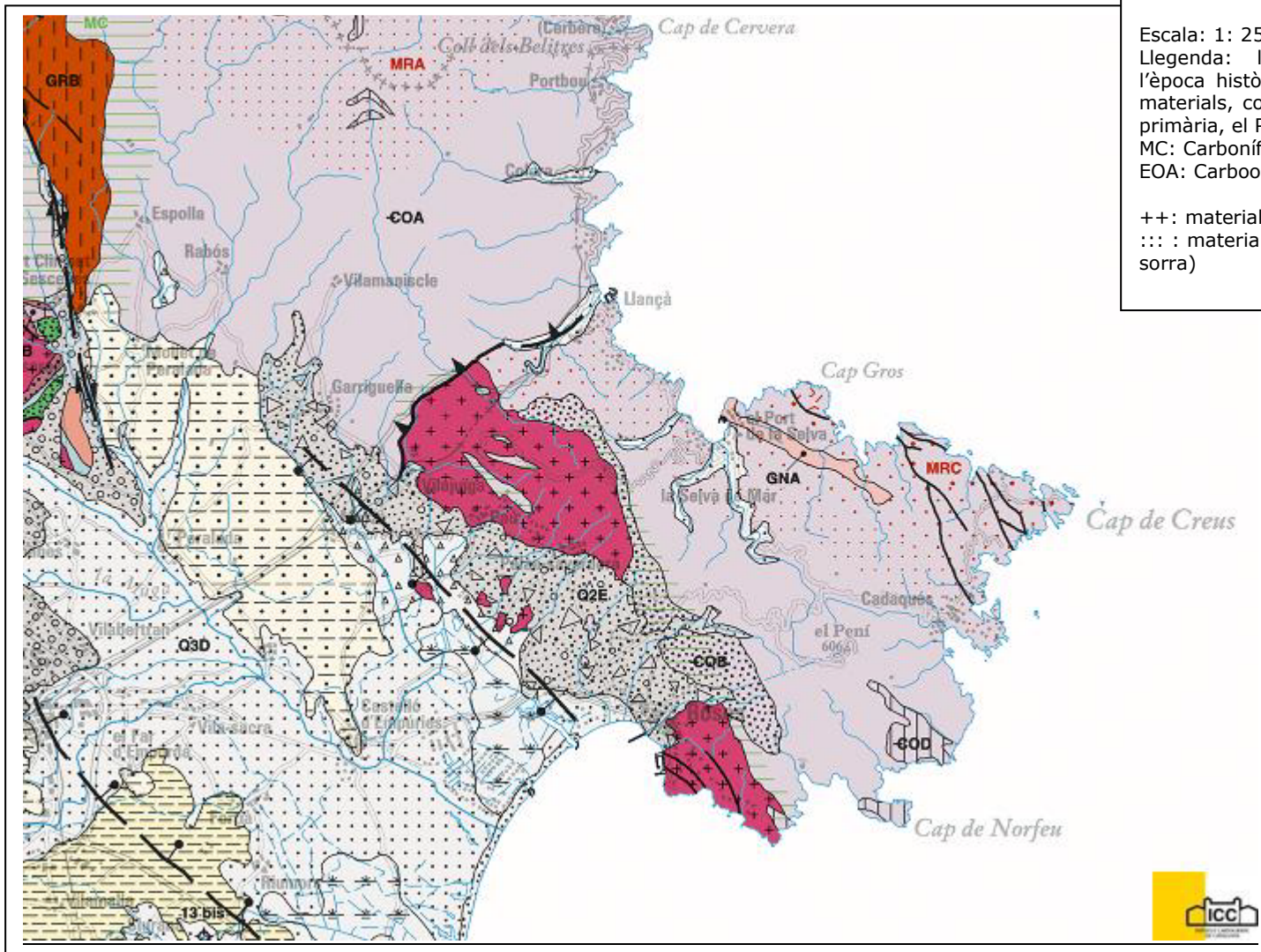


**6.1 Mapa geològic del Cap de Creus.**

Escala: 1: 250 000  
 Llegenda: la lletres corresponen a l'època històrica en que van aflorar els materials, corresponents tots ells a l'era primària, el Paleozoic.  
 MC: Carbonífer superior, permia  
 EOA: Carboordovià  
 ++: material granític  
 ::: : material sedimentari (graves, sauló, sorra)

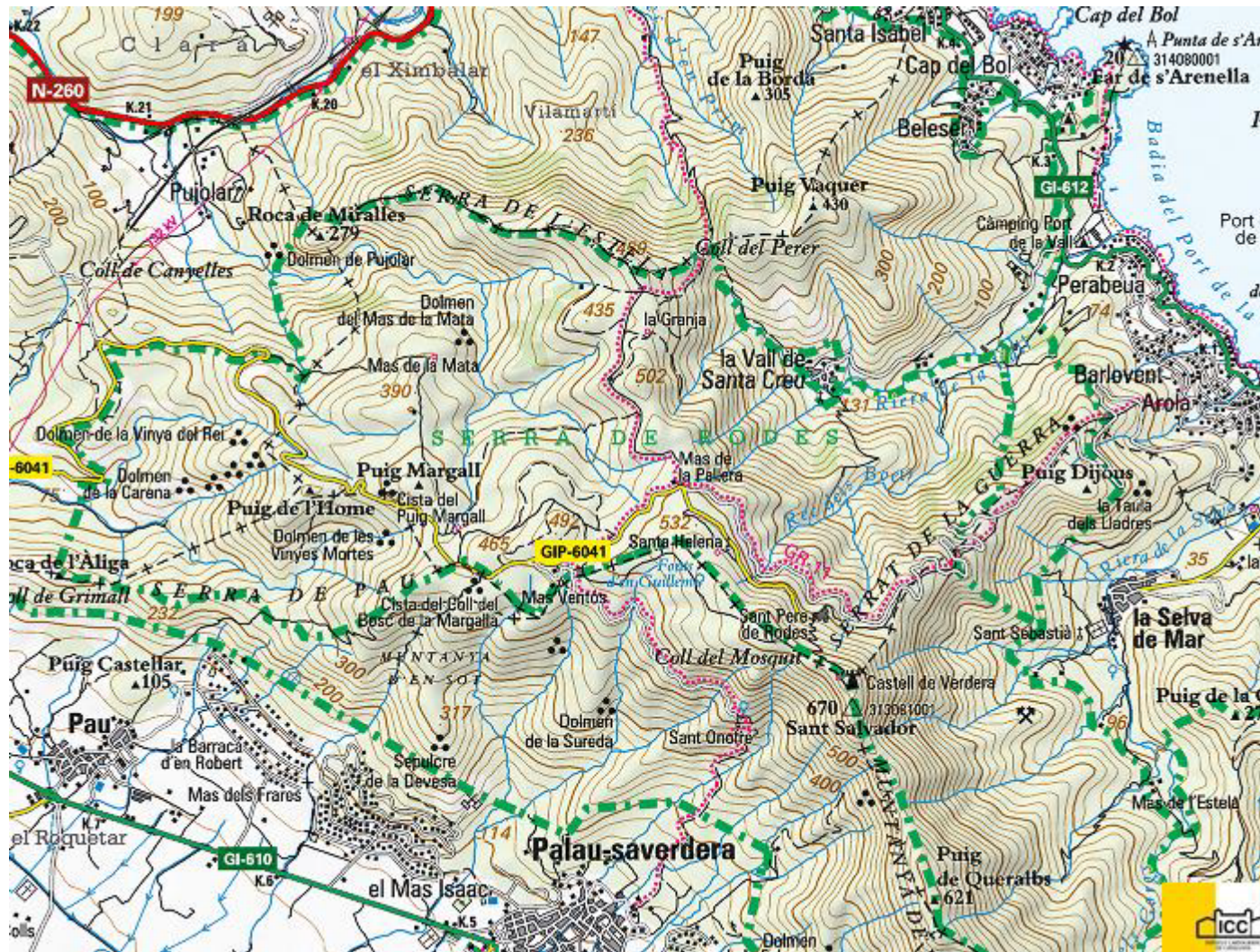


Bloc 11. Annex

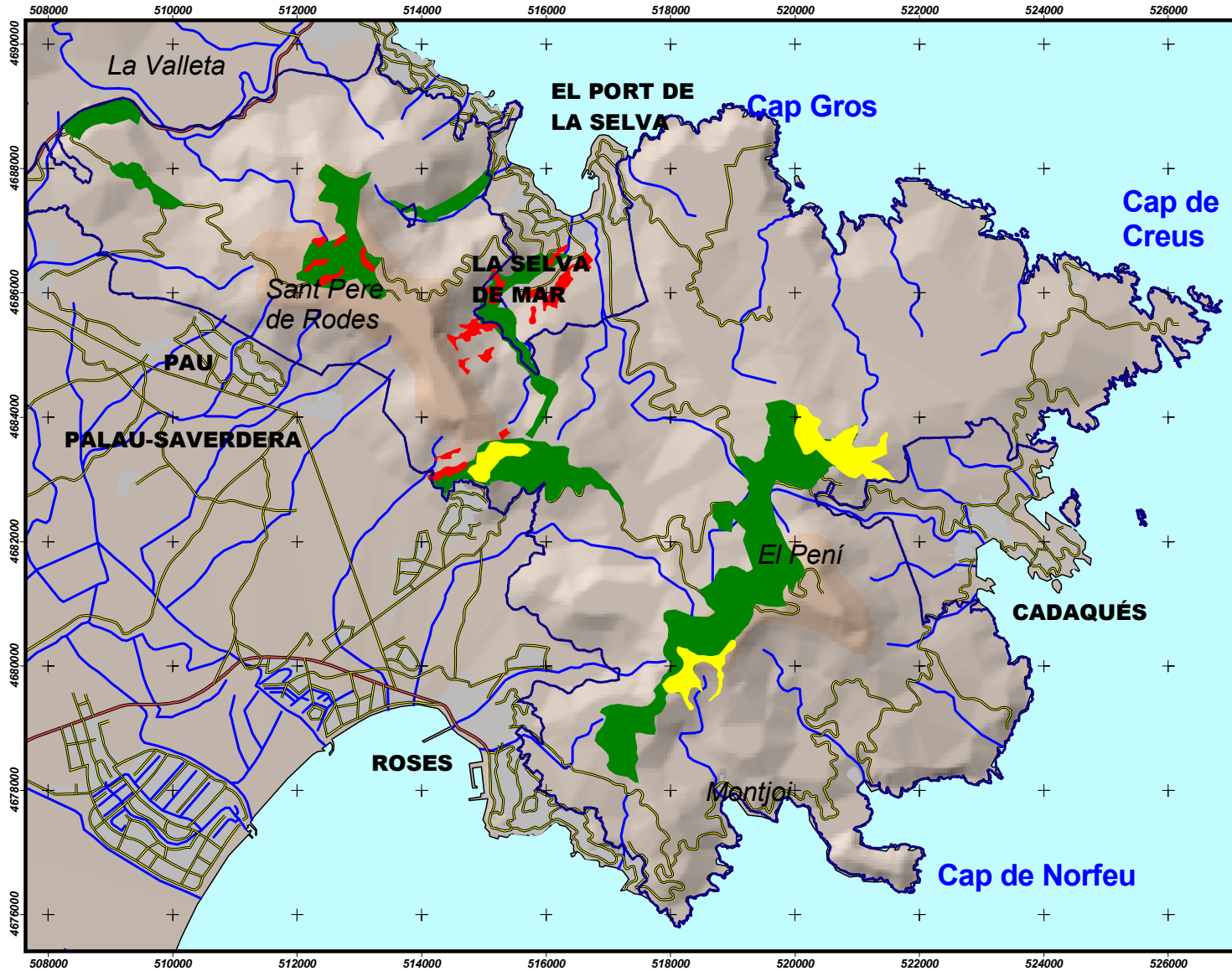


**6.2 Mapa topogràfic de Cap de Creus**  
 Escala 1:250 000  
 Font: Institut Cartogràfic de Catalunya

Bloc 11. Annex



**6.3 Mapa topogràfic de Cap de Creus**  
 Escala 1:50 000  
 Font: Institut Cartogràfic de Catalunya



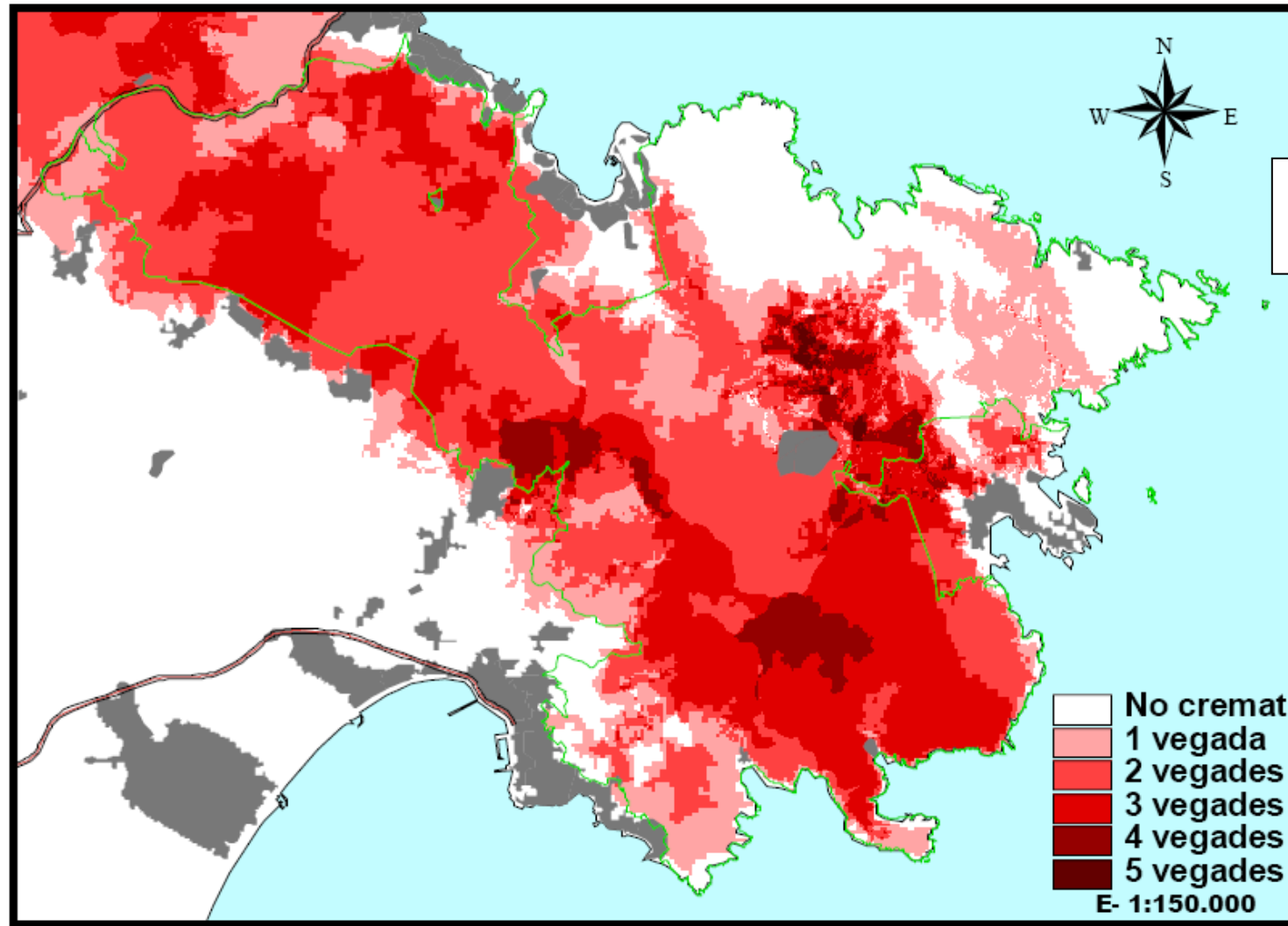
**P.N. DEL CAP DE CREUS  
ESTUDI DE PUNTS  
ESTRATÈGICS DE  
GESTIÓ D'INCENDIS**

**MAPA 4:  
COMBUSTIBLES POTENCIALS  
DELS PUNTS DE GESTIÓ**

**6.4 Situació i distribució  
dels Punts Estratègics de  
Gestió.**  
Font: Fons documental del Parc  
Natural

- Limit P.Natural
- Potencial model 1
- Potencial model 8
- Punts estratègics
- Carreteres secundàries
- carreteres
- Rius i Barrancs
- Nuclis
- Mar

Escala: 1:60.000  
Promotor: P.N. Cap de Creus  
Redactor: Terradebosc, S.L.  
Data: 2/12/2.004



**6.5 Mapa de la recurrència d'incendis a Cap de Creus.**  
 Font: Fons documental del Parc Natural

