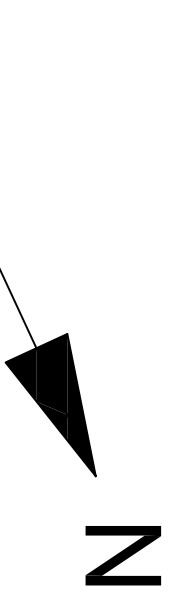
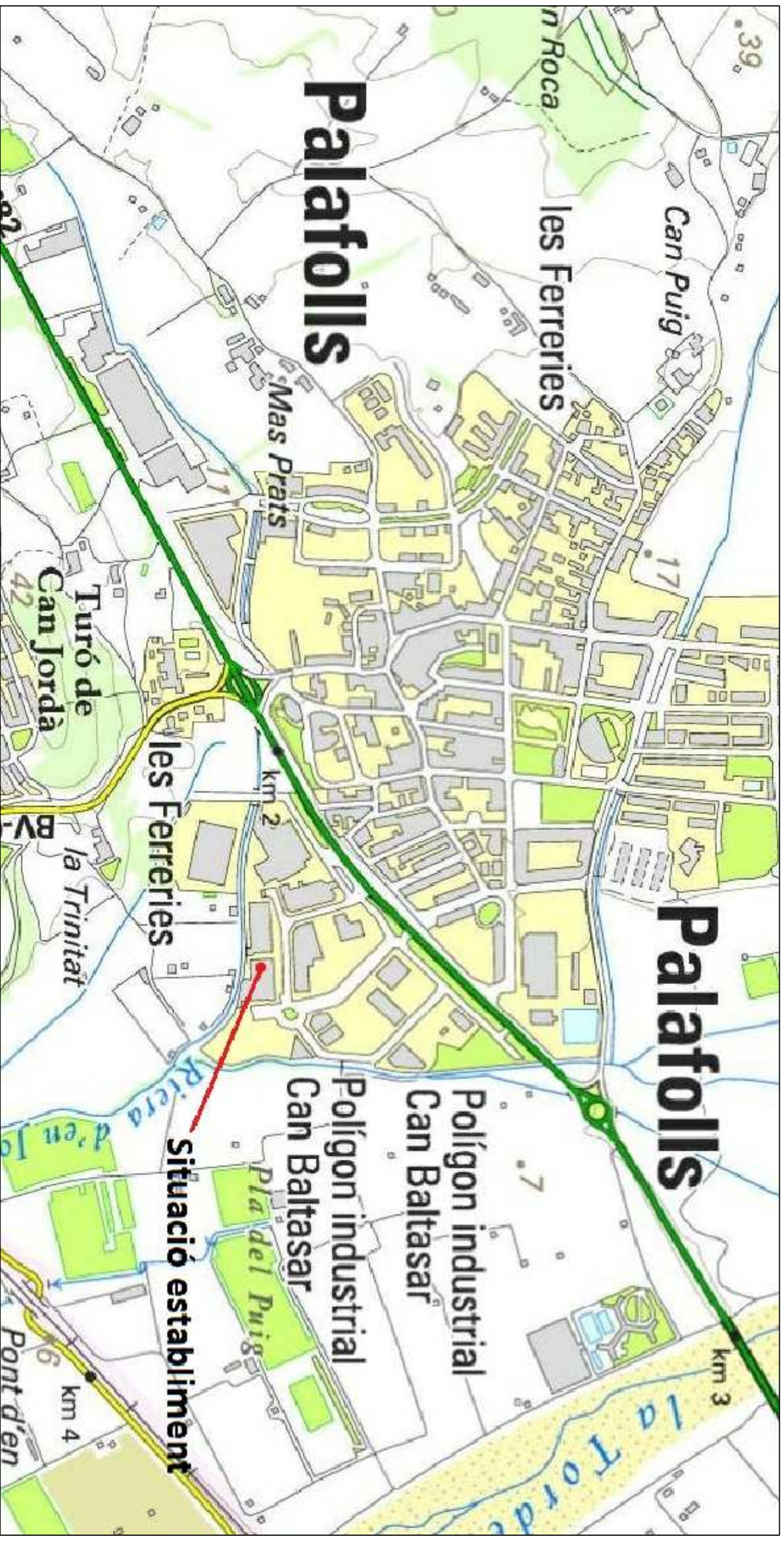

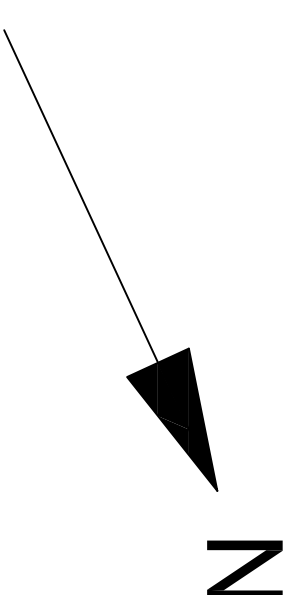
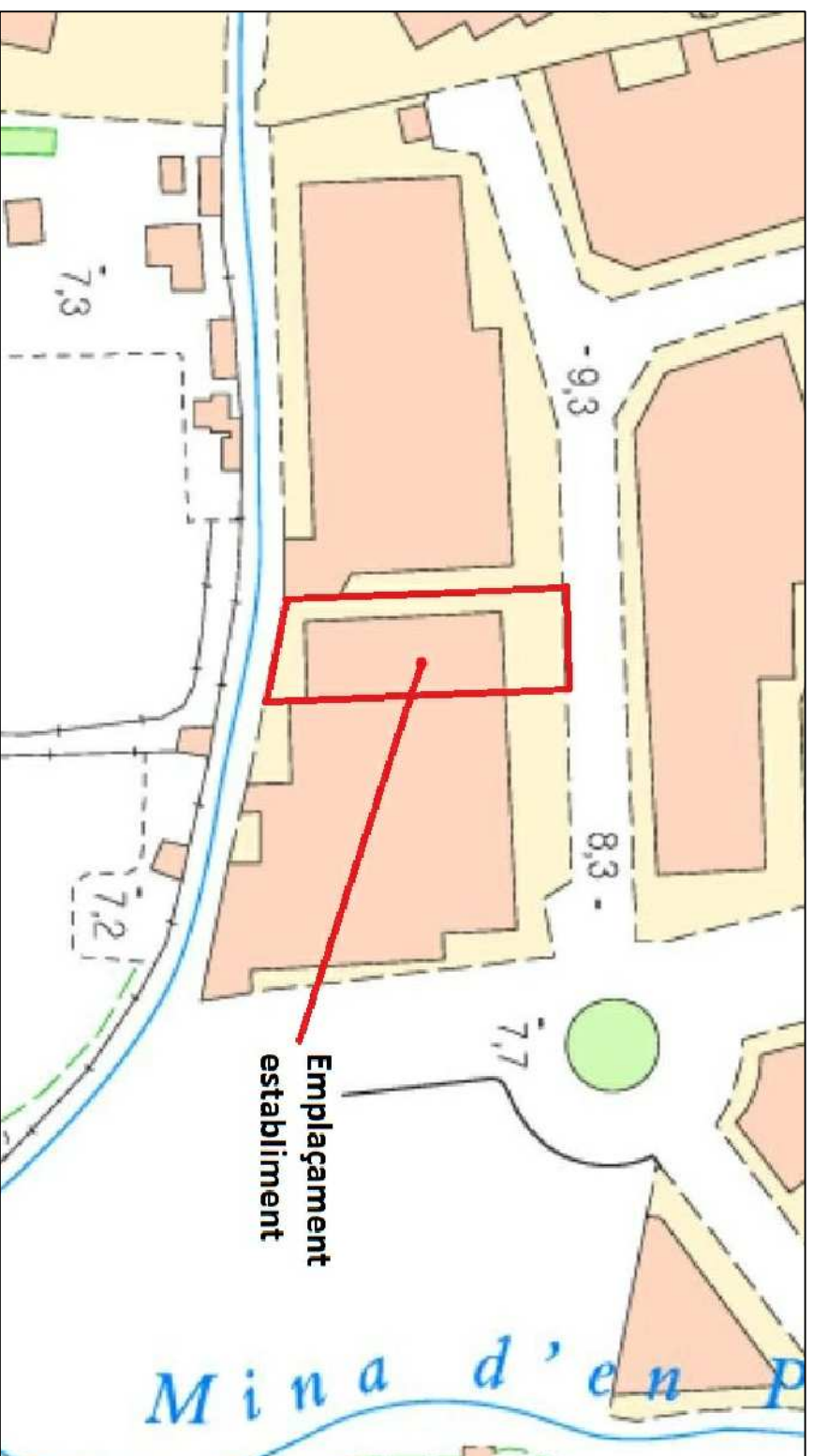


## ÍNDEX DE PLÀNOLS

1. Plànol de situació.
2. Plànol d'emplaçament.
3. Nau actual en ús.
4. Nau acondicionada.
5. Façanes nau acondicionada.
6. Seccions nau acondicionada.
7. Reforç estructura portant.
8. Estructura pont grua
9. Estructura oficines.
10. Estructura vestuaris i menjador.
11. Instal·lació elèctrica.
12. Esquema unifilar.
13. Instal·lació contra incendis.
14. Estabilitat al foc de les estructures.



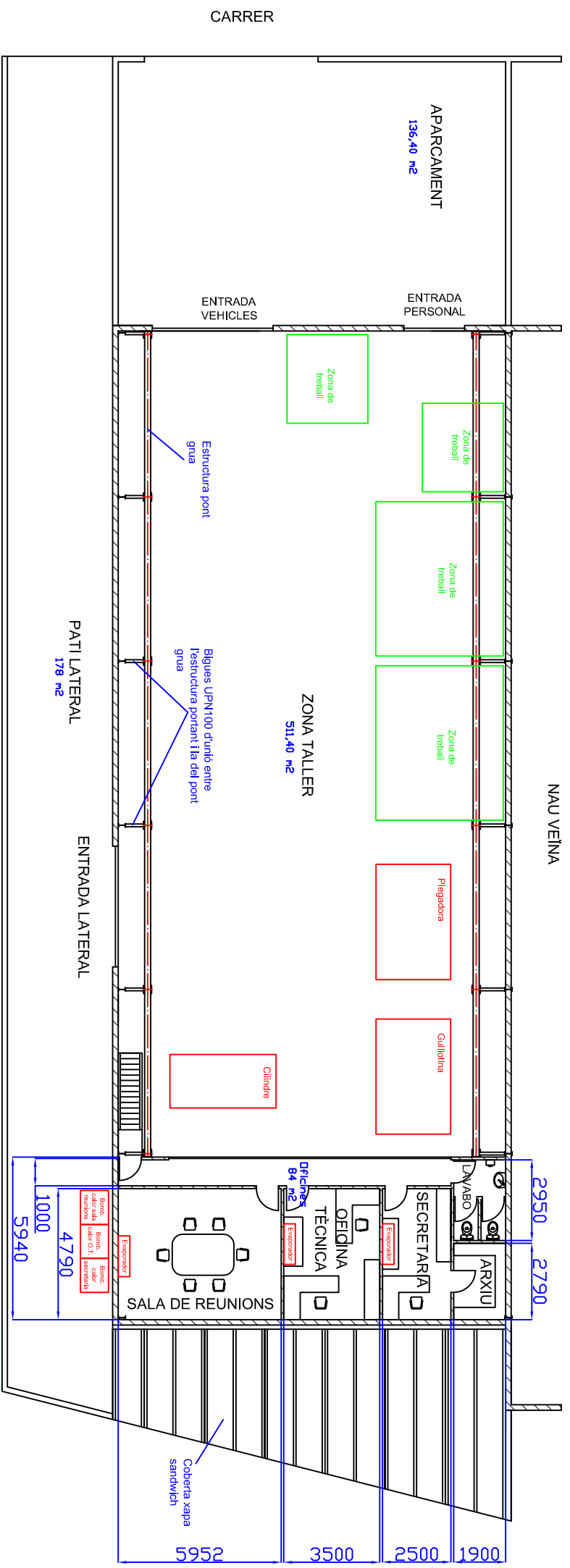
	Data	Nom		 Escola politècnica Superior
Dibuixat	01-12-10	Jordi	Ferrández	
Compro.		Xavier	Espinach	
Escola	Plànol de situació			Nº plànol 1
1/6000				Substitueix a:
				Especialitat ETIM



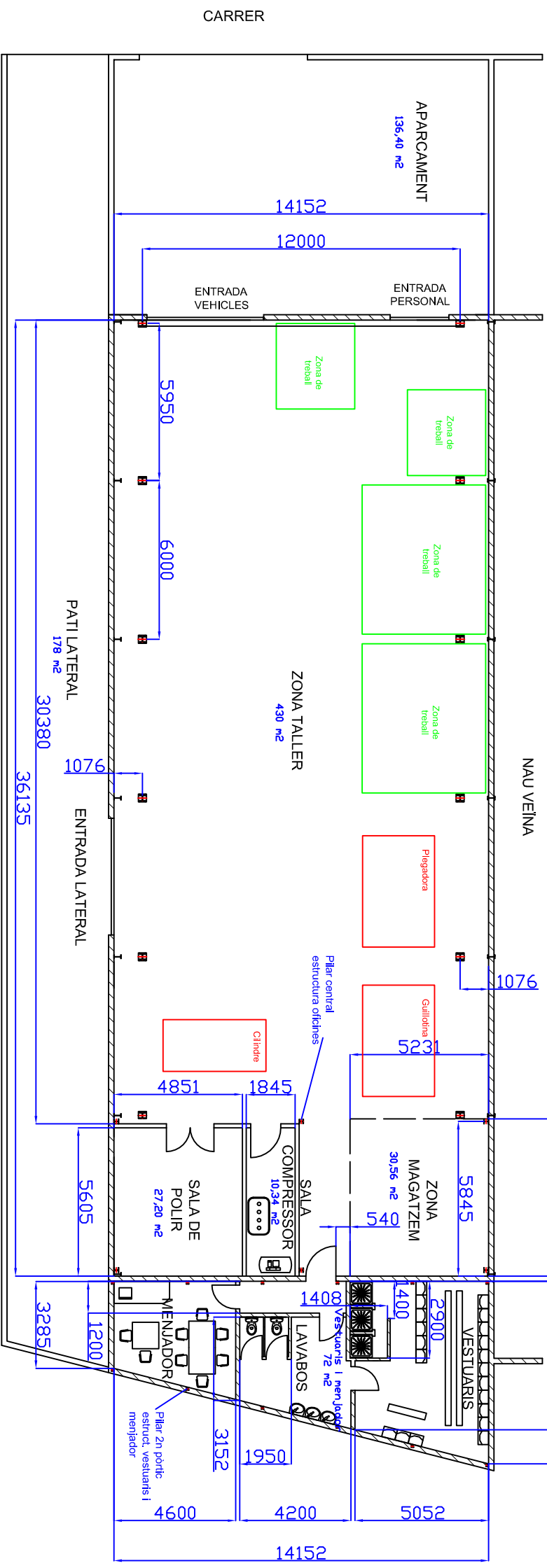
	Data	Nom			
Dibuixat	01-12-10	Jordi	Fernández		
Compro.		Xavier	Espinach		
Escala					Escola politècnica Superior
1/1300				<b>Plànol d'emplaçament</b>	
					Especialitat ETIM



# PLANTA ALTELL SUPERIOR

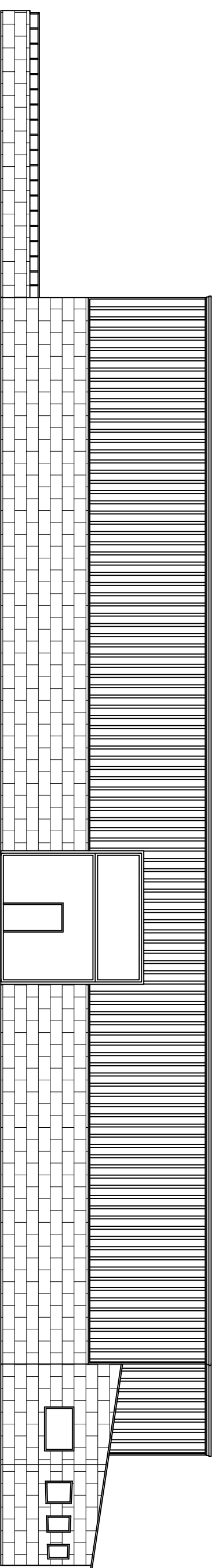


# PLANTA BAIXA



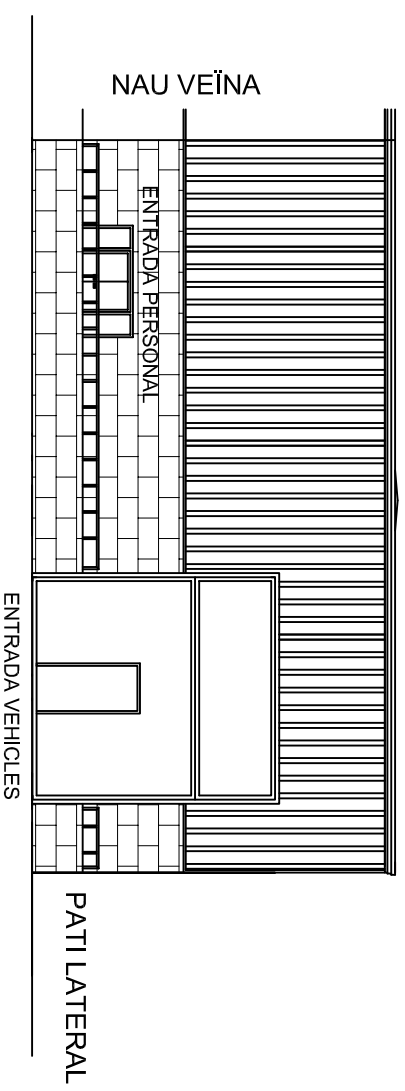
Escala	1/200	Nau acondicionada		Nº plànol	4
Compro.	Xavier	Espinach		Substitueix a:	Especialitat ETIM
Dibuixat	01-12-10	Jordi	Fernández	Escola politècnica Superior	
Data	01-12-10	Nom	Xavier	UdG	

## FAÇANA LATERAL



ENTRADA LATERAL

## FAÇANA DAVANTERA



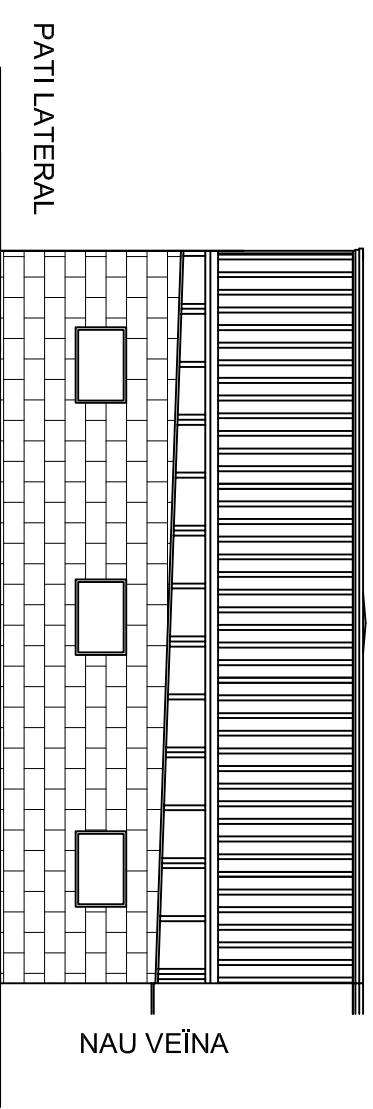
NAU VEÏNA

ENTRADA PERSONAL

ENTRADA VEHICLES


PATI LATERAL

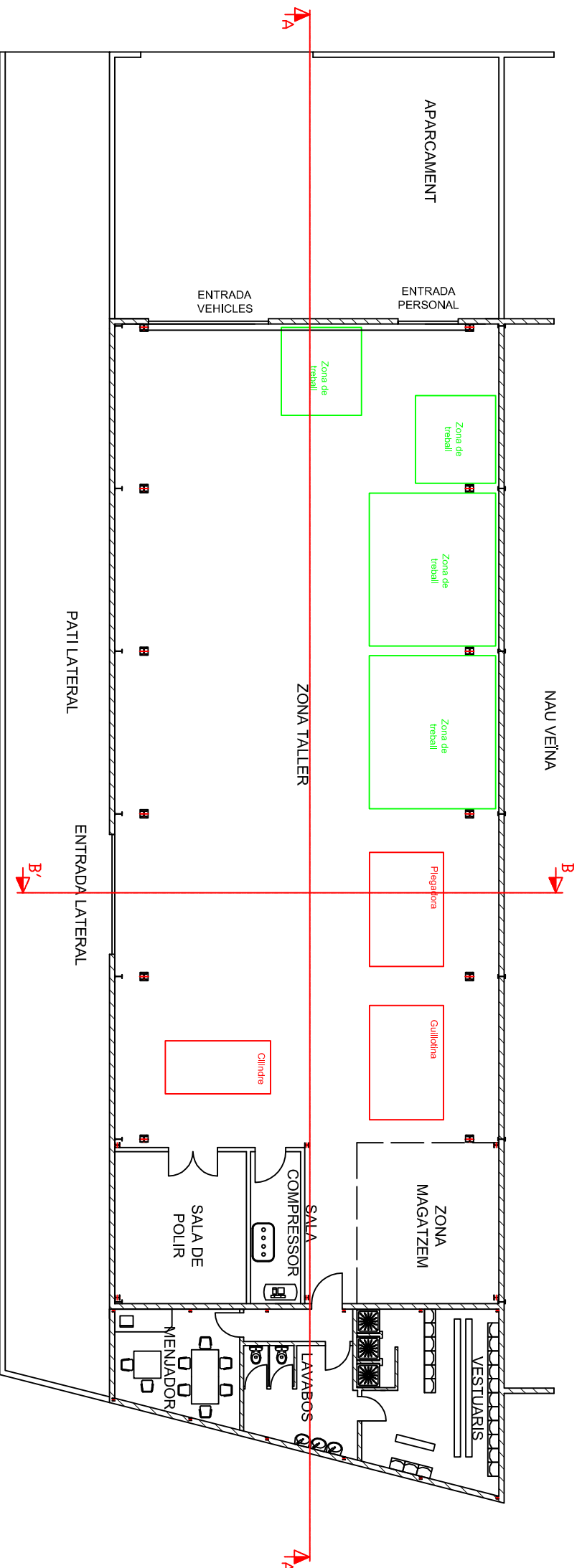
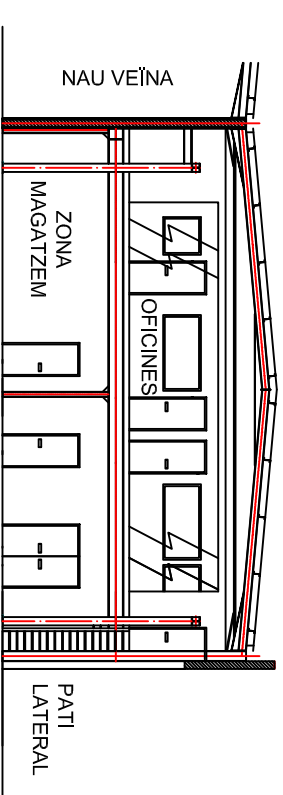
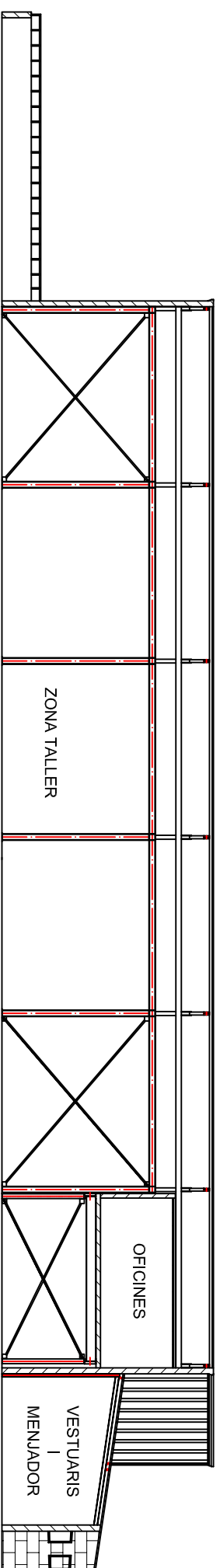
## FAÇANA TRASERA




PATI LATERAL

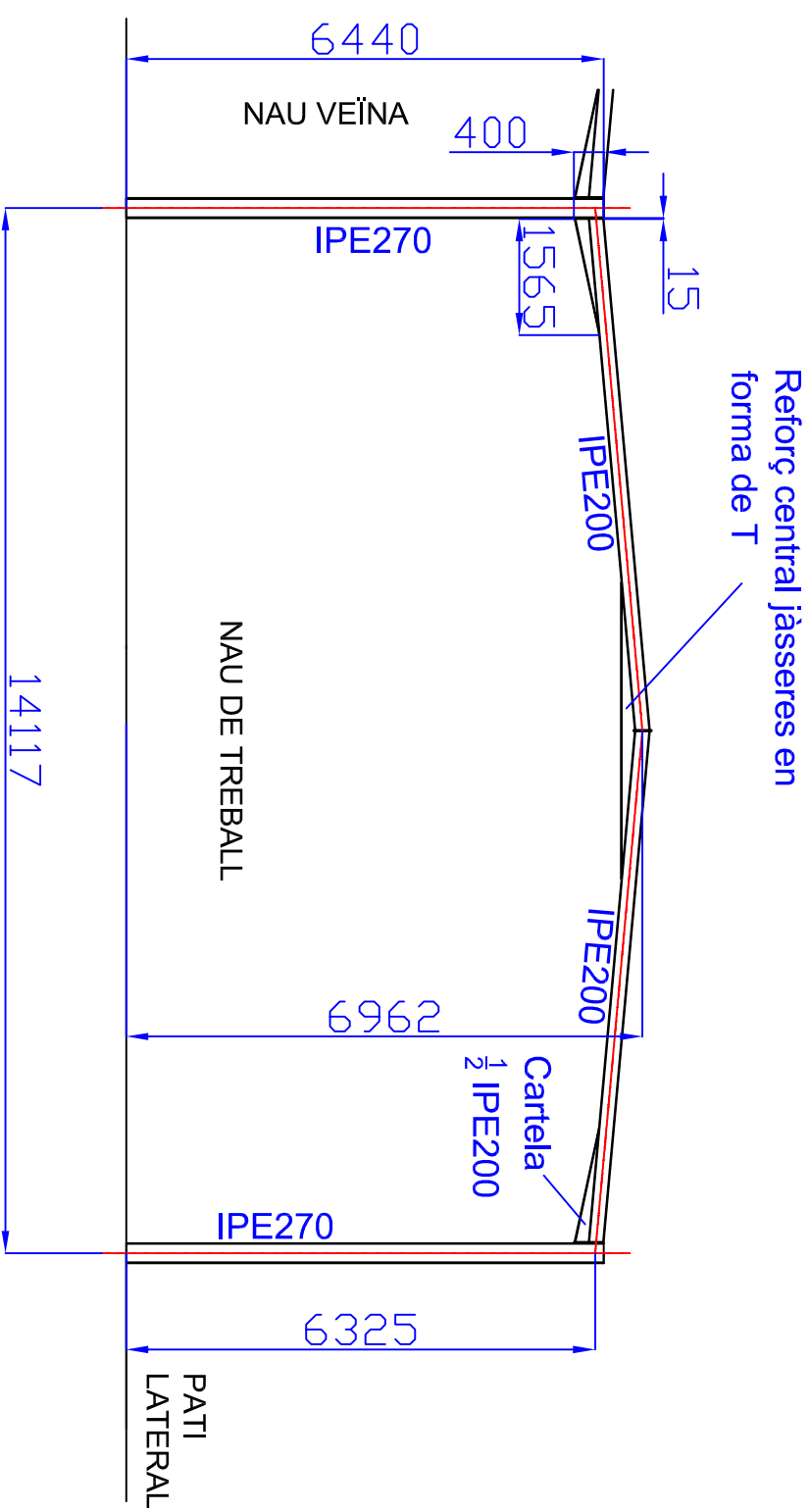
NAU VEÏNA

Data	Nom		
Dibuixat	Jordi	Fernández	
Compro.	Xavier	Espinach	
Escola	UdG 		
1/150	Façanes nau acondicionada		Escola politècnica Superior
		Nº plànol	5
		Substitueix a:	
		Especialitat ETIM	

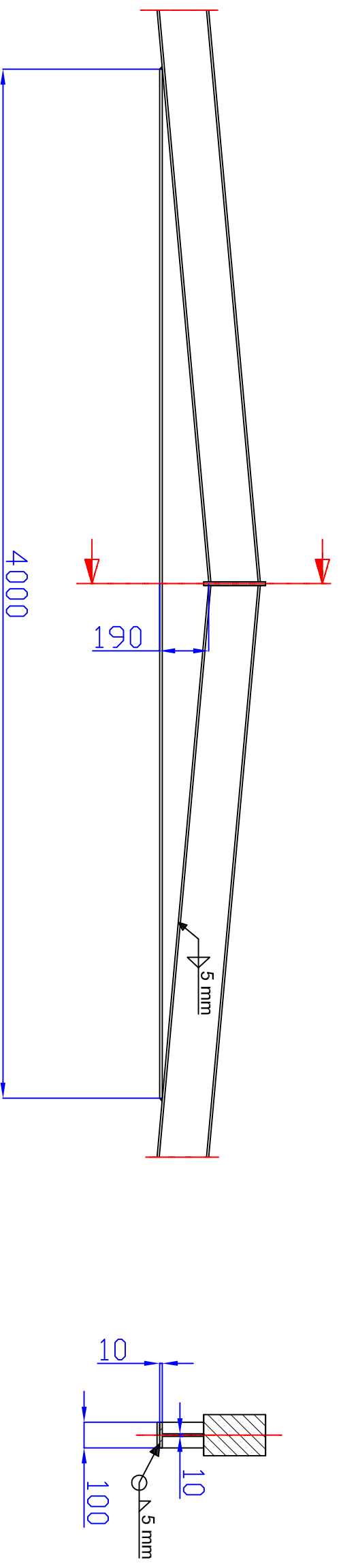


	Data	Nom		 Escola politècnica Superior
Dibuixat	01-12-10	Jordi	Fernández	
Compro.		Xavier	Espinach	

Escala 1/200	<b>Seccions nau acondicionada</b>		Nº plànol 6 Substitueix a: Especialitat ETIM
-----------------	-----------------------------------	--	--



Detall reforç central jàsseres en forma de T

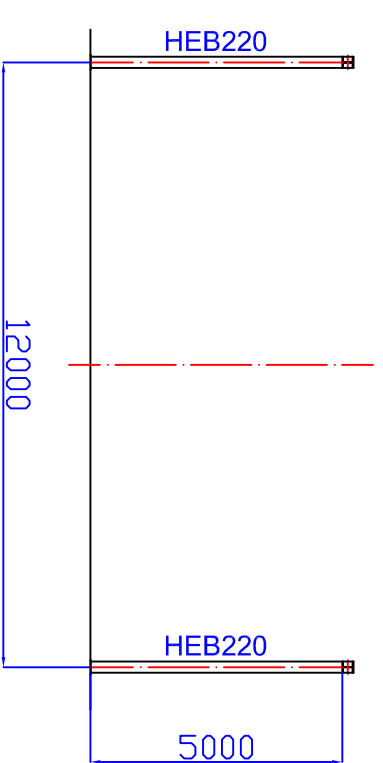
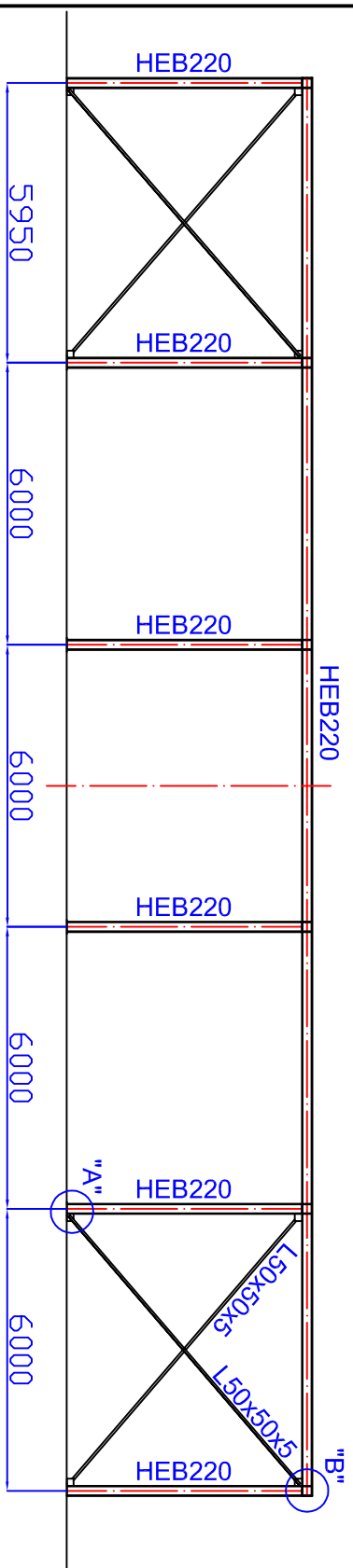


Escala detall 1/95

\* L'unió entre el reforç i les jàsseres es realitzarà mitjançant soldadura amb elèctrode amb una gorja de 5 mm.

	Data	Nom			Escola politècnica Superior	
	01-12-10	Jordi	Fernández			
Compro.		Xavier	Espinach	UdG		
Escala	Reforç estructura portant				Nº plànol	7
1/100					Substitueix a:	
					Especialitat	ETIM



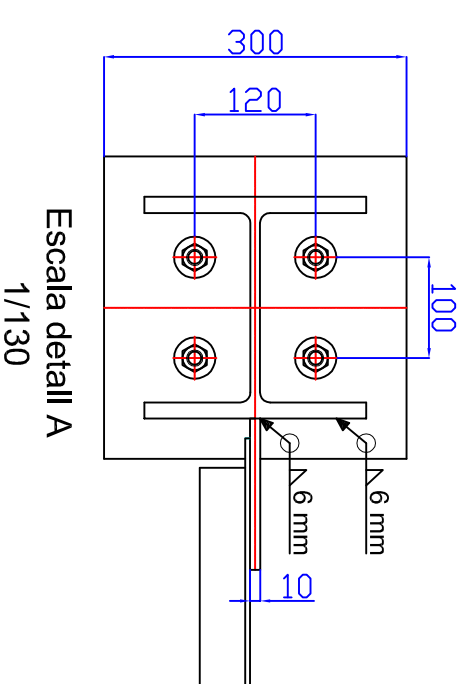
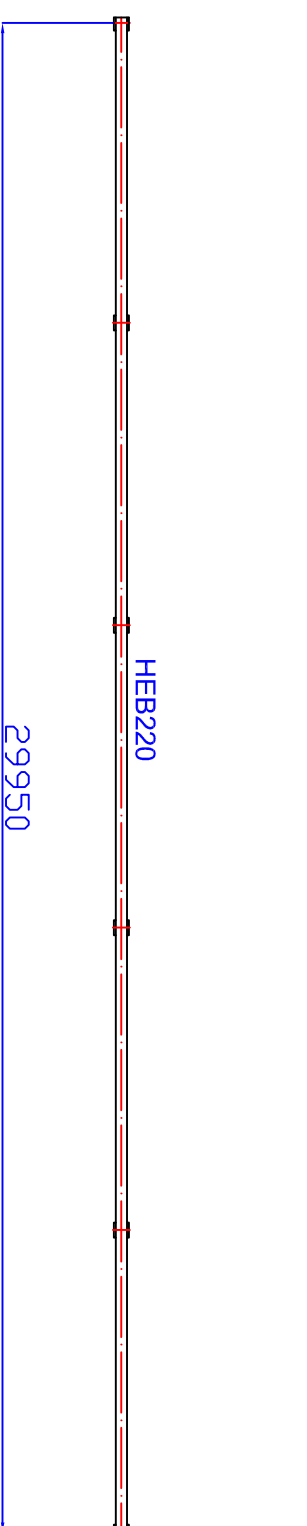
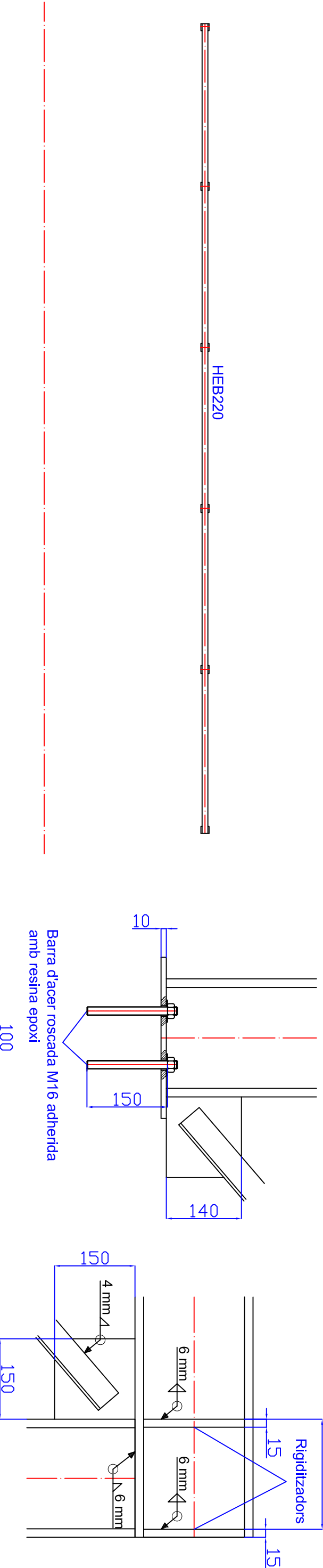


**Detall "A"**

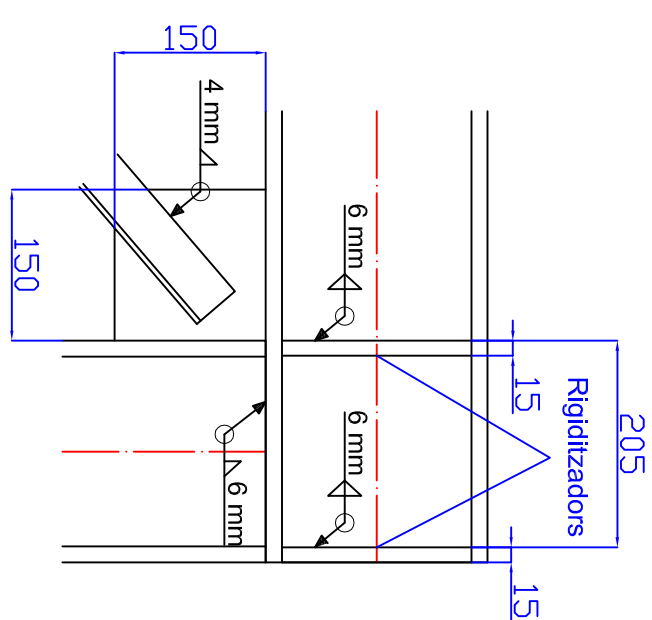
Anclatge a terra

**Detall "B"**

Unió biga-pilar




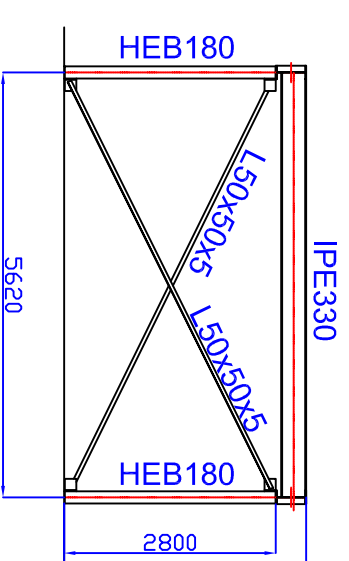
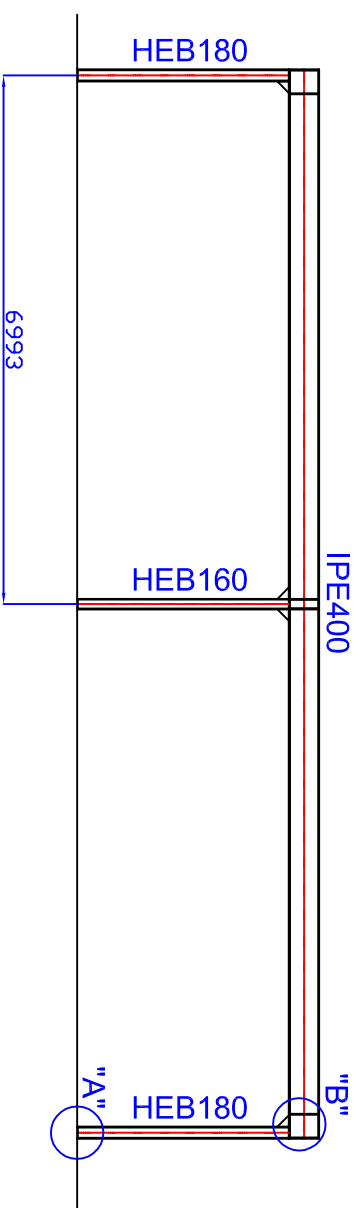
Escala detall A  
1/130



Escala detall B  
1/130

\* La unió entre els pilars i biga carril i entre pilars i placa d'ancoratge, així com els seus rigiditzadors, es realitzarà mitjançant soldadura amb elèctrode, amb una gorja de 6 mm.  
\* La unió entre les creus de sant andreu formades a partir de perfil angular i les plaques indicades es realitzarà mitjançant soldadura amb elèctrode formant una gorja de 4 mm.

Compro.	Escala	1/150
Dibuixat	01-12-10	Jordi
Nom	Ferrández	
Data		
Compro.	Xavier	Espinach
UdG	 Escola politècnica Superior	
Estructura pont grua		Nº plànol 8
Especialitat ETIM		Substitueix a:

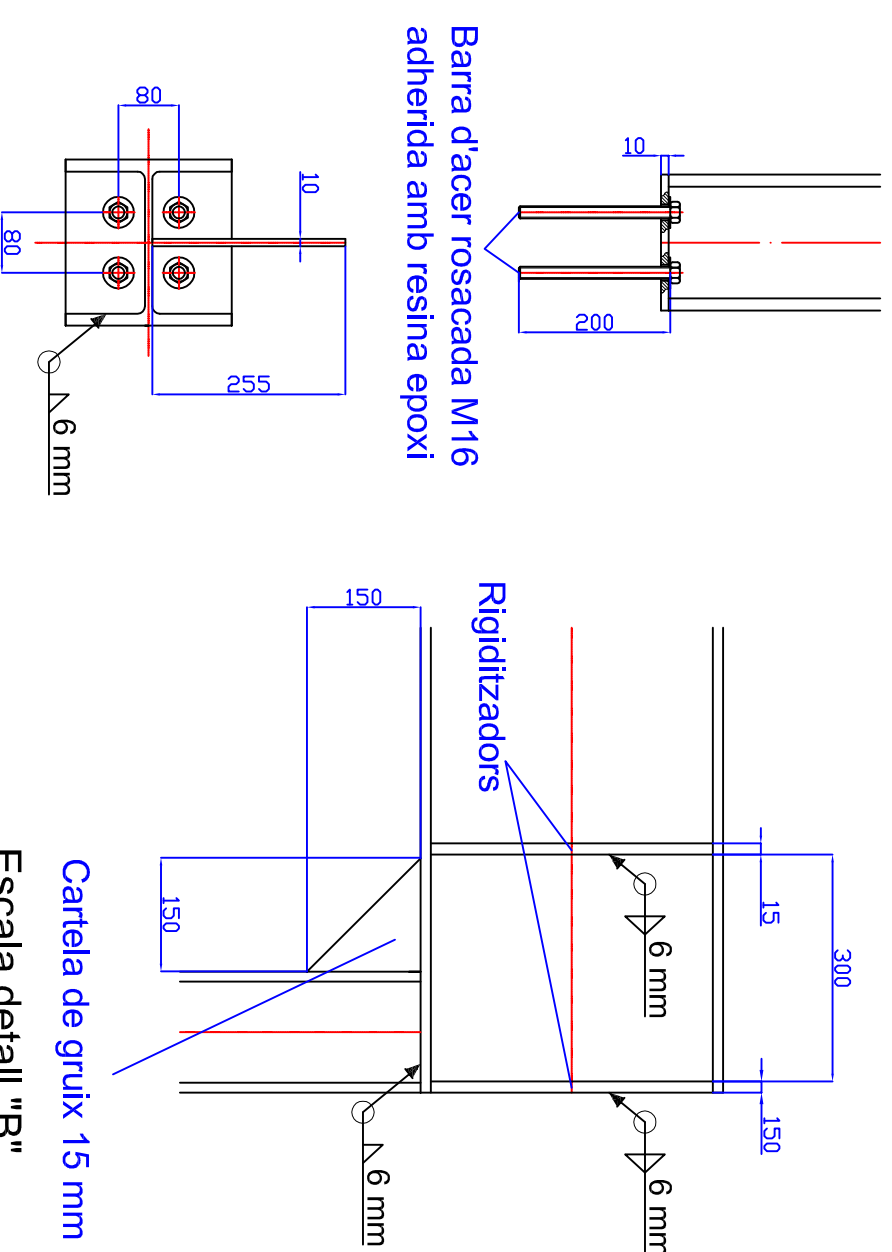
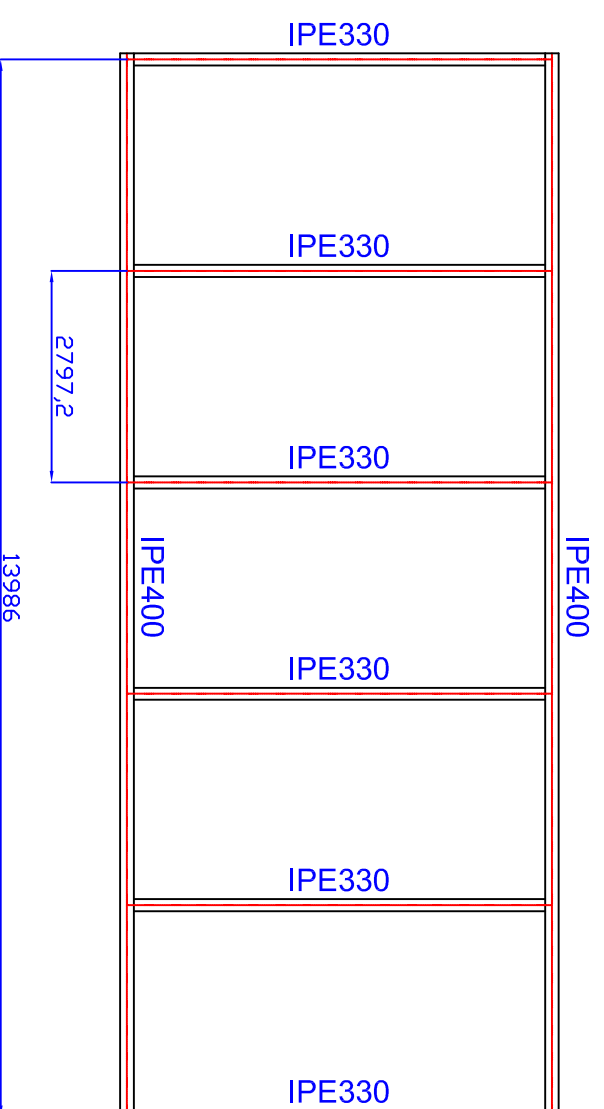


### DETALL "A"

Anclatge a terra

### DETALL "B"

Unió biga-pilar



### Escala detall "A"

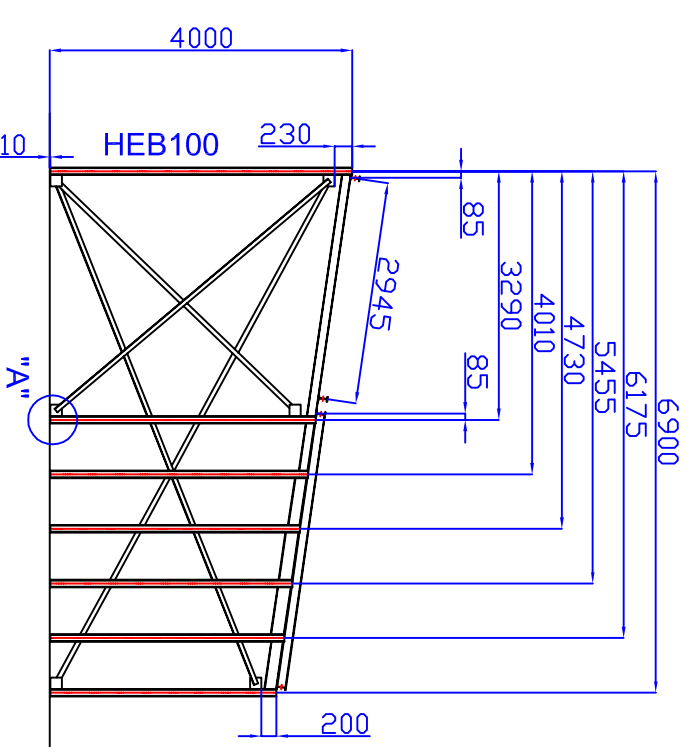
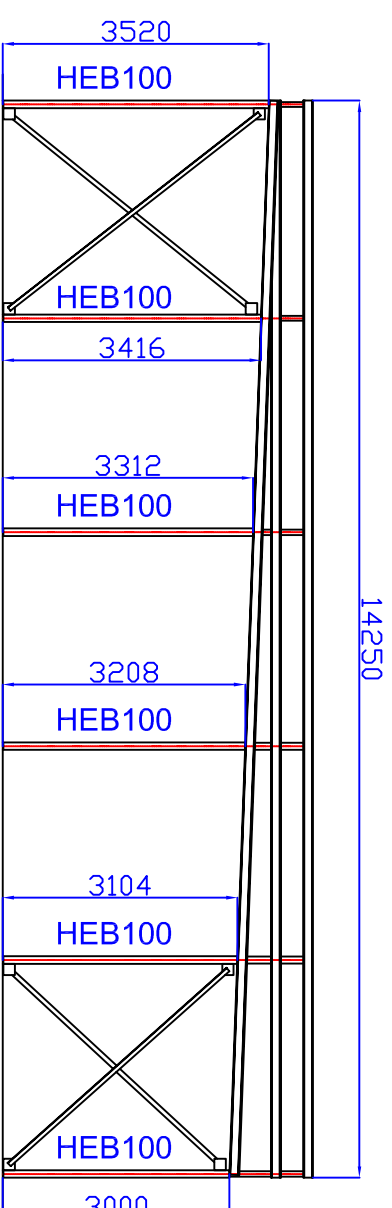
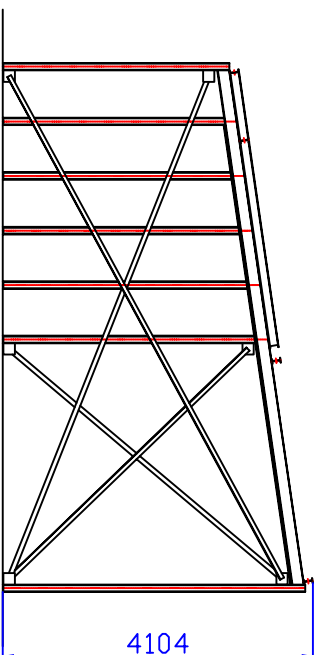
1/90

### Escala detall "B"

1/90

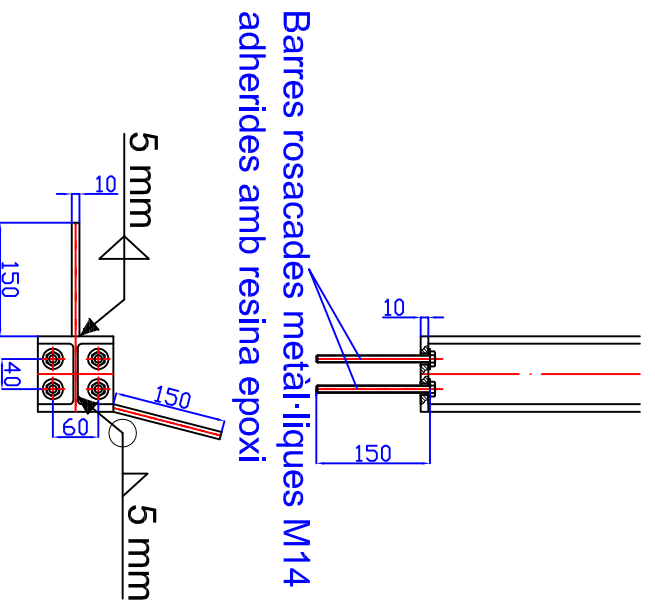
\*La unió entre els pilars i biga carril i entre pilars i placa d'ancoratge, així com els seus rigiditzadors, es realitzarà mitjançant soldadura amb elèctrode, amb una gorja de 6 mm.  
 \*La unió entre les creus de sant andreu formades a partir de perfil angular i les plaques indicades es realitzarà mitjançant soldadura amb elèctrode formant una gorja de 4 mm.

	Data	Nom		
Dibuixat	01-12-10	Jordi	Ferrández	
Compro.		Xavier	Espinach	
Escala				
1/100				
<b>Estructura oficines</b>				
	Nº plànol	Escola politècnica Superior		
	Substitueix a:			
	Especialitat ETIM			



### DETALL "A"

Anclatge a terra

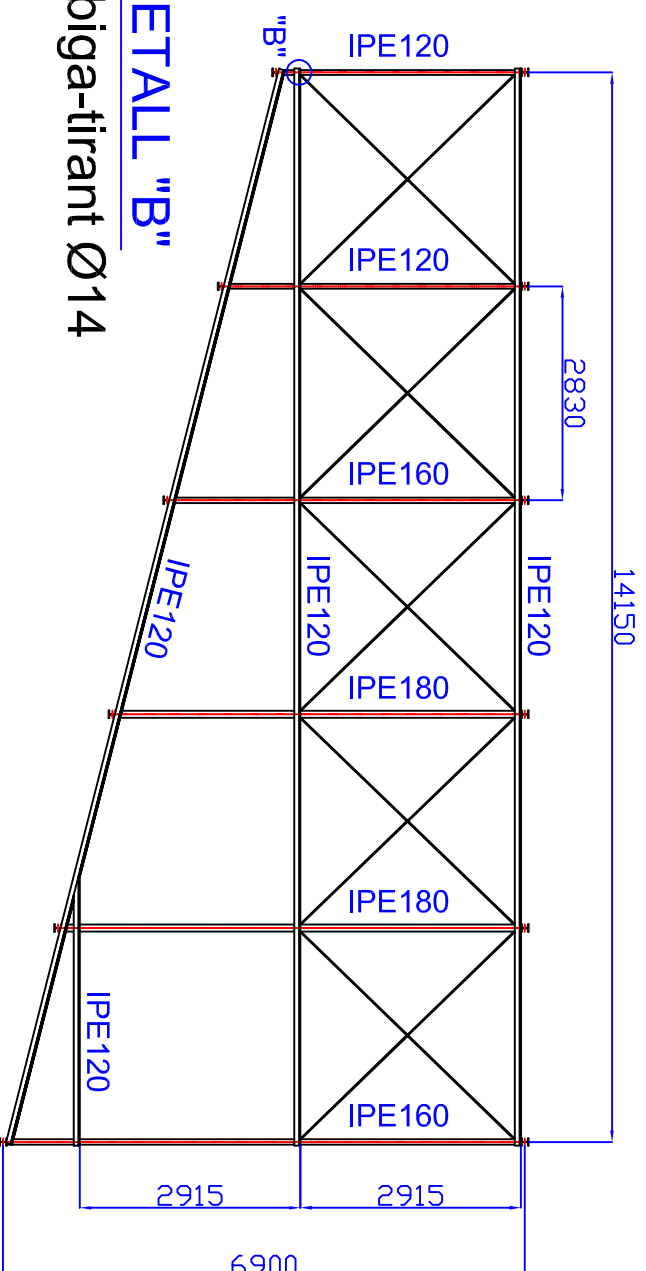


### Escala detall "A"

1/80

### DETALL "B"


Unió biga-tirant Ø14



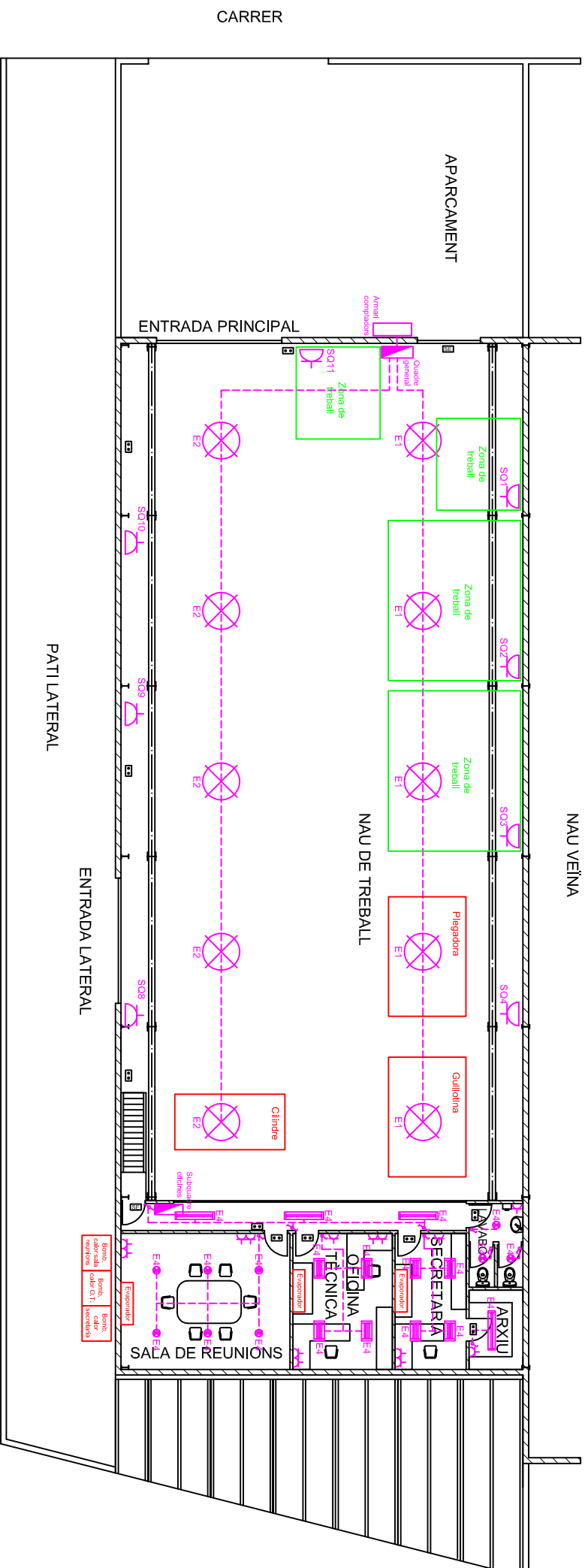
### Escala detall "B"

1/80

\*La unió entre els pilars i bigues i entre pilars i placa d'ancoratge es realitzarà mitjançant soldadura amb elèctrode amb una gorja de 5 mm.  
\*Les creus de sant andreu formades a partir de perfil angular es soldaran mitjançant elèctrode a les plaques indicades formant una gorja de 4 mm.

Data	Nom		
Dibuixat 01-12-10	Jordi	Fernández	
Compro.	Xavier	Espinach	
Escala 1/100		UdG 	
Estructura vestuaris i menjador		Escola politècnica Superior	
		Nº plànol 10	
		Substitueix a:	
		Especialitat ETIM	

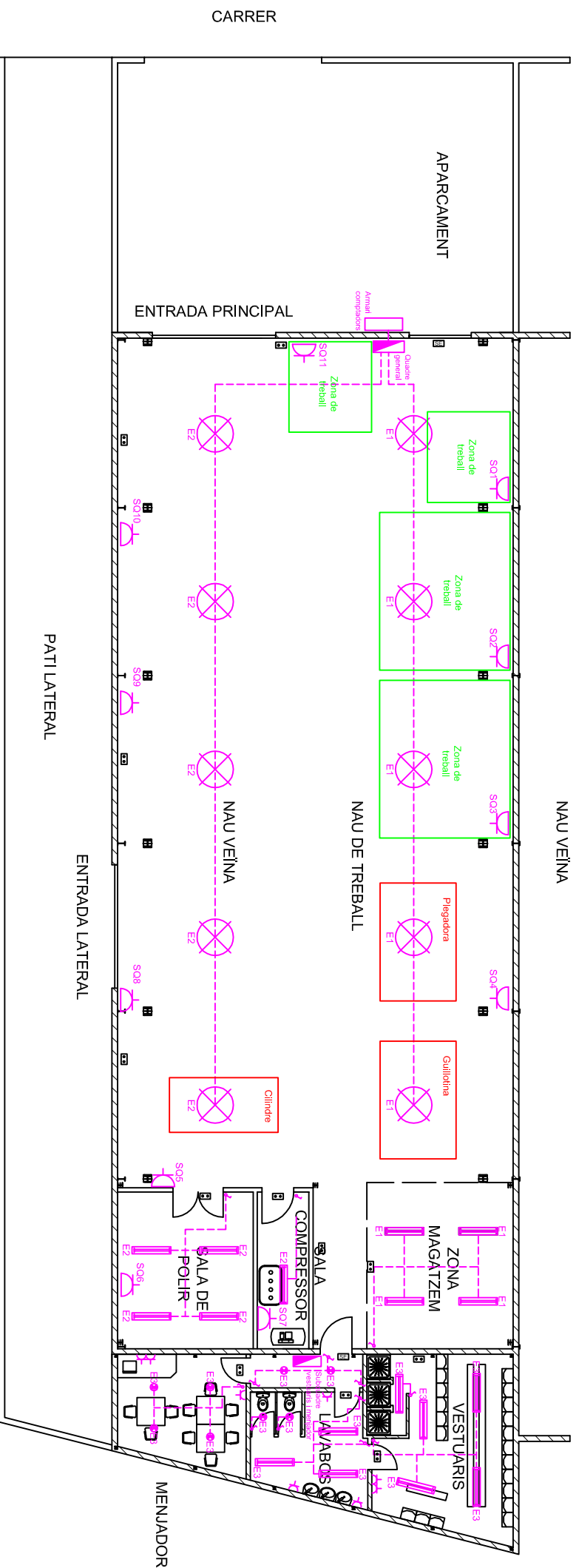
# PLANTA ALTELL SUPERIOR



## Llegendra

- Punt de llum VMCC-400 W IP54
- Fluorescent AF 2x58 W IP65
- Fluorescent AF 4x36 W IP20
- Quadre de distribució
- Punt de llum Downlight 2x26 W
- Presa de corrent Shuko 16 A monofàsica
- Interruptor unipolar
- Interruptor commutat
- Subquadre d'endolls Cetac
- Llum d'emergència 140 lm
- Llum d'emergència i senyalització 360 lm

# PLANTA BAIXA

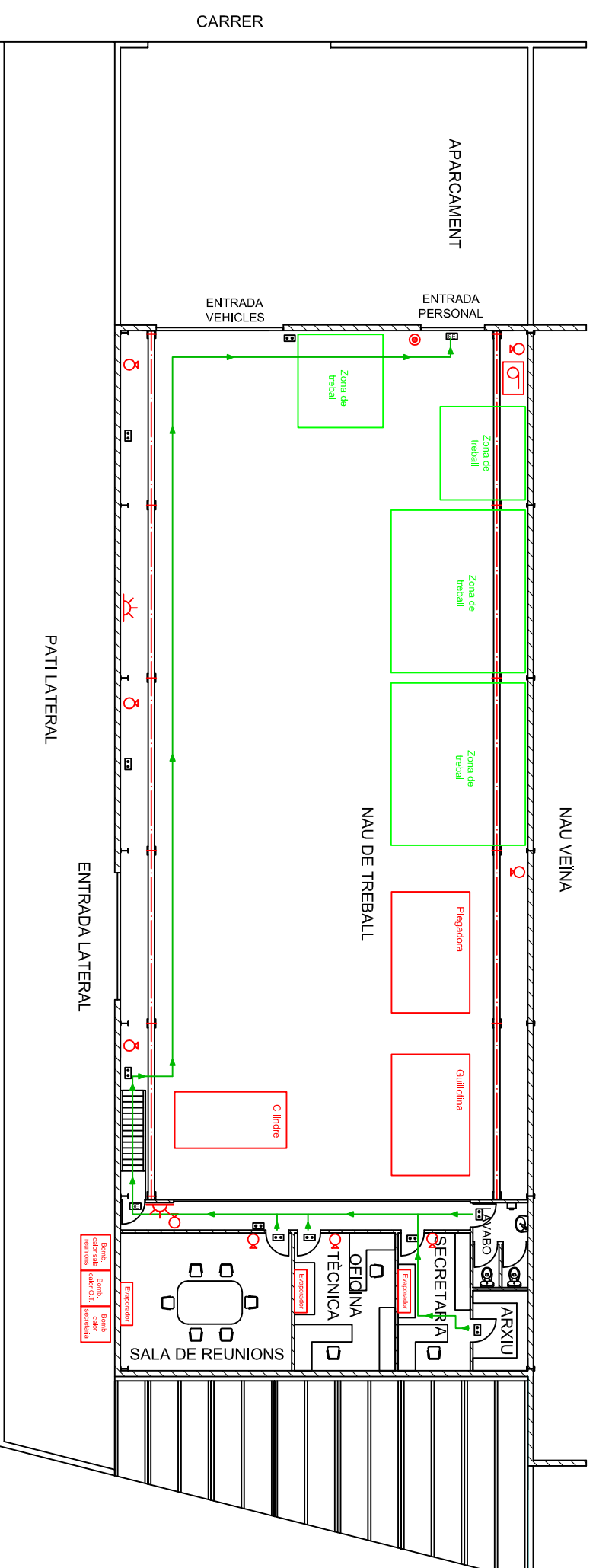


	Data	Nom		
Dibuixat	01-12-10	Jordi	Fernández	
Compro.		Xavier	Espinach	
				Escola politècnica Superior
Escala				Nº plànol 11
1/200			Substitueix a:	
				Especialitat ETIM

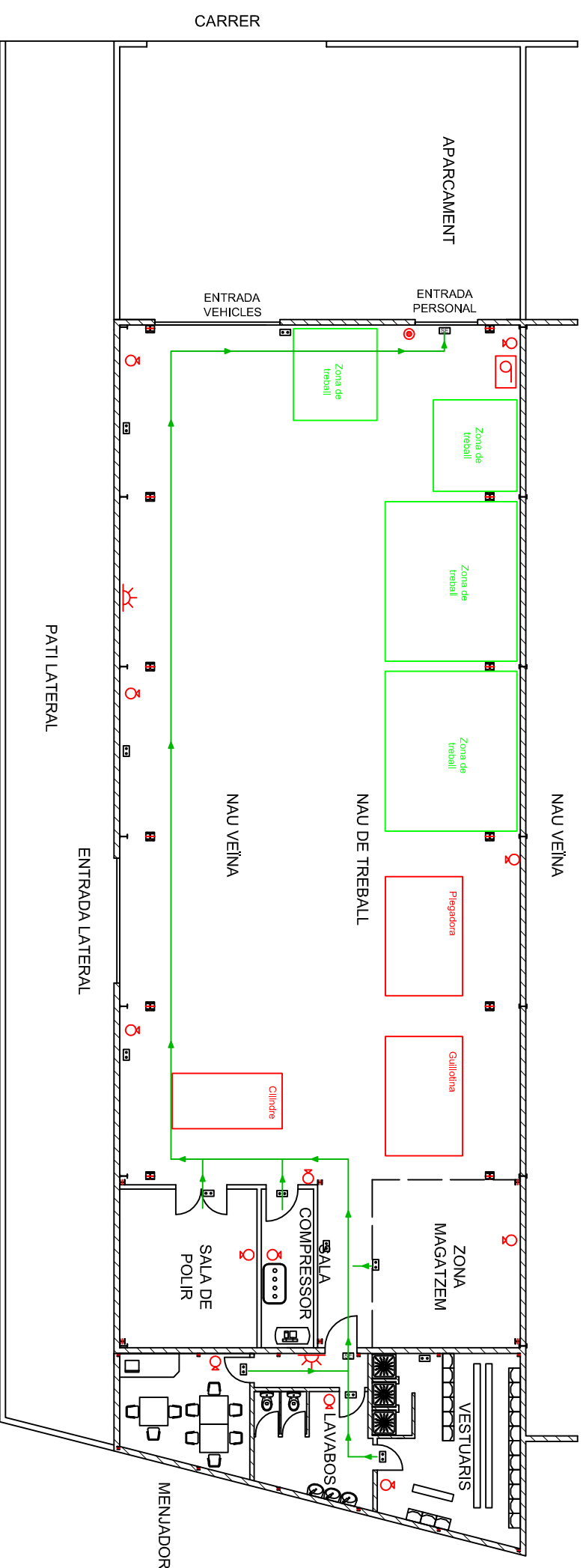
## Instal·lació elèctrica










# PLANTA ALTELL SUPERIOR




# PLANTA BAIXA

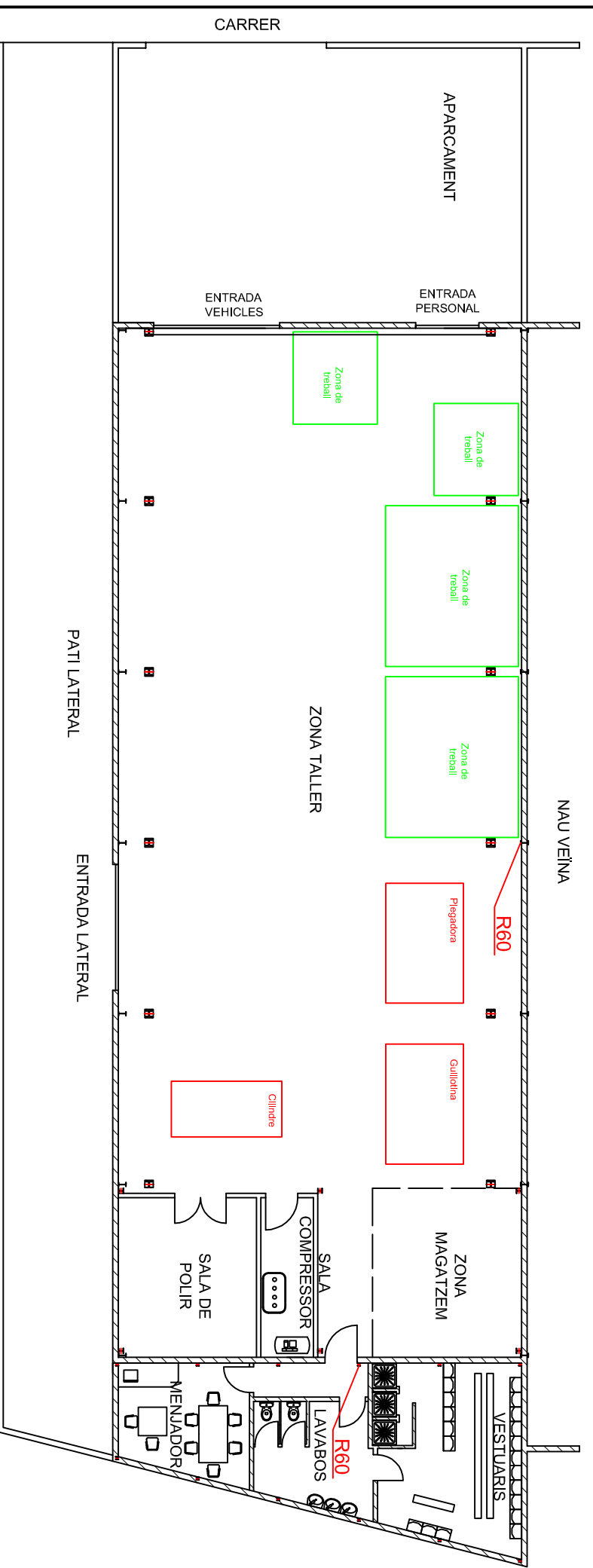
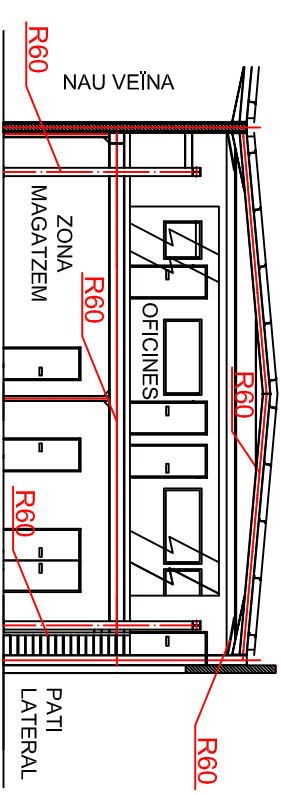
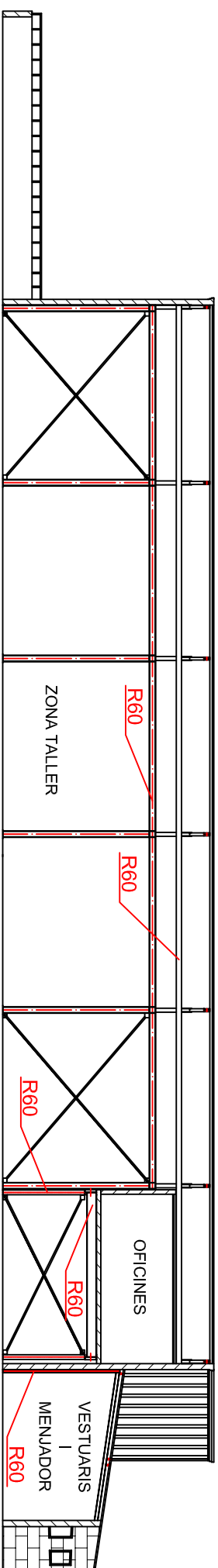


## Llengenda

-  Extintor de pols polivalent ABC eficàcia 21-113B
-  Polsador d'emergència
-  BIE 25 m
-  Ruta d'evacuació
-  Lum d'emergència 140 lm
-  Lum d'emergència i senyalització 360 lm
-  Avisador acústic i lluminós

	Data	Nom		
Dibuixat	01-12-10	Jordi	Fernández	
Compro.		Xavier	Espinach	
				Escola politècnica Superior
		<b>UdG</b>		

Escola	<b>Instal·lació contra incendis</b>		Nº plànol	13
1/200			Substitueix a:	
				Especialitat ETIM



Escala		1/200	
<b>Estabilitat al foc de les estructures</b>			
Dibuixat	01-12-10	Nom	Jordi Fernández
Compro.	Xavier		Espinach
UdG		Escola politècnica Superior	
Nº plànol	14		
Substitueix a:			
Especialitat		ETIM	