

# EL PAPER DE LA BIOLOGIA EN EL PROCÉS DE VENDA

Grau de Publicitat i Relacions Públiques

**Nerea Montes Pes**

Treball de Final de Grau  
2022-2023

Tutor: Francisco Javier Espinach

## Índex

|  |       |
|--|-------|
| 1. Annex 1: Taules   | 2     |
| Taula 1. Taula de dades que s'ha utilitzat en la primera part del treball de camp per tal d'analitzar les diferents botigues.  | 2     |
| Taula 2. Taula de dades sobre l'ús de perfums o ambientadors a les botigues d'home.  | 3     |
| Taula 3. Taula de dades sobre la llum a les botigues d'home.   | 3     |
| Taula 4. Taula de dades sobre els diferents factors que poden comportar una diferència entre una botiga d'home i una de dona.  | 3     |
| Taula 5. Taula de dades sobre l'ús de tipologia de música a les botigues d'home.   | 4     |
| Taula 6. Taula de dades sobre la temporalitat de les línies musicals a les botigues d'home.                                    | 4     |
| Taula 7. Taula de dades sobre la localització de la zona daurada a les botigues d'home.  | 4     |
| Taula 8. Taula de dades sobre l'ús de perfums o ambientadors a les botigues de dona.   | 4     |
| Taula 9. Taula de dades sobre la llum a les botigues de dona.  | 5     |
| Taula 10. Taula de dades sobre els diferents factors que poden comportar una diferència entre una botiga d'home i una de dona. | 5     |
| Taula 11. Taula de dades sobre l'ús de tipologia de música a les botigues de dona.   | 5     |
| Taula 12. Taula de dades sobre la temporalitat de les línies musicals a les botigues de dona.                                  | 5-6   |
| Taula 13. Taula de dades sobre la localització de la zona daurada a les botigues de dona.                                      | 6     |
| Taula 14. Taula de dades sobre l'ús de perfums o ambientadors a les botigues mixtes.   | 6     |
| Taula 15. Taula de dades sobre la llum a les botigues mixtes.  | 6     |
| Taula 16. Taula de dades sobre els diferents factors que poden comportar una diferència entre una botiga d'home i una de dona. | 7     |
| Taula 17. Taula de dades sobre l'ús de tipologia de música a les botigues mixtes.  | 7     |
| Taula 18. Taula de dades sobre la temporalitat de les línies musicals a les botigues mixtes.                                   | 7     |
| Taula 19. Taula de dades sobre la localització de la zona daurada a les botigues mixtes.                                       | 7     |
| Taula 20. Respostes a la pregunta "què és el que et crida més l'atenció d'una botiga?"   | 8     |
| 2. Annex 2: Gràfics  | 8     |
| Gràfic 1. Gràfic representatiu de les dades sobre la quantitat de botigues d'home, dona i mixtes que s'han analitzat.          | 8     |
| Gràfic 2. Gràfic representatiu de les dades sobre la gamma de botigues d'home, dona i mixtes que s'han analitzat.              | 8     |
| Gràfic 3. Gràfic representatiu de les dades sobre les empreses que hi ha darrere de les botigues que s'han analitzat.          | 9     |
| Gràfic 4. Gràfic representatiu de les dades sobre l'ús de música a les botigues.   | 9     |
| Gràfic 5. Gràfic representatiu de la temperatura a les botigues.   | 10    |
| 3. Annex 3: Estudi   | 10    |
| Estudi 1. Prova dels sentits que s'ha realitzat als diferents joves d'entre 18 i 27 anys en la segona part de l'estudi.        | 10-12 |

## ANNEX

### 1. Annex 1: Taules

Taula 1. Taula de dades que s'ha utilitzat en la primera part del treball de camp per tal d'analitzar les diferents botigues.

Marca:

Empresa:

Gamma:

Localització:

Sexe:

| FACTOR                         | RESPOSTA |
|--------------------------------|----------|
| Temperatura                    |          |
| Colors que predominen          |          |
| Ambientador                    |          |
| Llum (general)                 |          |
| Estanteries amb leds? (+color) |          |
| Tacte roba                     |          |
| <b>MÚSICA (classificació)</b>  |          |
| Primera (lenta)                |          |
| Segona (nostàlgica)            |          |
| Alegre                         |          |
| Ràpida                         |          |
| Altres                         |          |
| Volum                          |          |
| Mateix per totes o diferents   |          |
| Cada quant la canvien          |          |
| <b>DISPOSICIÓ</b>              |          |
| Zona de descompressió          |          |
| Relotge                        |          |
| Catifa                         |          |
| Gir a la dreta?                |          |

|                           |  |
|---------------------------|--|
| Més venut / Top vendes    |  |
| Zona daurada              |  |
| Localització zona daurada |  |
| Decoració                 |  |

Taula 2. Taula de dades sobre l'ús de perfums o ambientadors a les botigues d'home.

| Ambientador    | Botiga Home |
|----------------|-------------|
| No ambientador | 6           |
| Perfum         | 5           |
| Ambientador    | 1           |
| Total          | 12          |

Taula 3. Taula de dades sobre la llum a les botigues d'home.

| Llum         | Botiga Home |
|--------------|-------------|
| Baixa-Càlida | 9           |
| Alta-Càlida  | 2           |
| Baixa-Freda  | 1           |
| Alta-Freda   | 0           |
| Total        | 12          |

Taula 4. Taula de dades sobre els diferents factors que poden comportar una diferència entre una botiga d'home i una de dona.

| Factors             | Botiga Home |
|---------------------|-------------|
| Estanteries amb led | 4           |
| Tacte*              | 10          |

\*Només a la gamma mitjana- alta

Taula 5. Taula de dades sobre l'ús de tipologia de música a les botigues d'home.

| Música              | Botiga Home |
|---------------------|-------------|
| Alegre              | 9           |
| Donat               | 7           |
| Primera (lenta)     | 8           |
| Ràpida              | 3           |
| Segona (nostàlgica) | 1           |

Taula 6. Taula de dades sobre la temporalitat de les línies musicals a les botigues d'home.

| Temporalitat       | Nº |
|--------------------|----|
| Temporada          | 5  |
| 3 mesos            | 1  |
| 1 cop any          | 1  |
| Fins que es cansen | 1  |

Taula 7. Taula de dades sobre la localització de la zona daurada a les botigues d'home.

| Localització z. daurada | Botiga Home |
|-------------------------|-------------|
| Caixa                   | 5           |
| Davant caixa            | 4           |
| Dreta caixa             | 2           |
| Esquerra caixa          | 1           |

Taula 8. Taula de dades sobre l'ús de perfums o ambientadors a les botigues de dona.

| Ambientador    | Botiga Dona |
|----------------|-------------|
| Ambientador    | 8           |
| Perfum         | 4           |
| No ambientador | 2           |
| Total          | 6           |

Taula 9. Taula de dades sobre la llum a les botigues de dona.

| Llum         | Botiga Dona |
|--------------|-------------|
| Baixa-Càlida | 11          |
| Alta-Càlida  | 2           |
| Alta-Freda   | 1           |
| Baixa-Freda  | 0           |
| Total        | 14          |

Taula 10. Taula de dades sobre els diferents factors que poden comportar una diferència entre una botiga d'home i una de dona.

| Factors             | Botiga Dona |
|---------------------|-------------|
| Estanteries amb led | 4           |
| Tacte               | 13          |

Taula 11. Taula de dades sobre l'ús de tipologia de música a les botigues de dona.

| Música              | Botiga Dona |
|---------------------|-------------|
| Alegre              | 13          |
| Primera (lenta)     | 11          |
| Ràpida              | 10          |
| Segona (nostàlgica) | 2           |
| Donat               | 7           |

Taula 12. Taula de dades sobre la temporalitat de les línies musicals a les botigues de dona.

| Temporalitat       | Nº |
|--------------------|----|
| Fins que es cansen | 2  |
| 2 mesos            | 1  |
| 3 mesos            | 1  |

|                 |   |
|-----------------|---|
| Mai             | 1 |
| Van incorporant | 1 |
| Temporada       | 1 |

Taula 13. Taula de dades sobre la localització de la zona daurada a les botigues de dona.

| Localització z. daurada | Botiga Dona |
|-------------------------|-------------|
| Caixa                   | 4           |
| Davant caixa            | 3           |
| Esquerra caixa          | 2           |
| Darrere caixa           | 1           |

Taula 14. Taula de dades sobre l'ús de perfums o ambientadors a les botigues mixtes.

| Ambientador    | Botiga H-D |
|----------------|------------|
| No ambientador | 3          |
| Ambientador*   | 1          |
| Total          | 4          |

\*Només al provador

Taula 15. Taula de dades sobre la llum a les botigues mixtes.

| Llum         | Botiga H-D |
|--------------|------------|
| Baixa-Càlida | 4          |
| Baixa-Freda  | 0          |
| Alta-Càlida  | 0          |
| Alta-Freda   | 0          |
| Total        | 4          |

Taula 16. Taula de dades sobre els diferents factors que poden comportar una diferència entre una botiga d'home i una de dona.

| Factors              | Botiga H-D |
|----------------------|------------|
| Estanteries amb led* | 2          |
| Tacte (2 només dona) | 4          |

\*Només a la zona de la dona

Taula 17. Taula de dades sobre l'ús de tipologia de música a les botigues mixtes.

| Música              | Botiga H-D |
|---------------------|------------|
| Donat               | 4          |
| Primera (lenta)     | 3          |
| Alegre              | 3          |
| Ràpida              | 1          |
| Segona (nostàlgica) | 0          |

Taula 18. Taula de dades sobre la temporalitat de les línies musicals a les botigues mixtes.

| Temporalitat | Nº |
|--------------|----|
| 2-mesos      | 2  |
| Van agregant | 2  |

Taula 19. Taula de dades sobre la localització de la zona daurada a les botigues mixtes.

| Localització z. daurada | Botiga H-D |
|-------------------------|------------|
| Caixa                   | 1          |
| Davant caixa            | 1          |
| Dreta caixa             | 1          |
| Darrere caixa           | 1          |

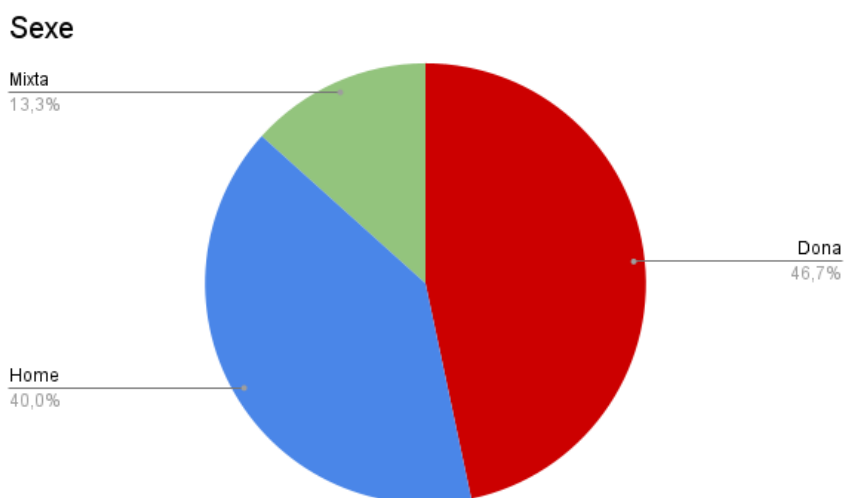


Taula 20. Respostes a la pregunta “què és el que et crida més l’atenció d’una botiga?”

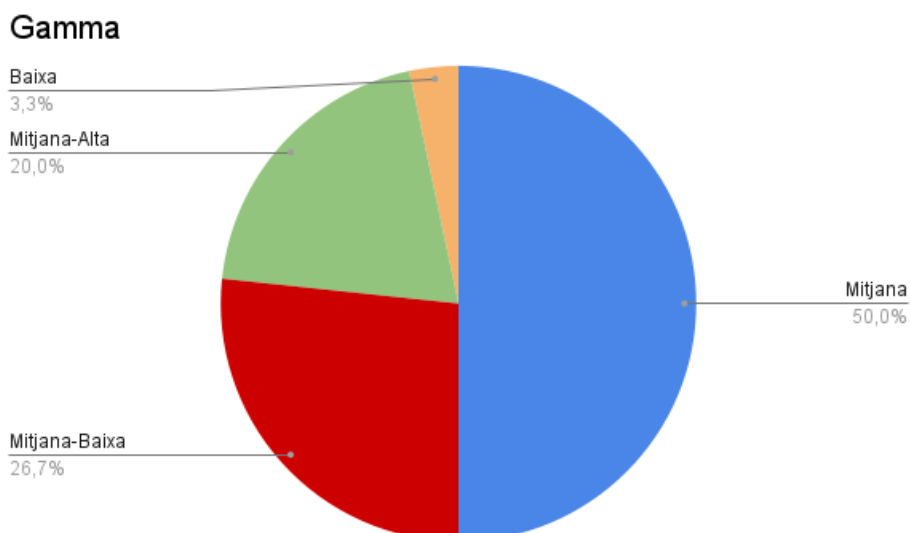
|                                      |
|--------------------------------------|
| Què crida l'atenció d'una botiga     |
| L'aparador                           |
| La decoració i la distribució        |
| L'apartat d'accessoris               |
| La roba                              |
| Amplada, zona de pas, accessibilitat |

## 2. Annex 2: Gràfics

Gràfic 1. Gràfic representatiu de les dades sobre la quantitat de botigues d’home, dona i mixtes que s’han analitzat.

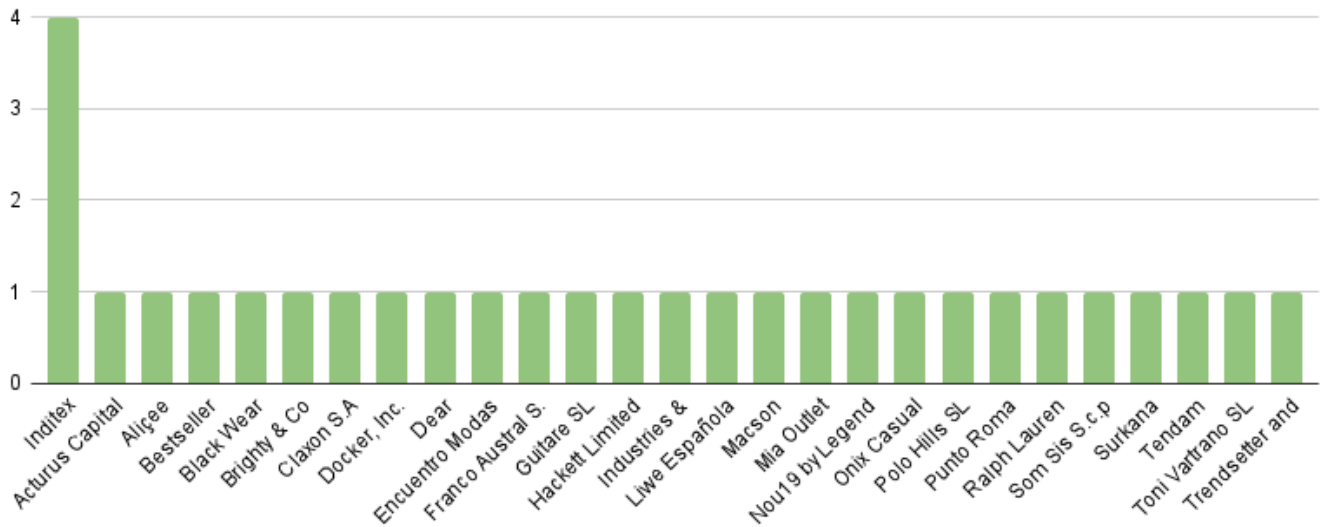


Gràfic 2. Gràfic representatiu de les dades sobre la gamma de botigues d’home, dona i mixtes que s’han analitzat.



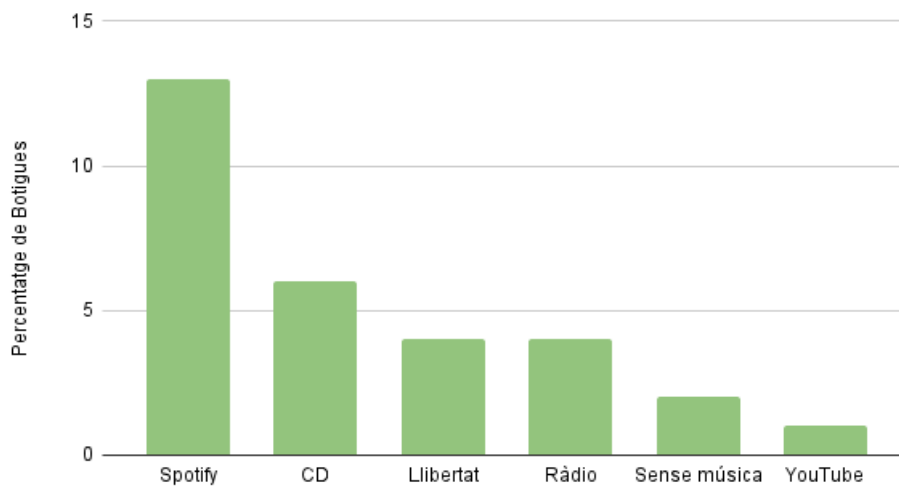
Gràfic 3. Gràfic representatiu de les dades sobre les empreses que hi ha darrere de les botigues que s'han analitzat.

### Grup darrere de la marca

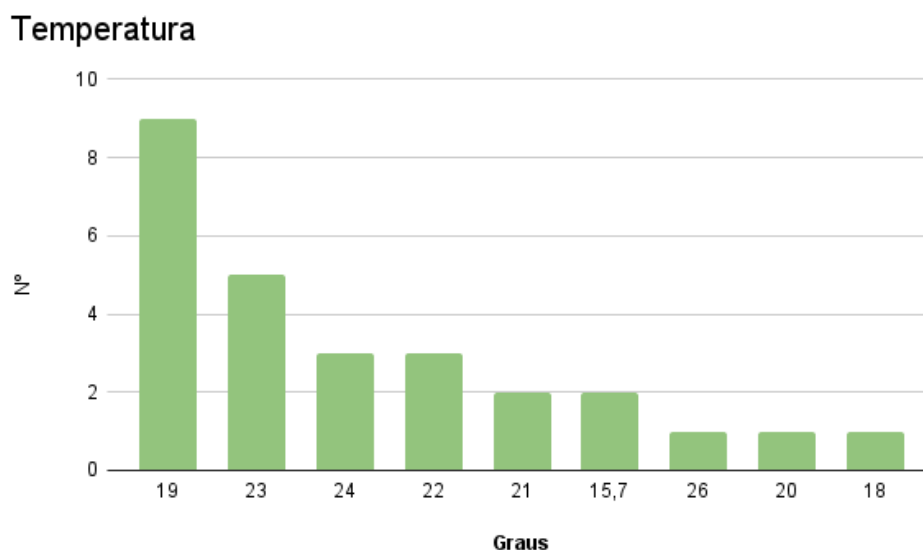


Gràfic 4. Gràfic representatiu de les dades sobre l'ús de música a les botigues.

### Música



Gràfic 5. Gràfic representatiu de la temperatura a les botigues.



### 3. Annex 3: Estudi

Estudi 1. Prova dels sentits que s'ha realitzat als diferents joves d'entre 18 i 27 anys en la segona part de l'estudi.

A continuació us farem diferents proves relacionades amb els sentits, és molt important que respongueu amb sinceritat, ja que les vostres dades formaran part d'un treball d'estudi sobre la climatització a les botigues. Se us demanarà informació personal, tota informació que doneu serà confidencial i només ens servirà per classificar les respostes.

Nom:

Edat:

Sexe:

Abans de començar amb les preguntes, se us explicarà l'activitat, per tal que sapigueu què és el que heu de fer. (ESPERA LES INSTRUCCIONS)

- De les diferents olors que t'han presentat, classifica-les per preferència (sent 1 la que més t'ha agradat i 5 la que menys).

- 1-
- 2-
- 3-
- 4-
- 5-
- 6-

- De les diferents olors que t'han presentat, classifica-les per preferència (sent 1 la que més t'ha agradat i 5 la que menys).

- 1-
- 2-
- 3-
- 4-
- 5-

- A l'hora de comprar roba, tens en compte el tacte de la peça?
- Quin tipus de tacte et crida més l'atenció?
- Les botigues que freqüentes, acostumen a tenir roba suau/vellut?
- Classifica les diferents peces de roba que t'han donat de l'1 al 5 (sent l'1 el tacte que més t'ha agradat i 5 el que menys)
  - Cuir
  - Seda
  - Cotó
  - Pana
  - Polièster

A continuació sentiràs diferents tipus de música, hauràs de posar al **costat de cada cançó** si t'ha **agradat o no** i **relacionar-la amb una emoció** que t'hagi fet sentir (alegria, tristesa, calma, estrès...)

1. New Rules →
2. Harder, better, faster, stronger →
3. Todo de ti →
4. Back in black →
5. Sweat (A la la la la song) →
6. Master of puppets →

- Consideres que la música a les botigues acostuma a estar...?
  - Molt alta
  - Molt baixa
  - Perfecte
- Consideres que la temperatura de les botigues acostuma a estar...?
  - Molt alta
  - Molt baixa
  - Perfecte

- Què és el que et crida més l'atenció d'una botiga?
- Què és el que més odies d'una botiga?