

Creació de la Identitat Corporativa d'una marca: Dusty Blush Annexes.

Gràcies a la meva família, al Pau i a totes les persones del meu entorn. Gràcies a tu, David. Vosaltres sou sempre la meva font d'energia, inspiració i motivació.

Brand Style Guide

Papereria Corporativa

Sitemap

Manual Identitat Corporativa

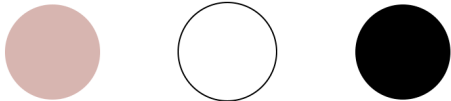
Brand Style Guide

D
dustyblush
B

alternative logo



palette



typefaces

abcdefghijklmnopqrstuvwxyz
1234567890

ABCDEFGHIJKLMN OPQRSTUVWXYZ
1234567890

abcdefghijklmnopqrstuvwxyz
1234567890

brand inspiration



Papereria Corporativa



Representació general de la papereria corporativa de Dusty Blush



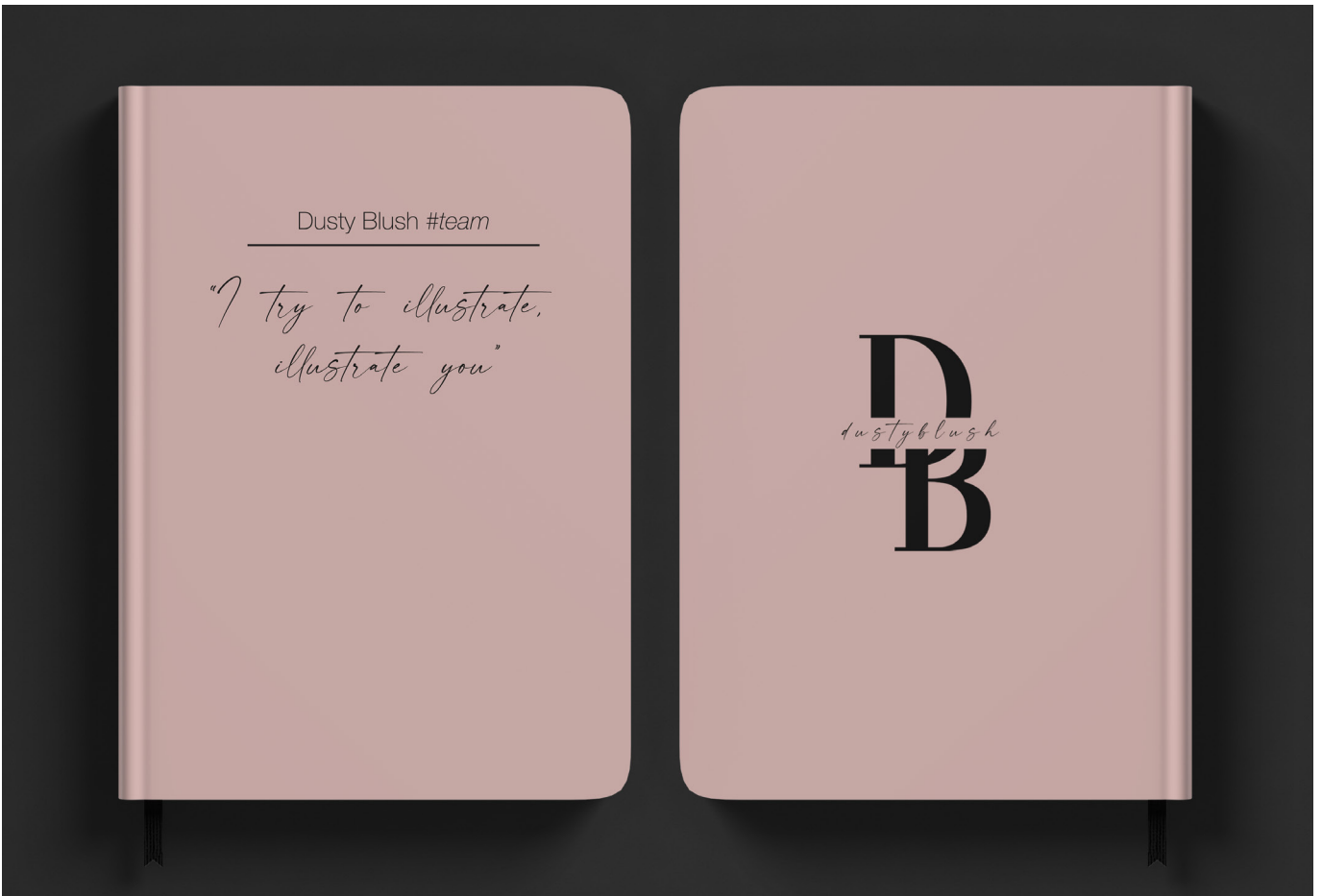
Targeta corporativa de Dusty Blush



Carpeta i factura de Dusty Blush



Sobre i paper de carta de Dusty Blush



Libreta de Dusty Blush



Pegatina de Dusty Blush

Sitemap

SITEMAP

1. Estil:

Tipografies utilitzades:

Títol **SUBTÍTOL** Text de cos

Paleta cromàtica:



#dbb5b1



#ffffff



#000000

2. Apartats:

Home: inici i rebuda al públic

Il·lustracions: aparador de diferents il·lustracions que s'han realitzat

Quiénes somos: espai dedicat a presentar i explicar què és la marca i quin és el seu propòsit

Blog: entrades amb diferents continguts d'interès pel públic amb la finalitat de generar contingut de valor

Contacto: formulari per contactar amb la marca, tant per demanar un encàrrec com per resoldre dubtes

Manual Identitat Corporativa

Brand Guidelines



"I try to illustrate,
illustrate you"

Dusty Blush és una marca jove i activa, centrada en la creació d'il·lustracions personalitzades. El seu objectiu principal és poder regalar al seu *#team* l'oportunitat de fer memorables els seus millors records, sempre des del cor. Si hagués d'escollir tres paraules per autodefinir-se, serien: proximitat, sensibilitat i lleialtat.

01

Logotip

02

Colors

03

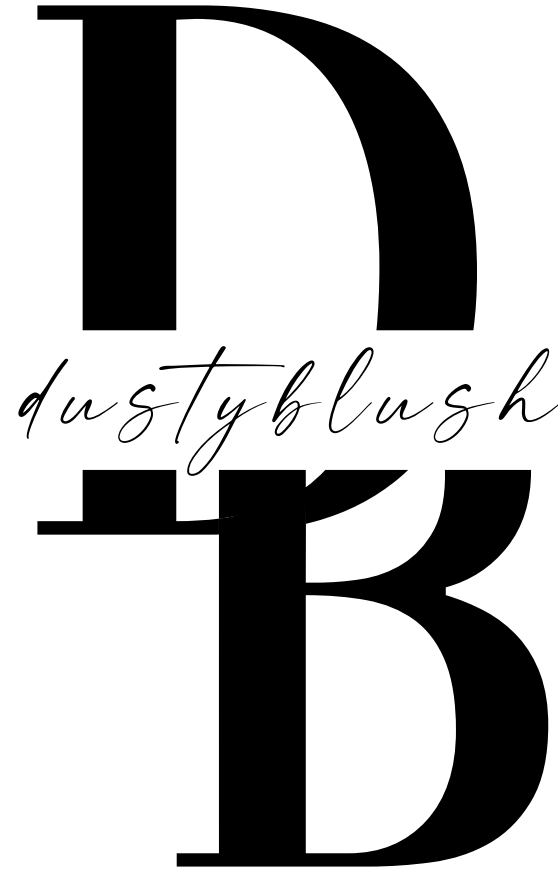
Tipografia

04

*Aplicacions
gràfiques*

Logotip

El logotip format per l'aparició del *naming* de la marca, les tipografies corporatives i el color negre. La finalitat d'aquest és transmetre, d'una banda, elegància, responsabilitat, credibilitat i professionalitat; i per l'altra, generar confiança, proximitat, *handmade* i tendresa.



D
dustyblush
B

Logotip

Variacions del logotip

Positiu / Negatiu



Logotip

Variacions del logotip

Logotip en color
Positiu / Negatiu



Logotip

Variacions del logotip

Isotip format per les dues inicials de Dusty Blush, seguint la mateixa posició que en el logotip.

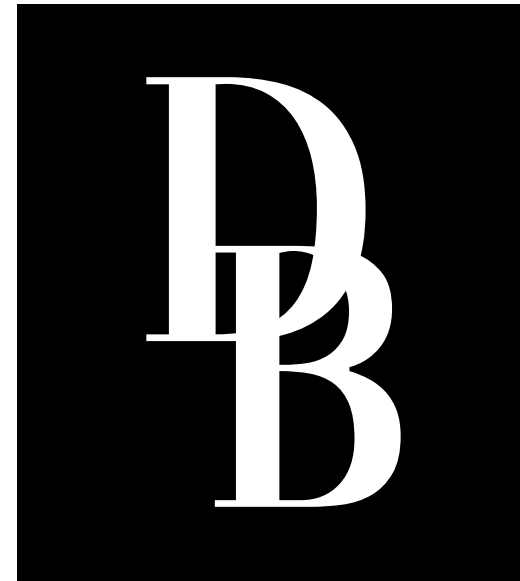
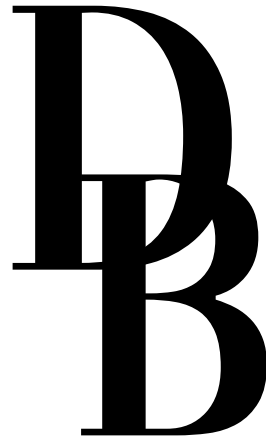
Per usos en els quals el logotip principal no pot ser llegible o per aplicacions més simples.

DB

Logotip

Variacions del logotip

Isotip
Positiu / Negatiu



Logotip

Variacions del logotip

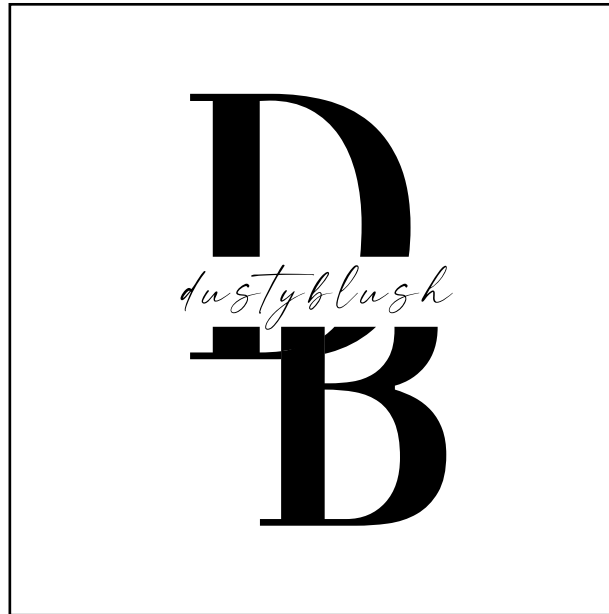
Isotip en color
Positiu / Negatiu



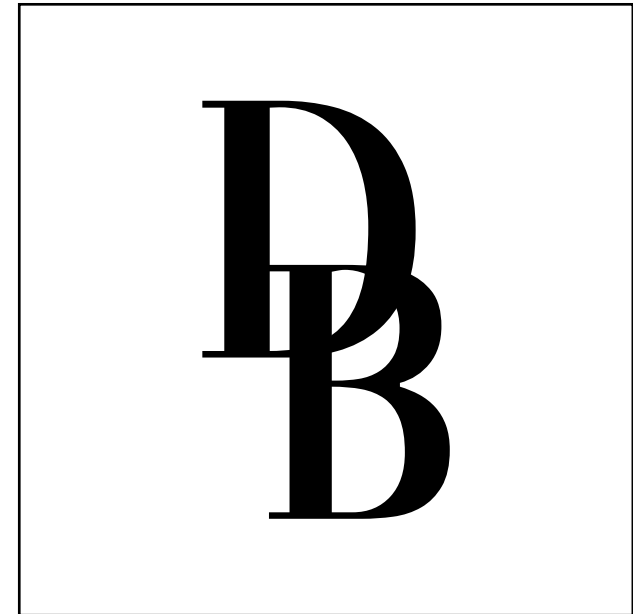
Logotip

Proporció correcta

Per tal que la representació del logotip sempre sigui l'adequada, s'ha establert una proporció mínima per a ser reproduït.



Píxels: 144 x 201
Centímetres: 1,22 x 1,7

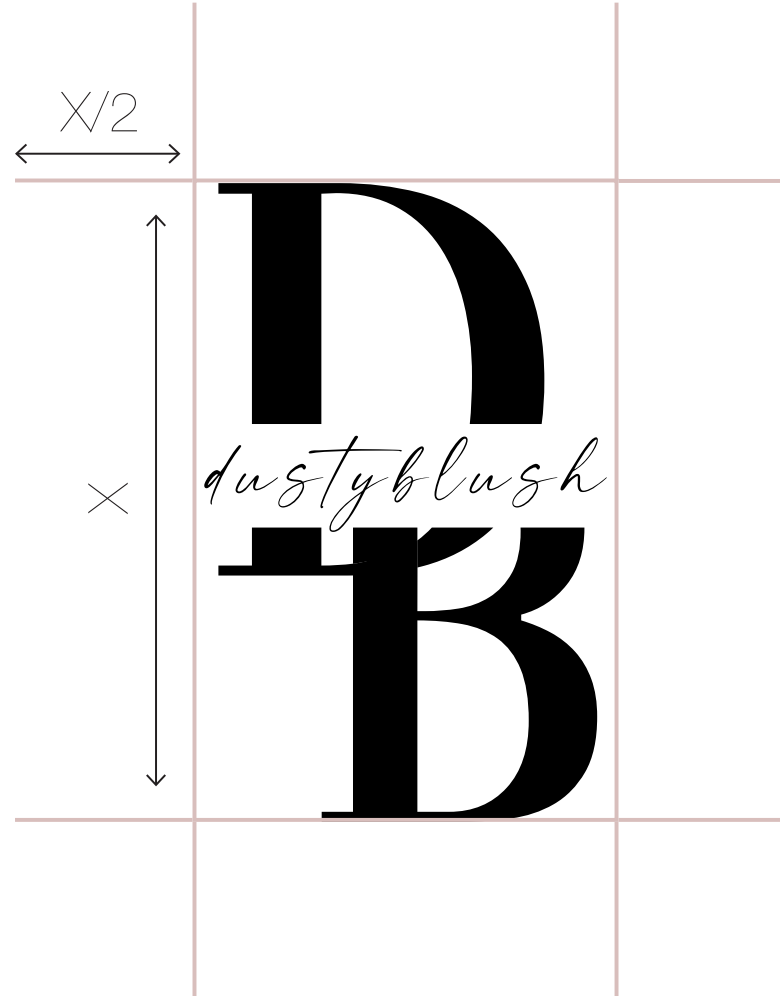


Píxels: 51 x 85
Centímetres: 1,8 x 3

Logotip

Àrea de respecte

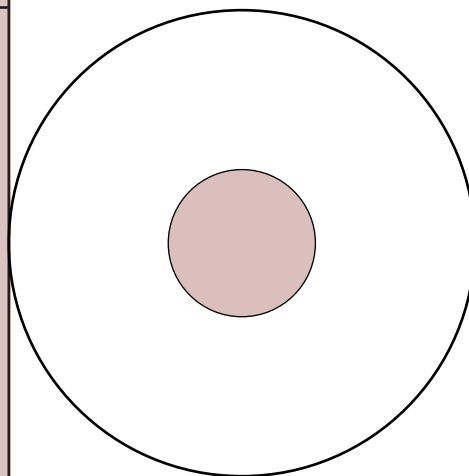
Per tal que la representació del logotip sempre sigui l'adequada, s'ha establert una àrea de respecte. Aquesta protegeix el logotip de ser restat d'importància per un altre element.



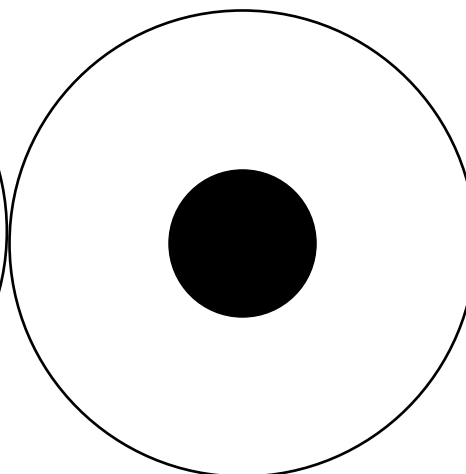
Colors

Paleta corporativa

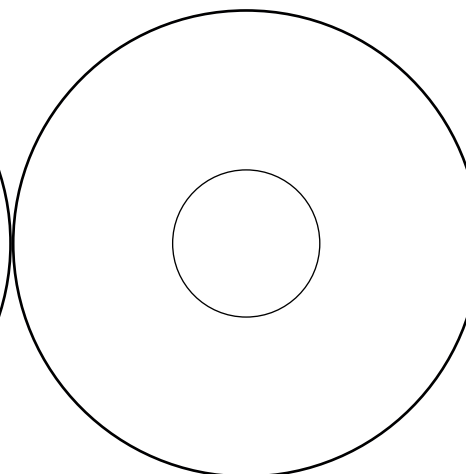
Dusty Blush té un únic color corporatiu, un color que representa el ser de la marca. El color rosa evoca perfecció, tranquil·litat, tendresa, esperança, sensibilitat, amor i dolçor; ens evadeix amb la seva emocionalitat transformant-nos en persones sensibles i delicades. La personalitat de la marca, engloba el significat del color rosa; i per aquest motiu fa tan adequat el seu ús com a color corporatiu.



#d0b4b0
R:208 G:180 B:176
C:17% M:34% Y:27% K:0%



#ffffff
R:255 G:255 B:255
C:0% M:0% Y:0% K:0%



#000000
R:0 G:0 B:0
C:84% M:83% Y:73% K:80%

Tipografia

Tipografies corporatives

Dusty Blush consta de tres tipografies corporatives: la Vogue, la Modernline i la Helvetica Neue.

Aa
Modernline

A A
VOGUE

Aa
Helvetica Neue

La tipografia Modernline, classificada com d'Esriptura i Manuals, és la corporativa principal de la marca. Aquesta ens ajuda a transmetre i a aportar confiança, proximitat, *handmade* i tendresa.

La tipografia Vogue, classificada com Didona, conforma el logotip juntament amb la primera esmentada. Aquesta ajuda a transmetre elegància, responsabilitat, credibilitat i professionalitat.

La tipografia Helvetica Neue, classificada com Lineal b / Neo-grotesca, és la tipografia corporativa complementària. Utilitzada en llargs textos, *copys*, etc. La seva composició geomètrica simple i la regularitat dels seus traços, fa que no actui com protagonista sinó que acompanya i complementa les tipografies principals.

Tipografia

Usos de les tipografies

Qui som?

Ucium quunt etur, solesequid que imet quatusc ipsunt andebit, corio. Nam consequi simpore nam consed maximo et dolessi bea dolupta erundus, quaepti dionsequibus ditatur, quidel in nimolup tatemod itemolute essequa ssitatur?

Ant moluptas elibusam, omniene cusda de sed ulpa ipsa nosanis dem explaborem et millestem cust mincti dem inctorest, officid ut ium rem dolorest esti teceprati utemperibus aperumentios nonsentus re necearchil etur, ea que simusam aliaspiendi officiatquas eos nes il.

Com es pot observar, pel títol s'ha emprat la tipografia Modernline i pel cos de text l'Helvetica Neue. Aquest seria un bon ús de les tipografies corporatives de Dusty Blush.

Aplicacions
gràfiques

Papereria corporativa



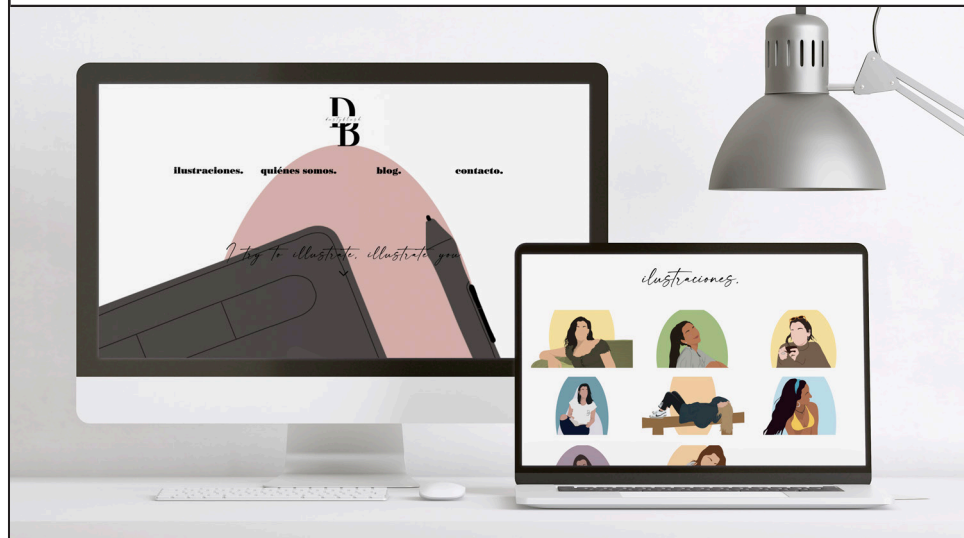
Aplicacions gràfiques

Packaging



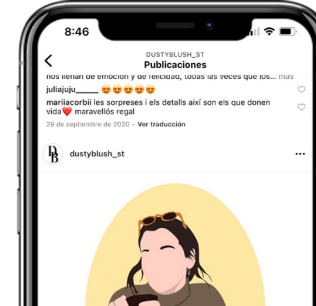
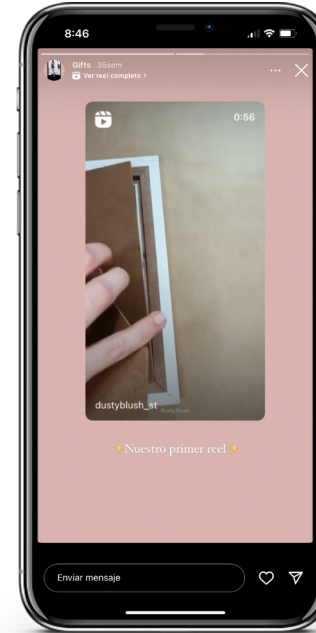
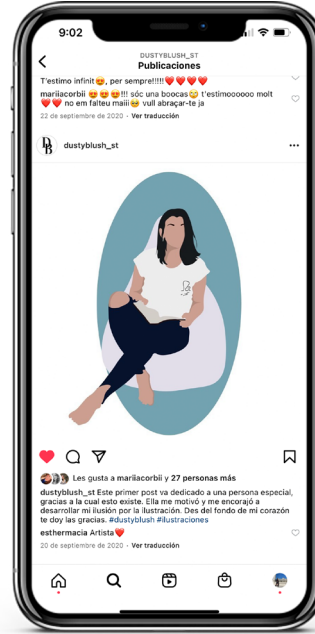
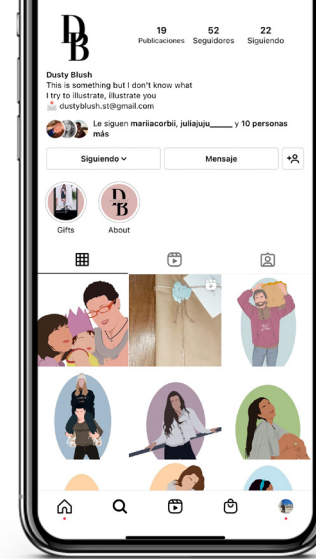
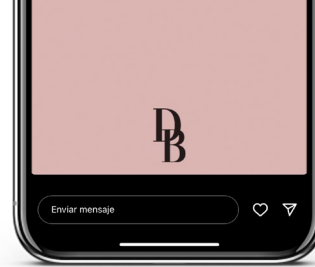
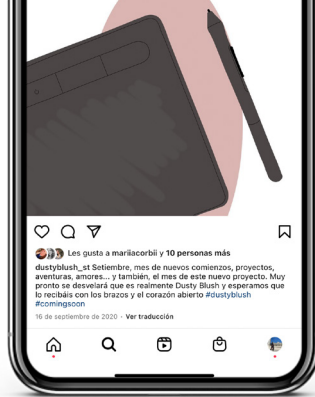
Aplicacions gràfiques

Pàgina Web



Aplicaciones gráficas

Xarxes Socials



DB

Irene Gavara Bermejo