

Dones i arts visuals a la ciutat de Girona al voltant del 1900

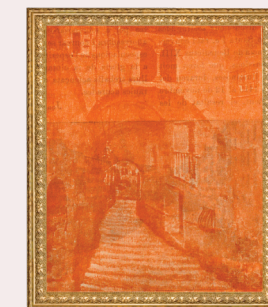


Lola Anglada i Sarriera (Barcelona, 1896-Tiana, 1984)

Josepa Porrás Castellano (Olot, ?)



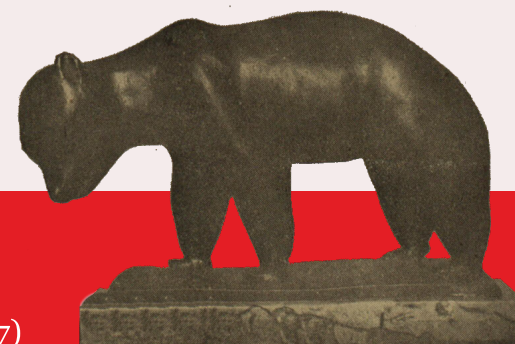
Àngela Dalmau Casademont (Palamós, 1878- Girona, 1957)



Mela Mutermilch (Varsòvia, 1876-1967)



Lluïsa Botet i Mundi (Cassà de la Selva, 1884- València, 1941)



Hortense Bégú (Cauvós, 1890- París, 1957)