

Planero Web. Un visor en línea interactivo para la difusión de cartografía digital

Patricio Soriano y Eva Rabasco
GeoInnova

**Jornadas SIG Libre - SITGE -
Junio 2022**
#siglibre2022

Presentación



Patricio Soriano Castro [@sigdeletras](#) Geógrafo y desarrollador. Responsable del Área de SIG y Desarrollo de Geoinnova.



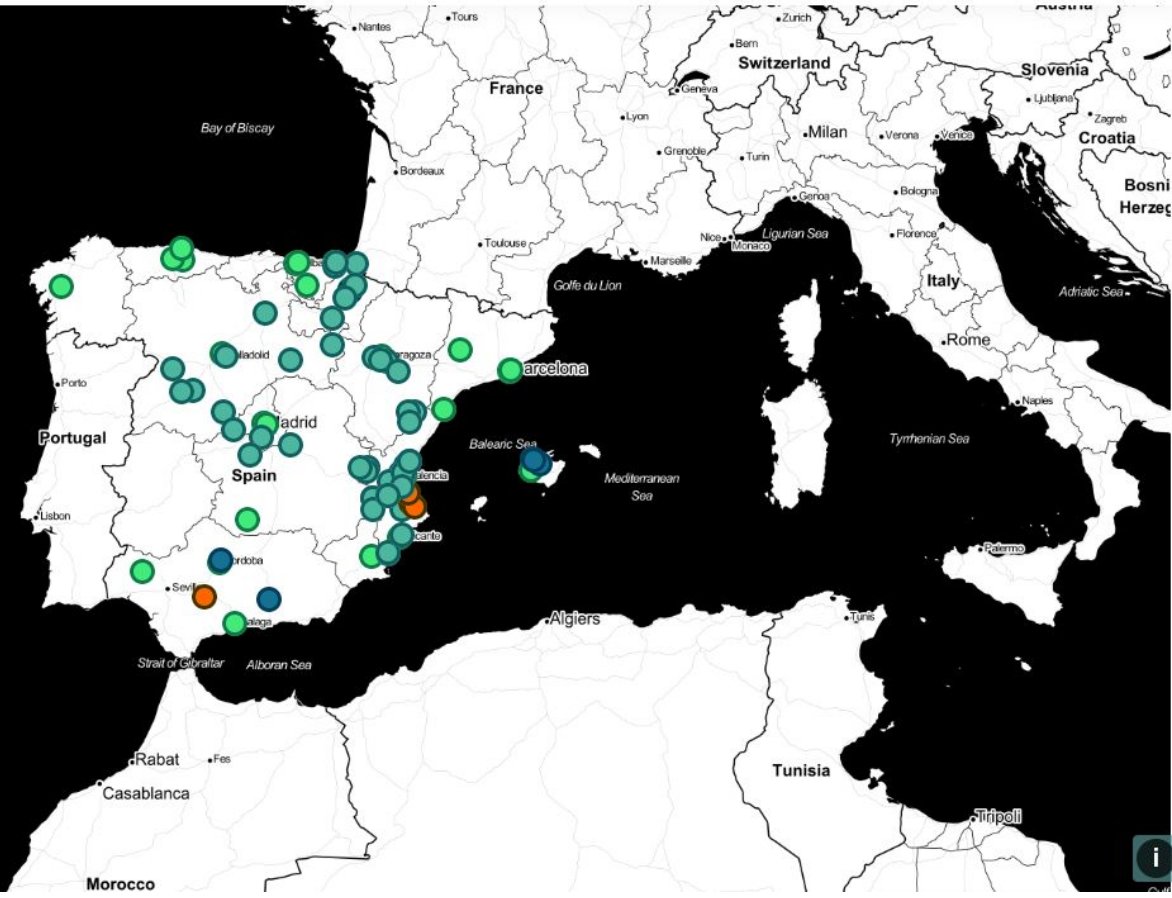
Eva Rabasco [@EMRabasco](#) Full Stack Developer. Área de SIG y Desarrollo de Geoinnova.


+
-
Geoinnova
Visor de Proyectos

Map navigation icons: pan, zoom, home, full screen

Tipos de Proyectos

- Formación
- SIG-Desarrollo
- Proyectos Ambientales
- Turismo





La idea-necesidad
¿Qué es Planero Web?
¿A quién va dirigido?

¿Cómo surgió la idea-necesidad?

- Obligatoriedad y necesidad de acceso público
- Carencia de visores de mapas (falta de infraestructuras)
- Escasa resolución/calidad.
- Problemas en la descarga de PDF de gran tamaño. GeoPDF
- Dificultad en la visualización: divisiones, acceso a las leyendas y cartelas
- Contextualización geográficas estática y única
- Sin posibilidad de mediar, consultar...

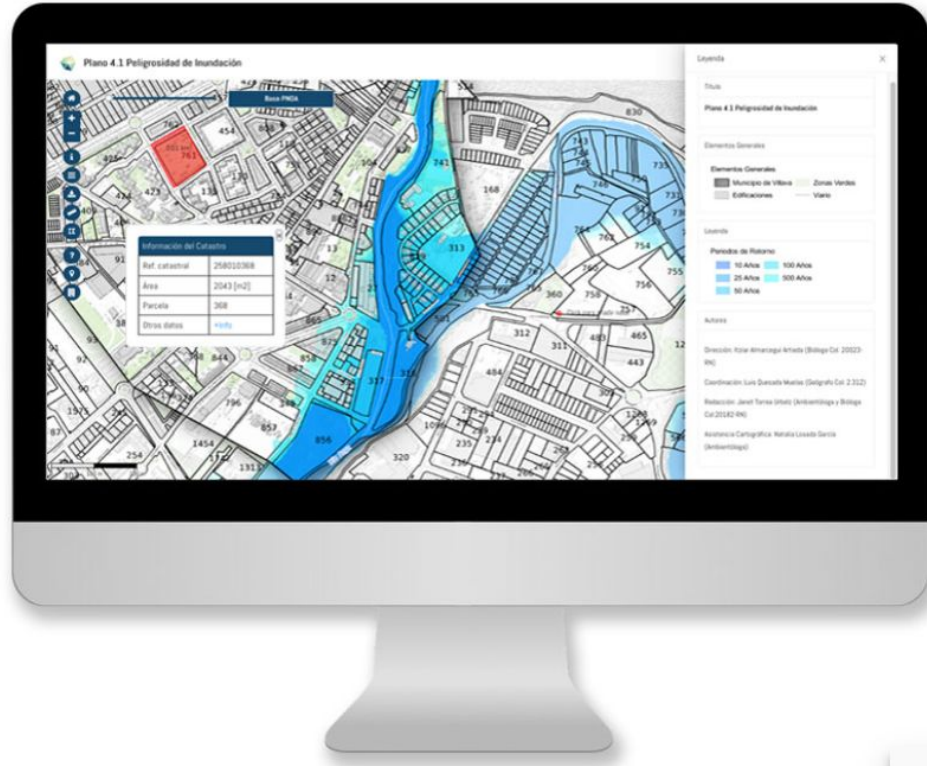
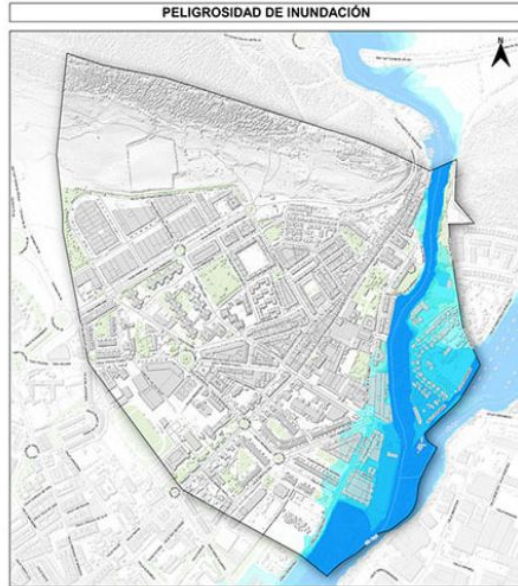
¿Qué es Planero Web?

Planero web: Aplicación web para visualizar, consultar y manejar cartografía digital

- ✓ Personalizable y corporativo
- ✓ Acceso rápido y fácil
- ✓ Útil e interactivo



¿Qué es Planero Web?



Planero Web

Explora de forma ordenada las cartografías digitales a la escala correcta, con mapas base externos al mapa principal y con datos y las funcionalidades propias de un visor SIG



Rápido



Transparente



Completo



Identidad



Manejable



Flexible



Multiplataforma



Rentable

Tecnologías



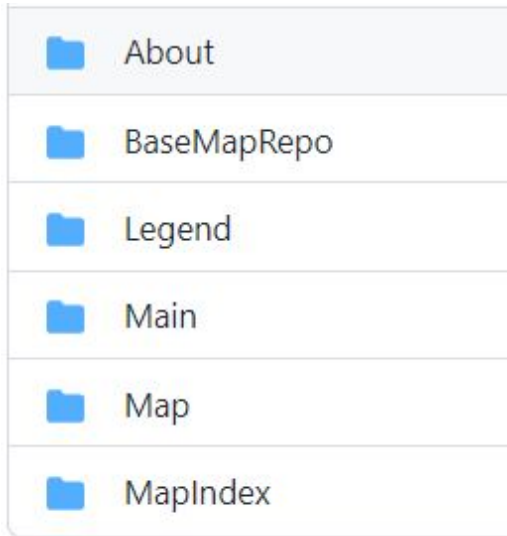
Ant Design



react-geo

Tecnologías

Diseño basado en componentes



```
1  const mapslis = [  
2    {  
3      id: 1,  
4      path: "/4-1-peligrosidad-inundacion",  
5      object: "4_1",  
6      type: "img",  
7      title: "Plano 4.1 Peligrosidad de Inundación",  
8      imgLegend: "leyenda_4_1",  
9      imgLegendGeneral: "leyenda_general",  
10     center: [-179188.21805, 5286531, 15015],  
11     extent: [-180746.249, 5285394.803, -177631.153, 5287597.396],  
12     zoom: 16,  
13     minZoom: 14,  
14     maxZoom: 18,  
15     addvector: false,  
16     cadastre: "navarra",  
17     base: [],  
18     authors: autores1,  
19   }  
20 ]
```

Flujo



01 Nos reunimos y nos informas de tu iniciativa.

02 Recibimos tu documentación y nos encargamos de todo lo demás.

03 Gestionamos, georeferenciamos y extraemos los datos para tratarlos y crear la página web y el catálogo online.

04 Integramos y desplegamos la aplicación y la subimos por FTP en tu alojamiento. **¡Y queda lista para su uso!**



Planero Web

Solución interactiva para consulta de planos

Accede

Más información [Asociación Geoinnova](#)

Plano 4.1 Peligrosidad de Inundación

0%

Base OSM



Índice

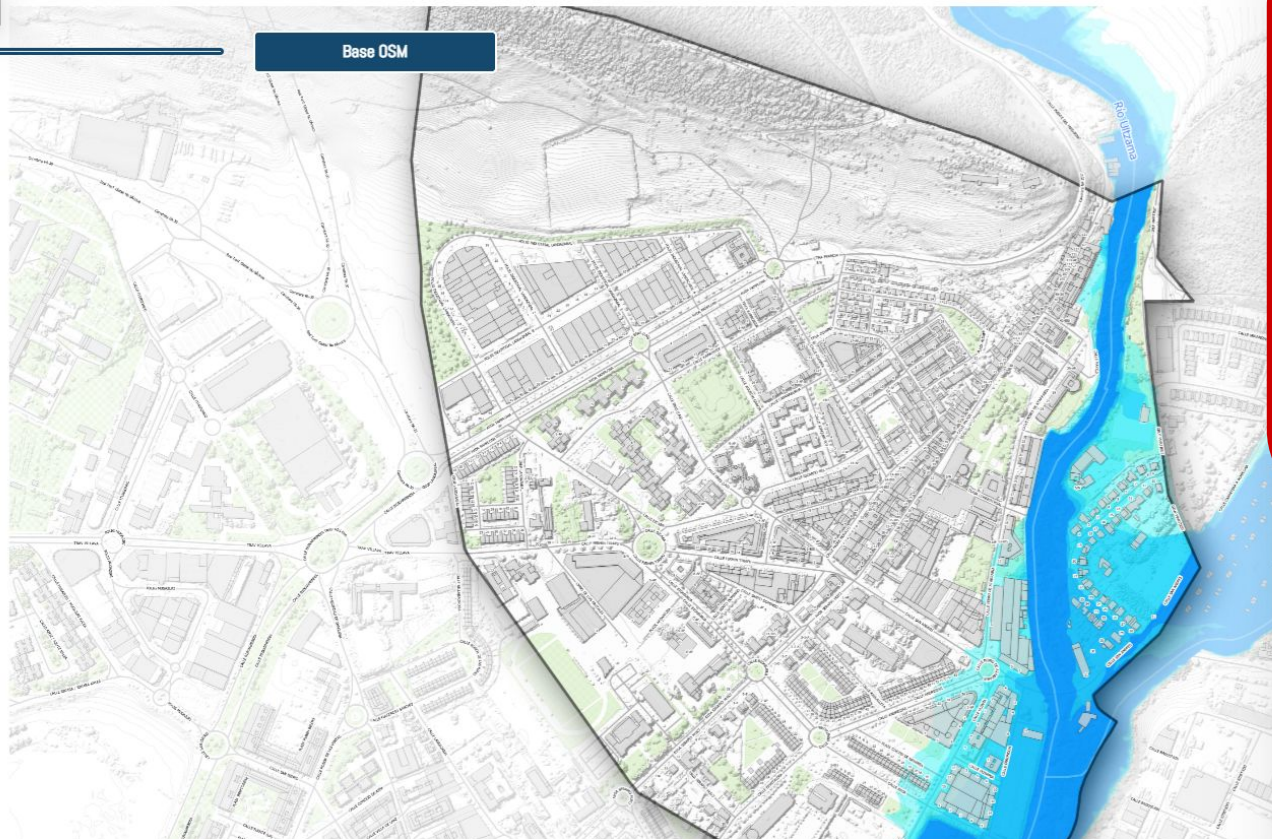


- 🔖 Plano 4.1 Peligrosidad de Inundación
- 🔖 Plano 4.2 Período de Retorno ZI
- 🔖 Plano 4.3.3 Zonas con Baja Probabilidad de Inundación
- 🔖 Plano 4.4 Zonas afectadas por riesgos a la población
- 🔖 Plano 5 Zonificación del Riesgo - Fases
- 🔖 Plano 6 Red de Alcantarillado
- 🔖 Adaptación- Revisión PGOU de Teruel :: PI 2.1 Usos del suelo

Plano 4.1 Peligrosidad de Inundación

0%

Base OSM



Índice

- ☞ Plano 4.1 Peligrosidad de Inundación
- ☞ Plano 4.2 Período de Retorno ZI
- ☞ Plano 4.3.3 Zonas con Baja Probabilidad de Inundación
- ☞ Plano 4.4 Zonas afectadas por riesgos a la población
- ☞ Plano 5 Zonificación del Riesgo - Fases
- ☞ Plano 6 Red de Alcantarillado
- ☞ Adaptación- Revisión PGOU de Teruel :: PI 2.1 Usos del suelo



Plano 4.2 Período de Retorno ZI



Legenda

Título

Plano 4.2 Período de Retorno ZI

Legenda

Elementos Generales

- Municipio de Villava
- Edificaciones
- Zonas Verdes
- Viaro

Periodos de Retorno

- 10 Años
- 50 Años
- 100 Años
- 500 Años

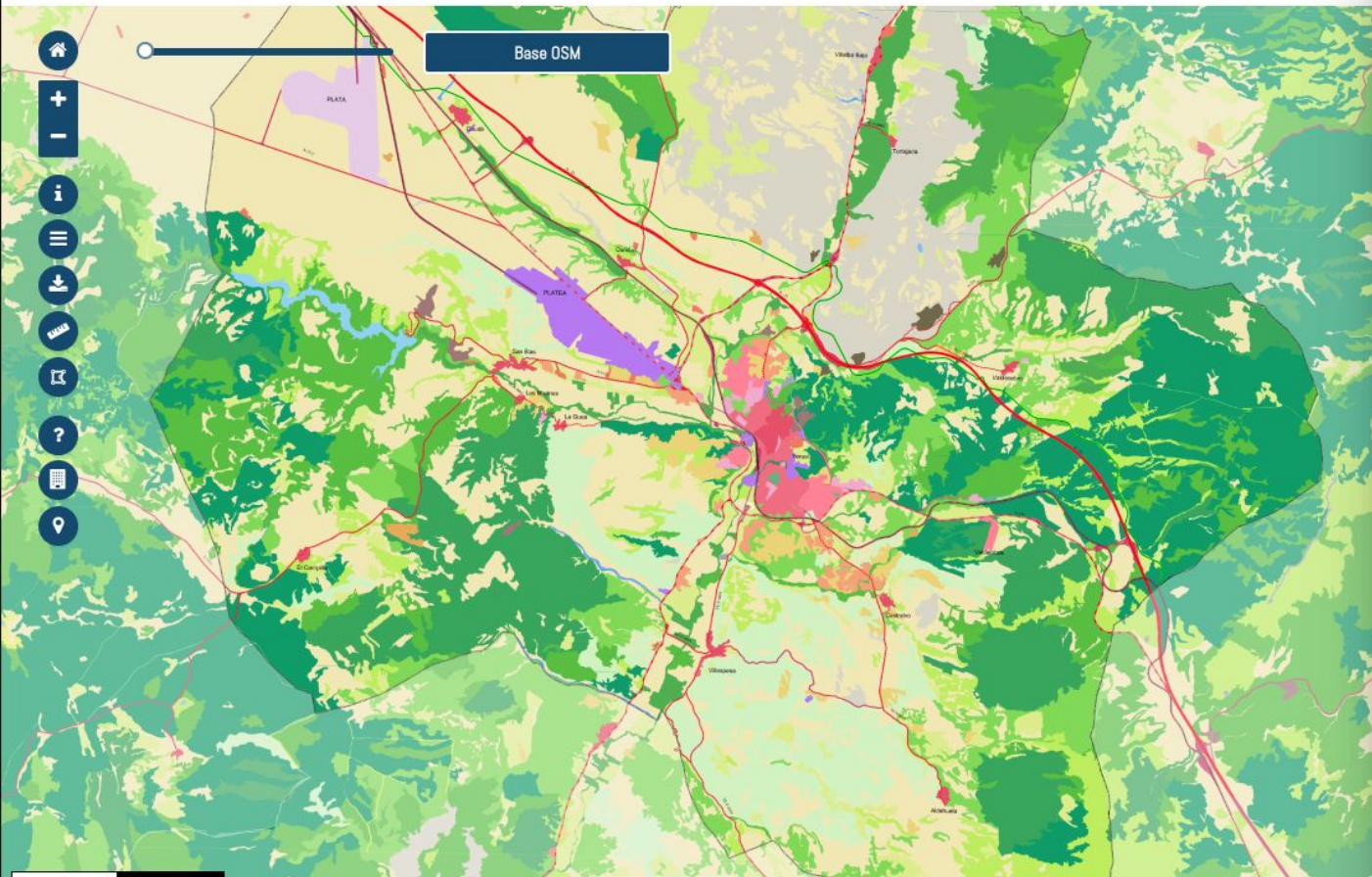
Redactores

Dirección: Itziar Almarcegui Artieda (Bióloga Col. 20023-RN)

Coordinación: Luis Quesada Muelas (Geógrafo Col. 2.312)

Redacción: Janet Torrea Urbelz (Ambientóloga y Bióloga Col.20182-RN)

Asistencia Cartográfica: Natalia Losada García (Ambientóloga)



-
-
-
-
-
-
-
-
-
-
-

Adaptación- Revisión PGOU de Teruel :: PI 2.1 Usos del suelo

Legenda

ESTRUCTURA TERRITORIAL

- TÉRMINO MUNICIPAL
- AUTOVÍA
- CARRETERAS NACIONALES
- CARRETERAS AUTONÓMICAS, LOCALES Y OTRAS
- FERROCARRIL
- VÍA VERDE

USOS DEL SUELO

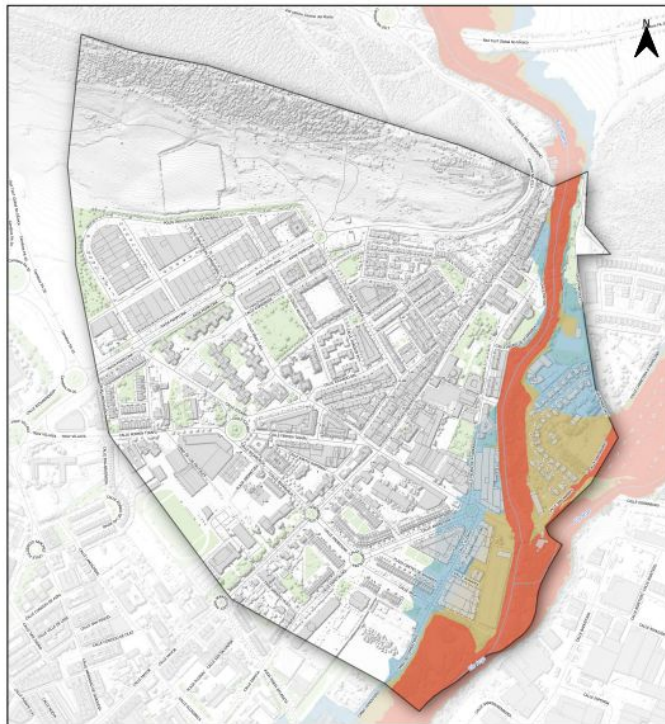
| | |
|--|--|
| | |
| | |
| | |
| | |
| | |
| | |
| | |
| | |
| | |
| | |
| | |
| | |
| | |
| | |
| | |
| | |
| | |
| | |

Fuente: Sistema de Información sobre Ocupación del Suelo de España (SIOSE)



1

ZONAS INUNDABLES



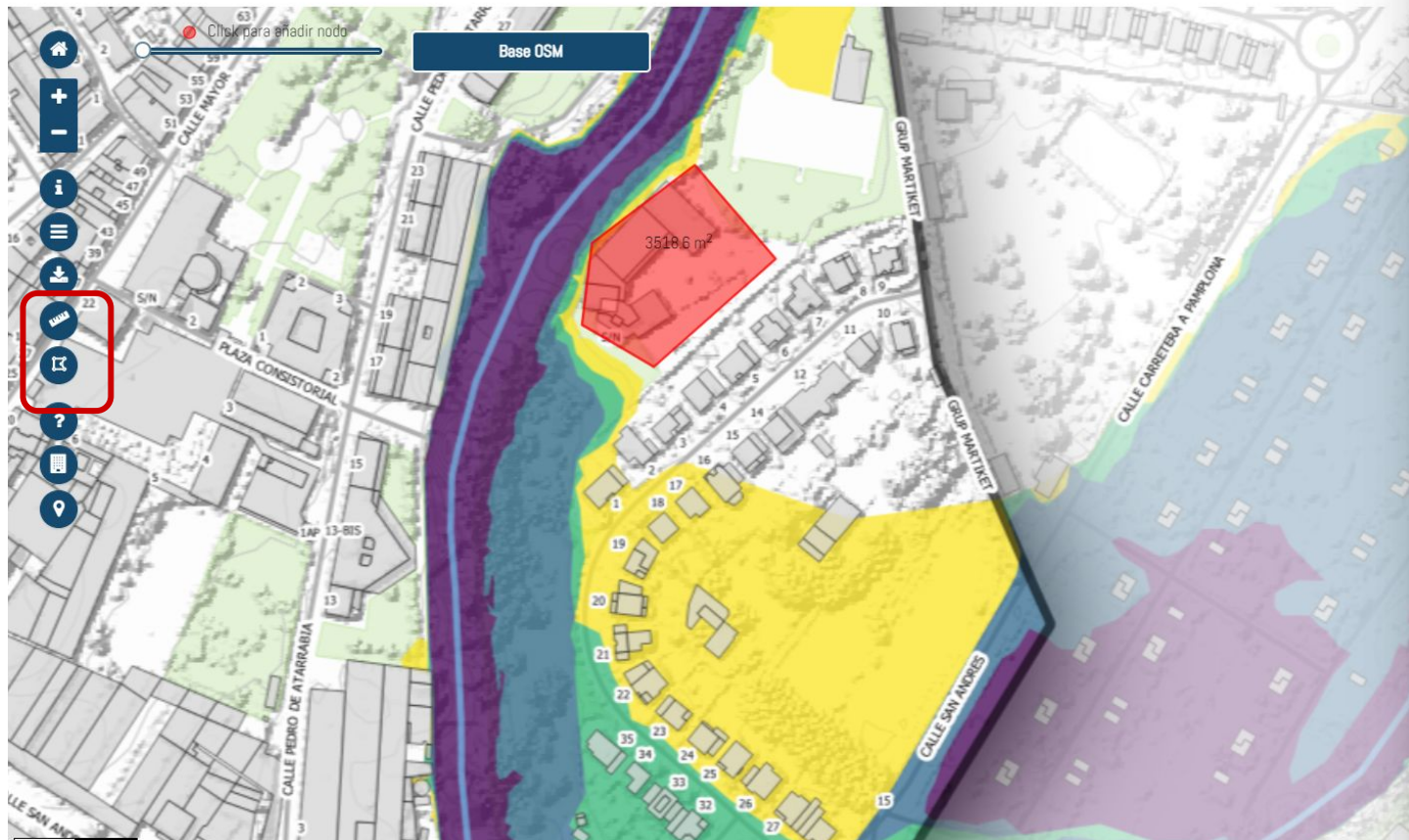
PLAN DE EMERGENCIAS ANTE EL RIESGO DE INUNDACIÓN DEL T.M DE VILAVA/ATARRABIA

APÉNDICE 4. MAPAS DE PELIGROSIDAD Y RIESGO

| | | |
|-----------------------------|--|---|
| <p>ESCALA</p> <p>1:5000</p> | <p>SISTEMA DE COORDENADAS CARTOGRAFICAS</p> <p>SRC: ETRS89 UTM Zona 30N Proyección: Transversa de Mercator Datum: ETRS89</p> | <p>AUTORES</p> <p>Elaborado: Iker Arriola y Mikel Blázquez (C/ 2023/000) Consultado: Iker Arriola y Mikel Blázquez (C/ 2023/000) Revisado: Iker Arriola y Mikel Blázquez (C/ 2023/000) Aprobado: Concejal/a: Iker Arriola y Mikel Blázquez (C/ 2023/000)</p>  |
|-----------------------------|--|---|



Plano 5 Zonificación del Riesgo - Fases



Leyenda

Título

Plano 5 Zonificación del Riesgo - Fases

Leyenda

Elementos Generales

- Municipio de Villava
- Edificaciones
- Zonas Verdes
- Viaro

Fases de Emergencia

- Emergencia 0
- Emergencia 1
- Emergencia 2
- Emergencia 3

Redactores

Dirección: Itziar Almarcegui Artieda (Bióloga Col. 20023-RN)

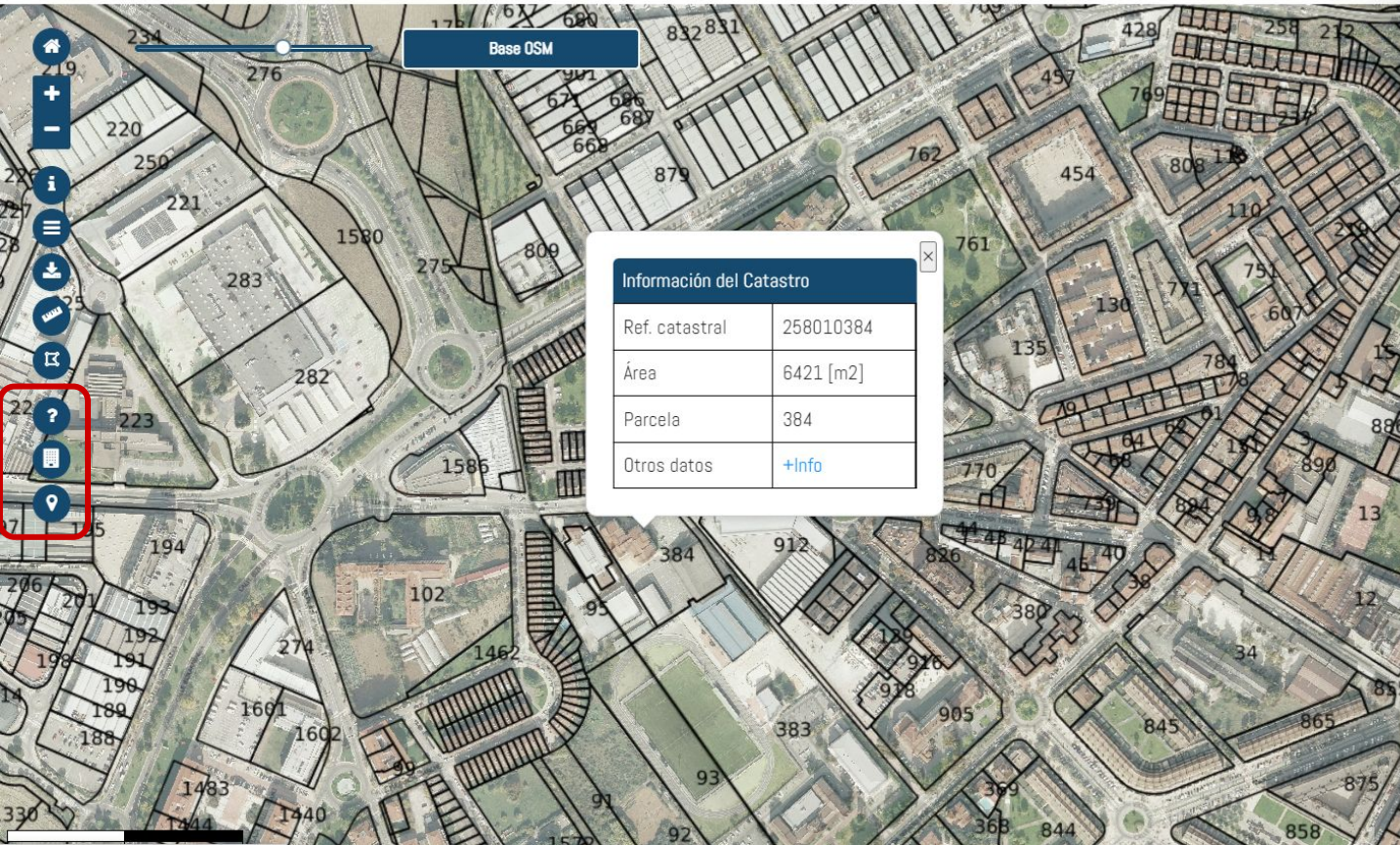
Coordinación: Luis Quesada Muelas (Geógrafo Col. 2.312)

Redacción: Janet Torrea Urbelz (Ambientóloga y Bióloga Col:20182-RN)

Asistencia Cartográfica: Natalia Losada García (Ambientóloga)



- ☐ Plano 4.1 Peligrosidad de Inundación
- ☐ Plano 4.2 Período de Retorno ZI
- ☐ Plano 4.3.3 Zonas con Baja Probabilidad de Inundación
- ☐ Plano 4.4 Zonas afectadas por riesgos a la población
- ☐ Plano 5 Zonificación del Riesgo - Fases
- ☐ Plano 6 Red de Alcantarillado
- ☐ Adaptación- Revisión PGOU de Teruel :: PI 2.1 Usos del suelo



☐ Plano 4.1 Peligrosidad de Inundación

☐ Plano 4.2 Período de Retorno ZI

☐ Plano 4.3.3 Zonas con Baja Probabilidad de Inundación

☐ Plano 4.4 Zonas afectadas por riesgos a la población

☐ Plano 5 Zonificación del Riesgo - Fases

☐ Plano 6 Red de Alcantarillado

☐ Adaptación- Revisión PGOU de Teruel :: PI 2.1 Usos del suelo

¿A quién va dirigido?

Administraciones públicas

Si eres un ayuntamiento, cabildo, mancomunidad o diputación.



Publica los mapas geográficos de la localidad en la web municipal y olvídate de los pesados e inservibles PDF.



Comunica con **transparencia** y mejora la **consulta directa, la participación** y la usabilidad para **ahorrarte tiempo en consultas y dudas**.

Empresas privadas

Si produces cartografías para urbanismo, medio ambiente o ingenierías.



Muestra a tus clientes tu propuesta profesional de planos en tu web de forma accesible, económica e interactiva.



Presenta la información de tus proyectos para **mejorar tu imagen profesional y diferenciarte de la competencia**.

Planero Web. Un visor en línea interactivo para la difusión de cartografía digital

Patricio Soriano y Eva Rabasco
GeoInnova

**Jornadas SIG Libre - SITGE -
Junio 2022**
#siglibre2022