



**Puerto de Gijón**

Autoridad Portuaria de Gijón



GOBIERNO  
DE ESPAÑA

MINISTERIO  
DE FOMENTO

Convocatoria abierta ▾

Sede ▾

Organización

Ediciones anteriores

¿Quieres patrocinar #siglibre20

# Jornadas SIG libre

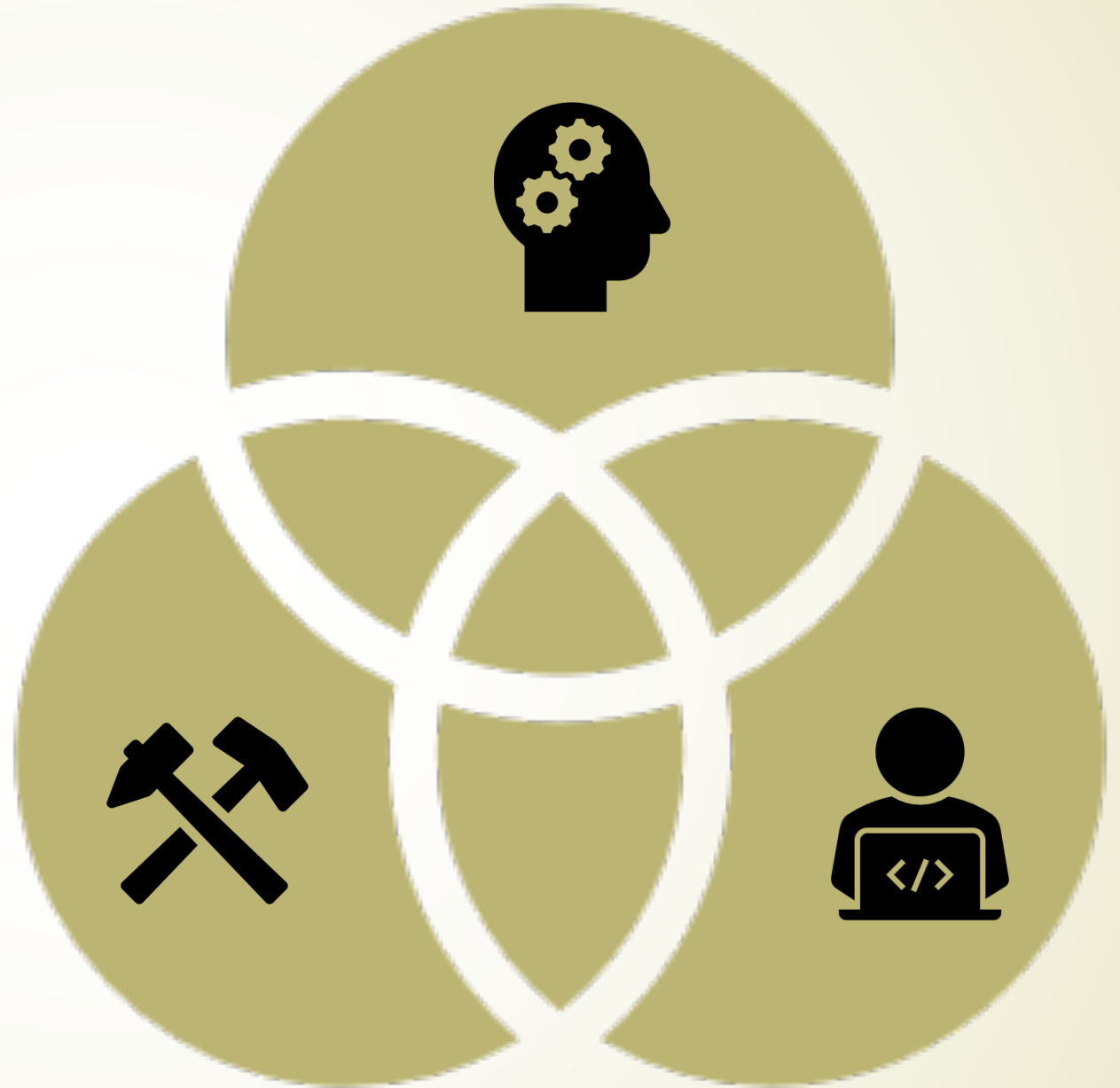
29 - 30 de mayo 2019  
Girona

GeoPortal

<https://www.puertogijon.es/>



# Requisitos



01

Desarrollo  
Propio

02

Acceso  
Interno

03

Herramienta  
de Consulta

04

Datos  
Heterogéneos

05

Integración y  
Escalabilidad



Características

- GIS
- CAPAS



- ELEMENTOS
- CONCESIONES
- BARCOS
- FOTOS 360

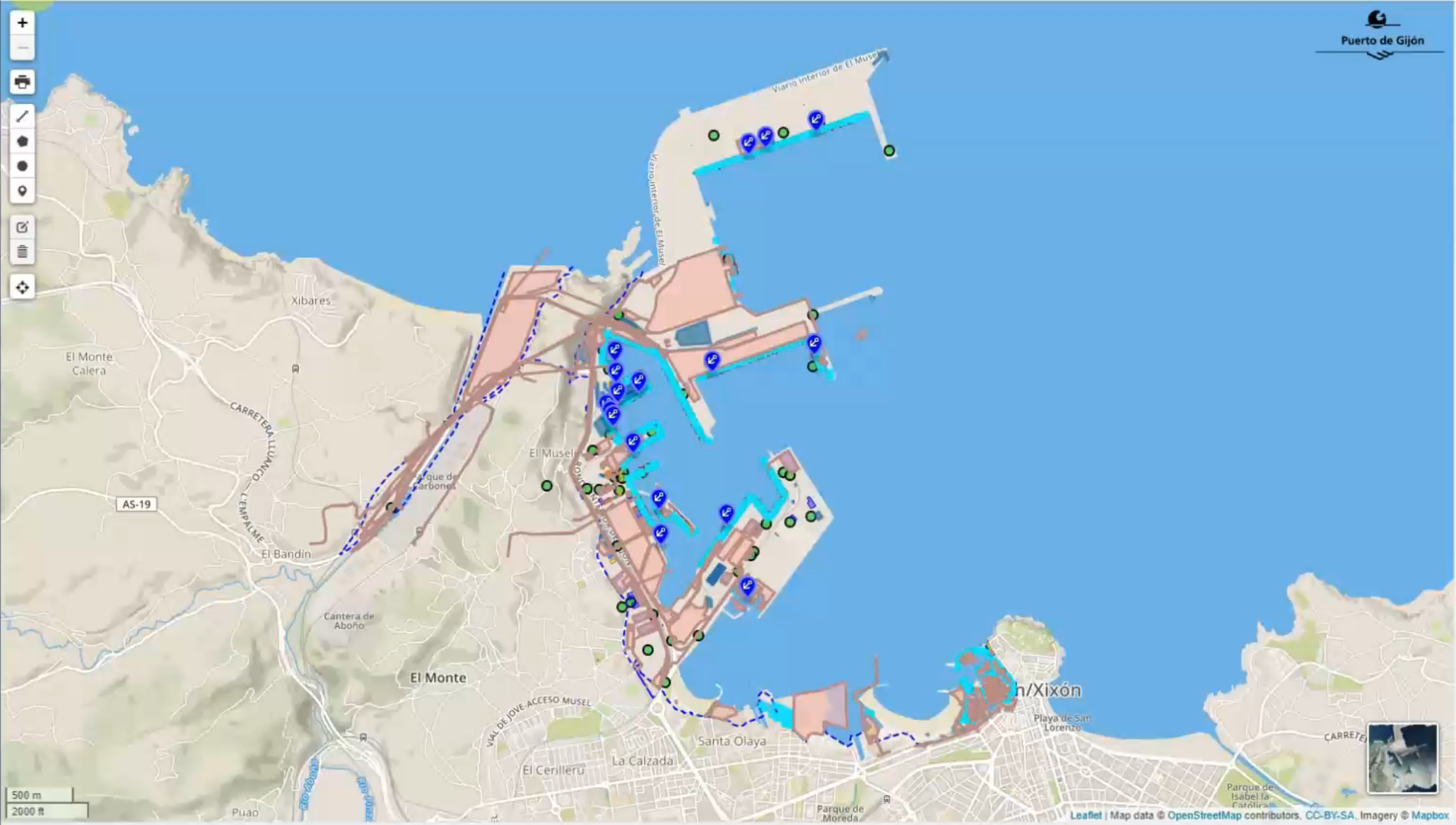


- BUSQUEDAS

# Funcionalidades

Capas

- Autoridad Portuaria Gijón
- +  Dominio Público
- +  Edificaciones
- +  Infraestructuras de Apoyo
- +  Otra Información



The screenshot displays a GIS application interface. The main map area shows a port facility with several colored overlays: a large purple rectangle, a grey rectangle, and a green area along the waterfront. A red dashed line outlines a specific section. Labels on the map include 'ACCESOS A EL-MUSEL', 'AVENIDA DE EDUARDO CASTRO', and 'DUARDO CASTRO'. A scale bar in the bottom left indicates 30m and 100ft. The bottom right of the map area contains the text 'Leaflet | Map data © OpenStreetMap contributors, CC-BY-SA, Imagery © Mapbox'. On the right side, there is a 'Capas' (Layers) panel with a list of layers and their visibility status:

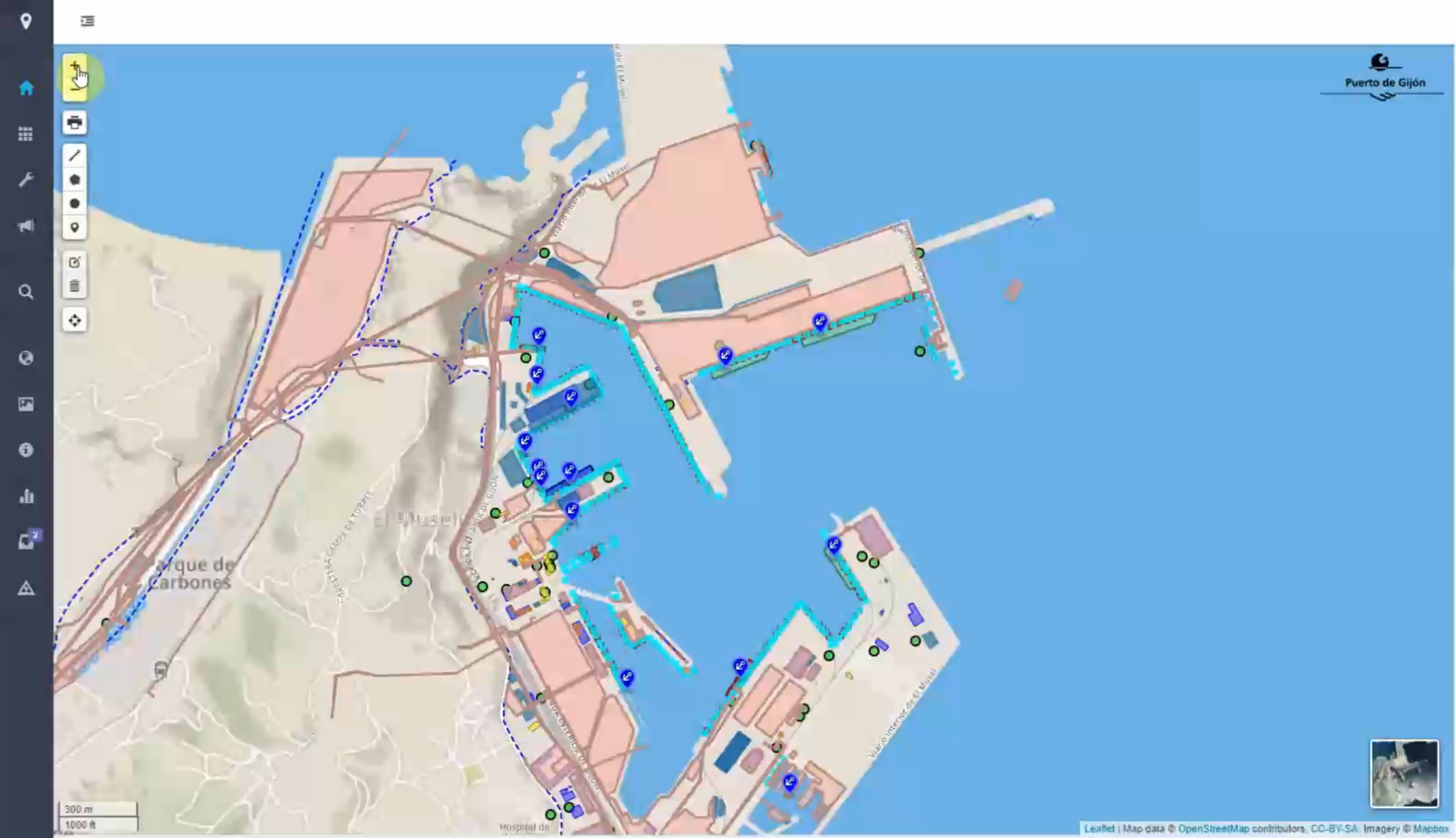
- Autoridad Portuaria Gijón
- Red de Servicios
- Mobiliario
- Infraestructuras
- Red Ferrocarril
- Geología
- Proyectos y Obras
- Límites Puerto
- Vistas 360°
- Barcos
- Objetos Dibujados

The top right corner shows a user profile icon and the name 'Francisco José'. The bottom left corner has a copyright notice: '© 2017-2019 Copyright APG. Procesando solicitud...'. The bottom right corner of the application area shows the version number '1.3'.

# Control de Capas







### Capas

- Autoridad Portuaria Gijón
- Dominio Público
- Edificaciones
- Infraestructuras de Apoyo
- Otra Información



# Visor de Elementos

The screenshot displays a GIS web application interface. The main map area shows an aerial view of the Puerto de Gijón area, with various colored polygons representing different land parcels. A pop-up window is open over a purple parcel, displaying the following information:

**SUPERFICIES\_DP - EXP1898/000071**  
Instalación de almacenamiento de petróleo asfáltico en el II Espigón del Puerto de Gijón - Alinación de Ribera - Colocación de muelle en dominio público portuario  
Concesion Titular:  
DITECPESA, S.A.

On the right side, there is a 'Capas' (Layers) panel with the following categories and items:

- Autonadía Portuaria Gijón
  - Dominio Público
    - Concesiones Actuales
    - Autonizaciones/Entordecidas
  - Límites Actuales
    - Operaciones Actuales
    - Zonas Generales
    - Parcelas Catastrales
- Edificaciones
  - Edificios
  - Naves
  - Centros Transformación
- Infraestructuras de apoyo
  - Balardes
  - Mofensas
- Otra información

The interface includes a top navigation bar with the user name 'Flaminio José', a search icon, and a 'Puerto de Gijón' title. A vertical toolbar on the left contains various map navigation tools. A scale bar in the bottom left indicates 20m and 100m. The bottom right corner shows a small satellite view inset and copyright information: '© 2017-2019 Copyright APC.' and 'Imagery © Mapbox'.

# Visor de Concesiones





Barcos - SEABOURN OVATION  
2019-05-17 13:13:16

Información

NOMBRE	SEABOURN OVATION
BANDERA	Bahamas
TIPO	Passenger Ship
ESLORA	210 x 36 m
PESOMUERTO	7600
DESTINO	PTLIS-ESPGJ
RUMBO	241
DETALLES	<a href="#">Marine Traffic Details</a>
SHIPID	5348106
IMO	9764968
MMSI	311000566

© 2017-2019 Copyright AP6.



# Visor de Buques

Puerto de Gijón

Capas

- Autoridad Portuaria Gijón
  - Dominio Público
    - Concesiones Actuales
    - Autorizaciones Actuales
  - +  Locales Actuales
    - Operaciones Actuales
    - Zonas Generales
    - Parcelas Catastrales
- Edificaciones
  - Edificios
  - Naves
  - Centros Transformación
- Infraestructuras de Apoyo
  - Bolardos
  - Defensas
- +  Otra Información

30 m  
100 ft

Leaflet | Map data © OpenStreetMap contributors, CC-BY-SA, Imagery © Mapbox

© 2017-2019 Copyright APG.  
Esperando a api.tiles.mapbox.com...

DP-CON-1996-007...pdf

Mostrar todo

# Visor de Fotografías 360°



# Autoridad Portuaria de Gijón

(Ejemplos de consultas)

alv|

I

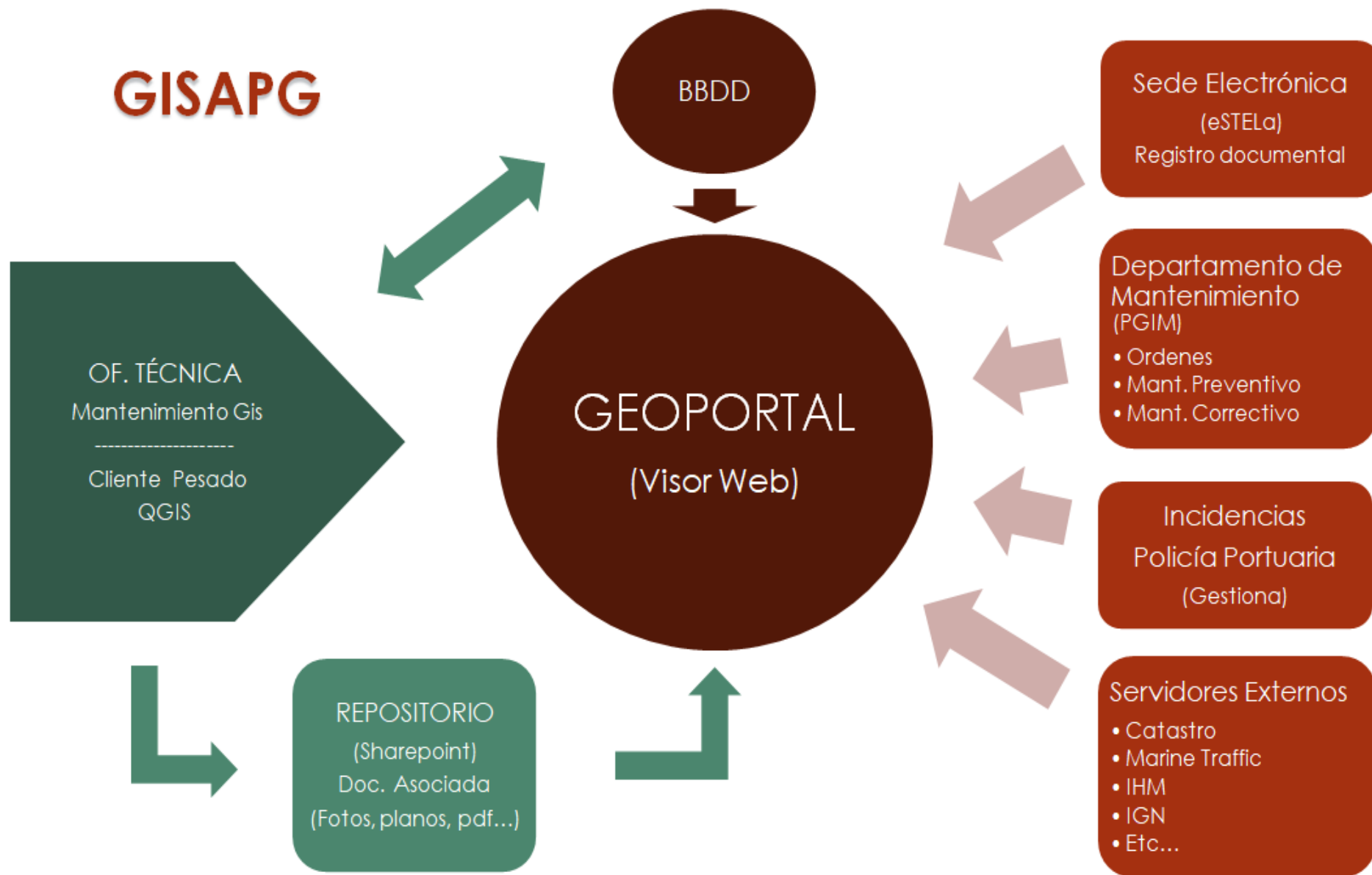


alvar\*





# GISAPG



# Proyectos

- Vistas 360°
- StreetView
- Cálculo de rutas
- Nube de Puntos
- 3D
- Indoor
- Integración eGestiona, GIM, ...

