



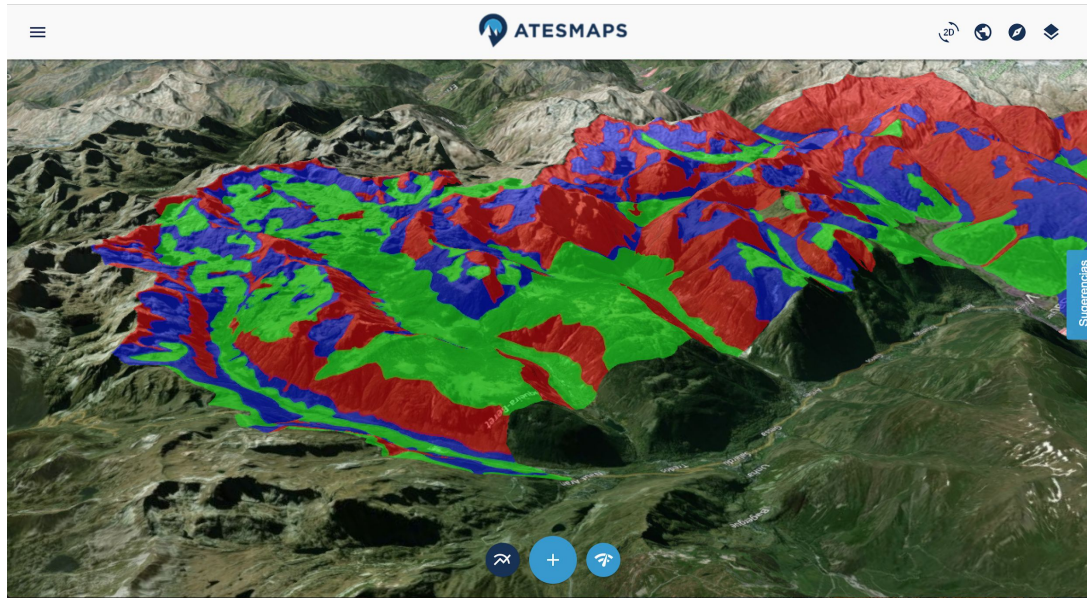
**ATESMAPS**

[www.atesmaps.com](http://www.atesmaps.com)

# Atesmaps

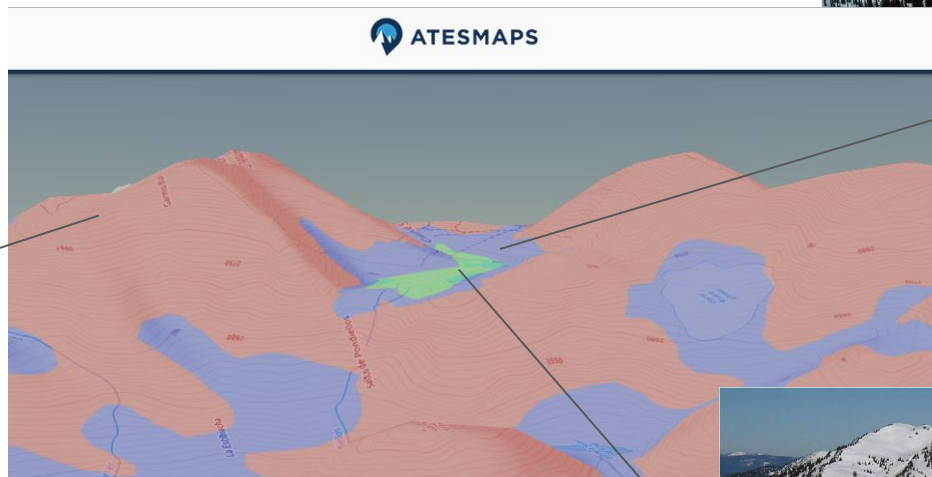
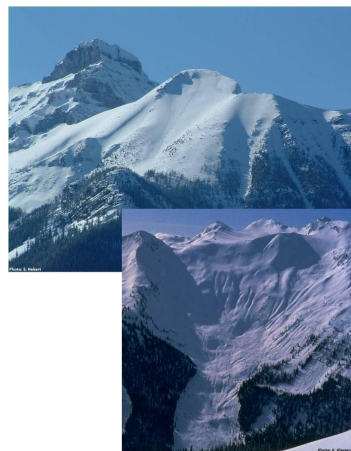
Cartografia d'allaus en 3d dels Pirineus:

ATES, cartografia d'allaus i anàlisi del terreny. Carrega un track i planifica l'activitat de forma òptima.

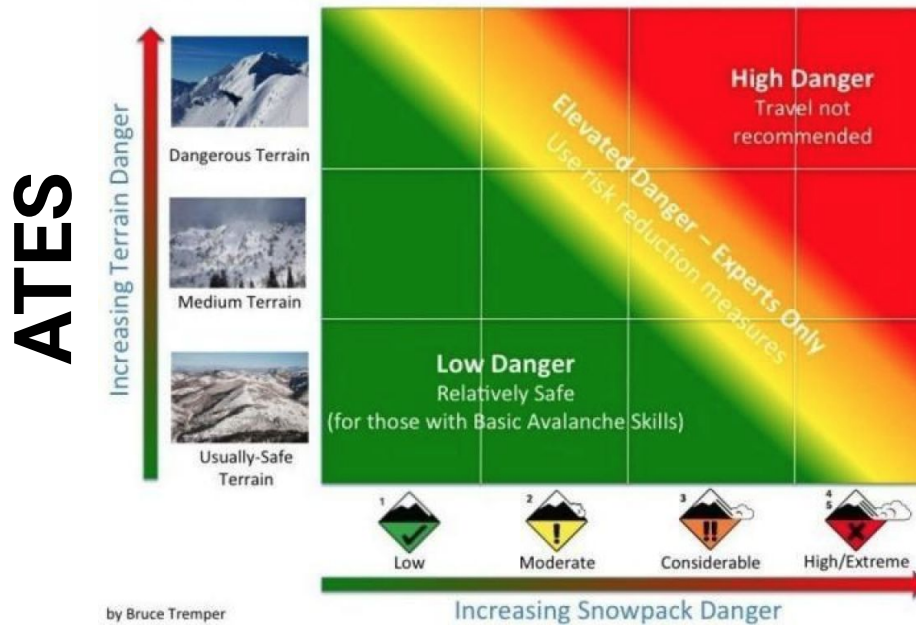


# Què és ATES?

Avalanche Terrain Exposure Scale. 3 nivells



# Avaluador de condicions / Trip Planner



## Butlletí Perill Allaus (BPA)

# Com funciona Atesmaps?

1. Llegeix el BPA de la zona on tens previst anar

2. Carrega la ruta que estàs valorant fer

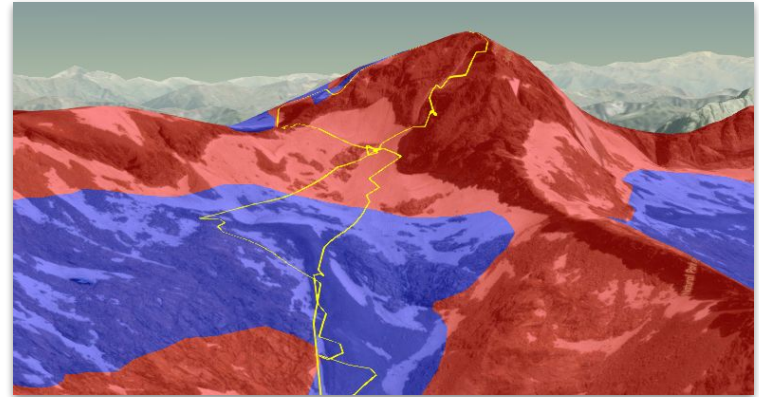
**Boletín Peligro de Aludes**  
Emitido 22/12/2017 a las 08:00  
Válido 22 y 23/12/2017

**Peligro 24h.** **Distribución** **Problema** **Peligro 48h.**

**LIMITADO 2**

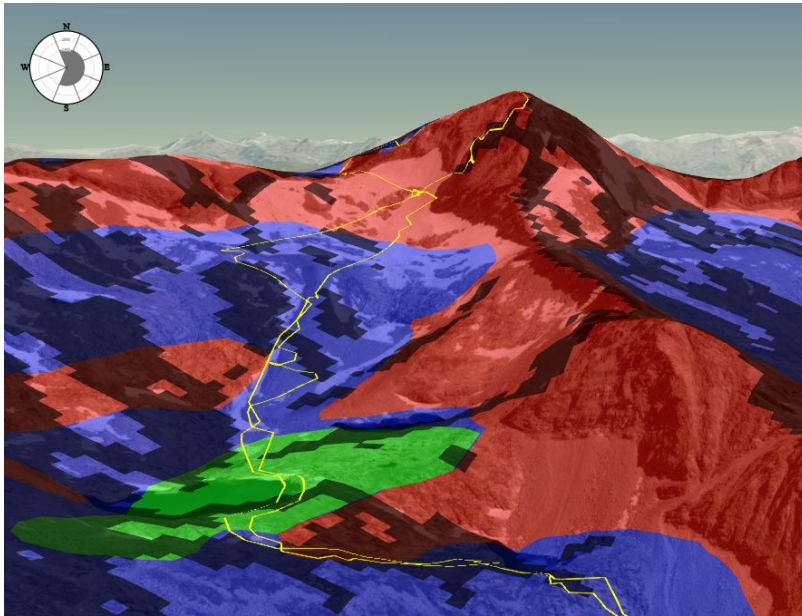
**LIMITADO 2**

El humedecimiento de la nieve fue especialmente efectivo ayer. Aunque la isocero no pasó de los 2200 m, la nieve se transformó en todas las cotas y orientaciones, y esta noche ha vuelto a rehelar. Estos cambios van estabilizando las placas, que pensamos que ya sólo pueden ser inestables en laderas frías de manto delgado por encima de los 2200 m. Hay que tener todavía buenos conocimientos de gestión el riesgo de aludes para aventurarse en terreno complejo de estas características. Además, de cara a la tarde y sobre todo mañana se repetirán los deslizamientos en terreno habitual.

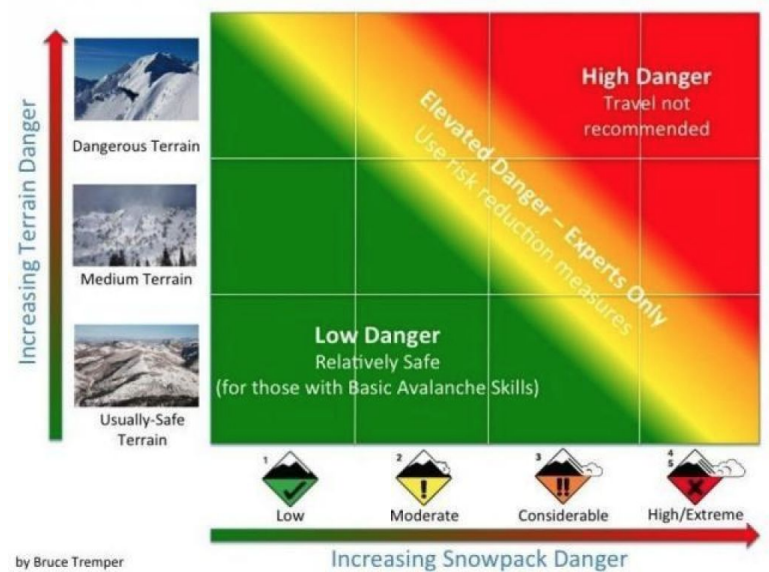


# Com funciona Atesmaps?

3. Selecciona les alçades, les orientacions i els pendents amb més perillositat



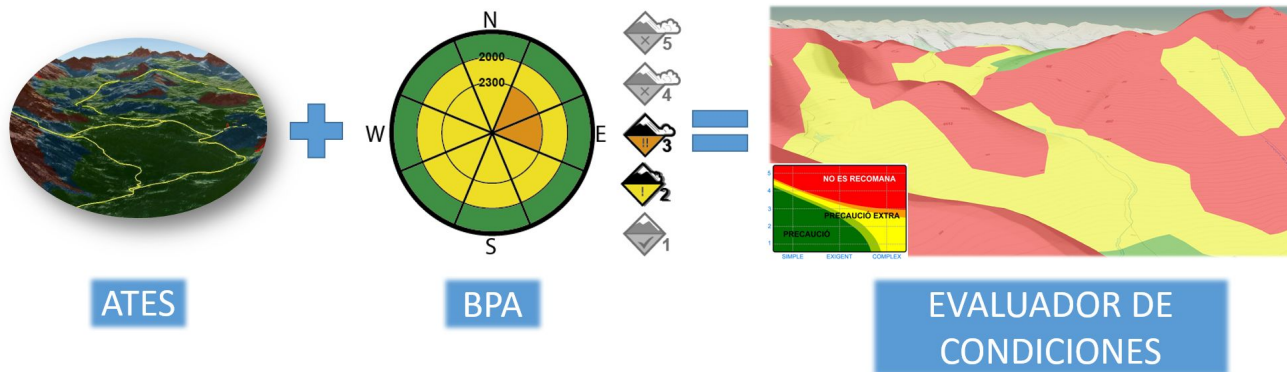
4. Valora el risc al que t'exposaràs gràcies a l'avaluador de condicions.



# Passat, present i futur

Adaptació als requeriments de la comunitat tècnica nivòloga.

Al 2018 la informació de l'avaluador de condicions es mostrava al mapa.

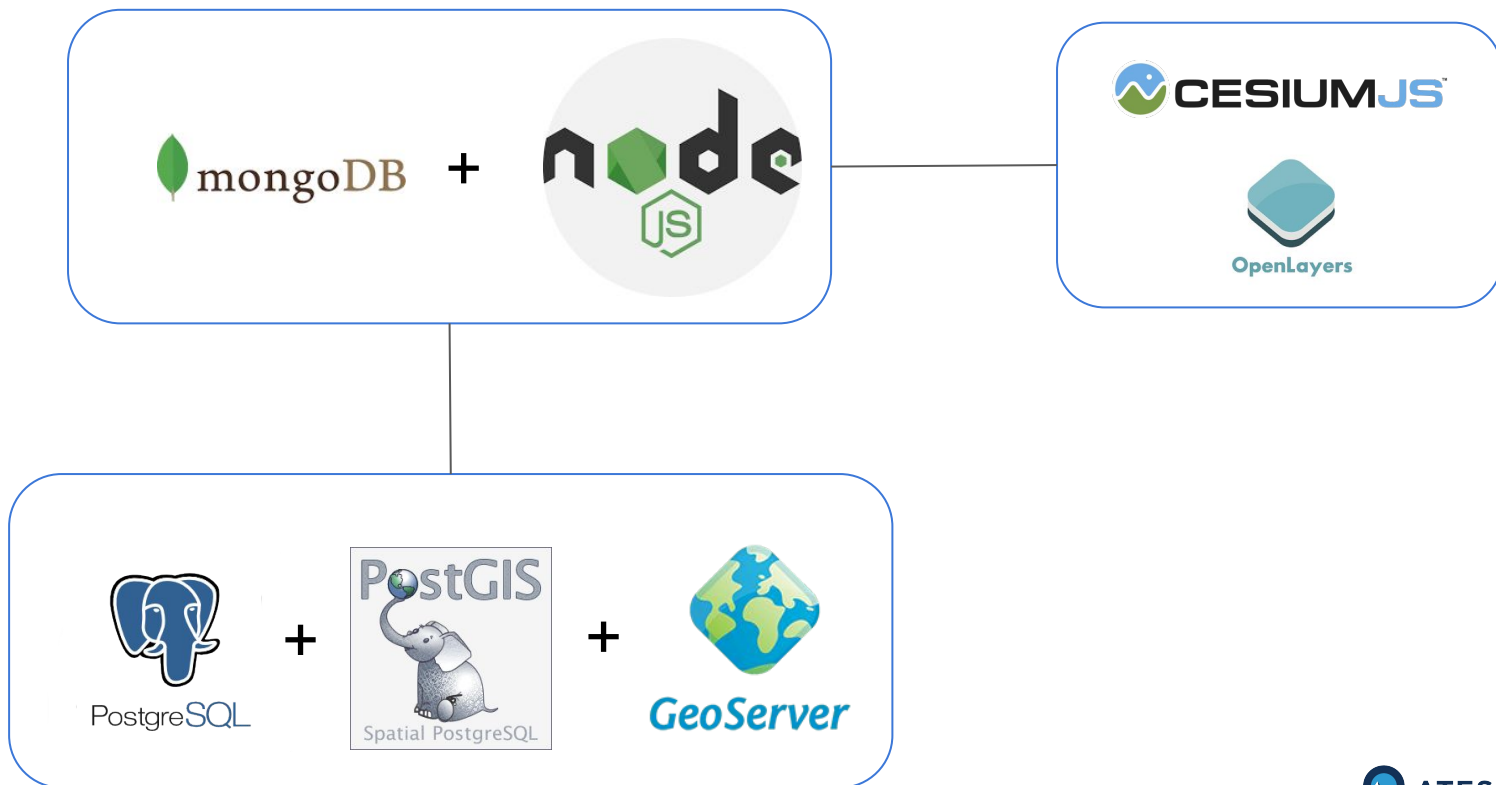


Al 2019 es l'usuari qui, de forma proactiva, trasllada la informació del BPA damunt el mapa i consulta l'avaluador de condicions.

Al 2020 pretenem consolidar el comportament del 3D, eines d'edició, comptes d'usuaris, app mòbil, etc.

**PARTNERS WELCOME**

# Arquitectura tècnica





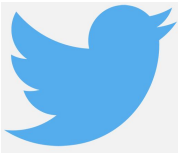
# Números 2018

## ANALYTICS

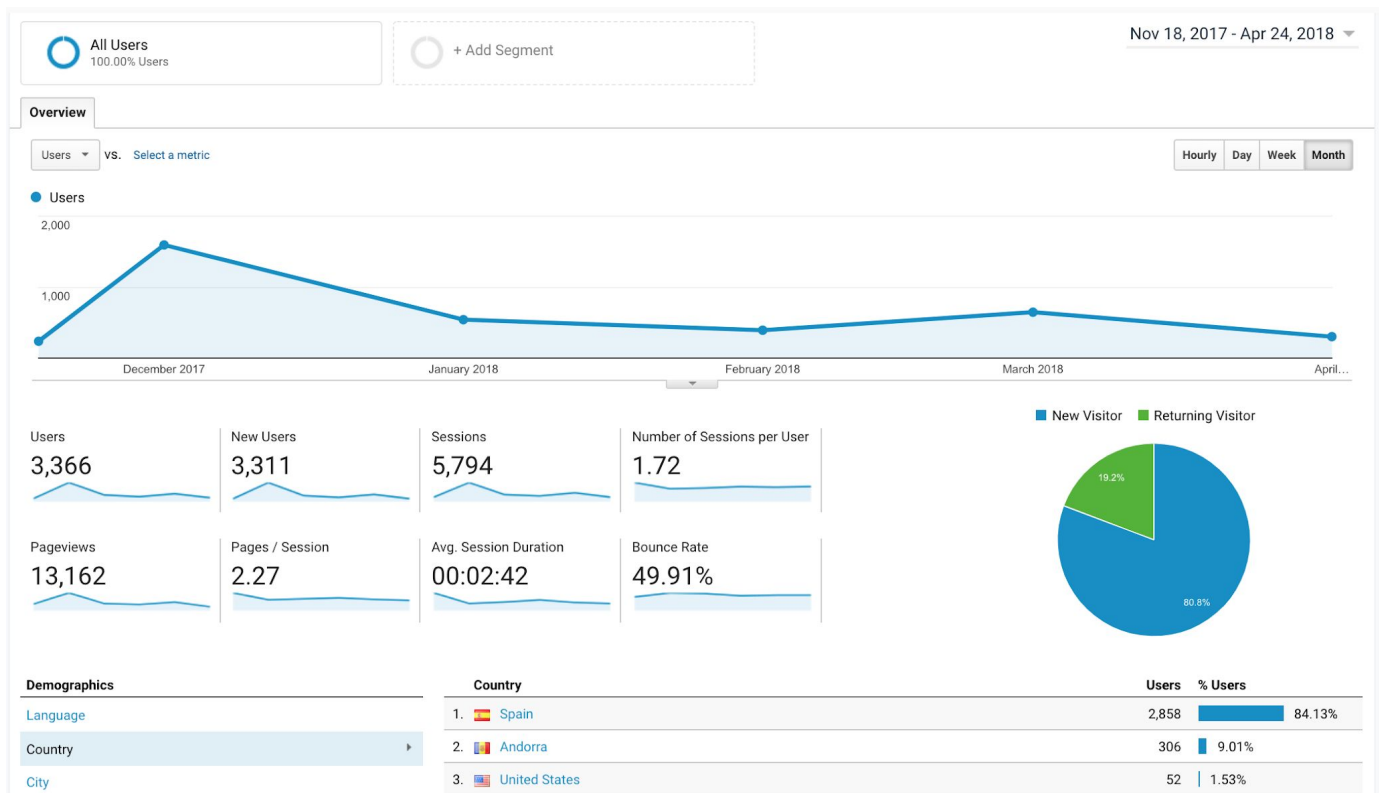
BUTTON



# Xarxes socials







# Usuaris i Sessions 2018



# Usuaris per ciutat

City	Users	% Users
1. Barcelona	1,169	31.16%
2. (not set)	495	13.19%
3. Madrid	328	8.74%
4. Andorra la Vella	217	5.78%
5. Zaragoza	113	3.01%
6. Lleida	106	2.83%
7. Bilbao	96	2.56%
8. San Sebastian	72	1.92%
9. Pamplona	60	1.60%
10. Valencia	58	1.55%

# Usuaris per dispositiu

Operating System	Users	% Users
1. Android	1,332	 39.53%
2. Windows	934	 27.72%
3. iOS	832	 24.69%
4. Macintosh	225	 6.68%
5. Linux	40	1.19%
6. Windows Phone	5	0.15%
7. (not set)	2	0.06%

# Equip Atesmaps



**Josep Ramisa**

Tècnic en sistemes d'informació geogràfica. Apassionat de la muntanya



**Roger Calaf**

Creatiu tecnològic i enginyer informàtic. Apassionat dels esports en general.



[www.atesmaps.com](http://www.atesmaps.com)