



Serra de Montgrony



ES 5120024

DESCRIPCIÓ GENERAL

- Localització: Prepirineu. Entre el Berguedà i el Ripollès.
- Compost per 6 municipis. Sense nuclis de població dins del LIC.
- Extensió: 3804 ha.
- LIC + ZEPA (2004)



VALORS

- Alta biodiversitat —> 2 bioregions.
- Bon estat de conservació.
- 12 hàbitats d'interès comunitari i 18 aus de prioritària conservació.
- Gran patrimoni arquitectònic i cultural.
- Connectivitat.



PROBLEMÀTICA

- Esports a la natura sense regular.
- Visites massives.
- Manca d'educació ambiental.
- Falta d'estudis tècnics.
- Manca de gestió forestal.
- Abandonament de la ramaderia extensiva.

PROCÉS D'ELABORACIÓ

Recerca bibliogràfica

Enquesta qualitativa
(Agents socioambientals)

Estudi de percepció

Anàlisi DAFO

Proposta de 16 fitxes d'actuació:

1. Gestió de l'activitat micològica
2. Cranc de riu autòcton (*Austroptamobius papilles*)
3. Xarxa elèctrica
4. Ús públic
5. Boscos autòctons
6. Rapinyaires
7. Comunitats de roquissars
8. Rat penat d'orelles dentades (*Myotis emarginatus*)
9. Pastures i matollars
10. Flora amenaçada
11. Gall fer (*Tetrao urogallus*)
12. Picot negre (*Dryocopus martius*)
13. Perdigu Xerra (*Perdix perdix hispaniensis*)
14. Mussol pirinenc (*Aegolius funereus*)
15. Trençalòs (*Gypaetus barbatus*)
16. Connectivitat

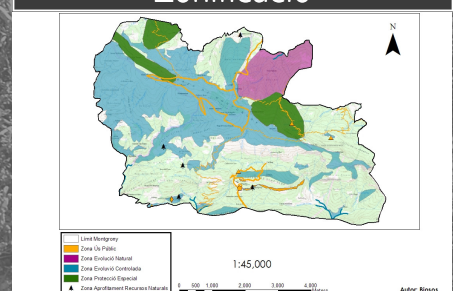
Temàtiques

- Biodiversitat
- Aprofitament dels recursos naturals
- Turisme
- Esports
- Educació ambiental i divulgació

Intruments de suport a la gestió

1. INFORMACIÓ I SENSIBILITZACIÓ
2. FORMACIÓ
3. INVESTIGACIÓ
4. EDUCACIÓ AMBIENTAL

Zonificació



Pla de Gestió