

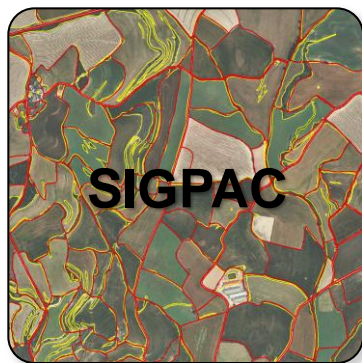


Datos abiertos georeferenciados al servicio del sector agrario



El Departamento de Agricultura pone a disposición de todos los ciudadanos gran cantidad de datos georeferenciados que tienen su origen en la gestión de las ayudas comunitarias.

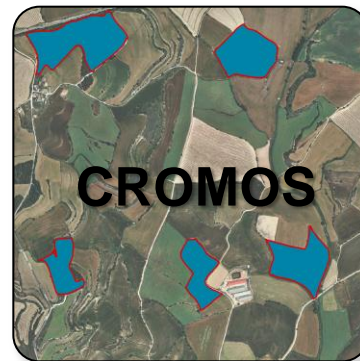
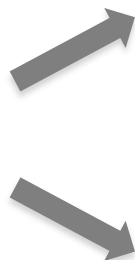
Objetivo: colaborar en la mejora y la modernización del sector agrario.



2005
2012



DECLARACIÓN
CULTIVOS DE LOS
AGRICULTORES



2005
2011



2015

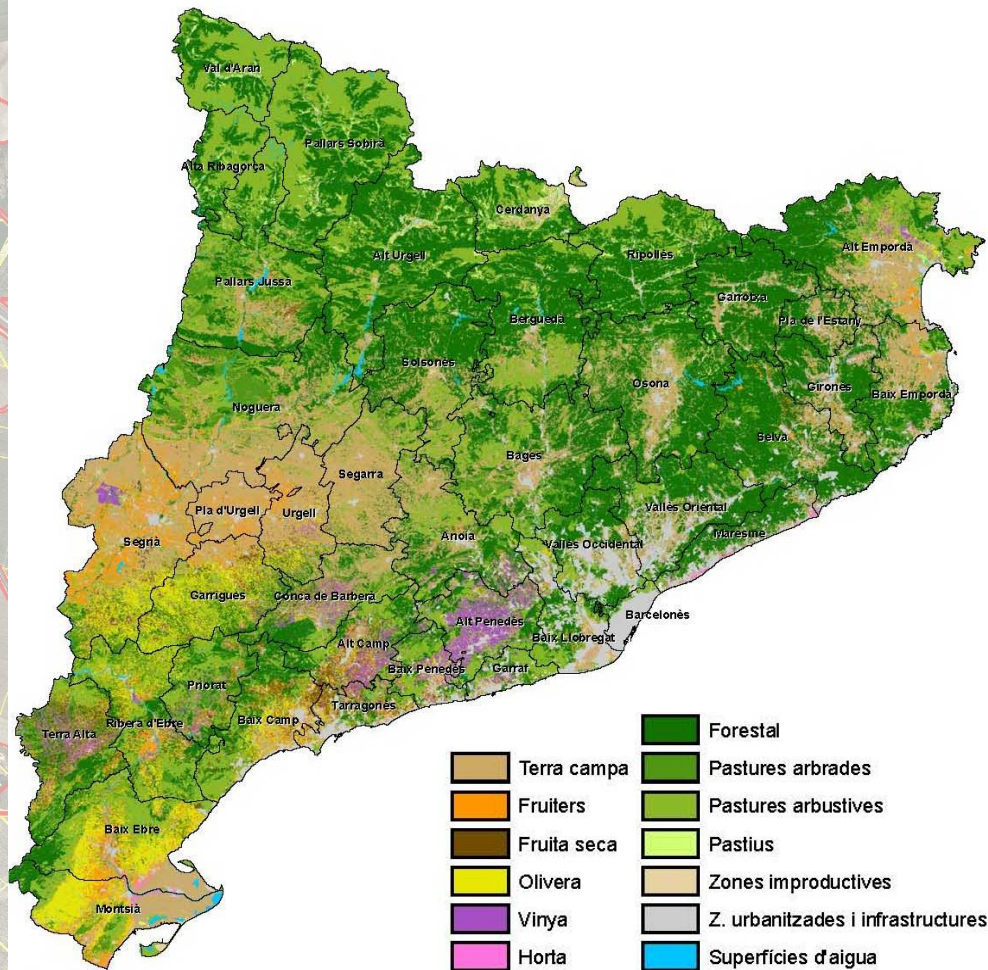
Renovación anual

SIGPAC: SIG de parcelas agrícoles

▶ Inicio en 2005, ayudas de la PAC
Reglamento CE 1782/2003

📄 Descarga por comarca (SHP)
Web de datos abiertos de la Generalitat
Inicio en el 2012

- Capa continua
- 3,8 millones de registros
- Escala 1:5.000
Digitalización a 1:2.500
- ↻ Renovación anual





53.000 agricultores declaran cada año (DUN)



350.000.000 Fondos agrícolas europeos FEAGA y FEADER
SIGPAC es la única capa de referencia

Cambios por solicitud del Agricultor

50.000 solicitudes de recintos al año
Integrado en la DUN

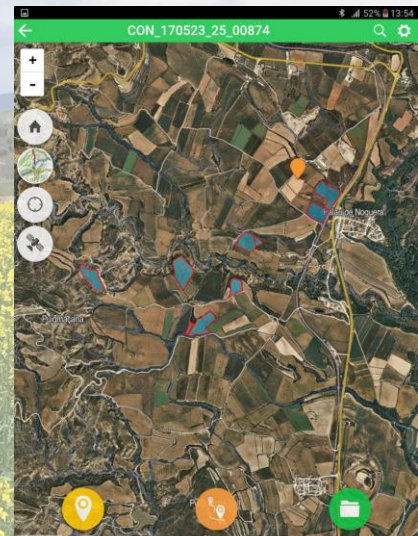
Controles por fotointerpretación:

Imágenes del año actual a 25cm OrtoXpres
En unas zonas 12,5 cm primavera / verano

Controles de campo → Tablet + GPS

Controles por teledetección

Actualización por renovación Ortofoto
Cada 3 años



<http://agricultura.gencat.cat/cromos>



3.4.0.0 02/02/2018

Aplicació web "CROMOS"

Sistema d'Informació Gràfica de l'Explotació
(DUN-SIGPAC) 2018

Tipus d'usuari

- Entitat col·laboradora
 Usuari particular

Codi d'entitat

Clau d'accés

[Entrar](#)



[Informació sobre l'aplicació CROMOS](#)



Document PDF de suport per la DUN (CROMOS PAPER)

Campanya DUN

2018

[PDF](#)



2005

Dades DUN i SIGPAC 2018 (CROMOS DIGITALS)

[Visor SIGPAC](#)

[Shapefile \(SHP\)](#)

[Google Earth \(KMZ\)](#)

[Excel \(XLS\)](#)

[Selecció avançada de recintes](#)



2011

[MANUAL CROMOS](#)



Sistema d'informació gràfica de l'explotació: DUN-SIGPAC 2018

Document CROMOS de suport per a la DUN 2018

Parcel·la 1 de 2

STICKER

Municipi: 43004 - ALCANAR

Polígon: 1 Condic/Admis: NITRATS

Parcel·la: 68 AgroAmb: SLA-C

PUIG GROS

Superfície de la parcel·la: 1,06 ha

Coordenades del centre de la parcel·la

ETRS89 X: 284.095 Y: 4.491.935

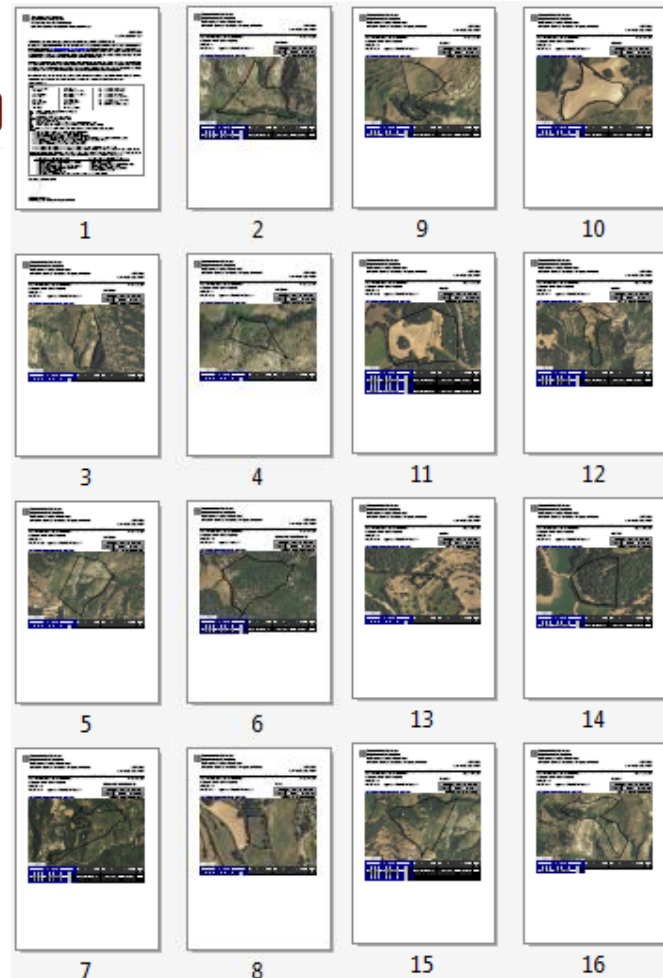


SIGPAC 2018 i fotografia aèria de Juliol 2016

Ref Cad: 43004A001000680000GT



SIGPAC 2018							SIGPAC 2017				Declaració DUN 2017			INFO				
Rec	US	SR	ha	CP	Pend	PV	P	RG	Rec	US	SR	ha	CP		Producte (varietat)	US	SR	ha
1	CI	R	1,03		6,1 %			1302	1	CI	R	1,03		Mandariner - Nules	CI	R	1,03	
2	AG	S	0,01		10,4 %													
3	IM	S	0,01		7,4 %													



Sistema d'informació gràfica de l'explotació: DUN-SIGPAC 2018

Document CROMOS de suport per a la DUN 2018

Parcel·la 10 de 11

Municipi: 25306 - VILAGRASSA

Polígon: 7 Condic/Admis: ZEPA NITRATS

Parcel·la: 18 AgroAmb: ZEPA-MAG

CORB

Superfície de la parcel·la: 4,11 ha

Coordenades del centre de la parcel·la

ETRS89 X: 341.348 Y: 4.614.380

AVÍS: solapament de croquis amb altres declarants (ratllat en vermell)

SIGPAC 2018 i fotografia aèria d'Abril 2016

Ref Cad: 25306A007000180000JP



SIGPAC 2018						
Rec	US	SR	ha	CP	Pend	PV P RG
1	TA	R	3,99		1,5 %	1701
2	CA	S	0,02		9,2 %	
3	PR	S	0,10	0	1,9 %	0503

SIGPAC 2017					Declaració DUN 2017			INFO
Rec	US	SR	ha	CP	Producte (varietat)		US SR ha	
1	TA	R	3,99		Ordi		TA R 1,98	<I> D

Cebada

A partir del año 2015 se realiza declaración gráfica.



Croquis del agricultor en rojo

En caso de solape con otro agricultor se indica con una trama rayada en rojo.

Agricultor A

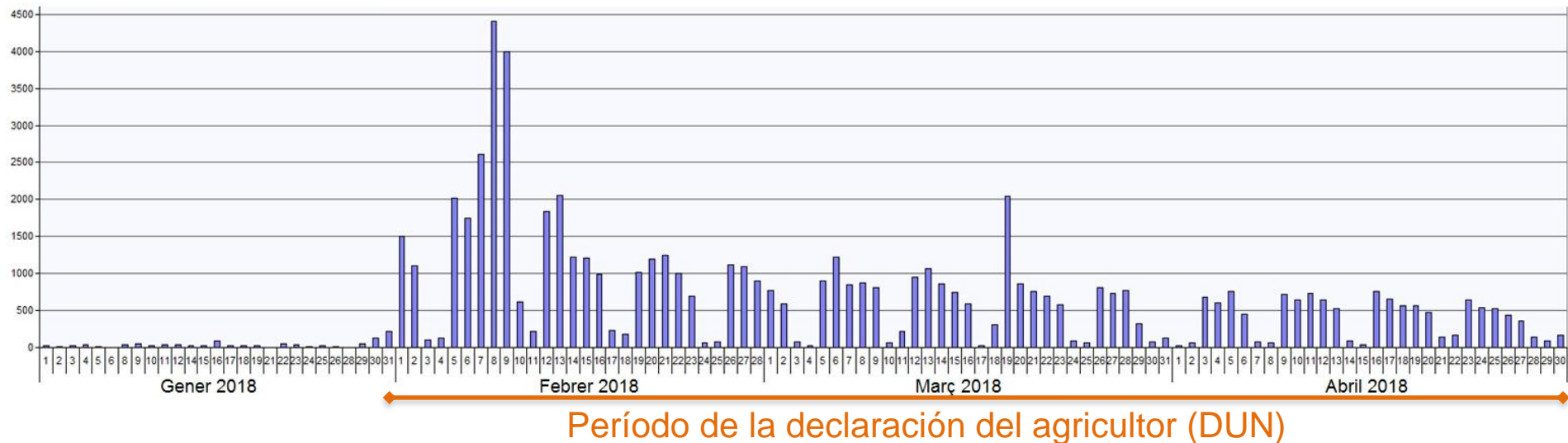


Agricultor B





CROMOS – Descargas PDF por día durante la campaña declarativa



Hay días en que más de 4.000 agricultores descargan su información → **Los agricultores se modernizan!**

CROMOS DIGITALES

Sistema d'Informació Gràfica de l'Explotació
 (DUN-SIGPAC) 2018

Dades DUN i SIGPAC 2018 (CROMOS DIGITALS)

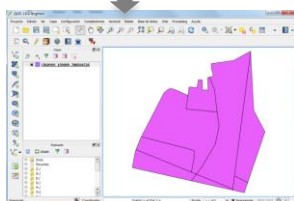
Seleccionar tots		Desmarcar tots								
Señ	Identificació SIGPAC	Sup. Siggpac	Sist. Expl.	Coef. past.	Us	Producte	Varietat	Sup. decl.	Finca	
<input checked="" type="checkbox"/>	25126:0:0:11:9:1	0,24	0		Terra campà	TREPA SIE	ALBION	0,24		
<input checked="" type="checkbox"/>	25126:0:0:11:66:1	0,99	0		Terra campà	ALFAL SIE	ARAGON	0,99		
<input checked="" type="checkbox"/>	25126:0:0:12:116:1	2,28	0		Terra campà	ALFAL SIE	ARAGON	2,28		
<input checked="" type="checkbox"/>	25126:0:0:12:125:1	0,48	0		Terra campà	ALFAL SIE	ARAGON	0,48		
<input checked="" type="checkbox"/>	25126:0:0:12:32:2	0,8	0		Terra campà	ALFAL SIE	ARAGON	0,8		
<input checked="" type="checkbox"/>	25126:0:0:12:76:1	1,36	0		Terra campà	ALFAL SIE	ARAGON	1,36		
<input checked="" type="checkbox"/>	25126:0:0:12:94:1	0,32	0		Terra campà	ALFAL SIE	ARAGON	0,32		
<input type="checkbox"/>	25126:0:0:12:37:1	2,44	0		Terra campà	RAY-GRASS	LOLIUM MULTIFLORUM	2,44		
<input type="checkbox"/>	25126:0:0:13:32:3	0,29	0		Terra campà	RAY-GRASS	LOLIUM MULTIFLORUM	0,29		
<input type="checkbox"/>	25126:0:0:10:54:1	3,22	0	45	Pastures arbrades	PAST. PERM	NO ESPECIFICADA	1,45		

Pàgina: 1 Total pàgines: 53 Total recintes : 518

[Visor SIGPAC](#) →
 [Shapefile \(SHP\)](#) →
 [Google Earth \(KMZ\)](#) →
 [Excel \(XLS\)](#) →
 [Tornar](#) →

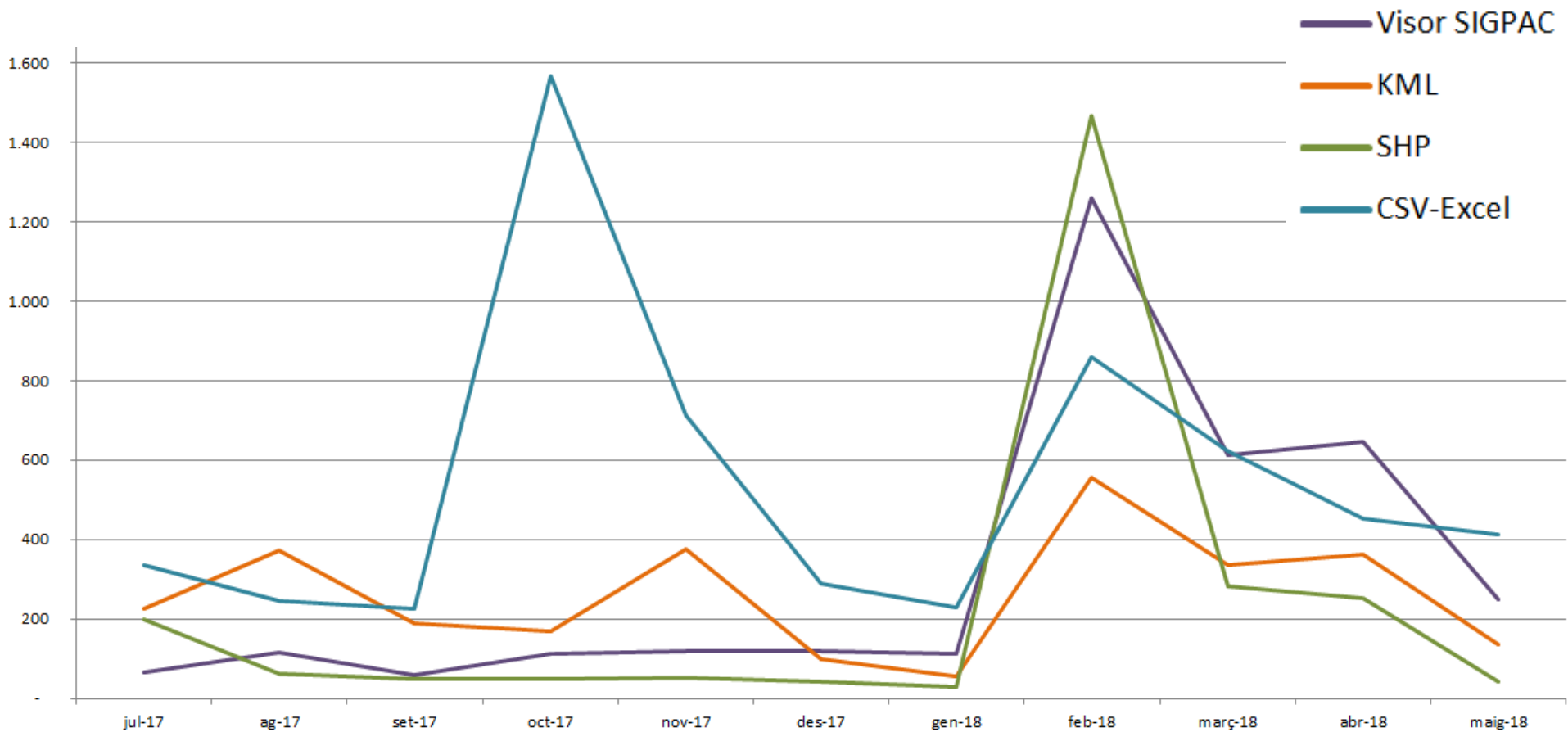
162:0:0:5:52:4

Campanya: DUN2018
 Provincia: 43
 Municipi: 162
 Agregat: 0
 Zona: 0
 Polígon: 5
 Parcel·la: 52
 Recinte: 4
 Superfície Siggpac(ha): 0,09
 Coef. regadiu: 100
 Coef. pastura: 0
 Pendent: 2
 Us: Olivera
 Producte: OLIVERES
 Varietat: ARBEQUINAVARBEQUÍ
 Superfície decl(ha): 0,09
 Finca:



DUN	MP	OP	REC	PRO	MUN	AGR	ZON	POL	PAR	REC	SUP_SUP	SUP_DEC	REGADIU	SISTEMA	COEF_PAS	PENDENT	US	SIGPA	PRODUCTE
2014	43124-OC	43	124	0	0	2	10	1	0,13	0,13	No	Sensor ring	0	23,1	Ferredes	ALTRES SL			
2014	43124-OC	43	124	0	0	2	10	2	0,13	0,13	No	Sensor ring	0	24,3	Pastures s IMPRODU				
2014	43124-OC	43	124	0	0	2	10	7	0,02	0,02	No	Sensor ring	0	22,8	Pastures s IMPRODU				
2014	43124-OC	43	124	0	0	2	10	11	0,08	0,08	No	Sensor ring	0	10,6	Ferredes SL ANTIQUER				
2014	43124-OC	43	124	0	0	2	10	16	0,03	0,03	No	Sensor ring	0	7,2	Pastures s IMPRODU				
2014	43124-OC	43	124	0	0	2	10	19	0,13	0,13	No	Sensor ring	0	20,4	Pastures s IMPRODU				
2014	43124-OC	43	124	0	0	2	10	8	0,04	0,04	No	Sensor ring	0	6,4	Terra culta SUPERFIC				

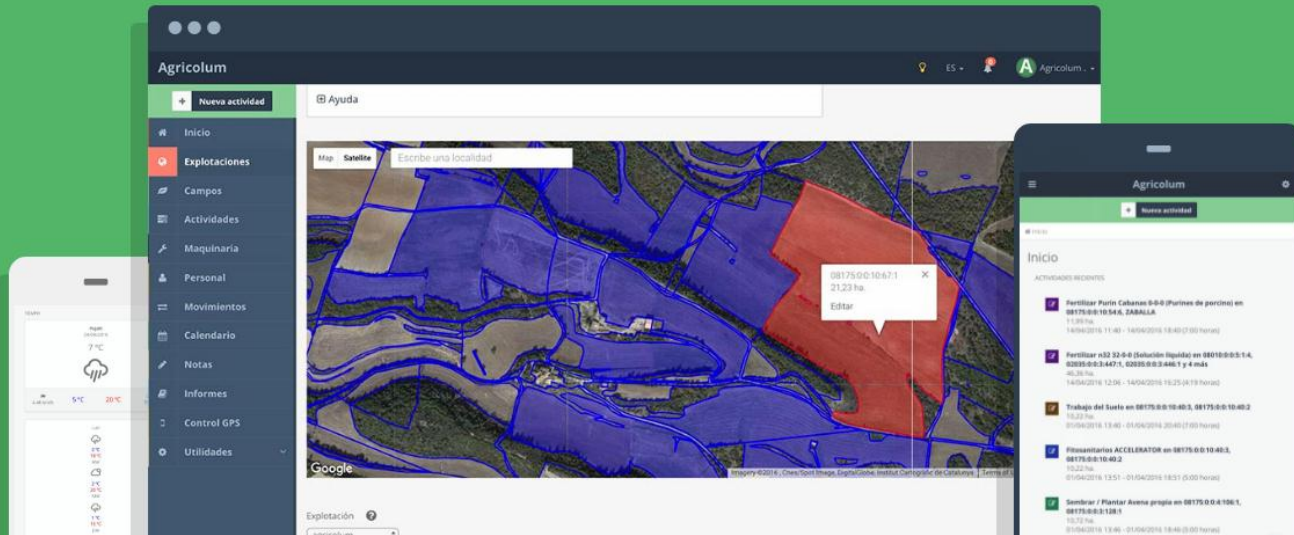
DESCARGAS CROMOS DIGITALES



APLICACIONES CROMOS I SIGPAC

QUADERN DE CAMP AGRÍCOLA

Gestiona la teva explotació agrícola on-line de forma senzilla
Tota la informació de la teva finca ordenada i organitzada



*“De la herramienta CROMOS
muy contentos, ya que es la forma
más rápida que tenemos de importar todos los
recintos de un agricultor”*



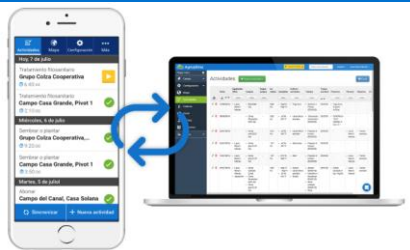
El software y aplicación agrícola más potente

Anota cada día tus labores agrícolas, olvídate de papeles y ten una visión clara de tu explotación

PRUÉBALO GRATIS 15 DÍAS



<https://www.agroptima.com/>



Carles

“Los usuarios se descargan sus parcelas desde CROMOS en CSV, que se importa de manera automática a Agroptima. De esta manera se ahorra mucho tiempo ya que con una sola importación ya tiene todos sus campos introducidos y puede empezar a apuntar los trabajos des de la App móvil”

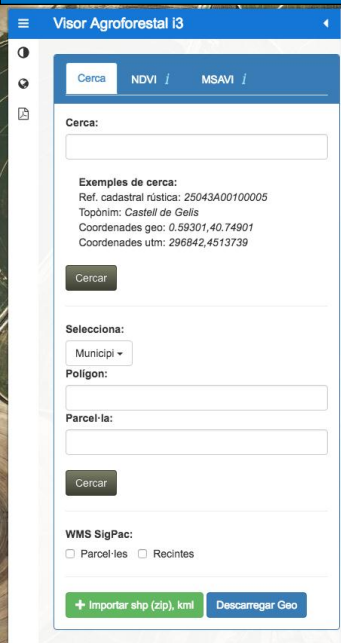
https://www.youtube.com/watch?v=oW5INgli_6A

Proyecto europeo LIFE+



<https://visors.icgc.cat>

Plataforma web que permite consultar imágenes Sentinel 2 y Índices espectrales NDVI y MSAVI para planificar el riego y la fertilización. Incorpora el SIGPAC y permite importar datos de CROMOS.



Visor Agroforestal I3

Cerca NDVI / MSAVI

Cerca:

Exemples de cerca:
Ref. cadastral rústica: 25043A001000005
Topònim: Castell de Gells
Coordenades geo: 0.59301, 40.74901
Coordenades utm: 296842, 4513739

Cerca

Selecciona:
Municipi

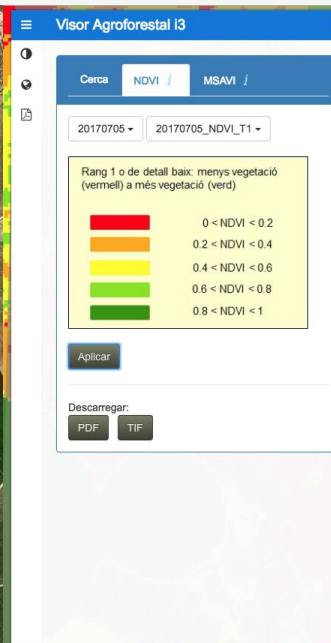
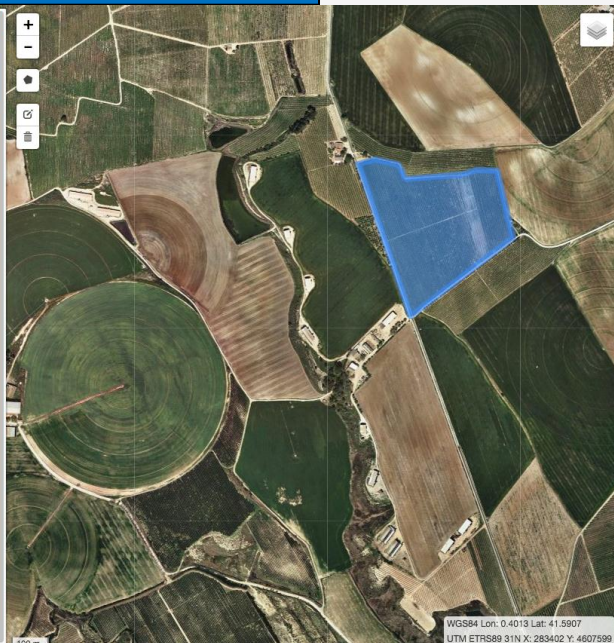
Polligon:

Parcel·la:

Cerca

WMS SigPac:
 Parcel·les Recintes

+ Importar shp (zip), kmz Descarregar Geo








Visor Agroforestal I3

Cerca NDVI / MSAVI

20170705 20170705_NDVI_T1

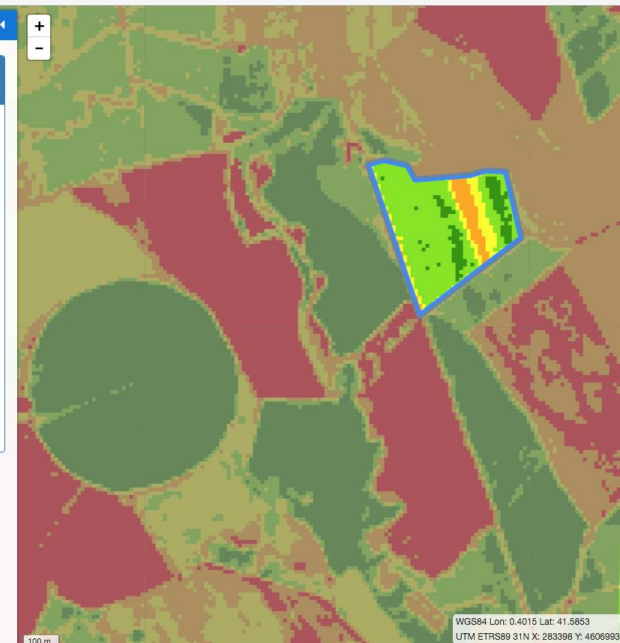
Rang 1 o de detall baix: menys vegetació (vermell) a més vegetació (verd)

	0 < NDVI < 0.2
	0.2 < NDVI < 0.4
	0.4 < NDVI < 0.6
	0.6 < NDVI < 0.8
	0.8 < NDVI < 1

Aplicar

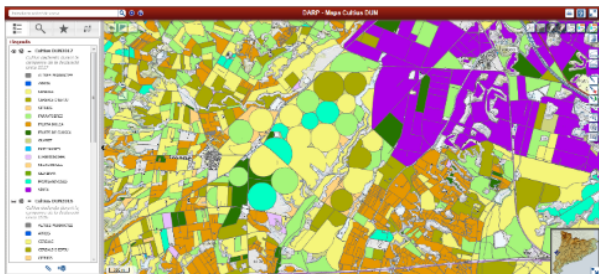
Descarregar:
PDF TIF

WGS84 Lon: 0.4013 Lat: 41.5803
UTM ETRS89 31N X: 283398 Y: 4606999





☰ Mapa de cultius DUN-SIGPAC



Mapa dels cultius de Catalunya

productiva agrícola (excloses les de consum propi) quan sol·licita determinats ajuts o ha de realitzar determinats tràmits amb el DARP.

La DUN es fa sobre la base geogràfica del Sistema d'informació geogràfica de parcel·les agrícoles (SIGPAC).

Per elaborar aquest mapa de cultius s'han fet servir les dades de la DUN i del SIGPAC. Com les dades que es declaren estan georeferenciades, es poden localitzar sobre el terreny i això permet conèixer, entre altres coses, la identificació de cultius de cada parcel·la.

Aquesta informació permet fer la valoració econòmica de l'impacte que tenen sobre el conreu les pedregades, l'afectació de plagues, incendis, etc. i també permet saber l'evolució històrica dels conreus en el territori.

En el document **Origen de les dades del mapa de cultius**, podeu consultar el detall de les dades que s'han utilitzat per realitzar el mapa.

El codi del geoservei WMS del mapa de cultius està disponible a:
<http://sig.genocat.cat/ows/AGRICULTURA/wms>

El Departament d'Agricultura, Ramaderia, Pesca i Alimentació (DARP) posa a disposició de la ciutadania, les dades del mapa de cultius de Catalunya.

Aquest mapa permet localitzar quina mena de cultiu s'ha declarat a la darrera Declaració única agrària (DUN) presentada al DARP.


La DUN és la declaració anual de conreus que obligatòriament ha de fer qui tingui una explotació agrària que disposi de superfície

Bústia de contacte del SIGPAC

Visor mapa de cultius DUN

25/01/2018

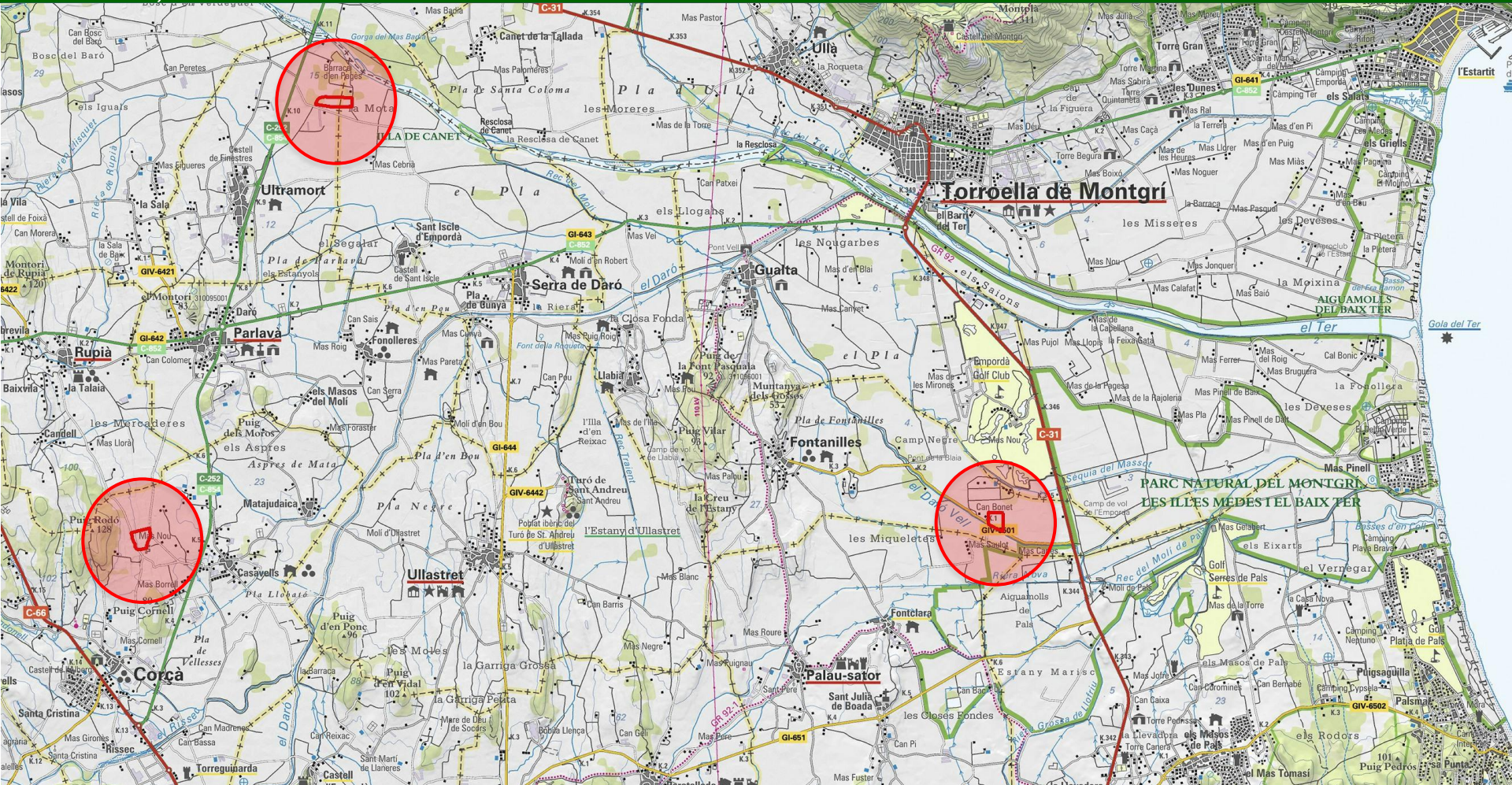
Descarrega el mapa de cultius del portal Dades obertes

- Mapa de cultius 2017
- Mapa de cultius 2016
- Mapa de cultius 2015
- Origen de les dades del mapa de cultius  [214,27 KB]

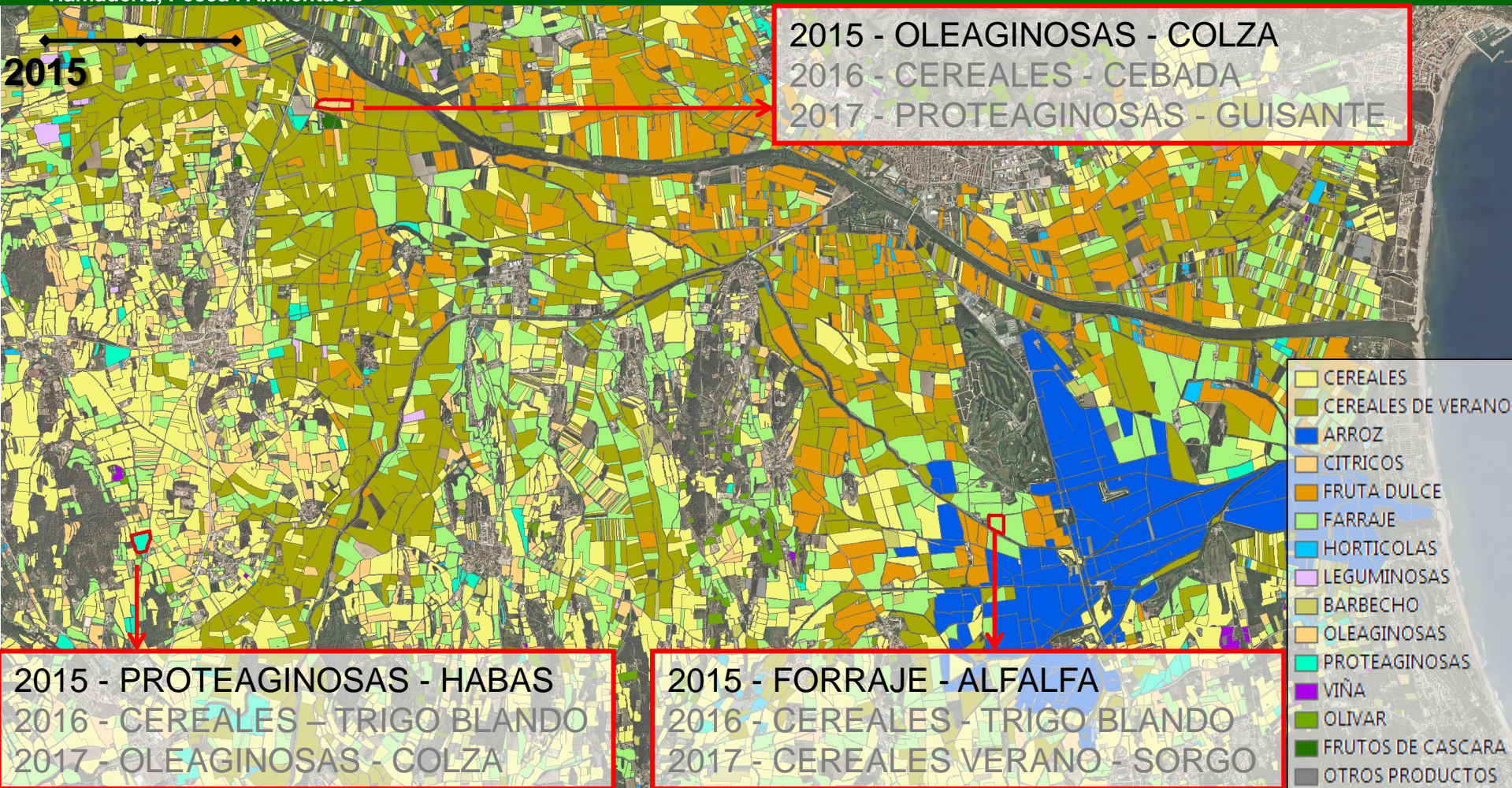
Enllaços relacionats

- Visor mapa de cultius DUN
- Mapa de cultius a Dades obertes
- SIGPAC a Dades obertes

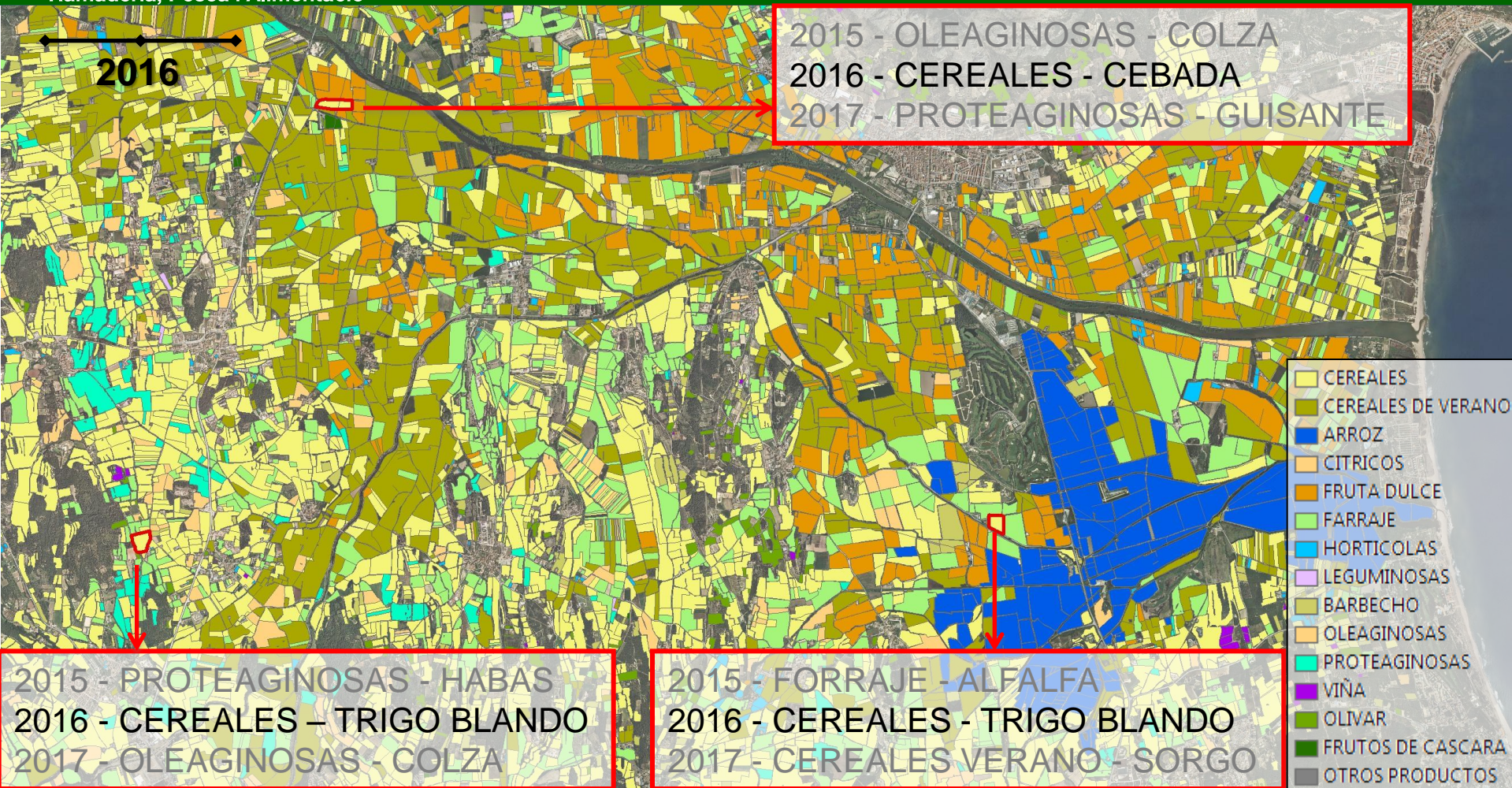
MAPA DE CULTIVOS DECLARADOS



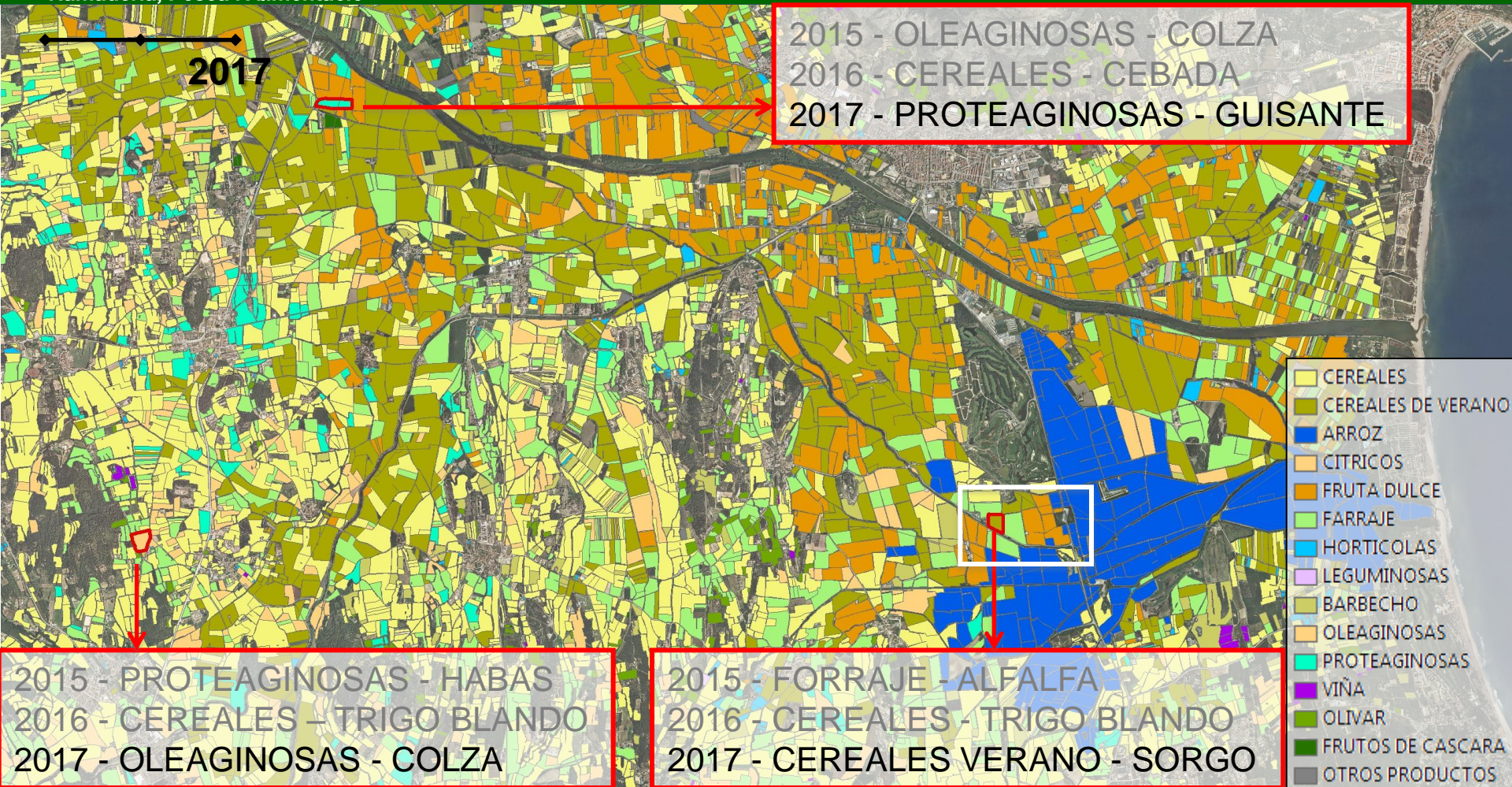
MAPA DE CULTIVOS DECLARADOS



MAPA DE CULTIVOS DECLARADOS



MAPA DE CULTIVOS DECLARADOS



MAPA DE CULTIVOS DECLARADOS



En las próximas semanas se publicará el mapa de cultivos 2018

2017



130 cultivos, 721.000 ha
Escala 1:5.000
Mapa vectorial no continuo



*“- Proyecto de indicadores y seguimiento de las **poblaciones de pájaros** a la Plana de Lérida (FarmDindis).*

- Análisis de variables de paisaje en la tesis doctoral (2017 - 2020): “Compatibilizando agricultura y conservación: efectos de la gestión agrícola sobre poblaciones de aves esteparias a distintas escalas espaciales”. Beca doctoral de la Generalitat

- Identificación de los SAVN (Sistemas de Alto Valor Natural agrícola) o HNV (High Natural Value farmland areas)”



Gerard Bota Cabau
Cap Grup Biologia de la Conservació



Any	Conreu ▲	Superf. de seca (ha) ▲	Superf. de regadiu (ha) ▲	Superf. TOTAL (ha) ▲
2015	Alfàbrega		0,14	0,14
2016	Alfàbrega		0,14	0,14
2017	Alfàbrega		0,14	0,14
2017	Anet		3,18	3,18
2016	Berbena	0,02	0,88	0,90
2017	Berbena	0,15		0,15
2015	Boixac o Calèndula		0,03	0,03
2016	Boixac o Calèndula	0,01	0,14	0,15
2017	Boixac o Calèndula	0,03	0,12	0,16
2015	Camamilla	0,06	0,04	0,09

▼ Any

▼ Escull conreu

Mostrant de 1 a 10 de 59 registres

« < 1 2 3 4 5 6 > »

Les superfícies classificades com a "Especies aromàtiques herbàcies" o "Especies aromàtiques llenyoses" corresponen a parcel·les que cultiven diverses espècies alhora. La resta es poden classificar com a medicinals i aromàtiques (perfumeres i/o condimentaries) + [Vegeu detall](#)

Font: DARPA. Mapa de cultius DUN-SIGPAC.

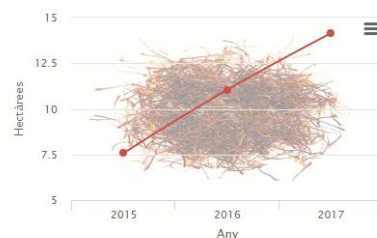


Fermí Garriga Serra

Información geogràfica y nuevas tecnologías

<http://www.observatoriforestal.cat>

Evolució del safrà



● Evolució de la superfície cultivada amb safrà

Font: DARPA / DUN SIGPAC / Gràfica: @OFC

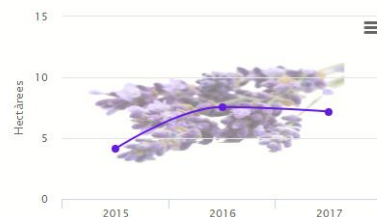
Evolució del llúpol



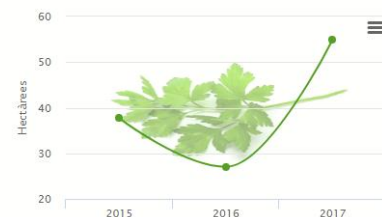
● Evolució de la superfície cultivada amb llúpol

Font: DARPA / DUN SIGPAC / Gràfica: @OFC

Evolució de l'espigol

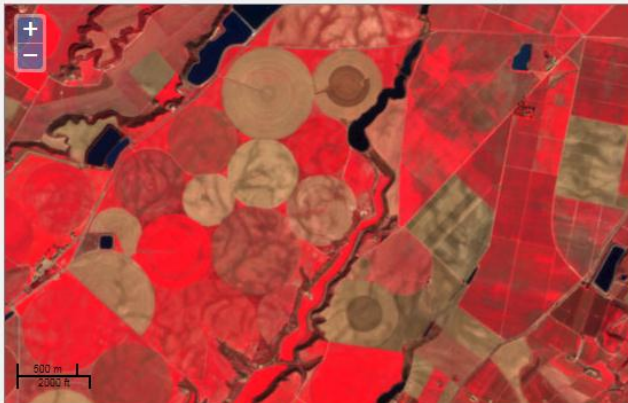


Evolució del julivert



*“Lo utilicé para extraer la evolución de la superficie de cultivo de **plantas aromáticas i medicinales**”*

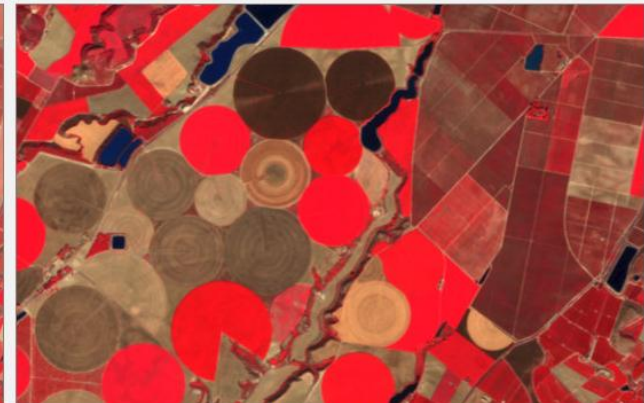
Trieu servei: IRC_2017_Febrer



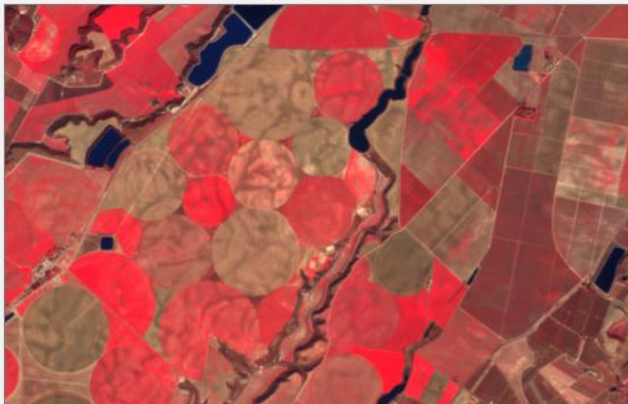
Trieu servei: IRC_2017_Juliol



Trieu servei: IRC_2017_Octubre



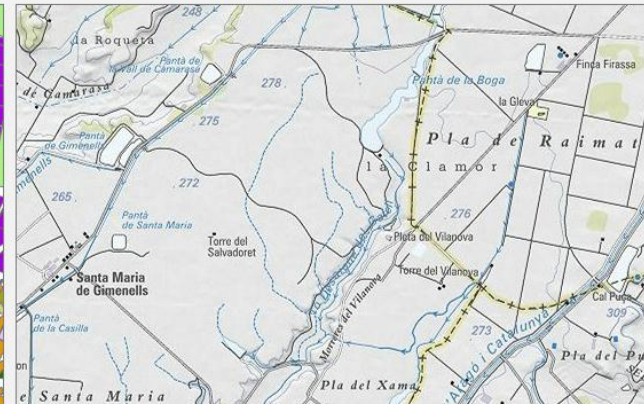
Trieu servei: IRC_2018_Febrer



Trieu servei: AGRICULTURA_CULTIUS_DUN2



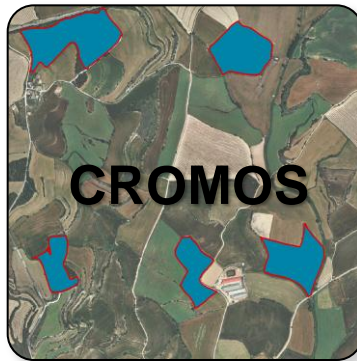
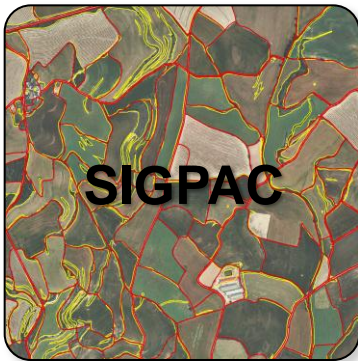
Trieu servei: - Mapa Topogràfic





Todas las comunidades en España (y en Europa) tienen esta información.

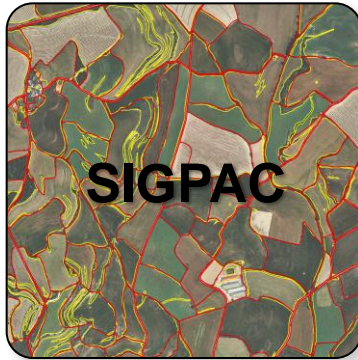
¿Está disponible para descargar?



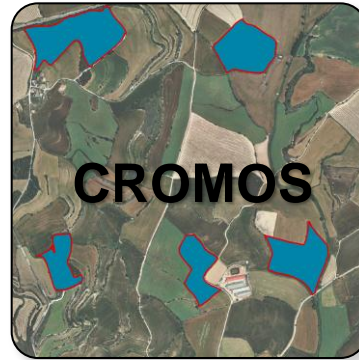
ANIMAR A LAS ADMINISTRACIONES A PUBLICAR LOS DATOS



Generalitat de Catalunya
**Departament d'Agricultura,
Ramaderia, Pesca i Alimentació**



<http://agricultura.gencat.cat/sigpac>



<http://agricultura.gencat.cat/cromos>



<http://bit.ly/MapaCultius>

GRACIAS