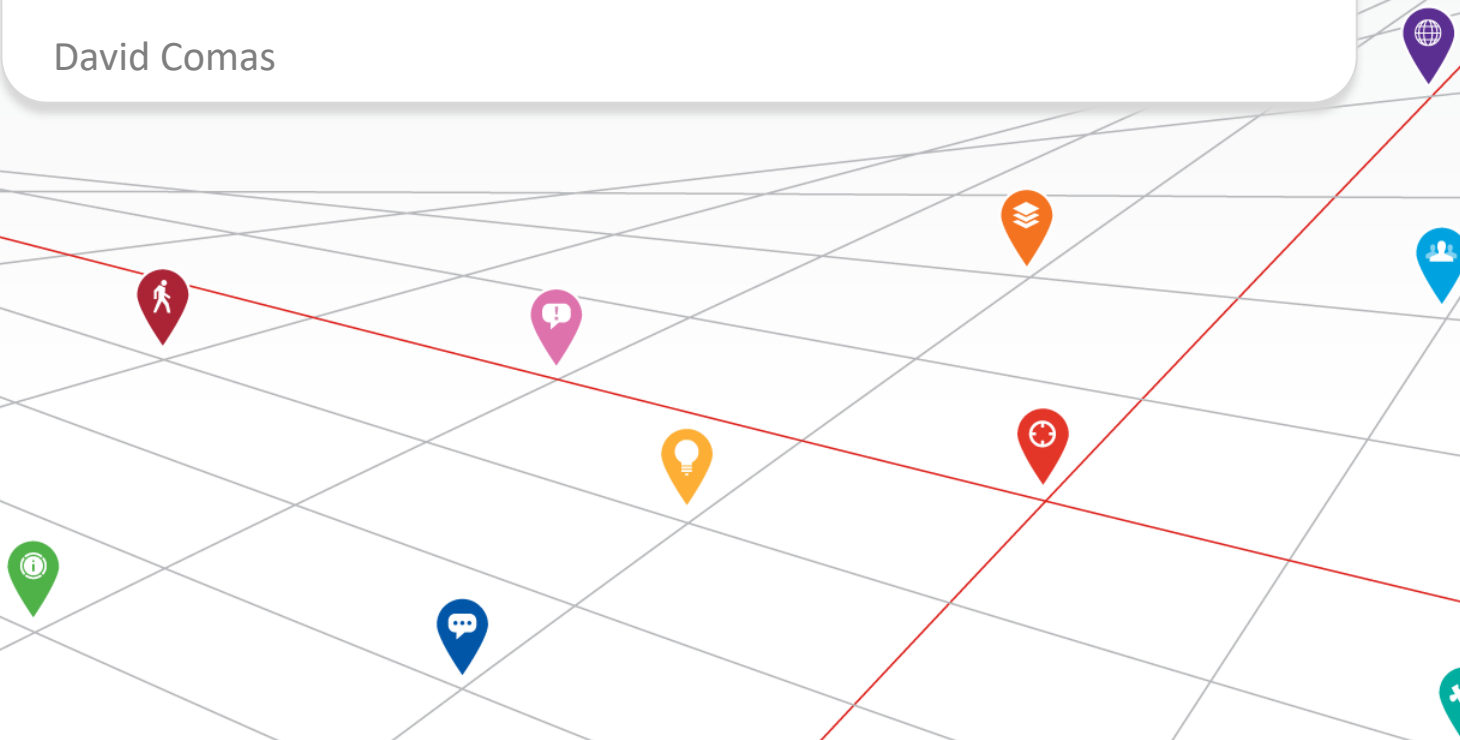


Cuando la geolocalización es una tecnología productiva en empresas y administraciones

David Comas



1

Somos profesionales de los GIS.
¿Pero de qué tipo de GIS?

GIS Vainilla o GIS chocolate



Profesionales de sistemas **GIS muy específicos**, porque:

- Los mapas se han convertido en algo muy grande (son de todos)
- La tecnología de geolocalización se ha abierto e incluso es gratuita
- Buena parte de los datos están digitalizados
- El software GIS de fábrica, tal cual, soluciona muchas necesidades de los clientes
- Todo tipo de empresas TIC crean buenas aplicaciones GIS

Mapas
gratuitos

Software
gratuito

API's
abiertas

NO a los **GIS generalistas** ...

2

¿Cuándo es productiva la Geolocalización?

Cuando un sistema GIS es productivo

- Captura el conocimiento geográfico ligado al negocio
- Estandariza y simplifica
- Automatiza

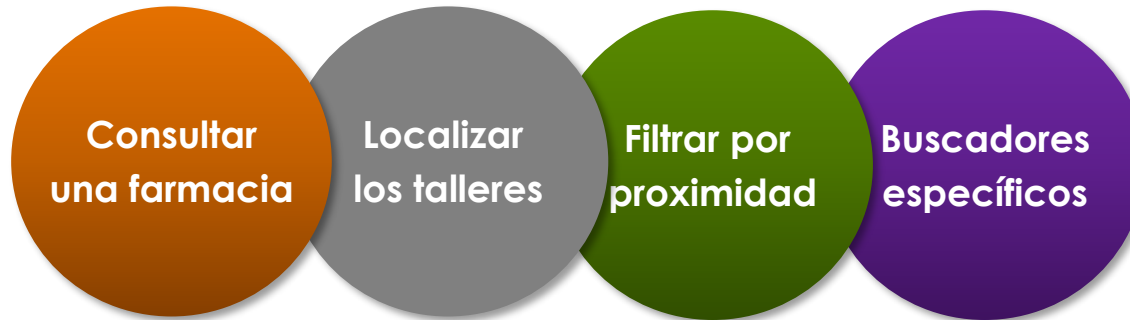
Aumentar la productividad, consigue que la empresa sea más eficiente, ayuda a:

- Tener mejor control, más tranquilidad, en sus actividades (saber más)
- Tratar mejor a los clientes (mejorar el futuro de la empresa)
- Vender más (ingresar más)
- Producir más en el mismo tiempo (gastar menos)



Cuando un sistema GIS es productivo

- Responde preguntas simples
- Porque la mayoría de usuarios SOLO TIENE TIEMPO busca respuestas simples
- Libera a los usuarios de preguntas repetitivas: la farmacia más cercana; los talleres de plancha y pintura de la ciudad; donde viven las personas mayores de 65 años ...



Cuando un sistema GIS es productivo

Aumenta la creatividad e imaginación de los usuarios, que pueden concentrarse en resolver preguntas complejas y cuestiones importantes para ellos.



Caso práctico: GIS específico para transporte público

Demanda: datos de una parada

- Si seleccionamos una parada:
 - Estudiar demanda para todos los recorridos que pasan por ella
 - Estudiar cuando es origen o destino, o ambos
 - Ficha resumen para ver su demanda global

Informació demanda

Tipus de visualització

pujada baixada ambdós

Nivell alt de zoom

A un nivell alt de zoom, una icona més gran, vol dir que aquesta parada té més baixades.

Pots seleccionar una parada per estudiar quines línies estan connectades.

Francesc Macià

- L1** L1 Can Deu - Estació Sud ✓
- Estació Sud - Can Deu ✓
- Estació Sud - Plana del Pintor - Can Deu ✓
- L5** L5 Can Rull - Les Termes ✓
- L8** L8 La Roureda - Estació Sud ✓



49 - Francesc Macià

Info parada		Info demanda	
F1	67	147	F1
F5	66	57	F5
L1	452	463	L1
L3	90	148	L3
L5	252	379	L5
L5S	235	343	L5S
L8	86	241	L8

1248 (blue arrow) 1778 (red arrow)

Podemos consultar una sección en concreto y obtener detalles de densidad y por rango de edad.

Secció 187404 ✕

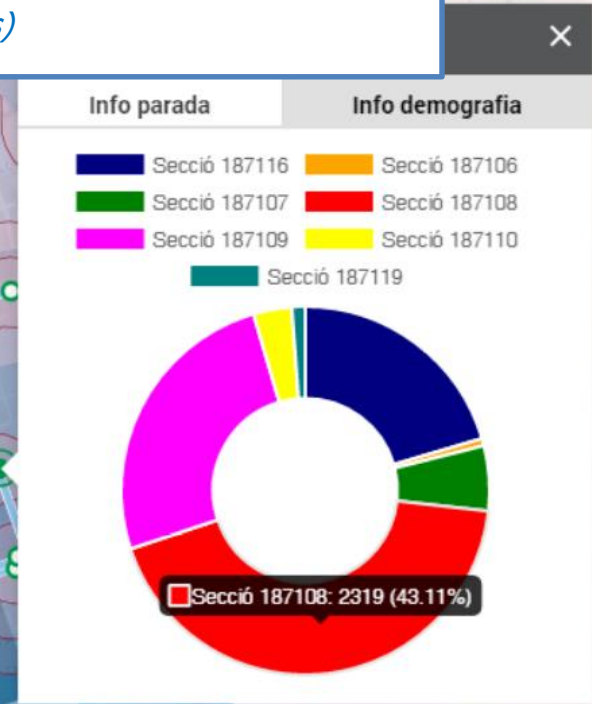
Informació de la secció:

Municipi: Sabadell
 Àrea: 54249.24m²
 Densitat: 29.44

Pobalció:

0-15 anys	200
16-64 anys	978
Més de 65 anys	419
Total	1597

... o ver la població por secciones en el àrea de influencia (porcentajes)



El mapa también puede darnos información, por ejemplo de densidad demogràfica ...

2

Adaptarnos a las tendencias de futuro

Cisne negro, cisne blanco



CartoDB es un cisne negro de la geolocalización
(¿habrá otros 10 en todo el mundo?)

Cisne Negro: cuando un suceso es una sorpresa para el observador y tiene un gran impacto; después del hecho, es racionalizado por retrospectión

Nassim Taleb, 2007, The Black Swan



Somos cisnes blancos. Existen miles de empresas dedicadas a la tecnología GIS, como nosotros, que crean sistemas de geolocalización para empresas y administraciones

La pirámide tradicional de los usuarios de la información geográfica (1990-2005)

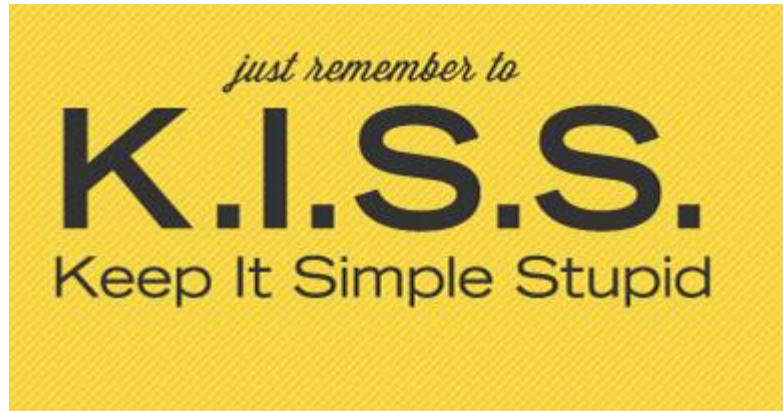


La “pirámide invertida”: usuarios con más libertad, creatividad (2005-2015)



Los GIS del futuro, todo más simple

KISS & Millenials, el talento emergente en las empresas

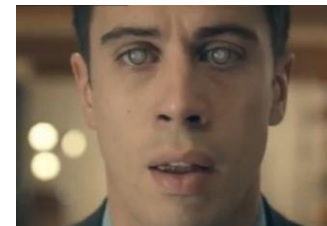


3 *Black Mirror* y geolocalización

GIS ser o estar (esa es la cuestión)



11 episodios





What is your why?

✓ We are here to Connect

GIS is about improve people's live.

How we explain that?

✓ Passion

✓ Time

✓ Where



Muchas gracias