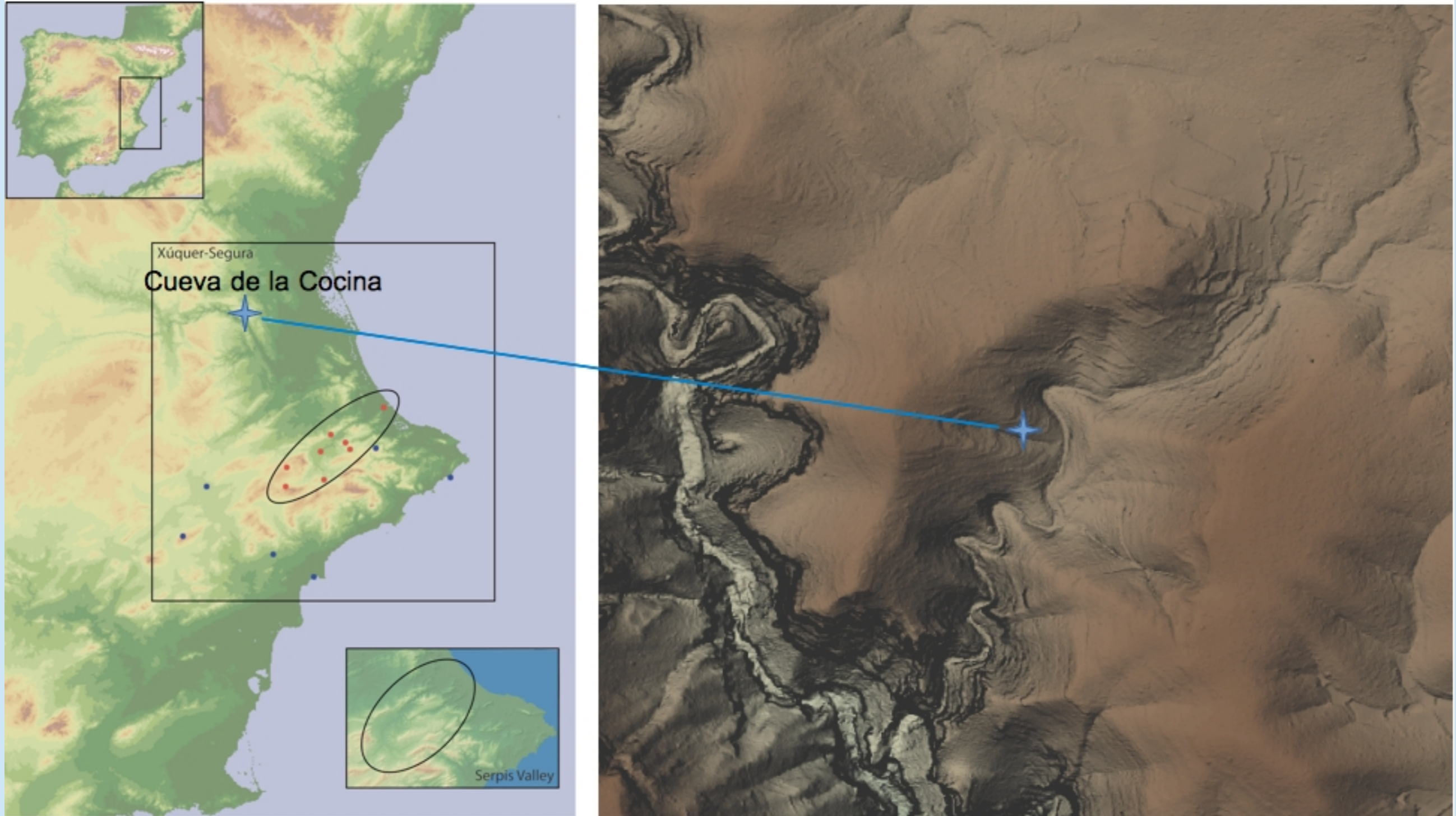


Implementación de un sig en  
la cueva de la cocina  
(Dos Aguas, València)

# Ubicación del yacimiento



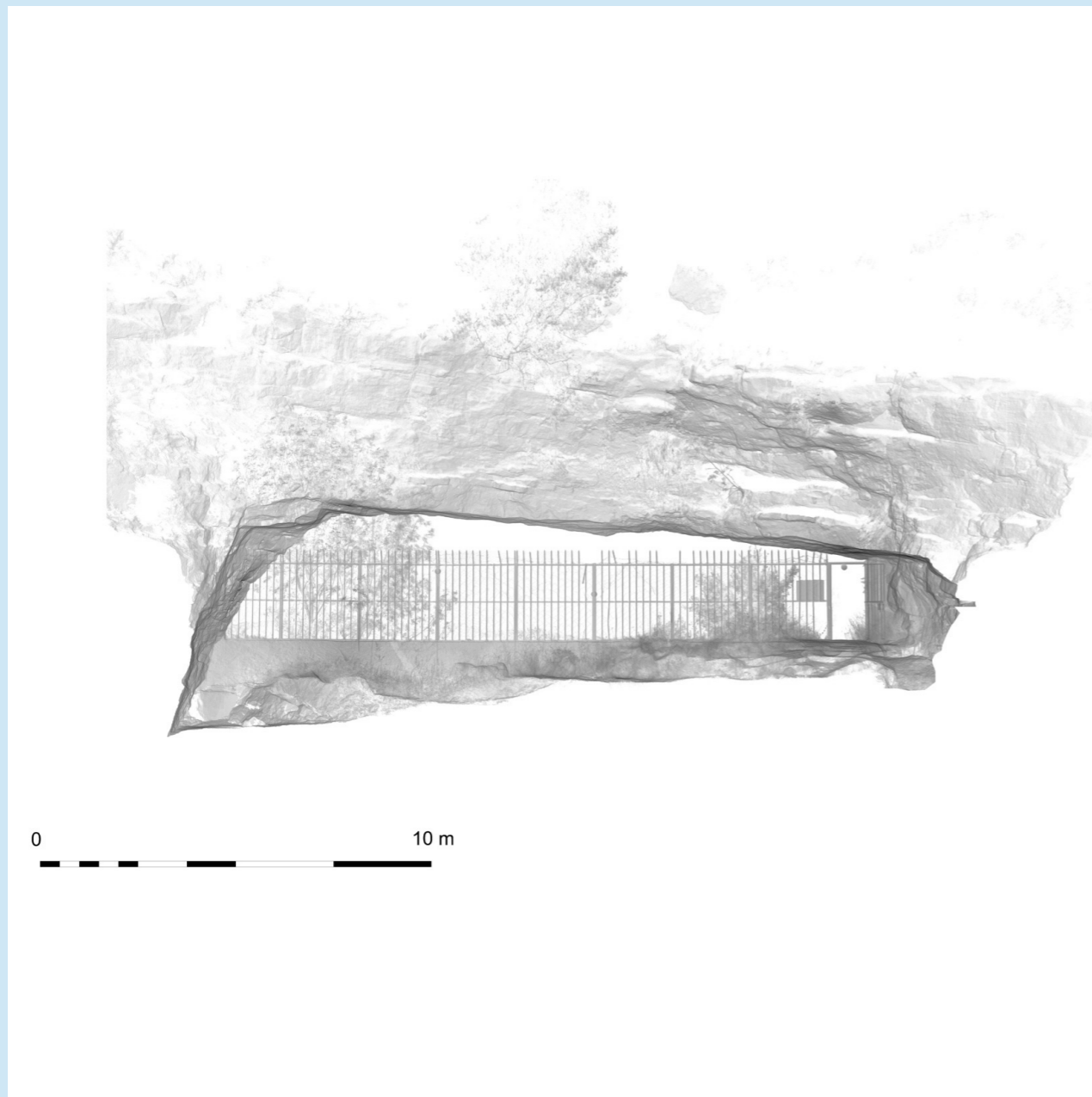




- El descubrimiento



# La entrada de la cueva

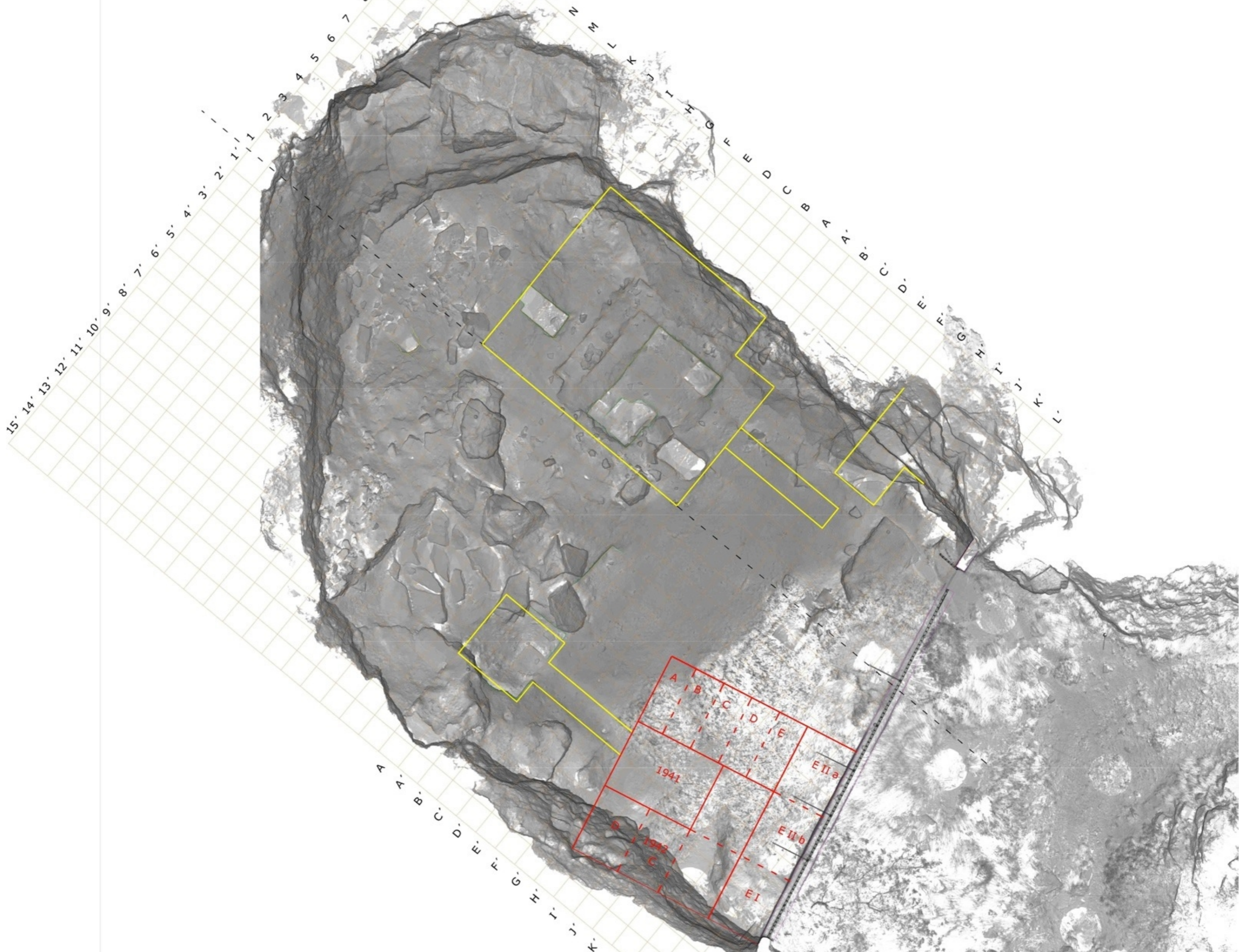




# Historia de las investigaciones





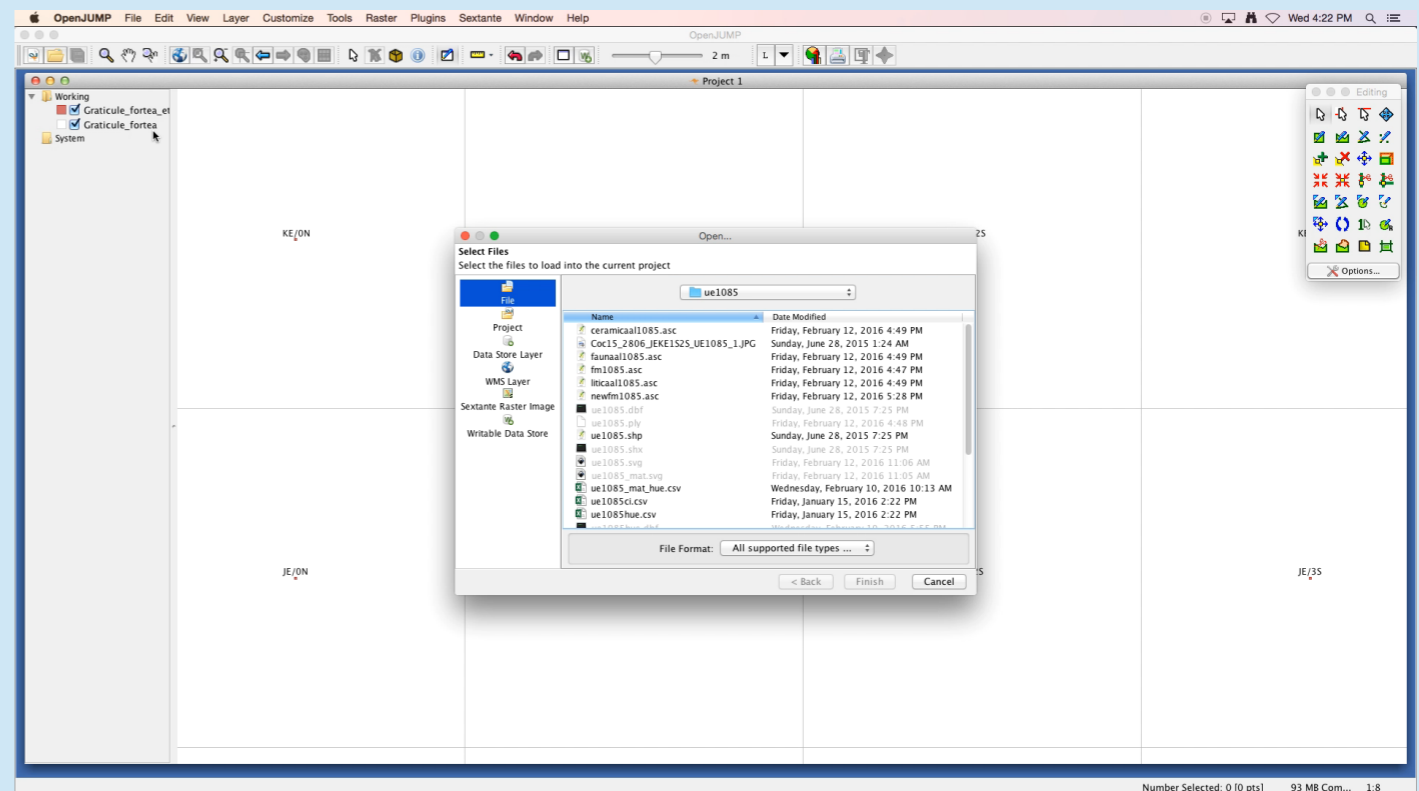
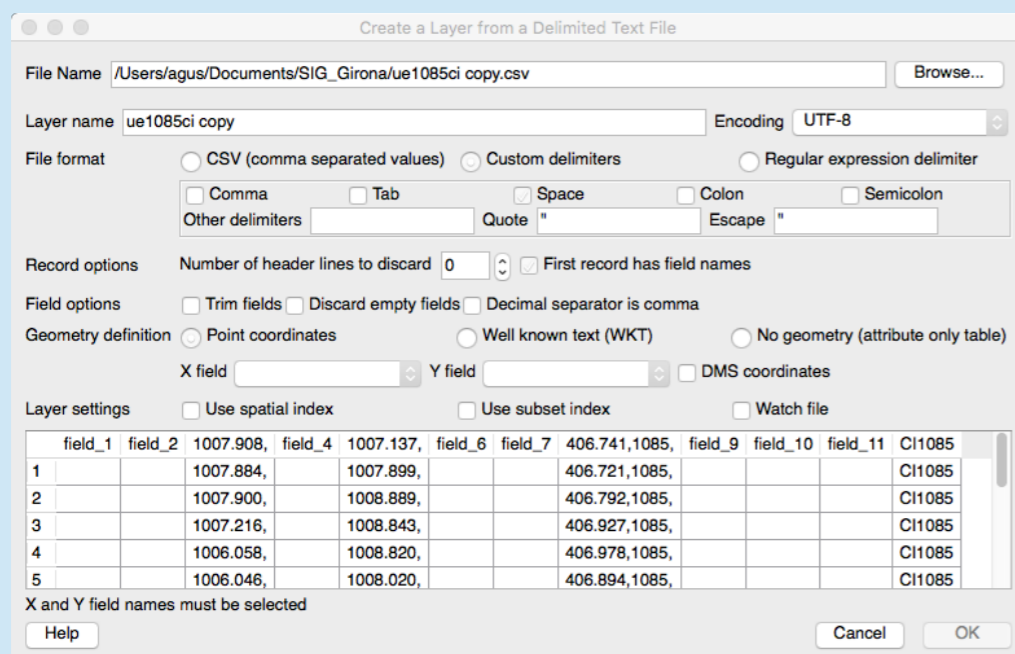
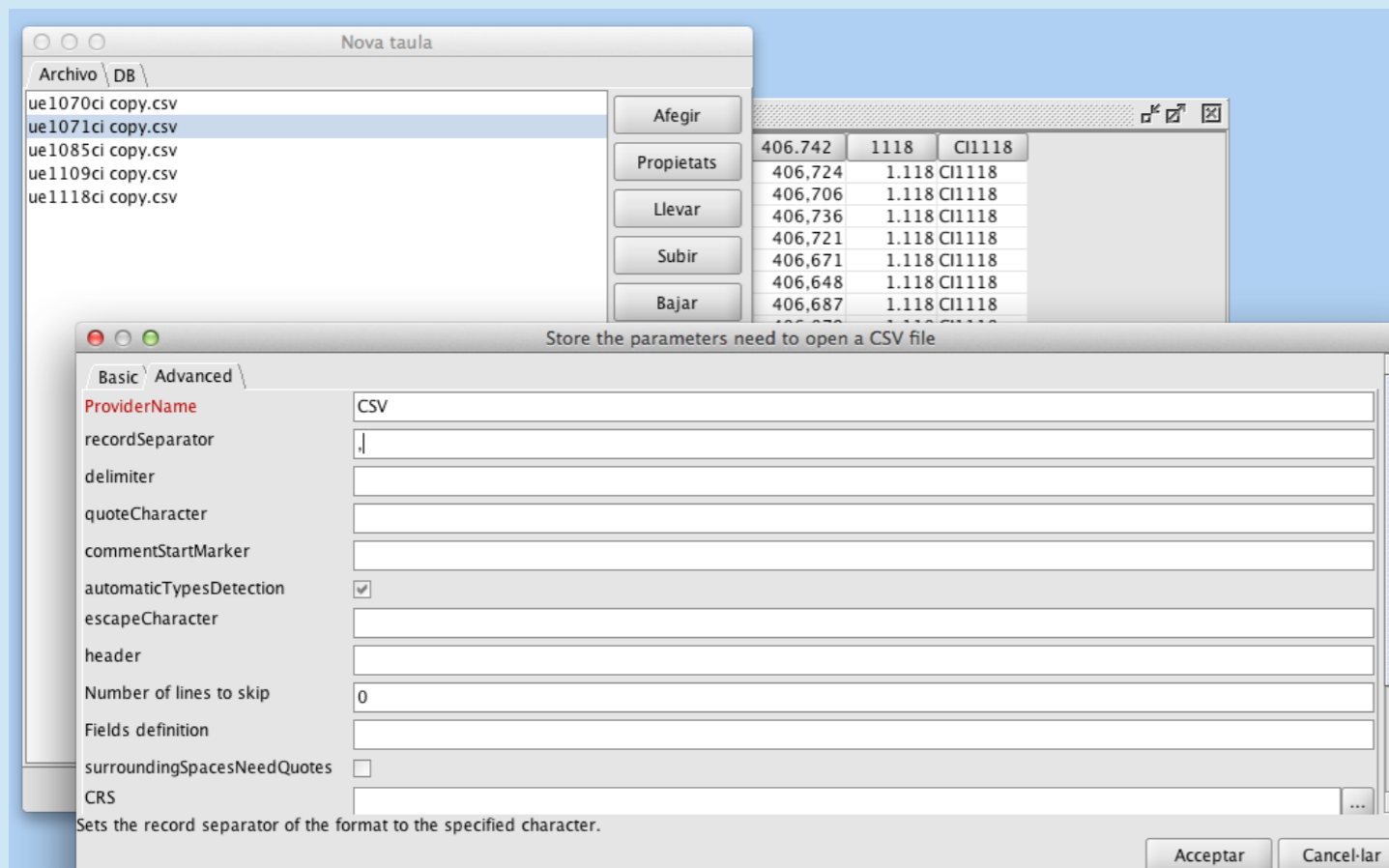




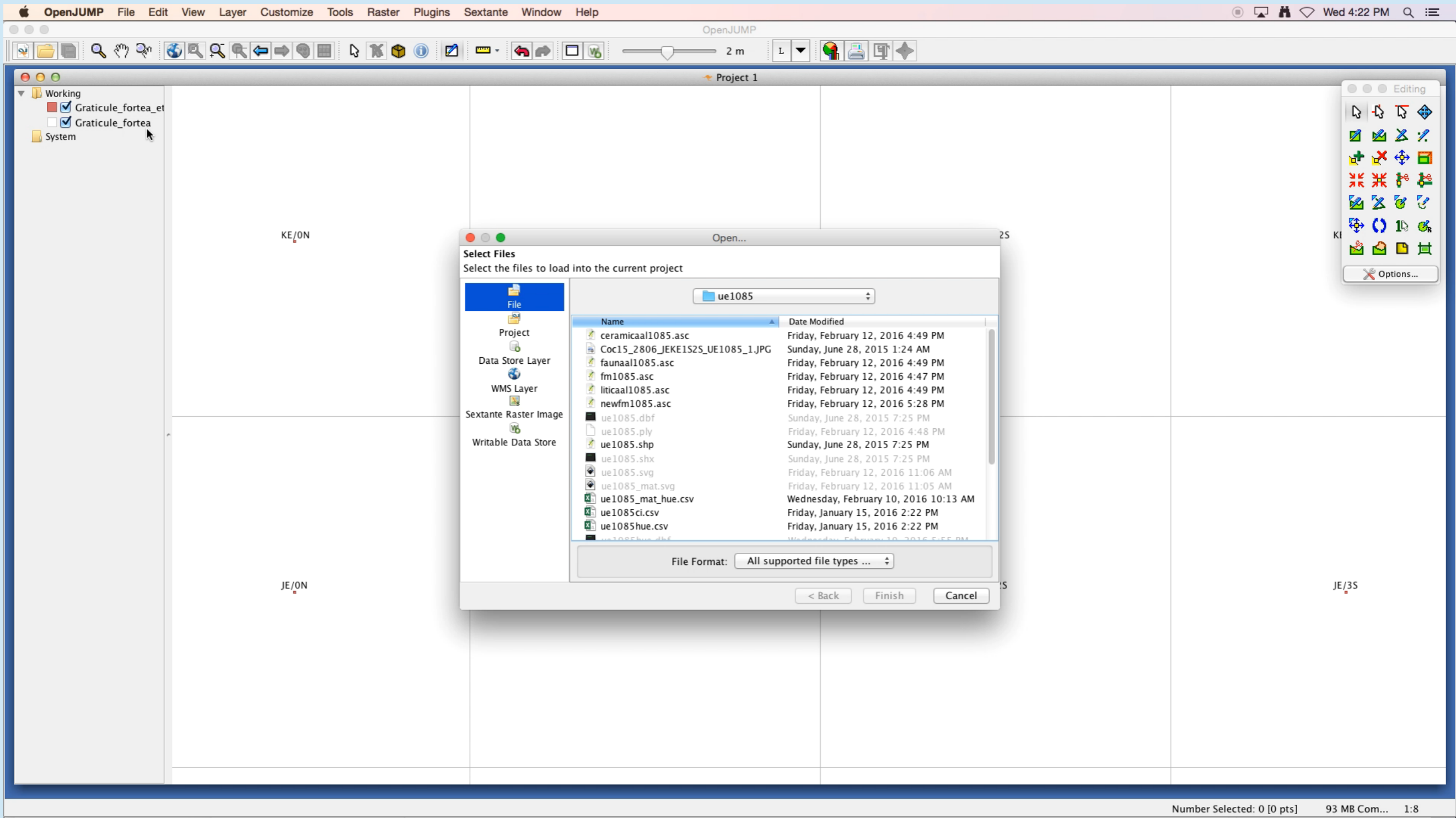




# Importación de datos

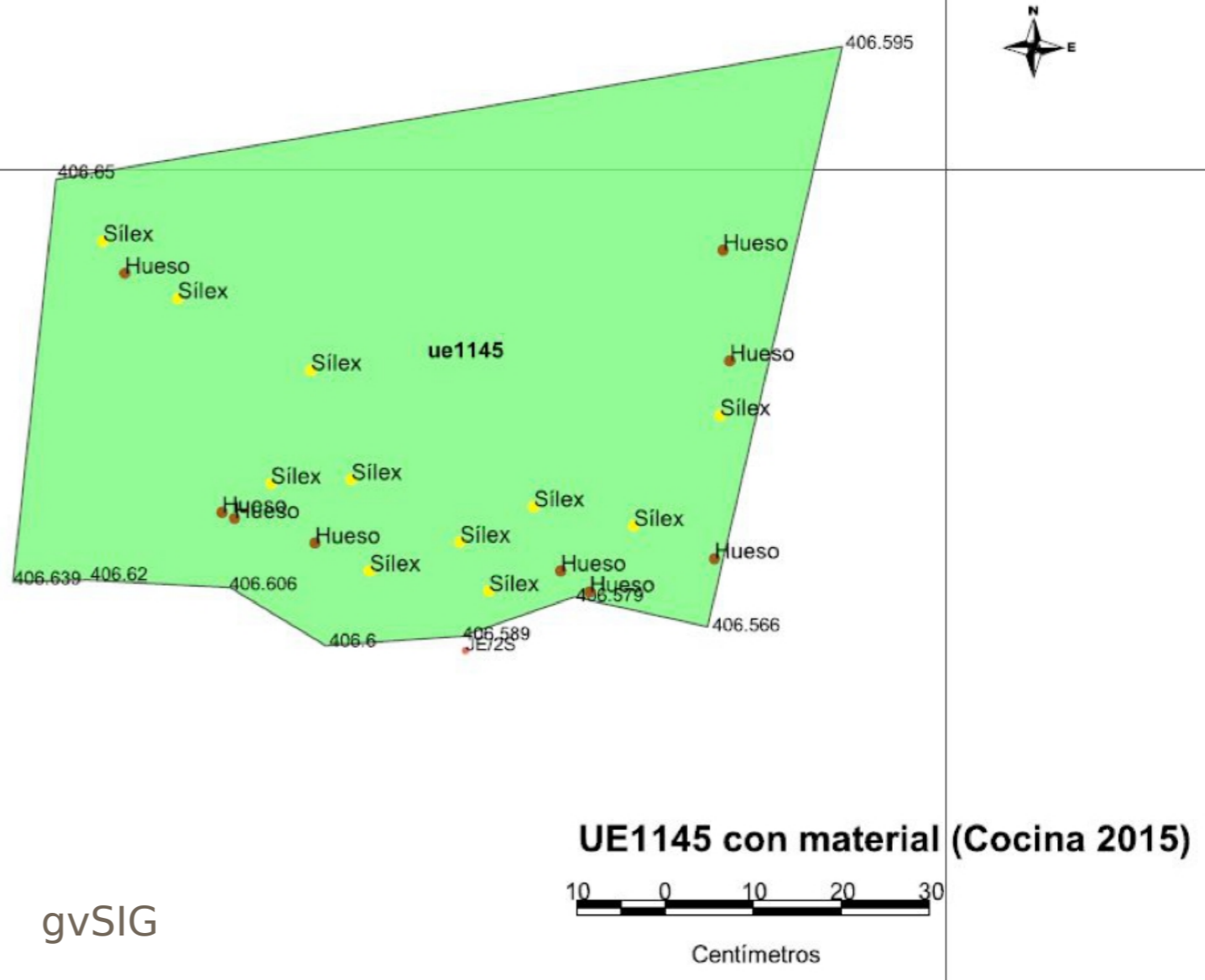
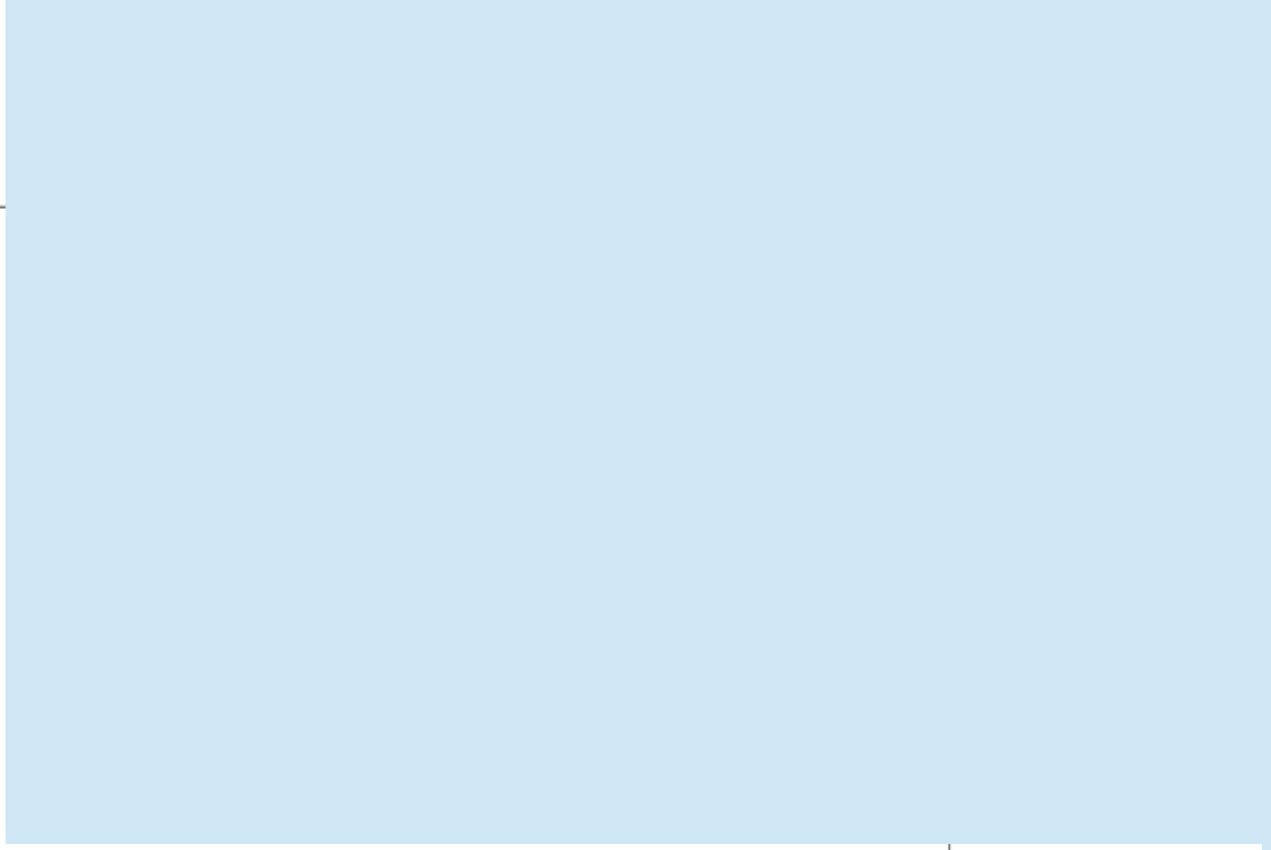
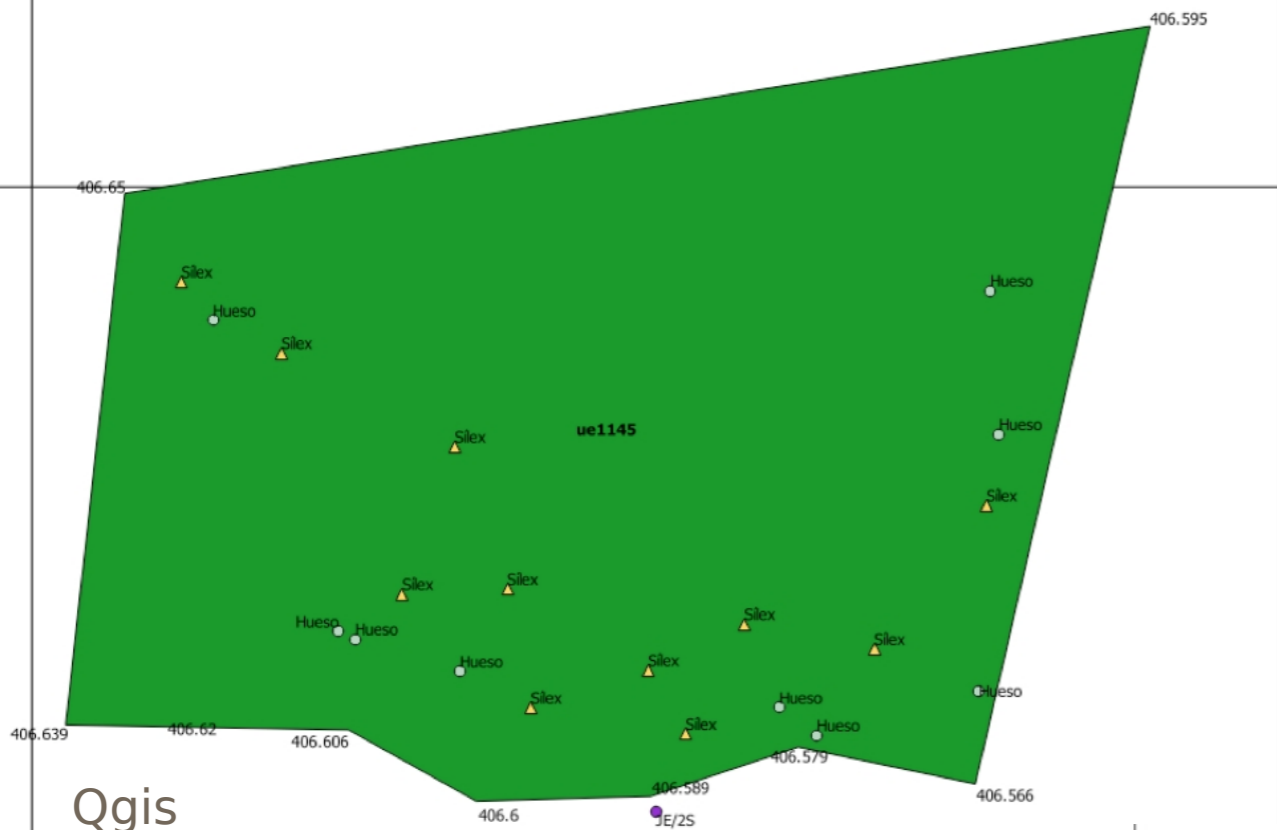






- OpenJump







# Tabla comparativa

	GvSIG	QGIS
Incluye <u>.shp</u> y <u>raster</u> en interfaz	Sí	No
Incluye ventana de precisión	Sí	No
Pierde la referencia al salir	Sí	No
Transformación <u>polinomial 1</u>	Sí	Sí
Transformación <u>polinomial 2</u>	Sí	Sí
Transformación <u>polinomial 3</u>	Sí	Sí
Transformación lineal	No	Sí
Transformación <u>Helmert</u>	No	Sí
Transformación <u>Thin Plate Spine (TPS)</u>	No	Sí
Transformación <u>proyectiva</u>	No	Sí



X: 1416.535  
Y: 2210.853



Navigation icons: pan, zoom, rotate, etc. RMS: 2,307

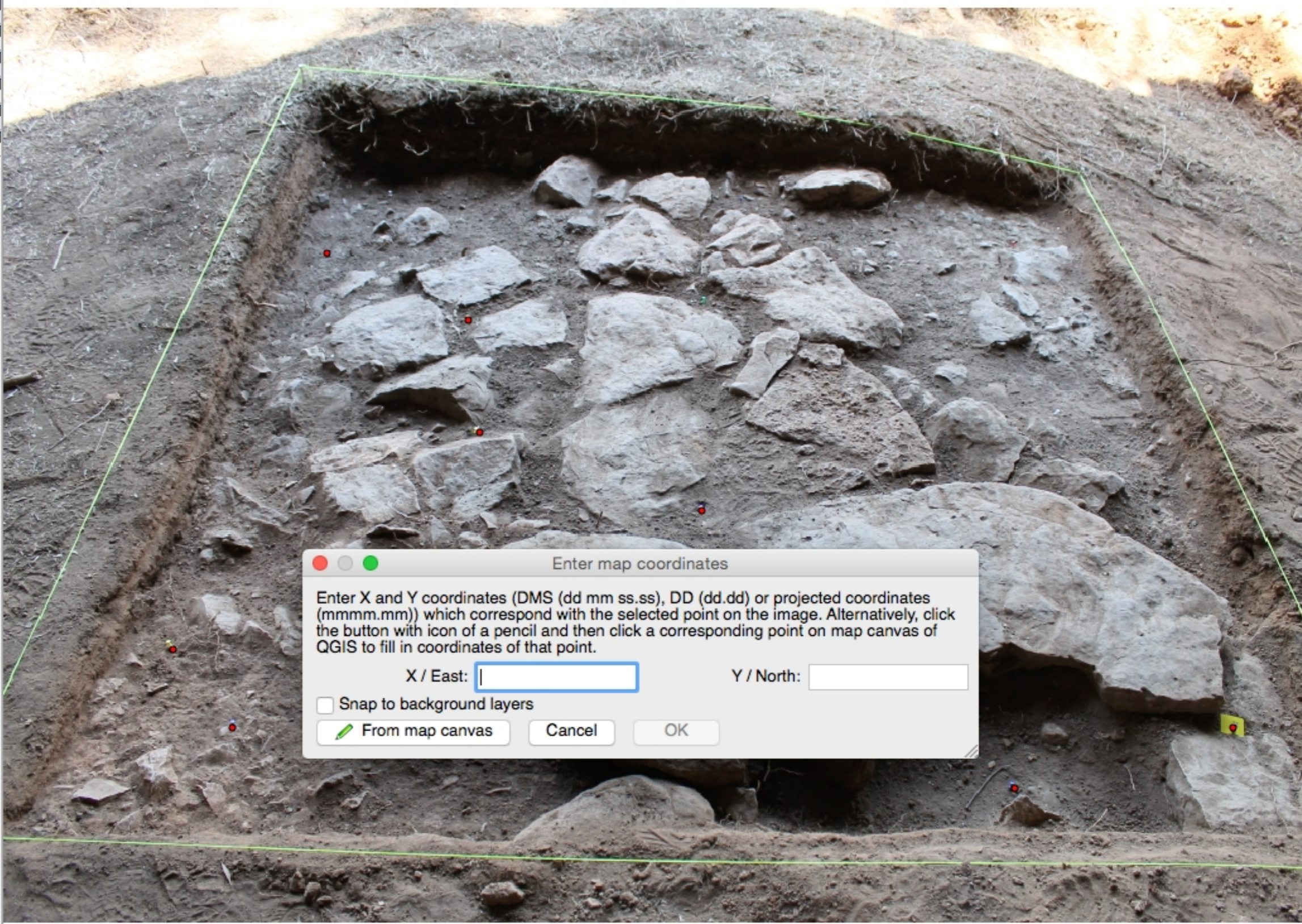
X terreno	Y terreno	X imagen	Y imagen	Error X	Error Y	RMS
1007.8898999048776	1007.3523610394758	3829.6828309305374	2233.0484927916123	0.09525015650057382	10.551936195536399	3.2630026589074324
1007.5292656978279	1007.2968788537799	3129.813892529489	2423.4128440366967	1.6228331595692347	37.57556891527202	6.260862726081866
1006.6930698990644	1007.340471996683	1539.7116644823066	2255.4442988204455	2.317711224368017	8.349835421961744	3.2661210397549203
1006.3086576124291	1007.3127309068332	711.0668414154654	2244.2463958060293	4.315541198995836	5.97892784431368	3.208499500281949
1006.1580631083864	1007.451436371083	509.5045871539637	1966.6946264744433	0.6272509762143289	3.2990466707216095	1.98148874509444
1007.7630834804206	1008.1528997188608	3275.3856317169063	1253.2319790301437	28.698106925803252	166.32566596340507	13.96509122380546

Registro: 14 6 de 6





GCP table			
id	srcX	srcY	
0	3827.90	-2239.49	1
1	3148.00	-2428.14	1
2	1552.38	-2243.42	1
3	711.34	-2239.49	1
4	526.63	-1995.83	1
5	2173.34	-1563.52	1
6	1481.64	-1319.85	1
7	1446.27	-970.08	1
8	1006.10	-761.78	1



Enter map coordinates

Enter X and Y coordinates (DMS (dd mm ss.ss), DD (dd.dd) or projected coordinates (mmmm.mm)) which correspond with the selected point on the image. Alternatively, click the button with icon of a pencil and then click a corresponding point on map canvas of QGIS to fill in coordinates of that point.

X / East: 
 Y / North:

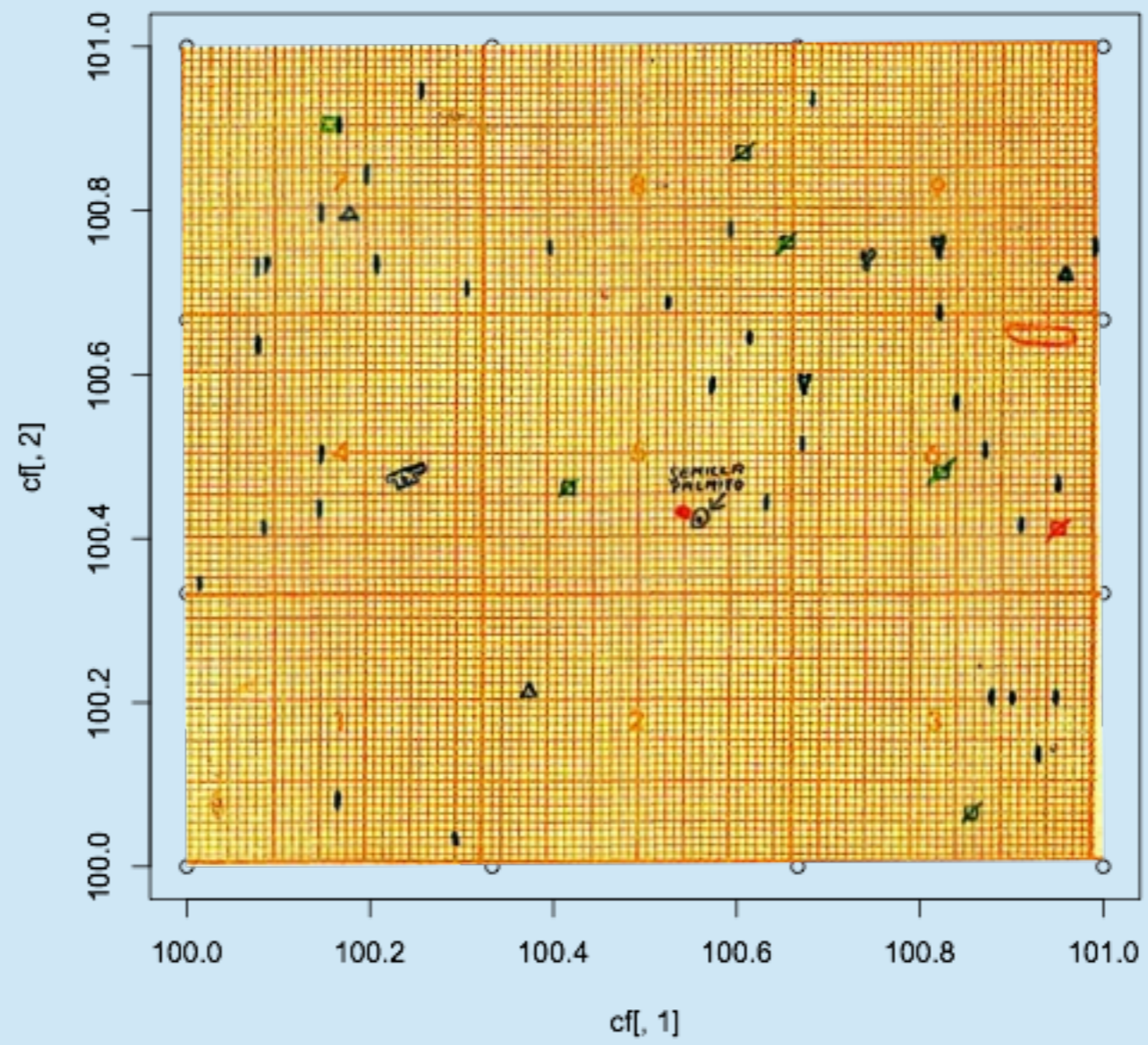
Snap to background layers





Resultado Qgis



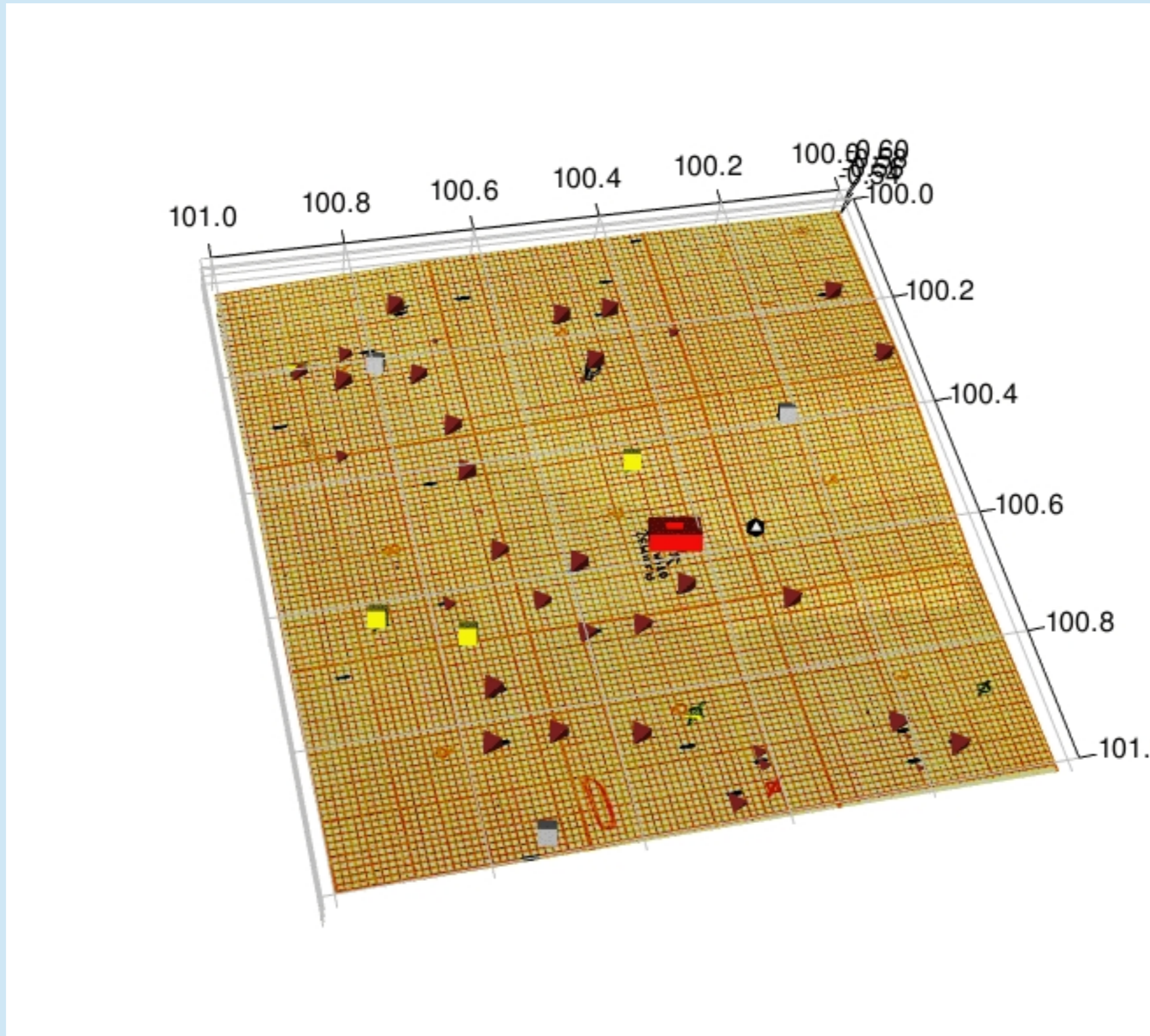




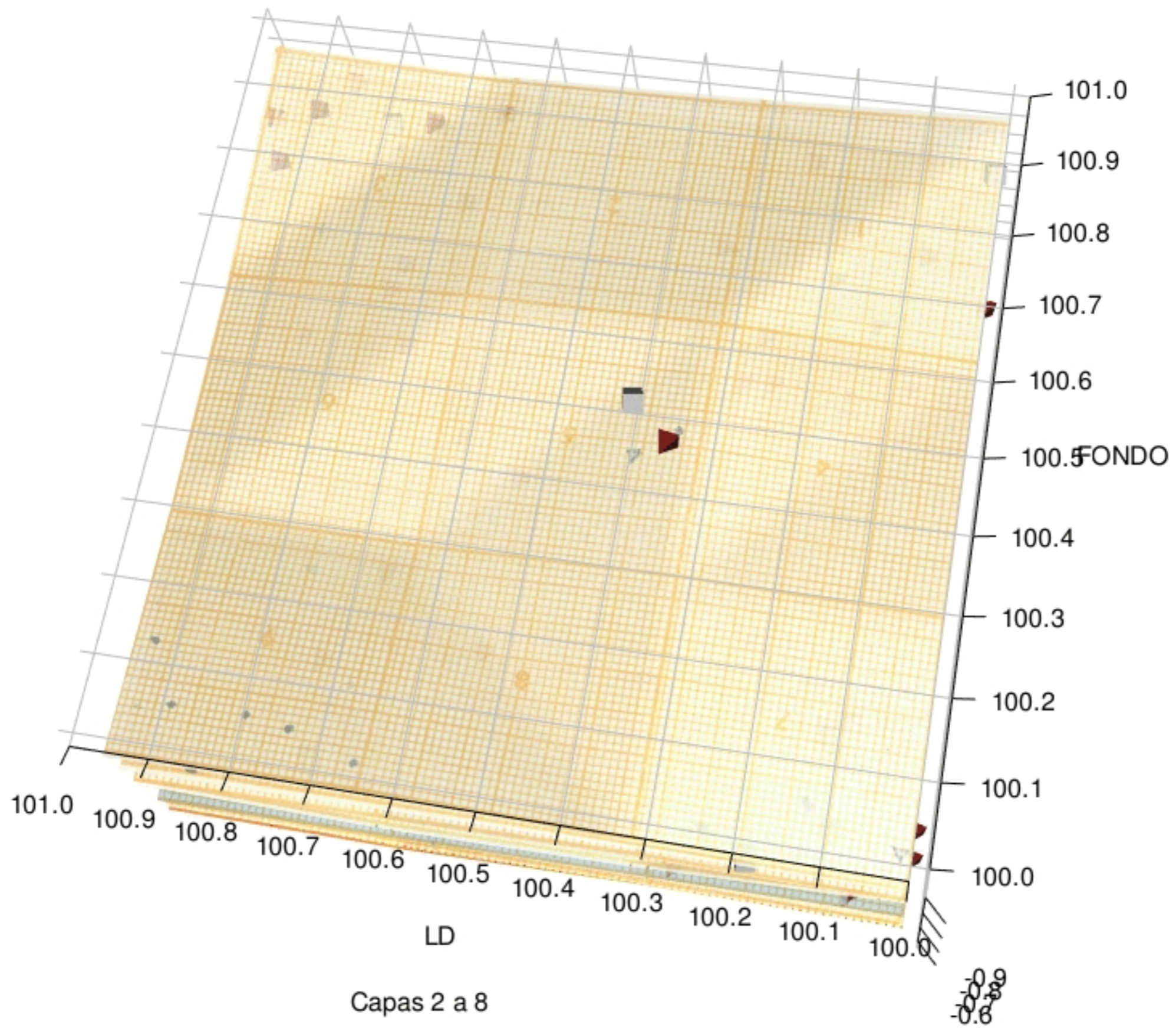
	OpenJUMP	GvSIG	QGIS
Windows	Sí	Sí	Sí
Mac OS	Sí	En versión 2.3	Sí
Lenguaje	Java	Java/C	C++/ <u>Phyton</u>
Carga archivos simultáneamente	No	Sí	No
Requiere almacenamiento <u>.csv</u>	No	Sí	Sí
Asocia puntos a polígono	Sí	No	No
Genera polígonos simultáneamente	No	Sí	Sí
Reconoce coordenada z	Sí	No	No
Permite interpolación punto por punto	Sí	No	No
Integra datos en única capa <u>.shp</u>	Sí	No	No
Permite etiquetas categorizadas	Sí	Sí	Sí
Exporta imágenes de la ventana Vista	Sí	Sí	Sí
Buena calidad de imagen desde Vista	No	Sí	Sí
Implementa datos en Mapa	Sí	Sí	Sí
Buena calidad del resultado de Mapa	No	Sí	Sí



# Perspectivas de futuro







Capas 2 a 8

0.6  
0.8  
0.9