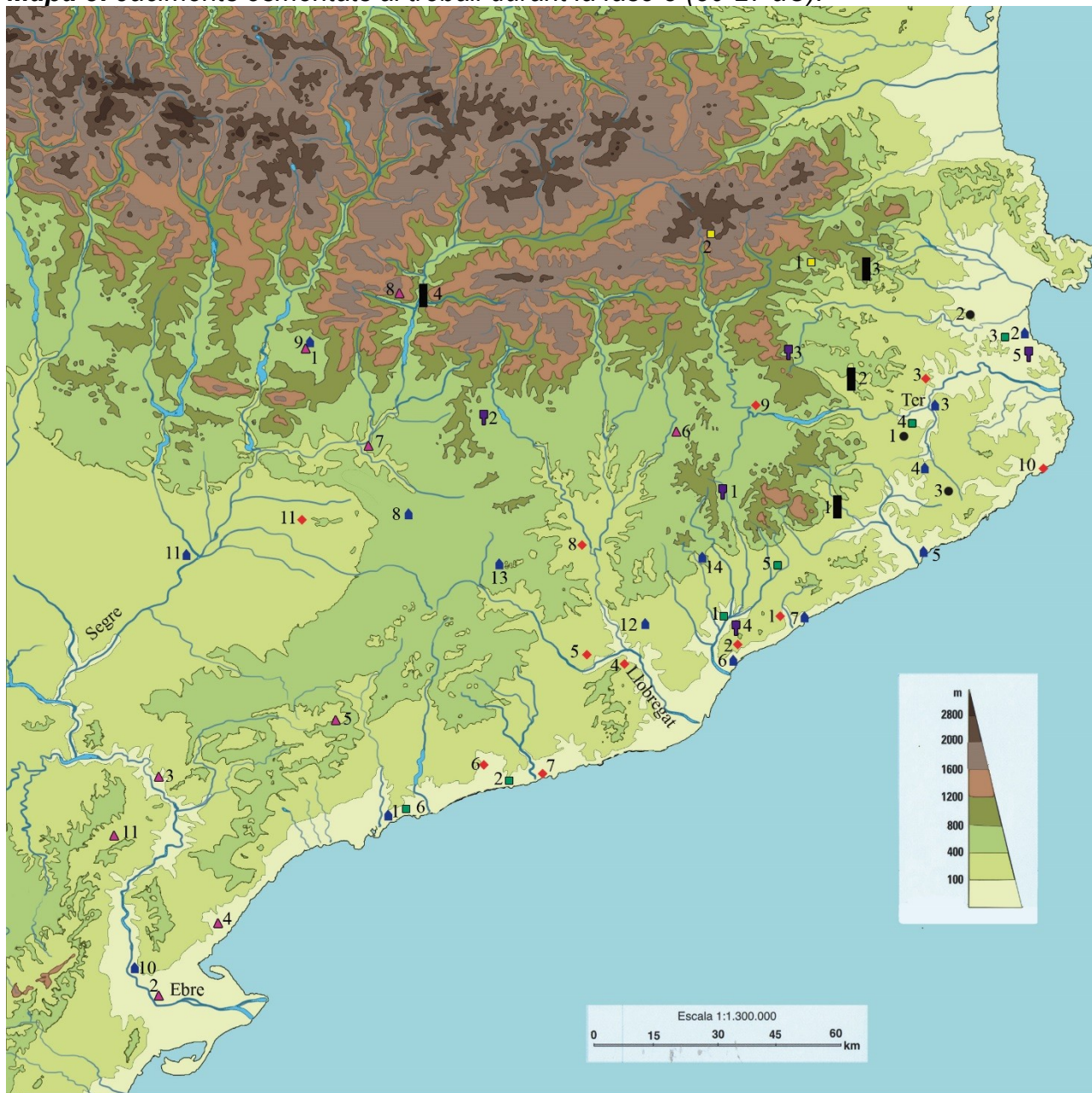


Mapa 3: Jaciments esmentats al treball durant la fase 3 (80-27 aC).



◆ Poblats ibèrics abandonats al llarg de la primera meitat del segle I aC: 1) Burriac (Cabrera de Mar) 2) Mas Boschà (Badalona) 3) Sant Julià de Ramis 4) Ca n'Olivé (Cerdanyola del Vallès) 5) Can Fatjó (Rubí) 6) Olèrdola 7) Adarró (Vilanova i la Geltrú) 8) el Cogulló (Sallent) 9) l'Esquerda (Roda de Ter) 10) Castell (Palamós) 11) Molí d'Espigol (Tornabous).

■ Establiments rurals indígenes: 1) Bauma del Serrat del Pont (Tortellà) 2) Aigols Podrits II (Queralbs)

■ Establiments de tipus italià o *villae*: 1) Can Massot (Montmeló) 2) Vilarenc (Calafell) 3) els Tolegassos (Viladamat) 4) St. Menna (Vilablareix) 5) Can Rossell (Llinars del Vallès) 6) el Moro (Torredembarra).

▲ Ciutats romanes: 1) *Tarraco* (Tarragona) 2) Empúries 3) *Gerunda* (Girona) 4) *Aquae Calidae* (Caldes de Malavella) 5) *Blandae* (Blanes) 6) *Baetulo* (Badalona) 7) *Iluro* (Mataró) 8) *Iesso* (Guissona) 9) *Aeso* (Isona) 10) *Dertosa* (Tortosa) 11) *Ilerda* (Lleida) 12) *Egara* (Terrassa) 13) *Sigarra* (Prats de Rei) 14) *Aquae Calidae* (Caldes de Montbui).

▲ Jaciments designats com a *castella* segons Padrós: 1) Serrat dels Espinyers (Isona) 2) la Palma 3) les Aixalelles (Ascó) 4) Tres Cales (Ametlla de Mar) 5) Prades 6) Puig Ciutat 7) Castell de Ponts 8) Castellet de Bolvir.

■ Torres: 1) Torre de la Mora (Sant Feliu de Buixalleu) 2) Puig d'Alia (Amer) 3) Castell de Falgars (Beuda) 4) Torreta de Das.

■ Punts logístics de control del territori: 1) Camp de les Lloses (Tona) 2) Can Tacó (Montmeló) 3) Mas Gusó (Bellcaire).

● Sitjars: 1) Camp de l'Abadia (Aiguaviva) 2) Qüestió d'en Solà (Garrigàs) 3) Sant Llorenç (Llagostera).