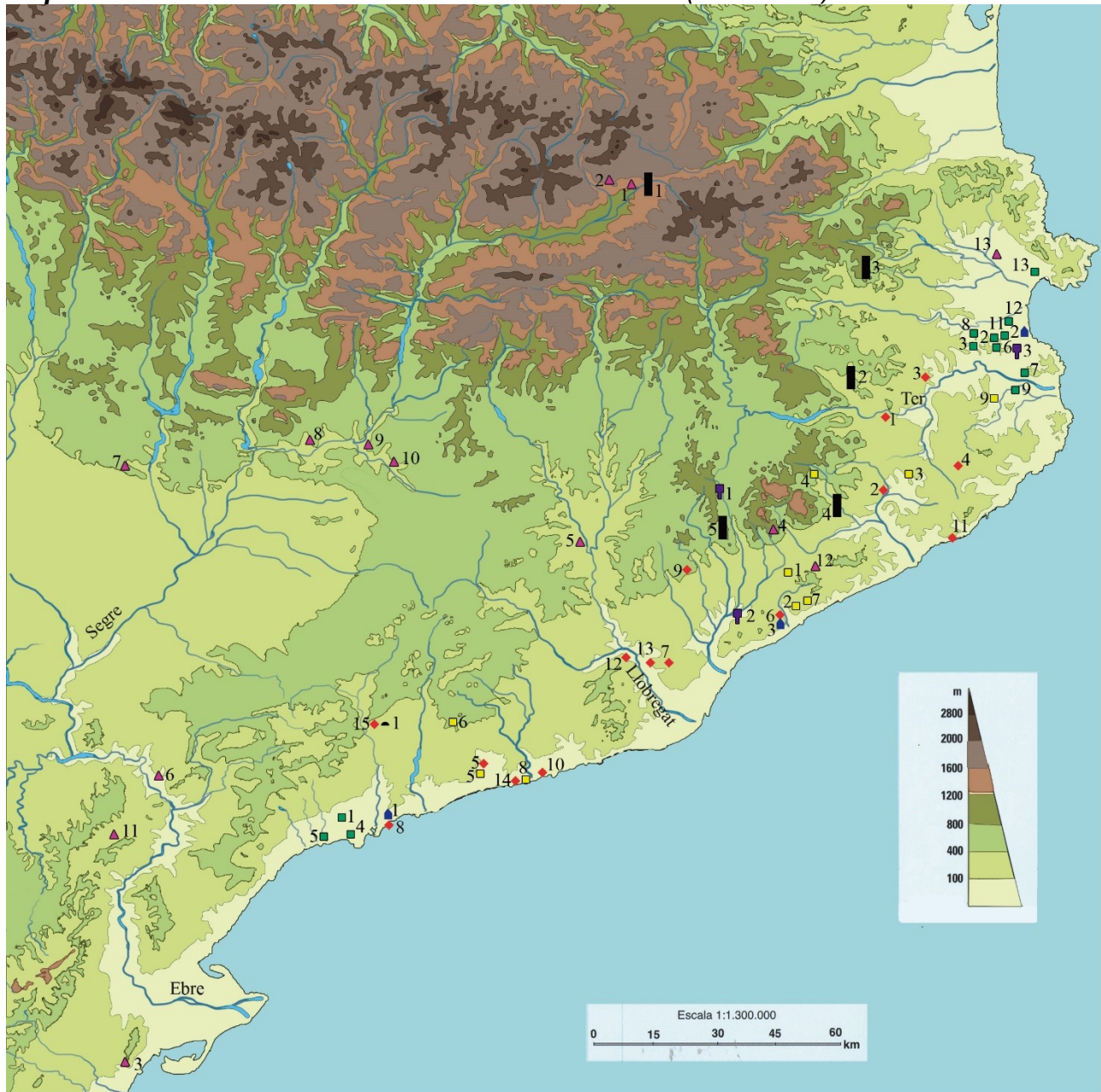


**Mapa 2: Jaciments esmentats al treball durant la fase 2 (194-80 aC).**



- ◆ Poblats ibèrics: 1) Puig de Can Cendra (Bescanó) 2) Puig Ardina (Riudarenes) 3) Sant Julià de Ramis 4) Puig del Castell (Cassà de la Selva) 5) Olèrdola 6) Burriac (Cabrera de Mar) 7) Sta. Creu d'Olorda (Molins de Rei) 8) Tarragona 9) Torre Roja (Caldes de Montbui) 10) Adarró (Vilanova i la Geltrú) 11) Turó Rodó (Lloret de Mar) 12) Sta. Madrona de Palau (St. Andreu de la Barca) 13) Plaça de les Bruixes II (Molins de Rei) 14) les Toixoneres (Calafell).
- Establiments rurals indígenes: 1) Can Suari (Llinars del Vallès) 2) Can Balençó (Argentona) 3) Can Castells (Vidreres) 4) Can Pons (Arbúcies) 5) les Guàrdies (el Vendrell) 6) Barranc del Prat (Albormar) 7) Torrent de les piques (Mataró) 8) l'Argilera (Calafell) 9) Pueranca (Parlavà).
- Establiments de tipus italià: 1) Planes del Roquís (Riudoms) 2) La muntanyeta (Viladamat) 3) Camp del Bosquet (Camallera) 4) Mas d'en - Gras (Vila-Seca) 5) Mas del Vives (Cambrils) 6) Olivet d'en Pujol (Viladamat) 7) la Roqueta (Ullà) 8) Camp d'en Dalmau (Saus) 9) Serra - de Daró 10) els Tolegassos (Viladamat) 11) Santa Reparada (Cinc-Claus) 12) les Arenes (Roses).
- Bases logístiques de l'exèrcit romà: 1) Tarragona 2) Empúries 3) Ca l'Arnau (Cabrera de Mar). ● Forns: la Coma (Fontscaldes).
- ▲ Jaciments designats com a *castella* segons Padrós: 1) Tossal de Baltarga 2) Castellet de Bolvir 3) Moleta del Remei (Alcanar) 4) Puig Castell (Samalús) 5) el Cogulló (Sallent) 6) Sant Miquel de Vinebre 7) Vispesa I (Tamarit de Llitera) 8) Antona 9) Castell de Ponts 10) Puig Castell-ar (Biosca) 11) Coll del Moro (Gandesa) 12) Turó del Vent (Llinars del Vallès) 13) Peralada.
- Torres: 1) Torre de Das 2) Puig d'Alia (Amer) 3) Castell de Falgars (Beuda) 4) Torre de la Mora (Sant Feliu de Buixalfeu) 5) Torre de Puig graciós (Figaró-Montmany).
- Punts logístics de control del territori: 1) Camp de les Lloses (Tona) 2) Can Tacó (Montmeló) 3) Mas Gusó (Bellcaire).