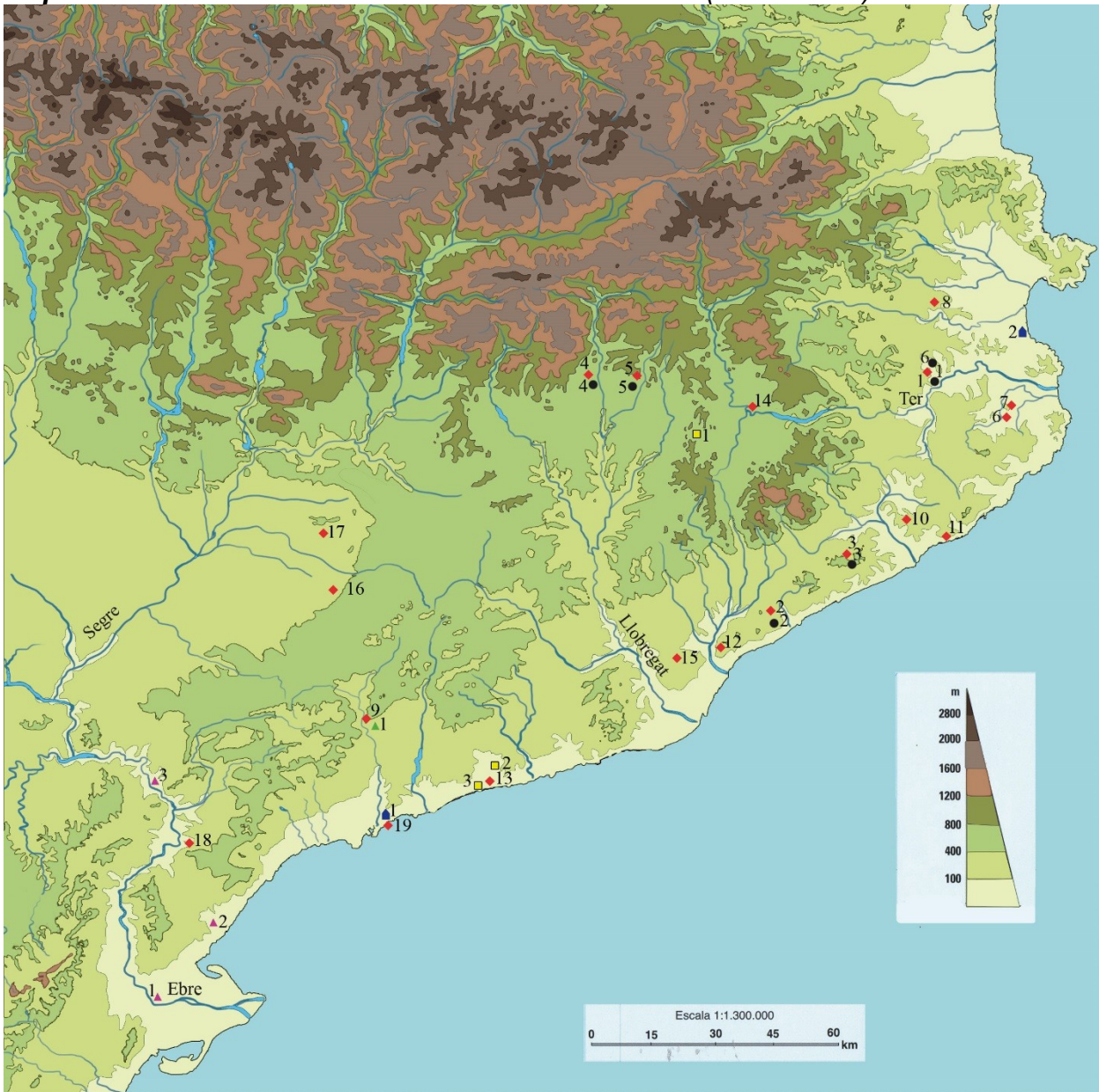


II. Mapes

Mapa 1: Jaciments esmentats al treball durant la fase 1 (218-195 aC).



◆ Poblats ibèrics: 1) Sant Julià de Ramis 2) Burriac (Cabrera de Mar) 3) Turó del Vent (Llinars del Vallès) 4) Sant Esteve d'Olius 5) Sant Miquel d'Olius 6) Puig de Sant Andreu (Ullastret) 7) Illa d'en Reixac (Ullastret) 8) Mas Castellar (Pontós) 9) el Vilar (Valls) 10) Montbarbat (Lloret de Mar/Vidreres) 11) Puig Castellet (Lloret de Mar) 12) Puig Castellar (Santa Coloma de Gramanet) 13) Alorda Park (Calafell) 14) l'Esquerda (Roda de Ter) 15) Can Xercavins (Llinars del Vallès) 16) els Estinclells (Verdú) 17) Molí d'Espígol (Tornabous) 18) Castellet de Banyoles (Tivissa) 19) Tarragona.

● Sitjars: 1) Bosc del Congost (Sant Julià de Ramis) 2) Can Bartomeu (Cabrera de Mar) 3) Turó del Vent (Llinars del Vallès) 4) Sant Esteve d'Olius 5) Sant Miquel d'Olius 6) els Escalers (Sant Julià de Ramis).

■ Establiments rurals indígenes: 1) Can Bonells (Santa Maria de Merlès) 2) Fondo Roig (Cunit) 3) les Guàrdies (el Vendrell).

▲ Bases logístiques de l'exèrcit romà: 1) Tarragona 2) Empúries.

▲ Campaments provisionals de l'exèrcit romà: 1) la Palma 2) Tres Cales (Ametlla de Mar) 3) les Aixalelles (Ascó).

▲ Campaments provisionals de l'exèrcit cartaginès: 1) Ruanes (Valls).