

Caja de control para un máximo de 4 actuadores, con SMPS integrado, concebida para el montaje directo a MEGAMAT 2 y MEGAMAT 5. Cumple las exigencias de la directiva europea de diseño ecológico (consumo de potencia eléctrica <0,5 W en standby), con seguridad contra primer fallo.

- Posibilidades de conexión:  
conexiones para actuadores: 1-4  
conexiones para mandos: 1-2
- Equipamiento opcional: conexión para batería recargable, alimentación eléctrica (29 V DC), por ejemplo, para lámparas externas, cable de conexión a la red eléctrica con puesta a tierra



**Datos de rendimiento**

Ciclo de operación	2/18 min. o bien 10%, máx. 5 ciclos de conexión por minuto
Caja de control	control por relé
Tensión de salida	29 V DC constante

**Componentes**

Color de carcasa	gris claro RAL 7035
Cable de alimentación	desmontable: gris, espiral, 1960 mm, PVC, enchufe inglés gris, espiral, 2460 mm, PVC, enchufe inglés gris, espiral, 1960 mm, PVC, enchufe inglés con toma tierra gris, liso, 4000 mm, PVC, enchufe americano gris, liso, 4000 mm, PVC, enchufe americano con toma tierra gris, espiral, 1960 mm, PVC, enchufe australiano gris, espiral, 1960 mm, PVC, enchufe australiano con toma tierra gris, liso, 4000 mm, PVC, enchufe japonés gris, liso, 4000 mm, PVC, enchufe japonés con toma tierra gris, liso, 3000 mm, PVC, enchufe schuko gris, espiral, 1960 mm, PVC, enchufe schuko gris, espiral, 1960 mm, PVC, clavija toma tierra

SMPS

sí

**Más datos**

Conectividad <sup>1</sup>	conexiones para actuadores: 1-4 conexiones para mandos: 1-2
Tipo de protección	IPX6
Clase de protección	II
Humedad relativa	30% – 75%
Temperatura ambiente	+10°C - +40°C
Conexión a la red eléctrica	entrada de banda ancha: 100-240 V AC
Seguridad	seguro contra primer fallo
Opciones de montaje	atornillada

Caja de control	control directo, control por microprocesador (sistema de control sincrónico)
-----------------	--

**Componentes**

Cable de alimentación	cable de conexión a la red eléctrica con puesta a tierra
-----------------------	--

**Más datos**

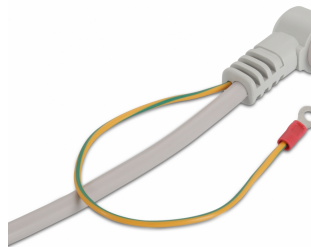
Opciones de montaje	montaje directo sobre MEGAMAT 2 y MEGAMAT 5 (2 abrazaderas de montaje)
Equipamiento opcional	conexión para batería recargable, alimentación eléctrica (29 V DC), por ejemplo, para lámparas externas

<sup>1</sup> (ejemplo, depende del tipo de caja de control)

## Product details



Cable de alimentación desconectable



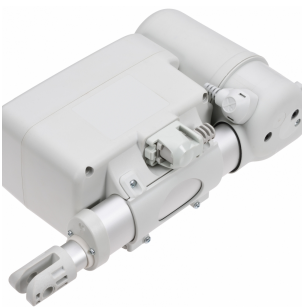
cable de conexión a la red eléctrica con puesta a tierra



MCL II acoplada al MEGAMAT 5

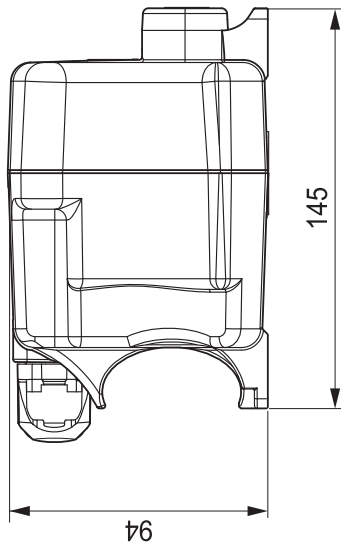


alimentación eléctrica (29 V DC), por ejemplo, para lámparas externas

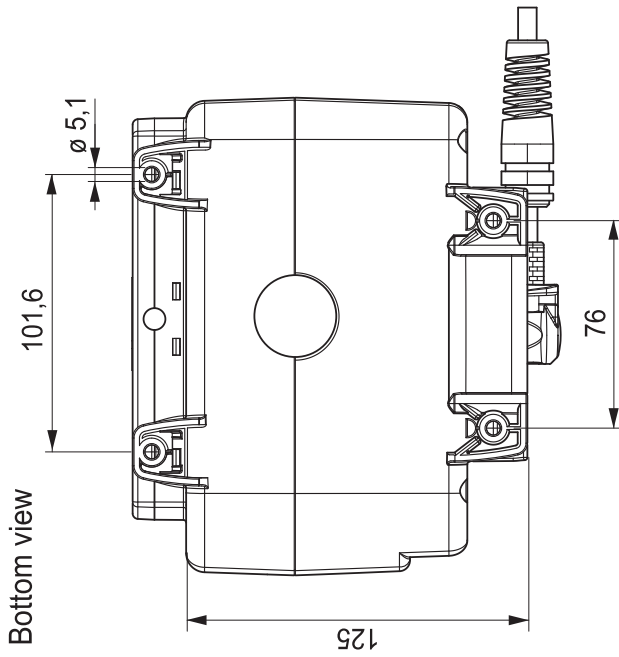


MCL II acoplada al MEGAMAT 2

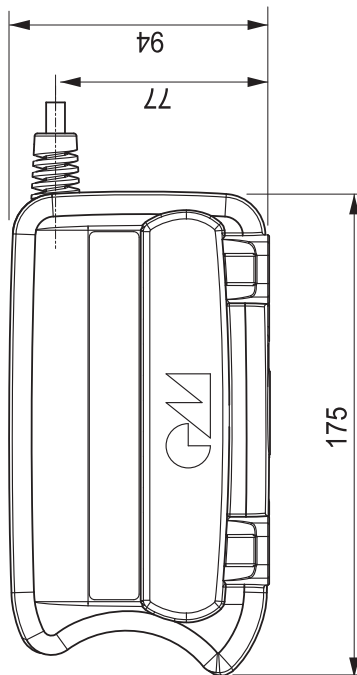
Side view



Bottom view



Front view



Top

