

## Treball final de màster

**Estudi: Màster en Enginyeria Industrial**

**Títol:** COMUNICACIÓ CAM-CNC PER CONTROL DE MÀQUINA EINA I DISSENY DE SISTEMA DE SUBJECCIÓ DE MATERIAL PER A OPERACIONS DE DEFORMACIÓ INCREMENTAL.

**Document: DOCUMENT 2. PLÀNOLS**

**Alumne:** Albert Segade Peleteiro

**Tutor:** Maria Luisa García-Romeu de Luna / Isabel Bagudanch Frigolé

**Departament:** Eng. Mecànica i de la Construcció Industrial

**Àrea:** Enginyeria dels Processos de Fabricació

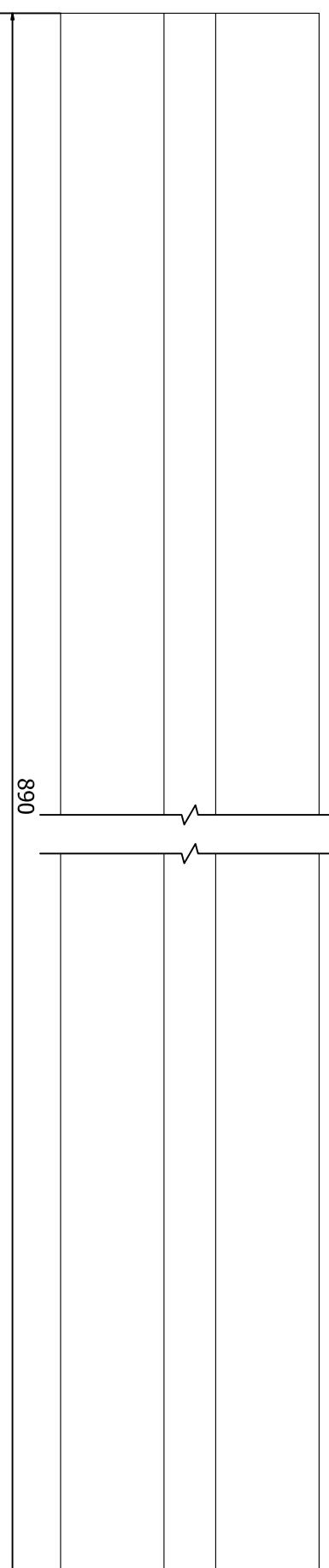
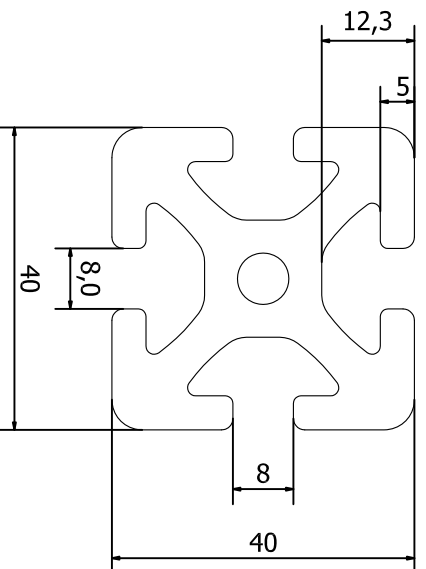
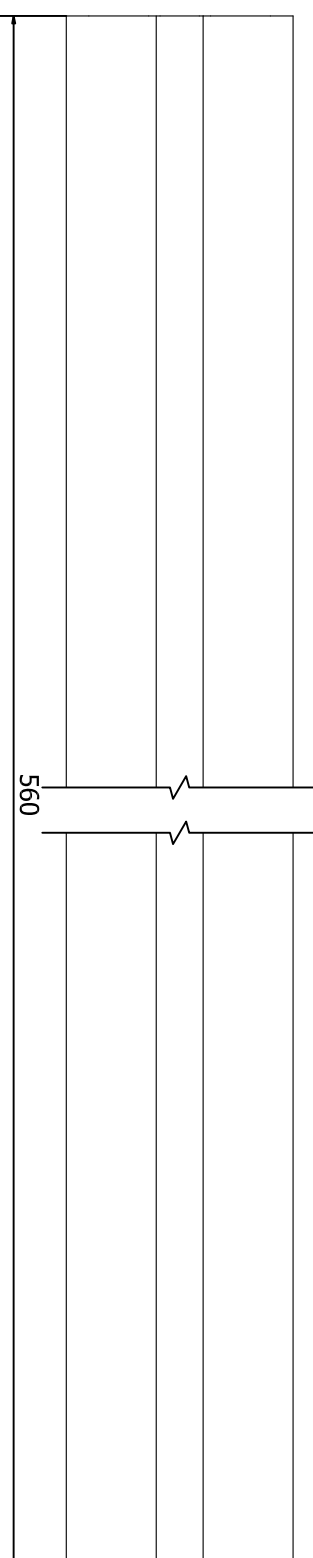
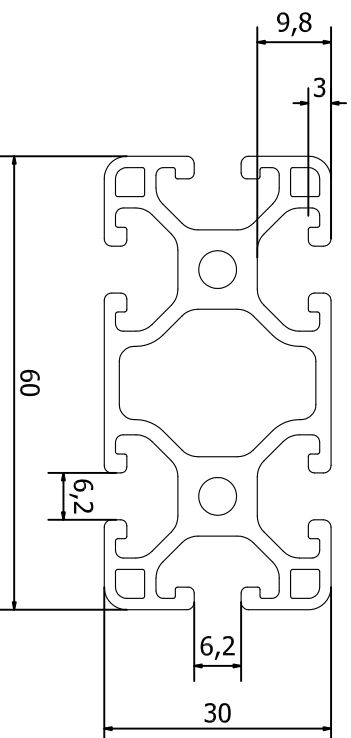
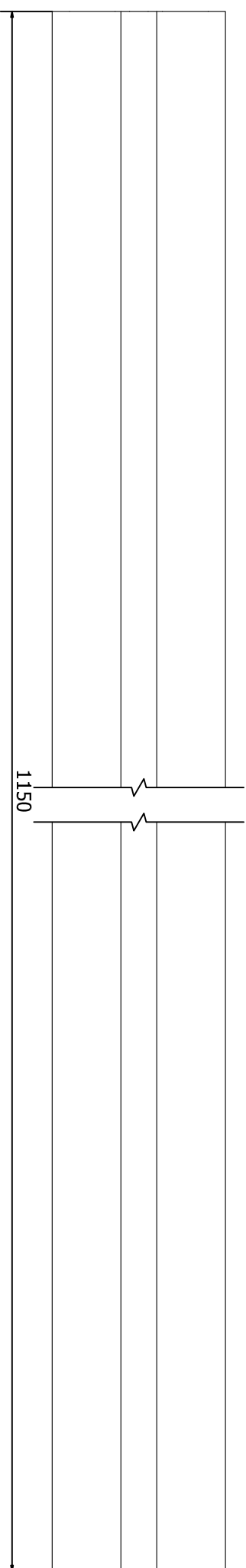
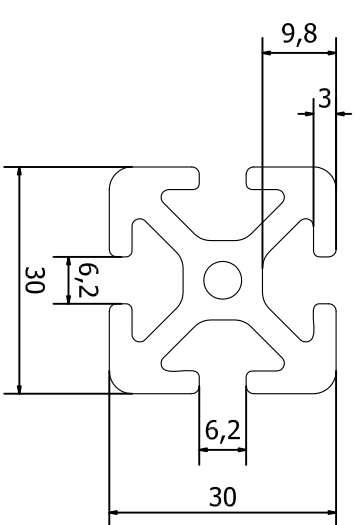
**Convocatòria (mes/any):** Juny 2015

## ÍNDIX PLÀNOLS

TIPUS	ITEM	NÚM. PEÇA	TÍTOL	NÚM. PLÀNOL
ESPECEJAMENT	PLI	1	Perfil longitudinal inferior	1
	PT	2	Perfil transversal	1
	PLS	3	Perfil longitudinal superior	1
	PS	4	Pont separador	2
	BSP	5	Base suport pinça	3
	PP	6	Perfil prensor	4
TALL	TPS		Tall pont separador	T1
	TSP		Tall suport pinça	T2
	TPP		Perfil prensor	T3
MECANITZAT	-	-	Mecanitzat perfils longitudinals plataforma	ME1
MUNTATGE	-	-	Muntatge conjunt complert	M1
	-	-	Muntatge pinça amb prensor	M2
	-	-	Muntatge conjunt pinça amb ponts separadors	M3
	-	-	Muntatge conjunt base pinça	M4


L'Enginyer autor del projecte


Albert Segade Peleteiro  
 JUNY 2015

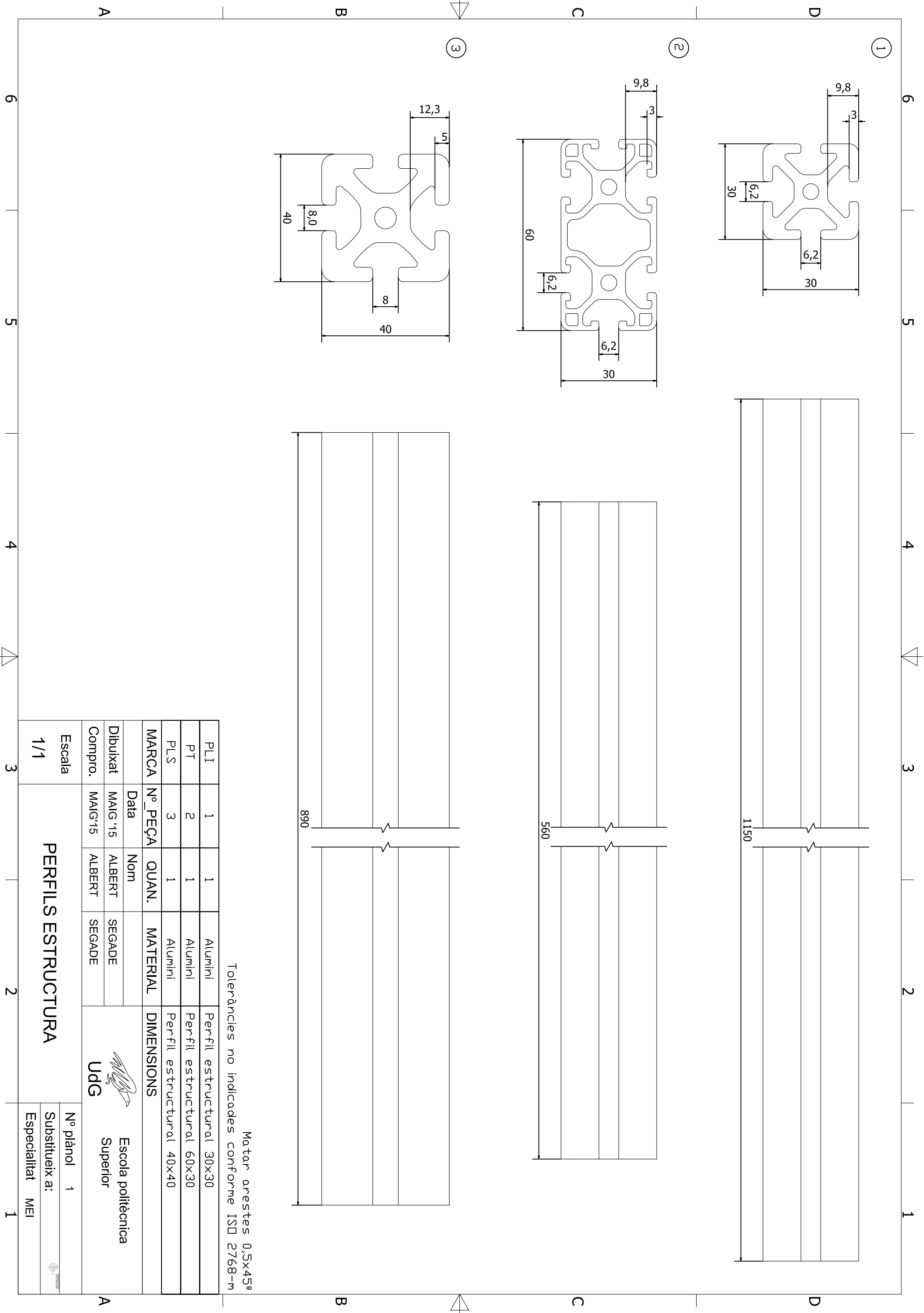


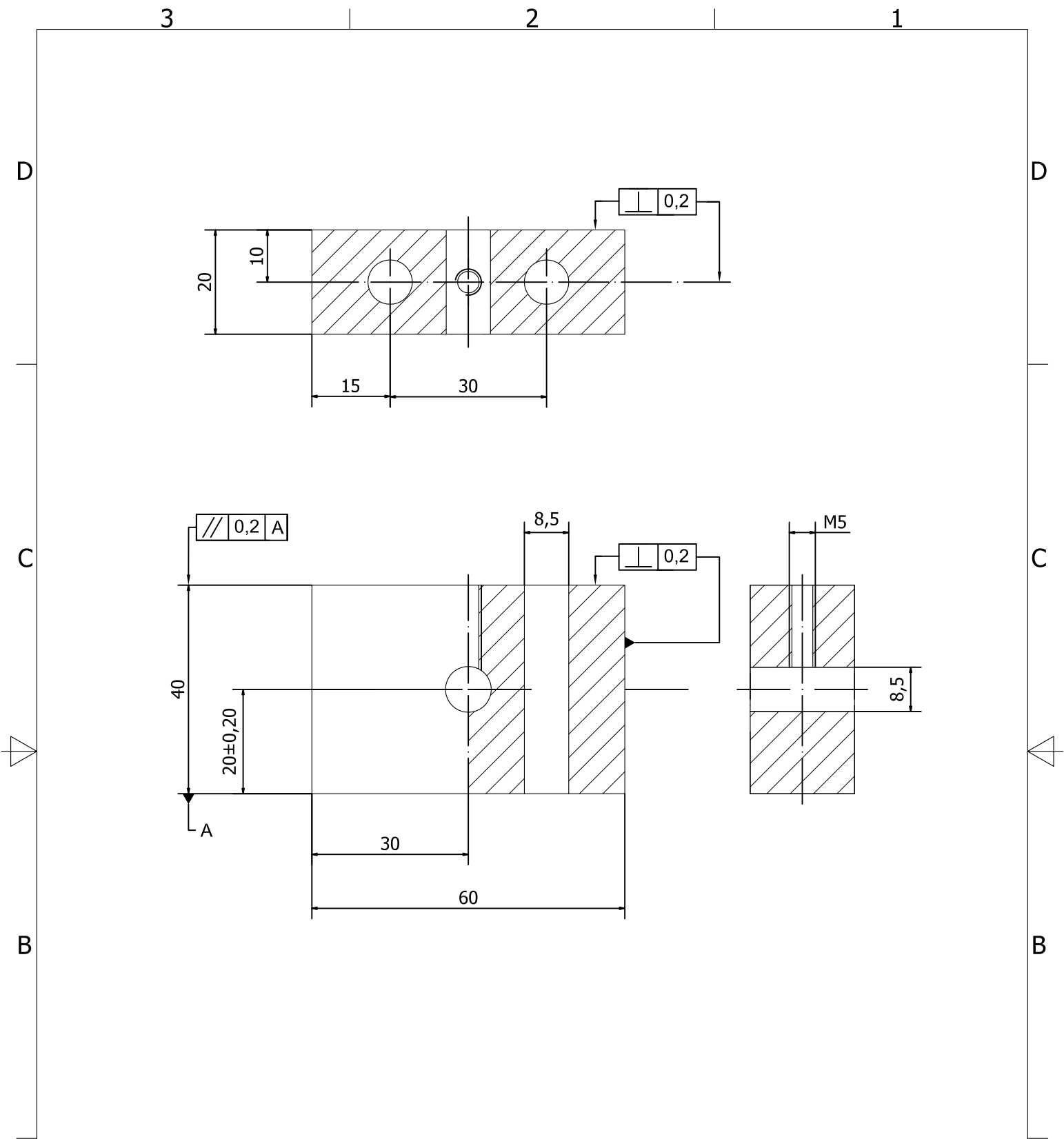
Toleràncies no indicades conforme ISD 2768-m  
 Matar arestes 0,5x45°

PLI	1	1	Alumini	Perfil estructural 30x30
PT	2	1	Alumini	Perfil estructural 60x30
PLS	3	1	Alumini	Perfil estructural 40x40
MARCA	Nº PEÇA	QUAN.	MATERIAL	DIMENSIONS

Dibuixat	MAIG '15	ALBERT	SEGADE	 Escola politècnica Superior
Compro.	MAIG'15	ALBERT	SEGADE	

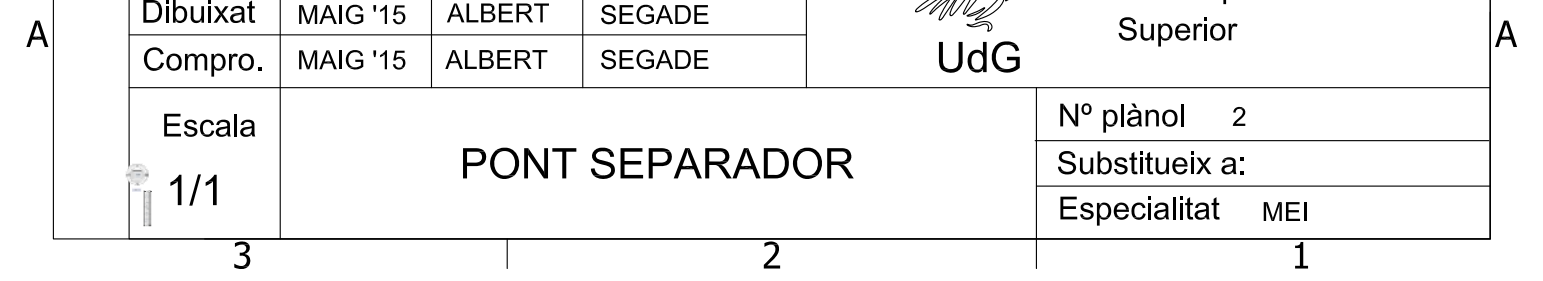
Escala		<b>PERFILS ESTRUCTURA</b>		Nº plànol	1
1/1				Substitueix a:	
				Especialitat	MEI

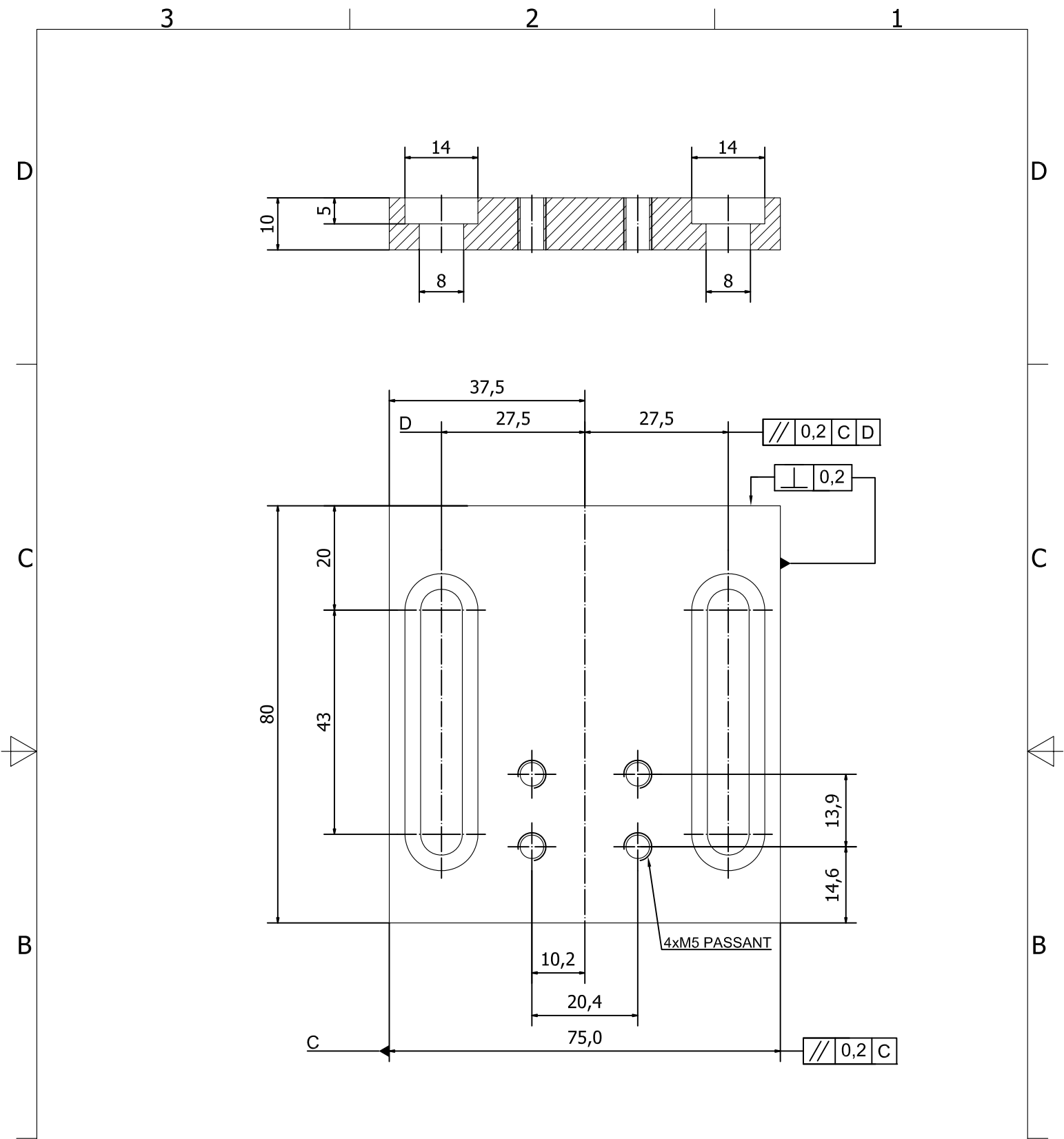





Matar arestes 0,5x45°  
Toleràncies no indicades conforme ISO 2768-m

PS	4	1	Acer	Passamà calibrat 20x40
MARCA	Nº PEÇA	QUAN.	MATERIAL	DIMENSIONS
	Data	Nom		 Escola politècnica Superior
Dibuixat	MAIG '15	ALBERT	SEGADE	
Compro.	MAIG '15	ALBERT	SEGADE	
Escala	<b>PONT SEPARADOR</b>			Nº plànol 2
1/1				Substitueix a:
				Especialitat MEI





Matar arestes 0,5x45°  
Toleràncies no indicades conforme ISO 2768-m

BSP	5	1	Acer	Passamà calibrat 80x10
MARCA	Nº_PEÇA	QUAN.	MATERIAL	DIMENSIONS
	Data	Nom		 Escola politècnica Superior
Dibuixat	MAIG '15	ALBERT	SEGADE	
Compro.	MAIG '15	ALBERT	SEGADE	

Escala 1/1	<b>BASE SUPORT PINÇA</b>	Nº plànol 3
		Substitueix a:
		Especialitat MEI

A

A

B

B

C

C

D

D

3

2

1

3

2

1

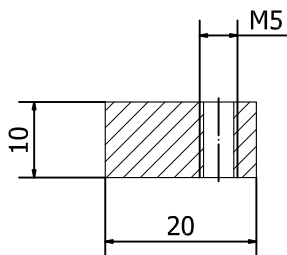
3

2

1

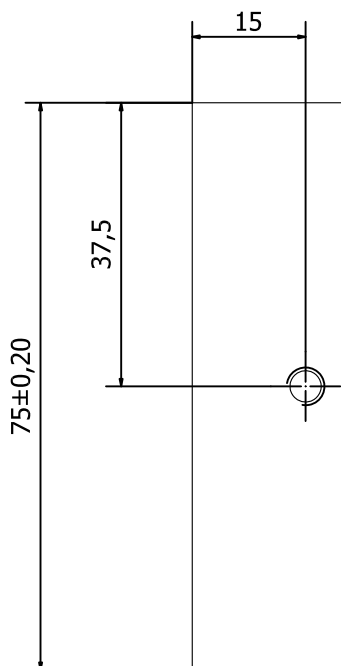
D

D



C

C




B

B

Matar arestes 0,5x45°  
Toleràncies no indicades conforme ISO 2768-m

A

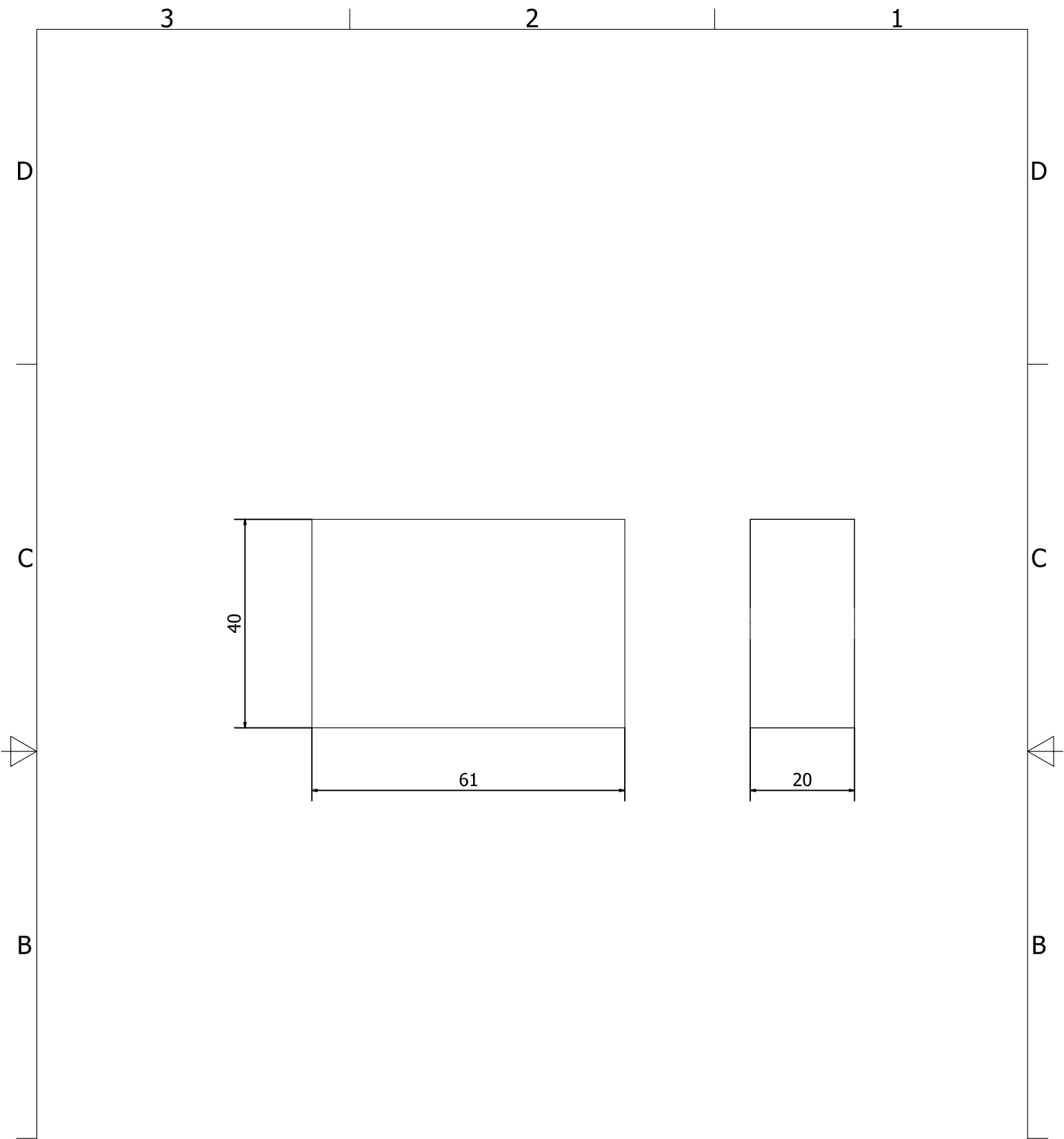
A

pp	6	1	Acer	Passamà calibrat 20x10
MARCA	Nº_PEÇA	QUAN.	MATERIAL	DIMENSIONS
	Data	Nom		 Escola politècnica Superior
Dibuixat	MAIG '15	ALBERT	SEGADE	
Compro.	MAIG '15	ALBERT	SEGADE	
Escala	<b>PERFIL PRENSOR</b>			Nº plànol 4
1/1				Substitueix a:
				Especialitat MEI


3

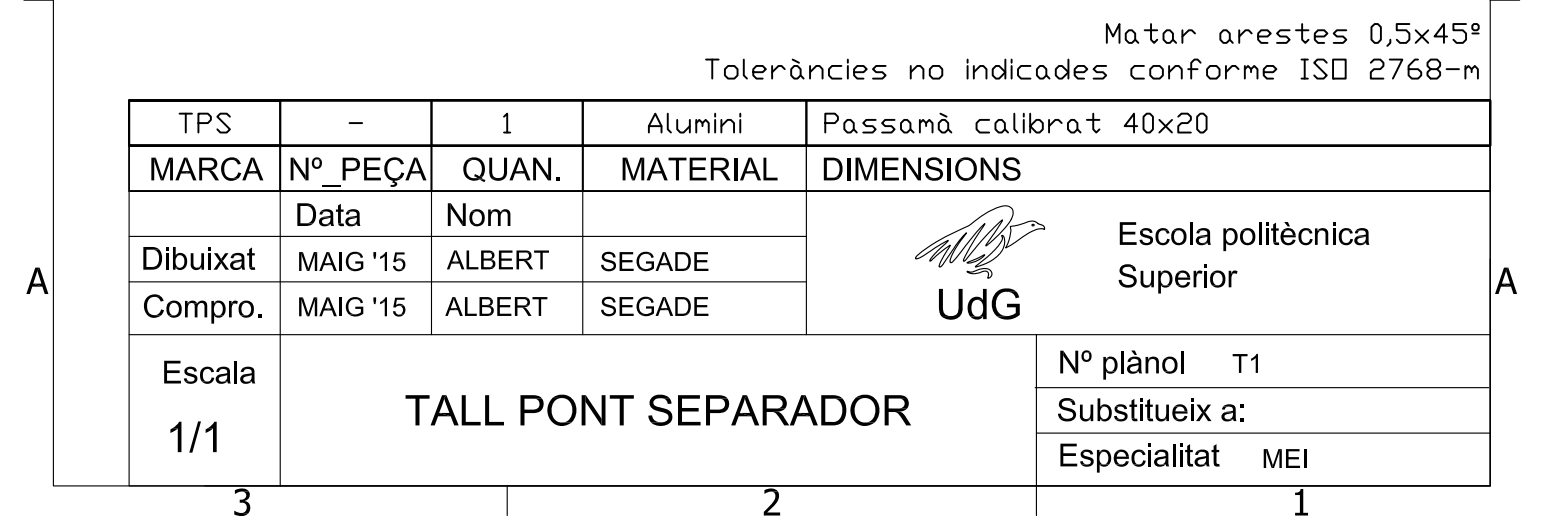
2

1



Matar arestes 0,5x45°  
 Toleràncies no indicades conforme ISO 2768-m

TPS	-	1	Alumini	Passamà calibrat 40x20
MARCA	Nº_PEÇA	QUAN.	MATERIAL	DIMENSIONS
	Data	Nom		 Escola politècnica Superior
Dibuixat	MAIG '15	ALBERT	SEGADE	
Compro.	MAIG '15	ALBERT	SEGADE	
Escala	<b>TALL PONT SEPARADOR</b>			Nº plànol T1
1/1				Substitueix a:
				Especialitat MEI



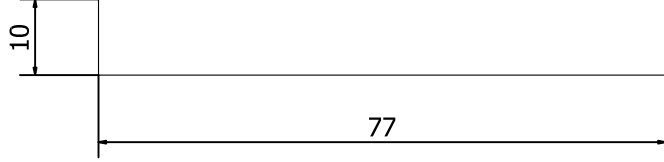
3

2

1

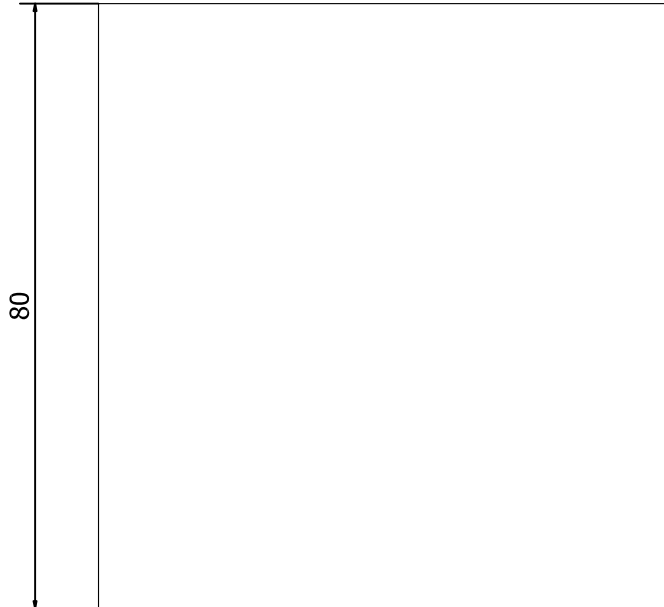
D

D



C


C



B

B

Matar arestes 0,5x45°  
Toleràncies no indicades conforme ISO 2768-m

TBSP	1	1	Acer	Passamà calibrat 80x10
MARCA	Nº_PEÇA	QUAN.	MATERIAL	DIMENSIONS
	Data	Nom		 Escola politècnica Superior
Dibuixat	MAIG '15	ALBERT	SEGADE	
Compro.	MAIG '15	ALBERT	SEGADE	
Escala	TALL BASE SUPORT PINÇA			Nº plànoi T2
1/1				Substitueix a:
				Especialitat MEI

A

A

3

2

1



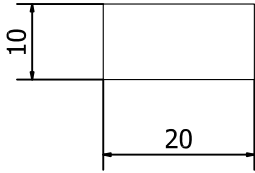
3

2

1

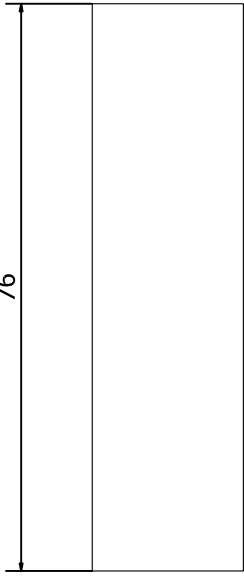
D

D



C

C




B

B

Matar arestes 0,5x45°

Toleràncies no indicades conforme ISO 2768-m

TPP	-	1	Acer	Passamà calibrat 20x10
MARCA	Nº_PEÇA	QUAN.	MATERIAL	DIMENSIONS
	Data	Nom		 Escola politècnica Superior
Dibuixat	MAIG '15	ALBERT	SEGADE	
Compro.	MAIG '15	ALBERT	SEGADE	
Escala	<b>TALL PERFIL PRENSOR</b>			Nº plànol T3
1/1				Substitueix a:
				Especialitat MEI

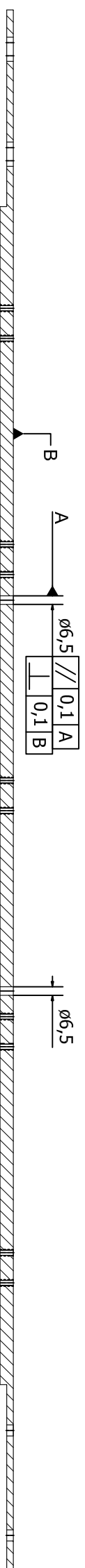
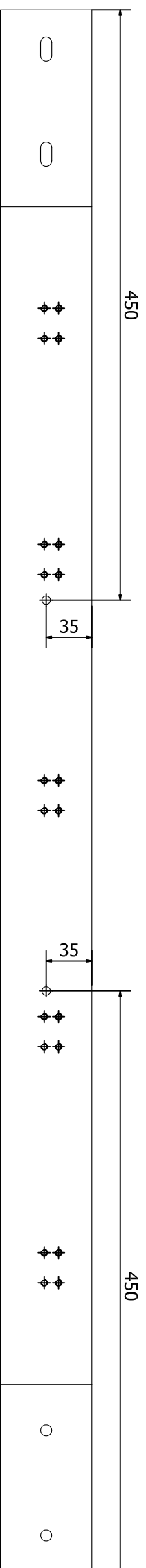
A

A


3

2

1

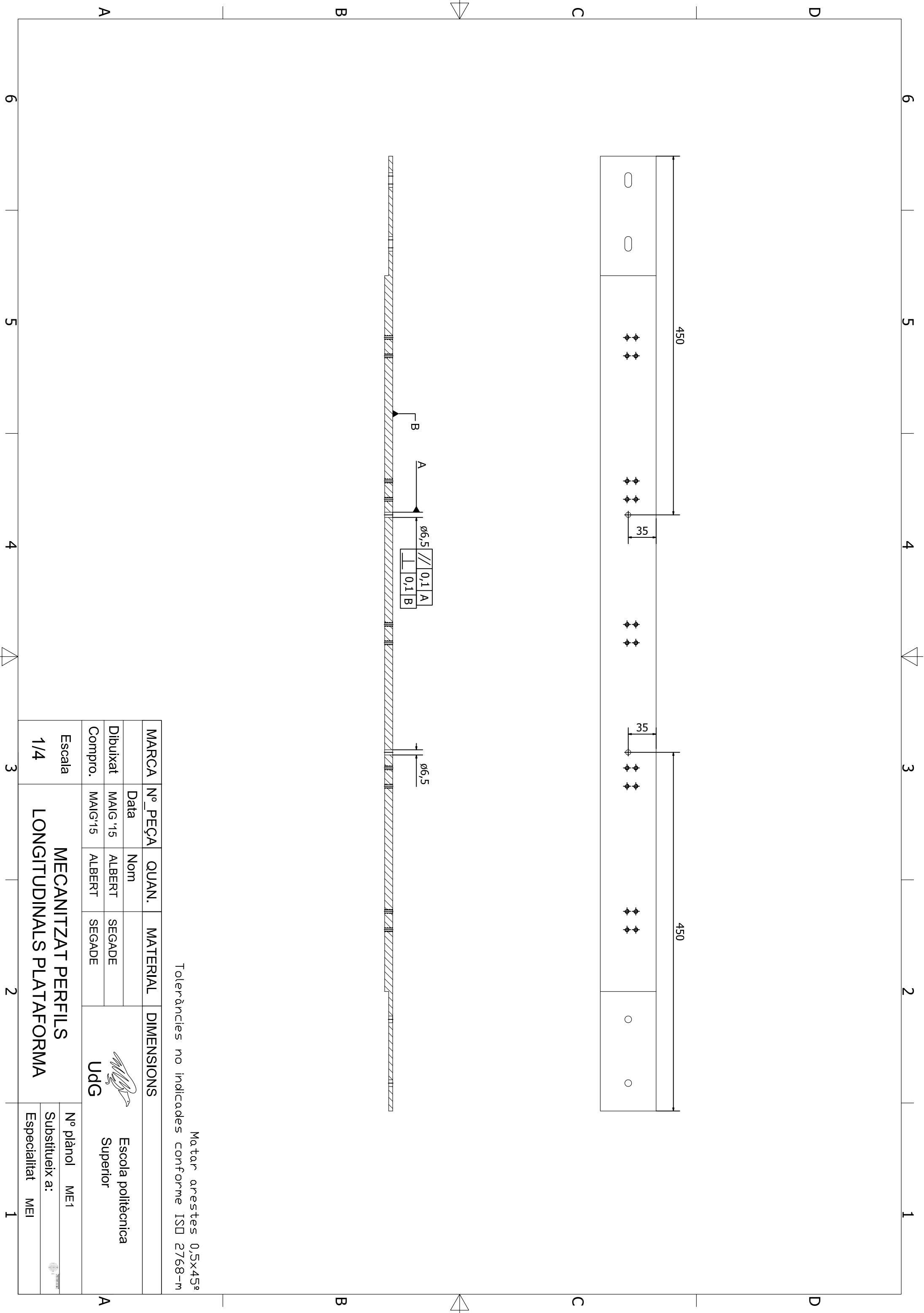


Matar arrestes 0,5x45°  
Toleràncies no indicades conforme ISO 2768-m

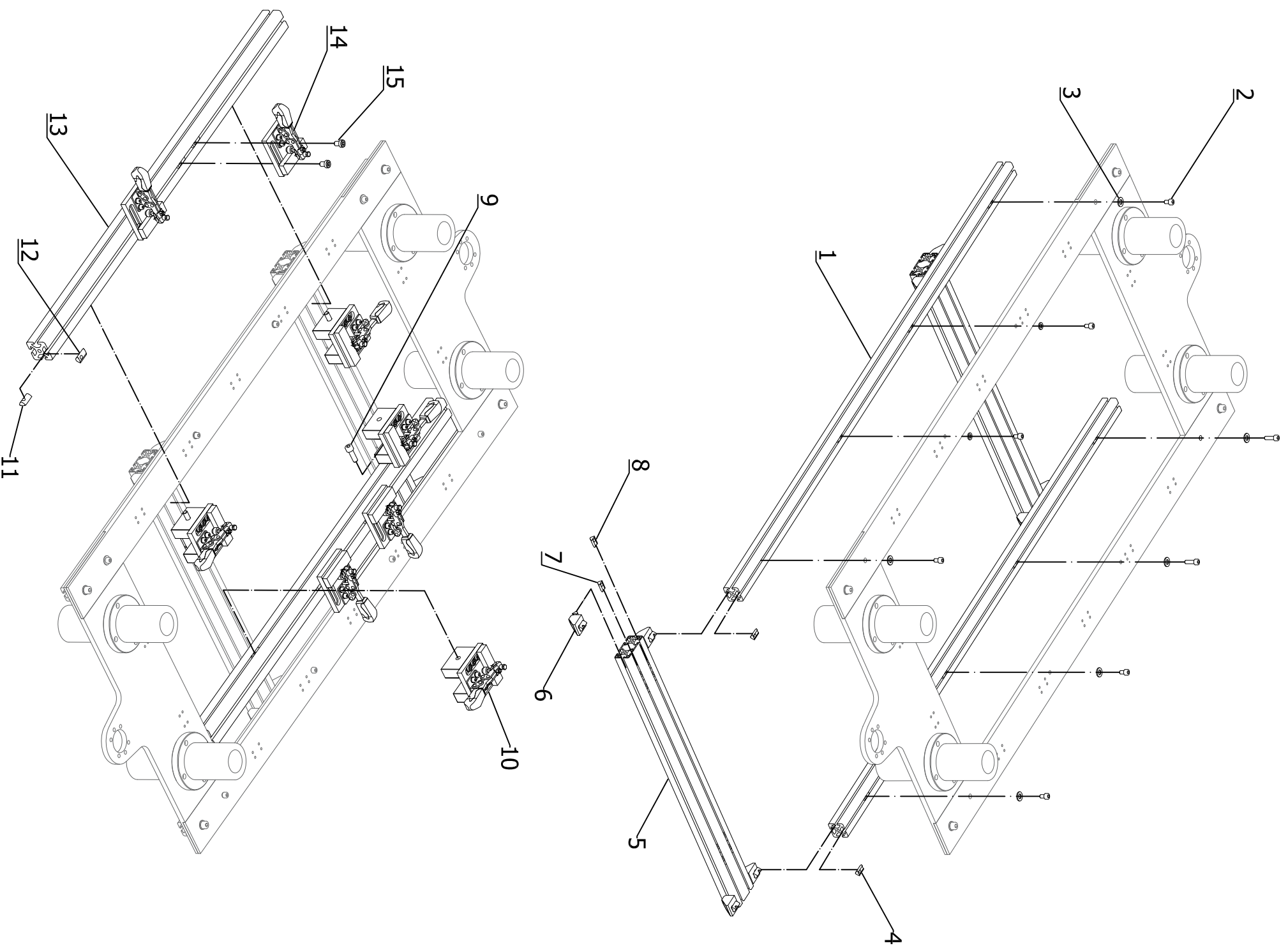
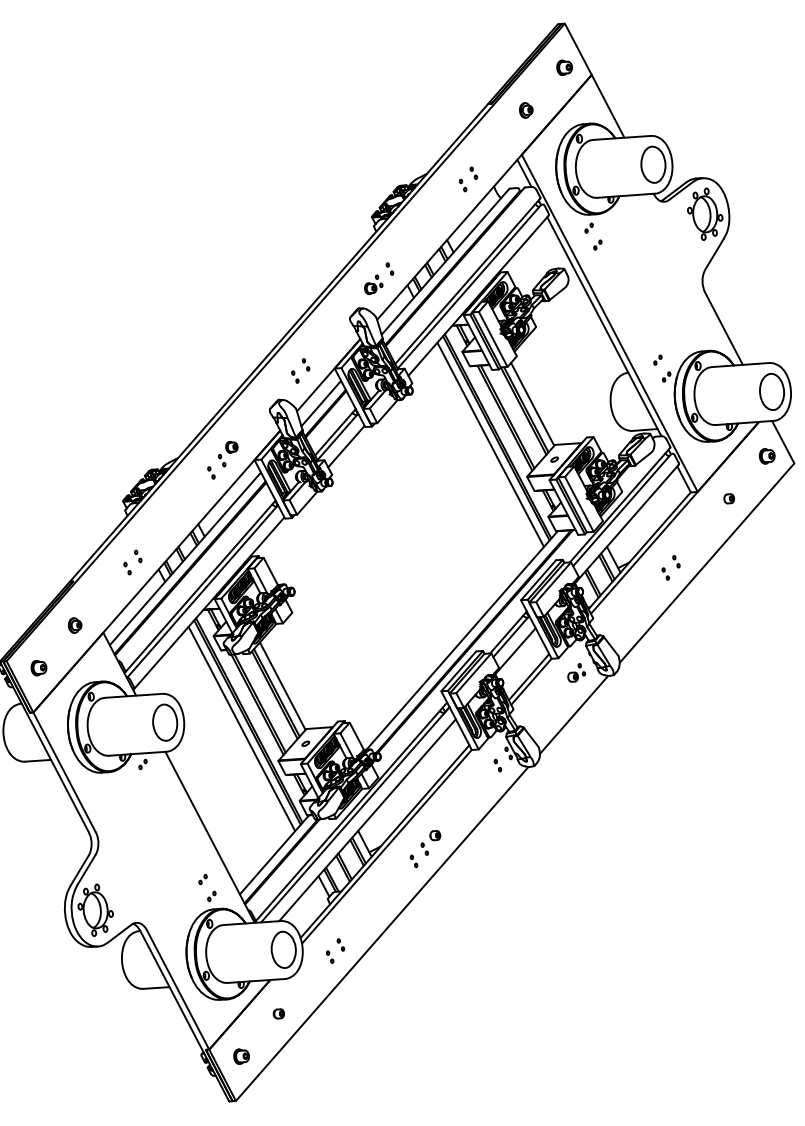
MARCA	Nº PEÇA	QUAN.	MATERIAL	DIMENSIONS
	Data	Nom		
Dibuixat	MAIG '15	ALBERT	SEGADE	 Escola politècnica Superior
Compro.	MAIG'15	ALBERT	SEGADE	


Escala 1/4  
MECANITZAT PERFILS  
LONGITUDINALS PLATAFORMA

Nº plànol ME1  
Substitueix a:  
Especialitat MEI



Nº	NOM	DESCRIPCIÓ	QUAN.	Nº_PLÀNOL
1	PERFIL INF	PERFIL LONGITUDINAL INFERIOR 30x30	2	1
2	CARGDL	DIN 912 M6x20	8	-
3	VOLANDERA	DIN 125 A45	8	-
4	FEMELLA	FEMELLA St 6	8	-
5	PERFIL TRAN	PERFIL TRANSVERSAL 40x60	2	1
6	ESQUADRA	ESQUADRA UNITA	8	-
7	FEMELLA	FEMELLA St 6	8	-
8	FEMELLA	FEMELLA St 6	8	-
9	CARGDL	DIN 912 M8x30	4	-
10	PINÇA	BASE PINÇA PRENSORA AMB PONTS	4	M4
11	FEMELLA	FEMELLA V St 8	4	-
12	FEMELLA	FEMELLA V St 8	8	-
13	PERFIL SUP	PERFIL LONGITUDINAL SUPERIOR 40x40	2	1
14	PINÇA	BASE SIMPLE AMB PINÇA PRENSORA	4	M3
15	CARGDL	DIN 912 M8x12	8	-



Data	Nom			 Escola politècnica Superior
Dibuixat Compro.	MAIG '15 MAIG'15	ALBERT ALBERT	SEGADE SEGADE	

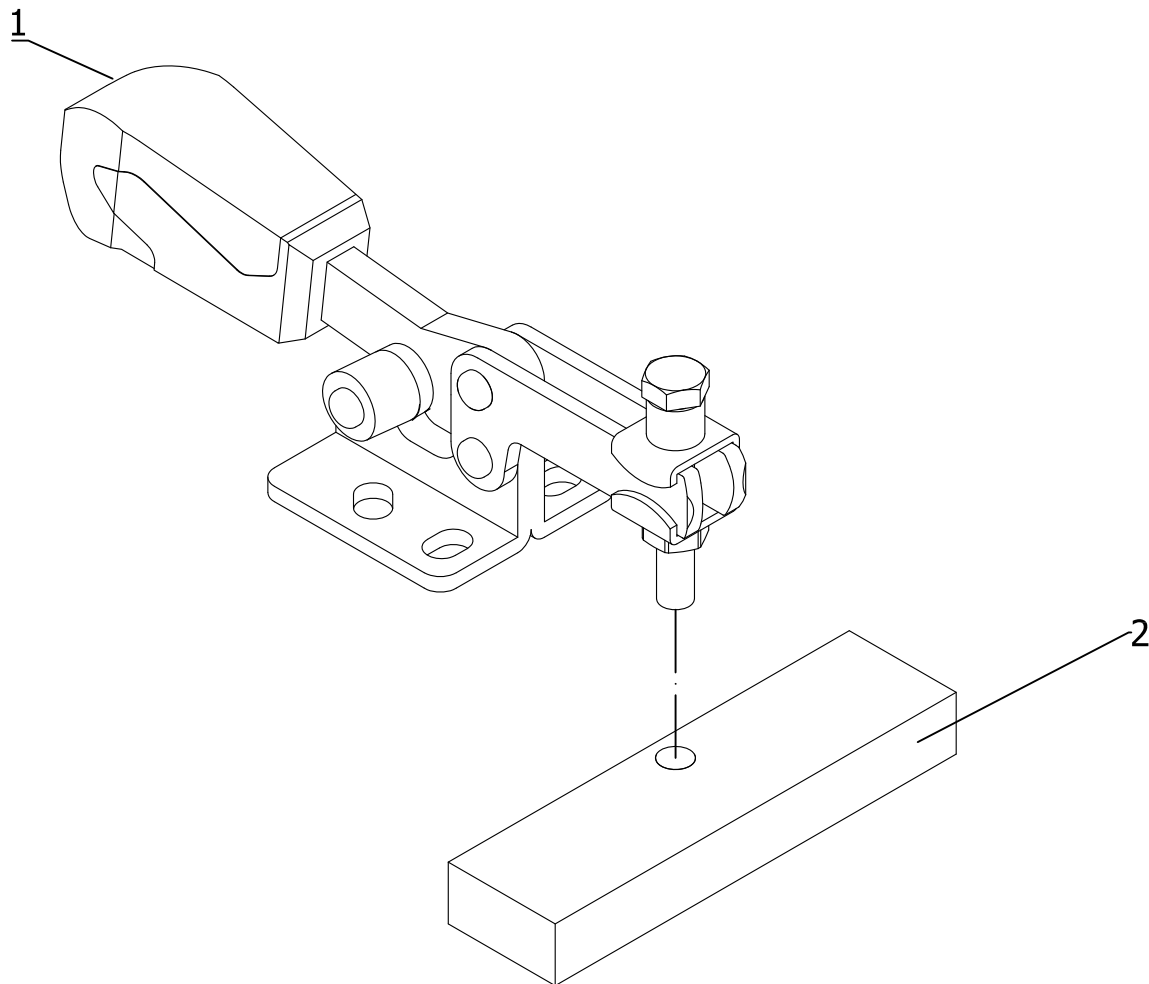
Escala S/E	<b>MUNTATGE CONJUNT COMPLET</b>		Nº plànol M1
			Substitueix a:
			Especialitat MEI


3

2

1

Nº	NOM	DESCRIPCIÓ	QUAN.	Nº_PLÀNOL
1	PINÇA	PINÇA PRENSORA	1	-
2	PRENSOR	PERFIL PRENSOR	1	4



	Data	Nom		 <b>UdG</b> Escola politècnica Superior
Dibuixat	MAIG '15	ALBERT	SEGADE	
Compro.	MAIG'15	ALBERT	SEGADE	
Escala S/E	<b>MUNTATGE PINÇA AMB PRENSOR</b>			Nº plànol M2 Substitueix a: Especialitat MEI

3

2

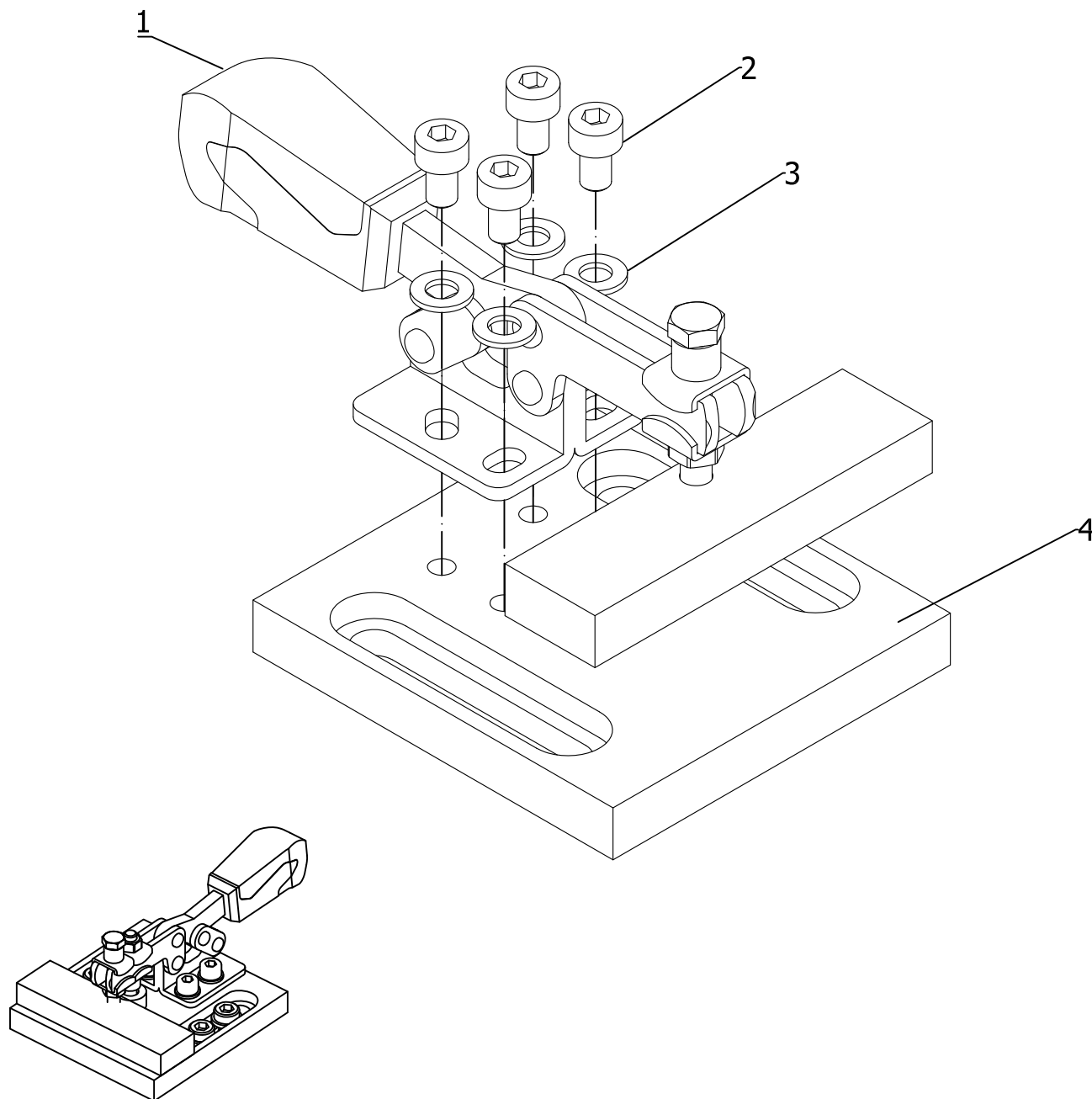
1


3

2

1

Nº	NOM	DESCRIPCIÓ	QUAN.	Nº_PLÀNOL
1	PINÇA	PINÇA PRENSORA	1	M2
2	CARGOL	DIN 912 M5x10	4	-
3	VOLANDERA	DIN 125 AA5	4	-
4	BASE	Base suport pinça i contraprensor	2	3



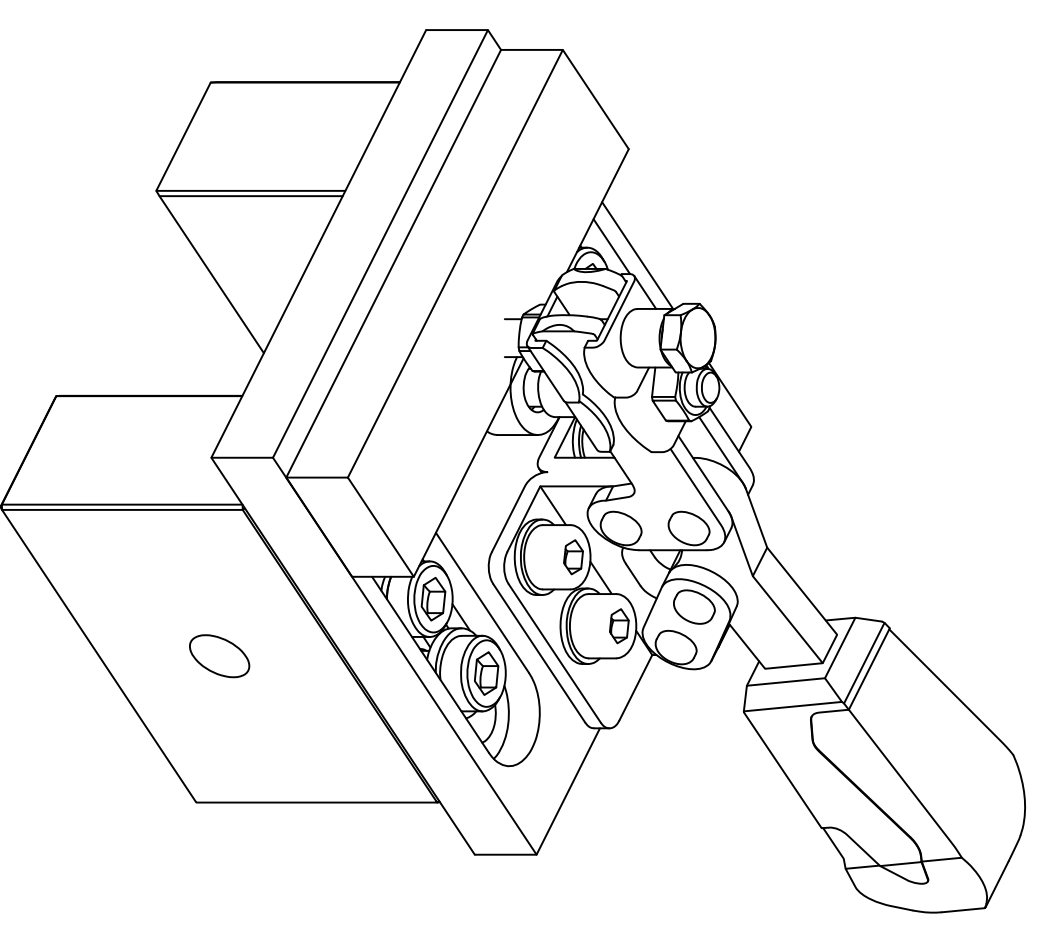
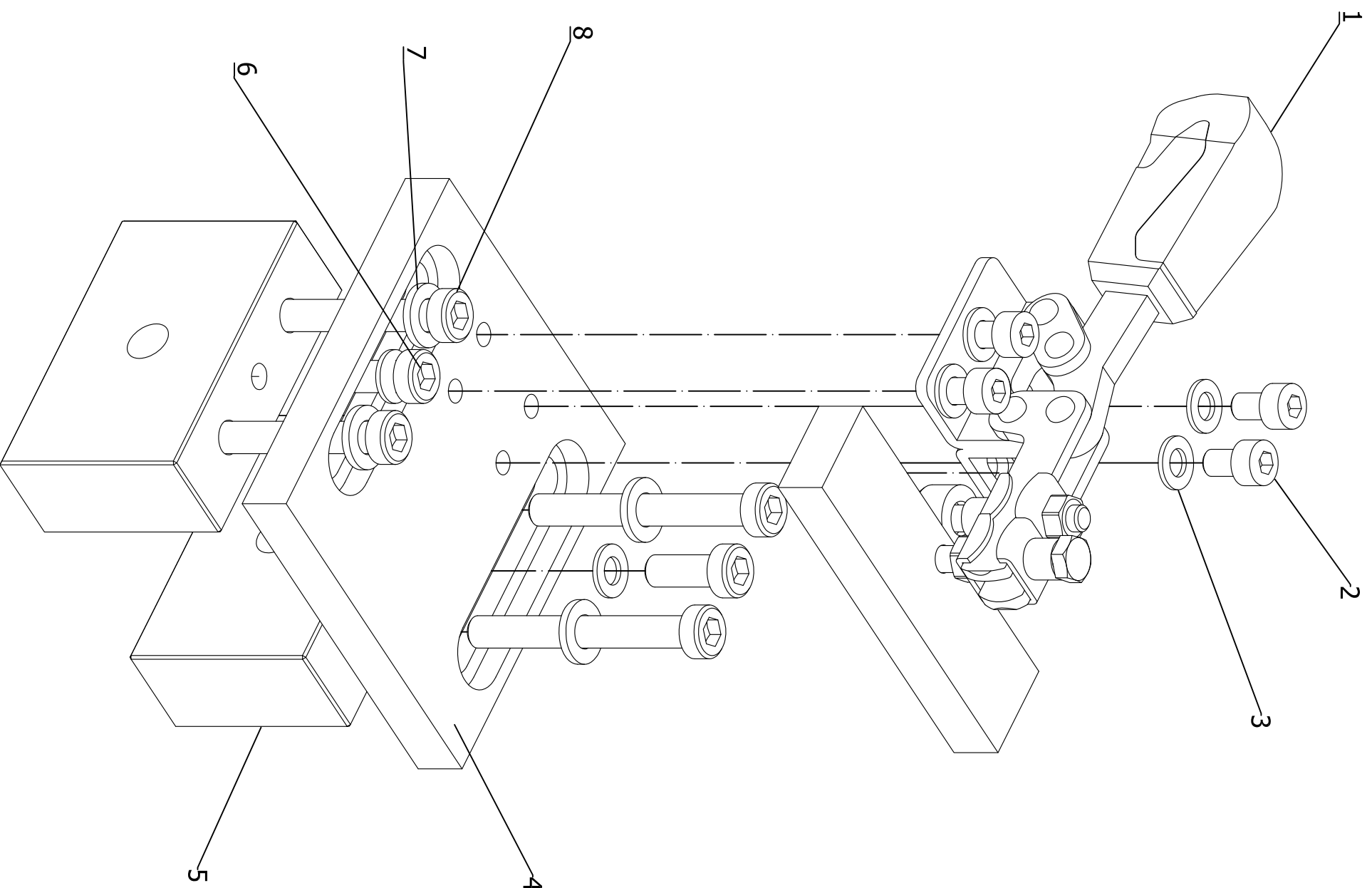
	Data	Nom		 Escola politècnica Superior
Dibuixat	MAIG '15	ALBERT	SEGADE	
Compro.	MAIG'15	ALBERT	SEGADE	
Escala S/E	MUNTATGE CONJUNT BASE PINÇA			Nº plànol M3 Substitueix a: Especialitat MEI

3

2

1

Nº	NOM	DESCRIPCIÓ	QUAN.	Nº_PLÀNOL
1	PINÇA	PINÇA PRENSORA	1	M2
2	CARGDL	DIN 912 M5x10	4	-
3	VOLANDERA	DIN 125 AA5	4	-
4	BASE	Base suport pinça i contraprensor	2	3
5	PONT	Pont suport separador	2	2
6	CARGDL	DIN 912 M6x15	2	-
7	VOLANDERA	DIN 125 AA6	6	-
8	CARGDL	DIN 912 M6x50	4	-



Data	Nom	Udg		Escola politècnica Superior	
Dibuixat	MAIG '15	ALBERT	SEGADE	Escola politècnica Superior	
Compro.	MAIG'15	ALBERT	SEGADE		
Escala S/E		MUNTATGE CONJUNT BASER PINÇA AMB SEPARADORS		Nº plànol	M4
				Substitueix a:	
				Especialitat	MEI