

## Treball final de grau

**Estudi:** Grau en Enginyeria Mecànica

**Títol:** Sistema de lleves i vàlvules d'un motor

**Document:** 2. Plànols

**Alumne:** Marc Vidal Vico

**Tutor:** Lluís Ripoll Masferrer

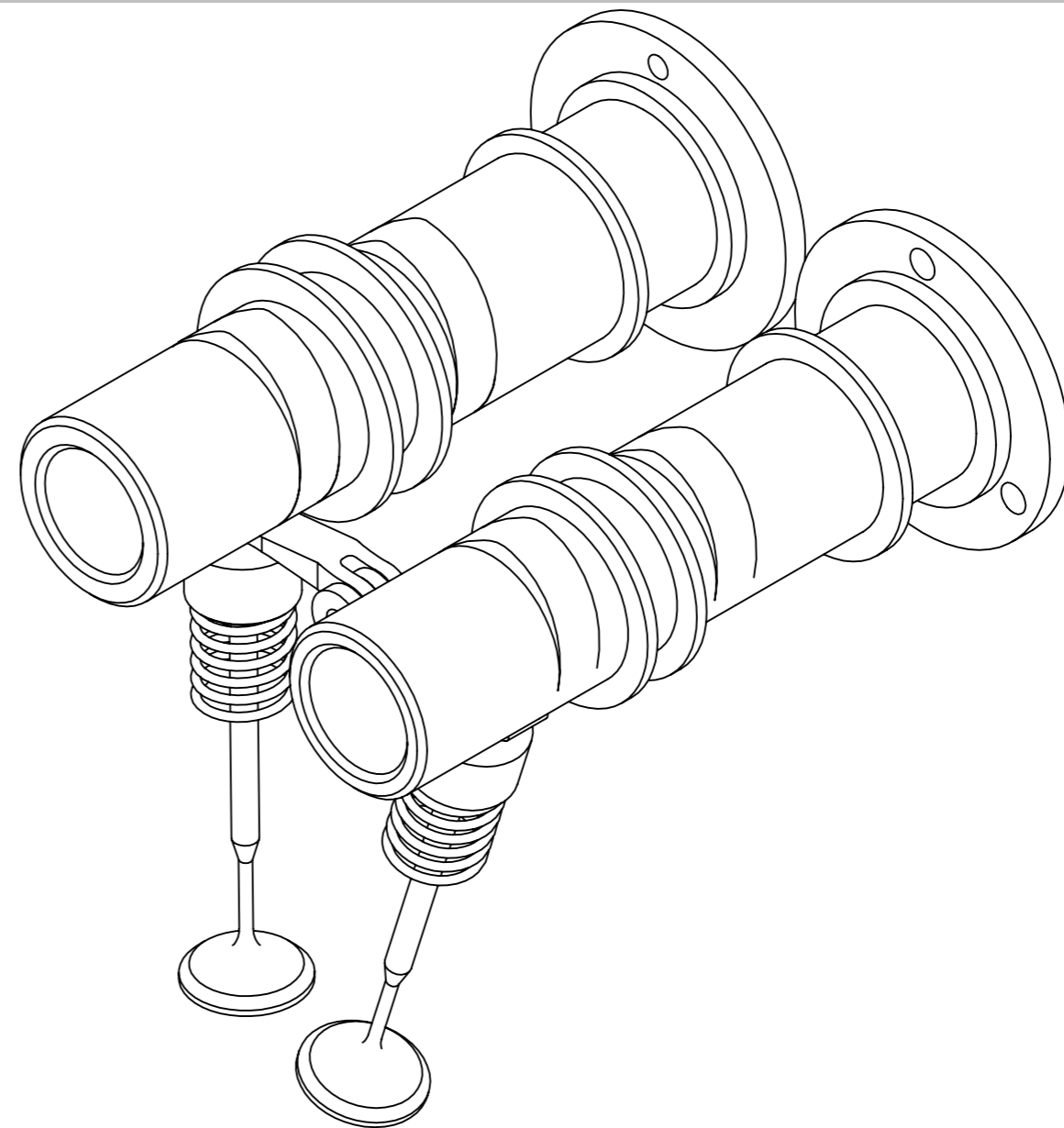
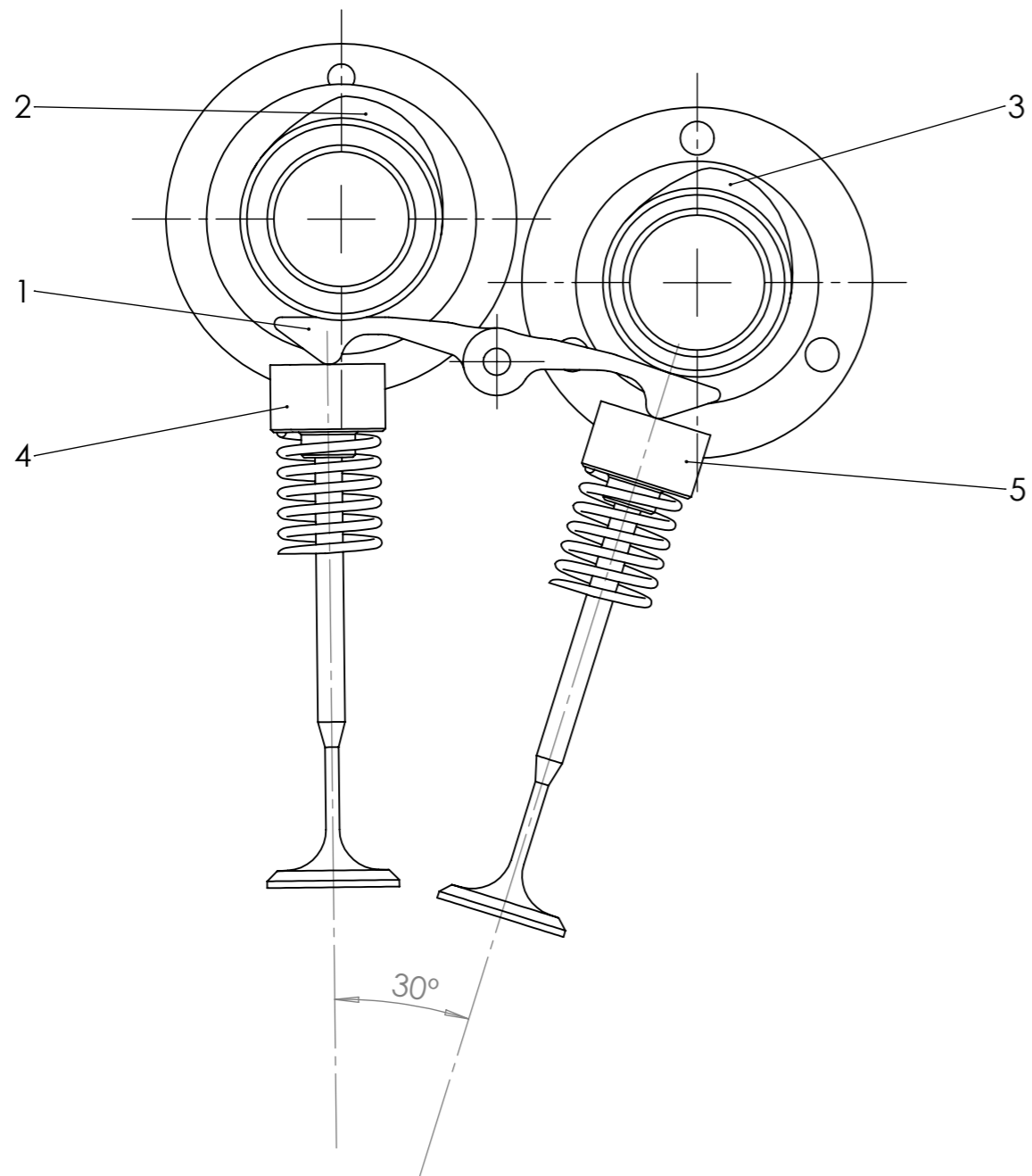
**Departament:** Eng. Mecànica i de la Construcció Industrial

**Àrea:** Enginyeria Mecànica

**Convocatòria (mes/any):** Juny / 2015

**ÍNDIX**

CONJUNT GENERAL (01-00-00).....	2
CONJUNT VÀLVULA ADMISSIÓ (01-01-00) .....	3
COMPONENTS VÀLVULA ADMISSIÓ (01-01-01) .....	4
CONJUNT VÀLVULA ESCAPAMENT (01-02-00) .....	5
COMPONENTS VÀLVULA ESCAPAMENT (01-02-01) .....	6
SEGUIDOR (01-03-00) .....	7



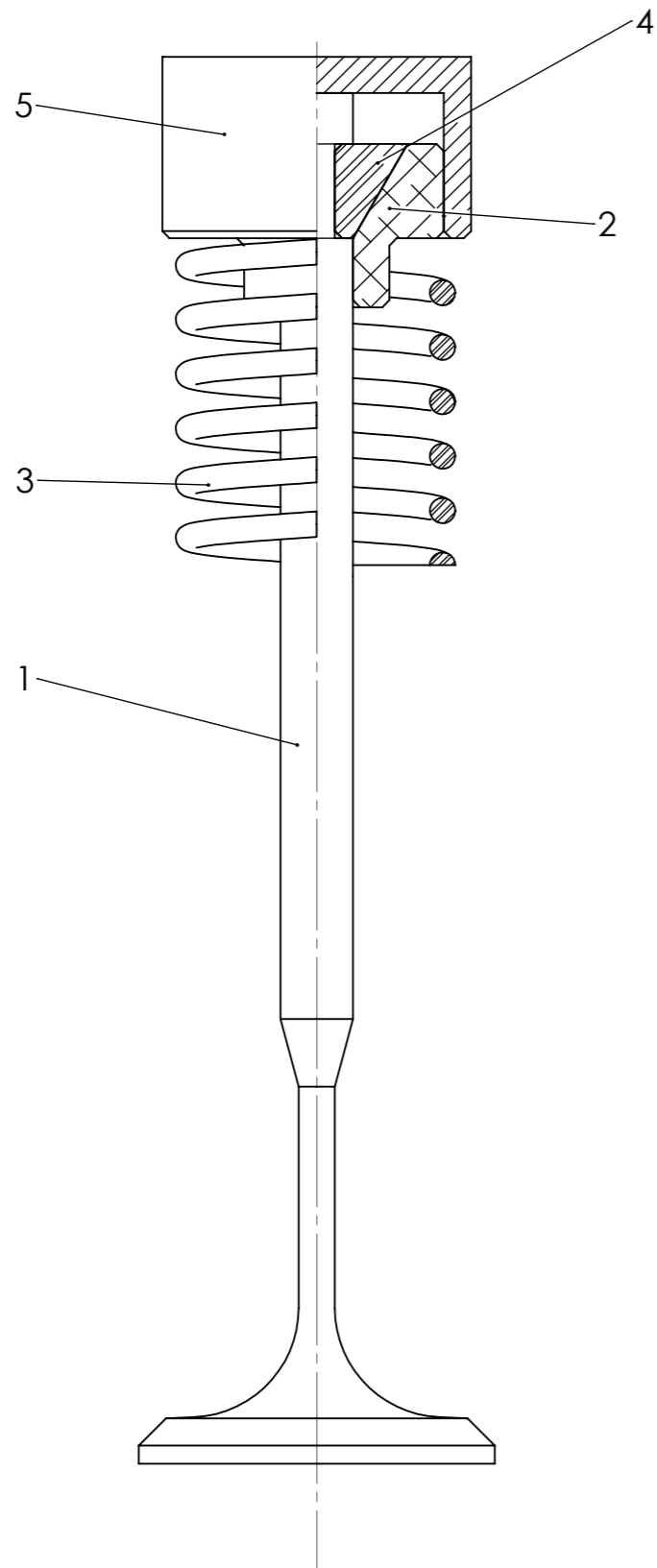
1

5	Conjunt vàlv. escapament	Conjunt format per la vàlvula d'admissió i components	6
4	Conjunt vàlv. admissió	Conjunt format per la vàlvula d'escapament i components	6
3	Lleva escapament	Lleva d'escapament	6
2	Lleva admissió	Lleva d'admissió	6
1	Seguidor	Peça seguidor	12
N.º DE ELEMENT	NOM PEÇA	DESCRIPCIÓ	QUANTITAT

<i>Data</i>	<i>Nom</i>	<i>Cognom</i>
Dibuixat 30/05/15	Marc	Vidal
<i>Comprov.</i>		
<i>id.s.norm</i>		ISO-UNE
<i>Escala</i>		



<b>2:1</b>	<b>CONJUNT GENERAL</b>	<b>Grau en Enginyeria Mecànica</b>
		Número de plànol
		01-00-00



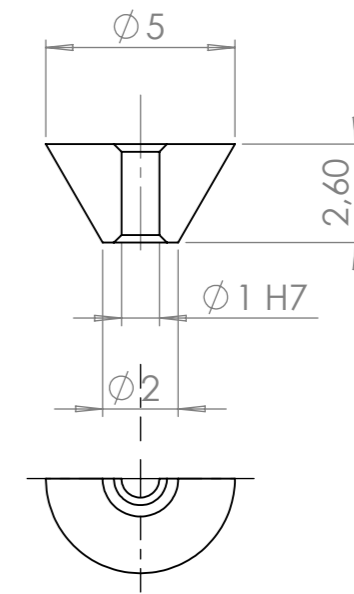
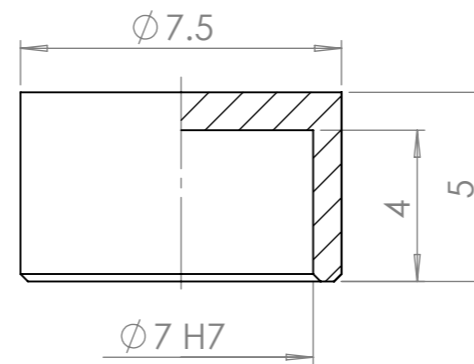
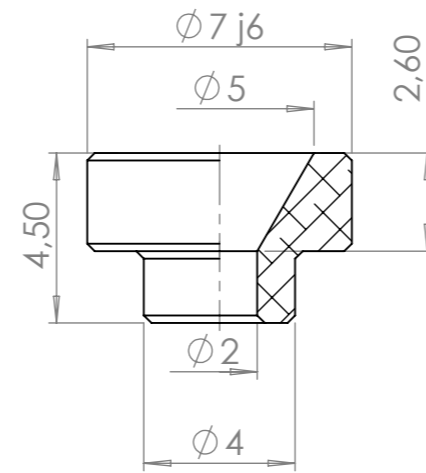
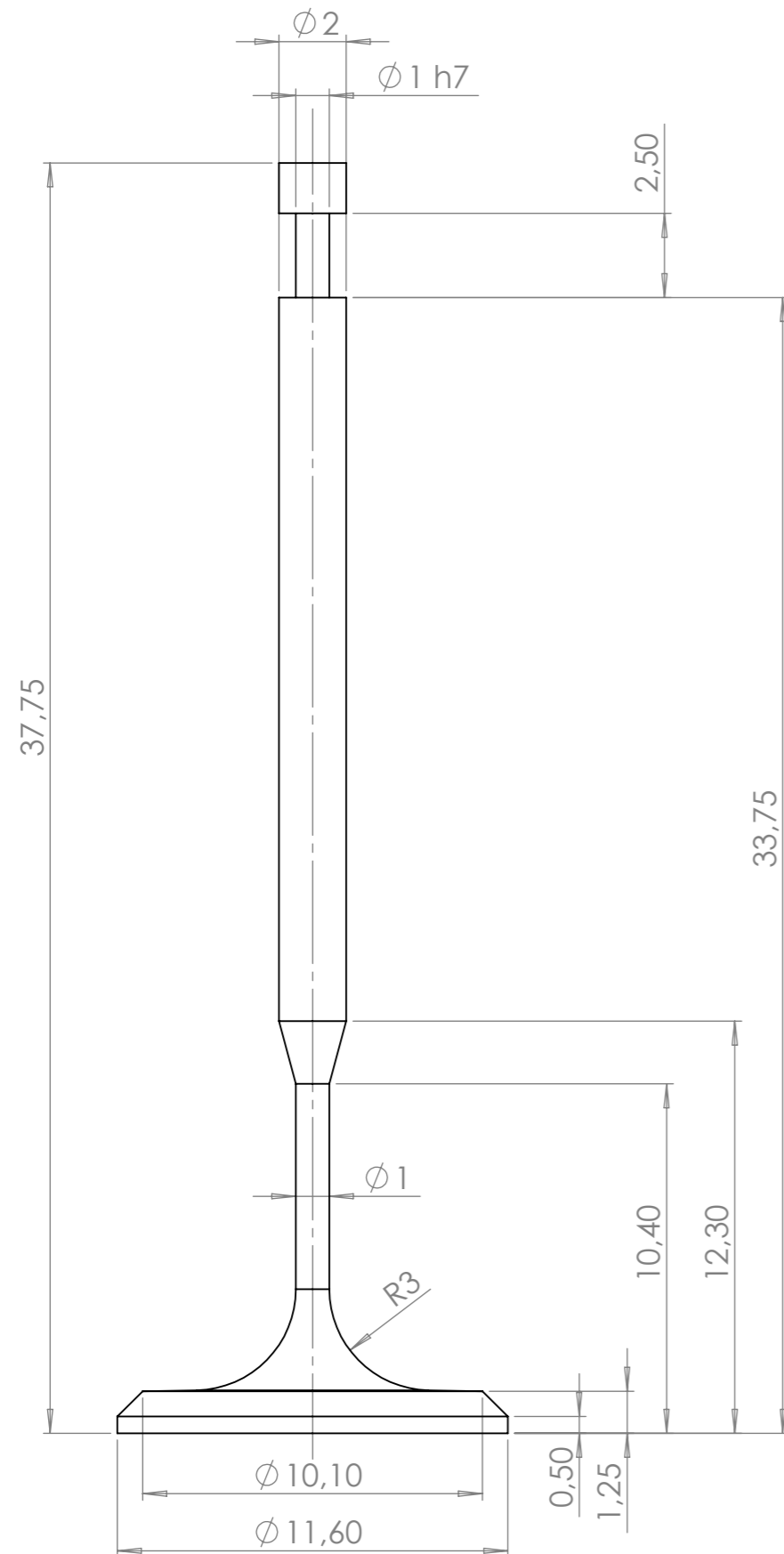
N.º DE ELEMENTO	NOM DE LA PEÇA	MATERIAL	QUANTITAT
5	Vas de la vàlvula	AISI S32001	6
4	Cunya de fixació	AISI 1035	12
3	Resort	Ref. comercial D=6 mm, d=0.7 mm, Nt= 6 u, L0= 11 mm Ref. SP506 (Leespring) AISI S32001	6
2	Retén	AISI 6150	6
1	Vàlvula	AISI S32001	6

	Data	Nom	Cognom
Dibuixat	30/05/15	Marc	Vidal
Comprov.			
id.s.norm			ISO-UNE




Escala <b>2:1</b>	<b>CONJUNT VALV. ADMISSIÓ</b>	Grau en <i>Enginyeria Mecànica</i>
		Número de plànol 01-01-00

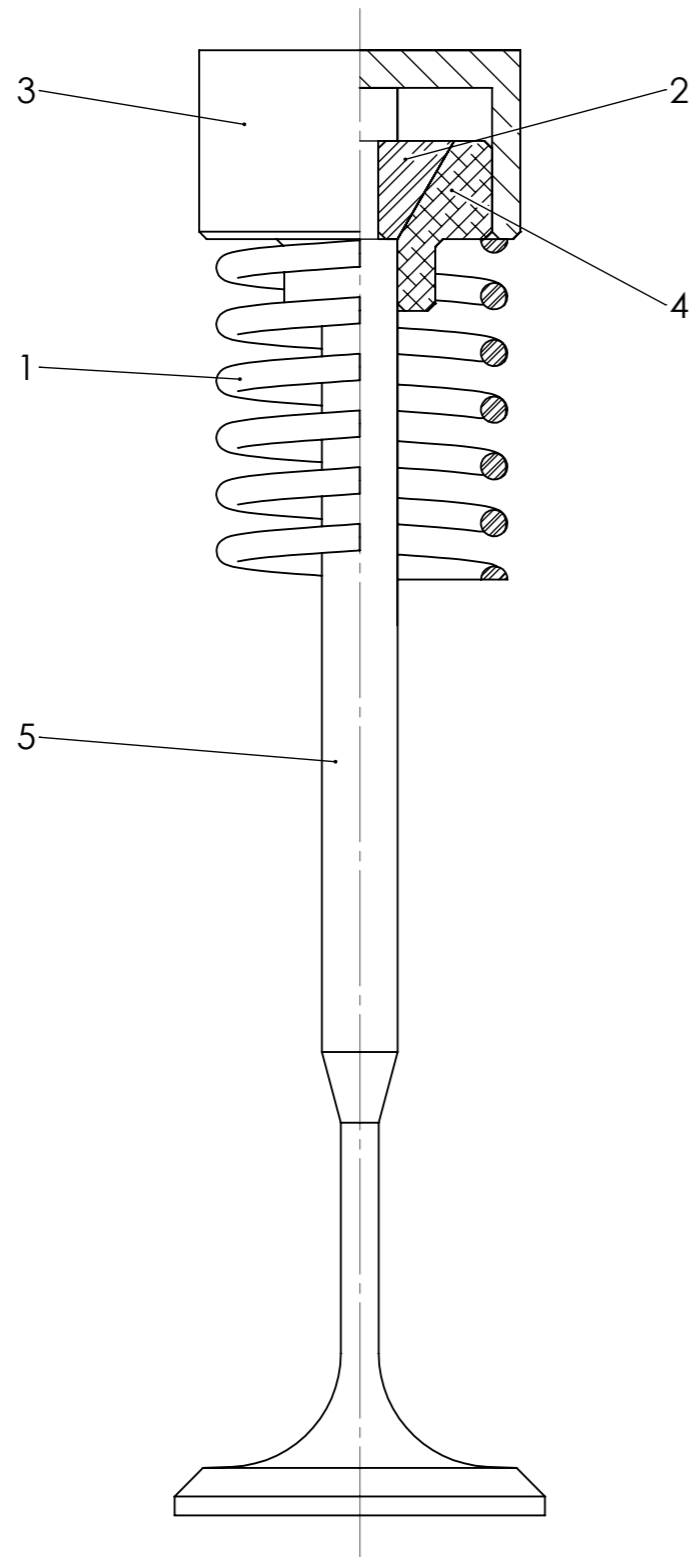
N4



Xamfrans no acotats: 0.20 x 45°

3

	Data	Nom	Cognom
Dibuixat	30/05/15	Marc	Vidal
Comprov.			
id.s.norm			ISO-UNE
Escala			
<b>5:1</b>			
<b>COMPONENTS VALV. ADM</b>			
	<b>Grau en Enginyeria Mecànica</b>		
	Número de plànol		
	01-01-01		



4

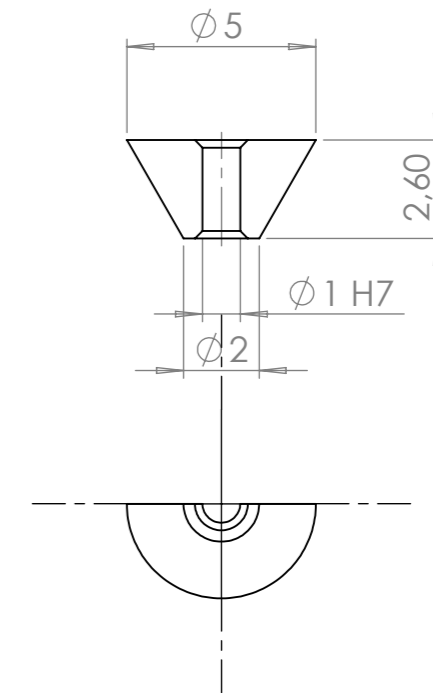
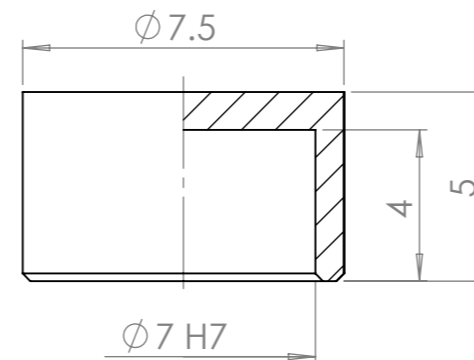
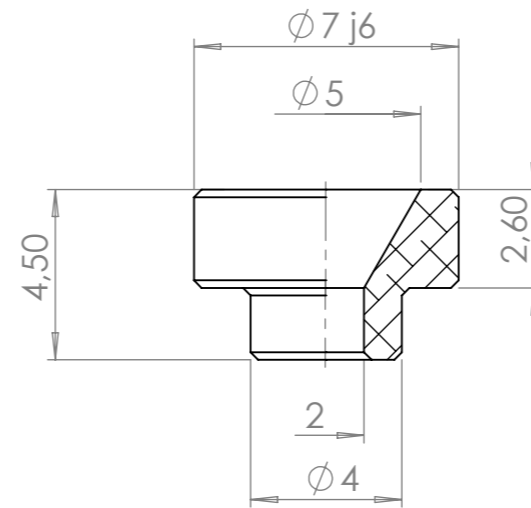
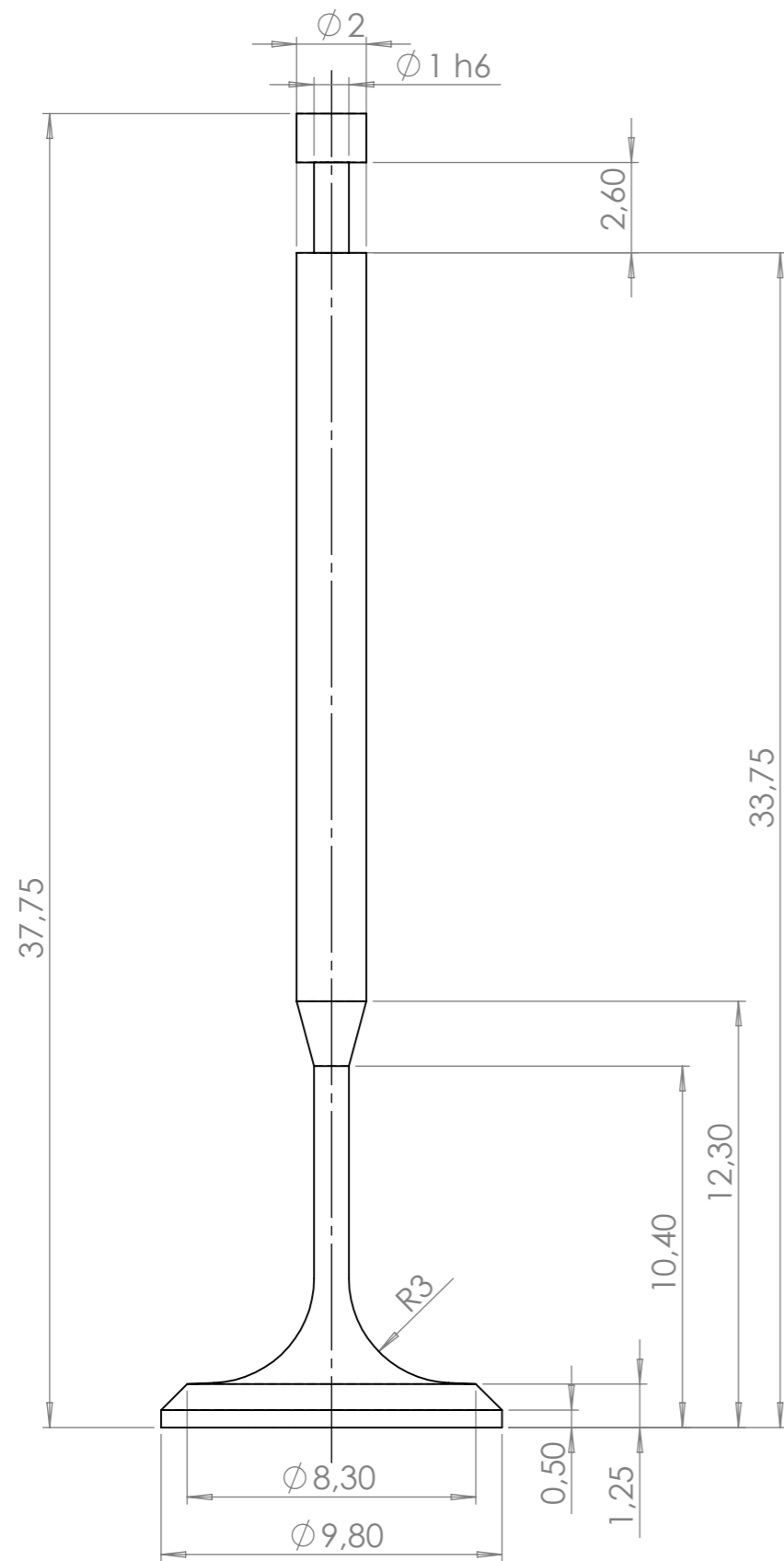
N.º DE ELEMENT	NOM DE LA PEÇA	MATERIAL	QUANTITAT
5	Vàlvula	AISI S32001	6
4	Retén	AISI 6150	6
3	Vas de la vàlvula	AISI S32001	6
2	Cunya de fixació	AISI 1035	12
1	Resort	D=6 mm, d=0.7 mm, Nt= 6 u, L0= 11 mm Ref. SP506 (Leespring) AISI S32001	6

	Data	Nom	Cognom
Dibuixat	30/05/15	Marc	Vidal
Comprov.			
id.s.norm			ISO-UNE



<b>2:1</b>	<b>CONJUNT VÀLV. ESC</b>	<b>Grau en Enginyeria Mecànica</b>
		Número de plànol
		01-02-00

N4

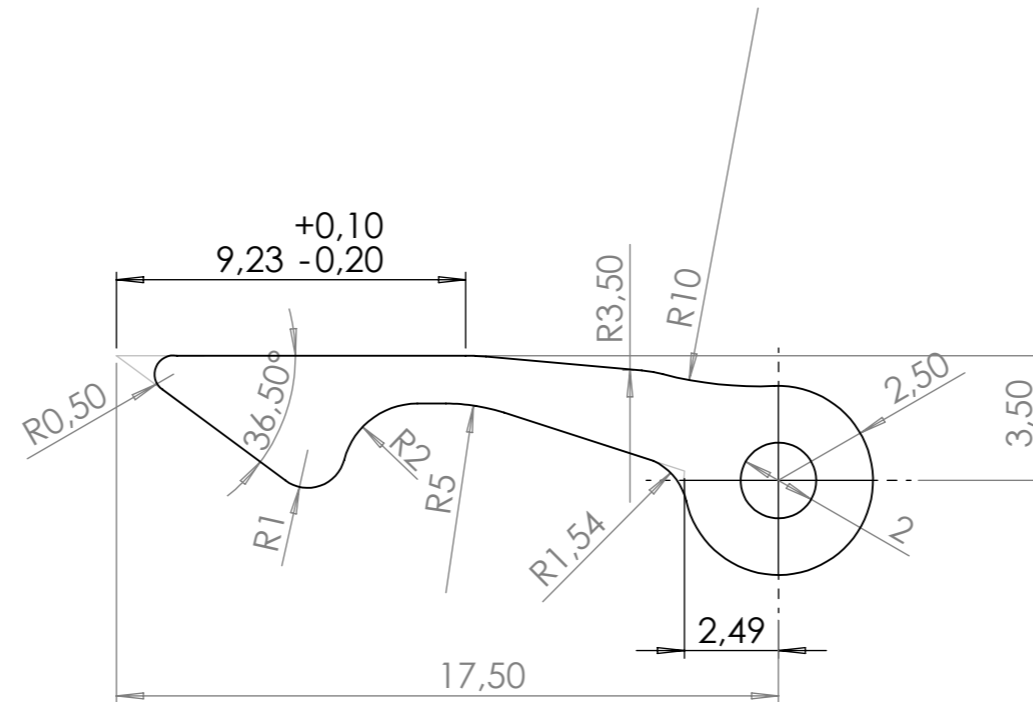
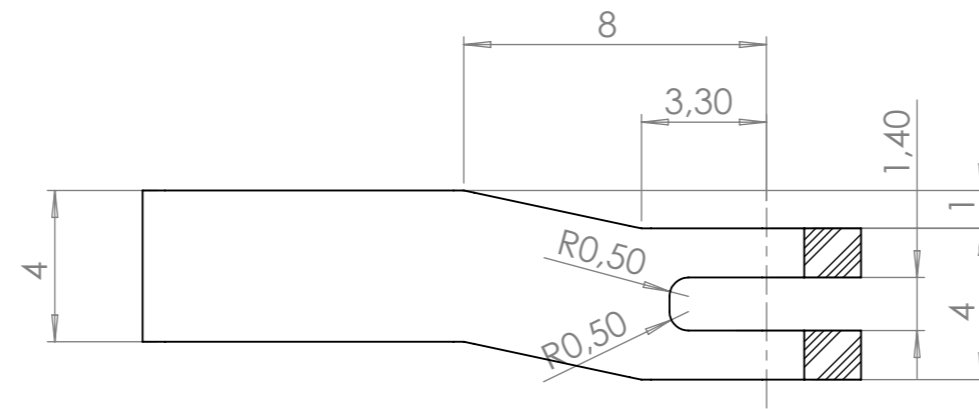



Xamfrans no acotats: 0.20 x 45°

5

	<b>Data</b>	<b>Nom</b>	<b>Cognom</b>
<b>Dibuixat</b>	30/05/15	Marc	Vidal
<b>Comprov.</b>			
<b>id.s.norm</b>			<b>ISO-UNE</b>
<b>Escala</b>	<b>5:1</b>		
<b>COMPONENTS VÀLV.ESC</b>			
<b>Grau en Enginyeria Mecànica</b>			
Número de plànol			
01-02-01			





1	Seguidor	AISI H13	12
N.º DE ELEMENT	NOM PEÇA	MATERIAL	QUANTITAT
<i>Data</i>	<i>Nom</i>	<i>Cognom</i>	
<i>Dibuixat</i>	30/05/15	Marc Vidal	
<i>Comprov.</i>			
<i>id.s.norm</i>		ISO-UNE	
<i>Escala</i>	<b>5:1</b>		<b>SEGUIDOR</b>
			<b>Grau en Enginyeria Mecànica</b>
			Número de plànol
			01-03-00