

Centre d'Educació Ambiental a Cartellà

Introducció

Per a una bon aprofitament i gestió dels recursos naturals és molt important fer créixer dia rere dia una nova consciència que vagi més enllà d'una visió purament antropocèntrica de l'home envers la natura. Per aquesta nova consciència, l'educació ambiental per part d'experts és imprescindible, així com un espai on els nens i també els adults puguin gaudir de la calma i la bellesa que ofereix la natura i dels seus sons harmoniosos.

Localització

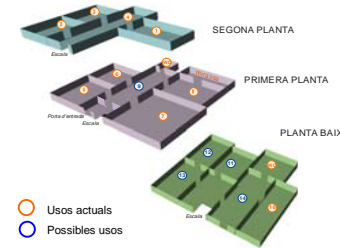


Cartellà pertany a la Vall del Llémena; al terme municipal de St. Gregori.



El centre on es proposa instaurar la proposta d'educació ambiental ja existeix: es tracta de la rectoria de Cartellà; un edifici d'origen romànic, reconstruït al S.XVIII i situat al mateix nucli del poble.

L'edifici de la rectoria



PRIMERA PLANTA

- ① Oficina de Dinamis
- ② Sala d'estar
- ③ Grup Waldorf
- ④ Projeccions i conferències

PLANTA BAIXA

- ⑤ Sala de juntes i biblioteca
- ⑥ CST
- ⑦ Menjador escolar
- ⑧ Cuina i rebost

SOTERRANI

- ⑩ Sala taller

- ⑨ Punt d'informació

- ⑪ Biblioteca
- ⑫ Sala Taller
- ⑬ Sala taller
- ⑭ Sala d'exposicions

ESPAI EXTERIOR

- 1 Pineda
- 2 Camp de futbol
- 3 Entrada a la rectoria
- 4 Àrea exterior coberta
- 5 Petit cementiri i jardí
- 6 Pati posterior
- 7 Pàrquing

La Vall del LLémena

Descripció física

- Sector meridional de la Serralada transversal.
- Orientació NO a SE.
- Conca hidrogràfica del riu Llémena.
- Superfície total: 185,6 Km².

Descripció geològica

- Dues geozones situades una a la part de la Garrotxa i l'altra al Gironès.
- Edificis volcànics ben conservats
- Afloraments de colades i dipòsits piroclàstics
- Engorjats amb formes d'erosió alveolar

Descripció biològica

- Predomini de pinedes, alzinars i rouredes.
- Boscos de ribera, presència important de pollancre, plàtans i verns.

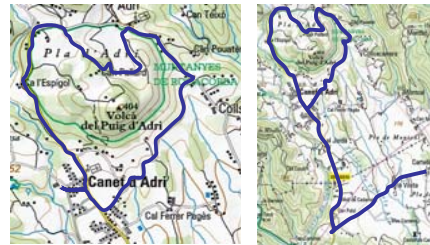
Traçat d'itineraris



Plana agrícola de Cartellà i entorns de Sant Medir



Castell de Cartellà



Puig d'Adri i Gorgues de la Font de la Torre



Puig de la Banya del Boc i Clot de l'Omera

Activitats

Protocol de les activitats

- Nivell educatiu: Primària i Secundària.
- Fora d'àmbit escolar: Grups de mínim 10 persones.
- Període de realització: Al llarg de tot l'any.
- Tipus d'activitats: Itineraris guiats, treballs de camp, tallers, jocs a l'exterior, a l'aula...
- Ràtio: Grups escolars de màxim 15 alumnes.
- Recursos didàctics: Quaderns d'activitats, taulells de joc, etc.

Taula resum d'activitats

Itineraris guiats.	Coneixement de l'entorn des d'un punt de vista físic, biològic i geològic.
Hort ecològic	Desenvolupament de mètodes tradicionals, alternatives als productes químics, coneixença d'espècies autòctones, medicinals, etc.
Connectivitat	Adaptació del joc de l'oca amb l'objectiu de conèixer l'efecte barrera que causen moltes infraestructures.
Biodiversitat	Estudi de riquesa d'espècies i abundància d'individus en dues comunitats diferents.
Conflictes territorials	Joc de rol per aprofundir en un conflicte territorial determinat i percebre els diferents punts de vista.