



EPS

Escola Politècnica
Superior

Projecte/Treball Fi de Carrera

Estudi: Eng. Tècn. Agrícola Explotacions Agropec. Pla 99

Títol: : Projecte de gestió conjunta de dos ramats de boví de carn a Borredà (Berguedà).

Document: Plànols

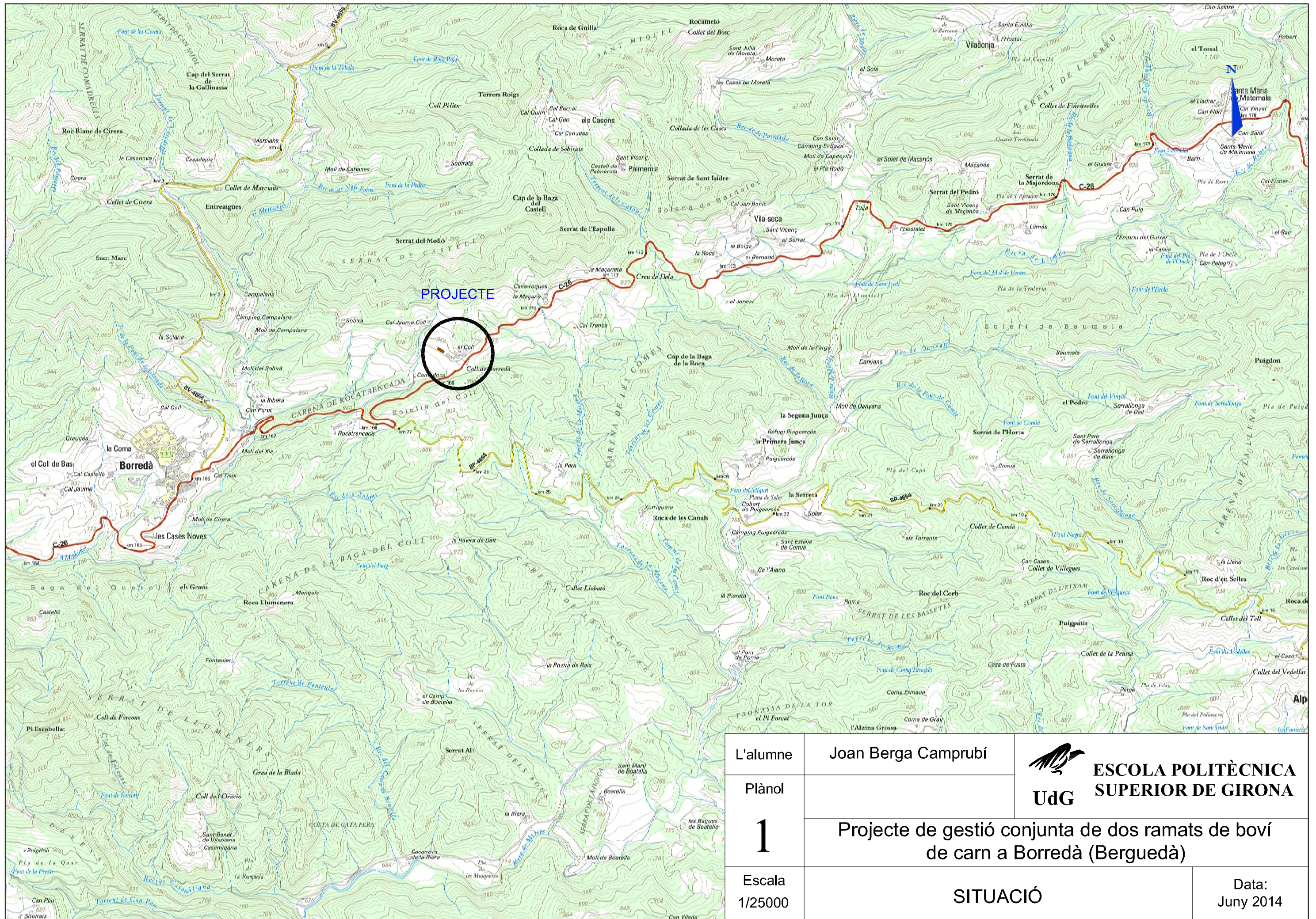
Alumne: Joan Berga Camprubí

Director/Tutor: Lluís Bosch Puig

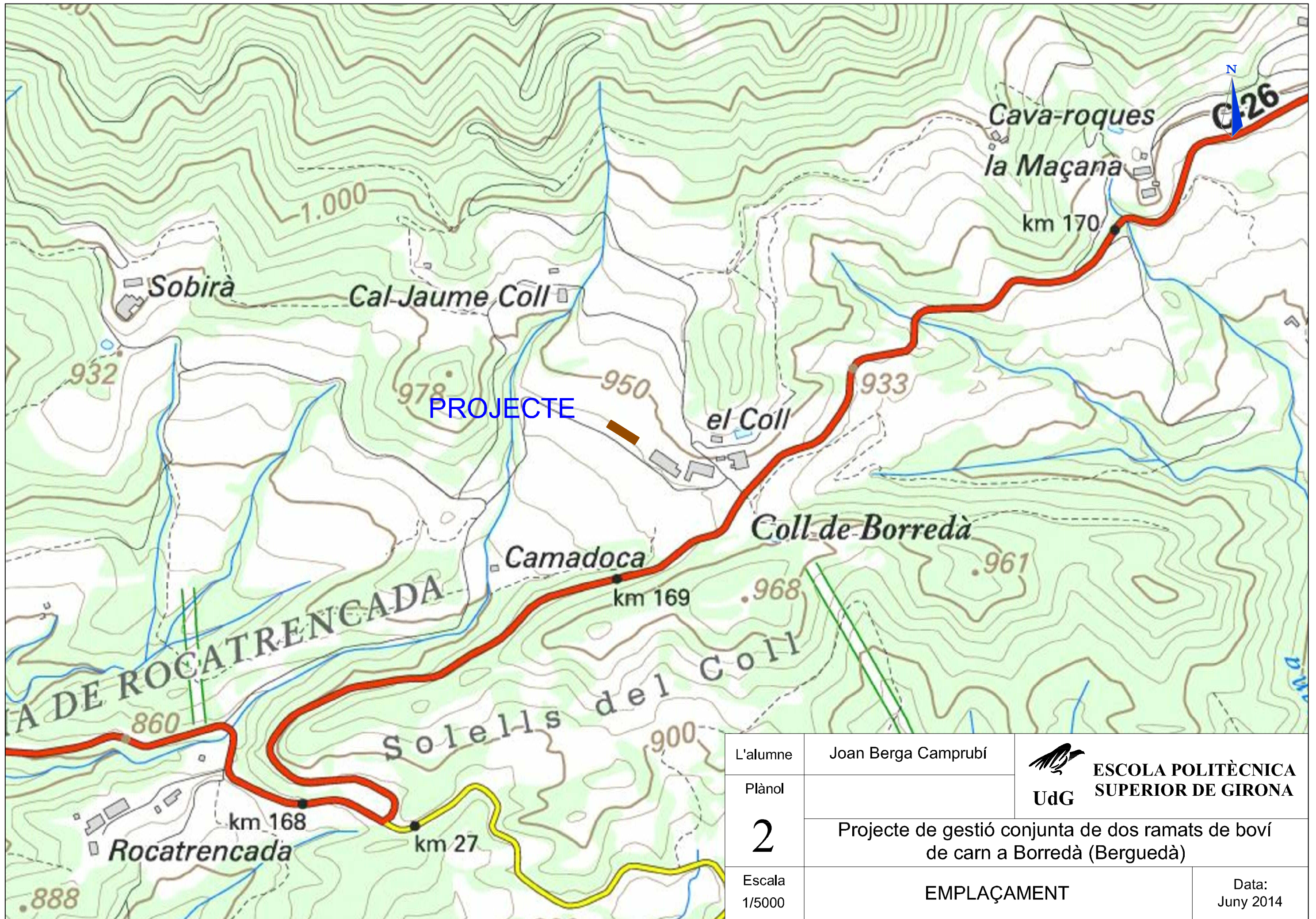
Departament: Eng. Química, Agrària i Tec. Agroalimentària

Àrea: Producció Animal

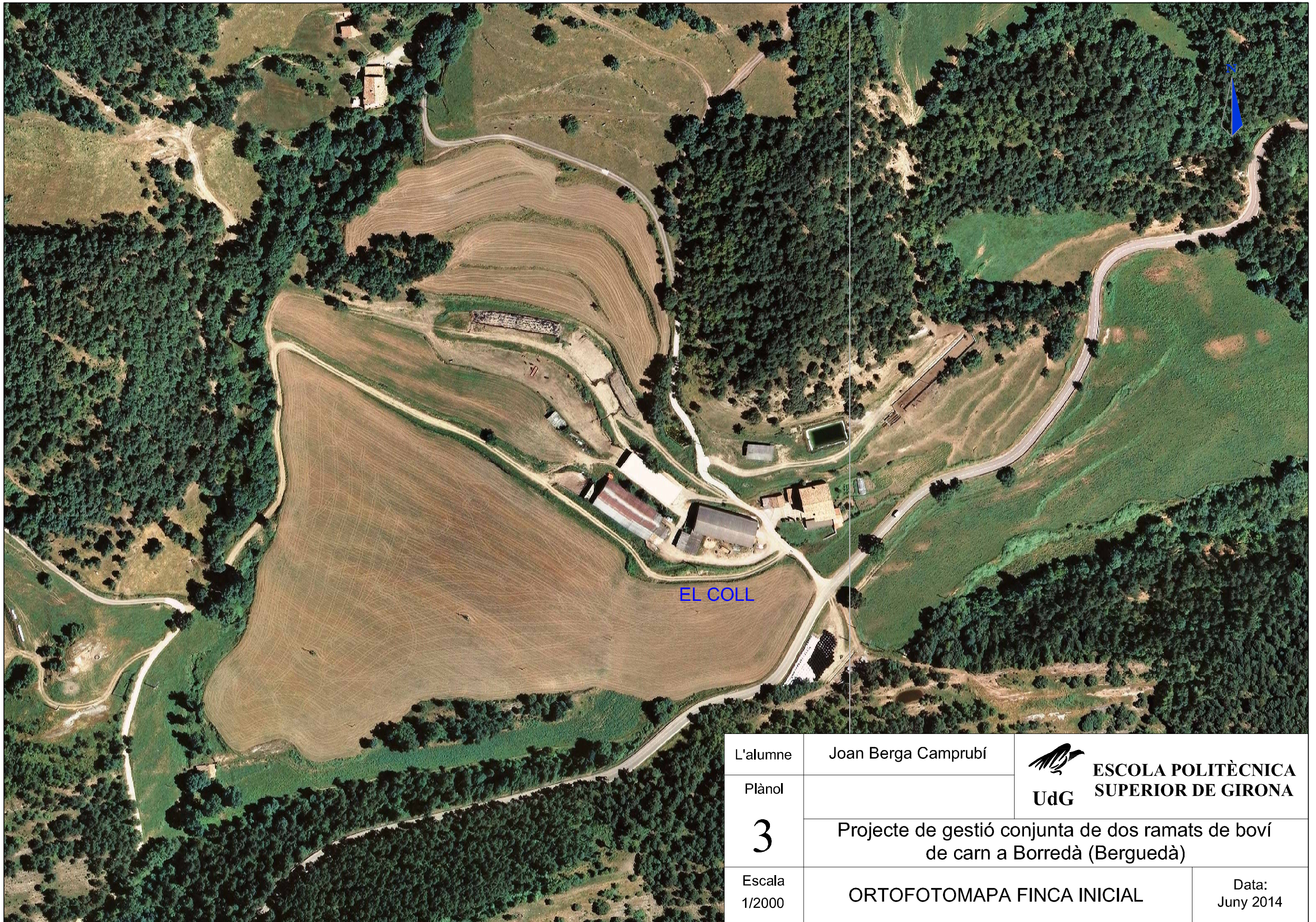
Convocatòria (mes/any): Juny 2014




L'alumne	Joan Berga Camprubí	
Plànol		
1	Projecte de gestió conjunta de dos ramats de boví de carn a Borredà (Berguedà)	
Escala 1/25000	SITUACIÓ	Data: Juny 2014




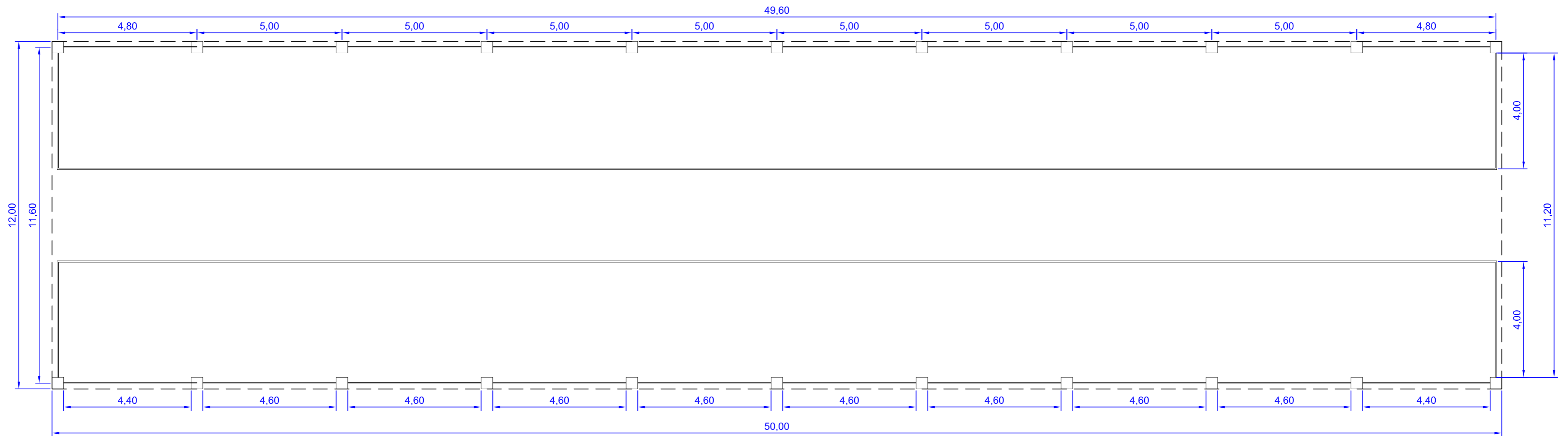
L'alumne	Joan Berga Camprubí	 ESCOLA POLITÈCNICA SUPERIOR DE GIRONA UdG
Plànol		
2	Projecte de gestió conjunta de dos ramats de boví de carn a Borredà (Berguedà)	
Escala 1/5000	EMPLAÇAMENT	Data: Juny 2014



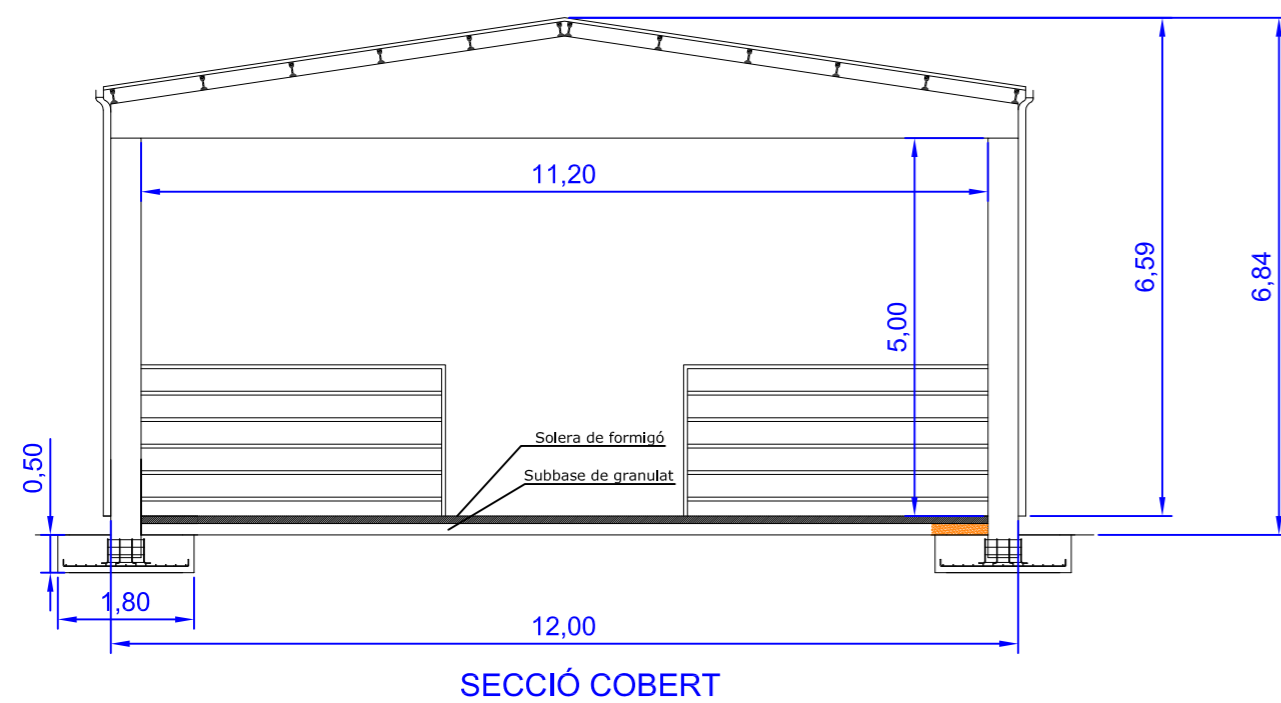
L'alumne	Joan Berga Camprubí	 ESCOLA POLITÈCNICA SUPERIOR DE GIRONA UdG
Plànol		
3	Projecte de gestió conjunta de dos ramats de boví de carn a Borredà (Berguedà)	
Escala 1/2000	ORTOFOTOMAPA FINCA INICIAL	Data: Juny 2014




L'alumne	Joan Berga Camprubí	 ESCOLA POLITÈCNICA SUPERIOR DE GIRONA UdG
Plànol		
4	Projecte de gestió conjunta de dos ramats de boví de carn a Borredà (Berguedà)	
Escala 1/1000	ORTOFOTOMAPA ZONA COBERT	Data: Juny 2014

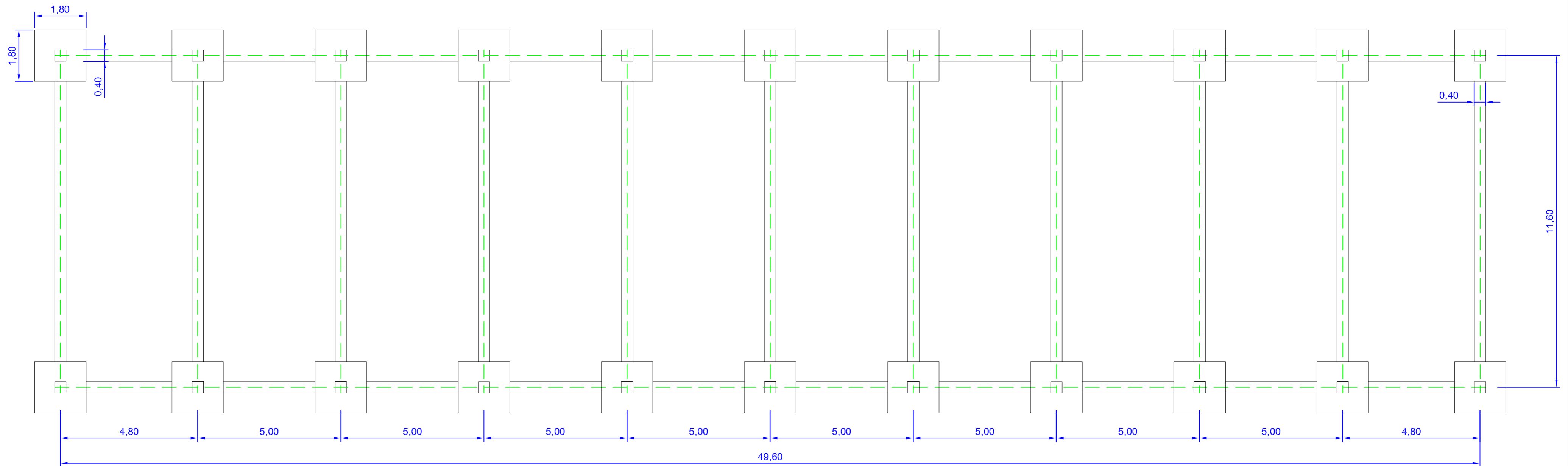


PLANTA DISTRIBUCIÓ COBERT

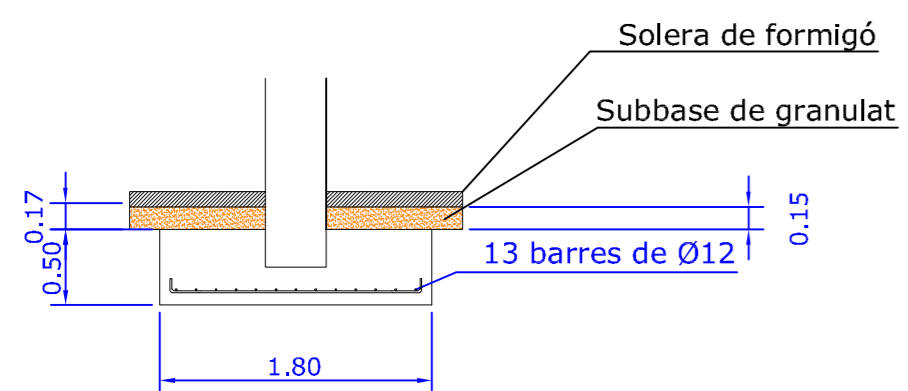


SECCIÓ COBERT


L'alumne	Joan Berga Camprubí	 ESCOLA POLITÈCNICA SUPERIOR DE GIRONA UdG
Plànol		
5	Projecte de gestió conjunta de dos ramats de boví de carn a Borredà (Berguedà)	
Escala 1/100	PLÀNOL SECCIÓ I DISTRIBUCIÓ COBERT	Data: Juny 2014

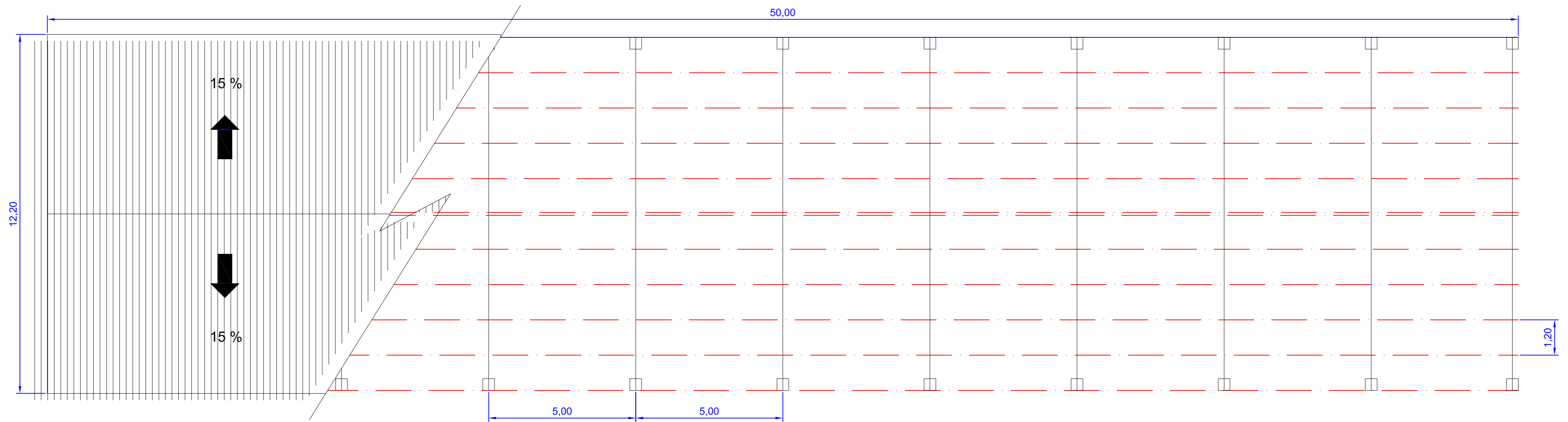


PLANTA FONAMENTS COBERT



Detall de la sabata. 1/50

L'alumne	Joan Berga Camprubí	
Plànol		
6	Projecte de gestió conjunta de dos ramats de boví de carn a Borredà (Berguedà)	
Escala 1/100	PLÀNOL FONAMENTS COBERT	Data: Juny 2014




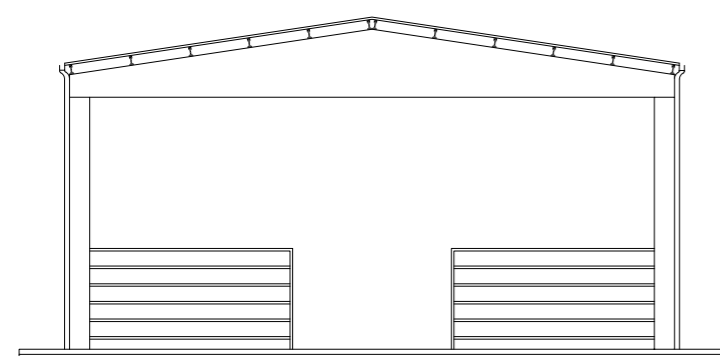
PLANTA D'ESTRUCTURA I COBERTA COBERT



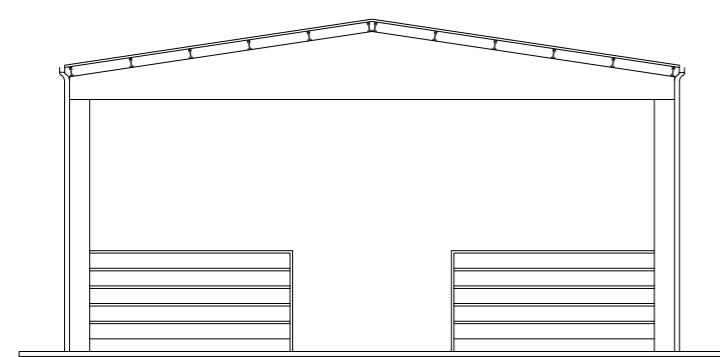
LLEGENDA:

- Biguetes: T-22
- Jàsseres: PRET. 15%
- Pilars prefabricats 40x40cm

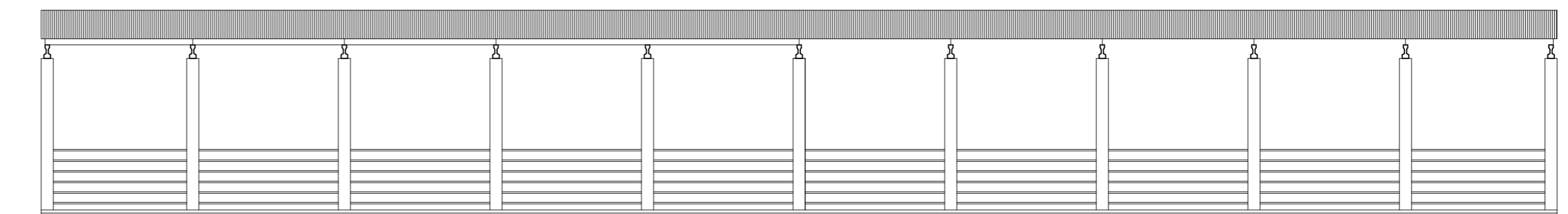
L'alumne	Joan Berga Camprubí	 ESCOLA POLITÈCNICA SUPERIOR DE GIRONA UdG
Plànol	7	
Projecte de gestió conjunta de dos ramats de boví de carn a Borredà (Berguedà)		
Escala 1/100	PLÀNOL ESTRUCTURA I COBERTA COBERT	Data: Juny 2014



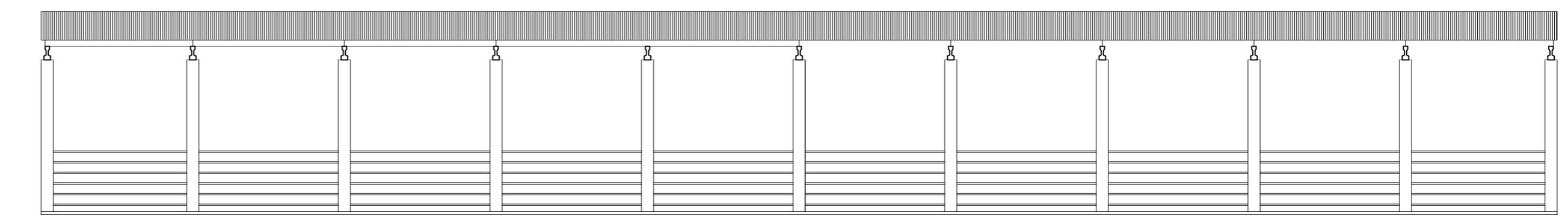
FAÇANA SUD



FAÇANA NORD




FAÇANA EST



FAÇANA OEST

PLANTA D'ESTRUCTURA I COBERTA COBERT



L'alumne	Joan Berga Camprubí	 ESCOLA POLITÈCNICA SUPERIOR DE GIRONA UdG
Plànol		
8	Projecte de gestió conjunta de dos ramats de boví de carn a Borredà (Berguedà)	
Escala 1/150	PLÀNOL FAÇANES COBERT	Data: Juny 2014