



Aplicación móvil del SIG de Parques y Jardines de Figueres

Universitat de Girona

*Más de 15 años innovando y formando en Tecnologías de la
Información Geográfica*

www.sigte.udg.edu

@SIGTE_UdG

Parques y Jardines de Figueres



Aplicación para gestionar **datos geográficos** desde un terminal móvil ("Tablet").

Datos del SIG de Parques y Jardines de Figueres.

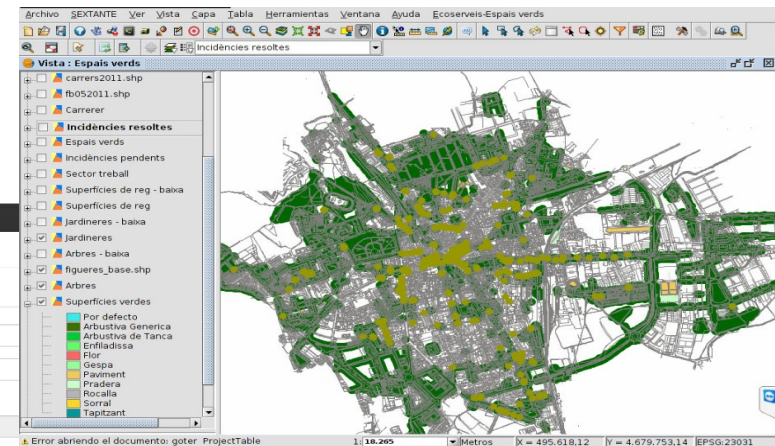
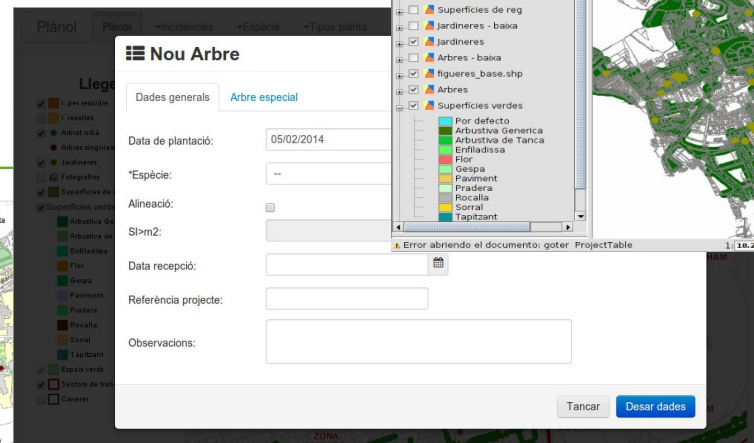
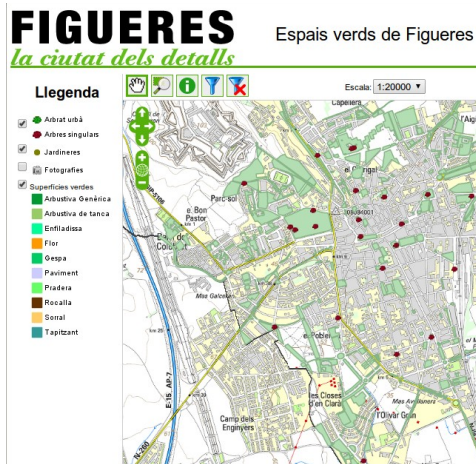


Parques y Jardines de Figueres



SIG de Parques y Jardines de Figueres

- Aplicación web
 - Web pública
 - Web privada
- SIG de escritorio



Objetivos del proyecto

Gestión "In situ" de los datos geográficos del SIG en dispositivos tipo "tablet".

Mapa como punto central de la aplicación.

Funcionalidades:

- Consulta de datos.
- Edición de cartografía.
- Edición de datos alfanuméricos.
- Añadir fotografías.

Parques y Jardines de Figueres



Funcionalidades de la aplicación

Login

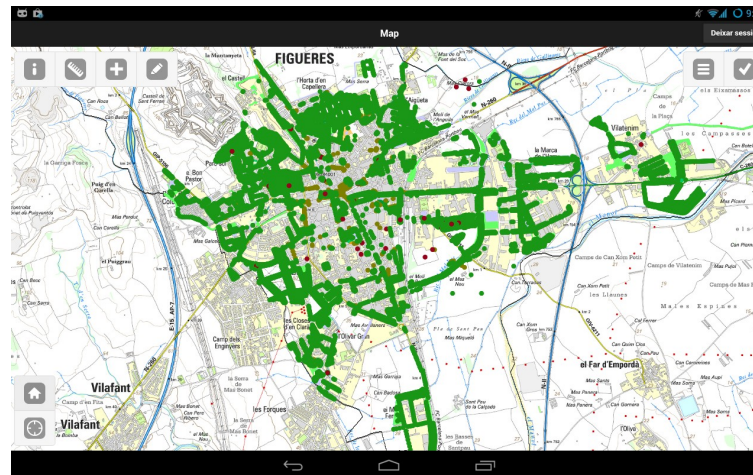
Mapa

Herramientas de navegación

Herramientas de información

Datos y leyenda

Herramientas de edición

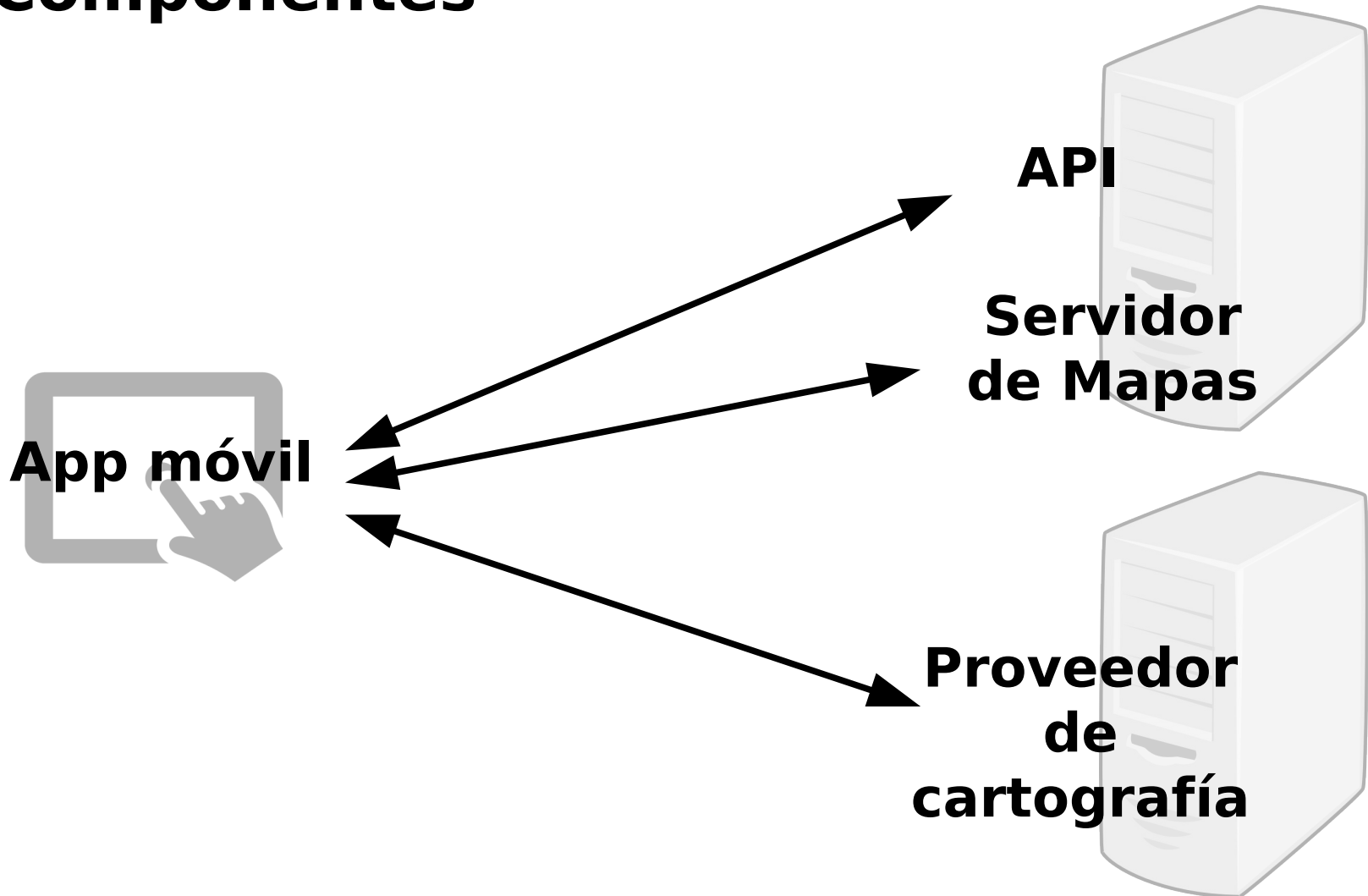


tablet.pdf

Parques y Jardines de Figueres



Componentes



Parques y Jardines de Figueres



Dispositivo

Tablet Android 4.x

Apache Cordova + HTML5, CSS3 y Javascript

Solución híbrida

Apache Cordova

Framework gratuito y open source.

HTML5, CSS3 y Javascript.

Aplicaciones móviles multiplataforma: iOS, Android, Blackberry, Windows Phone,...

Conjunto de APIs que permiten controlar características como el acelerómetro, la cámara, las notificaciones, la geolocalización,...

Parques y Jardines de Figueres



Ventajas vs aplicación nativa:

- Reutilización de código.
- Trabajar con OpenLayers (herramientas de dibujo y soporte para proyecciones distintas a 4326 y 900913).
- Versión para distintos S.O.

Ventajas vs publicación en web:

- Aplicación empaquetada.
- Api para usar elementos del sistema (Notificaciones, LocalStorage, Cámara,...).
- Cache de imágenes.

Librerías

Interfaz de usuario

- requirejs
- JQueryMobile
- Backbone
- Backbone-Forms
- OpenLayers 2.13.1
- FastClick

Apache Cordova

- org.apache.cordova.dialogs
- org.apache.cordova.vibration
- org.apache.cordova.camera
- org.apache.cordova.splashscreen

Parques y Jardines de Figueres



Servidor: API

- PHP+Postgis

Servidor de mapas

- Geoserver

Valoraciones

Comportamiento: Navegador <> WebView.

Problemas aceleración GPU para SVG y CSS en OL.

Las transiciones entre pantallas lentas cuando hay un mapa.

El delay del evento click.

En código nativo los eventos más controlables.

Mucha información (capas), pierde en rendimiento.

Preguntas?

Parques y Jardines de Figueres



Muchas gracias.

Alexandre Busquets Triola
Analista programador SIG
SIGTE - Universitat de Girona

Rosa Olivella
Responsable de Innovación
SIGTE - Universitat de Girona