



EPS

Escola Politècnica
Superior

Projecte/Treball Fi de Carrera

Estudi: Eng. Tècn. Agrícola Ind.Agràries i Aliment. Pla 99

Títol: Projecte d'adequació d'una nau industrial per a la implantació d'una indústria de processat d'ametlles

Document: Plànols

Alumne: Judit Mola Díaz

Director/Tutor: Miquel Duran i Ros

Departament: Eng. Química, Agrària i Tec. Agroalimentària

Àrea: Enginyeria Agroindustrial

Convocatòria (mes/any): 09/13

ÍNDEX DE PLÀNOLS

Plànol 1. Localització

Plànol 2. Emplaçament

Plànol 3. Edificació existent

Plànol 4. General de la indústria

Plànol 5. Alçats

Plànol 6. Distribució

Plànol 7. Fonamentació i Estructura

Plànol 8. Xarxa de sanejament

Plànol 9. Instal·lació elèctrica monofàsica i Enllumenat

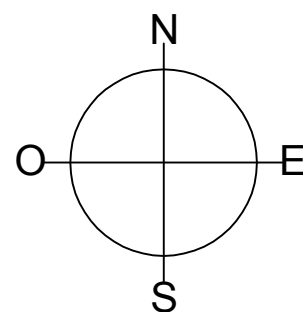
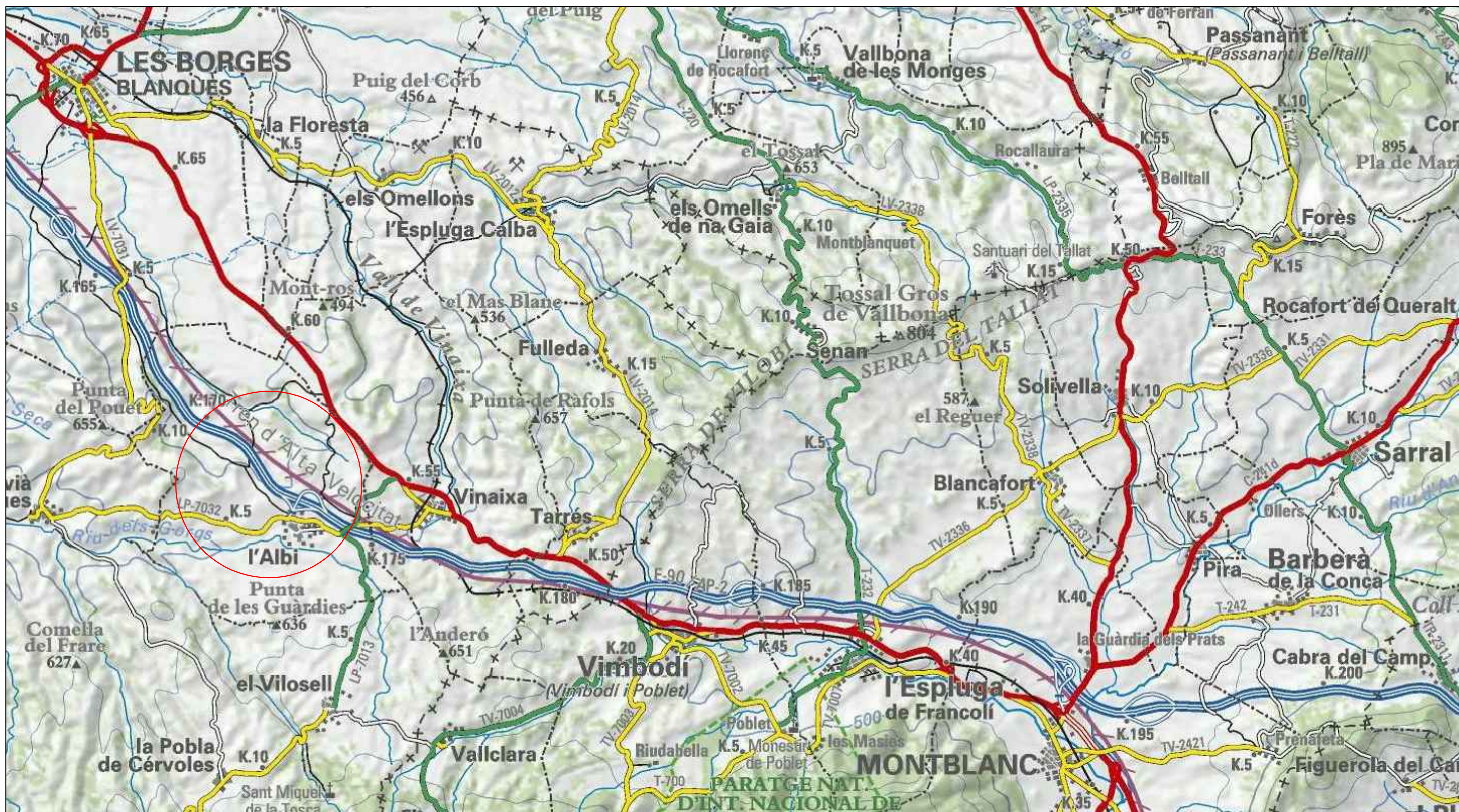
Plànol 10. Instal·lació elèctrica trifàsica

Plànol 11. Instal·lació hidràulica

Plànol 12. Instal·lació contra incendis

Plànol 13. Vistes dels Mòduls prefabricats

Plànol 14. Cotes



Universitat de Girona
Escola Politècnica Superior

NOM I COGNOMS
Judith Mola Díaz

Signatura:

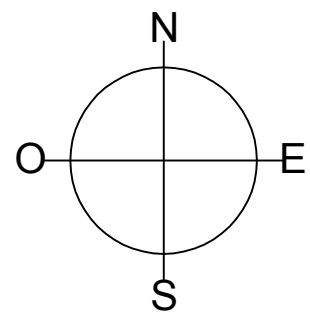
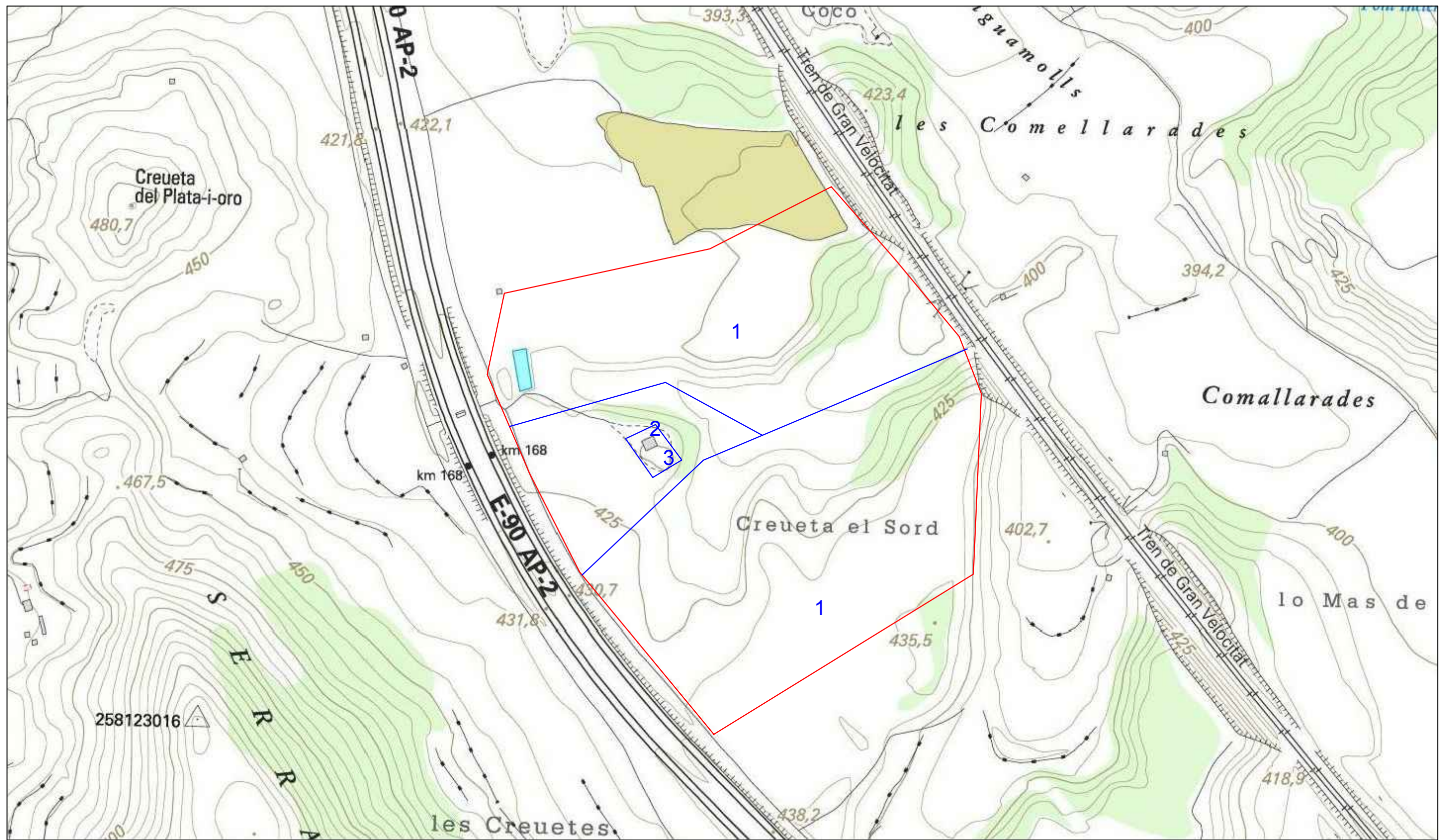
Data de realització del projecte: Agost 2013

Escala
1:250.000

Projecte d'adequació d'una nau industrial per a la implantació d'una indústria de processat d'ametlles

Plànol 1. Localització

Especialitat: ETAIAA



- 1 Zones d'explotació d'ametllers
- 2 Ubicació de la nau principal (ja construïda)
- 3 Ubicació del recinte industrial projectat



Universitat de Girona
Escola Politècnica Superior

NOM I COGNOMS	Signatura:
Judit Mola Díaz	
Data de realització del projecte: Agost 2013	

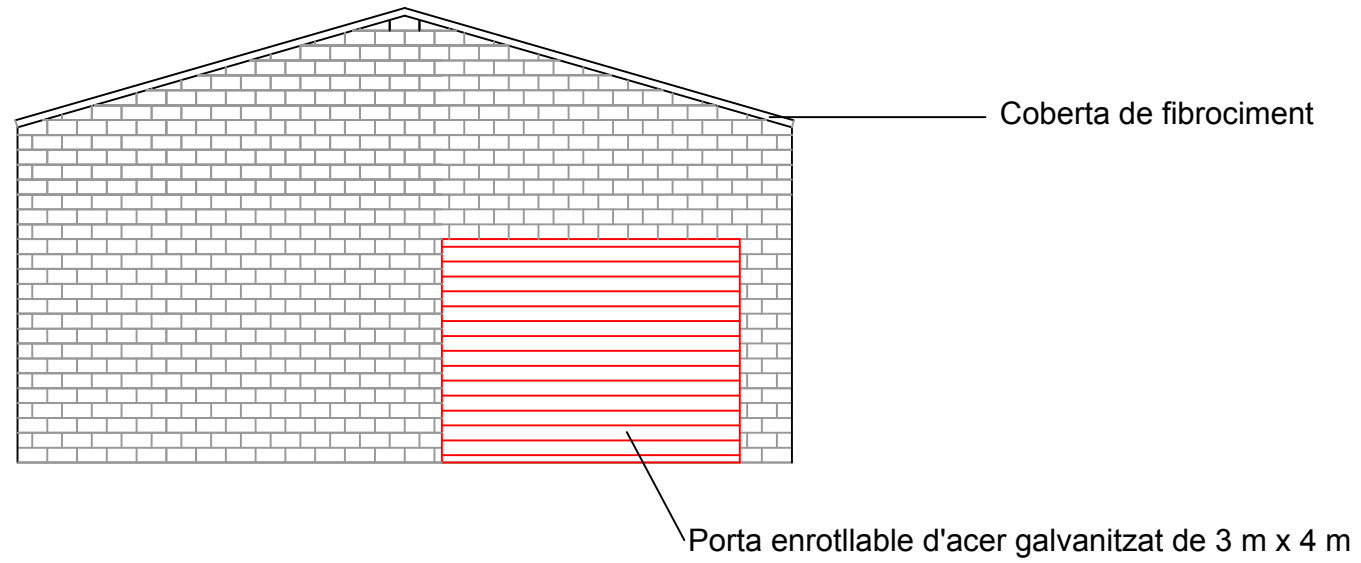
Escala
1:10.000

Projecte d'adequació d'una nau industrial per a la implantació d'una indústria de processat d'ametlles

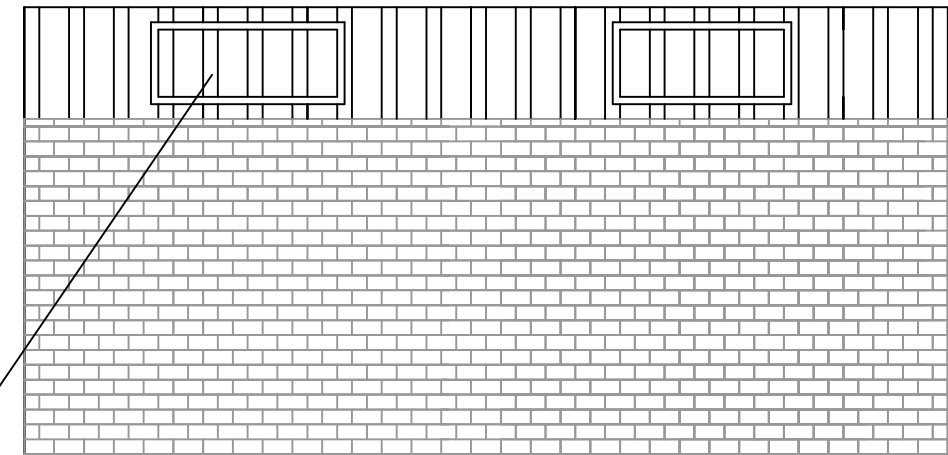
Plànol 2. Emplaçament

Especialitat: ETAIAA

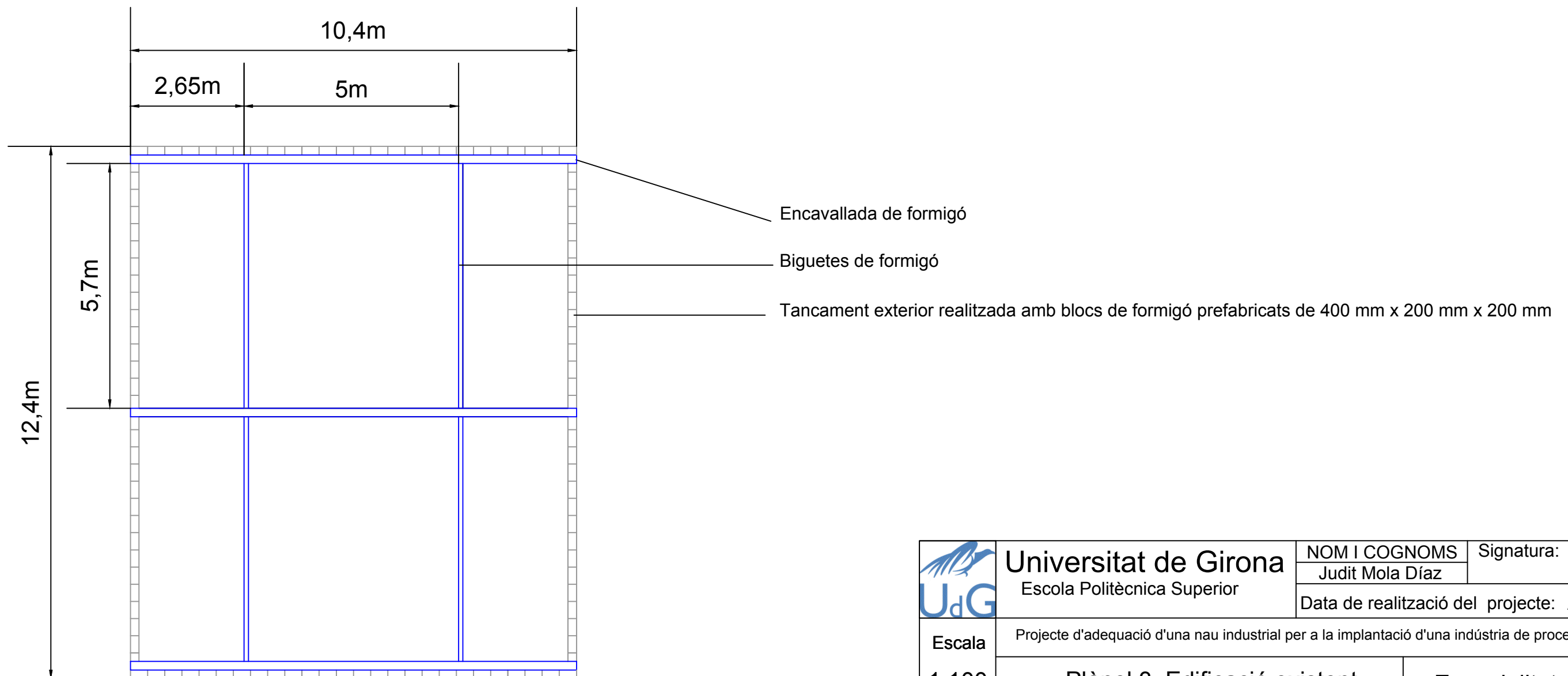
Alçat frontal. Façana principal (oest)



Alçat lateral. Lateral (nord)



Planta



Universitat de Girona
Escola Politècnica Superior

NOM I COGNOMS
Judit Mola Díaz

Signatura:

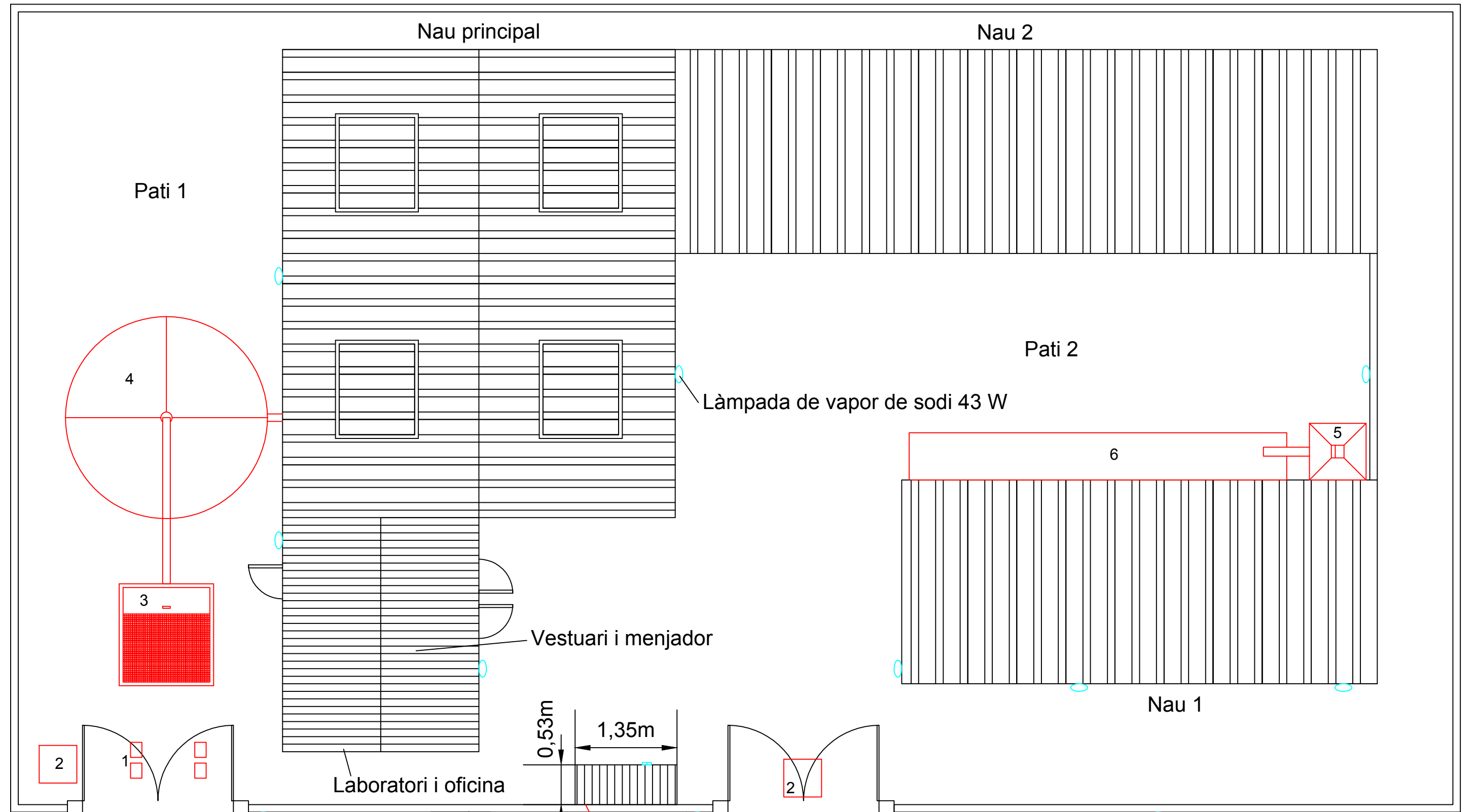
Data de realització del projecte: Agost 2013

Escala
1:100

Projecte d'adequació d'una nau industrial per a la implantació d'una indústria de processat d'ametlles

Plànol 3. Edificació existent

Especialitat: ETAIAA



- 1 Plataformes pesa eixos
- 2 Arqueta evacuació aigües pluvials
- 3 Tolva de preneteja
- 4 Sitja magatzem d'ametlles amb closca per processar
- 5 Tolva alimentació caldera de biomassa
- 6 Sistema d'assecat d'ametlla en gra
- 7 Dipòsit d'aigua potable de 15.000 l
- 8 Filtre de sorra
- 9 Dipòsit de recollida d'aigües pluvials
- 10 Bomba centrífuga autoaspirant



Universitat de Girona
Escola Politècnica Superior

NOM I COGNOMS: Judit Mola Díaz
Signatura:

Data de realització del projecte: Agost 2013

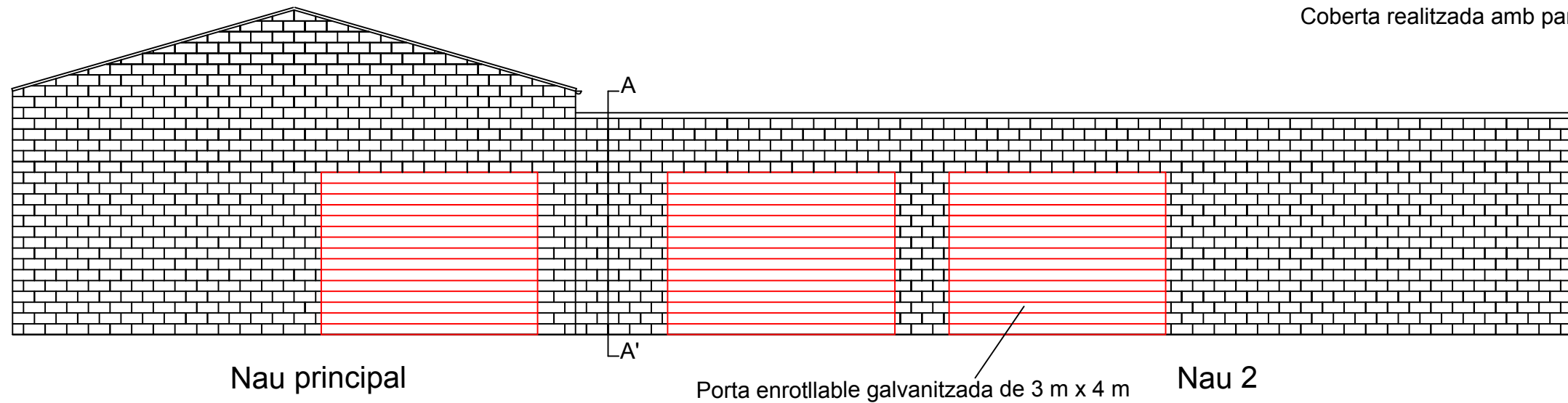
Escala
1:100

Projecte d'adequació d'una nau industrial per a la implantació d'una indústria de processat d'ametlles

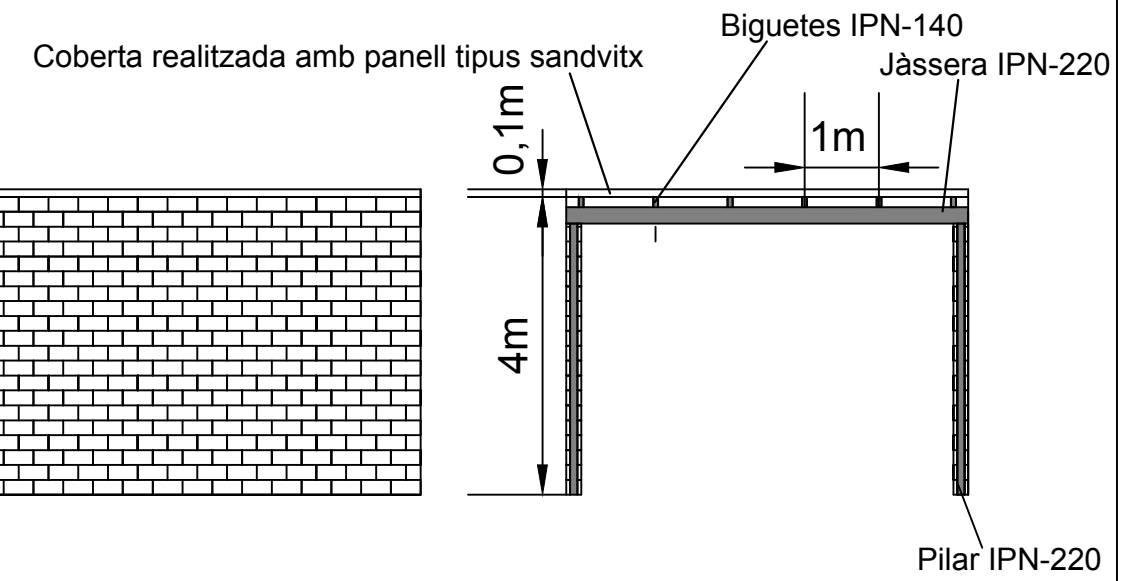
Plànol 4. Vista general de la indústria

Especialitat: ETAIAA

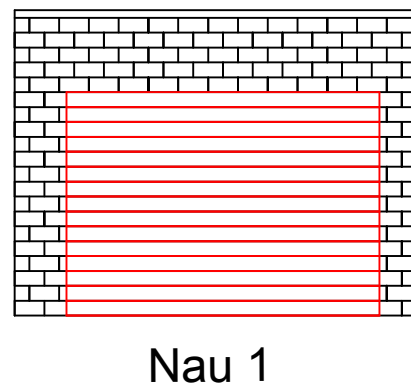
FAÇANA OEST



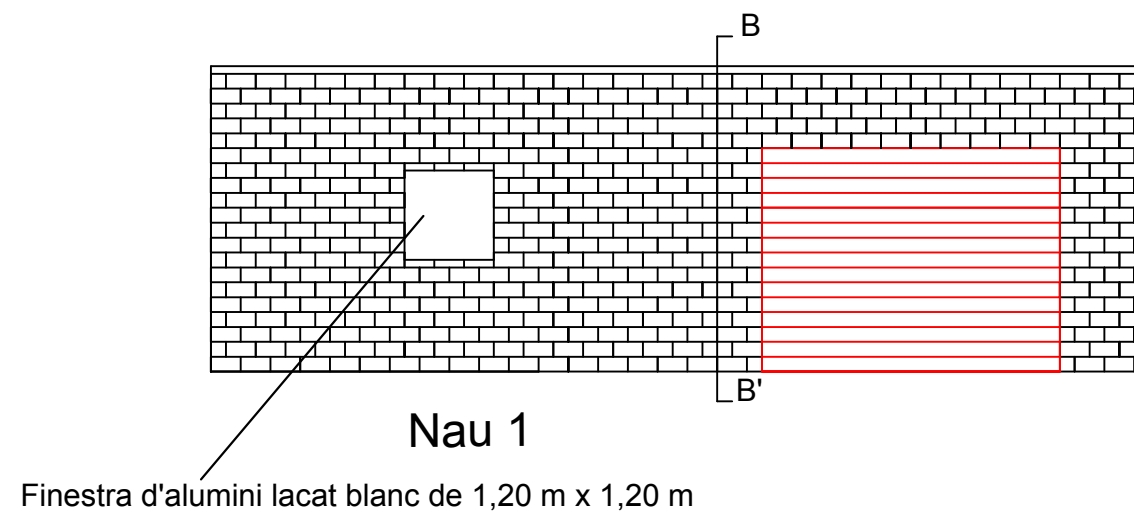
SECCIÓ A-A'



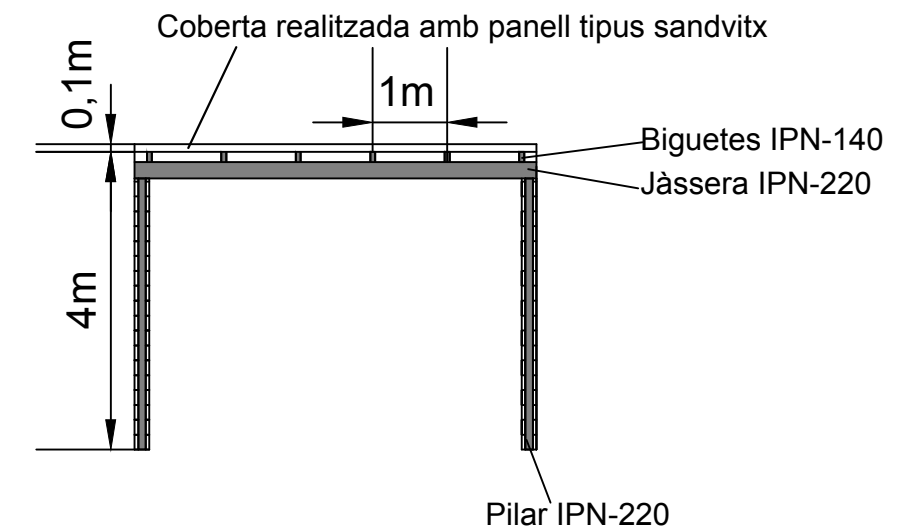
FAÇANA NORD



FAÇANA OEST



SECCIÓ B-B'



Universitat de Girona
Escola Politècnica Superior

NOM I COGNOMS
Judith Mola Díaz

Signatura:

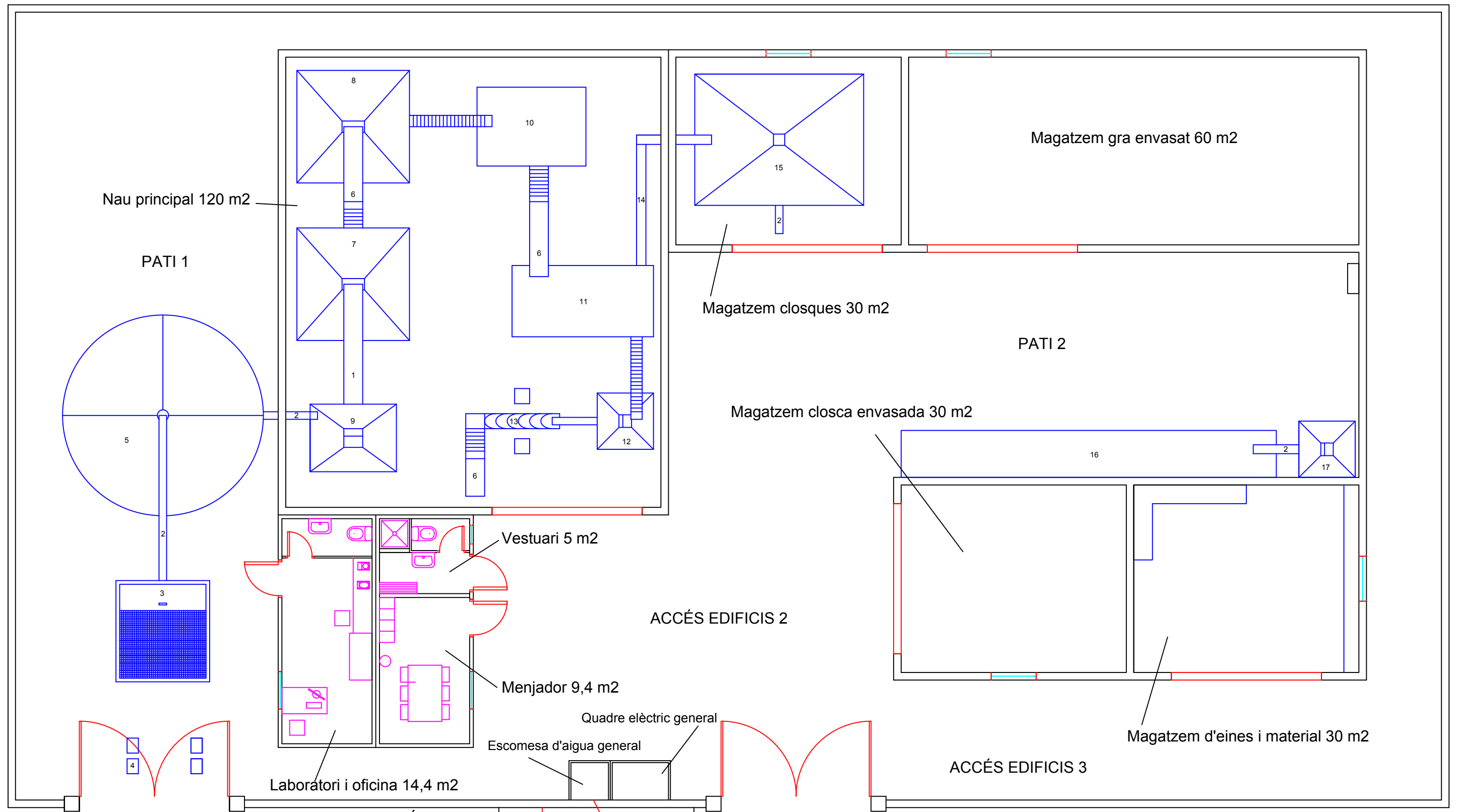
Data de realització del projecte: Agost 2013

Escala
1:100

Projecte d'adequació d'una nau industrial per a la implantació d'una indústria de processat d'ametlles

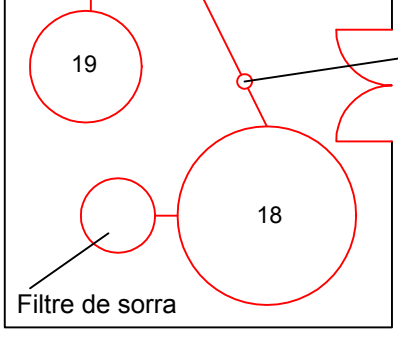
Plànol 5. Alçats i seccions

Especialitat: ETAIAA



- 1 Transportador mullador
- 2 Transportador de cargol sense fi
- 3 Tolva de preneteja
- 4 Plataformes pesa eixos
- 5 Sitja magatzem d'ametlles per processar
- 6 Elevador en Z
- 7 Sitja modular inicial 1
- 8 Sitja modular inicial 2
- 9 Tolva de mullat
- 10 Màquina trencadora

- 11 Màquina separadora
- 12 Dipòsit pulmó
- 13 Banc de separació manual
- 14 Tub de transport de closca
- 15 Dipòsit de closca
- 16 Sistema d'assecat d'ametlla en gra
- 17 Tolva d'alimentació de caldera de biomassa
- 18 Dipòsit d'aigua potable de 15.000 l
- 19 Dipòsit de recollida d'aigües pluvials



Universitat de Girona
Escola Politècnica Superior

NOM I COGNOMS: Judit Mola Díaz
Signatura:

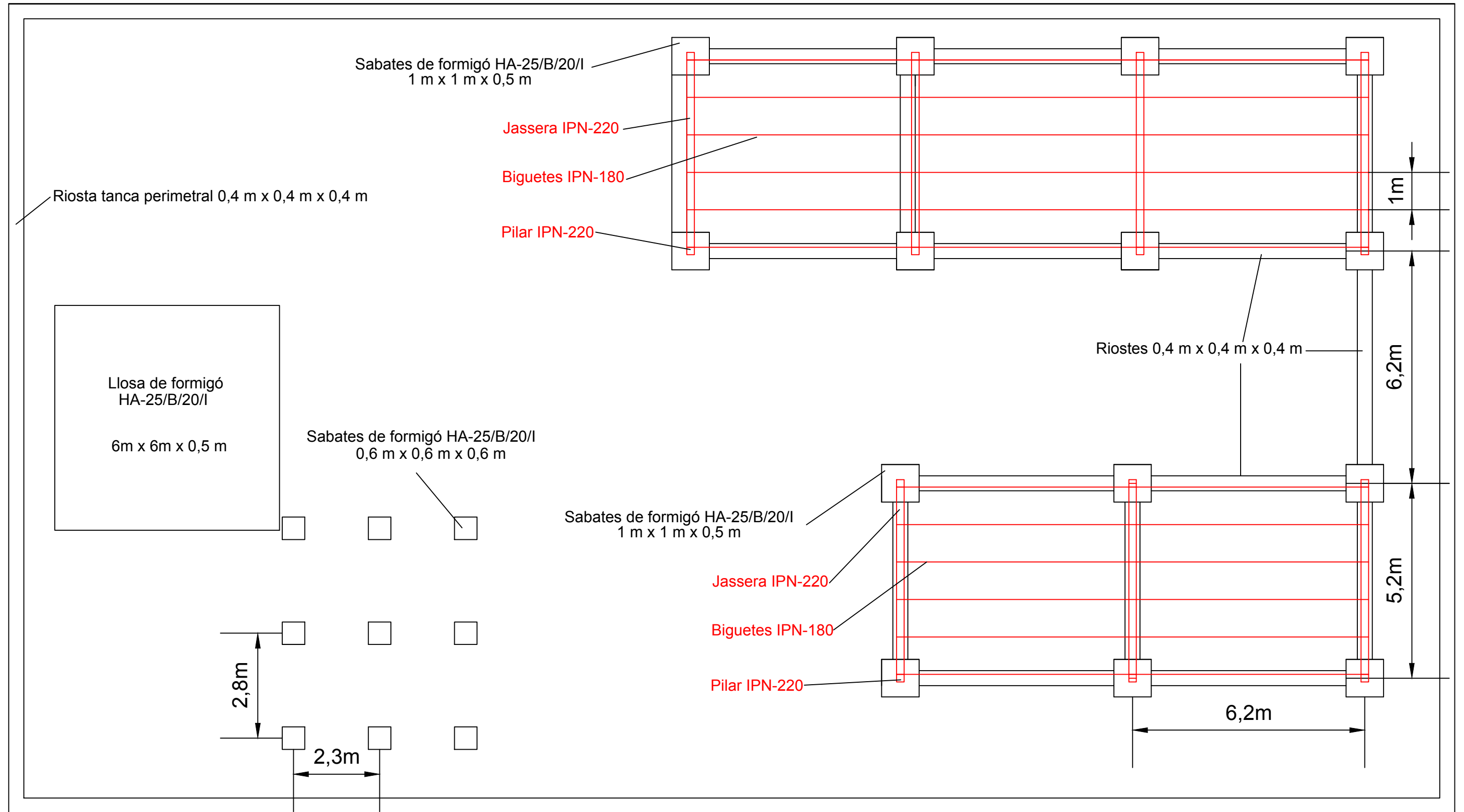
Data de realització del projecte: Agost 2013

Escala
1:100

Projecte d'adequació d'una nau industrial per a la implantació d'una indústria de processat d'ametlles

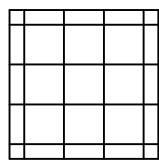
Plànol 6. Distribució general

Especialitat: ETAIAA



Detall Sabates

Planta

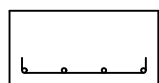


Dimensions 1 m x 1 m x 0,5

4x4 rodons de 16 mm (B500S)

Formigo HA-25/B/20/I

Alçat



Detall Riostes

Escala
1:50



4 rodons de 16 mm

Cèrcol amb rodó de 8 mm cada 20 cm

Formigo HA-25/B/20/I



Universitat de Girona

Escola Politècnica Superior

NOM I COGNOMS

Judit Mola Díaz

Signatura:

Data de realització del projecte: Agost 2013

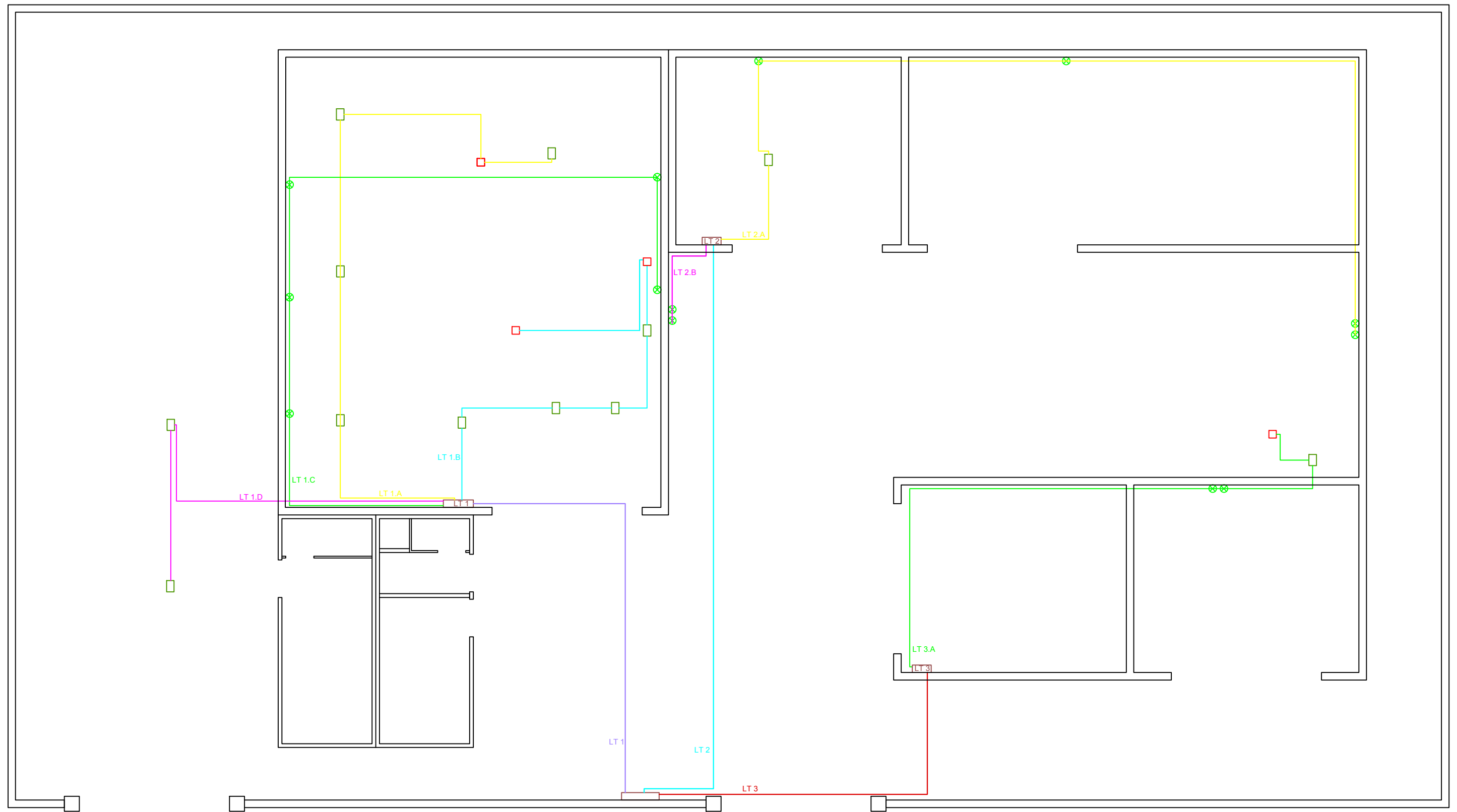
Escala

1:100

Projecte d'adequació d'una nau industrial per a la implantació d'una indústria de processat d'ametlles

Plànol 7. Fonamentació i estructura

Especialitat: ETAIAA



□ Maquinària amb necessitat d'alimentació elèctrica trifàsica

□ Motor elèctric trifàsic

⊗ Endoll trifàsic 4.000 W

LT 1 Línia trifàsica 1

LT 2 Línia trifàsica 2

LT 3 Línia trifàsica 3



Universitat de Girona
Escola Politècnica Superior

NOM I COGNOMS
Judith Mola Díaz

Signatura:

Data de realització del projecte: Agost 2013

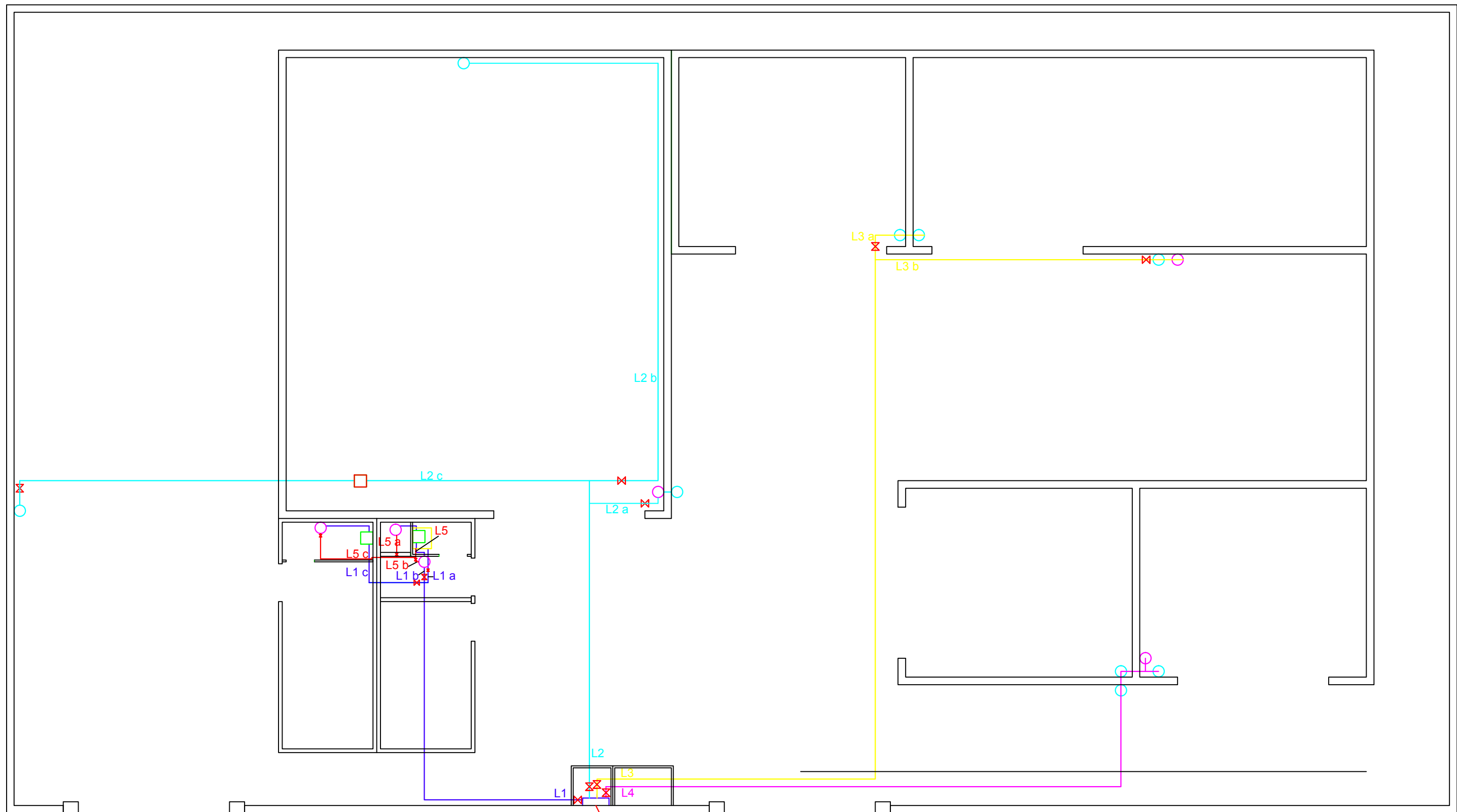
Escala

1:100

Projecte d'adequació d'una nau industrial per a la implantació d'una indústria de processat d'ametlles

Plànol 10. Instal·lació elèctrica trifàsica

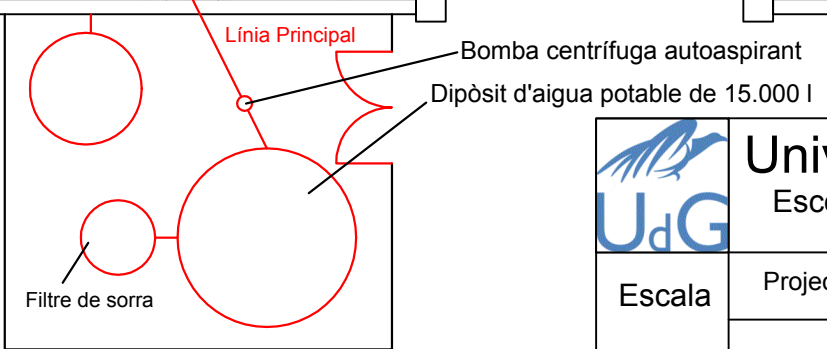
Especialitat: ETAIAA



Diàmetre canonades L1a, L1c, L2b, L3a, L5a, L5b i L5c: 20mm
 Diàmetre canonades 1b, L5: 25 mm
 Diàmetre canonada L1, 2a, 2c, L4, 3b, L3: 32 mm
 Diàmetre canonada L2: 50 mm
 Diàmetre canonada Principal: 75 mm

Línia 1. Aigua freda sanitària
 Línia 2. Aigua freda de neteja
 Línia 3. Aigua freda de neteja
 Línia 4. Aigua freda de neteja
 Línia 5. Aigua calenta sanitària

- Aixetes
- W.C.
- ✕ Vàlvules de bola
- Escalfador elèctric
- Transportador mullador
- Manegues d'aigua de neteja



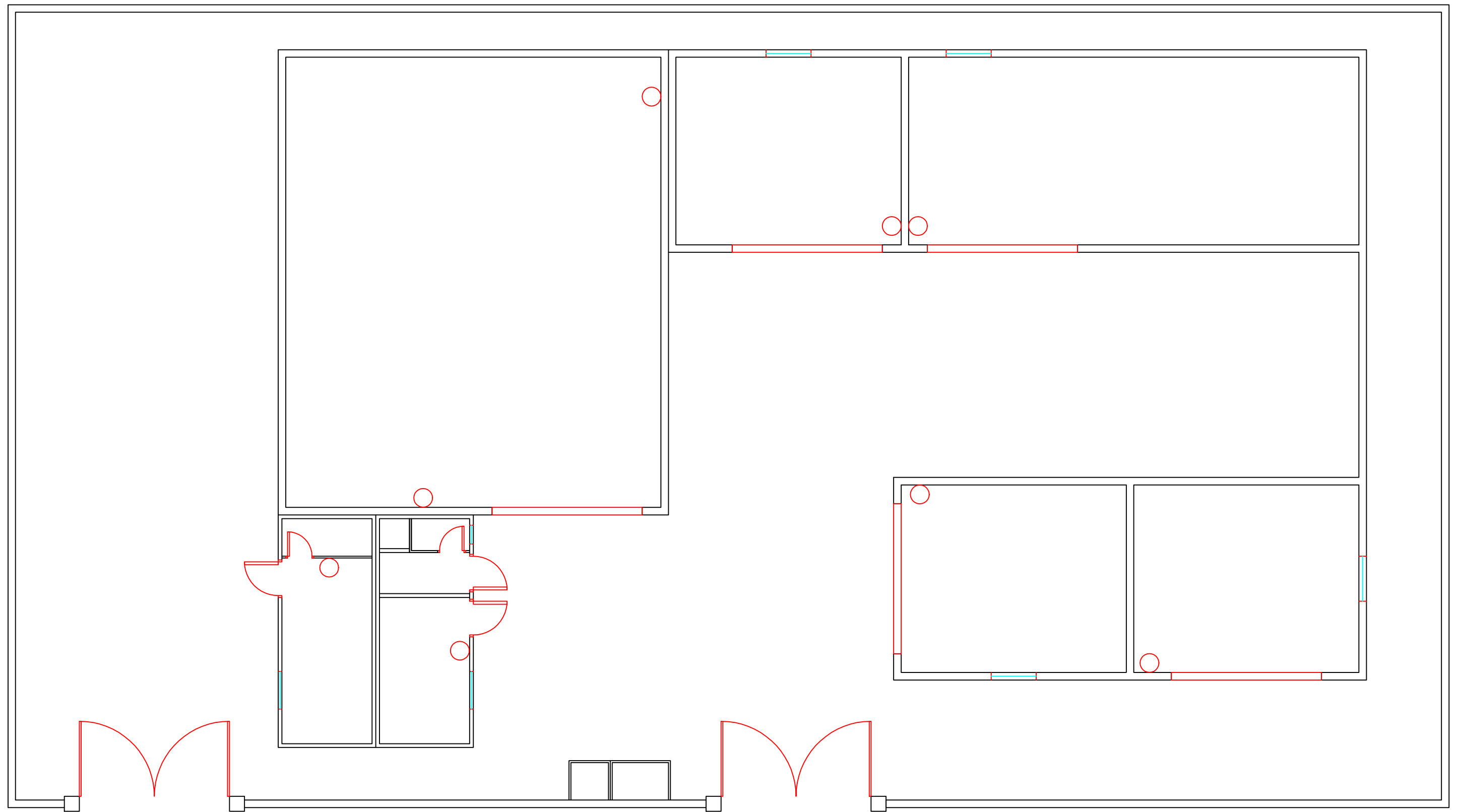
Universitat de Girona
 Escola Politècnica Superior

NOM I COGNOMS: Judit Mola Díaz
 Signatura:
 Data de realització del projecte: Agost 2013

Escala
 1:100

Projecte d'adequació d'una nau industrial per a la implantació d'una indústria de processat d'ametlles
 Plànol 11. Instal·lació hidràulica

Especialitat: ETAIAA



○ Extintor de pols ABC (polivalent) de 12 kg



Universitat de Girona
Escola Politècnica Superior

NOM I COGNOMS
Judit Mola Díaz

Signatura:

Data de realització del projecte: Agost 2013

Escala

1:100

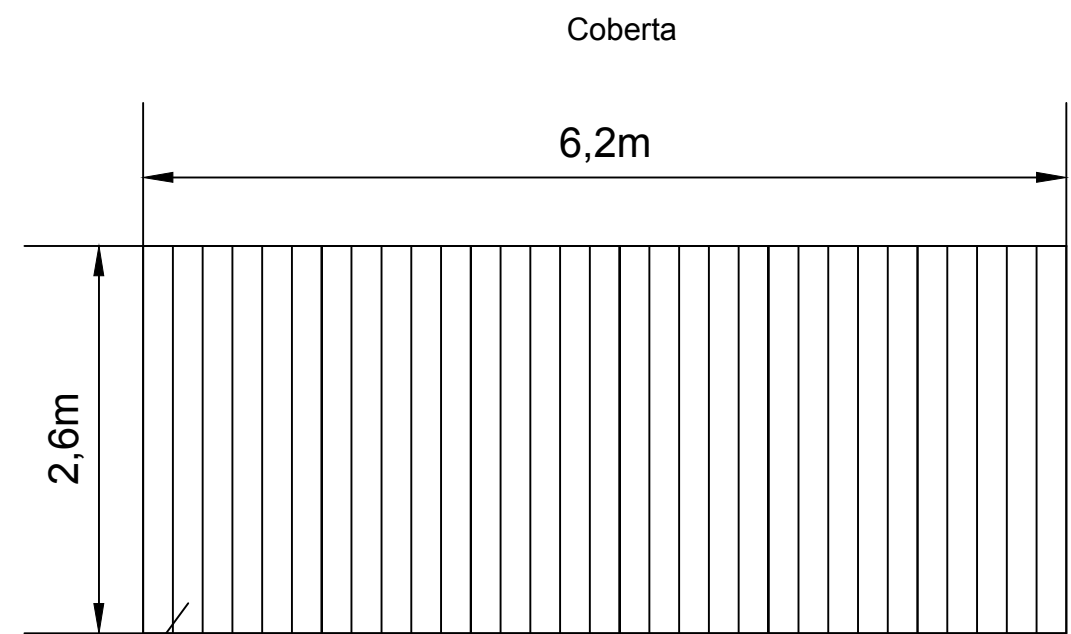
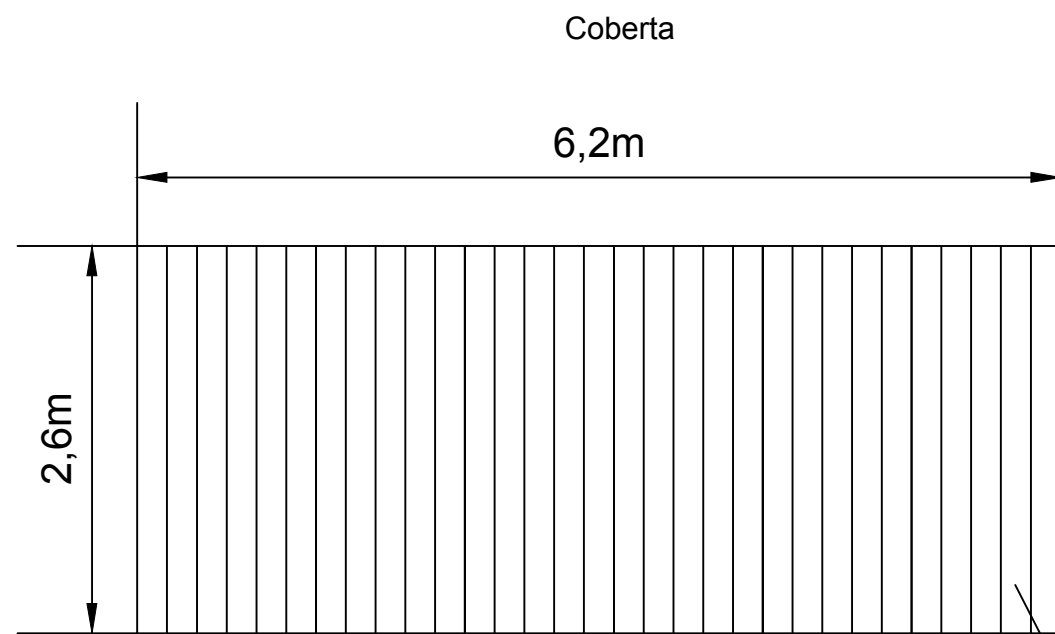
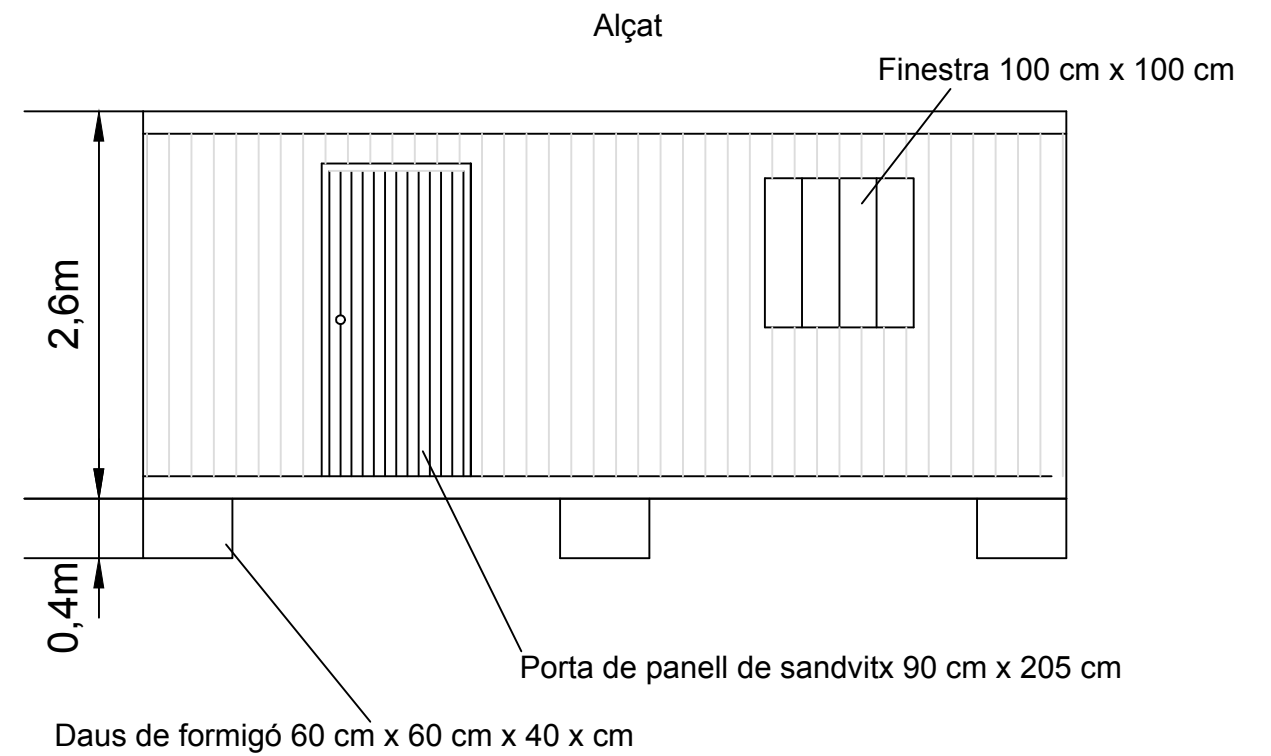
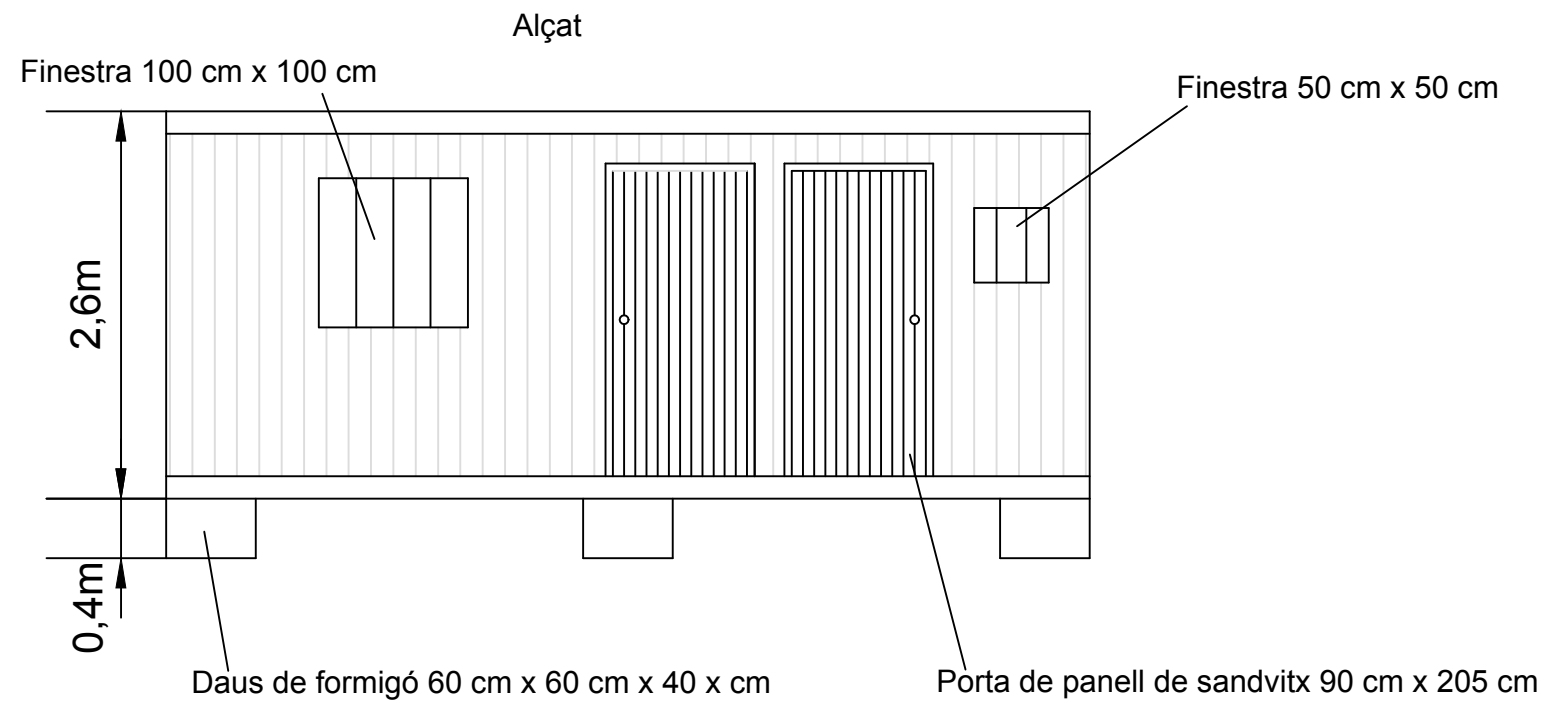
Projecte d'adequació d'una nau industrial per a la implantació d'una indústria de processat d'ametlles

Plànol 12. Instal·lació contra incendis


Especialitat: ETAIAA

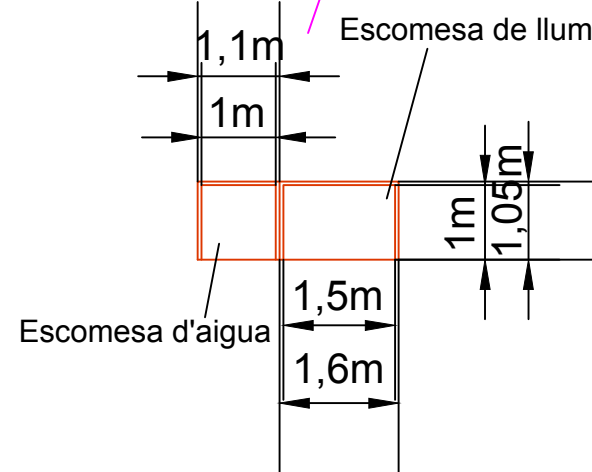
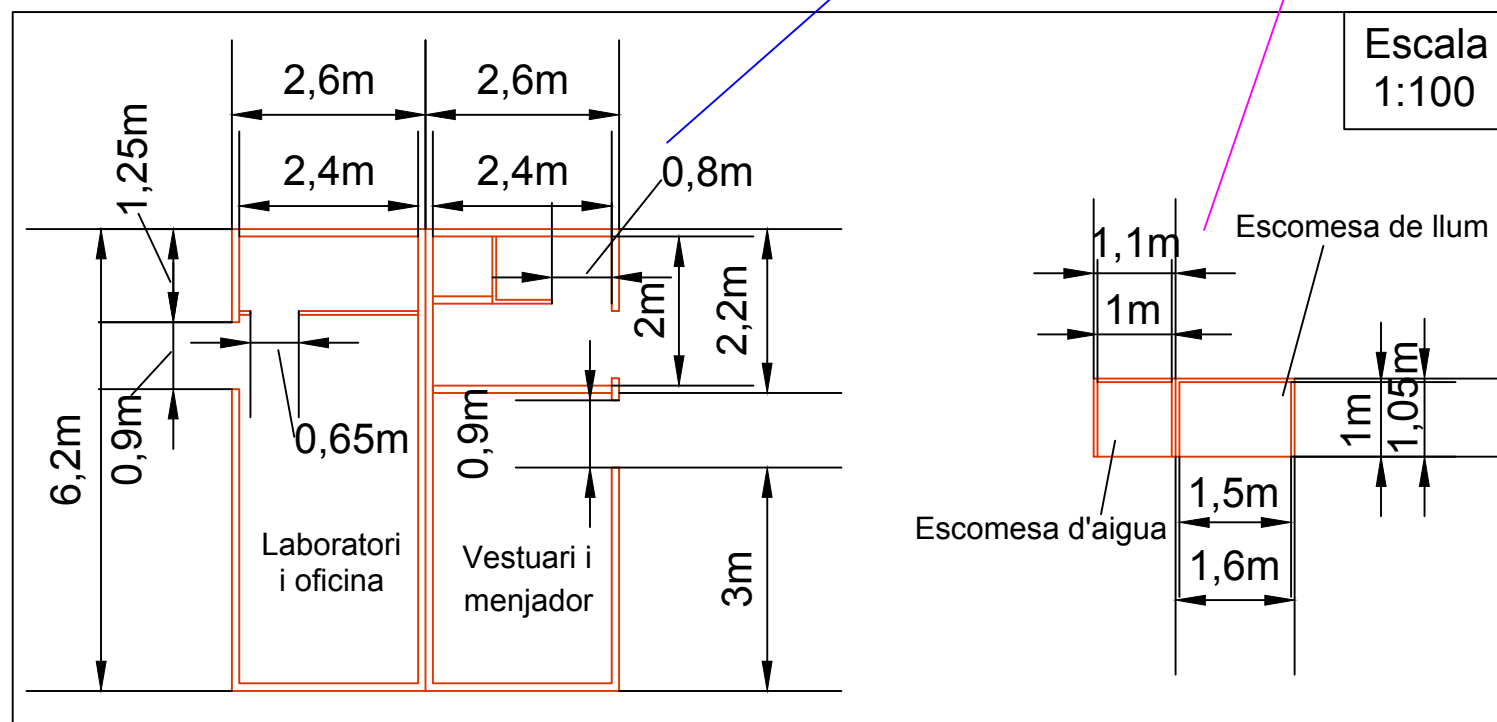
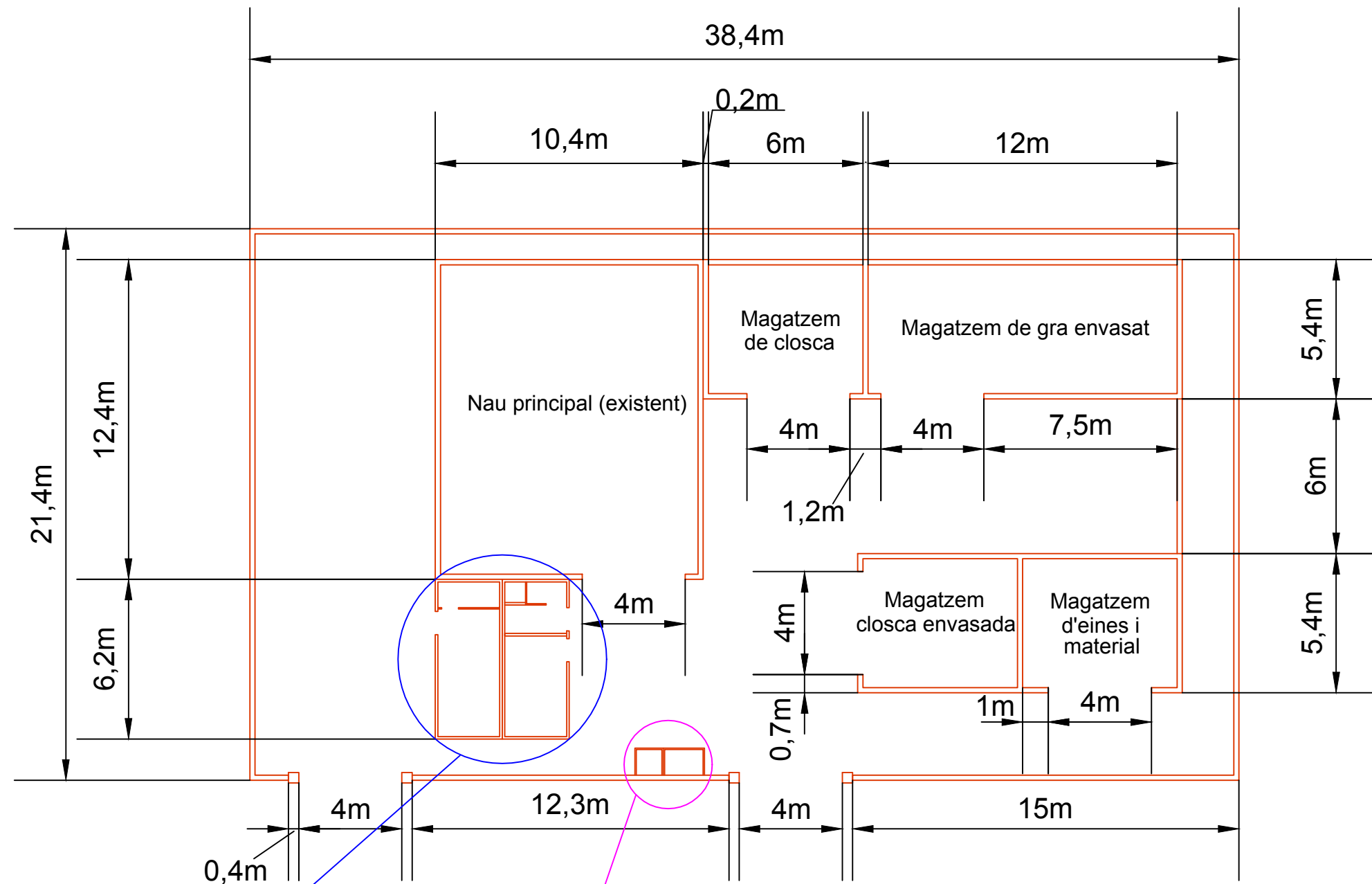
VESTUARI I MENJADOR


OFICINA I LABORATORI



Coberta realitzada amb panell de sandvitx

	Universitat de Girona Escola Politècnica Superior	NOM I COGNOMS Judit Mola Díaz	Signatura:
	Data de realització del projecte: Agost 2013		
Escala 1:50	Projecte d'adequació d'una nau industrial per a la implantació d'una indústria de processat d'ametlles		Especialitat: ETAIAA
Plànol 13. Vistes dels Mòduls prefabricats			



	Universitat de Girona Escola Politècnica Superior		NOM I COGNOMS Judit Mola Díaz	Signatura:
	Projecte d'adequació d'una nau industrial per a la implantació d'una indústria de processat d'ametlles			Data de realització del projecte: Agost 2013
Escala 1:200	Plànol 14. Cotes		Especialitat: ETAIAA	