

Xarxa de comunicacions de la UdG

La Universitat de Girona disposa d'una xarxa física de comunicacions que uneix tots els campus. Es tracta d'un avantatge important que permet la transmissió de dades i telefonia de manera segura i fiable, sense haver de llogar els enllaços a operadors externs.

Cada dia, a la Universitat de Girona es transmeten milions de dades entre els diversos campus que la componen. Les telefonades, els correus electrònics, la connexió a Internet, les videoconferències, tot això i més passa per la xarxa de comunicacions pròpia que la UdG ha construït. Són més de quinze quilòmetres de tubs i canalitzacions que ens mantenen comunicats i, per què no, units.

En connexió amb l'Ajuntament de Girona

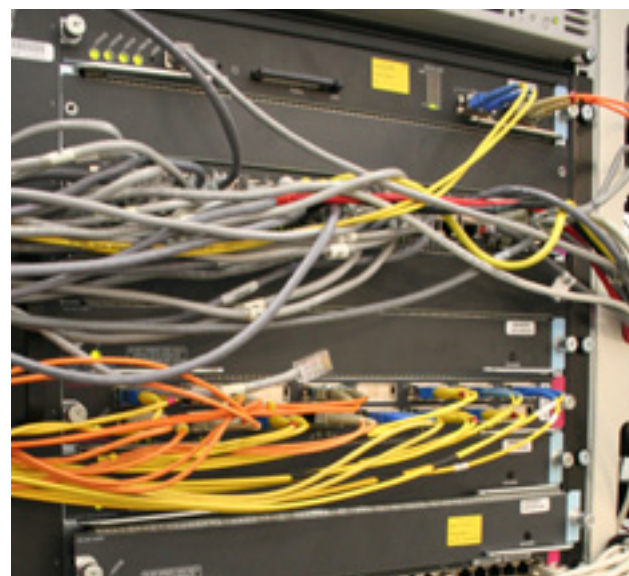
La decisió de dotar la Universitat d'una xarxa pròpia de comunicacions es va prendre gairebé en el mateix moment del naixement de la UdG, l'any 1991. Va ser llavors, quan l'Ajuntament de Girona urbanitzava les avingudes Lluís Pericot i Montilivi, que es va demanar la reserva d'un espai en les canalitzacions per poder-hi fer passar, quan fos el moment, els cables de la Universitat. Des del SOTIM (Servei d'Oficina Tècnica i Manteniment) recorden la satisfacció que van tenir en trobar que l'espai demanat havia estat reservat i que era possible estendre els cables com s'havien proposat. Després d'aquest episodi, Montilivi va quedar unit a Emili Grahit formant un primer eix propi de comunicacions. En el subsòl d'un campus de Montilivi en creixement, unes galeries de servei, passadissos subterranis de gran capacitat, garantien la possibilitat de connexió entre les diferents facultats en construcció.

Quedava pendent, però, la unió amb el Barri Vell. Fins a l'any 2001 la connexió es va realitzar a partir del lloguer d'enllaços i radioenllaços de telefonia, que, tot sigui dit, van donar més d'un maldecap als responsables de les comunicacions de la Universitat. En aquest cas, la connexió pròpia es va aconseguir fent passar els cables pel passeig Fora Muralla, compartint la canalització amb altres serveis de l'Ajuntament.

Més endavant, la posada en funcionament del Parc Científic va exigir el creixement de la xarxa. Un altre cop l'obertura d'una nova via va fer possible estendre encara més la xarxa. Va ser l'adequació de l'antiga plataforma del tren de Girona a Sant Feliu com a via verda el que va permetre construir una canalització pròpia des del node d'Emili Grahit fins al Parc Científic, al límit de la ciutat, a tocar de Quart.



La galeria de serveis de Montilivi.



Detall d'un commutador de la xarxa.



Santi Cots, responsable de Comunicacions de la UdG.

A continuació es va proposar el tancament del triangle que dibuixen el Parc Científic, Montilivi i Emili Grahit amb l'estesa de la fibra òptica a través del nou vial que uneix els dos primers, el carrer Pic de Peguera, una connexió que aviat es posarà en servei.

Les característiques de la xarxa

El cor de la xarxa el compon un cable de fibra òptica. Joan Fontcuberta, cap de Sistemes i Comunicacions de la UdG, explica que la fibra òptica disposa d'un cicle de vida molt llarg, al qual els avenços tecnològics auxiliem i fan que cada cop sigui possible enviar una més gran quantitat d'informació per una mateixa fibra. La tècnica avança tant que avui encara no s'ha arribat a utilitzar el 50 % de la capacitat disponible de la xarxa. L'equipament té com a característica la segmentació, és a dir, es presenta com un conjunt de xarxes independents orientades a determinats usos, la qual cosa és necessària i útil per protegir-les. En realitat, segons el tècnic, cal imaginar-la com una Internet pròpia de la Universitat.

El bon funcionament fa que passi sempre inadvertida i és només quan un incident, sovint extern, la perjudica que, pel fet de provocar la fallada dels serveis, produeix unes disfuncions que es noten de seguida. Fontcuberta aclareix que la xarxa que uneix els diferents campus de la Universitat representa un avantatge del qual no totes les universitats urbanes han pogut beneficiar-se. Les persones que han participat aquests anys en la seva construcció i manteniment destaquen que s'ha fet realitat per la bona sintonia que ha existit sempre entre la Universitat i l'Ajuntament.

