

L'alumne	Ahmed Mahmoudi	ESCOLA POLITÈCNICA SUPERIOR DE GIRONA
Plànol	PROJECTE DE CONSTRUCCIÓ D'UNA GRANJA DE BOVÍ DE LLET A NADOR (NORD-EST DEL MARRROC)	
Escala 1/50000	SITUACIÓ	
		Data: DES 2012



L'alumne	Ahmed Mahmoudi	
Plànol	ESCOLA POLITÈCNICA SUPERIOR DE GIRONA	
Escala 1/10000	PROJECTE DE CONSTRUCCIÓ D'UNA GRANJA DE BOVÍ DE LLET A NADOR (NORD-EST DEL MARRROC)	EMPLAÇAMENT
		Data: DES 2012




SUPERFICIE FINCA: 13.5 Ha

LÍMIT FINCA

CAMI ACCES

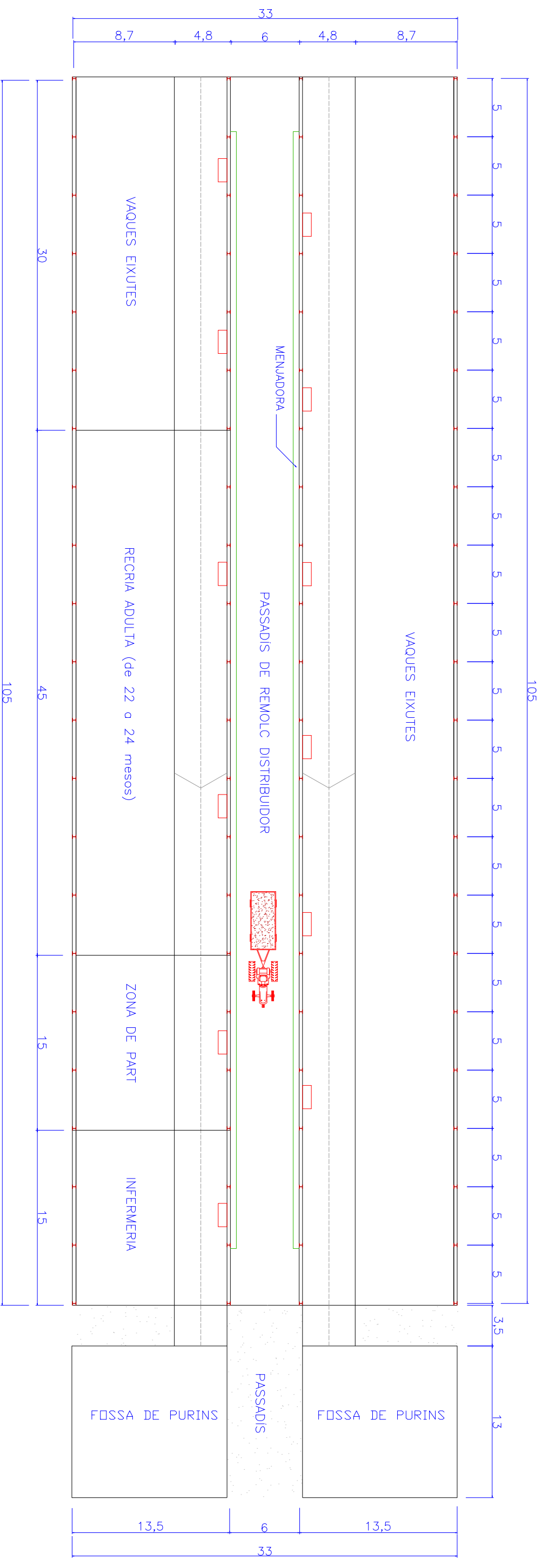
ESCOMESA AGUA
ESCOMESA ELECTRICA




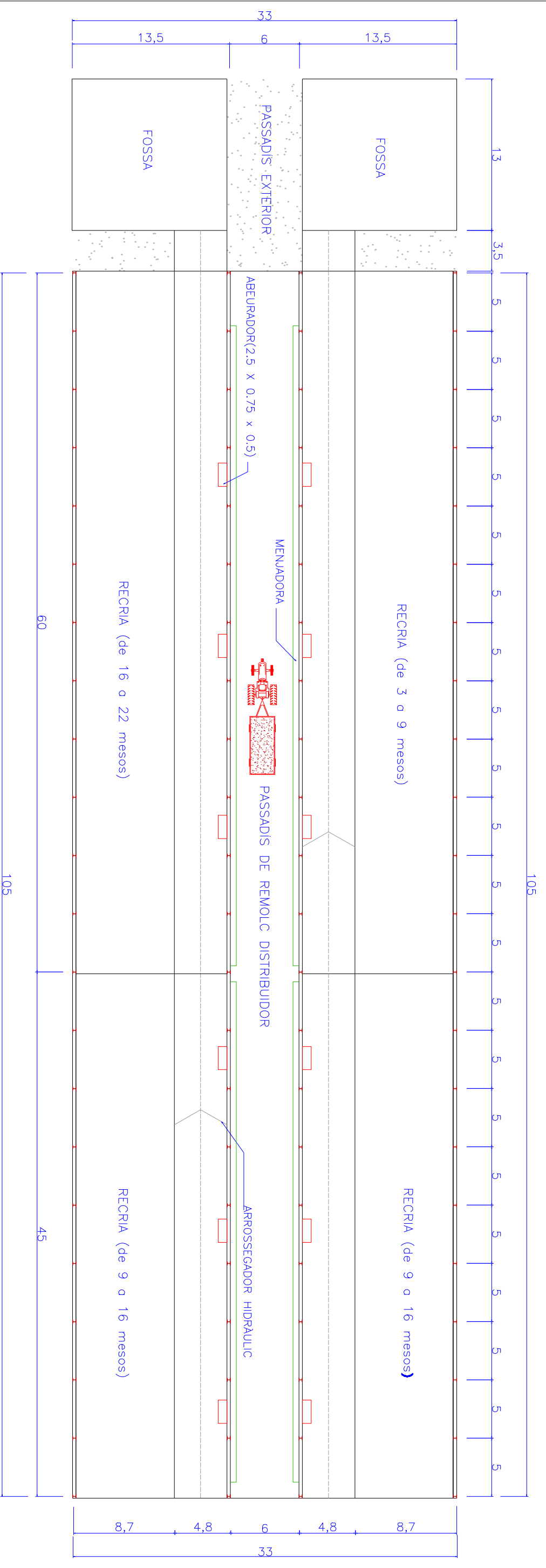
L'alumne	Ahmed Mahmoudi	 ESCOLA POLITÈCNICA SUPERIOR DE GIRONA
Plànol		
3	PROJECTE DE CONSTRUCCIÓ D'UNA GRANJA DE BOVÍ DE LLET A NADOR (NORD-EST DEL MARROC)	
Escala 1/2000	PLANTA GENERAL INICIAL	Data: DES 2012




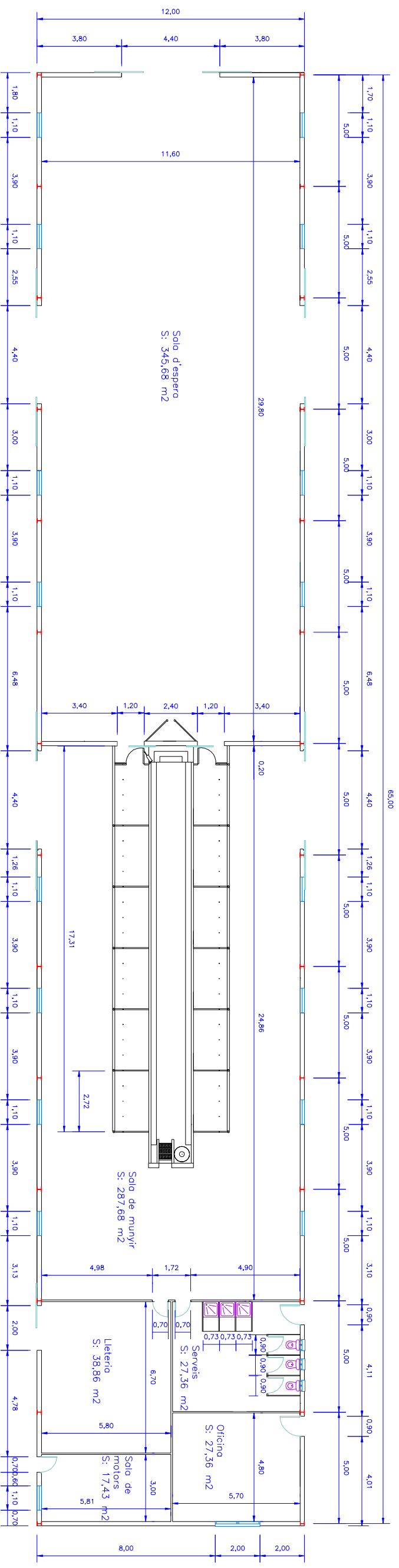
L'alumne	Ahmed Mahmoudi	
Plànol		ESCOLA POLITÈCNICA SUPERIOR DE GIRONA
		PROJECTE DE CONSTRUCCIÓ D'UNA GRANJA DE BOVÍ DE LLET A NADOR (NORD-EST DEL MARRROC)
Escala 1/2000	PLANTA GENERAL FINAL	
		Data: DES 2012




L'alumne	Ahmed Mahmoudi	 ESCOLA POLITÈCNICA SUPERIOR DE GIRONA
Plànol		
Escala	1/350	PROJECTE DE CONSTRUCCIÓ D'UNA GRANJA DE BOVÍ DE LLET A NADOR (NORD-EST DEL MARROC)
	NAU RECRIA I EIXUTES PLANTJA DISTRIBUCIÓ	Data: DES 2012

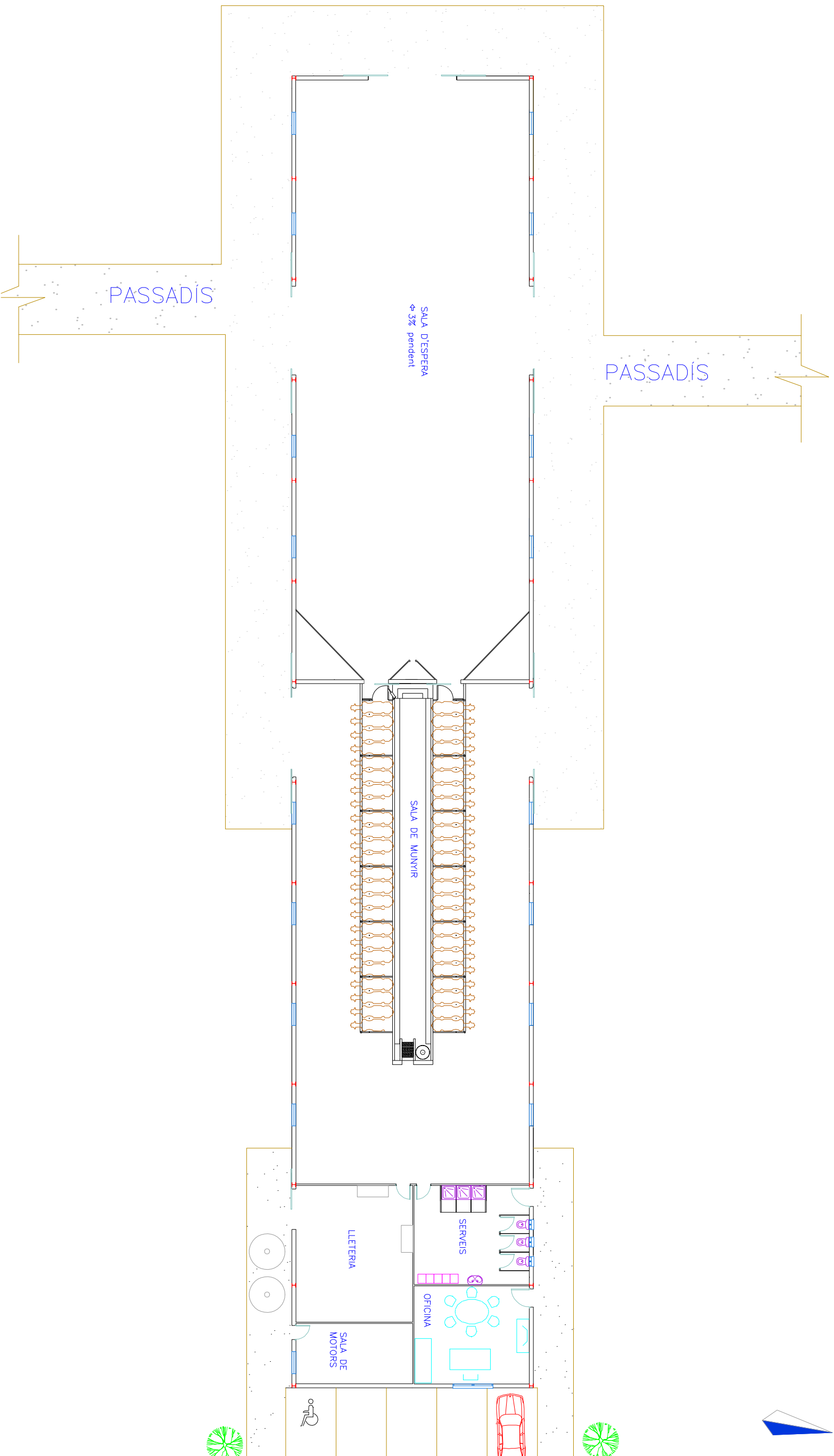


L'alumne	Ahmed Mahmoudi	
Plànol		
Escala	1/350	PROJECTE DE CONSTRUCCIÓ D'UNA GRANJA DE BOVÍ DE LLET A NADOR (NORD-EST DEL MARROC)
	NAU RECRIA	
	PLANTA DISTRIBUCIÓ	
		Data: DES 2012

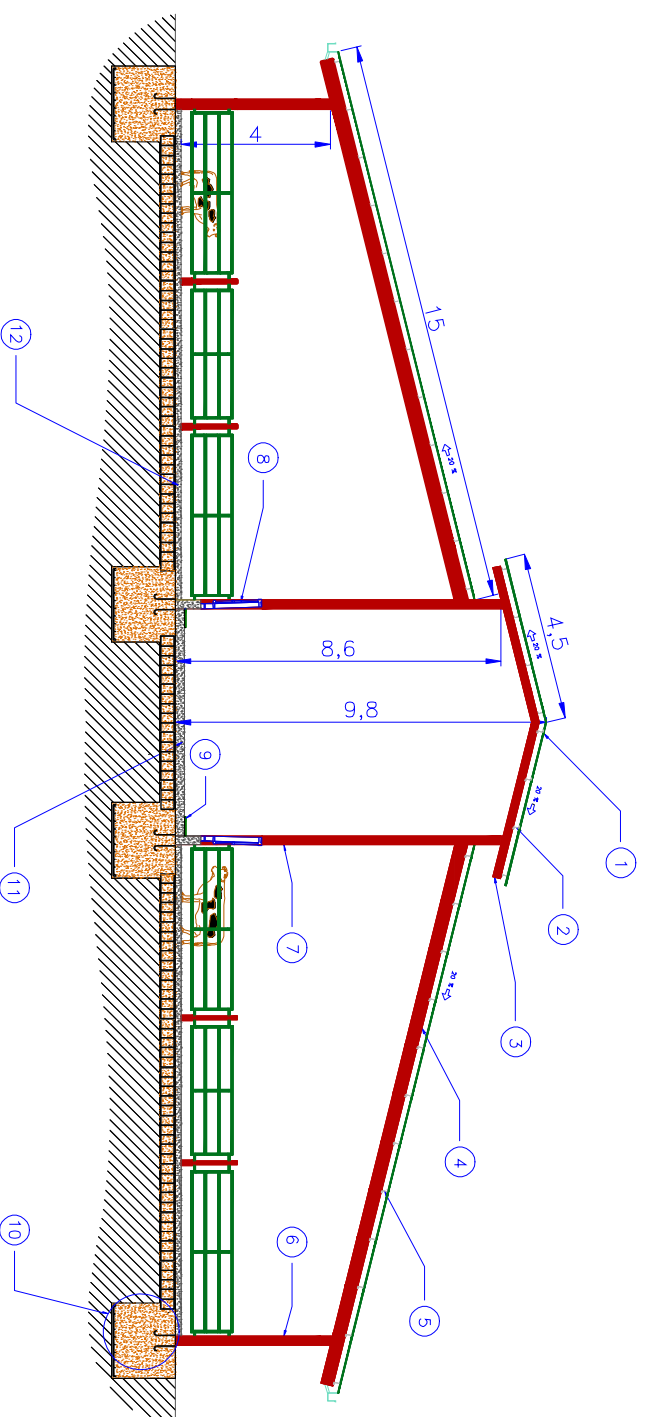


Dependència	Superfície (m ²)
Sala d'espera	345,68
Sala de munyir	287,68
Serveis	27,36
Oficina	27,36
Lleteria	38,86
Sala de motors	17,43

L'alumne	Ahmed Mahmoudi	
Plànol		
8	PROJECTE DE CONSTRUCCIÓ D'UNA GRANJA DE BOVÍ DE LLET A NADOR (NORD-EST DEL MARROC)	
Escales 1/200	NAU SALA DE MUNYIR PLANTA COTES	
		Data: DES 2012

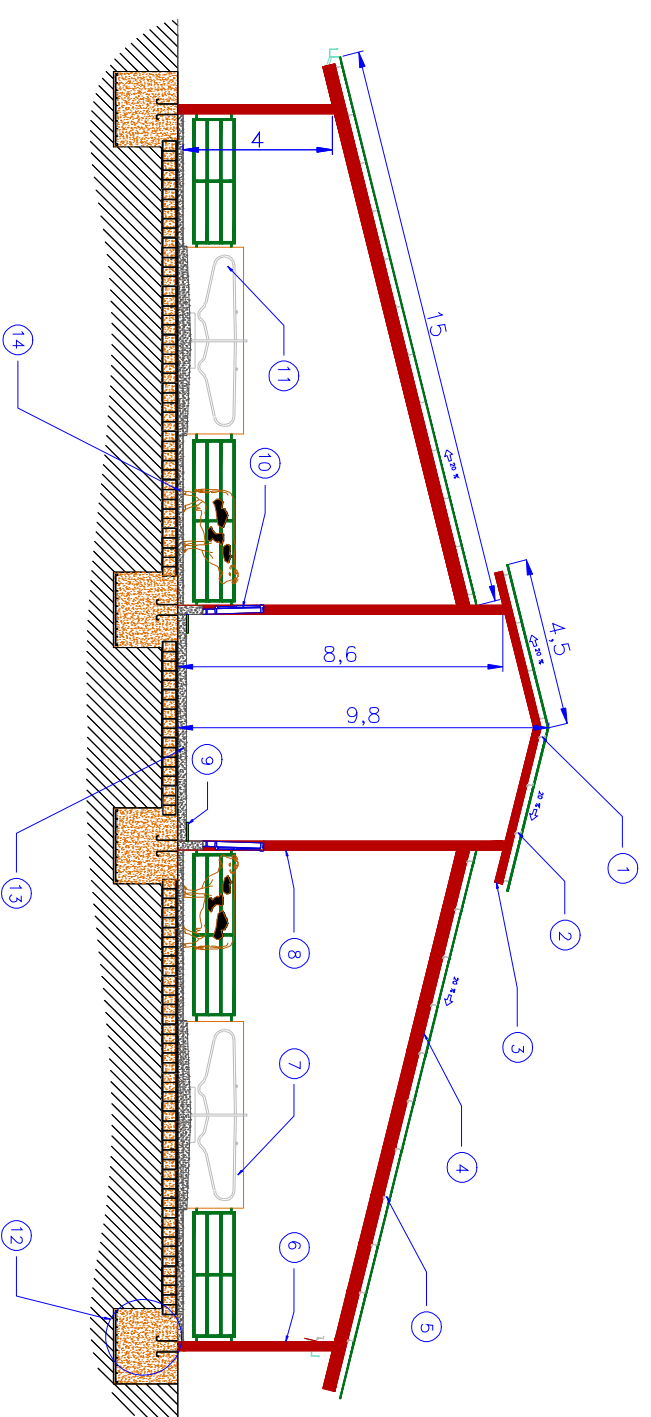


L'alumne	Ahmed Mahmoudi	
Plànol	ESCOLA POLITÈCNICA SUPERIOR DE GIRONA	
Escala	PROJECTE DE CONSTRUCCIÓ D'UNA GRANJA DE BOVÍ DE LLET A NADOR (NORD-EST DEL MARRROC)	
1/200	NAU SALA DE MUNYIR PLANTA DISTRIBUCIÓ	Data: DES 2012



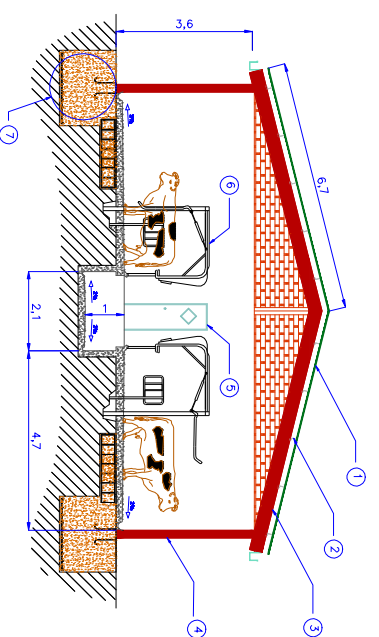
NAU DE RECRIES I EIXUTES

- ① PLANXA D'ACER GALVANITZAT
- ② IPN 160
- ③ IPE 140
- ④ IPE 360
- ⑤ IPN 160
- ⑥ HEB 240
- ⑦ HEB 240
- ⑧ BARANA D'ACER AUTOCAPTURANT
- ⑨ RAJOLA DE GRES
- ⑩ FONAMENTS (DETALL: PLANOL CIMENTACIONS)
- ⑪ PAVIMENT e= 0,23cm
- ⑫ PAVIMENT e= 0,15cm



NAU DE PRODUCCIÓ

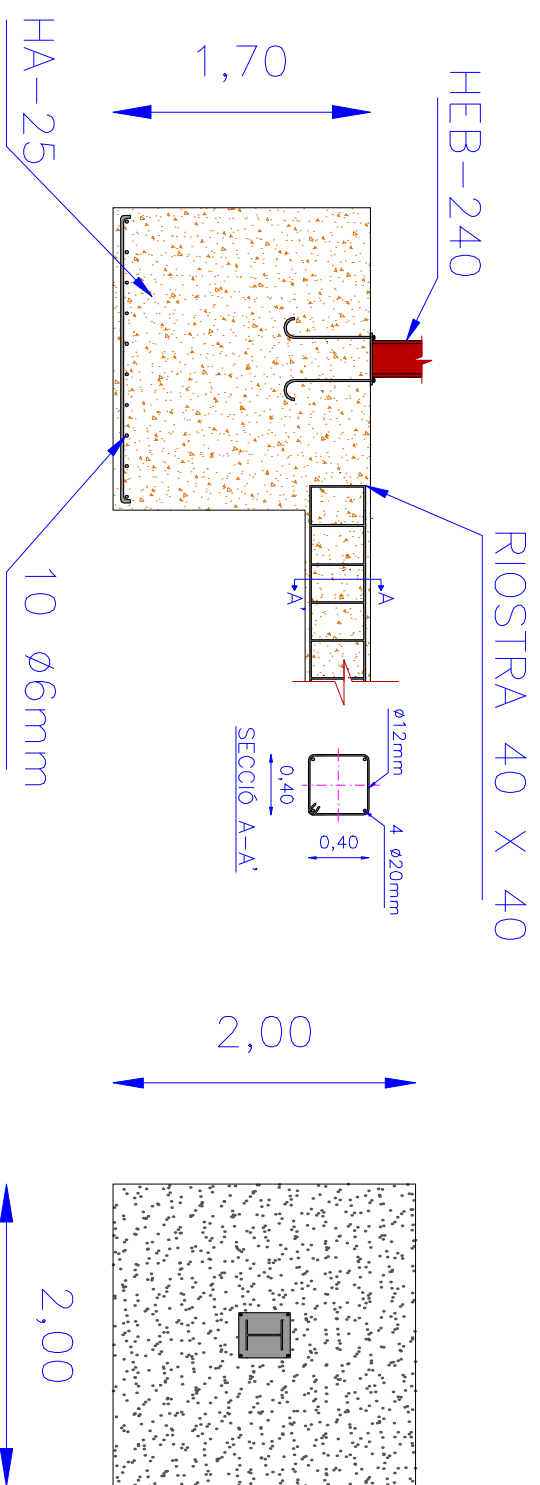
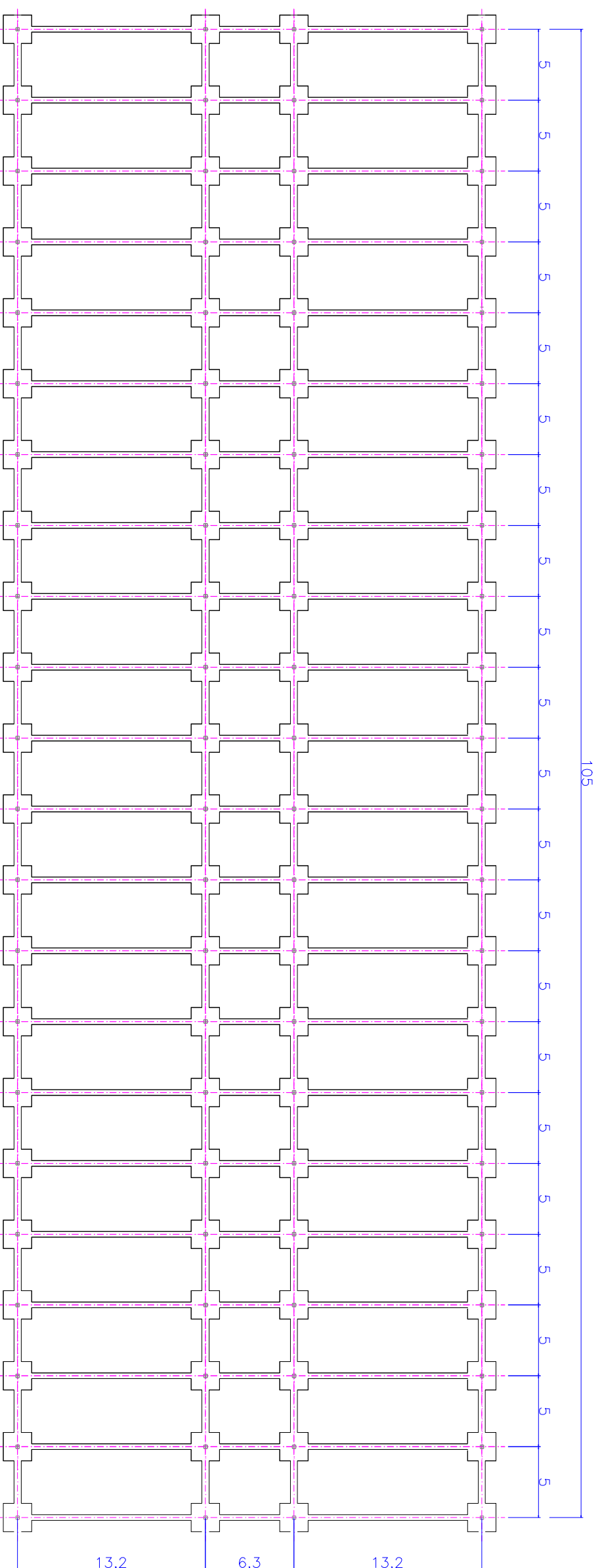
- ① PLANXA D'ACER GALVANITZAT
- ② IPN 160
- ③ IPE 140
- ④ IPE 360
- ⑤ IPN 160
- ⑥ HEB 240
- ⑦ PARET ZONA DE PAS
- ⑧ HEB 240
- ⑨ RAJOLA DE GRES
- ⑩ BARANA D'ACER AUTOCAPTURANT
- ⑪ LOTJA INDIVIDUAL
- ⑫ FONAMENTS (DETALL: PLANOL CIMENTACIONS)
- ⑬ PAVIMENT e= 0,23cm
- ⑭ PAVIMENT e= 0,15cm



SALA DE MUNYIR

- ① PLANXA D'ACER GALVANITZAT
- ② IPN 160
- ③ IPE 360
- ④ HEB 240
- ⑤ PORTA ACCES A LLETERIA
- ⑥ UNITAT DE MUNYIR
- ⑦ FONAMENTS (DETALL: PLANOL CIMENTACIONS)

L'alumne	Ahmed Mahmoudi	
Plànol	UDG ESCOLA POLITÈCNICA SUPERIOR DE GIRONA	
10	PROJECTE DE CONSTRUCCIÓ D'UNA GRANJA DE BOVÍ DE LLET A NADOR (NORD-EST DEL MARRROC)	
Escala 1/200	SECCIONS	
		Data: DES 2012



SECCIÓ DE LA SABATA

PLANTA DE LA SABATA

DETALLS CIMENTACIONS 1/50

QUADRE DE CARACTERÍSTIQUES SEGONS LA INSTRUCCIÓ "EHE"			
FORMIGÓ			
ELEMENT ESTRUCTURAL	TIPIFICACIÓ	NIVELL DE CONTROL	coef. parcial de seguretat/recobriment mínim(mm)
FONTAMENTACIÓ	HA-25/P/20/IIa	ESTADÍSTIC	1,5
ACER			
ELEMENT ESTRUCTURAL	TIPIFICACIÓ	NIVELL DE CONTROL	coef. parcial de seguretat
TOJA L'OBRA	B-500 S	REDUÏT	1,15
EXECUCIÓ			
TIPUS D'ACCIÓ	NIVELL DE CONTROL	coeficients parcials de seguretat (per E.L.U.)	
permanent	NORMAL	efecte favorable	1,16
permanent i valor no constant	NORMAL	efecte desfavorable	1,18
variable	NORMAL		1,18

MATERIALS. COEFICIENTS DE SEGURETAT	
Formigó	HA-25 / P / 20 / IIa
Acer	B 500 S (500 N/mm ²)
Recobriment nominal	35 mm
Minoració de formigó	1,50
Minoració d'acer	1,15
Majoració de càrregues	1,50
Nivell de control d'execució	Normal
TENSÍO ADMISSIBLE DEL TERRENY = 0,2 Mpa.	
FORMIGÓ HA-25/P/20/IIa - ACER B-500S	

L'alumne
Plànol

Ahmed Mahmoudi



ESCOLA POLITÈCNICA
SUPERIOR DE GIRONA

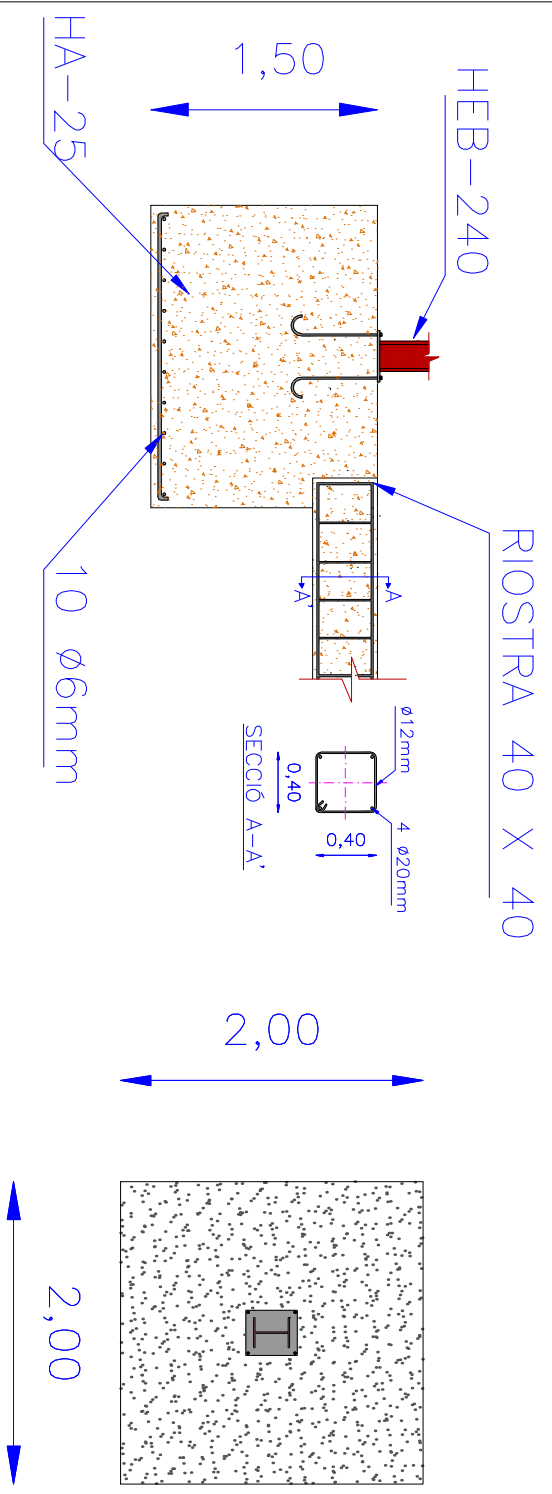
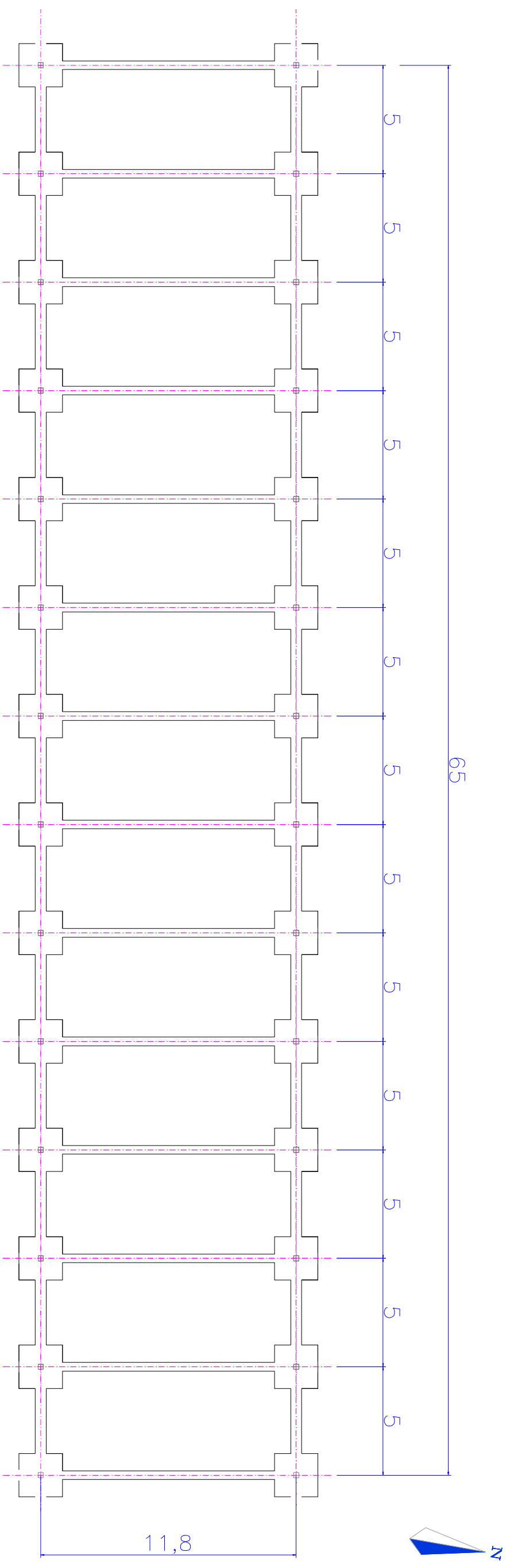
11

PROJECTE DE CONSTRUCCIÓ D'UNA GRANJA DE BOVÍ DE LLET A NADOR (NORD-EST DEL MARRROC)

Escola
1/350

NAUS PRODUCCIÓ I RECRIA
CIMENTACIONS

Data:
DES 2012




SECCIÓ DE LA SABATA

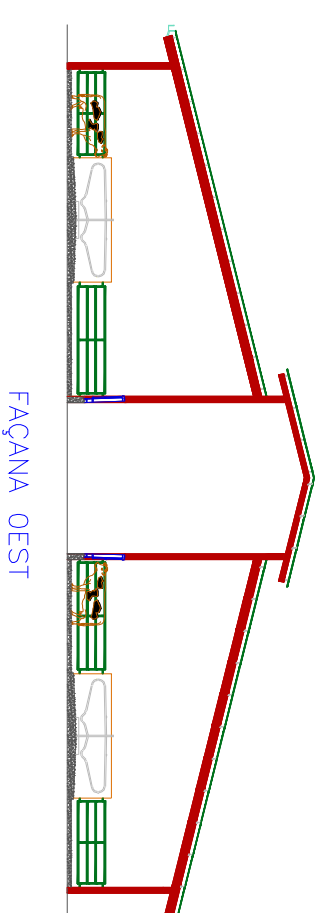
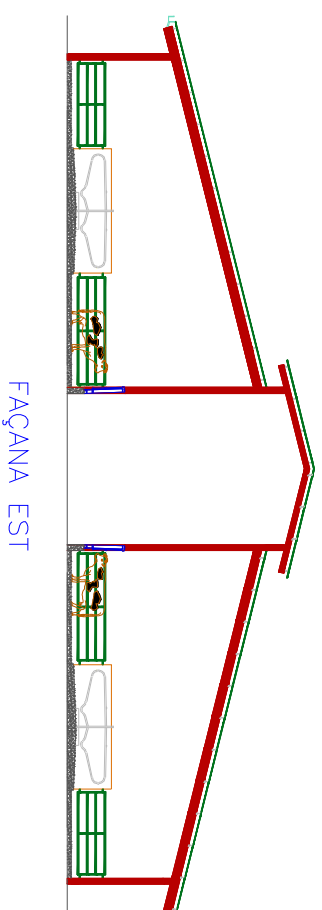
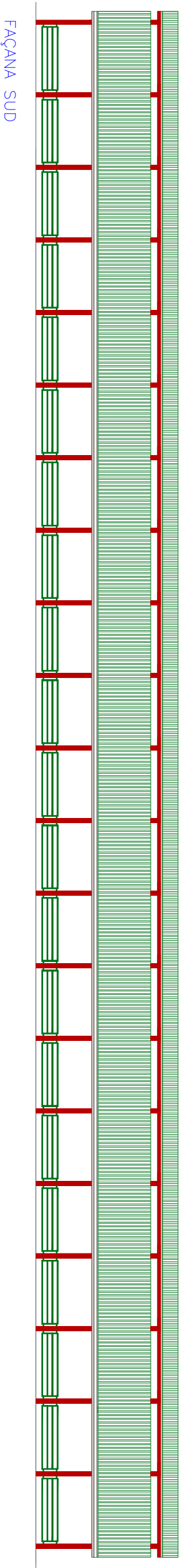
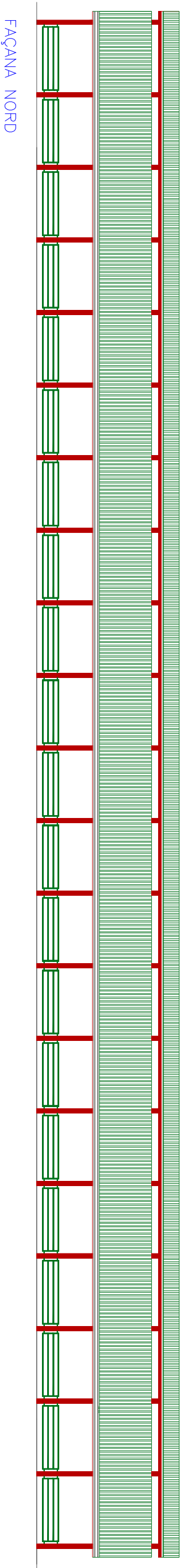
PLANTA DE LA SABATA


DETALLS CIMENTACIONS 1/50

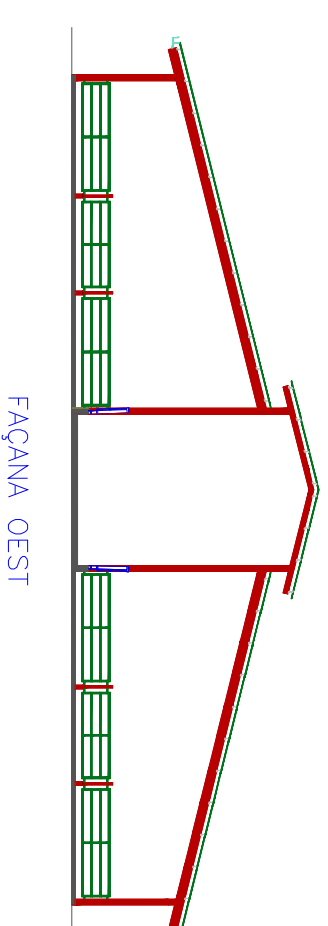
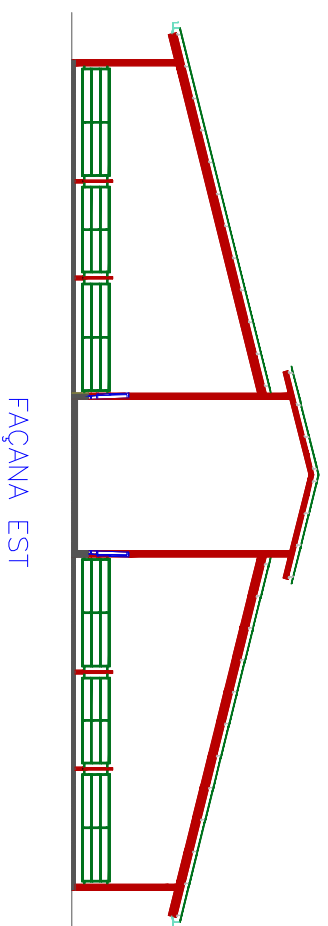
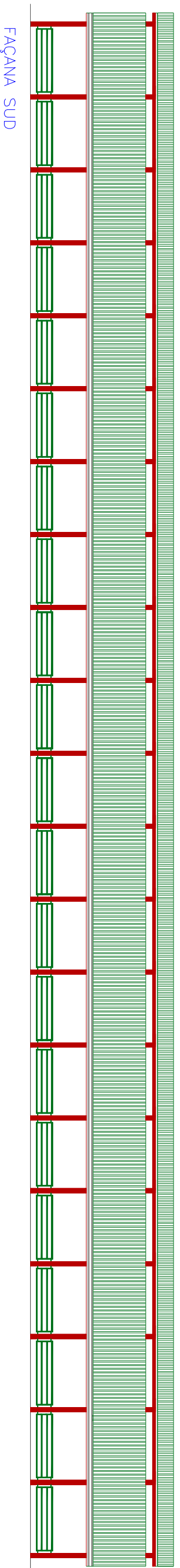
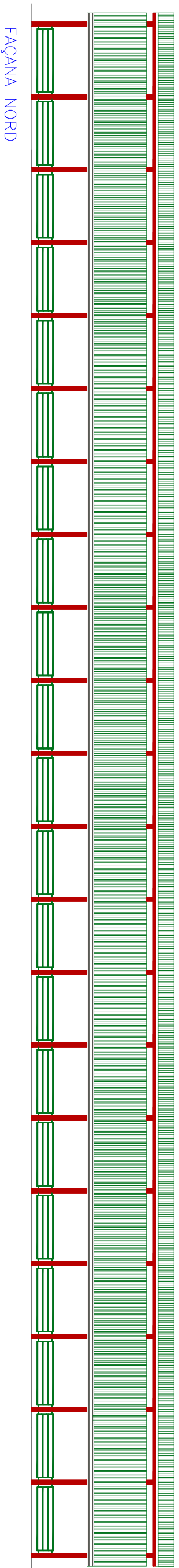
QUADRE DE CARACTERISTIQUES SEGONS LA INSTRUCCIÓ "EHE"			
FORMIGÓ			
ELEMENT ESTRUCTURAL	TIPIFICACIÓ	NIVELL DE CONTROL	coef.parcial de seguretat/coef.estructural mínim(m/m)
FONAMENTACIÓ	HA-25/P/20/IIa	ESTADÍSTIC	1,5
ACER			
ELEMENT ESTRUCTURAL	TIPIFICACIÓ	NIVELL DE CONTROL	coef.parcial de seguretat/coef.estructural mínim(m/m)
TOTA L'OBRA	B-500 S	REDUÏT	1,15
EXECUCIÓ			
TIPUS D'ACCIO	NIVELL DE CONTROL	coeficients parcials de seguretat (per E.L.U.)	
permanent	NORMAL	1,100	1,15
permanent i valor no constant	NORMAL	1,100	1,15
variable	NORMAL	1,000	1,15

MATERIAIS, COEFICIENTS DE SEGURETAT	
Formigó	HA-25 / P / 20 / IIa
Acer	B 500 S (500 N/mm ²)
Recobriments nominal	35 mm
Minoració de formigó	1,50
Minoració d'acer	1,15
Majoració de càrregues	1,50
Nivell de control d'execució	Normal
TENSIO ADMISSIBLE DEL TERRENY = 0,2 Mpa.	
FORMIGÓ HA-25/P/20/IIa - ACER B-500S	

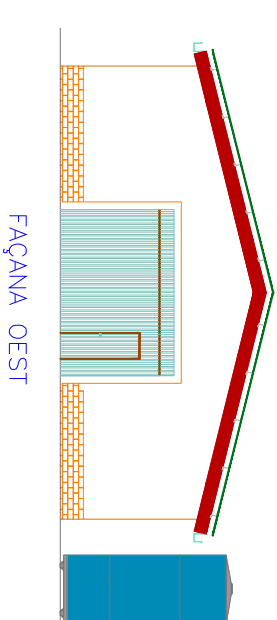
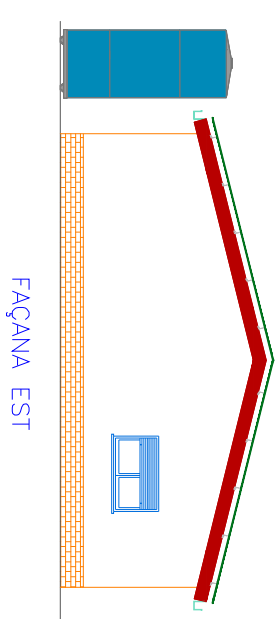
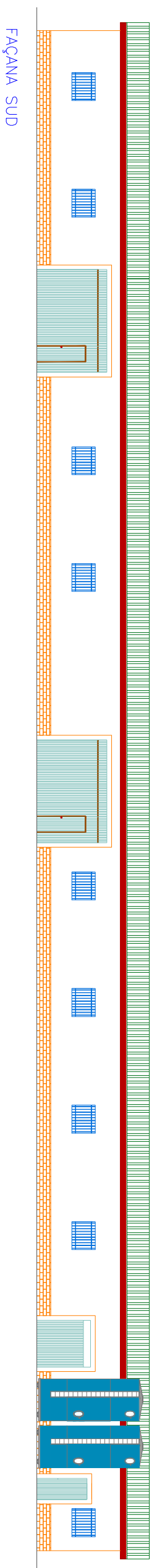
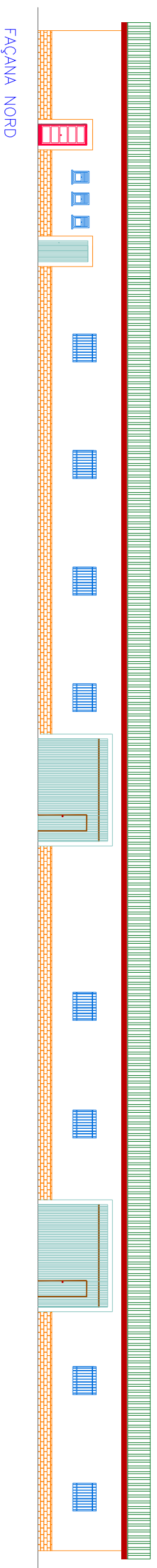
L'alumne	Ahmed Mahmoudi		
Plànol			
12	PROJECTE DE CONSTRUCCIÓ D'UNA GRANJA DE BOVÍ DE LLET A NADOR (NORD-EST DEL MARROC)		
Escala 1/200	NAU SALA DE MUNYIR CIMENTACIONS		Data: DES 2012




L'alumne	Ahmed Mahmoudi		 ESCOLA POLITÈCNICA SUPERIOR DE GIRONA
Plànol			
Escala	1/300		
13	PROJECTE DE CONSTRUCCIÓ D'UNA GRANJA DE BOVÍ DE LLET A NADOR (NORD-EST DEL MARRROC)		
	NAU PRODUCCIÓ FAÇANES		Data: DES 2012



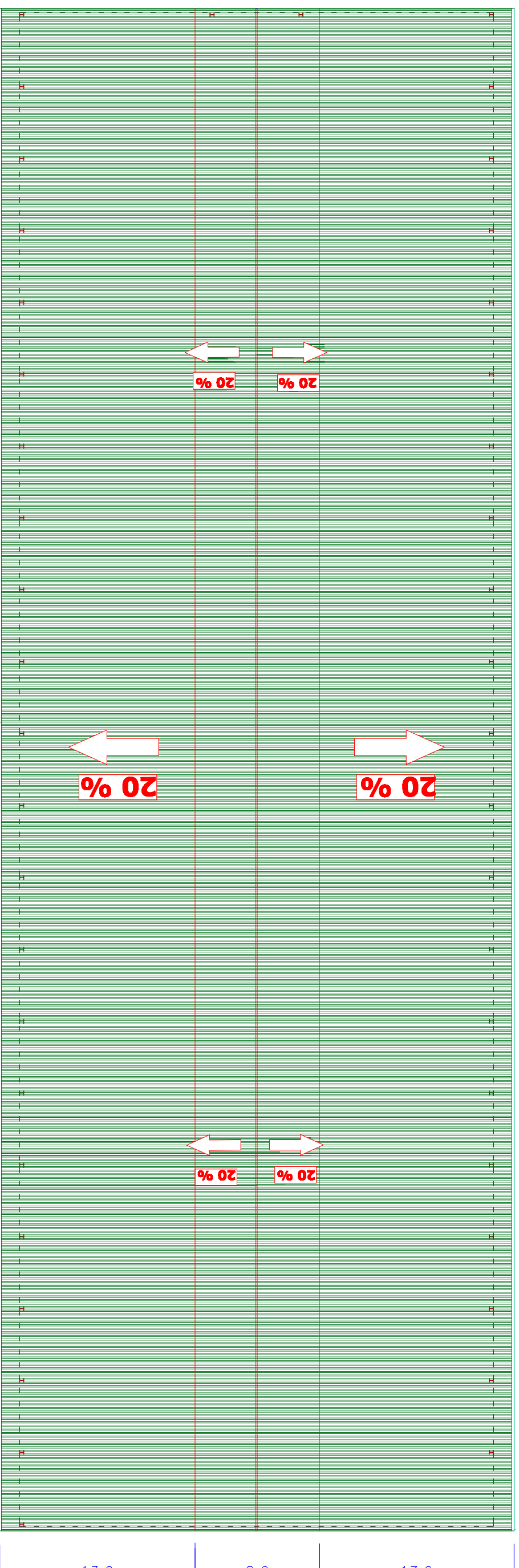
L'alumne	Ahmed Mahmoudi		ESCOLA POLITÈCNICA SUPERIOR DE GIRONA
Plànol			
Escala	NAU RECRIA I FIXUTES		PROJECTE DE CONSTRUCCIÓ D'UNA GRANJA DE BOVÍ DE LLET A NADOR (NORD-EST DEL MARRROC)
1/300	FAÇANES		




L'alumne	Ahmed Mahmoudi		 ESCOLA POLITÈCNICA SUPERIOR DE GIRONA
Plànol			
Escala	15		PROJECTE DE CONSTRUCCIÓ D'UNA GRANJA DE BOVÍ DE LLET A NADOR (NORD-EST DEL MARROC)
1/200	NAU SALA DE MUNYIR FAÇANES		
			Data: DES 2012



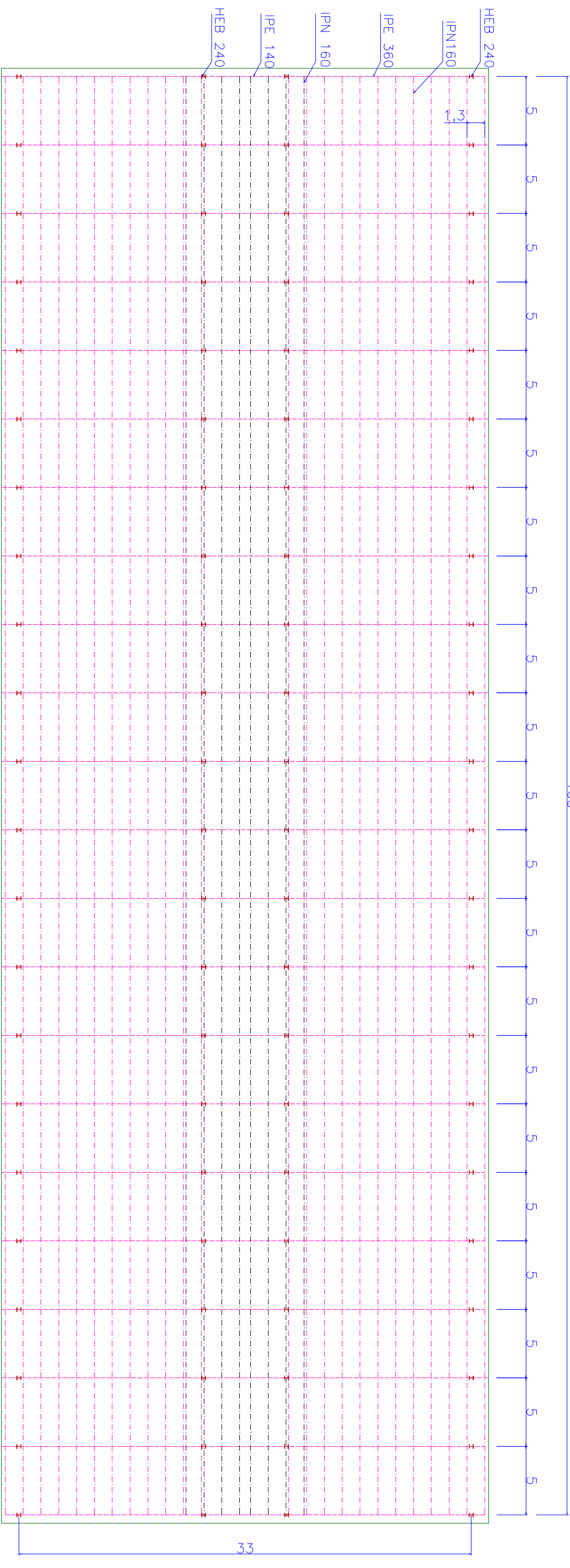
105,9



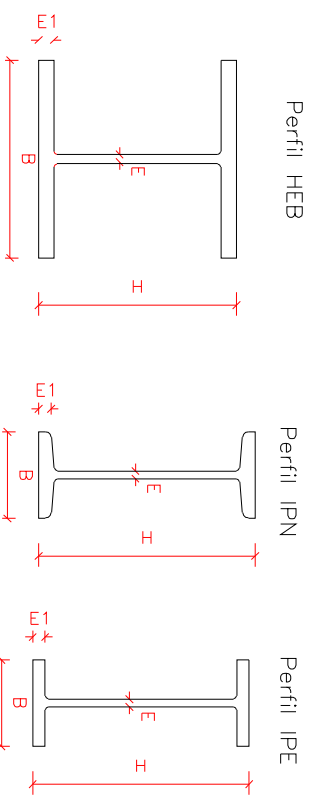
L'alumne	Ahmed Mahmoudi		 ESCOLA POLITÈCNICA SUPERIOR DE GIRONA
Plànol			
16	PROJECTE DE CONSTRUCCIÓ D'UNA GRANJA DE BOVÍ DE LLET A NADOR (NORD-EST DEL MARRROC)		
Escala 1/300	NAU PRODUCCIÓ I RECRIA COBERTA		Data: DES 2012




105

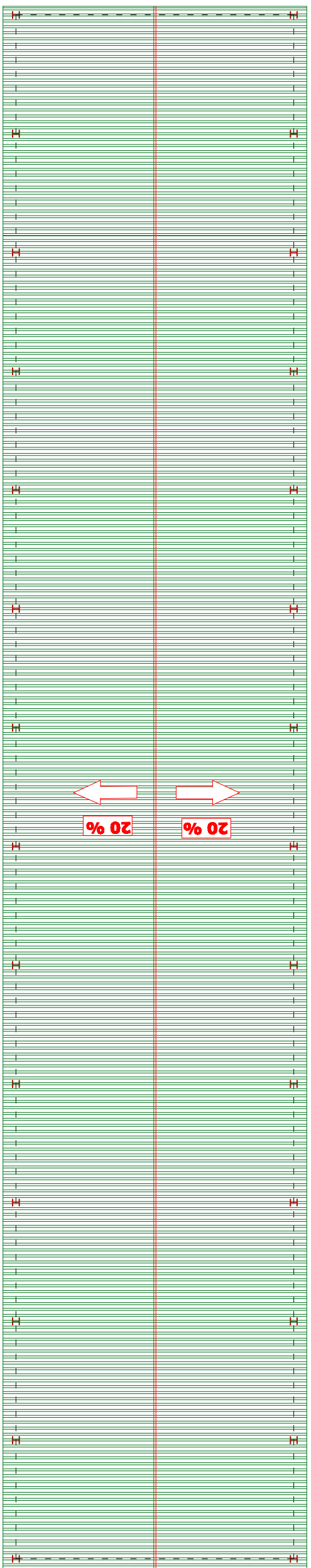


CARACTERISTIQUES DELS PERFILS LAMINATS					
PERFIL	H	B	E	E1	Kg/m
HEB240	240	240	10	17	83,2
IPN160	160	160	8	13	42,6
IPE140	140	73	4,7	6,9	12,9
IPE360	360	170	8,0	12,7	57,1



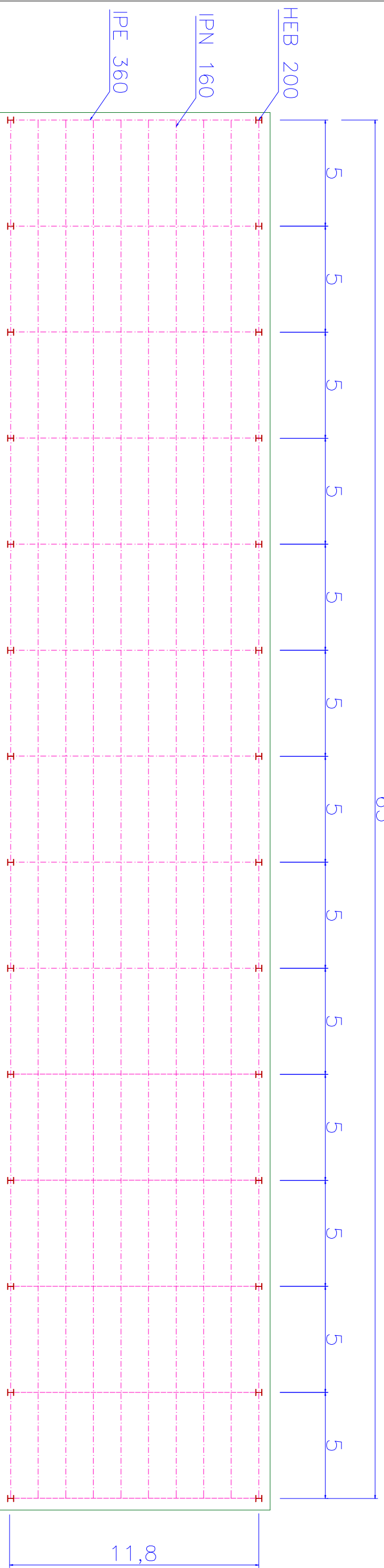
L'alumne	Ahmed Mahmoudi		 ESCOLA POLITÈCNICA SUPERIOR DE GIRONA
Plànol			
Escala 1/300	PROJECTE DE CONSTRUCCIÓ D'UNA GRANJA DE BOVÍ DE LLET A NADOR (NORD-EST DEL MARROC)		
NAU PRODUCCIÓ I RECRRIA EMBIGAT			Data: DES 2012

65,9



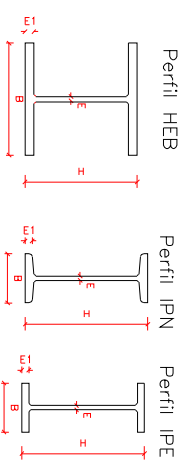
12,8

65



11,8

CARACTERISTIQUES DELS PERFILS LAMINATS					
PERFIL	H	B	E	E1	Kg/m
HEB200	200	200	9	15	61,3
IPN160	160	160	8	13	42,6
IPE360	360	170	8,0	12,7	57,1



L'alumne **Ahmed Mahmoudi**

Plànol

18

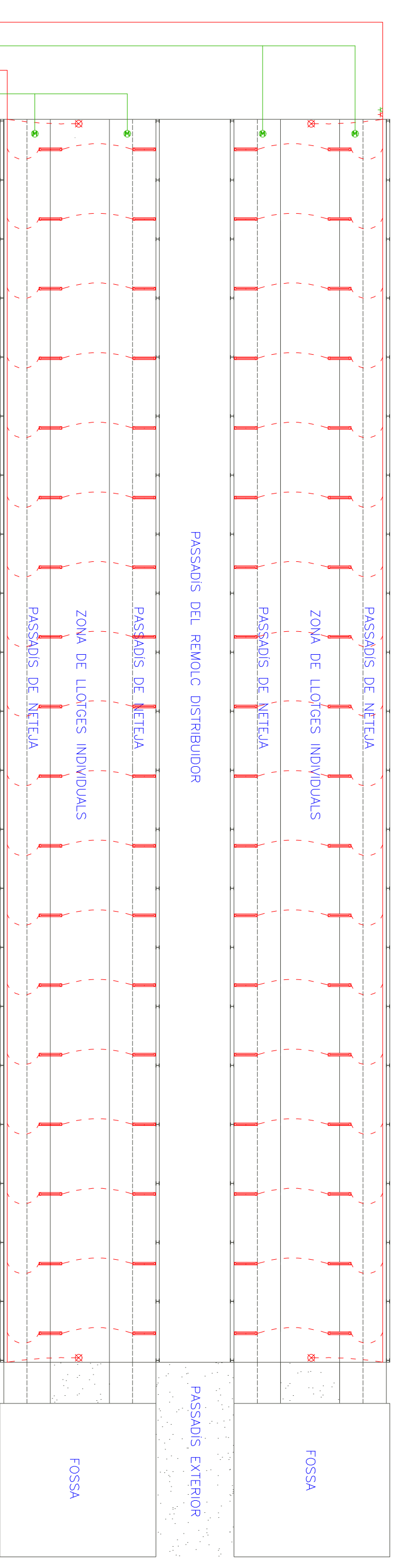
Escala
1/200

 ESCOLA POLITÈCNICA
SUPERIOR DE GIRONA

PROJECTE DE CONSTRUCCIÓ D'UNA GRANJA DE
BOVÍ DE LLET A NADOR (NORD-EST DEL MARRROC)

NAU SALA DE MUNYIR
COBERTA/EMBIGAT

Data:
DES 2012

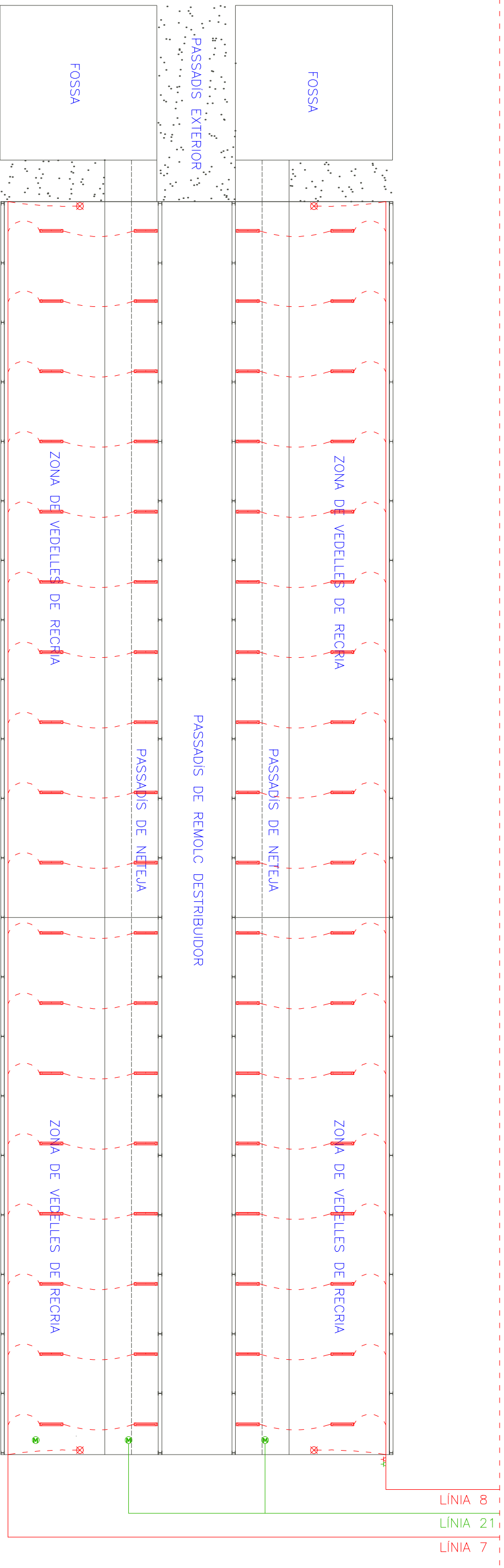


LEGENDA SIMBOLÒGICA	
	Línia monofàsica 230 V
	Línia trifàsica 400 V
	Fluorescents
	Làmpodes d'emergència
	Endoll de servei
	Endoll trifàsic
	Motor


L'alumne	Ahmed Mahmoudi	 ESCOLA POLITÈCNICA SUPERIOR DE GIRONA
Plànol		

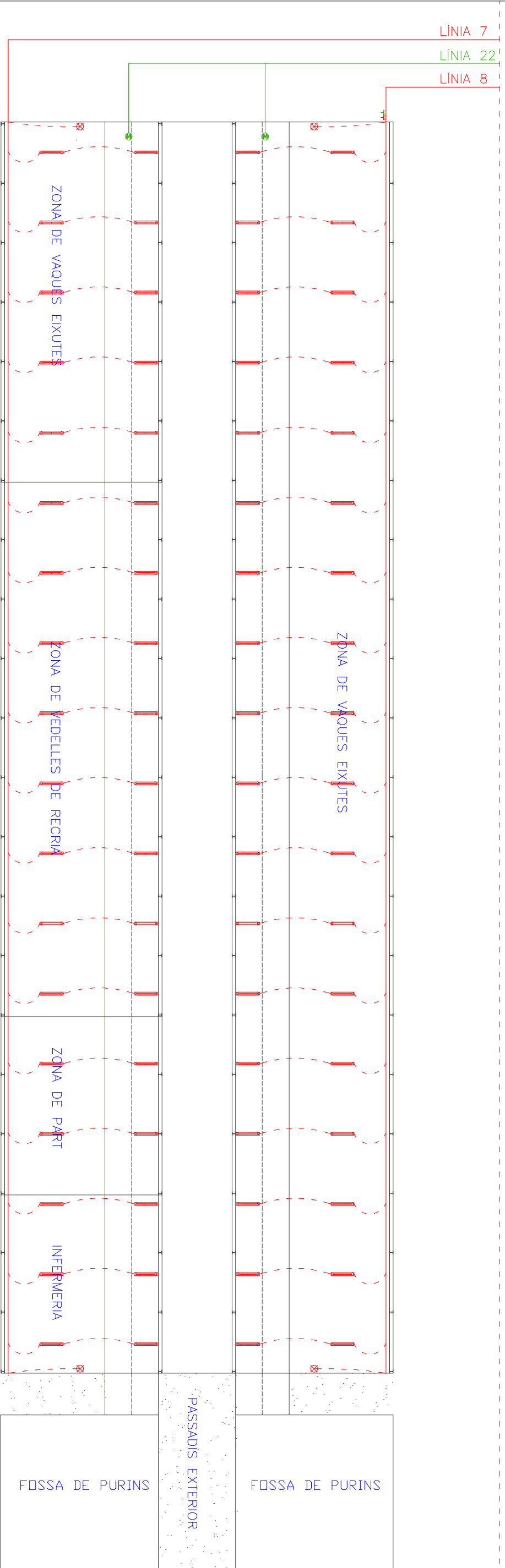
19
PROJECTE DE CONSTRUCCIÓ D'UNA GRANJA DE BOVÍ DE LLET A NADOR (NORD-EST DEL MARROC)

Escala 1/350
NAU PRODUCCIÓ
INSTAL·LACIÓ ELÈCTRICA
Data: DES 2012



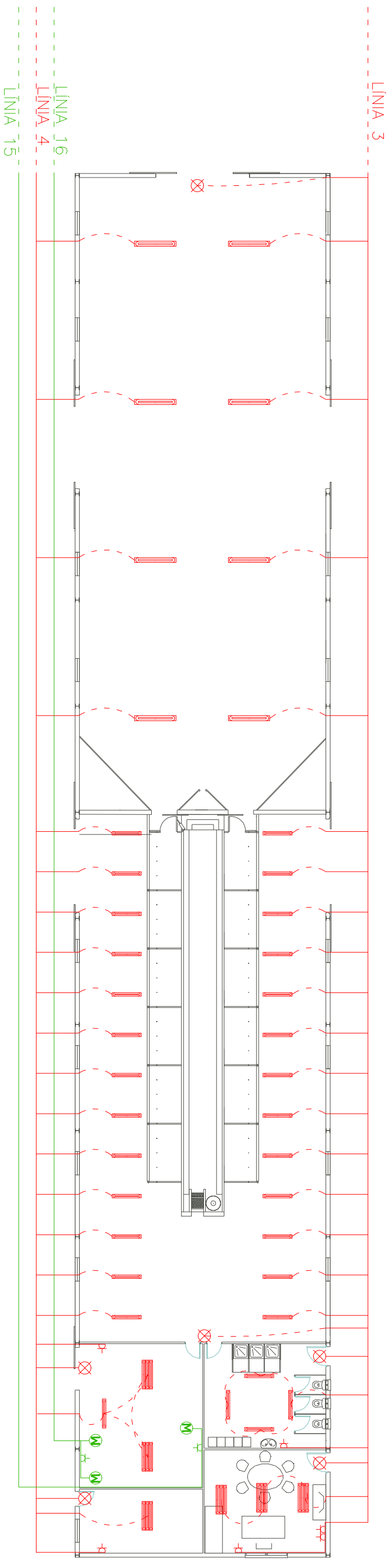
LLEGENDA SIMBOLÒGICA	
	Línia monofàsica 230 V
	Línia trifàsica 400 V
	Fluorescents
	Làmpades d'emergència
	Endoll de servei
	Endoll trifàsic
	Motor

L'alumne	Ahmed Mahmoudi	 ESCOLA POLITÈCNICA SUPERIOR DE GIRONA
Plànol		
Escala	20	PROJECTE DE CONSTRUCCIÓ D'UNA GRANJA DE BOVÍ DE LLET A NADOR (NORD-EST DEL MARRROC)
1/350	NAU RECRIA	INSTAL·LACIÓ ELÈCTRICA
		Data: DES 2012





LLEGENDA SIMBOLÒGICA	
	Línia monofàsica 230 V
	Línia trifàsica 400 V
	Fluorescents
	Làmpades d'emergència
	Endoll de servei
	Endoll trifàsic
	Motor

L'alumne	Ahmed Mahmoudi		ESCOLA POLITÈCNICA SUPERIOR DE GIRONA
Plànol			
Escala	21	PROJECTE DE CONSTRUCCIÓ D'UNA GRANJA DE BOVÍ DE LLET A NADOR (NORD-EST DEL MARRROC)	
1/350		NAU RECRRIA I EIXUTES INSTAL·LACIÓ ELÈCTRICA	
			Data: DES 2012

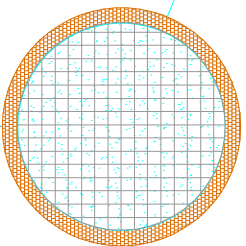


LLEGENDA SIMBOLÒGICA	
	Línia monofàsica 230 V
	Línia trifàsica 400 V
	Fluorescents
	Làmpades d'emergència
	Endoll de servei
	Endoll trifàsic
	Motor

L'alumne	Ahmed Mahmoudi	 ESCOIA POLITÈCNICA SUPERIOR DE GIRONA
Plànol		
	PROJECTE DE CONSTRUCCIÓ D'UNA GRANJA DE BOVÍ DE LLET A NADOR (NORD-EST DEL MARRROC)	
Escala 1/200	NAU SALA DE MUNYIR INSTAL·LACIÓ ELÈCTRICA	Data: DES 2012



POU

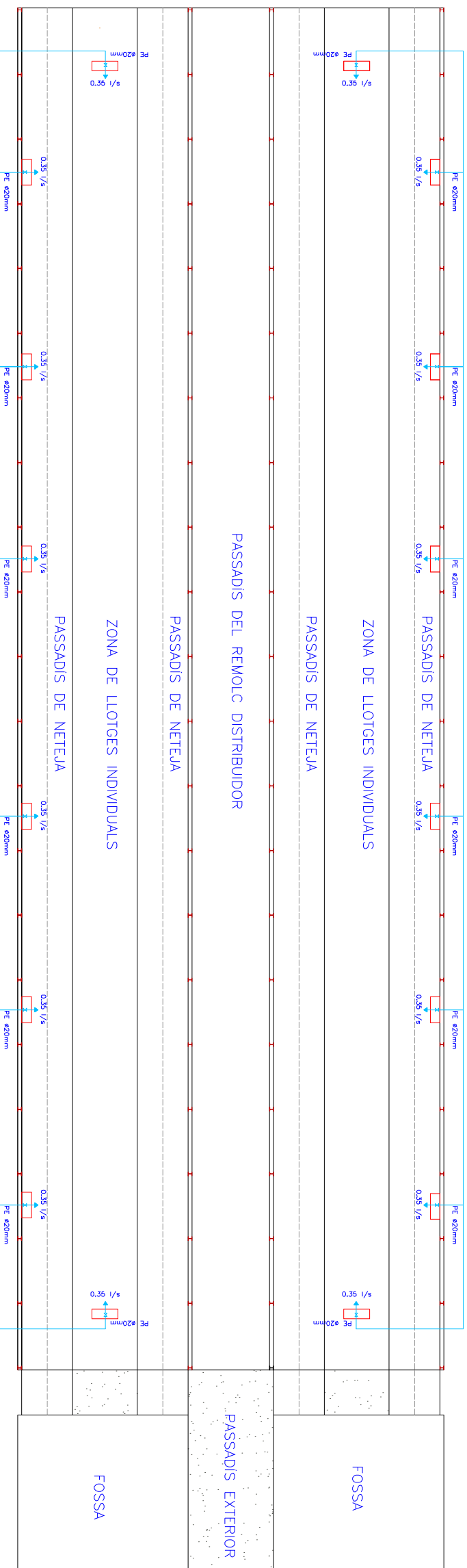


DIPÒSIT D'AIGUA

CANONADA PRINCIPAL PE ø160mm

LÍNIA 1 PE ø75mm

CONNEXIÓ AMB LA RESTA DE LES NAUS



LEGENDA SIMBOLÒGICA	
	AIGUA FREDA
	AIGUA CALENTA
	VALVULA DE PAS
	VALVULA DE TALL
	VALVULA ANTIRETORN
	ACUMULADOR

L'alumne	Ahmed Mahmoudi		ESCOLA POLITÈCNICA UDG SUPERIOR DE GIRONA
----------	----------------	--	---

Plànol

23

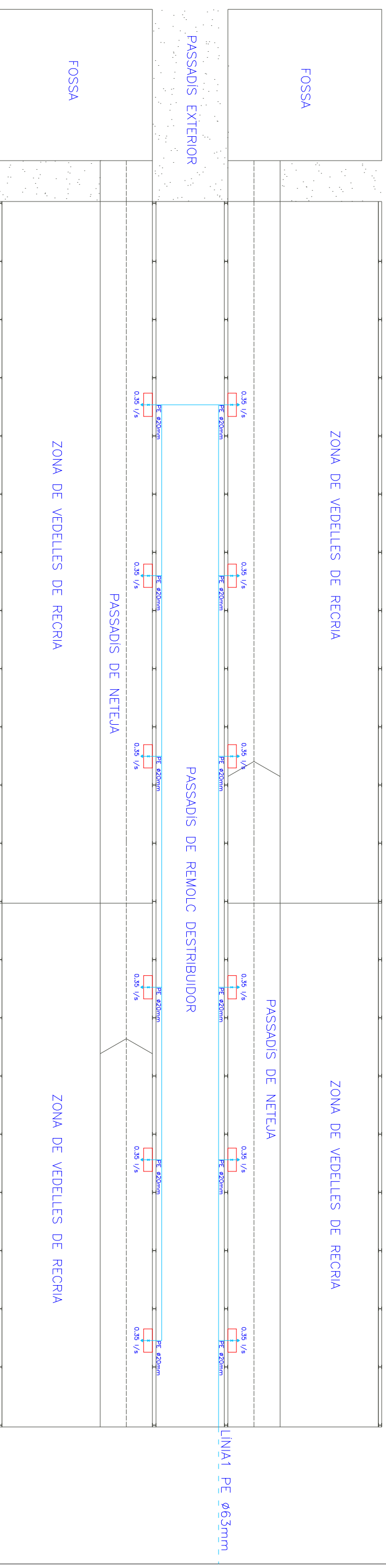
PROJECTE DE CONSTRUCCIÓ D'UNA GRANJA DE BOVÍ DE LLET A NADOR (NORD-EST DEL MARRROC)

NAU PRODUCCIÓ

INSTAL·LACIÓ HIDRÀULICA

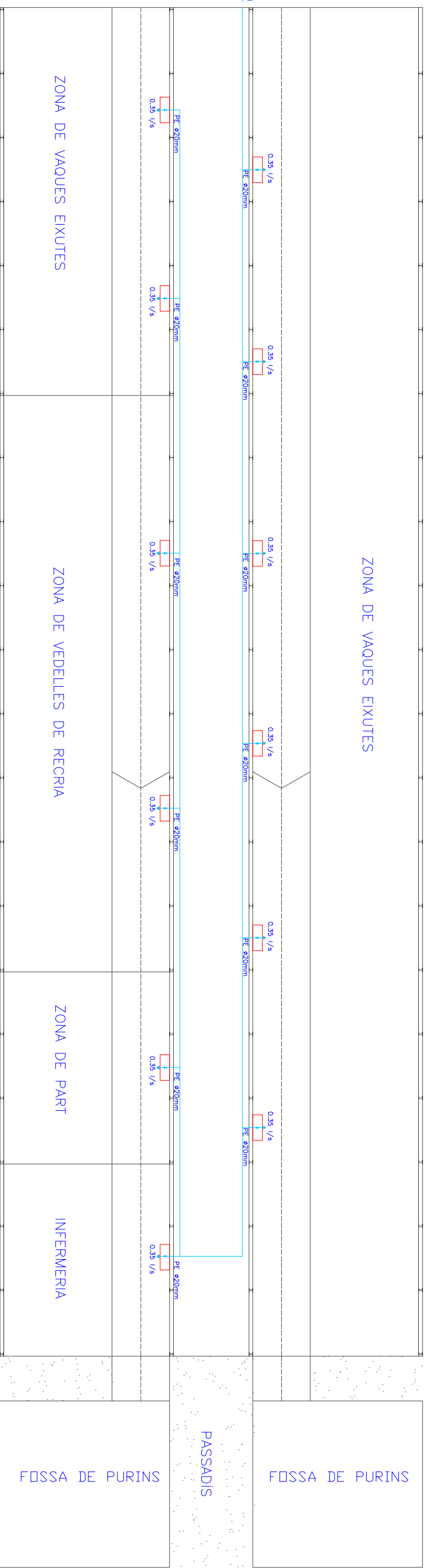
Escala
1/400

Data:
DES 2012



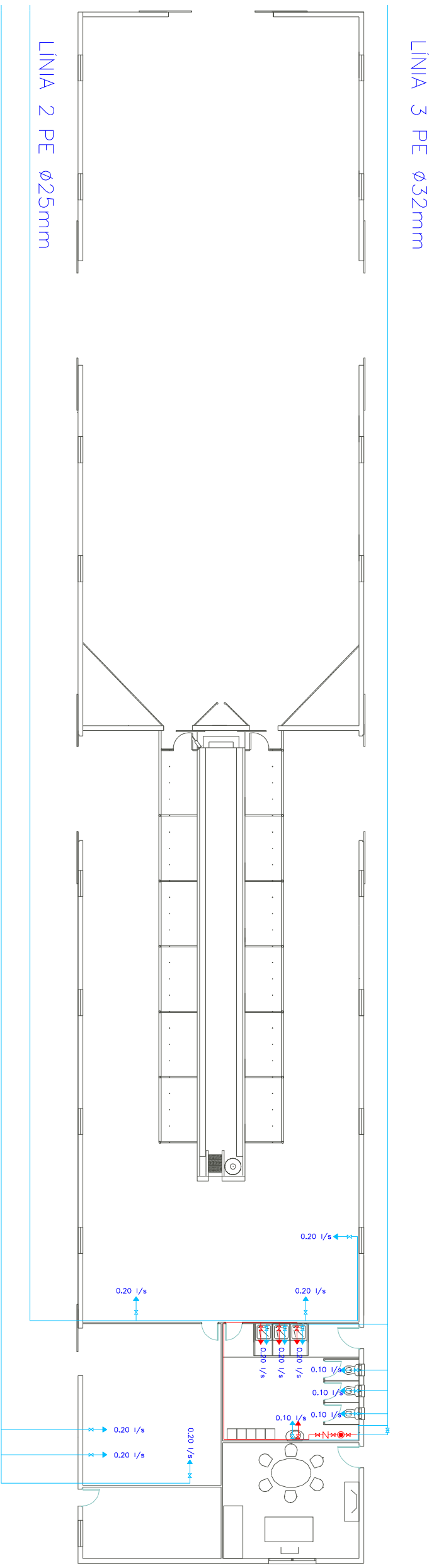
LLEGENDA SIMBOLÒGICA	
	AGUA FREDA
	AGUA CALENTA
	VALVULA DE PAS
	VALVULA DE TALL
	VALVULA ANTIRETORN
	ACUMULADOR

L'alumne	Ahmed Mahmoudi		ESCOLA POLITÈCNICA UDG SUPERIOR DE GIRONA
Plànol			
Escala	1/350	PROJECTE DE CONSTRUCCIÓ D'UNA GRANJA DE BOVÍ DE LLET A NADOR (NORD-EST DEL MARRROC)	NAU RECRIA INSTAL·LACIÓ HIDRÀULICA
			Data: DES 2012



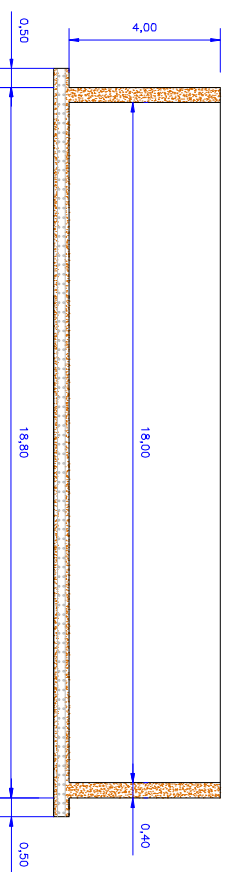
LLEGENDA SIMBOLÒGICA	
	AGUA FREDA
	AGUA CALENTA
	VALVULA DE PAS
	VALVULA DE TALL
	VALVULA ANTIRETORN
	ACUMULADOR

L'alumne	Ahmed Mahmoudi		ESCOLA POLITÈCNICA UDG SUPERIOR DE GIRONA
Plànol			
Escala	1/350	PROJECTE DE CONSTRUCCIÓ D'UNA GRANJA DE BOVÍ DE LLET A NADOR (NORD-EST DEL MARROC)	
		NAU RECRIA I EIXUTES INSTAL·LACIÓ HIDRÀULICA	
			Data: DES 2012

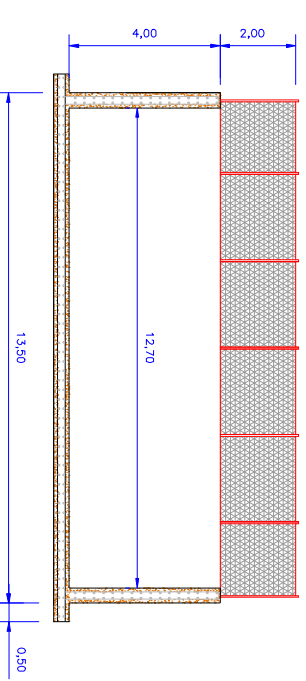


LLEGENDA SIMBOLÒGICA	
	AIGUA FREDA
	AIGUA CALENTA
	VALVULA DE PAS
	VALVULA DE TALL
	VALVULA ANTIRETORN
	ACUMULADOR

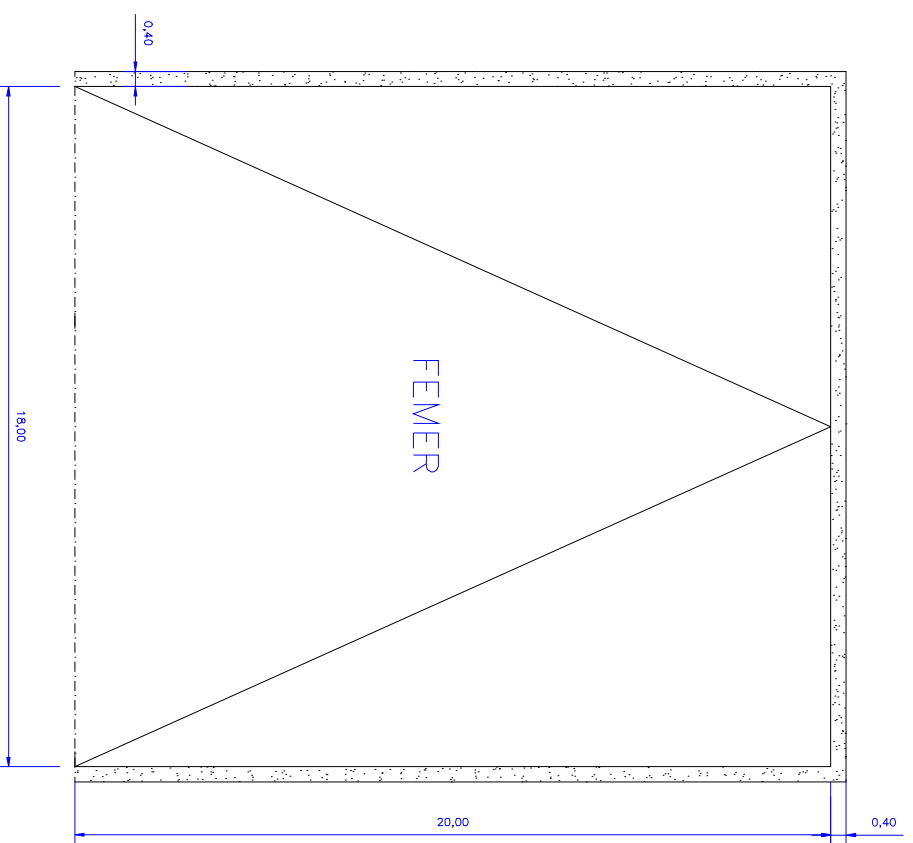
L'alumne	Ahmed Mahmoudi	
Plànol		
Escala	1/200	
26	PROJECTE DE CONSTRUCCIÓ D'UNA GRANJA DE BOVÍ DE LLET A NADOR (NORD-EST DEL MARROC)	
NAU SALA DE MUNYIR		
INSTAL·LACIÓ HIDRÀULICA		
		Data: DES 2012



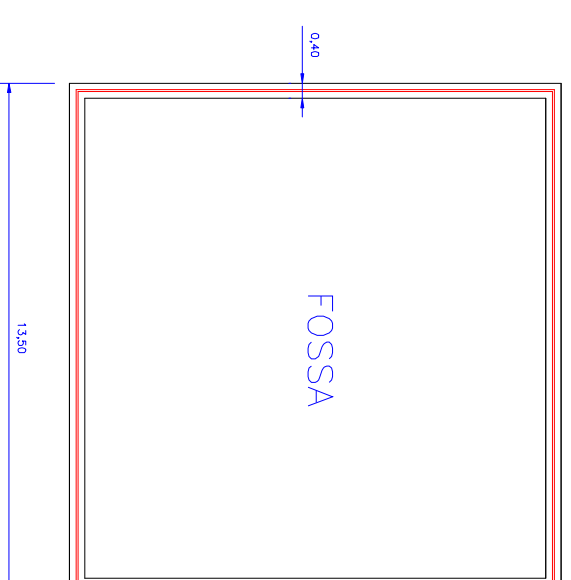
Secció




Secció



Planta



Planta

L'alumne	Ahmed Mahmoudi		
Plànol			
Escala	27	PROJECTE DE CONSTRUCCIÓ D'UNA GRANJA DE BOVÍ DE LLET A NADOR (NORD-EST DEL MARRROC)	
1/200	FOSSA DE PURINS I FEMER		Data: DES 2012

