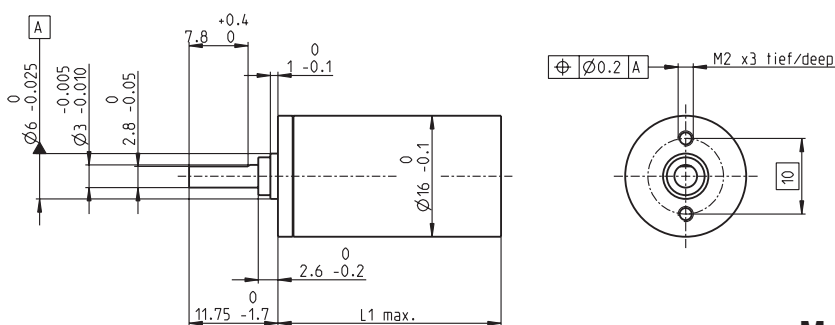


# Reductor planetario GP 16 A Ø16 mm, 0.1 - 0.3 Nm



M 1:1

## Datos técnicos

Reductor planetario	diente recto
Eje de salida	acero inoxidable, templado
Rodamiento a al salida	cojinete sinterizado
Juego radial a 6 mm de la brida	máx. 0.06 mm
Juego axial	0.02 - 0.10 mm
Máx. carga axial admisible	8 N
Máx. fuerza adm. en acoplamientos a presión	100 N
Sentido de giro, entrada / salida	=
Velocidad de entrada recomendada	< 8000 rpm
Rango de temperatura aconsejado	-15 ... +100°C
Rango de temp. extendido opcional	-40 ... +100°C
Número de etapas	1 2 3 4 5
Máx. carga radial adm.	a 6 mm de la brida 8 N 12 N 16 N 20 N 20 N

- ☒ Programa Stock  
☐ Programa Estándar  
☐ Programa Especial (previo encargo)

## Números de Referencia

	110321	110322	110323	118186	110324	134782	110325	134785
<b>Datos del Reductor</b>								
1 Reducción	4.4 : 1	19 : 1	84 : 1	157 : 1	370 : 1	690 : 1	1621 : 1	3027 : 1
2 Reducción absoluta	57/13	3249/169	185193/2197	19683/125	10556001/28561	1121931/1625	601692057/371293	63950067/21125
3 Diámetro máx. del eje del motor	2	2	2	1.5	2	2	2	2
<b>Números de Referencia</b>	118184	134777	134778		134780	118187	134783	134786
1 Reducción	5.4 : 1	24 : 1	104 : 1		455 : 1	850 : 1	1996 : 1	3728 : 1
2 Reducción absoluta	27/5	1539/65	87723/845		5000211/10985	531441/625	285012027/142805	30292137/8125
3 Diámetro máx. del eje del motor	1.5	2	2		2	1.5	2	2
<b>Números de Referencia</b>		118185	134779		134781		134784	118188
1 Reducción		29 : 1	128 : 1		561 : 1		2458 : 1	4592 : 1
2 Reducción absoluta		729/25	41553/325		2368521/4225		135005697/54925	14348907/3125
3 Diámetro máx. del eje del motor		1.5	2		2		2	1.5
4 Número de etapas	1	2	3	3	4	4	5	5
5 Máx. par permanente	Nm 0.10	0.15	0.20	0.20	0.25	0.25	0.30	0.30
6 Máx. par admisible de forma intermitente	Nm 0.150	0.225	0.300	0.300	0.375	0.375	0.450	0.450
7 Máx. rendimiento	% 90	81	73	73	65	65	59	59
8 Peso	g 20	23	27	27	31	31	35	35
9 Holgura media en vacío	° 1.4	1.6	2.0	2.0	2.4	2.4	3.0	3.0
10 Momento de inercia	gcm <sup>2</sup> 0.07	0.05	0.05	0.04	0.05	0.05	0.05	0.05
11 Longitud reductor L1	mm 15.5	19.1	22.7	22.7	26.3	26.3	29.9	29.9



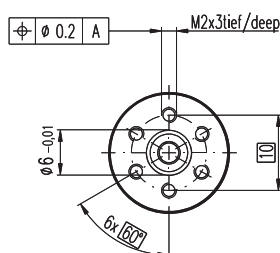
## Sistema Modular maxon

+ Motor	Página	+ Sensor / Freno	Página	Longitud total [mm] = Longitud motor + longitud reductor + (sensor / freno) + piezas de montaje							
RE 16, 2 W	72			37.9	41.5	45.1	45.1	48.7	48.7	52.3	52.3
RE 16, 2 W	72	MR	258/260	43.6	47.2	50.8	50.8	54.4	54.4	58.0	58.0
RE 16, 3.2 W	73/74			56.0	59.6	63.2	63.2	66.8	66.8	70.4	70.4
RE 16, 3.2 W	74	MR	258/260	61.0	64.6	68.2	68.2	71.8	71.8	75.4	75.4
RE 16, 3.2 W	74	MEnc 13	274	62.1	65.7	69.3	69.3	72.9	72.9	76.5	76.5
RE 16, 4.5 W	75/76			59.0	62.6	66.2	66.2	69.8	69.8	73.4	73.4
RE 16, 4.5 W	76	MR	258/260	64.0	67.6	71.2	71.2	74.8	74.8	78.4	78.4
RE 16, 4.5 W	76	MEnc 13	274	65.1	68.7	72.3	72.3	75.9	75.9	79.5	79.5
A-max 16	89-92			41.0	44.6	48.2	48.2	51.8	51.8	55.4	55.4
A-max 16	90/92	MR	258/260	46.0	49.6	53.2	53.2	56.8	56.8	60.4	60.4
A-max 16	90/92	MEnc 13	274	49.1	52.7	56.3	56.3	59.9	59.9	63.5	63.5
RE-max 17	119-122			41.0	44.6	48.2	48.2	51.8	51.8	55.4	55.4
RE-max 17	120/122	MR	258/260	46.0	49.6	53.2	53.2	56.8	56.8	60.4	60.4
EC 16, 15 W	145			55.8	59.4	63.0	63.0	66.6	66.6	70.2	70.2
EC 16, 15 W	145	MR	261	65.9	69.5	73.1	73.1	76.7	76.7	80.3	80.3
EC-max 16, 5 W	161			39.6	43.2	46.8	46.8	50.4	50.4	54.0	54.0
EC-max 16, 5 W	161	MR	261	46.9	50.5	54.1	54.1	57.7	57.7	61.3	61.3
EC-max 16, 2-wire	162			49.1	52.7	56.3	56.3	59.9	59.9	63.5	63.5

## Opción rodamiento a bolas

## Números de Referencia

## Datos técnicos



4.4 : 1	138333	455 : 1	138343
5.4 : 1	138334	561 : 1	138344
19 : 1	138335	690 : 1	138345
24 : 1	138336	850 : 1	138346
29 : 1	138337	1621 : 1	138347
84 : 1	138338	1996 : 1	138348
104 : 1	138339	2458 : 1	138349
128 : 1	138340	3027 : 1	138350
157 : 1	138341	3728 : 1	138351
370 : 1	138342	4592 : 1	138352

Reductor planetario	diente recto
Eje de salida	acero inoxidable, templado
Rodamiento a al salida	rodamiento a bolas pretensado
Juego radial a 6 mm de la brida	máx. 0.08 mm
Juego axial con carga axial	< 4 N 0 mm
	> 4 N máx. 0.05 mm
Máx. carga axial admisible	8 N
Máx. fuerza adm. en acoplamientos a presión	25 N
Sentido de giro, entrada / salida	=
Velocidad de entrada recomendada	< 8000 rpm
Rango de temperatura aconsejado	-15 ... +100°C
Rango de temp. extendido opcional	-35 ... +100°C
Número de etapas	1 2 3 4 5
Máx. carga radial adm.	a 6 mm de la brida 10 N 15 N 20 N 20 N 20 N
Datos del reductor para la versión de cojinetes sinterizados	