

Annex 1. Llista d'ANEls

· Regió de Tramuntana:

- La Vall (Me-2)
- Dels Alocs a Fornells (Me-3)
- Baia de Fornells (Me-4)
- Parc Natural de s'Albufera des Grau i voltants (Me-5, Me-6 i Me-7)
- Litoral de Maó des de es Grau fins la Mola (Me-8)

· Regió de Migjorn:

- Litoral des de es Castell i zona de llevant de Sant Lluís (Me-9)
- Litoral des de Biniparratx a Llucalari (Me-11)
- Son Bou i barranc de la Vall (Me-12)
- Litoral de Binigaus a Cala Mitjana (Me-13)
- Costa sud de Ciutadella (Me-14)
- Son Olivaret (Me-15)
- Costa nord de Ciutadella (Me-1)

· Interior:

- El Toro i ses Penyes d'Egipte (Me-18 i Me-19)
- Santa Àgueda i s'Enclusa (Me-17)

Annex 2. Nivell de conservació de les espècies segons les categories UICN

- **DD:** dades insuficients
- **LC:** preocupació menor
- **NT:** gairebé amenaçada
- **VU:** vulnerable
- **EN:** en perill
- **CR:** críticament amenaçada
- **EW:** extingida en estat silvestre
- **EX:** extingida

Annex 3. Taules de fauna

Amfibis:

Espècie		Balears ¹	Mundial ²
Nom científic	Nom comú		
<i>Hyla meridionalis</i>	Reineta meridional	LC	LC
<i>Alytes obstetricans</i>	Tòtil	DD	LC
<i>Bufo viridis</i>	Gripau verd o Calàpet	VU	LC

Taula 1. Espècies d'amfibis a Menorca. ¹Balears: estat de conservació a les Balears segons el Llibre Vermell dels vertebrats de les Balears ²Mundial: estat de conservació mundial segons la Llista Vermella de la UICN.

Rèptils:

Espècie		Balears ¹	Mundial ²
Nom científic	Nom comú		
<i>Podarcis lilfordi</i>	Sargantana de les balears	VU	EN
<i>Podarcis sicula</i>	Sargantana italiana	LC	LC
<i>Lacerta perspicillata</i>	Sargantana mora	DD	LC
<i>Macroprotodon cucullatus</i>	Serp de garriga	DD	LC
<i>Elaphe scalaris</i>	Serp blanca	DD	LC
<i>Natrix maura</i>	Colobra escurçonera	LC	LC
<i>Tarentola mauritanica</i>	Dragó comú o dragonet	LC	LC
<i>Hemidactylus turcicus</i>	Salamanquesa o dragó rosada	LC	LC
<i>Testudo hermanni</i>	Tortuga mediterrània	NT	NT
<i>Emys orbicularis</i>	Tortuga d'estany	NT	NT
<i>Trachemys scripta elegans</i>	Tortuga d'orelles vermelles	DD	NT
<i>Caretta caretta</i>	Tortuga careta	EN	EN

Taula 2. Espècies de rèptils a Menorca. ¹Balears: estat de conservació a les Balears segons el Llibre Vermell dels vertebrats de les Balears ²Mundial: estat de conservació mundial segons la Llista Vermella de la UICN.

Mamífers:

Espècie		Balears ¹	Mundial ²
Nom científic	Nom comú		
<i>Rhinolophus ferrumequinum</i>	Ratpenat de ferradura gros	DD	LC
<i>Rhinolophus hipposideros</i>	Ratpenat de ferradura petit	DD	LC
<i>Myotis capaccinii</i>	Ratpenat de peus grossos	NT	VU
<i>Myotis nattereri</i>	Ratpenat de Natterer	NT	LC
<i>Myotis emarginatus</i>	Ratpenat d'orelles dentades	EN	LC
<i>Plecotus austriacus</i>	Ratpenat orellut meridional o ratpenat gris	DD	LC
<i>Pipistrellus pipistrellus</i>	Pipistrel·la	LC	LC
<i>Pipistrellus kuhlii</i>	Ratpenat de voreres clares	LC	LC
<i>Hypsugo savii</i> o <i>Pipistrellus savii</i>	Ratpenat muntanyenc	DD	LC
<i>Eptesicus serotinus</i>	Ratpenat Bru dels graners	DD	LC
<i>Nyctalus noctula</i>	Nòctul gros	DD	LC
<i>Miniopterus schreibersi</i>	Ratpenat de Schreibers	EN	NT
<i>Tadarida teniotis</i>	Ratpenat cuallarg europeu	LC	LC
<i>Nyctalus leisleri</i>	Nòctul petit	LC	LC
<i>Myotis daubentonii</i>	Ratpenat d'aigua	DD	LC
<i>Atelerix algirus</i>	Eriçó clar o africà	LC	LC
<i>Crocidura suaveolens</i>	Musaranya de jardí	LC	LC
<i>Oryctolagus cuniculus</i>	Conill de bosc	LC	NT
<i>Eliomys quercinus</i>	Rata cellarda	LC	NT
<i>Apodemus sylvaticus</i>	Ratolí de bosc o ratolí campestre	LC	LC
<i>Mus musculus</i>	Ratolí comú o domèstic	DD	LC
<i>Mus spretus</i>	Ratolí múrid	LC	LC
<i>Rattus rattus</i>	Rata negra	LC	LC
<i>Rattus norvegicus</i>	Rata comuna o de claveguera	LC	LC
<i>Martes martes</i>	Marta	LC	LC
<i>Mustela nivalis</i>	Mostela	LC	LC
<i>Felis silvestris lybica</i>	Gat salvatge africà	RE	LC

Taulela 3. Espècies de mamífers a Menorca. ¹Balears: estat de conservació a les Balears segons el Llibre Vermell dels vertebrats de les Balears ²Mundial: estat de conservació mundial segons la Llista Vermella de la UICN.

Peixos continentals:

Nom científic	Nom comú	Balears ¹	Mundial ²
<i>Anguilla anguilla</i>	Anguila	EN	CR
<i>Atherina boyeri</i>	Joell, moixonet o peix de vidre	LC	LC
<i>Dicentrarchus labrax</i>	Llobarro o llop	VU	LC
<i>Mugil cephalus</i>	Llisa llobarrera o cabeçut	EN	LC
<i>Liza ramada</i>	Llisa calua	LC	LC
<i>Liza saliens</i>	Llisa petita	LC	LC
<i>Liza aurata</i>	Llisa galta-roja o llissalet	LC	LC
<i>Syngnathus abaster</i>	Agulleta de riu	CR	LC
<i>Gambusia holbrooki</i>	Gambúsia	LC	LC

Taula 4. Espècies de peixos continentals a Menorca. ¹Balears: estat de conservació a les Balears segons el Llibre Vermell dels vertebrats de les Balears ²Mundial: estat de conservació mundial segons la Llista Vermella de la UICN.

Annex 4. Hàbitats CORINE

Hàbitat CORINE	Ponderació
16.272 Savinoses (bosquines o matollars de <i>Juniperus phoenicea</i> subsp. <i>turbinata</i>) de dunes fixades del litoral.	10
16.28 Dunes residuals colonitzades per brolles o garrigues, al litoral.	10
16.29 Dunes residuals plantades o colonitzades de pins (Hab. <i>Pinus Halepensis</i> però també <i>P. pinea</i>), al litoral.	10
31.891 Bardisses en disposició no lineal (<i>Rubus</i> spp. i <i>Prunus spinosa</i>).	7
32.1121+ Màquies d'alzina (<i>Quercus ilex</i>), acidòfiles, de terra baixa.	3
32.1131+ Màquies d'alzina (<i>Quercus ilex</i>), calcícoles, de terra baixa.	3
32.121 Màquies d'ullastre (<i>Olea europaea</i> var. <i>sylvestris</i>), arborescent.	3
32.1322 Savinoses (màquies o garrigues amb abundància de <i>Juniperus phoenicea</i> subsp. <i>Turbinata arborescent</i>), de les costes rocoses del litoral.	0
32.1B+ Arboçars (màquies d' <i>Arbutus unedo</i>), calcícoles, de terra baixa i de les muntanyes mediterrànies.	3
32.211 Garrigues o marines d'ullastre (<i>Olea europaea</i> var. <i>sylvestris</i>) i llentiscle (<i>Pistacia lentiscus</i>), de les terres mediterrànies càlides.	3
32.214 Garrigues o marines dominades per llentiscle (<i>Pistacia lentiscus</i>), de les contrades mediterrànies càlides	3
32.215 Garrigues o marines dominades per argelaga negra (<i>Calicotome spinosa</i>), de les contrades mediterrànies càlides.	3
32.21A1 Màquies aerodinàmiques d'aladern menorquí (<i>Phillyrea latifolia</i> var. <i>rodriguezii</i>).	3
32.211 Savinoses (matollars de <i>Juniperus phoenicea</i>) o cadequers (matollars de <i>Juniperus oxycedrus</i>) prostrats, de les contrades marítimes càlides.	3
32.22 Poblaments de lleterassa arbòria (<i>Euphorbia dendroides</i>), de les contrades marítimes càlides.	0
32.23 Brolles o garrigues envaïdes per càrritx (<i>Ampelodesmos mauritanica</i>), de les contrades mediterrànies càlides.	3
32.3 Bosquines i Matollars silicícoles mediterranis.	5
32.322+ Bruguerars dominats per bruc boal (<i>Erica arborea</i>), silicícoles, dels costers i dels sòls secs de les contrades mediterrànies marítimes.	3
32.341 Estepars dominats per estepa negra (<i>Cistus monspeliensis</i>), silicícoles, de les contrades mediterrànies marítimes.	5
32.4 Matollars i brolles calcícoles mediterrànies	5
32.42 Brolles dominades per romaní (<i>Rosmarinus officinalis</i>), calcícoles, de terra baixa.	5
34.633 Poblaments de càrritx (<i>Ampelodesmos mauritanica</i>) de les contrades marítimes càlides.	3
42.842 Pinedes de pi blanc (<i>Pinus halepensis</i>).	5
44.8131 Tamarigars (<i>Tamarix</i> spp.).	0
45.3141+ Alzinars baleàrics calcaris.	3
45.3142+ Alzinars baleàrics silicícoles.	3
82.31+ Cultius extensius tradicionals (en context forestal)	7

Annex 5. Diagrames metodologia

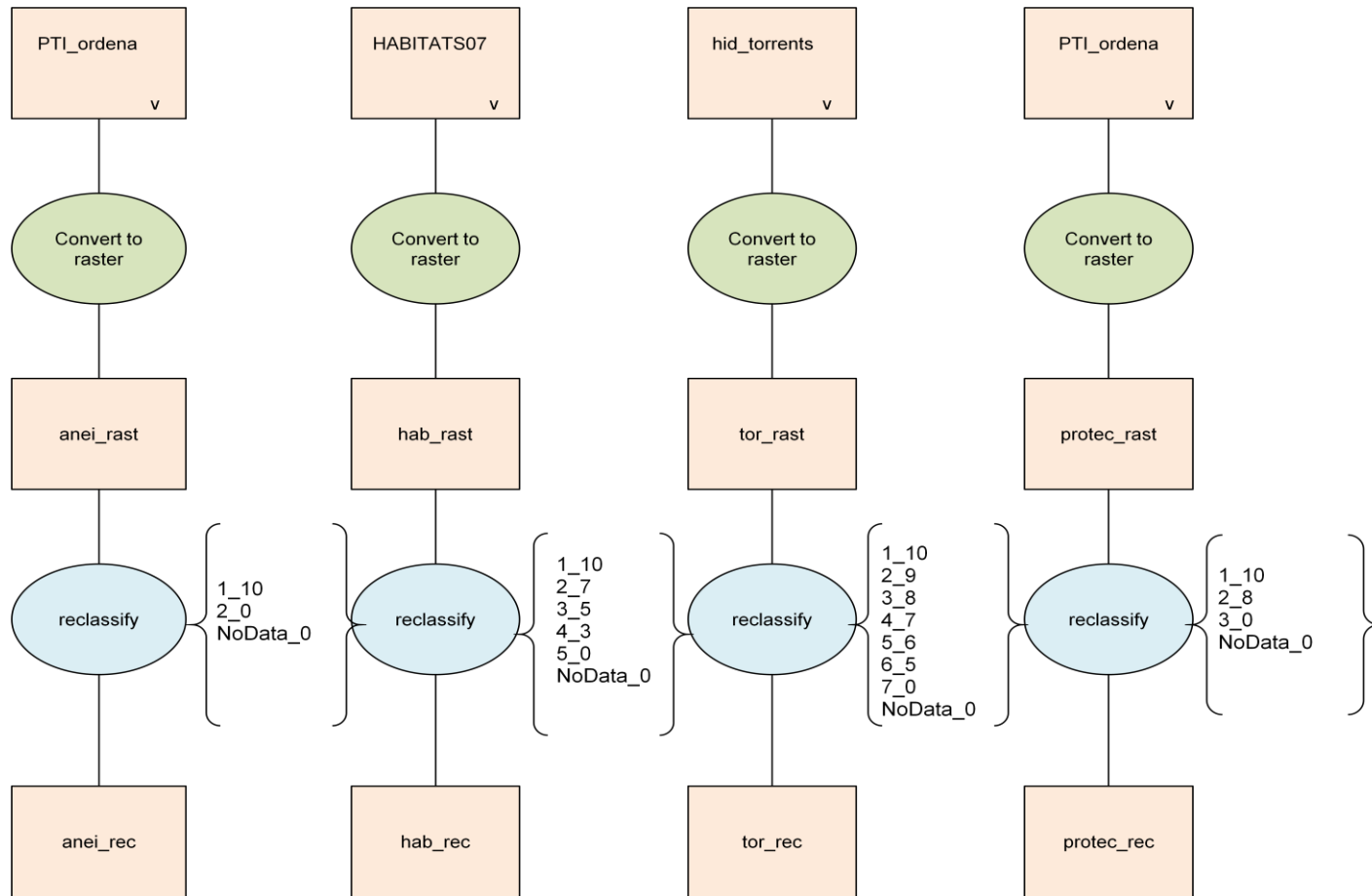


Figura 1. Esquema metodològic per a la realització del mapa ecològic (1)

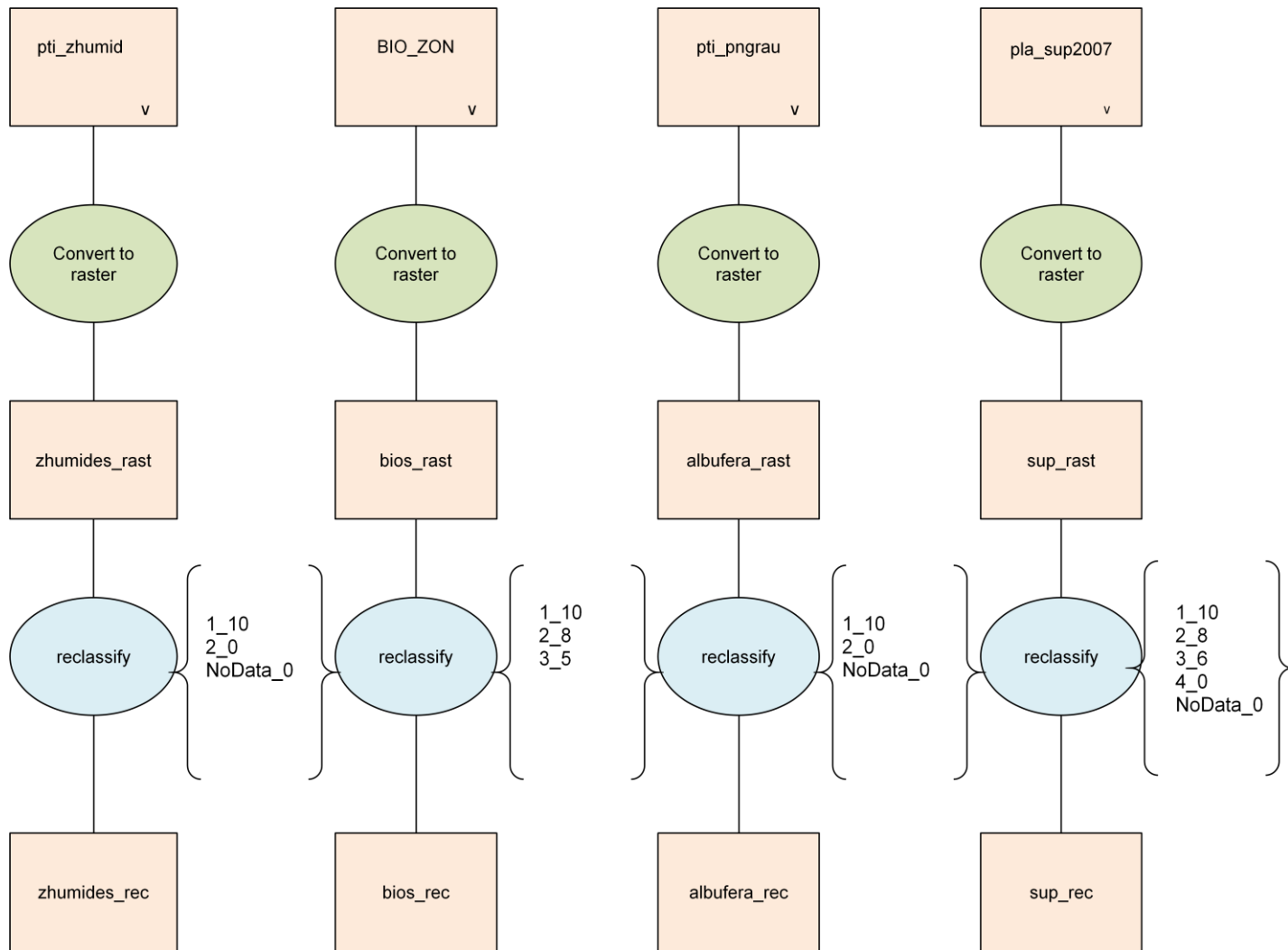


Figura 2. Esquema metodològic per a la realització del mapa ecològic (2)

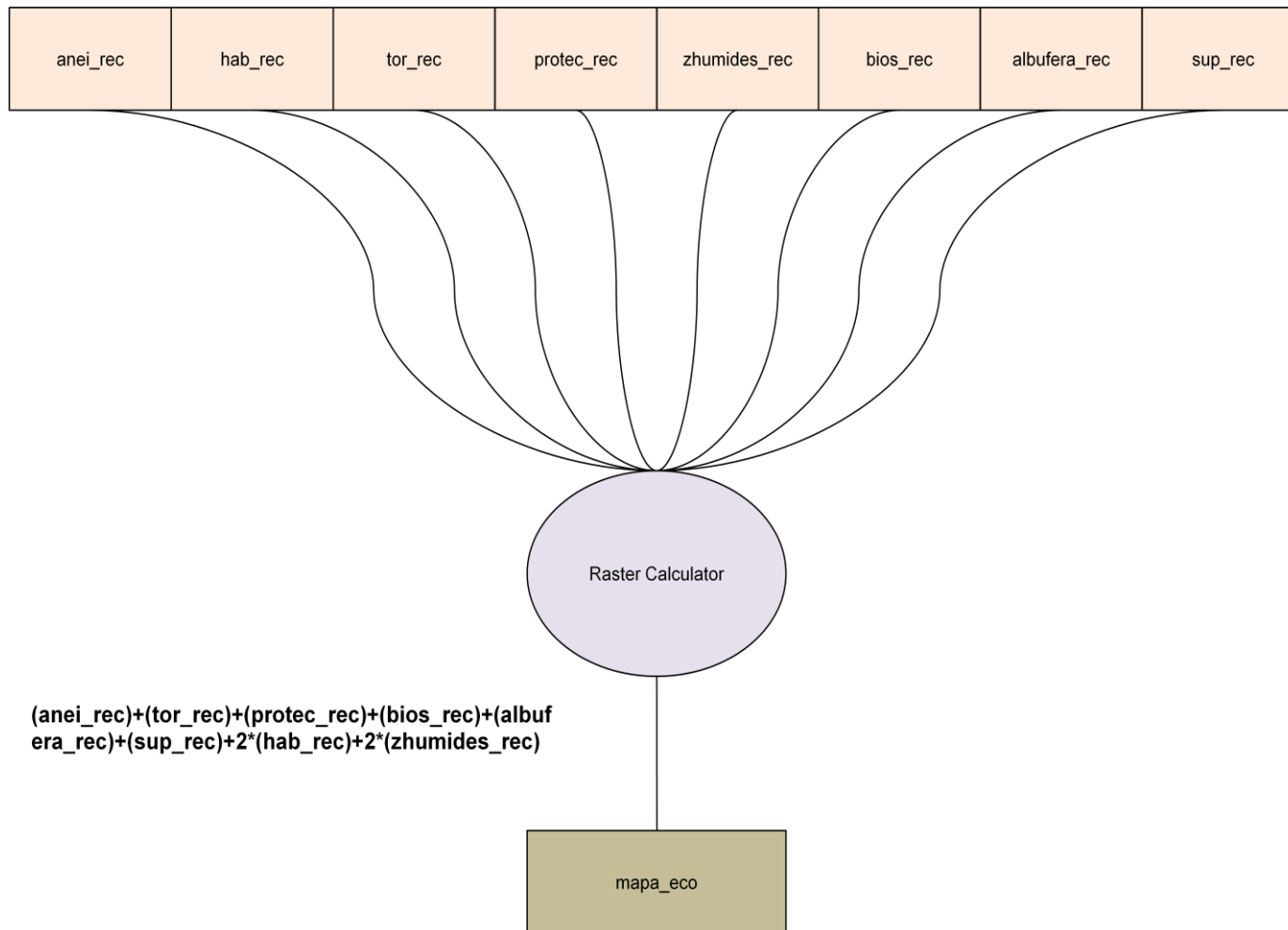


Figura 3. Esquema metodològic per a la realització del mapa ecològic (3)

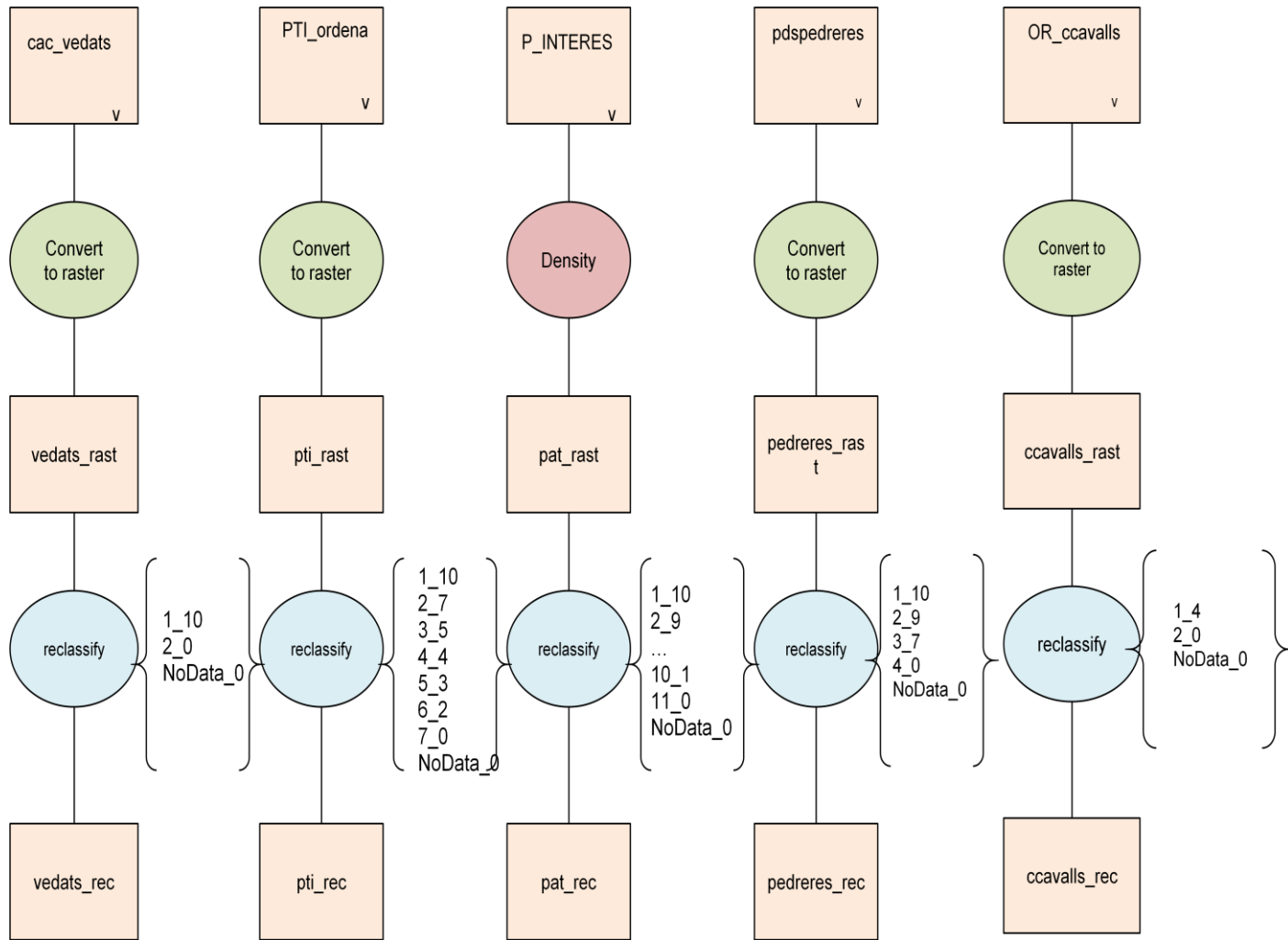


Figura 4. Esquema metodològic per a la realització del mapa d'ús social (1)

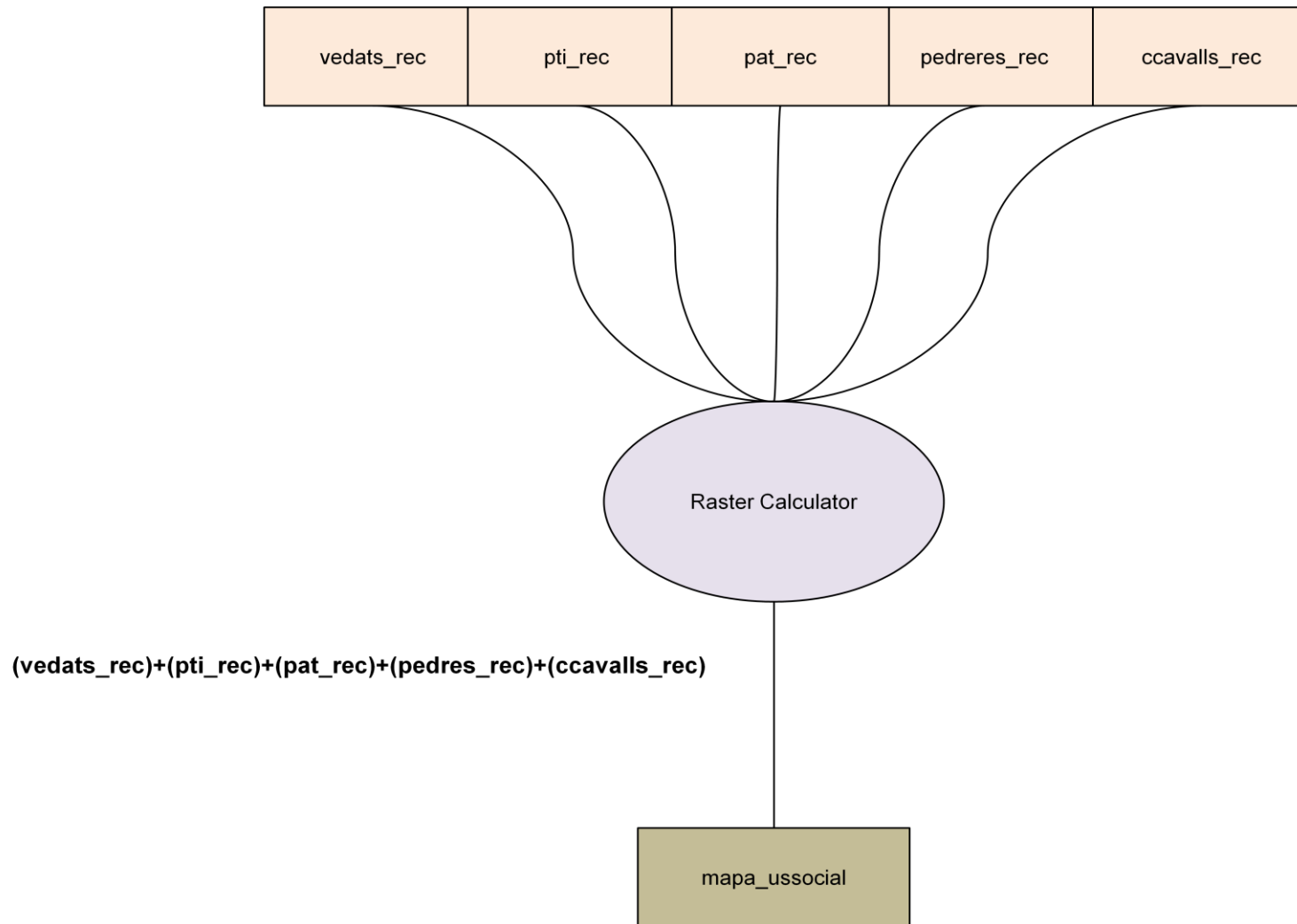


Figura .: Esquema metodològic per a la realització del mapa d'ús social (2)

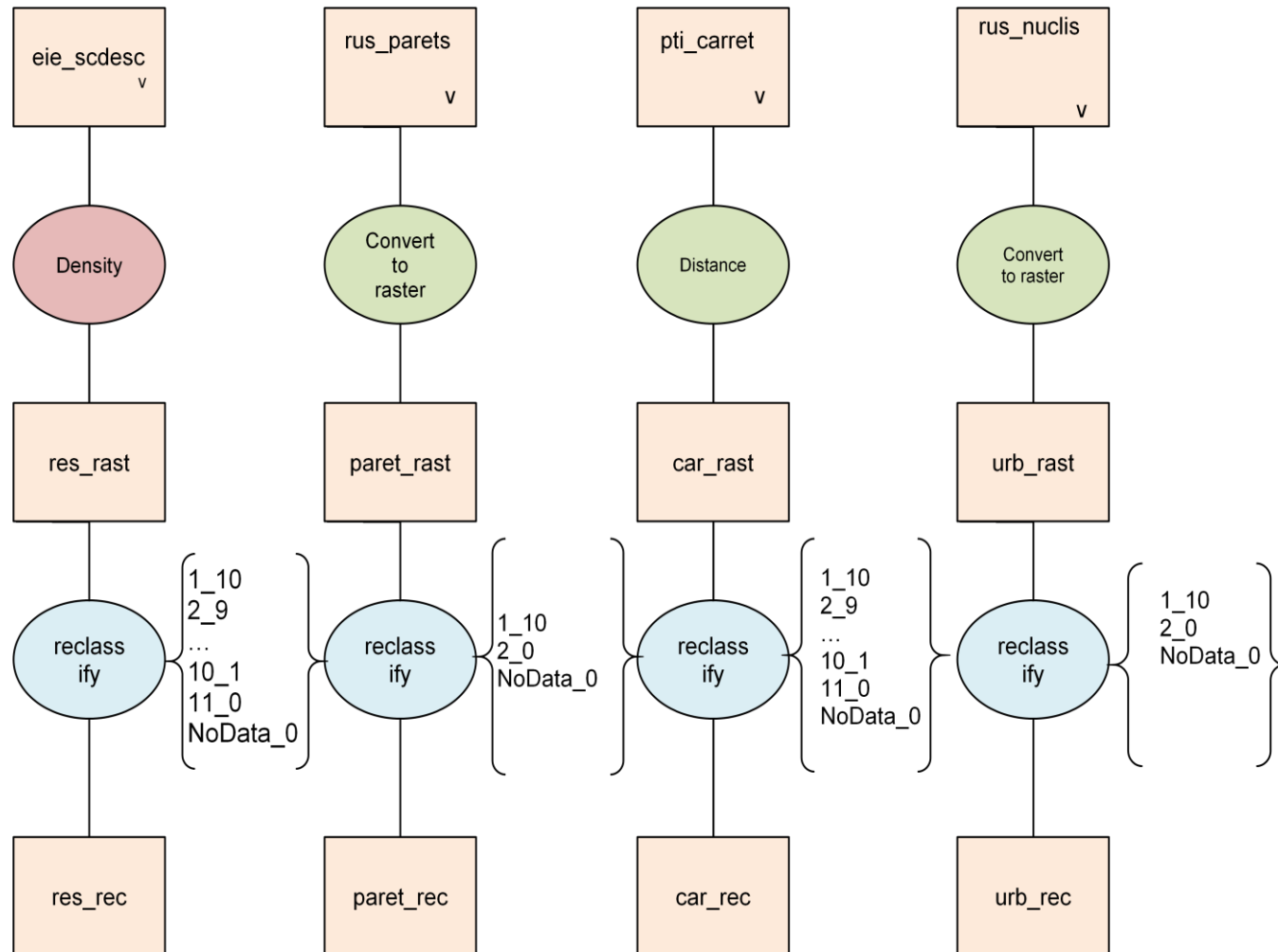


Figura 6. Esquema metodològic per a la realització del mapa de restriccions (1)

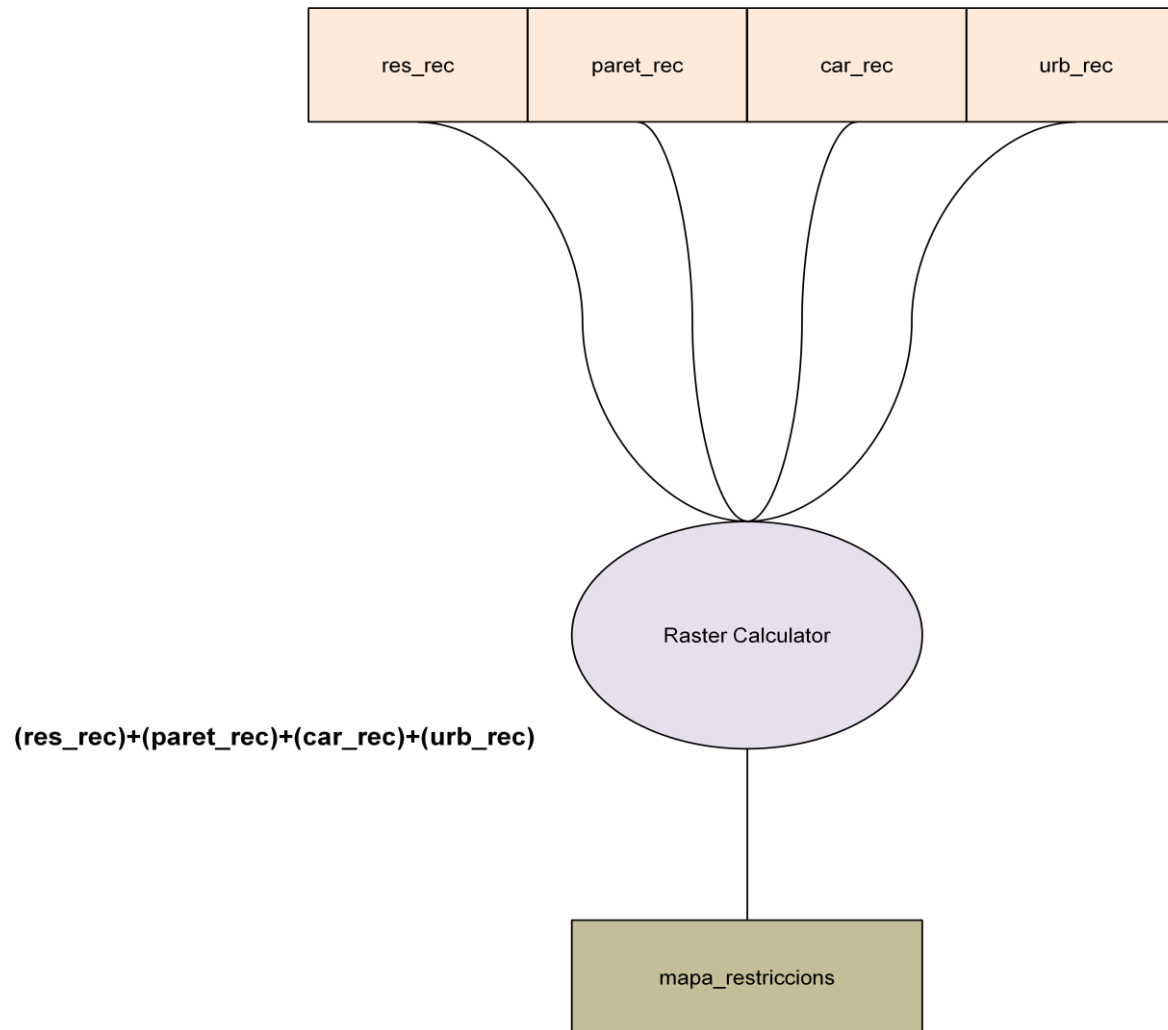


Figura 7. Esquema metodològic per a la realització del mapa de restriccions (2)

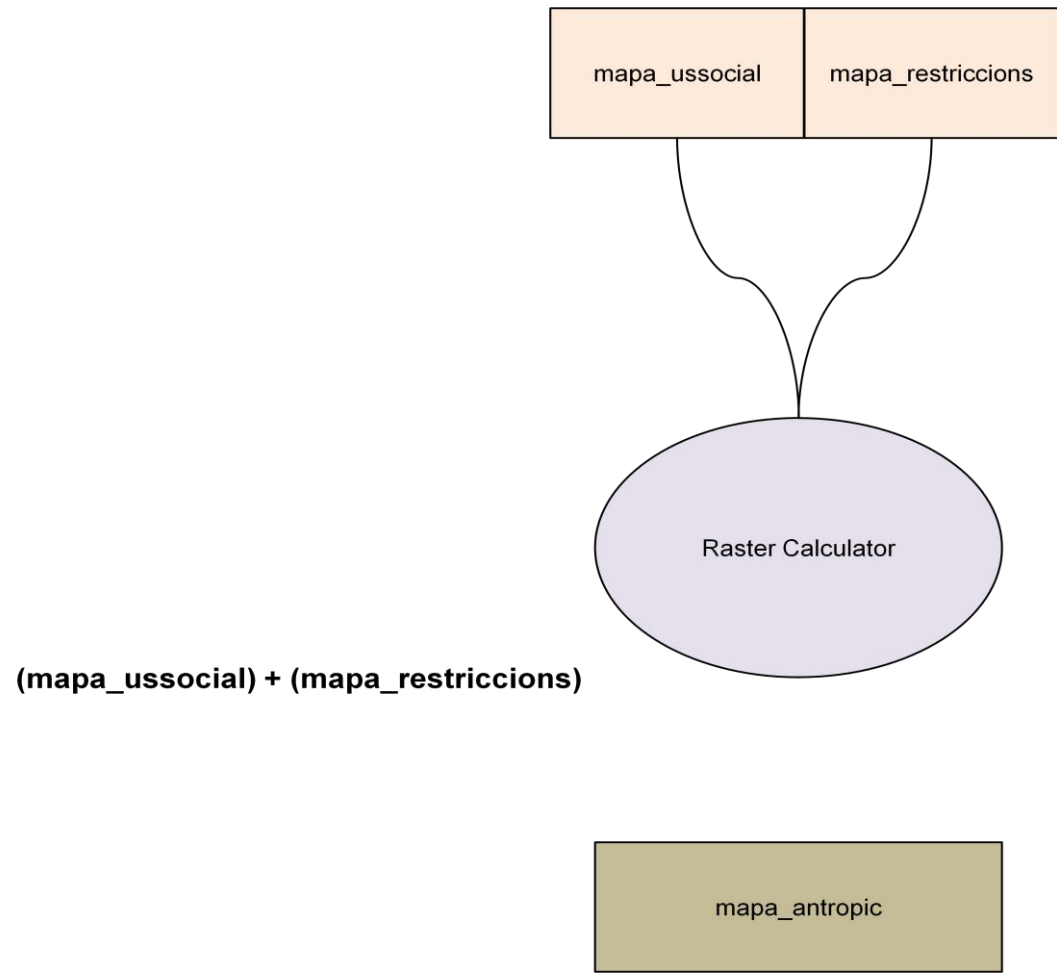


Figura 8. Esquema metodològic per a la realització del mapa antròpic

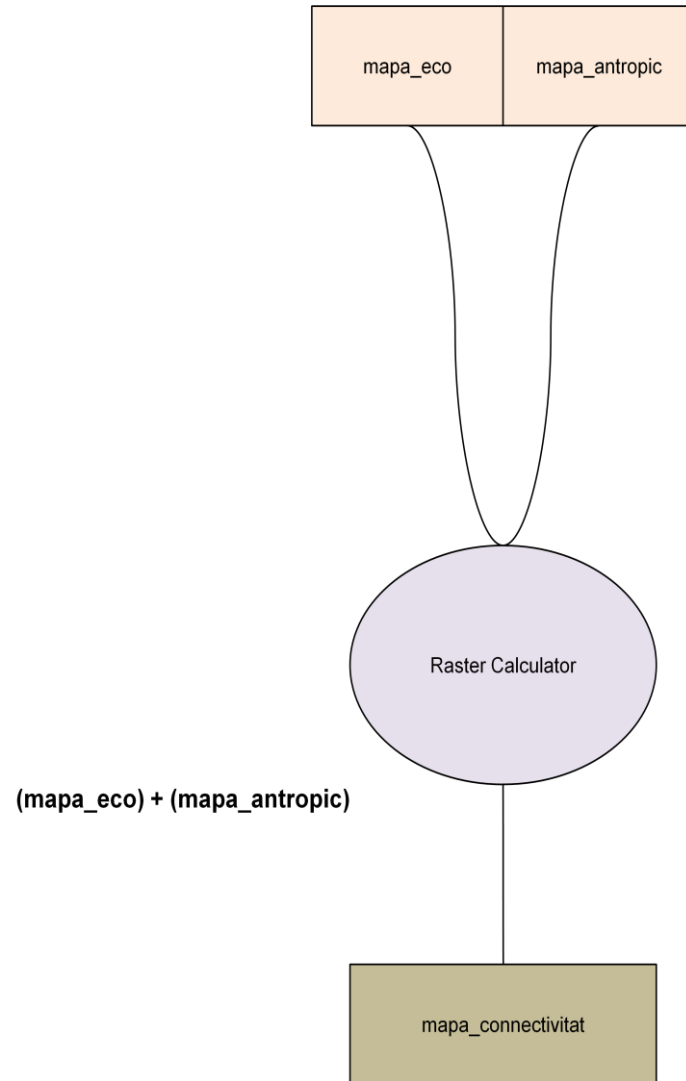
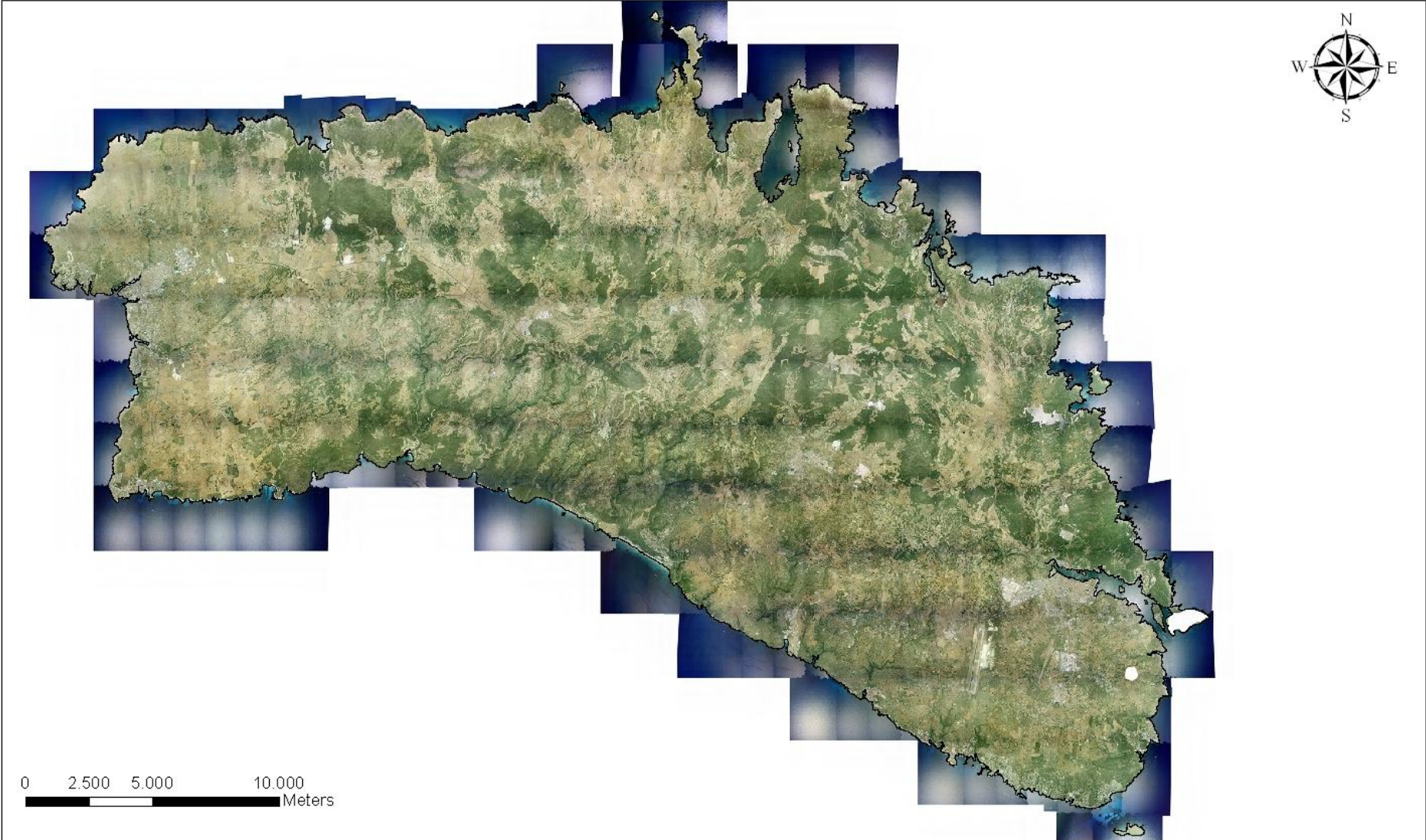
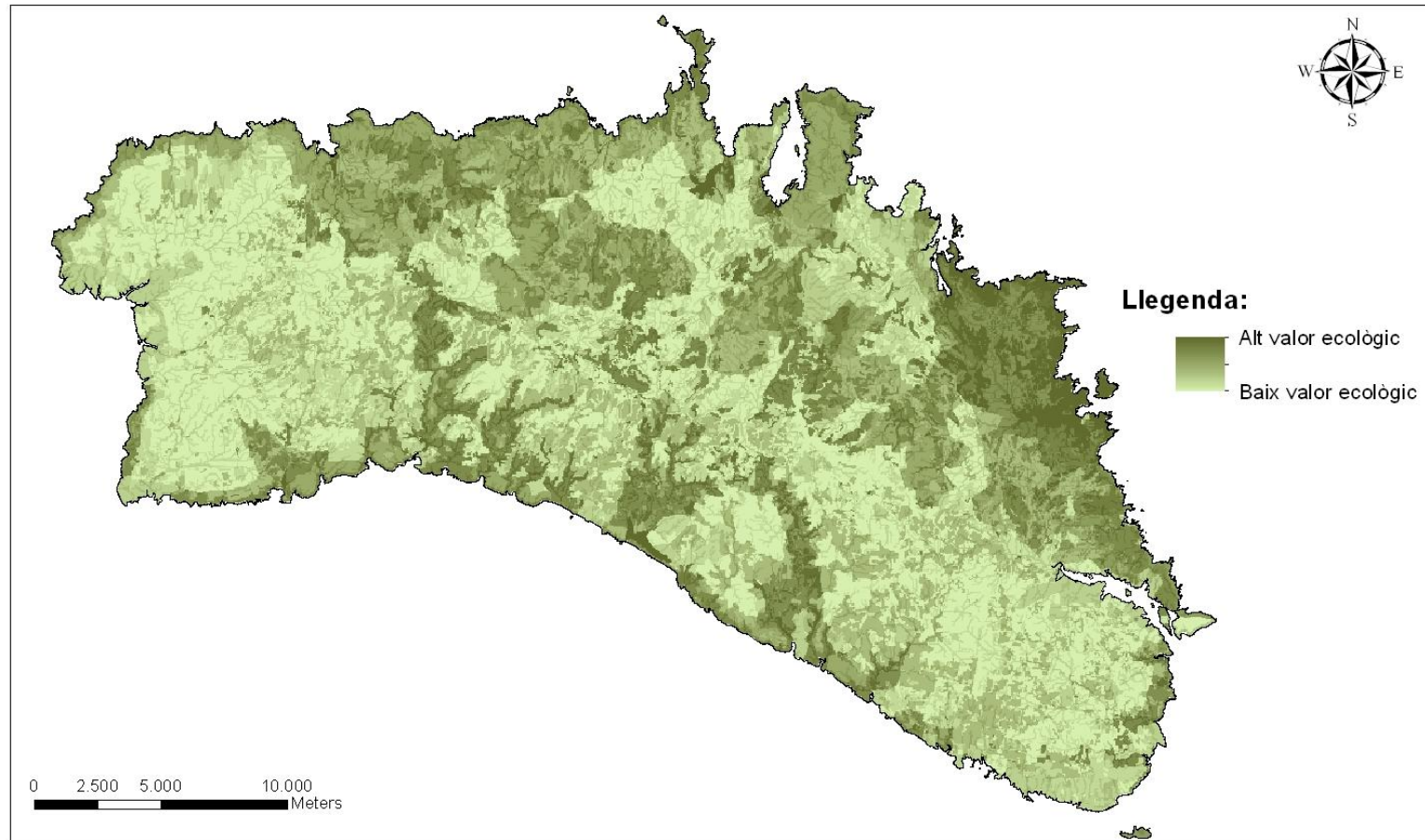


Figura 9. Esquema metodològic per a la realització del mapa final de connectivitat

Annex 6. Ortofotomapa



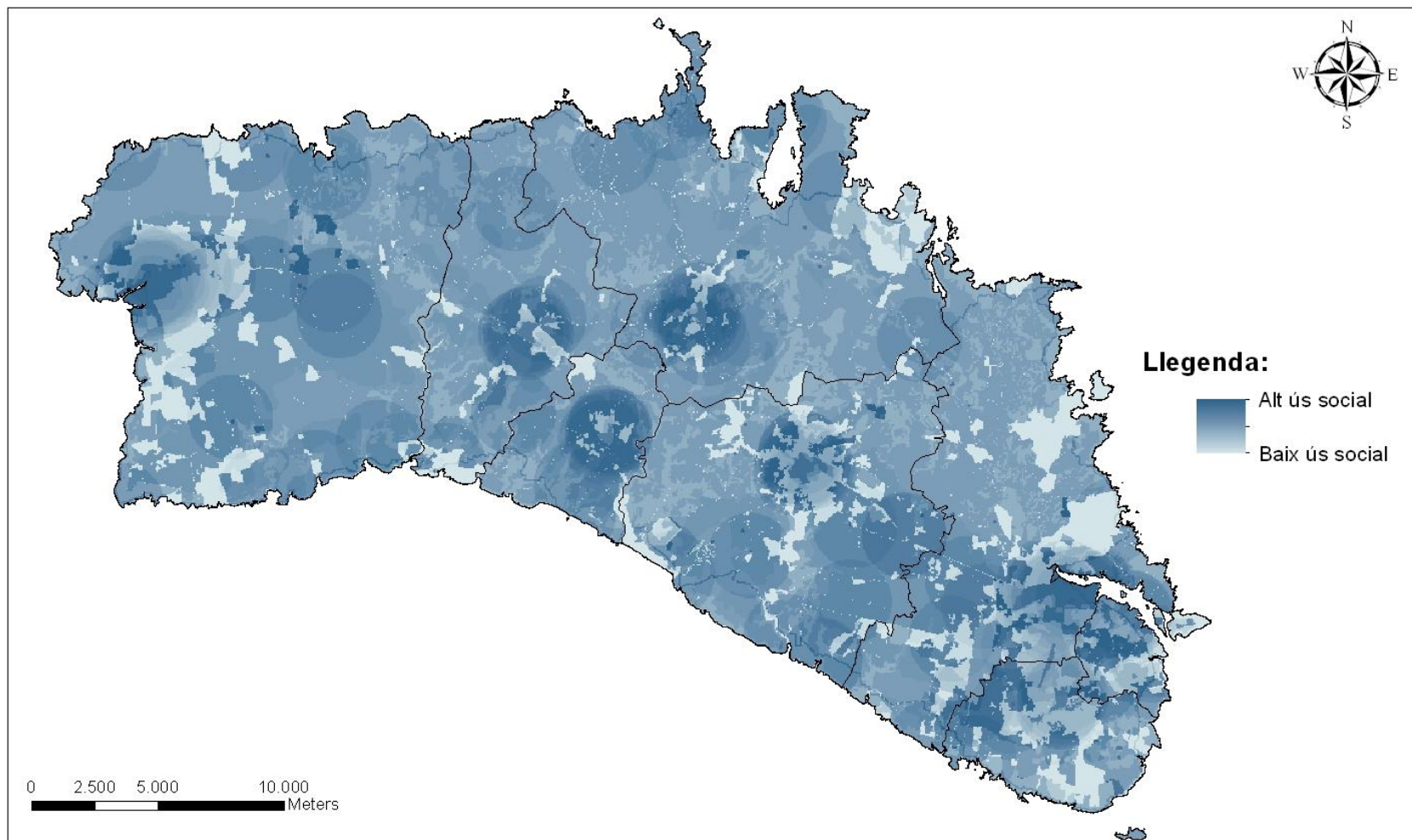
Mapa Ecològic



Elaborat per Gekco Consultoria
Font: IDE Menorca
Escala: 1:150.000
Mapa ecològic on s'hi representen les zones més aptes ecològicament



Mapa ús Social



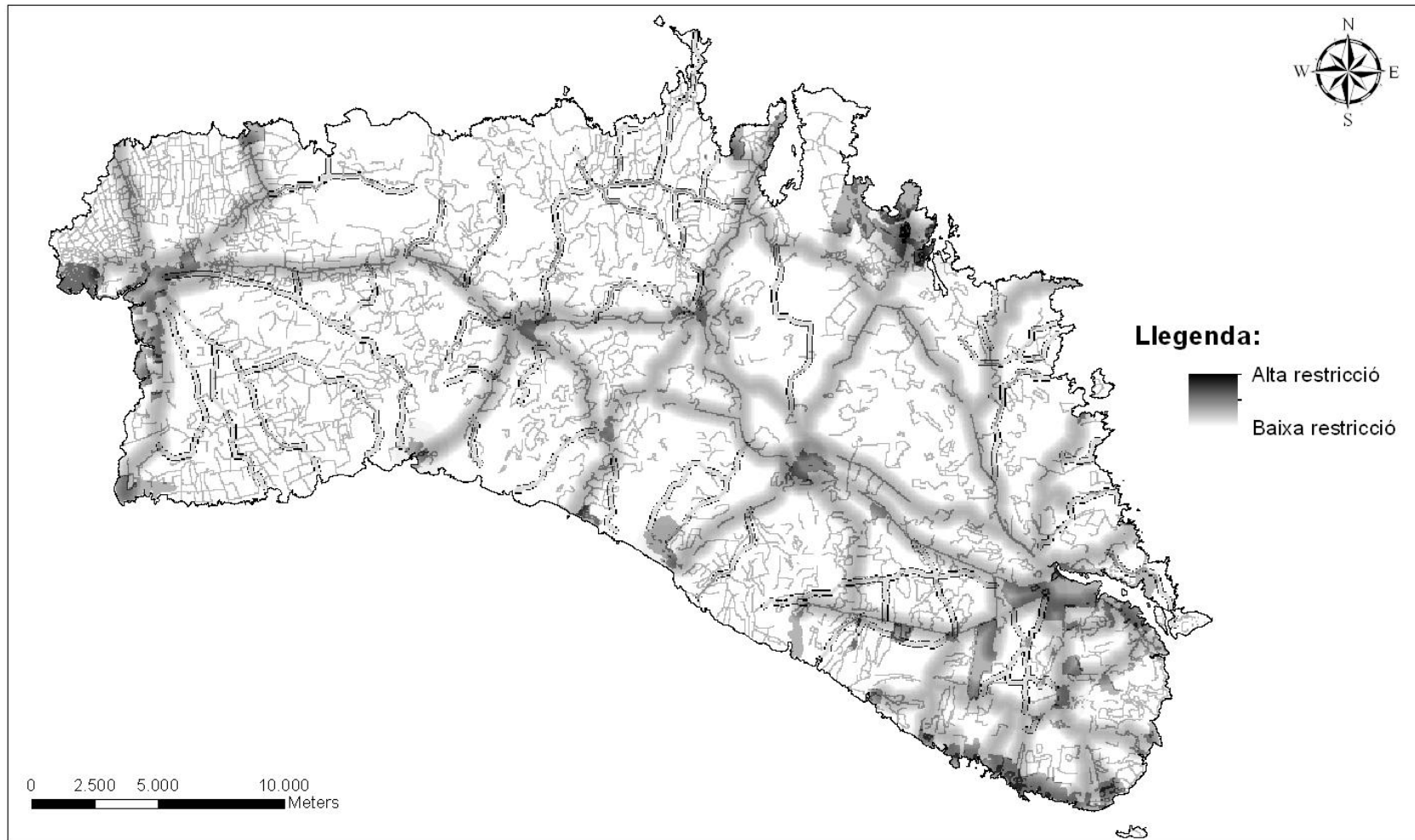
Llegenda:

- Alt ús social
- Baix ús social

Elaborat per Gekco Consultoria
Font: IDE Menorca
Escala: 1:150.000
Mapa d'ús social on s'hi representa el nivell d'ús social



Mapa Restriccions



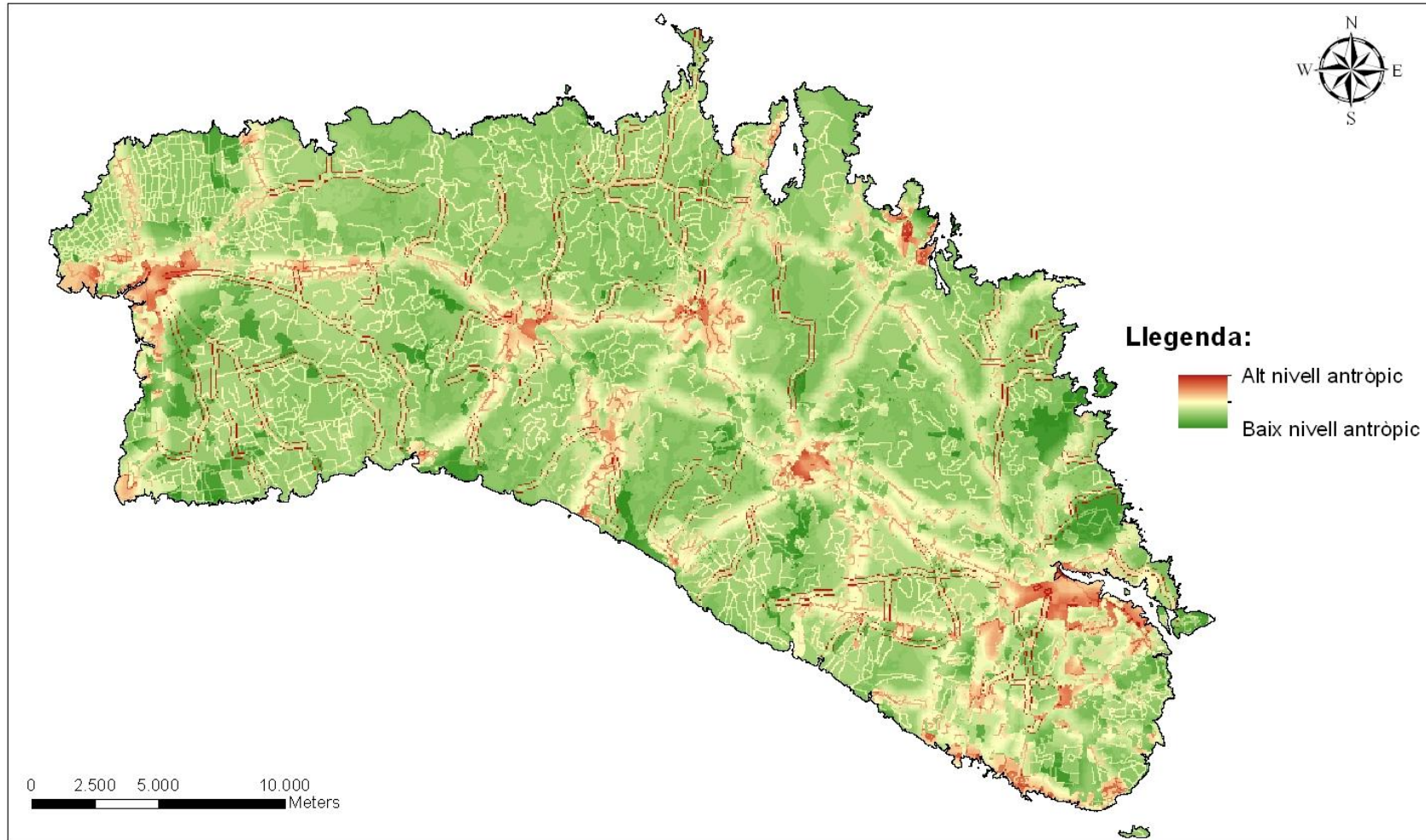
Elaborat per Gekco Consultoria
Font: IDE Menorca
Escala: 1:150.000
Mapa de restriccions on s'hi representen les barreres que fragmenten el paisatge



obsam



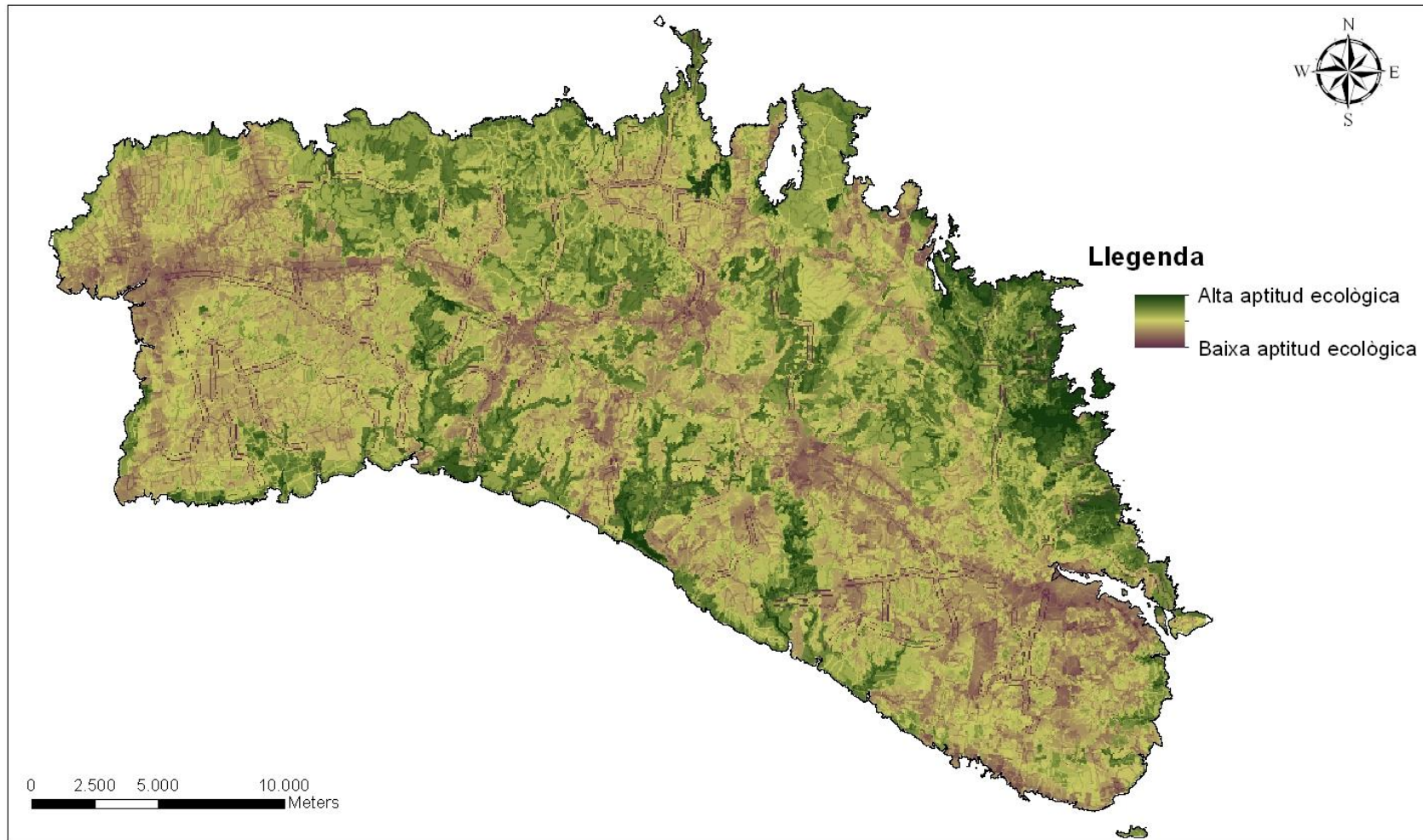
Mapa Antròpic



Elaborat per Gekco Consultoria
Font: IDE Menorca
Escala: 1:150.000
Mapa antròpic resultat de la unió del mapa d'ús social i el mapa de restriccions



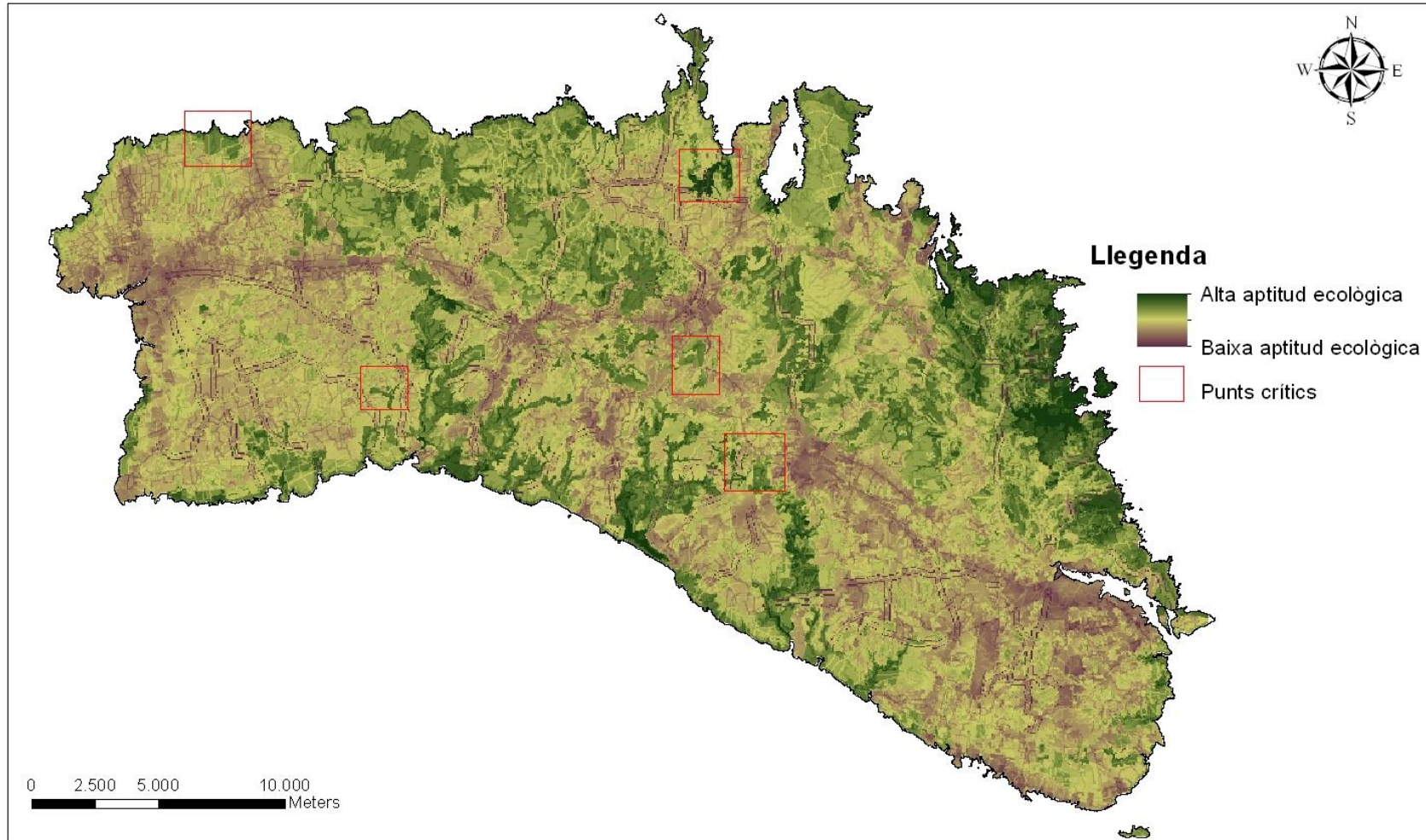
Mapa Connectivitat



Elaborat per Gekco Consultoria
Font: IDE Menorca
Escala: 1:150.000
Mapa final de connectivitat, resultant de la unió del mapa antròpic i del mapa ecològic



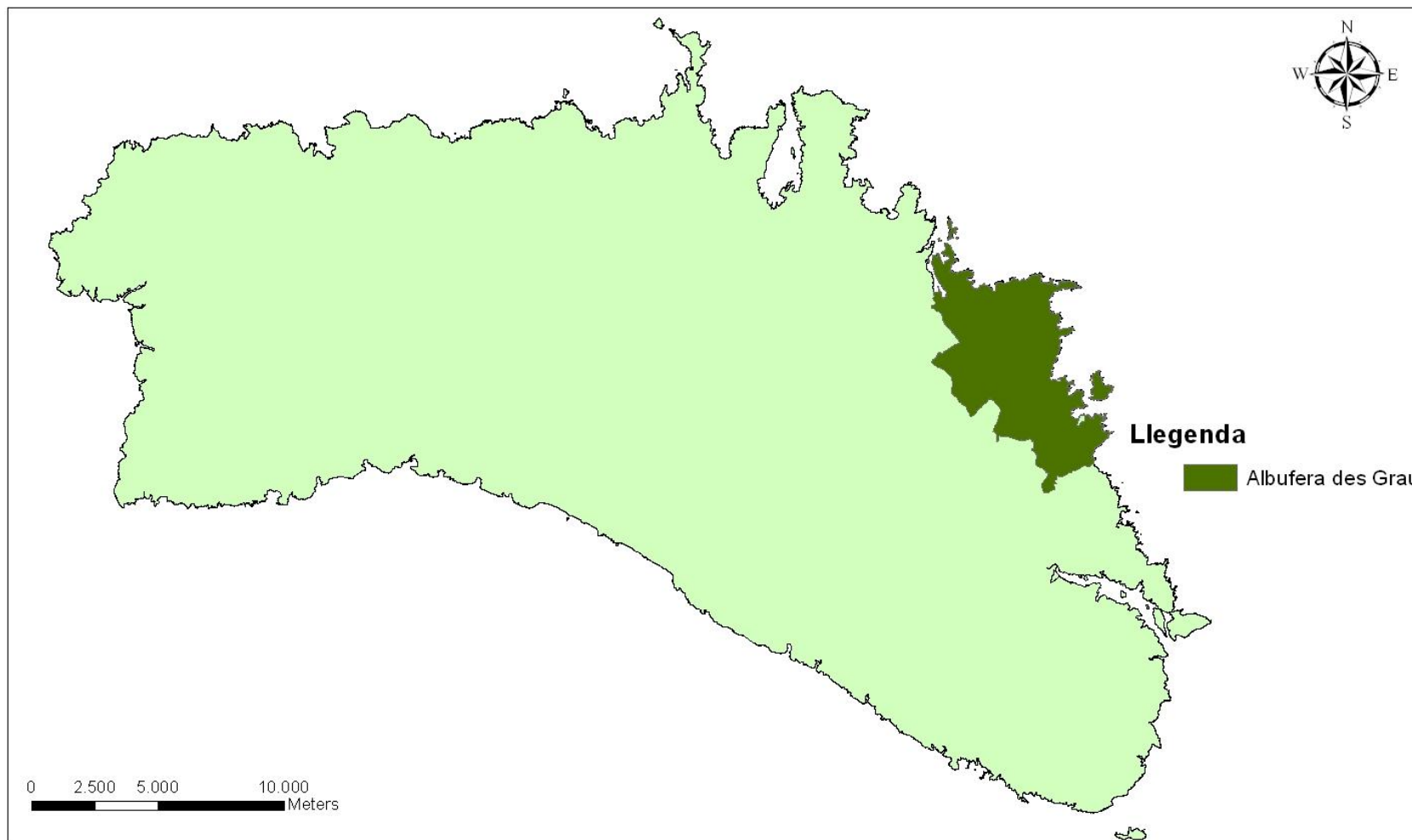
Punts Crítics



Elaborat per Gekco Consultoria
Font: IDE Menorca
Escala: 1:150.000
Mapa final de connectivitat on s'hi representen els punts crítics



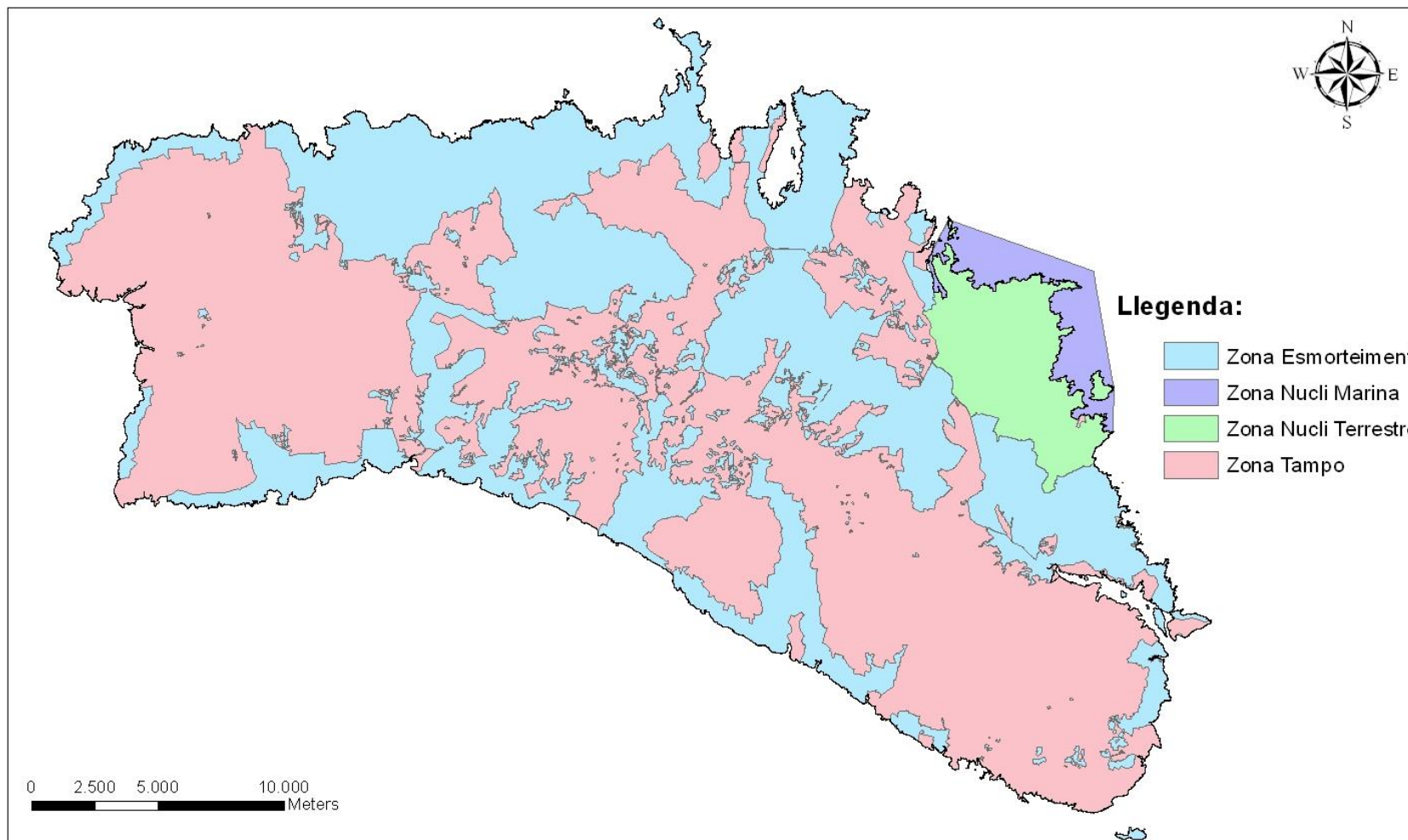
Albufera des Grau



Elaborat per Gekco Consultoria
Font: IDE Menorca
Escala: 1:150.000
Mapa on s'hi representen el Parc Natural de s'Albufera des Grau, nucli de la Reserva de la Biosfera



Reserva de la Biosfera



Elaborat per Gekco Consultoria
Font: IDE Menorca
Escala: 1:150.000
Mapa on s'hi representen les diferents zones de la Reserva de la Biosfera



obsam



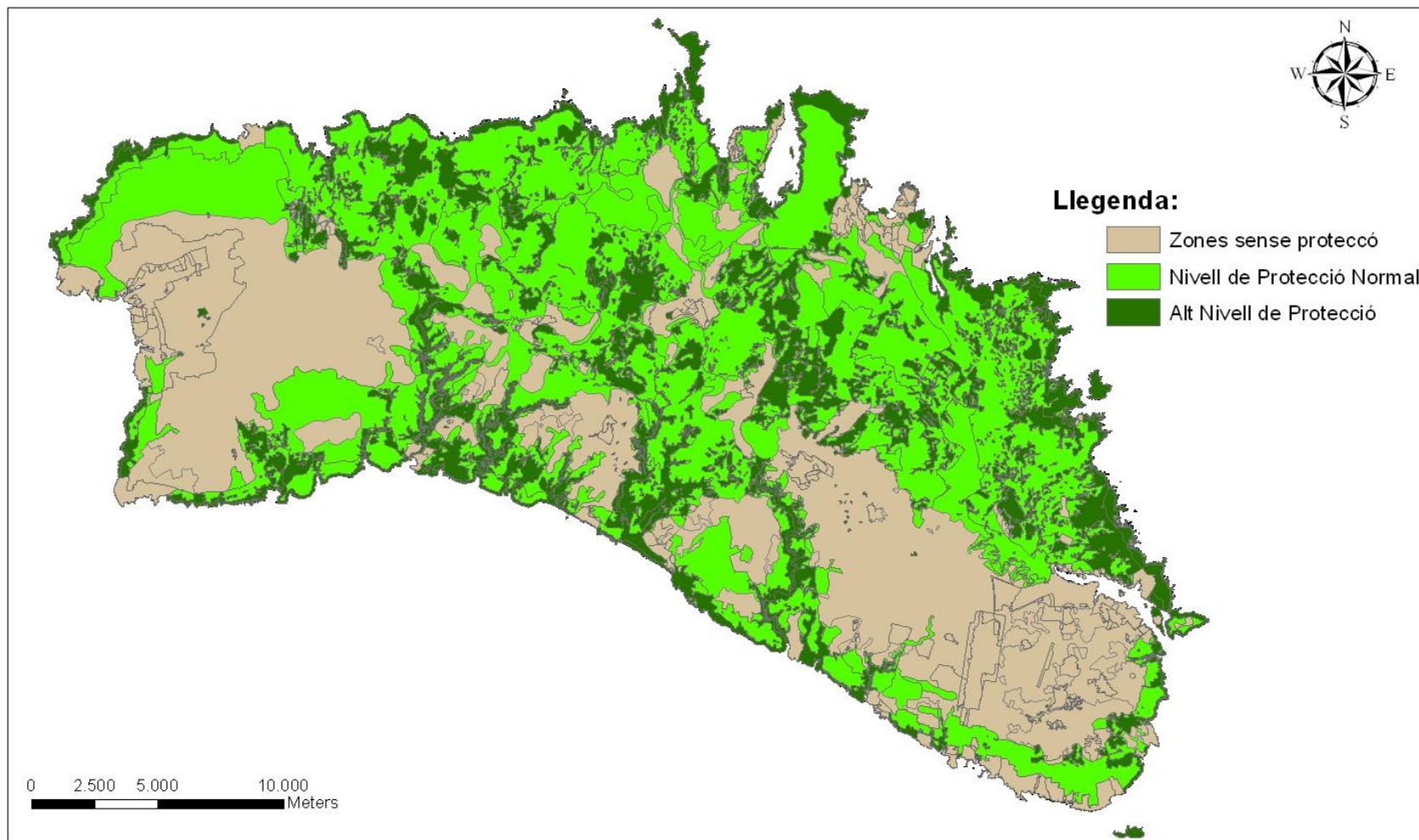
Àrees Naturals d'Especial Interès



Elaborat per Gekco Consultoria
Font: IDE Menorca
Escala: 1:150.000
Mapa on s'hi representen les àrees naturals d'especial interès de l'illa de Menorca



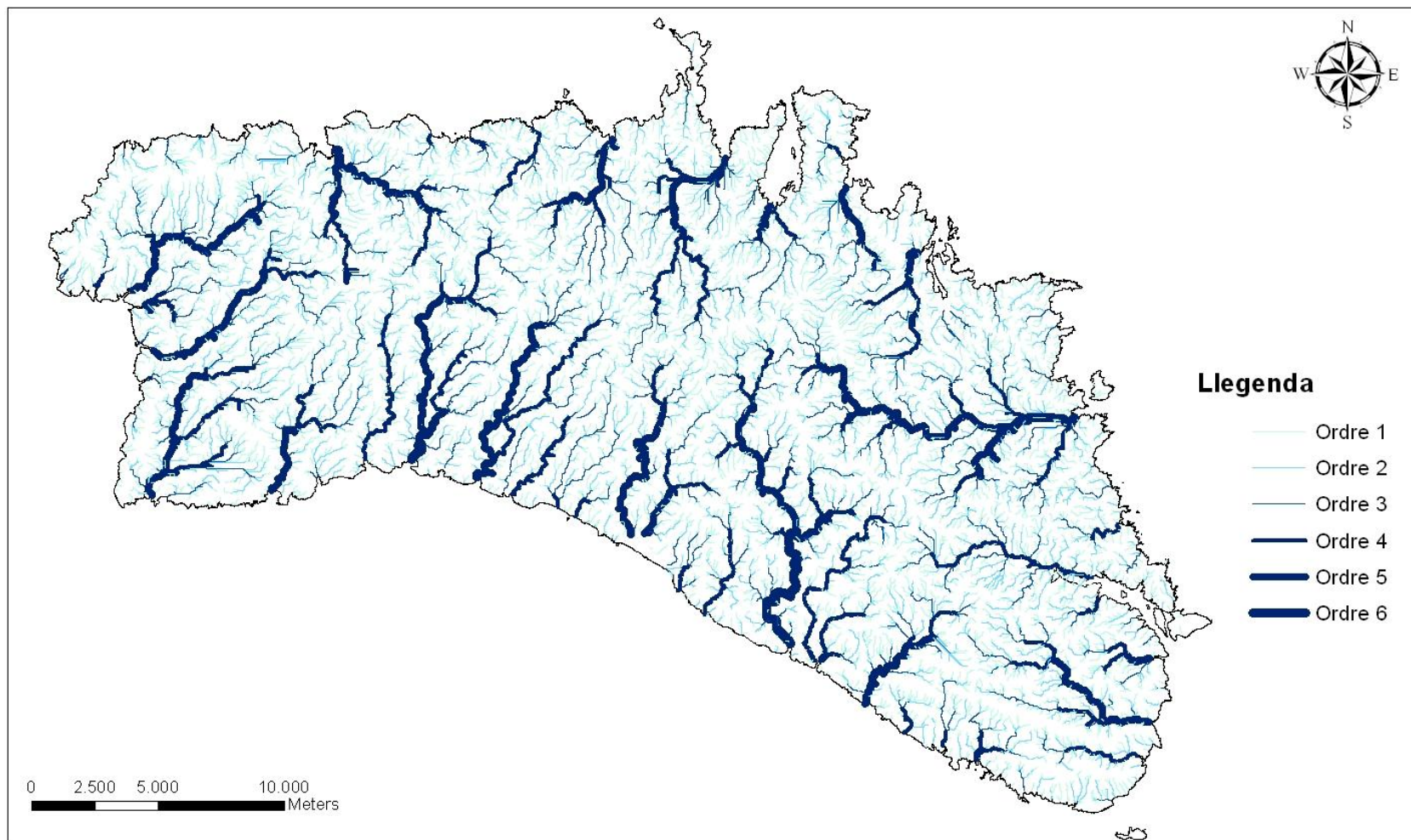
Grau de Protecció



Elaborat per Gekco Consultoria
Font: IDE Menorca
Escala: 1:150.000
Mapa on s'hi representen els diferents graus de protecció a l'illa de Menorca



Torrents



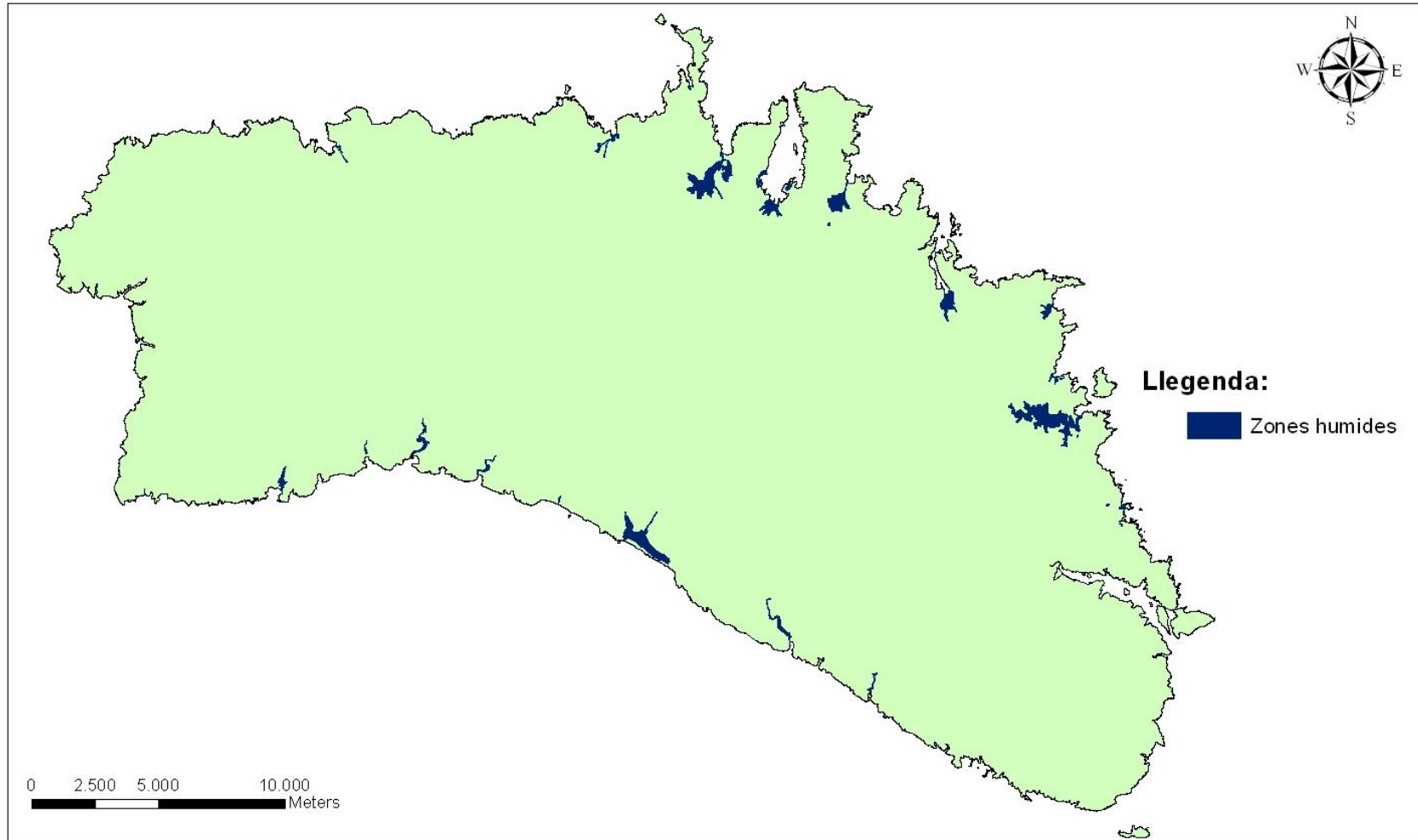
Elaborat per Gekco Consultoria
Font: IDE Menorca
Escala: 1:150.000
Mapa on s'hi representen els torrents de l'illa de Menorca, classificats segons el seu ordre



obsam



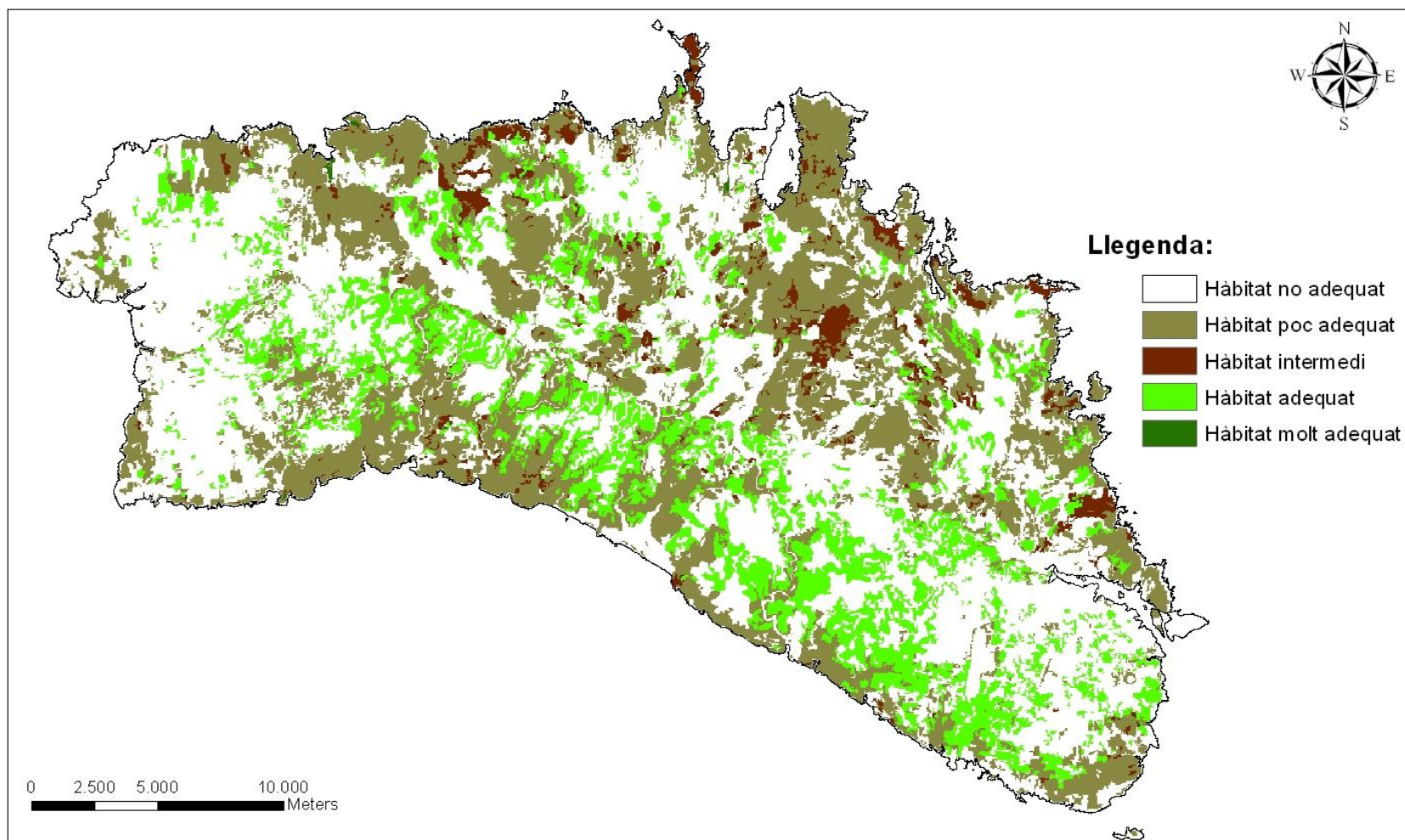
Zones humides



Elaborat per Gekco Consultoria
Font: IDE Menorca
Escala: 1:150.000
Mapa on s'hi representen les zones humides de l'illa de Menorca



Hàbitats d'idoneïtat de les espècies diana terrestres



Elaborat per Gekco Consultoria

Font: IDE Menorca

Escala: 1:150.000

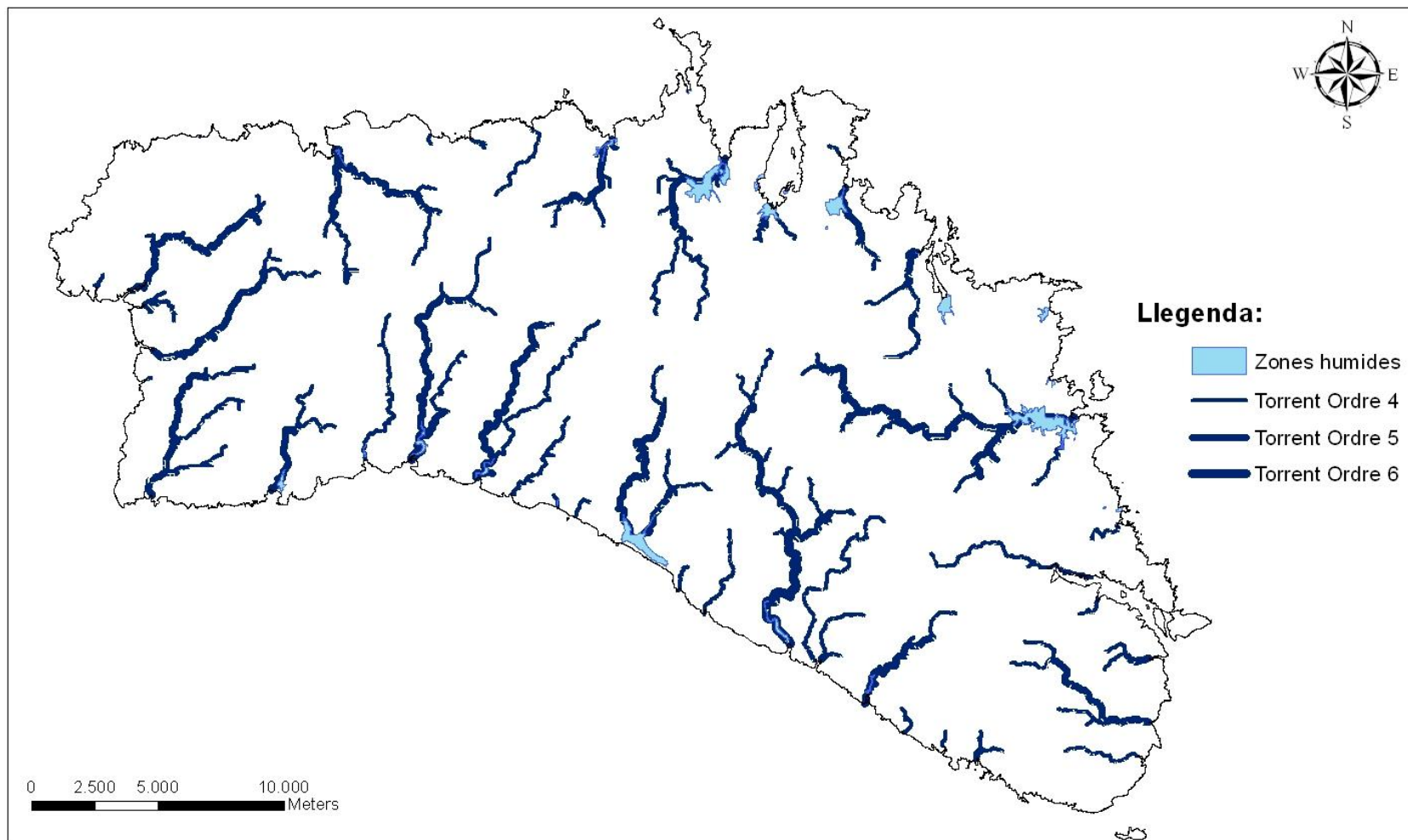
Mapa on s'hi representen els hàbitats depenent de la idoneïtat de les espècies diana terrestres



obsam



Hàbitats d'idoneïtat de les espècies diana aquàtiques



Elaborat per Gekco Consultoria
Font: IDE Menorca
Escala: 1:150.000
Mapa on s'hi representen els hàbitats d'idoneïtat de les espècies diana aquàtiques



obsam



Límits Municipals



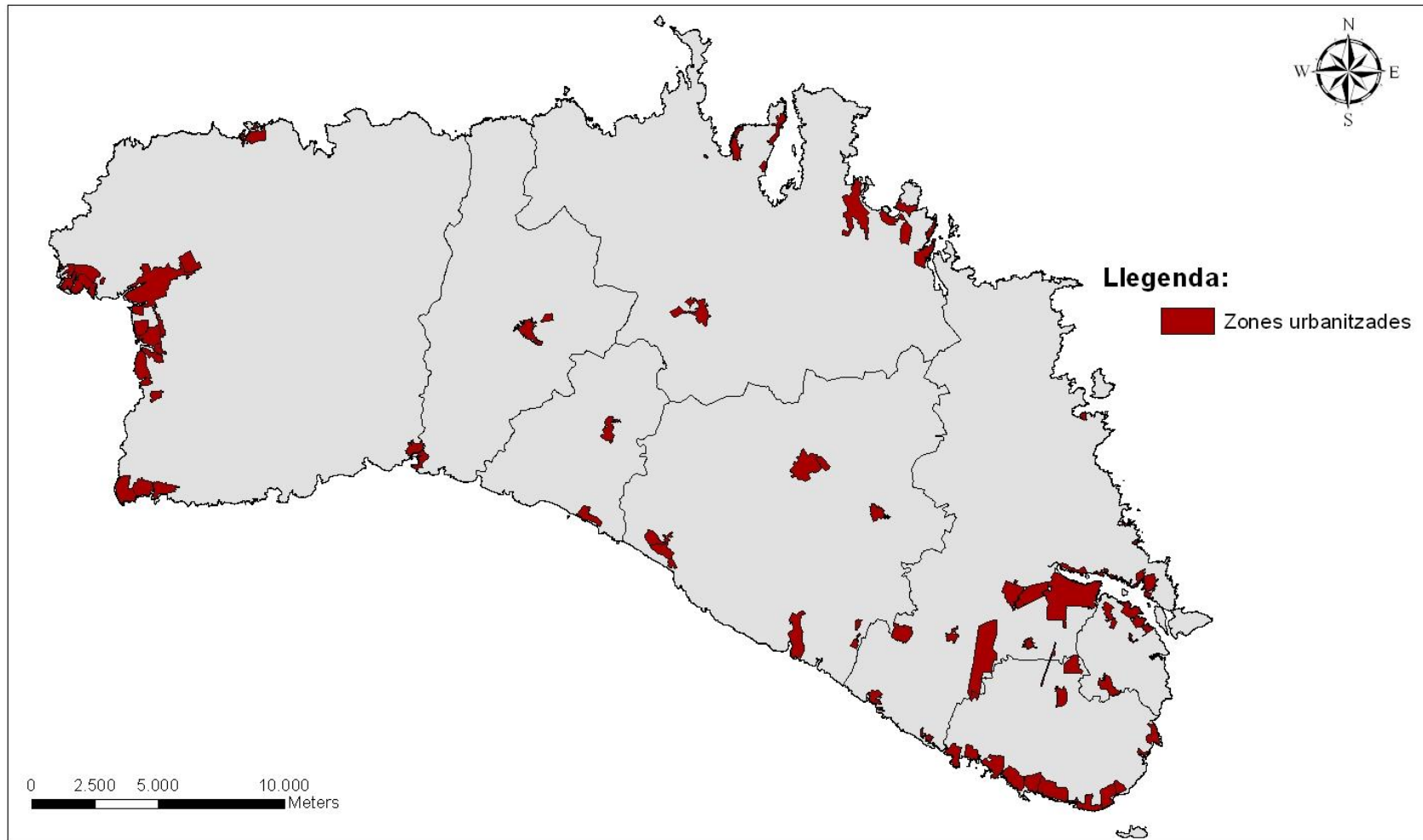
Elaborat per Gekco Consultoria
Font: IDE Menorca
Escala: 1:150.000
Mapa on s'hi representen els límits municipals de l'illa de Menorca



obsam



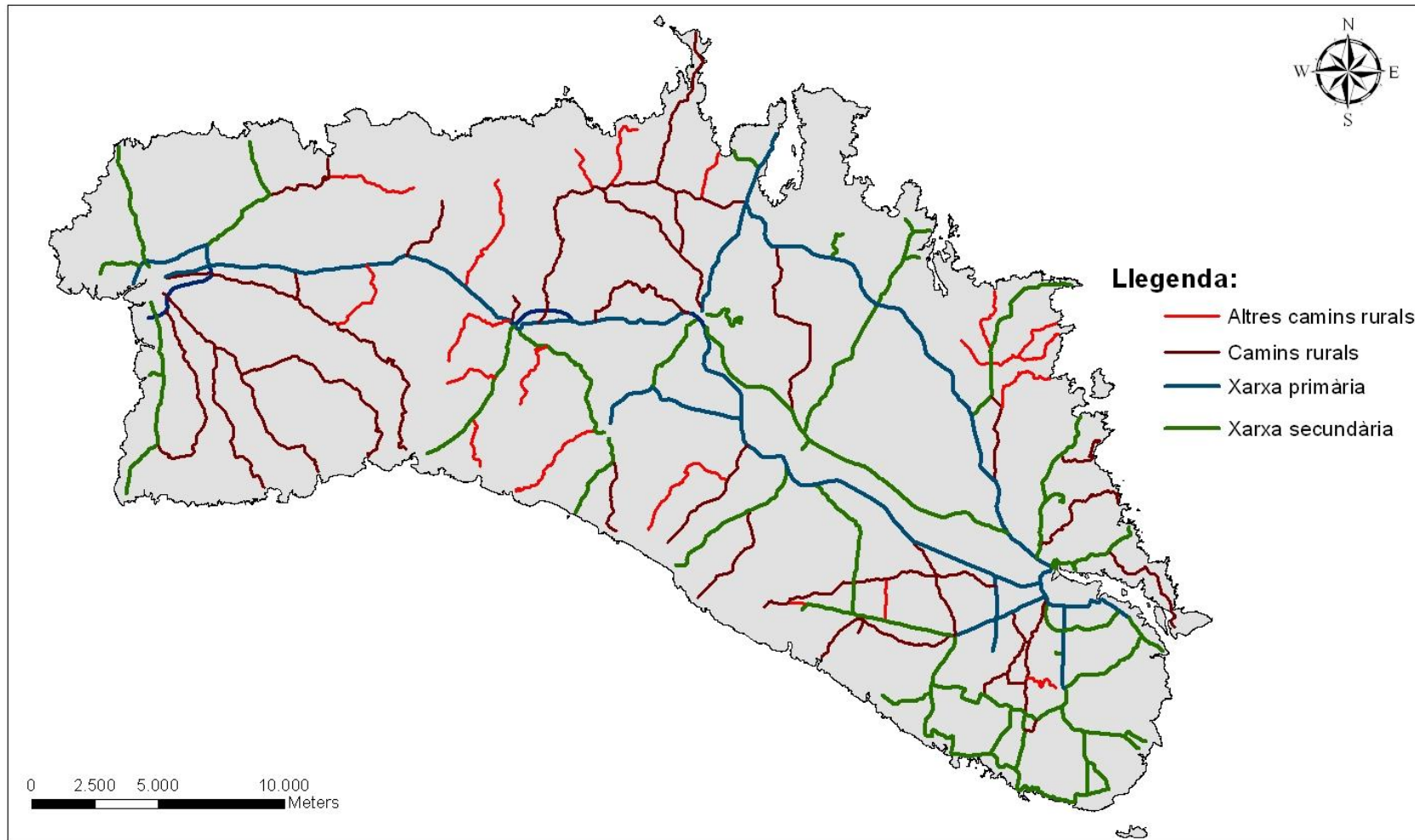
Zones Urbanitzades



Elaborat per Gekco Consultoria
Font: IDE Menorca
Escala: 1:150.000
Mapa on s'hi representen les zones urbanitzades per municipis



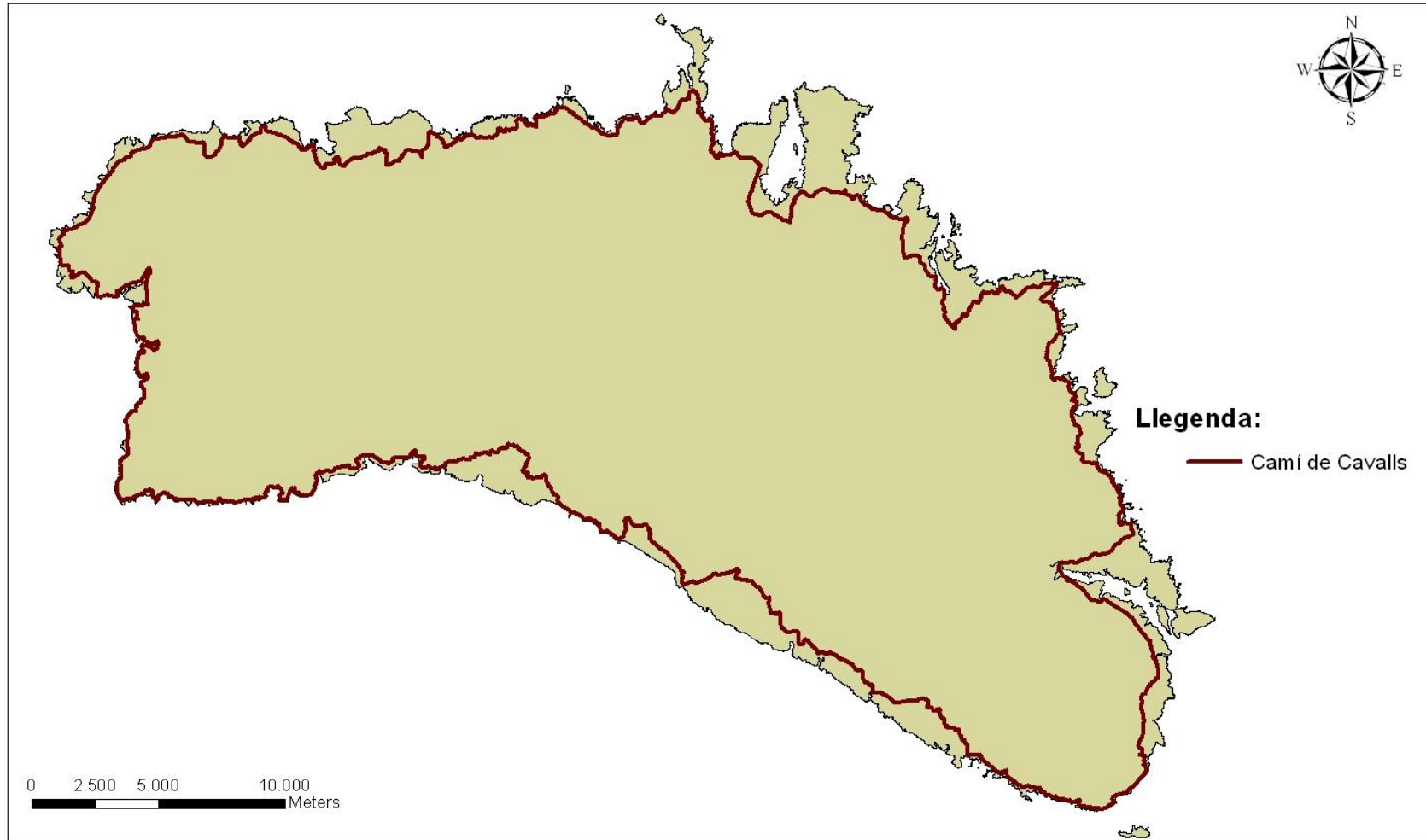
Xarxa Viària



Elaborat per Gekco Consultoria
Font: IDE Menorca
Escala: 1:150.000
Mapa on s'hi representa la xarxa de carreteres de l'illa de Menorca



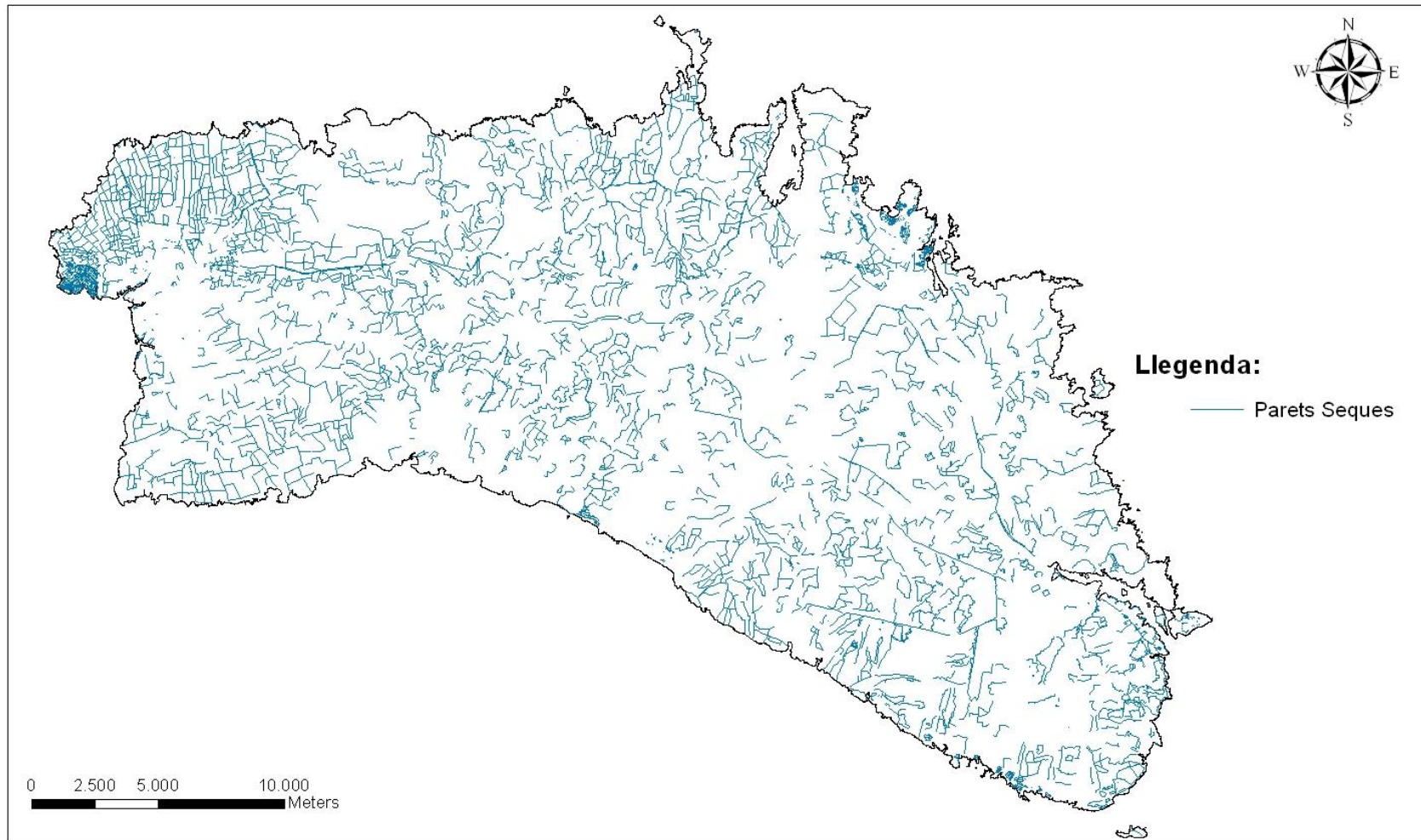
Camí de Cavalls



Elaborat per Gekco Consultoria
Font: IDE Menorca
Escala: 1:150.000
Mapa on s'hi representa la ruta turística del Camí de Cavalls



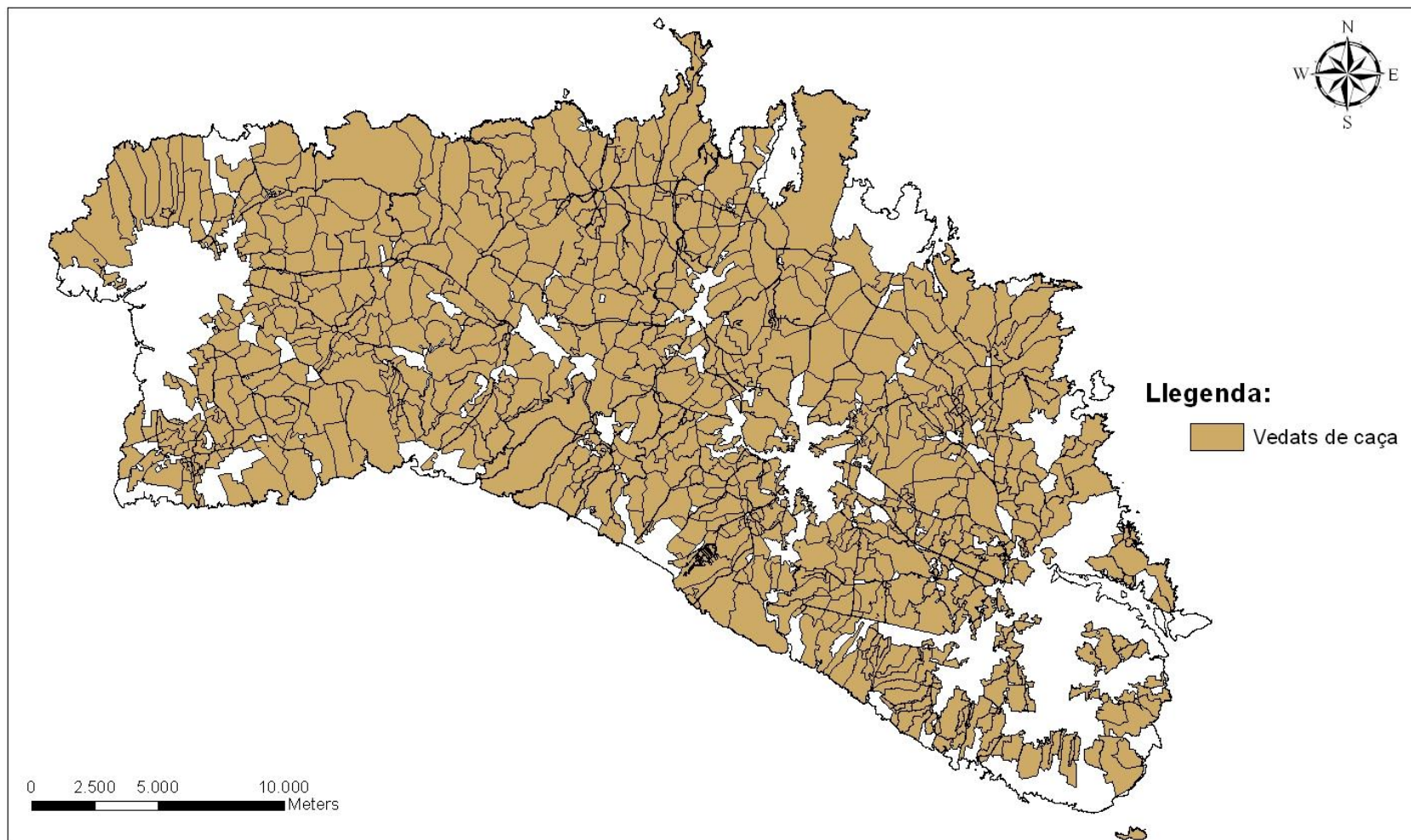
Parets Seques



Elaborat per Gekco Consultoria
Font: IDE Menorca
Escala: 1:150.000
Mapa on s'hi representen les parets seques de l'illa de Menorca



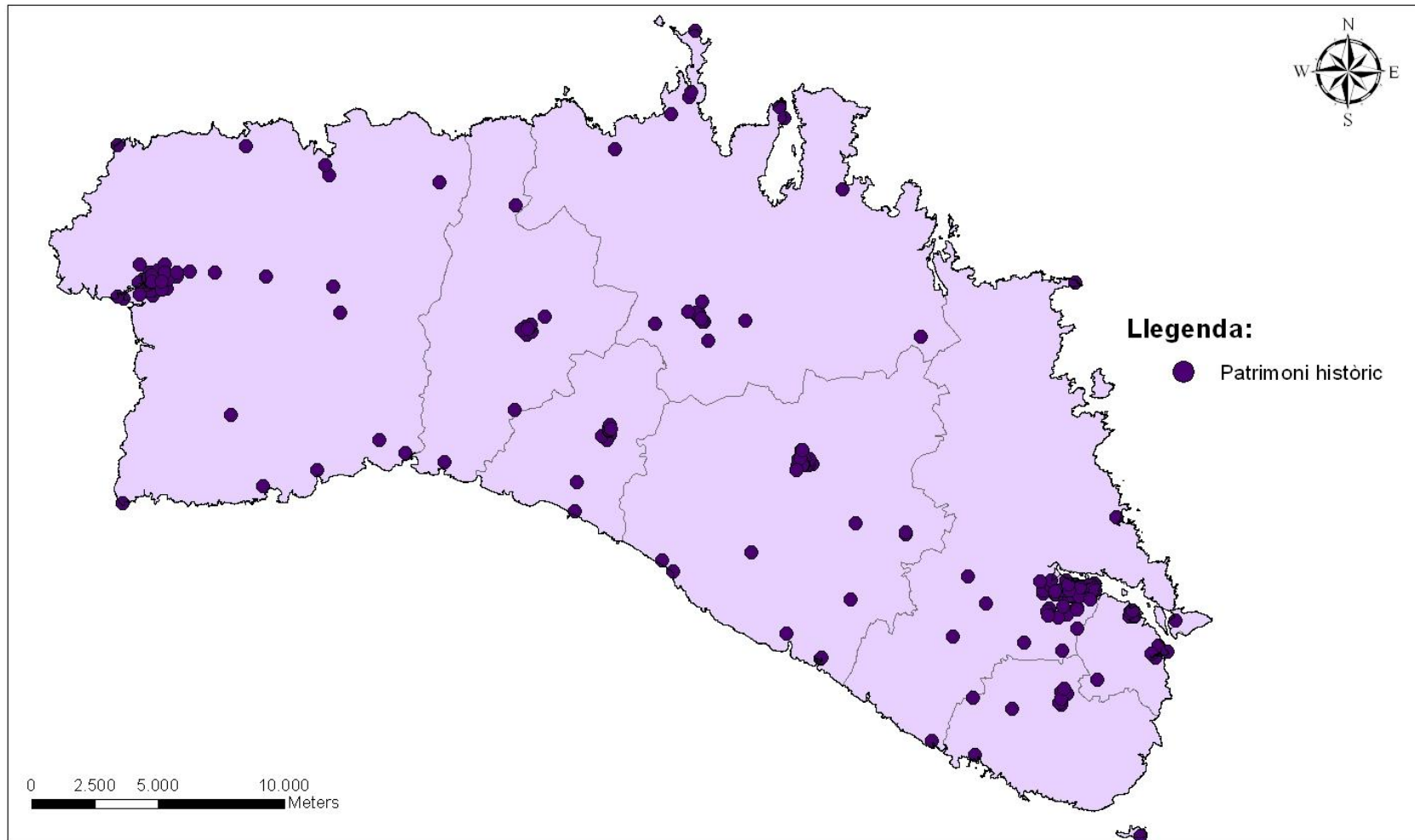
Vedats de caça



Elaborat per Gekco Consultoria
Font: IDE Menorca
Escala: 1:150.000
Mapa on s'hi representen els vedats de caça de l'illa de Menorca



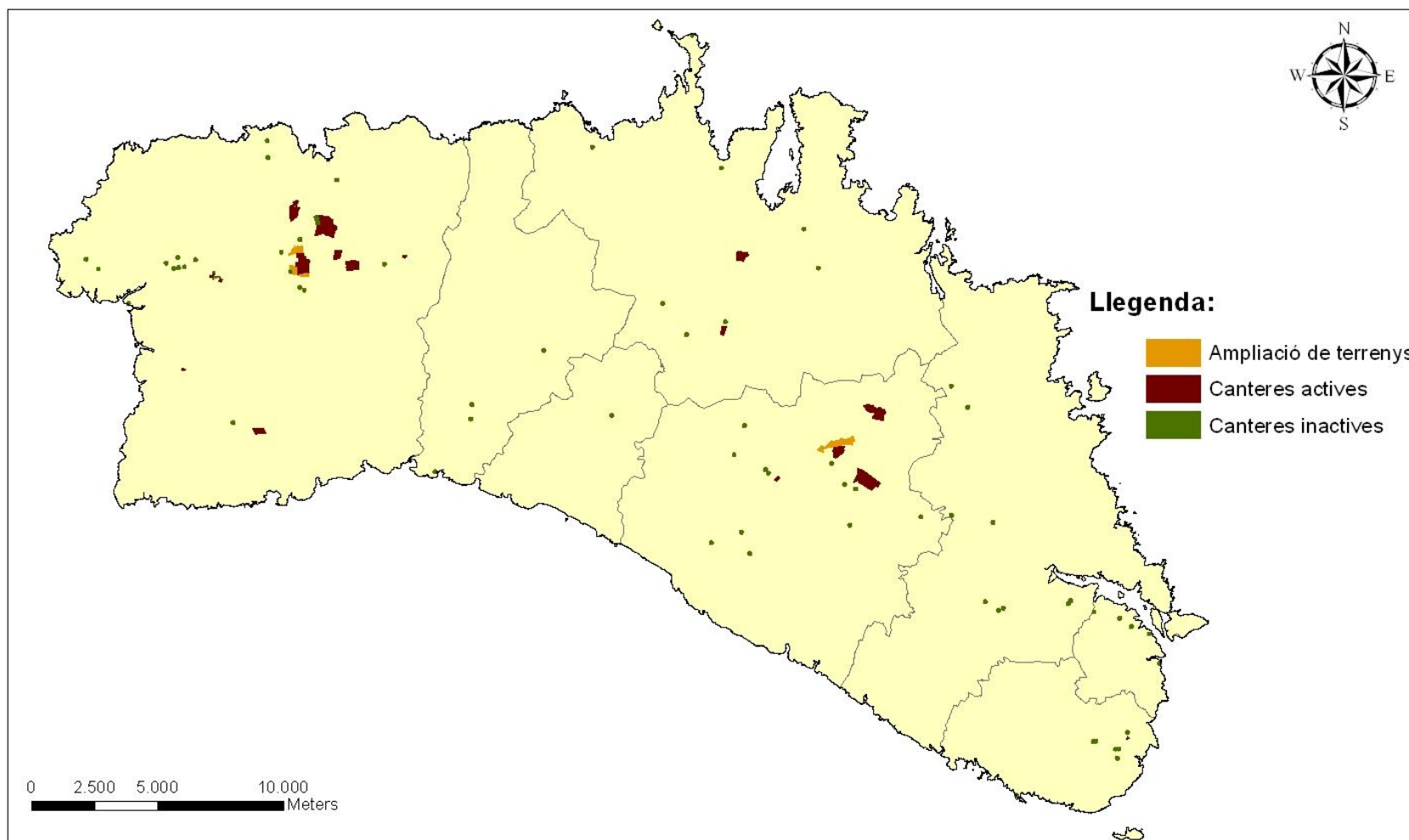
Patrimoni històric



Elaborat per Gekco Consultoria
Font: IDE Menorca
Escala: 1:150.000
Mapa on s'hi representen els punts on es troba el patrimoni històric dividit en límits municipals



Pedreres i graveres



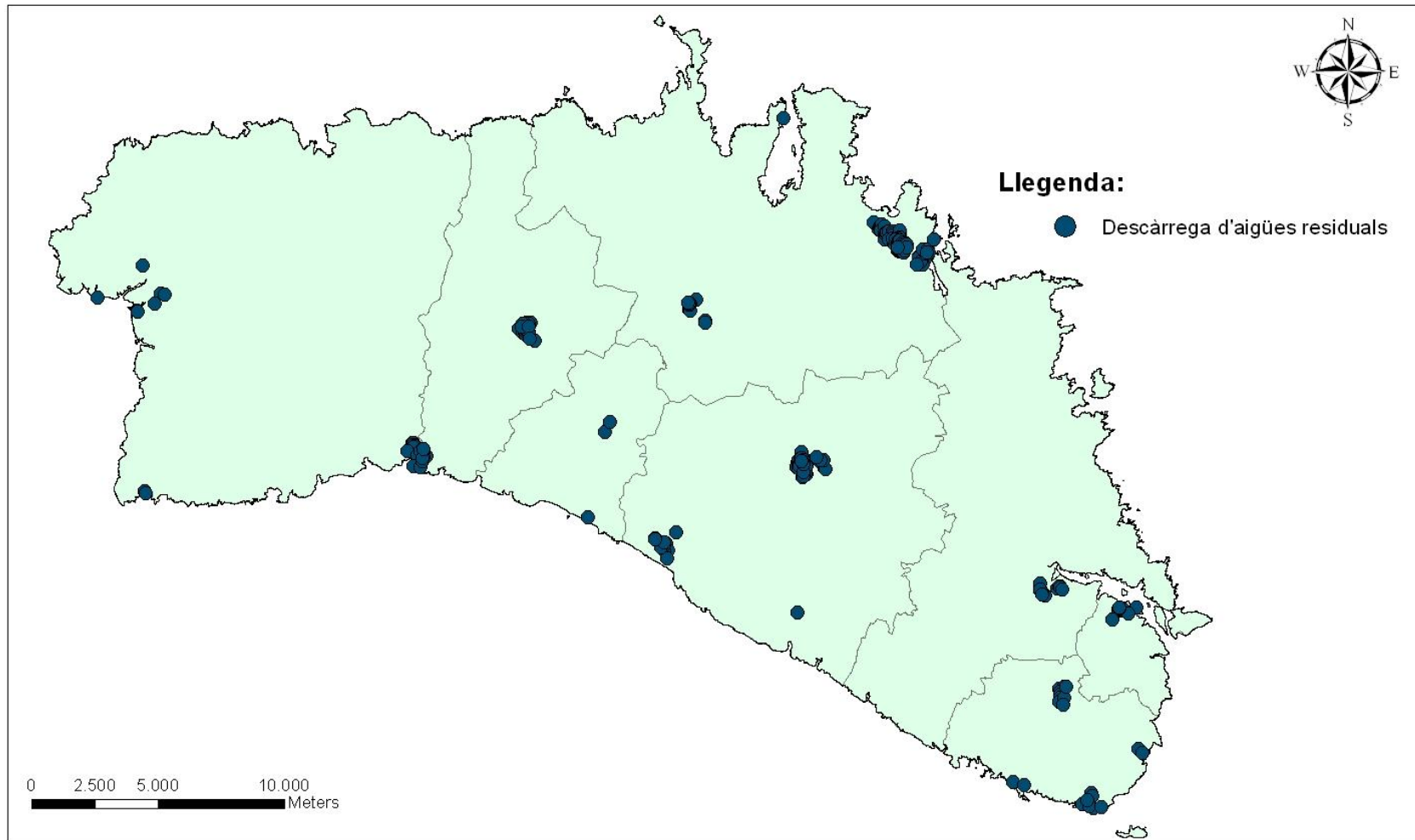
Elaborat per Gekco Consultoria
Font: IDE Menorca
Escala: 1:150.000
Mapa on s'hi representen les pedreres i graveres segons el seu estat d'ús



obsam



Descàrrega d'aigües residuals



Elaborat per Gekco Consultoria
Font: IDE Menorca
Escala: 1:150.000
Mapa on s'hi representen les descàrregues d'aigües residuals per límits municipals



obsam

