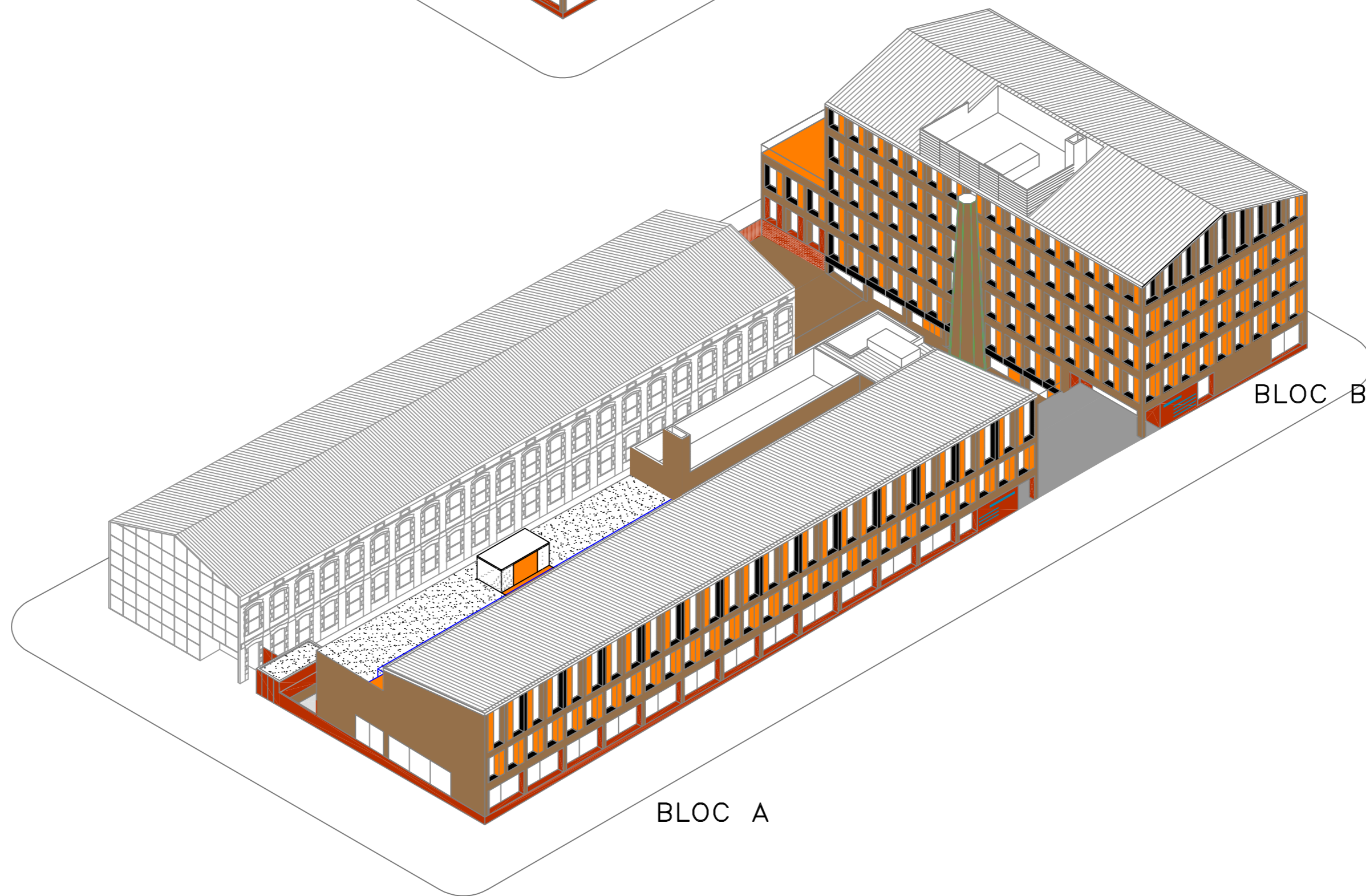


BLOC A

BLOC B



BLOC A

BLOC B

ESTUDI
ECONÒMIC I TÈCNIC
DE TRES SISTEMES
DE CLIMATITZACIÓ

Emplaçament: C/ RAMBLA POBLENOU, N°152-160
Data: Juny del 2006

Població: BARCELONA
Escala:

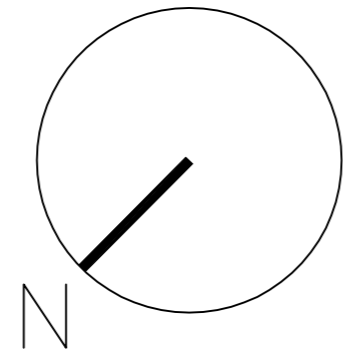
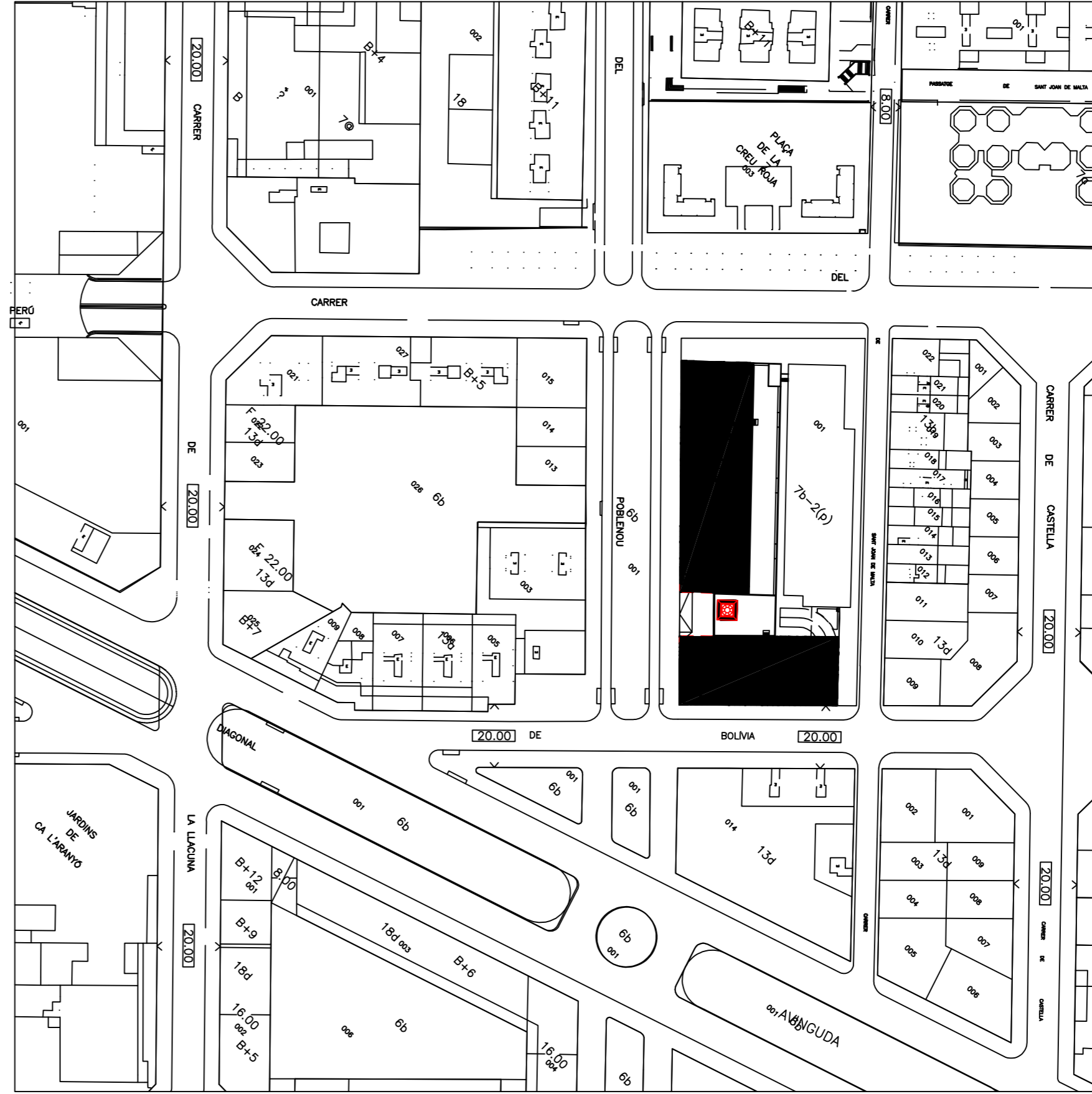
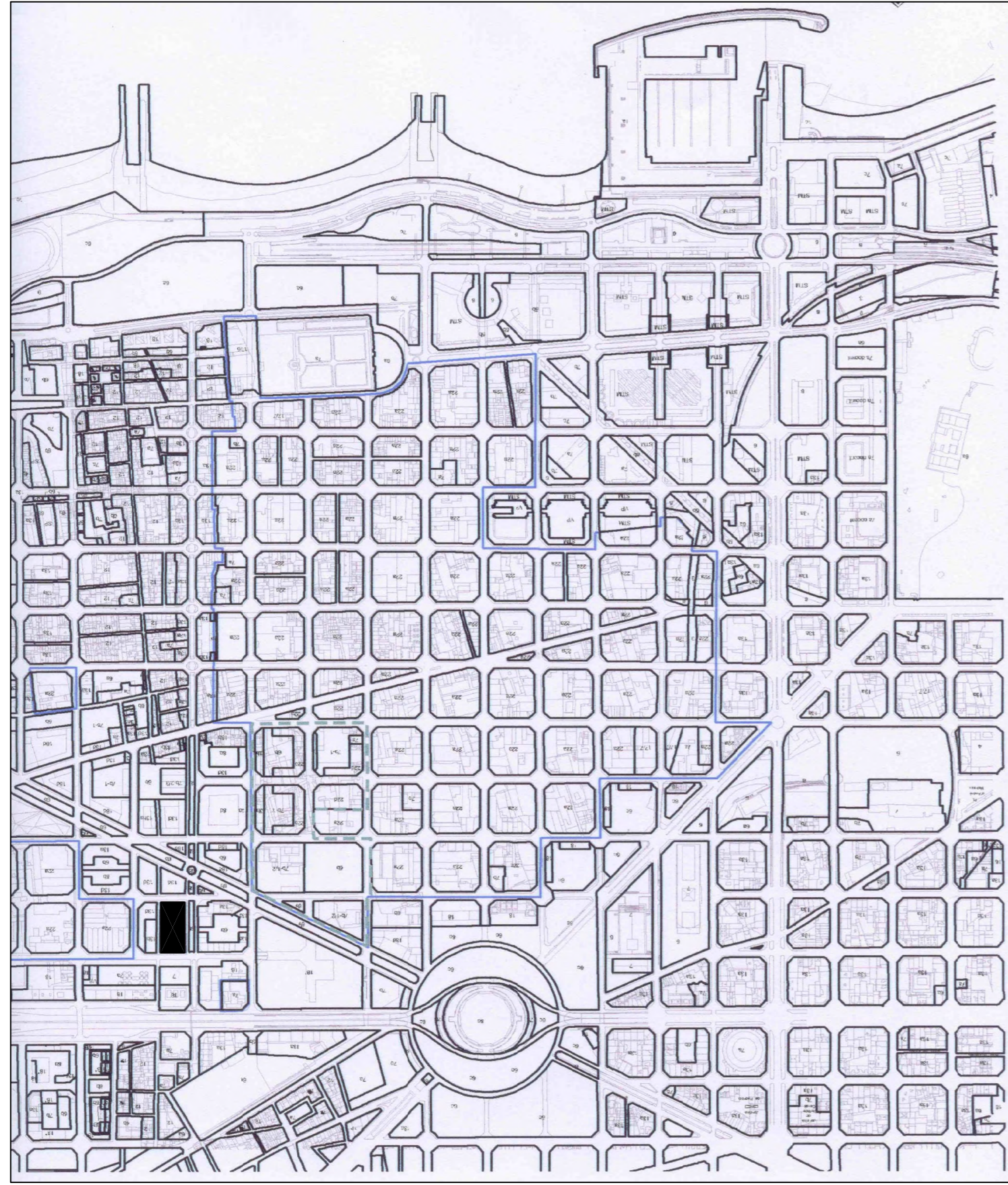
P01 VISTES 3D
BLOC A - BLOC B

Alumne: DAVID ÀVILA BAYÓN
Tutor del projecte: ELENA SEGUÍ ANOLL



ARQUITECTURA
TÈCNICA

DEPARTAMENT
D'ARQUITECTURA
I ENGINYERIA DE
LA CONSTRUCCIÓ



ESTUDI
ECONÒMIC I TÈCNIC
DE TRES SISTEMES
DE CLIMATITZACIÓ

Emplaçament: C/ RAMBLA POBLENOU, N°152-160
Data: Juny del 2006
Escala: 1/10000


Població: BARCELONA

P02 EMPLAÇAMENT
SITUACIÓ

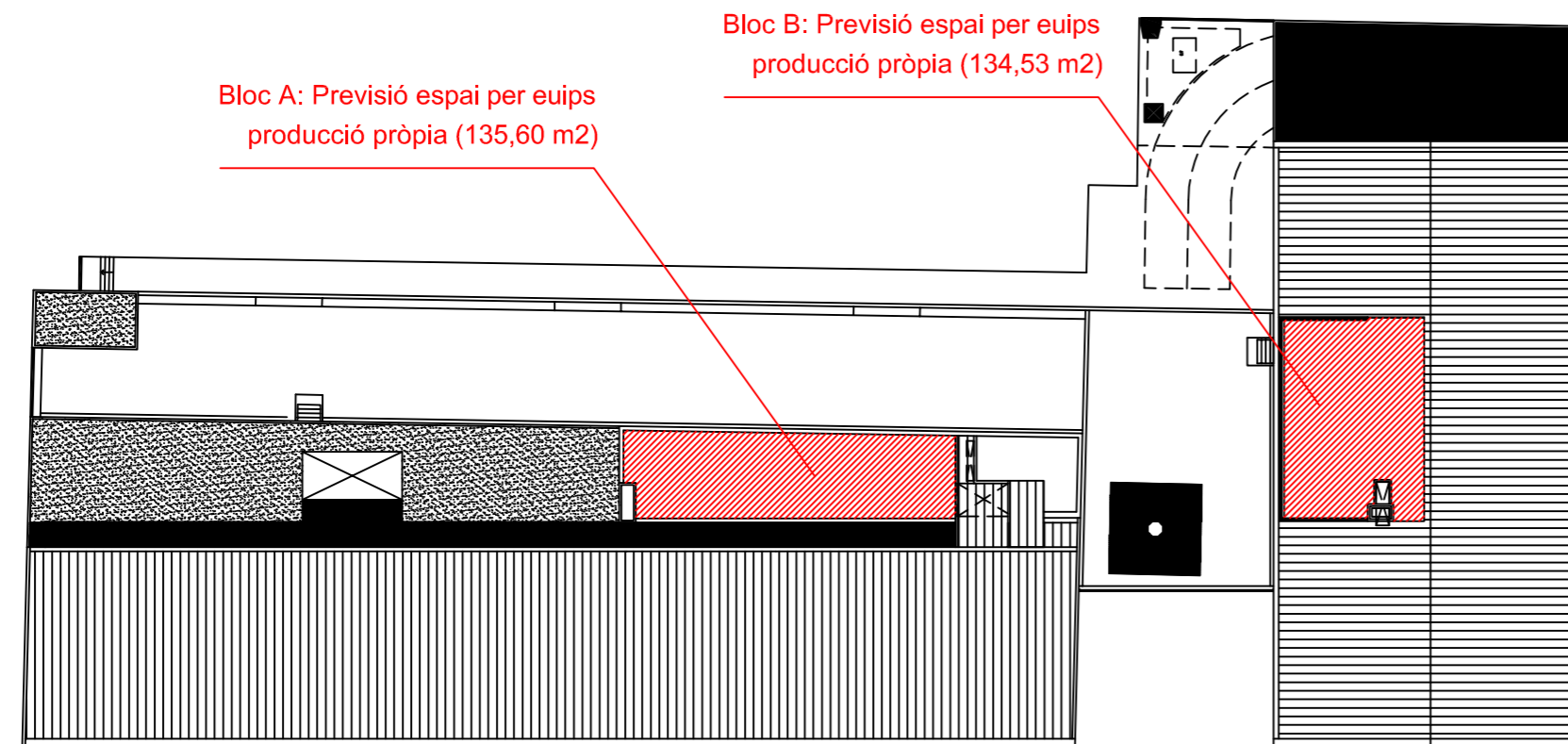
Alumne: DAVID AVILA BAYÓN
Tutor del projecte: ELENA SEGUÍ ANOLL



ARQUITECTURA
TÈCNICA
DEPARTAMENT
D'ARQUITECTURA
I ENGINYERIA DE
LA CONSTRUCCIÓ

 Previsió espai per producció pròpia (Coberta)

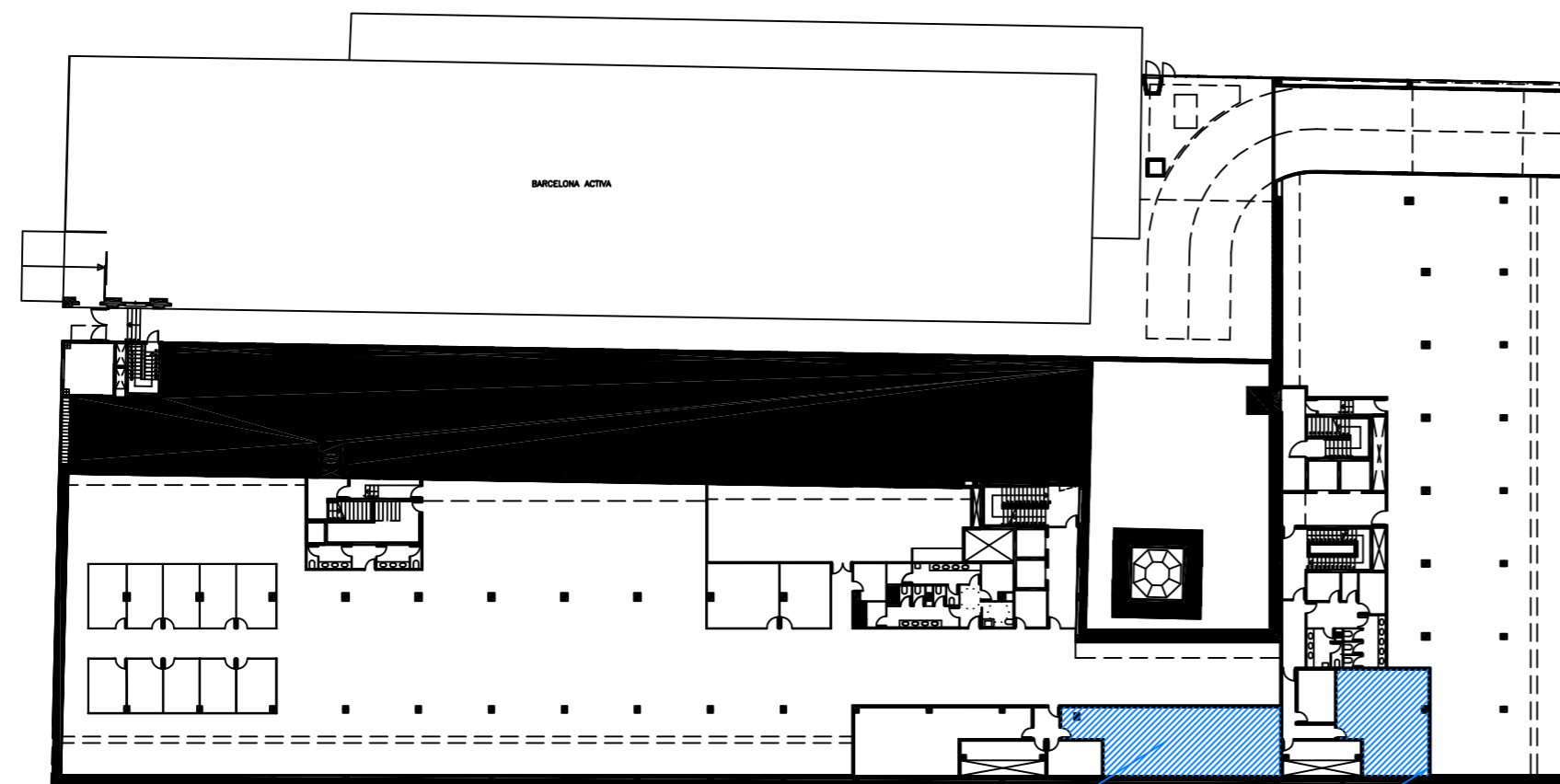
 Previsió espai per Districlima (Soterrani)



Planta Coberta

Bloc A: Previsió espai per eips producció pròpia (135,60 m²)

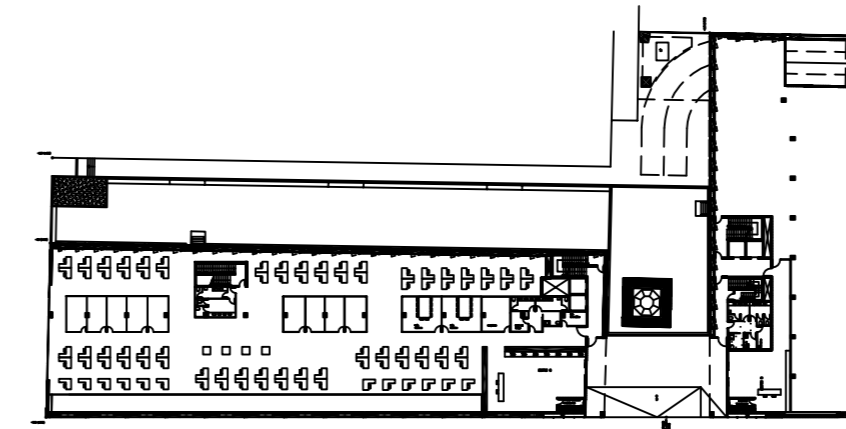
Bloc B: Previsió espai per eips producció pròpia (134,53 m²)



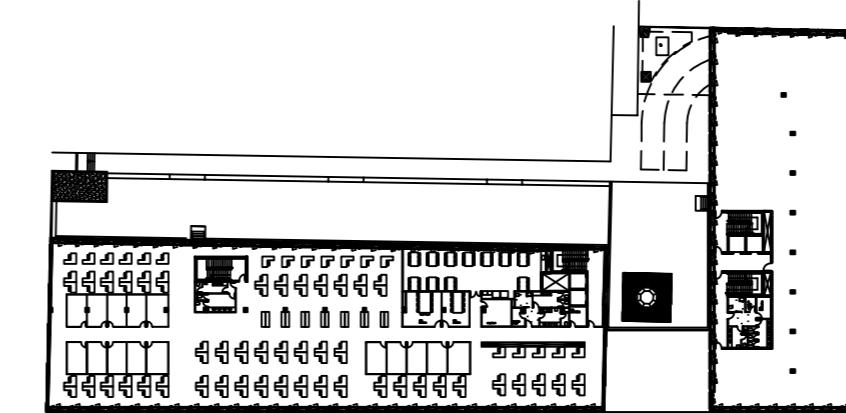
Planta Soterrani

Bloc A: Previsió espai per eips producció externa (68,43 m²)

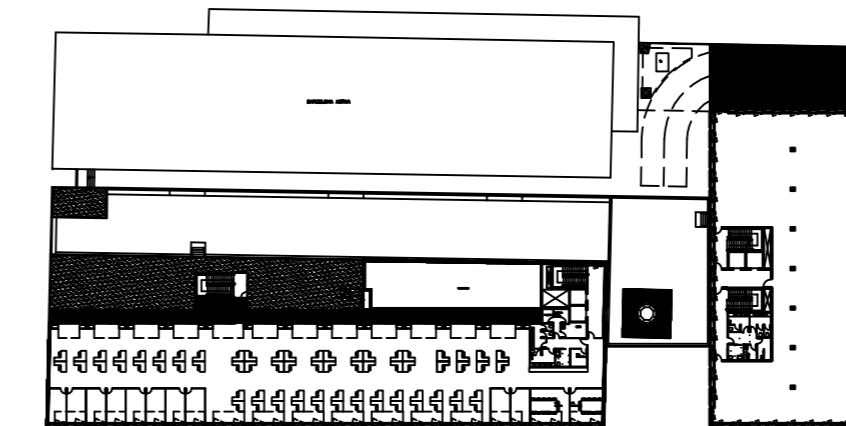
Bloc A: Previsió espai per eips producció externa (45,12 m²)



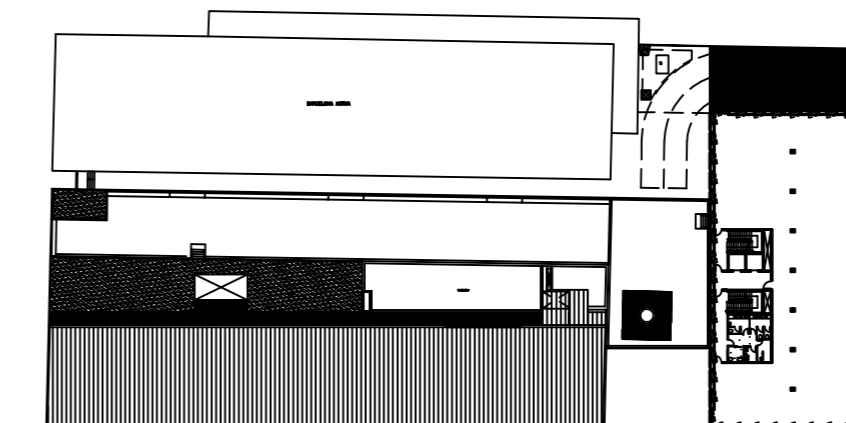
Planta Baixa



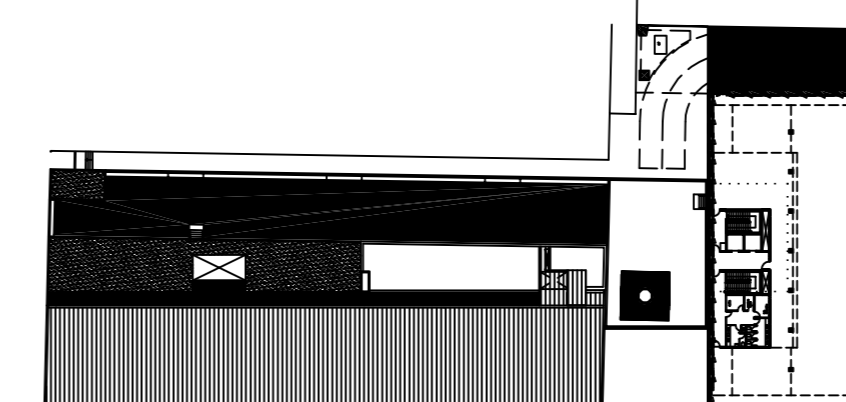
Planta Primera



Planta Segona



Planta Tercera



Planta Quarta

Planta Baixa

Bloc A	
Superfície Construïda Total	1526 m ²
Superfície Construïda Porxo	27,5 m ²
Superfície Útil	1210,5 m ²
Superfície Útil Serveis i Comunicacions	134,4 m ²
Bloc B	
Superfície Construïda Total	1015 m ²
Superfície Construïda Rampa	81,5 m ²
Superfície Construïda Porxo	25,1 m ²
Superfície Útil	598,7 m ²
Superfície Útil Serveis i Comunicacions	195,9 m ²
Superfície Útil Rampa	72,3 m ²
Superfície Construïda Total A + B	2541 m ²

Planta Primera

Bloc A	
Superfície Construïda Total	1657,4 m ²
Superfície Útil	1378,2 m ²
Superfície Útil Serveis i Comunicacions	124,9 m ²
Bloc B	
Superfície Construïda Total	1113,9 m ²
Superfície Útil	878,2 m ²
Superfície Útil Serveis i Comunicacions	105,7 m ²
Superfície Construïda Total A + B	2771,3 m ²

Planta Segona

Bloc A	
Superfície Construïda Total	1097 m ²
Superfície Útil	898,7 m ²
Superfície Útil Serveis i Comunicacions	81,7 m ²
Bloc B	
Superfície Construïda Total	931,9 m ²
Superfície Útil	711,5 m ²
Superfície Útil Serveis i Comunicacions	102,5 m ²
Superfície Construïda Total A + B	2028,9 m ²

Planta Tercera

Bloc B	
Superfície Construïda Total	931,9 m ²
Superfície Útil	711,5 m ²
Superfície Útil Serveis i Comunicacions	102,5 m ²

Planta Quarta

Bloc B	
Superfície Construïda Total	931,9 m ²
Superfície Útil	707,4 m ²
Superfície Útil Serveis i Comunicacions	105,9 m ²

ESTUDI
ECONÒMIC I TÈCNIC
DE TRES SISTEMES
DE CLIMATITZACIÓ

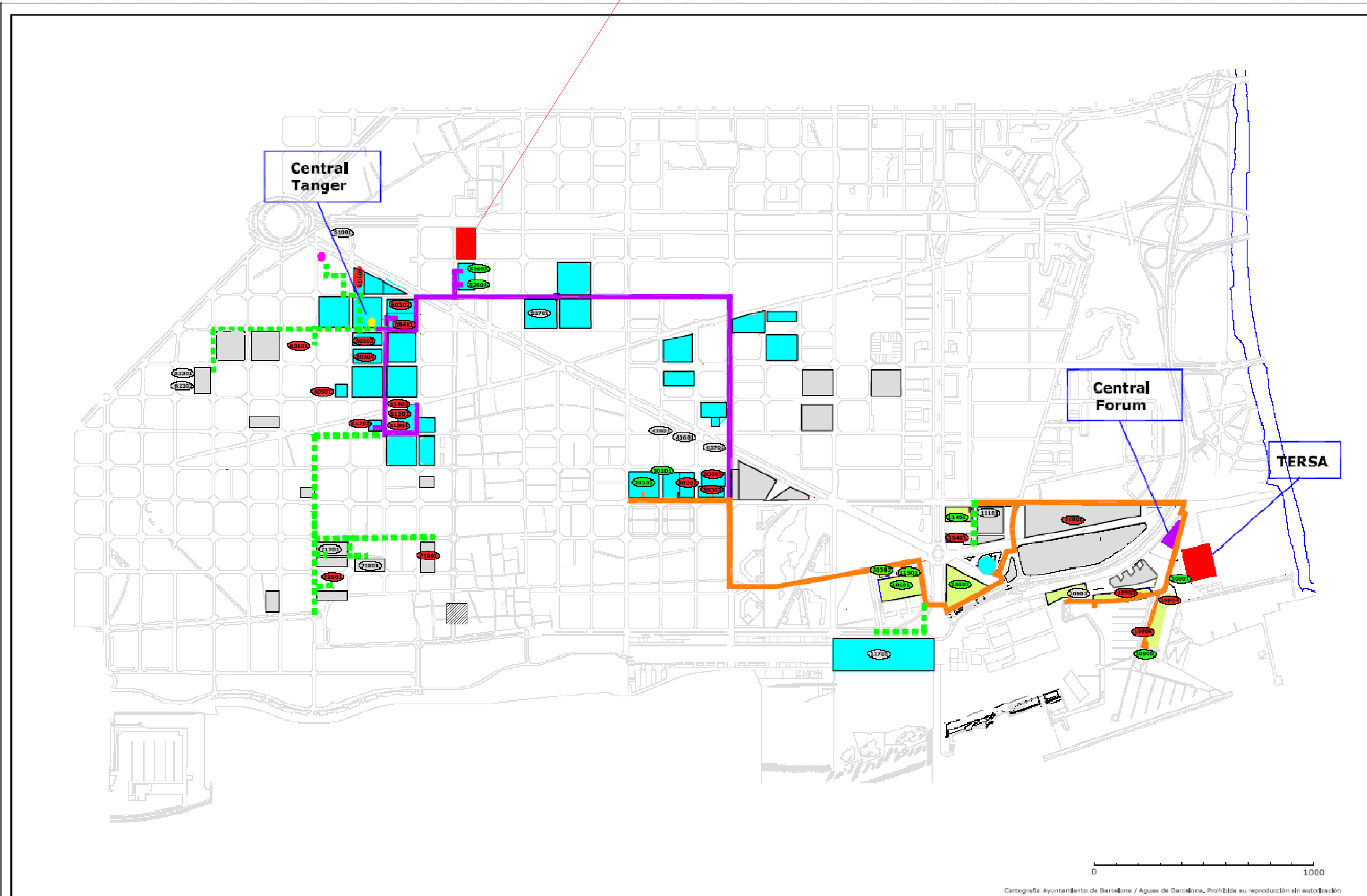
Emplaçament: C/ RAMBLA POBLENOÛ, N°152-160
Data: Juny del 2006

Població: BARCELONA
Escala: 1:250 i 1:500

P03 PLANTES - PREVISIÓ MAQUINÀRIA
BLOC A - BLOC B

Tutor del projecte: ELENA SEGUÍ ANOLL
Alumne: DAVID ÀVILA BAYÓN

EDIFICI OBJECTE DEL CAS PRÀCTIC



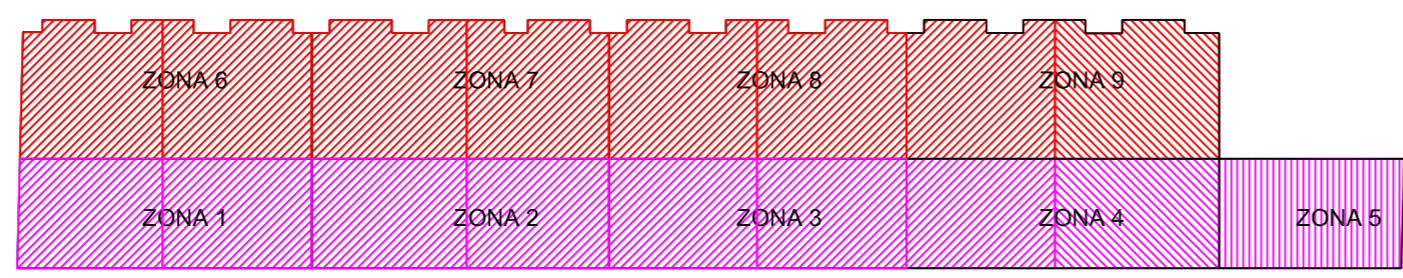
ESTUDI
ECONÒMIC I TÈCNIC
DE TRES SISTEMES
DE CLIMATITZACIÓ

Emplaçament: C/ RAMBLA POBLENOU, N°152-160
 Data: Juny del 2006
 Població: BARCELONA
 Escala: 1:1000
 D01 XARXA DISTRICLIMA
 Alumne: DAVID ÀVILA BAYÓN
 Tutor del projecte: ELENA SEGUÍ ANOLL

En servicio		En negociaciones		Red en funcionamiento	
Previsiones de conexión		Otros Contactos		Red en Proyecto	
				Red en Realización	



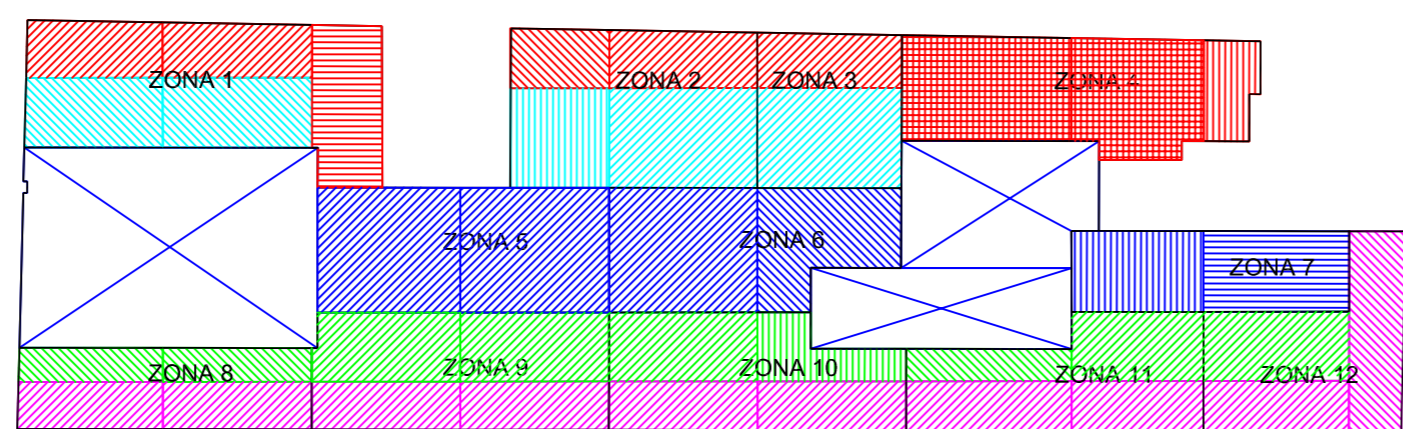
Cartografía Ayuntamiento de Barcelona / Aguas de Barcelona. Prohibida su reproducción sin autorización



PLANTA SEGONA

LLEGENDA ZONES CLIMA PLANTA SEGONA

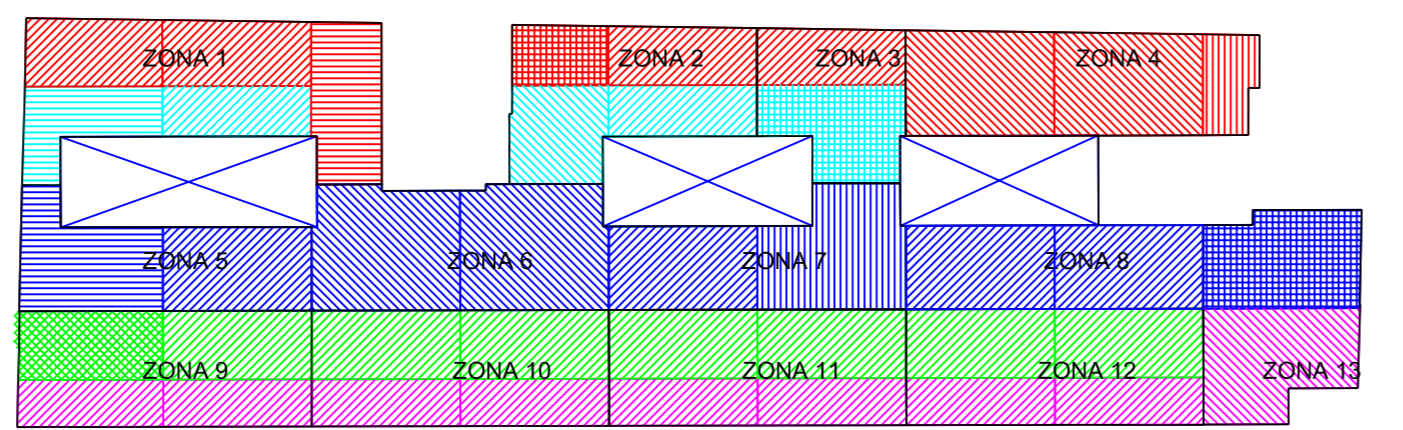
	FNE 1.
	FNE 2.
	FSO 1.
	FSO 2.
	FSO 3.



PLANTA PRIMERA

LLEGENDA ZONES CLIMA PLANTA PRIMERA

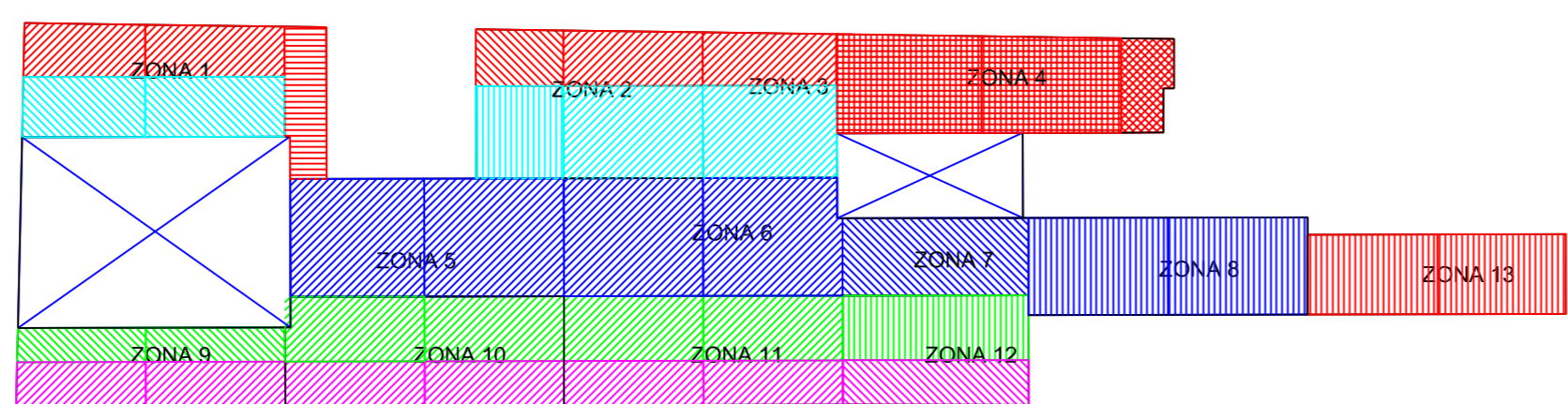
	FNE 1.		INT 3.
	FNE 2.		INT 4.
	FNE 3.		INT 5.
	FNE 4.		INT 6.
	FNE 5.		SO 1.
	NE 1.		SO 2.
	NE 2.		SO 3.
	NE 3.		FSO 1.
	INT 1.		FSO 2.
	INT 2.		



PLANTA BAIXA

LLEGENDA ZONES CLIMA PLANTA BAIXA

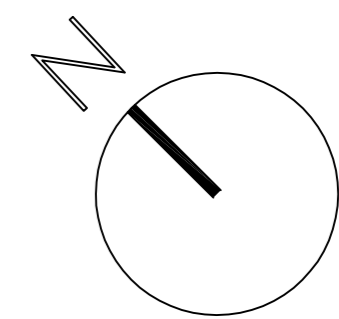
	FNE 1.		INT 1.
	FNE 2.		INT 2.
	FNE 3.		INT 3.
	FNE 4.		INT 4.
	FNE 5.		INT 5.
	FNO 1.		INT 6.
	FNO 2.		SO 1.
	FNO 3.		SO 2.
	FSE 1.		SO 3.
	NE 1.		FSO 1.
	NE 2.		FSO 2.
	NE 3.		



PLANTA SOTERRANI

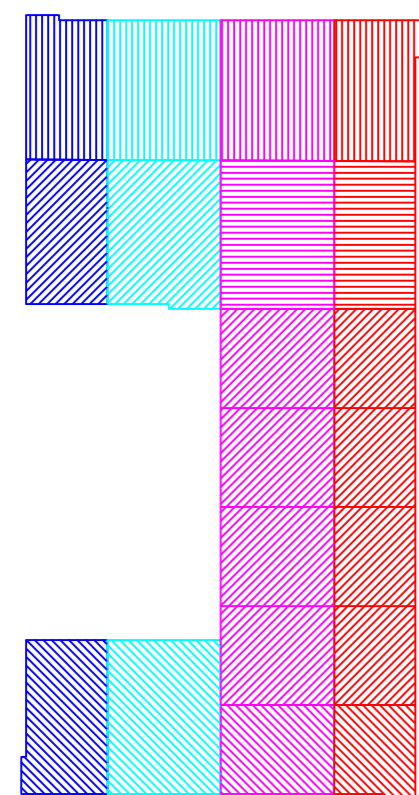
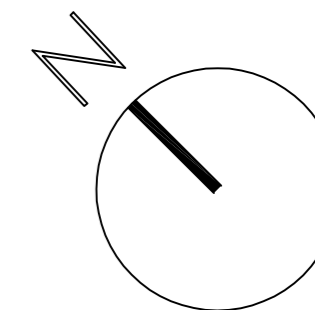
LLEGENDA ZONES CLIMA PLANTA SOTERRANI

	FNE 1.		INT 1.
	FNE 2.		INT 2.
	FNE 3.		INT 3.
	FNE 4.		INT 4.
	FNE 5.		INT 5.
	FNE 6.		SO 1.
	NE 1.		SO 2.
	NE 2.		SO 3.
	NE 3.		FSO 1.
			FSO 2.

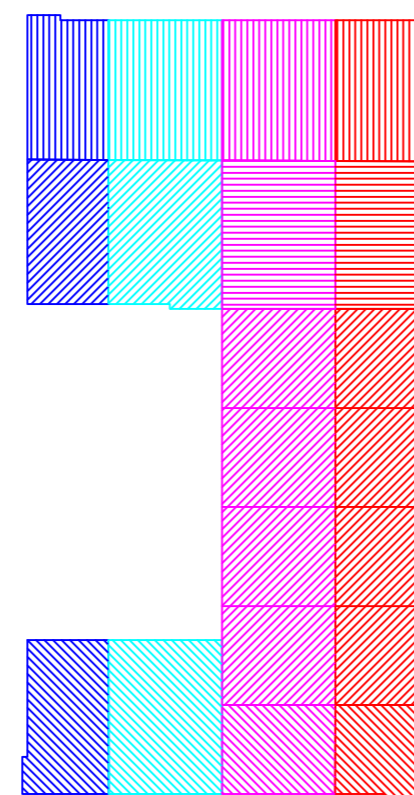
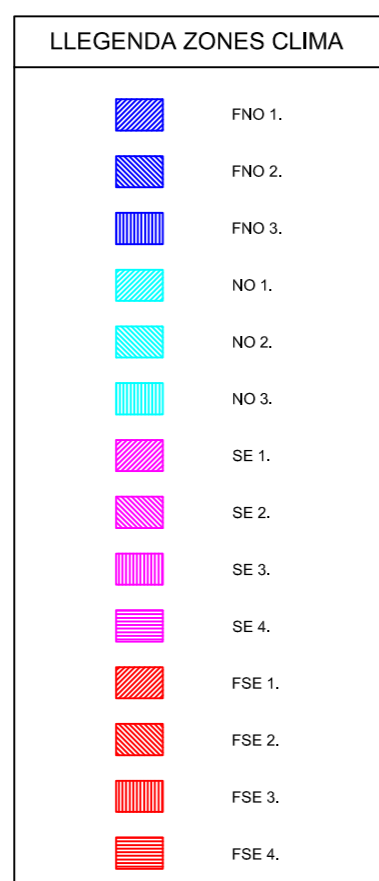


ESTUDI
ECONÒMIC I TÈCNIC
DE TRES SISTEMES
DE CLIMATITZACIÓ

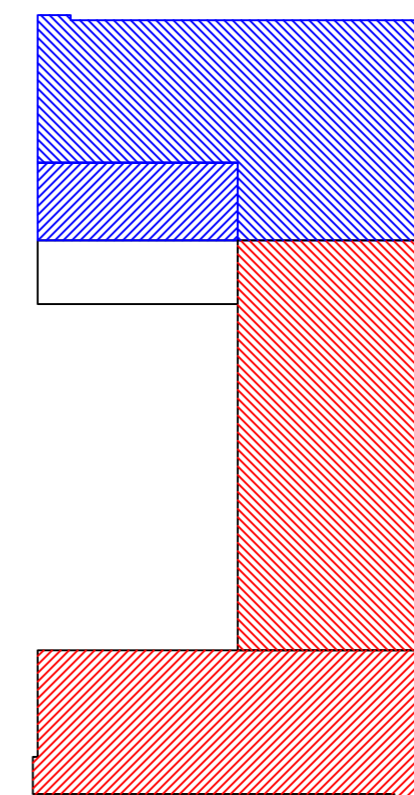
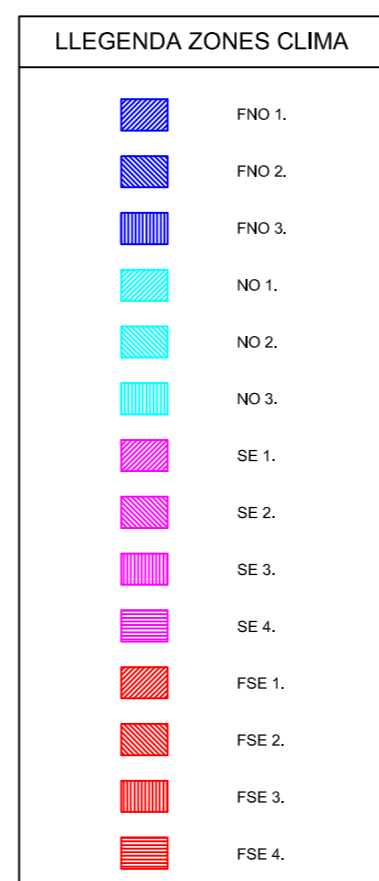
Emplaçament: C/ RAMBLA POBLENOU, N°152-160
 Data: Juny del 2006
 Població: BARCELONA
 Escala: 1:200
 PZO1 PLÀNOL ZONES CÀLCUL - BLOC A
 CLIMATITZACIÓ
 Alumne: DAVID ÀVILA BAYÓN
 Tutor del projecte: ELENA SEGUÍ ANOLL



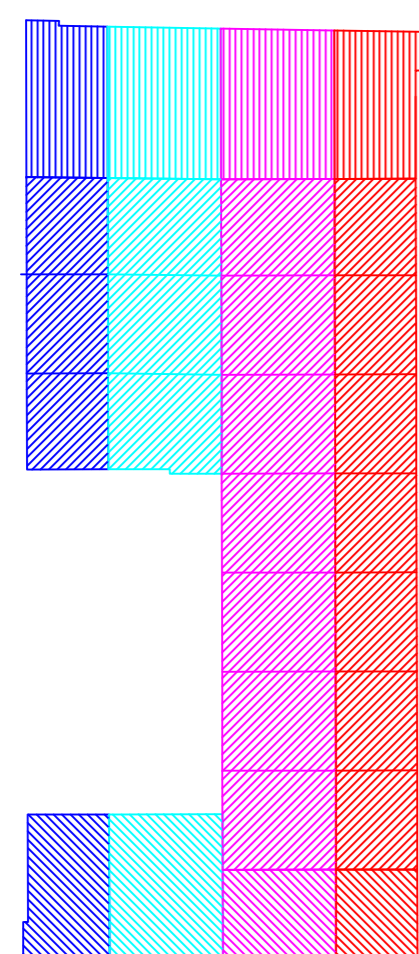
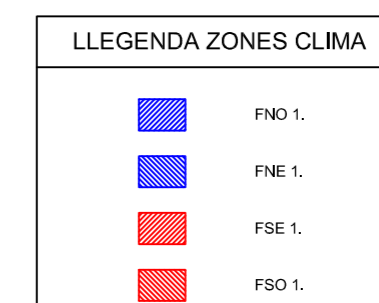
PLANTA SEGONA



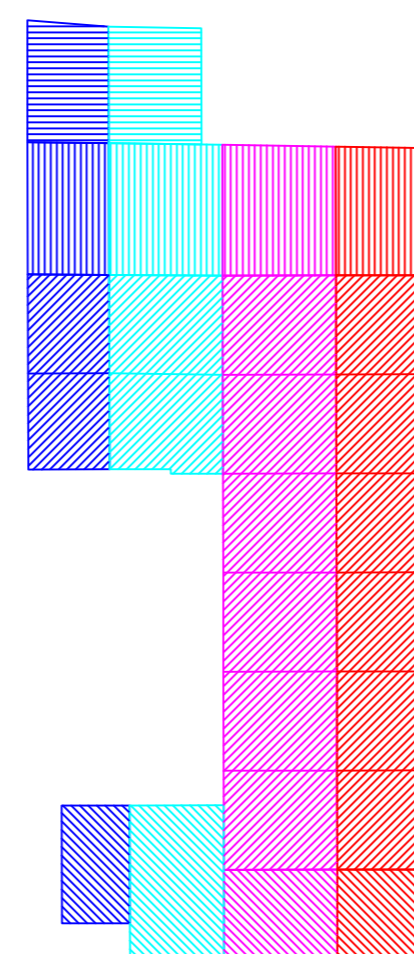
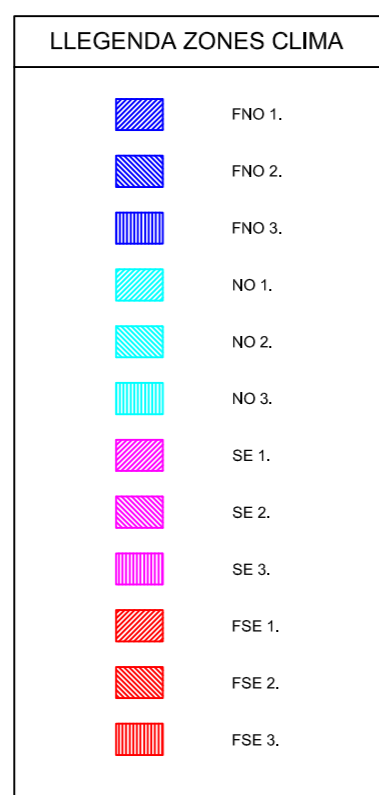
PLANTA TERCERA



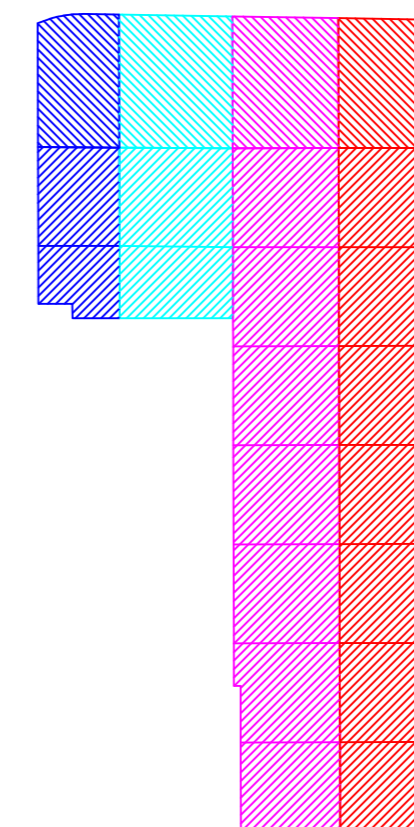
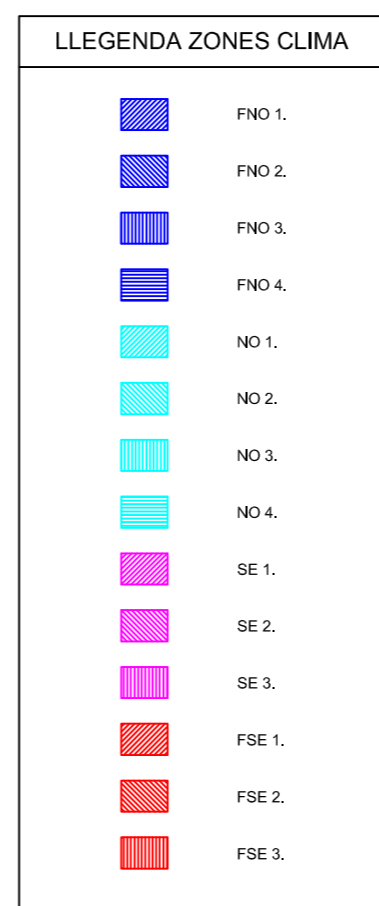
PLANTA QUARTA



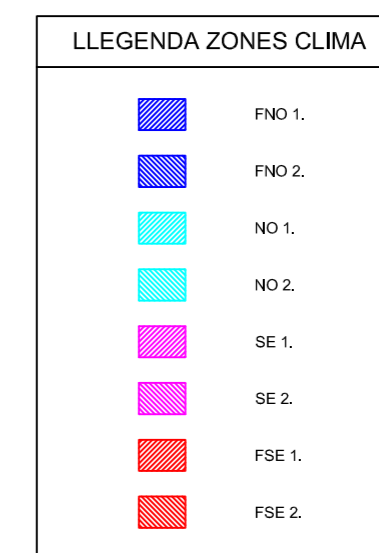
PLANTA PRIMERA



PLANTA BAIXA



PLANTA SOTERRANI



ESTUDI
ECONÒMIC I TÈCNIC
DE TRES SISTEMES
DE CLIMATITZACIÓ

Emplaçament: C/ RAMBLA POBLENOU, N°152-160 Data: Juny del 2006

Població: BARCELONA Escala: 1:200

PZO PLÀNOL ZONES CÀLCUL - BLOC B
CLIMATITZACIÓ

Alumne: DAVID ÀVILA BAYÓN Tutor del projecte: ELENA SEGUI ANOLL



ARQUITECTURA
TÈCNICA

DEPARTAMENT
D'ARQUITECTURA
I ENGINYERIA DE
LA CONSTRUCCIÓ