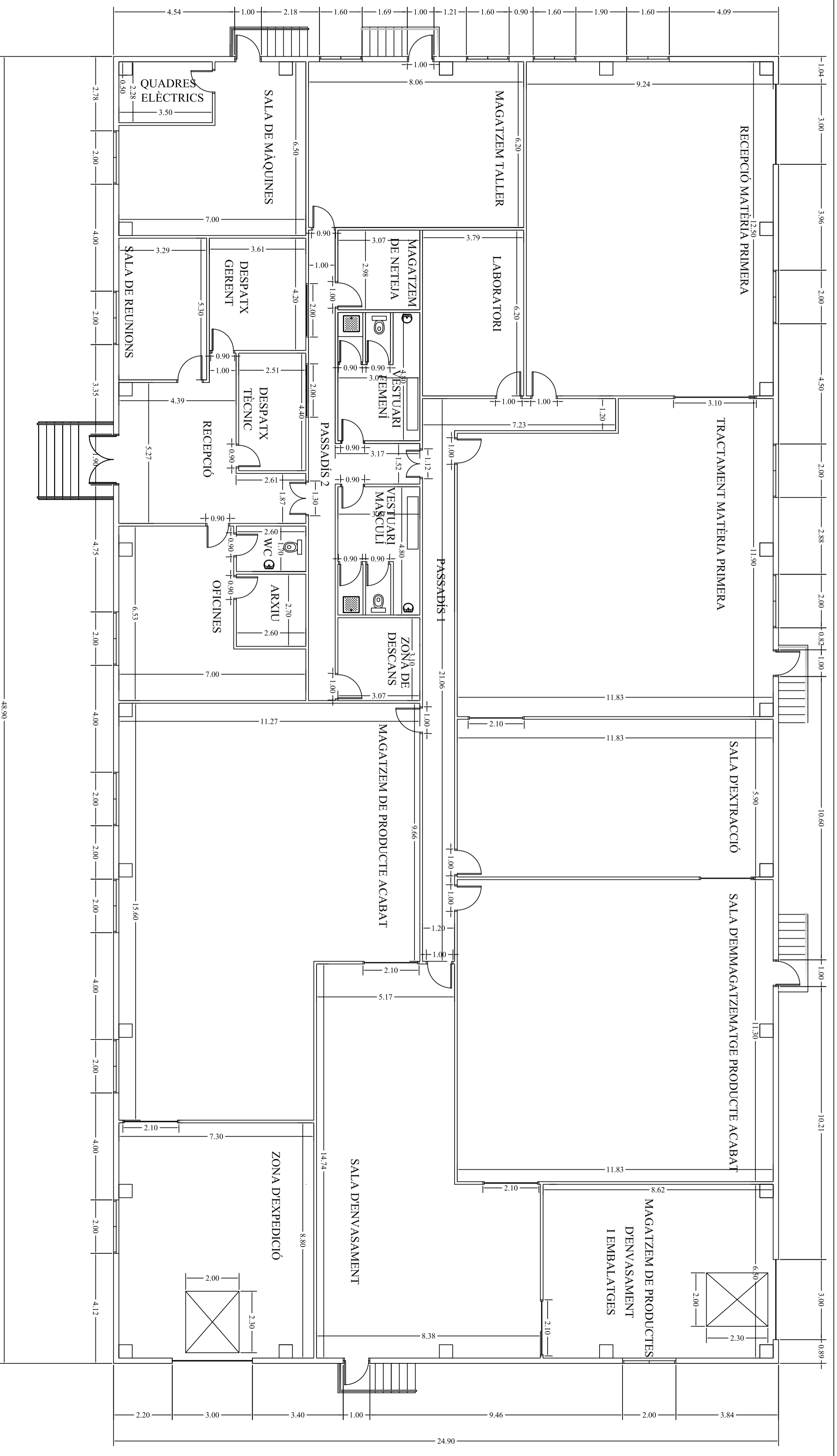


H P III

**Projecte de construcció d'un trull d'oli**  
ubicat al terme municipal de Ventalló (Alt Empordà)

Plànol: nº 1	Emplaçament	 <b>E.P.S.</b> Enginyeria Tècnica Agrícola ESPECIALITAT D'INDÚSTRIES AGRÀRIES I ALIMENTÀRIES
Escala: E / 1:200	Alumne: Miquel Riera	
Data: Setembre 2011	i Casellas	



DEPENDÈNCIES	m <sup>2</sup>	DEPENDÈNCIES	m <sup>2</sup>	DEPENDÈNCIES	m <sup>2</sup>
Recepció de MP	115,5	Sala de reunions	17,45	Recepció	28
Magatzem-taller	49,97	Arxiu	7,02	Passadís	32,5
Sala de màquines	37,52	Mg.pr. neteja	9,15		
Sala tractament MP	132,94	Vestuari femení	14,75		
Sala d'extracció	69,80	Vestuari masculí	14,75		
Sala d'emmagatzematge	133,68	Zona de descans	9,5		
Mg. de pr. d'envasament	56,03	Despatx gerent	15,16		
Sala d'envasament	97,07	Despatx tècnic	11,05		
Mg. de producte acabat	152,23	Lavabo	4,42		
Zona d'expedició	64,24	Oficines	34,27		
Laboratori	23,50	Quadres elèctrics	7,98		

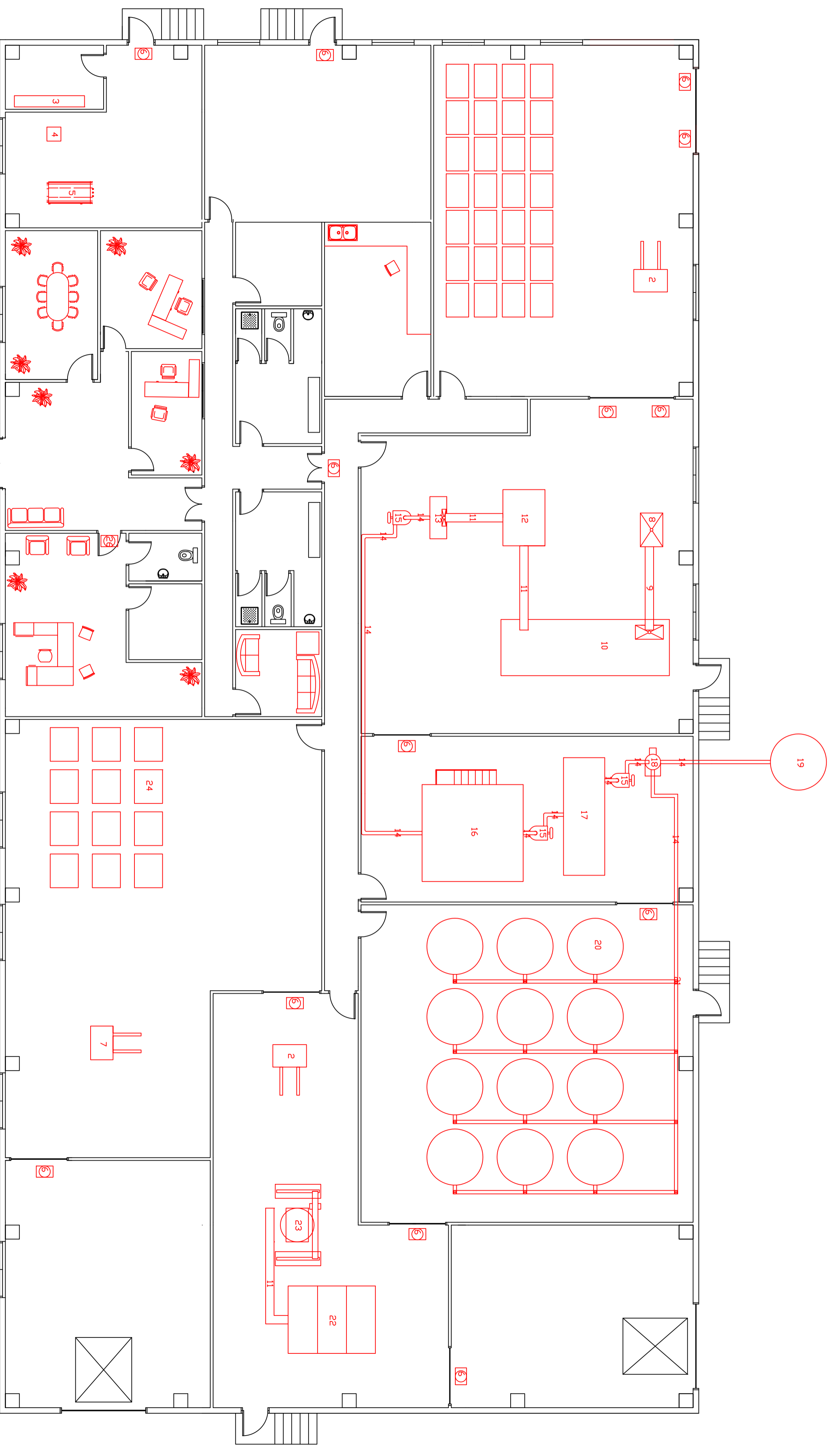
**Projecte de construcció d'un trull d'oli ubicat al terme municipal de Ventalló (Alt Empordà)**

Plànol: n° 2  
Distribució i Cotes

Escala: E / 1:100  
Alumne: Miquel Riera i Casellas

Data: Juny 2011

**E.P.S.**  
Enginyeria Tècnica Agrícola Especialitzat en Indústries Agràries i Alimentàries

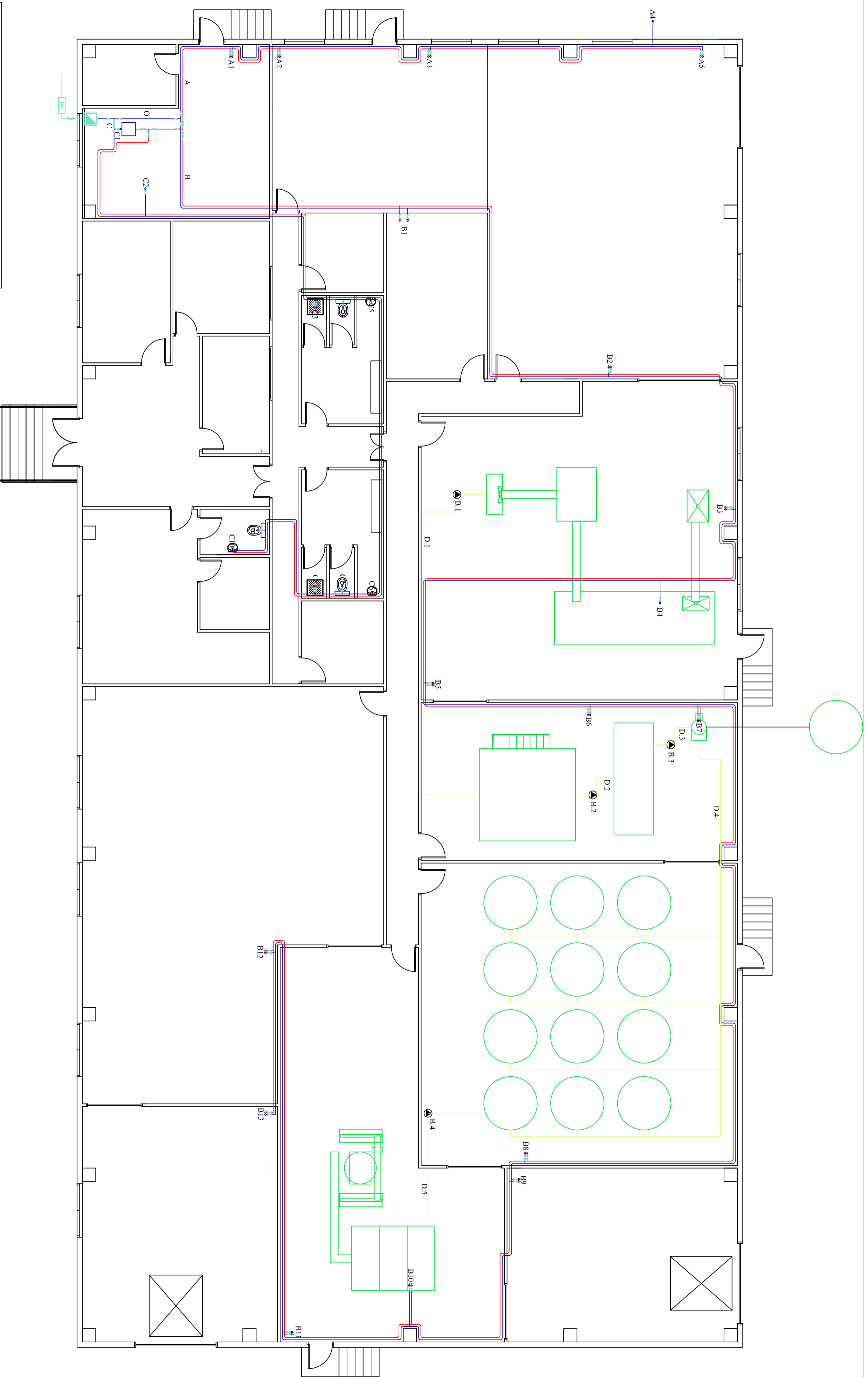


- | MAQUINÀRIA                |  |
|---------------------------|--|
| 1. Palet                  | 14. Tub d'açer inoxidable                |
| 2. Toro elèctric          | 15. Bomba hidràulica                     |
| 3. Quadre elèctric        | 16. Batidora                             |
| 4. Escalfador elèctric    | 17. Centrifuga Horizontal                |
| 5. Caldera                | 18. Centrifuga Vertical                  |
| 6. Aparell matainsectes   | 19. Dipòsit emmag. oleassa               |
| 7. Transpalet hidràulic   | 20. Dipòsit emmag. oli oliva             |
| 8. Toba d'açer inoxidable | 21. Vàlvula de Globo                     |
| 9. Cinta transportadora   | 22. Envasadora/Enquetadora/Encaixonadora |
| 10. Neiejadora/Rentadora  | 23. Paletitzador                         |
| 11. Cinta transportadora  | 24. Palet                                |
| 12. Pesadora              |  |
| 13. Moll de marrells      |  |

**Projecte de construcció d'un trull d'oli ubicat al terme municipal de Ventalló (Alt Empordà)**

Plànol: nº 3	Funcionalitats	
Escala: E / 1:100	Alumne: Miquel Riera i Casellas	
Data: Setembre 2011		<b>E.P.S.</b> Enginyeria Tècnica Agrícola ESPECIALITAT INDUSTRIES AGRÀRIES I ALIMENTÀRIES



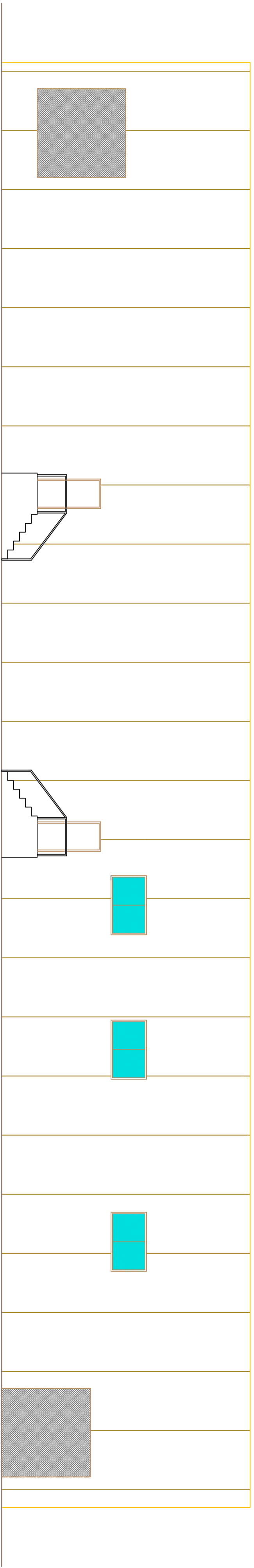


**INSTAL·LACIÓ DAIGUA**

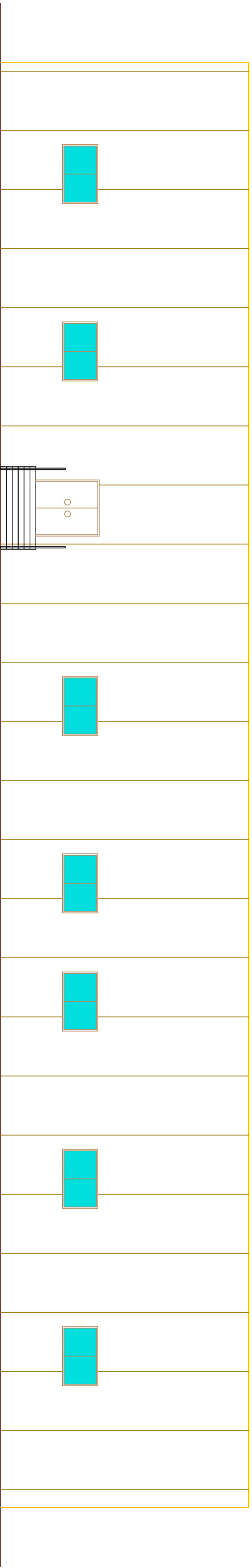
- Canalització d'aigua freda d'acer galvanitzat
- Canalització d'aigua calenta d'acer galvanitzat
- Clau de pas
- Aixeta alimentació aigua freda
- Aixeta alimentació aigua calenta
- Rentamans
- Comptador d'aigua
- Clau general de pas
- Conducció d'oli
- Conducció de l'oleassa

**Projecte de construcció d'un trull d'oli ubicat al terme municipal de Ventalló (Alt Empordà)**

Plànol: nº 5	Instal·lació de Transports de Fluids	 <b>E.P.S</b> UdC Enginyeria Tècnica Agrícola ESPECIALITAT INDUSTRIALS AGRÀRIES I ALIMENTÀRIES
Escala: E / I : 100	Alumne: Miquel Riera i Casellas	
Data: Setembre 2011		



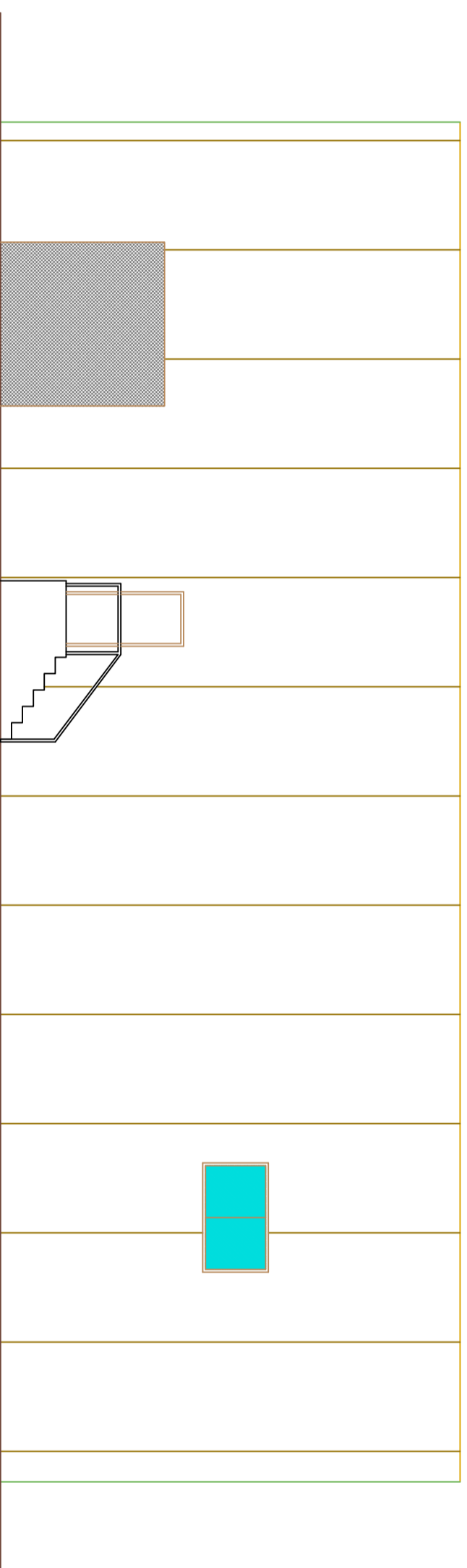
Façana Nord



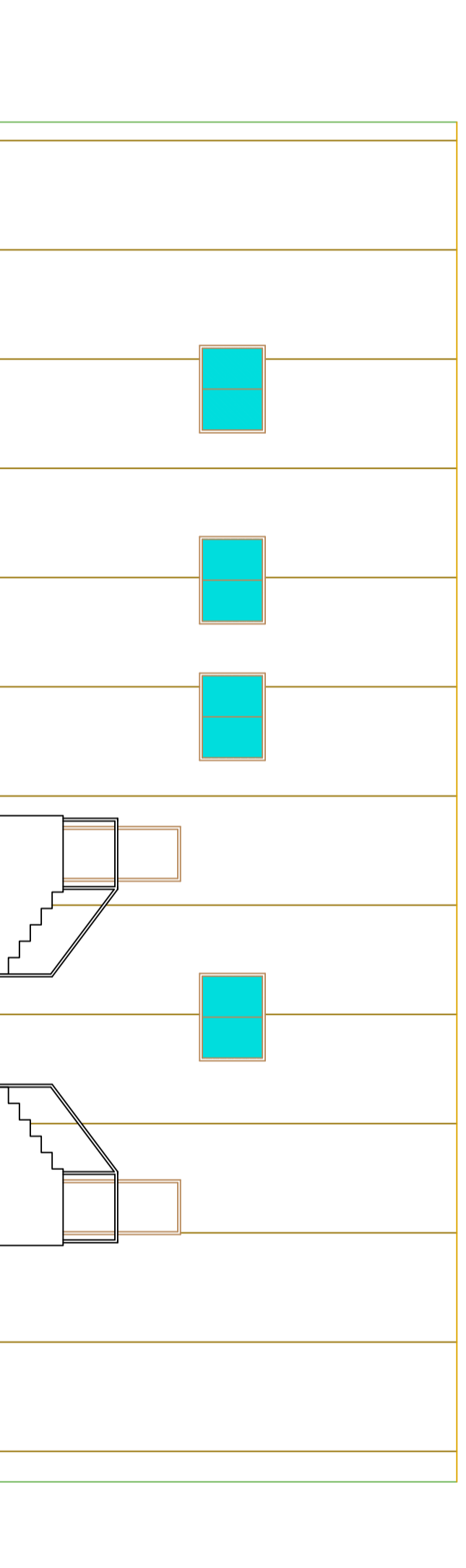
Façana Sud

**Projecte de construcció d'un trull d'oli**  
 ubicat al terme municipal de Ventalló (Alt Empordà)

Plànol: nº 6	Façana Nord i Sud	 <b>E.P.S</b>
Alumne: Miquel Riera i Casellas	Enginyeria Tècnica Agrícola ESPECIALITAT INDÚSTRIES AGRÀRIES I ALIMENTÀRIES	
Escala: E / 1:100		
Data: Setembre 2011		



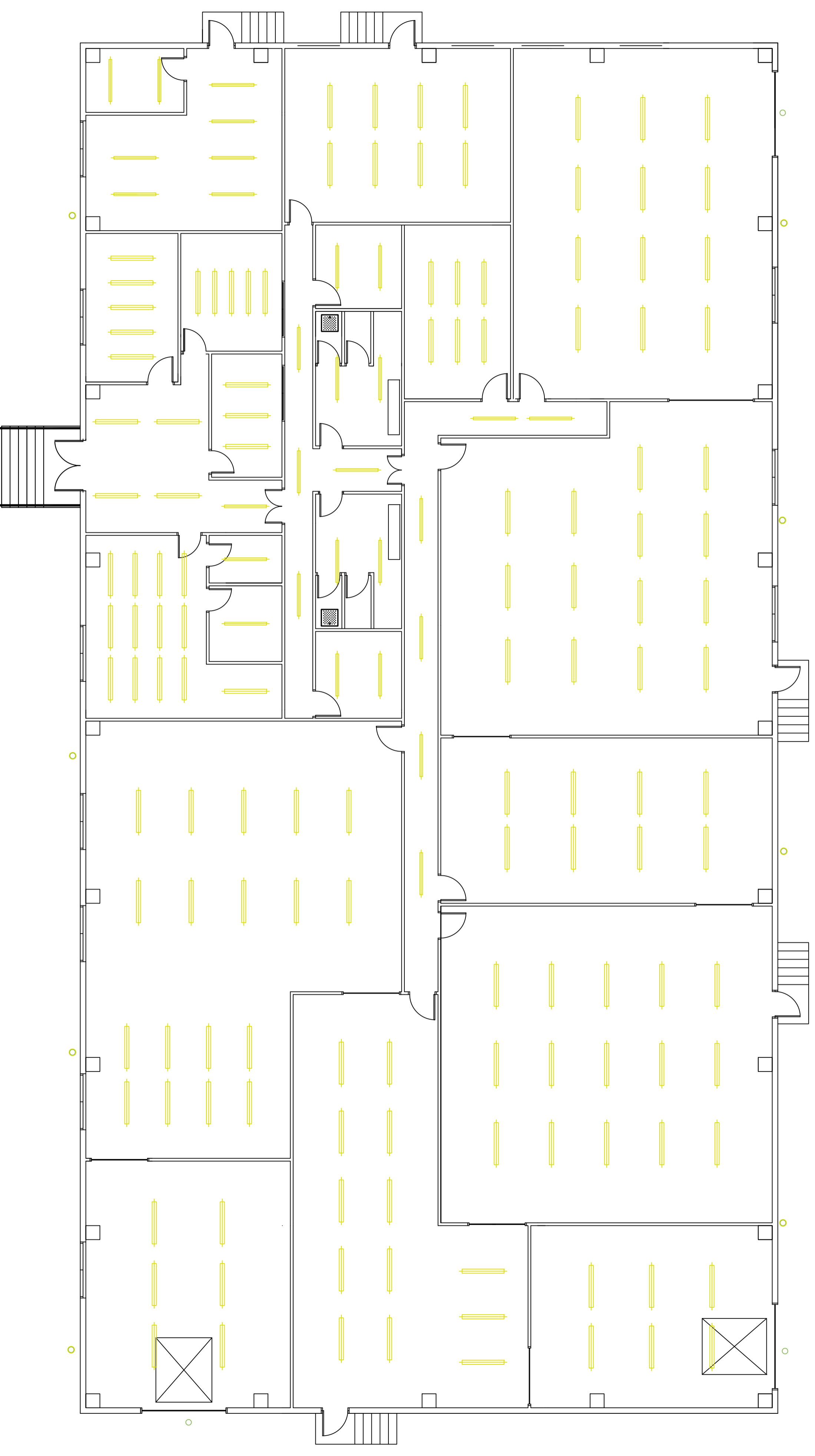
Façana Est



Façana Oest

**Projecte de construcció d'un trull d'oli ubicat al terme municipal de Ventalló (Alt Empordà)**

Plànol: nº 7	Façana Est i Oest	 <b>E.P.S</b> UdG Enginyeria Tècnica Agrícola ESPECIALITAT INDÚSTRIES AGRÀRIES I ALIMENTÀRIES
Escala: E / I : 100	Alumne: Miquel Riera i Casellas	
Data: Setembre 2011		



LÍNIA MONOFÀSICA D'ENLLUMENAT

ENLLUMENAT INTERIOR

-  Fluorescent de 65w amb difusor de 1500 x 100 mm
-  Fluorescent de 130w amb difusor de 1500 x 150 mm

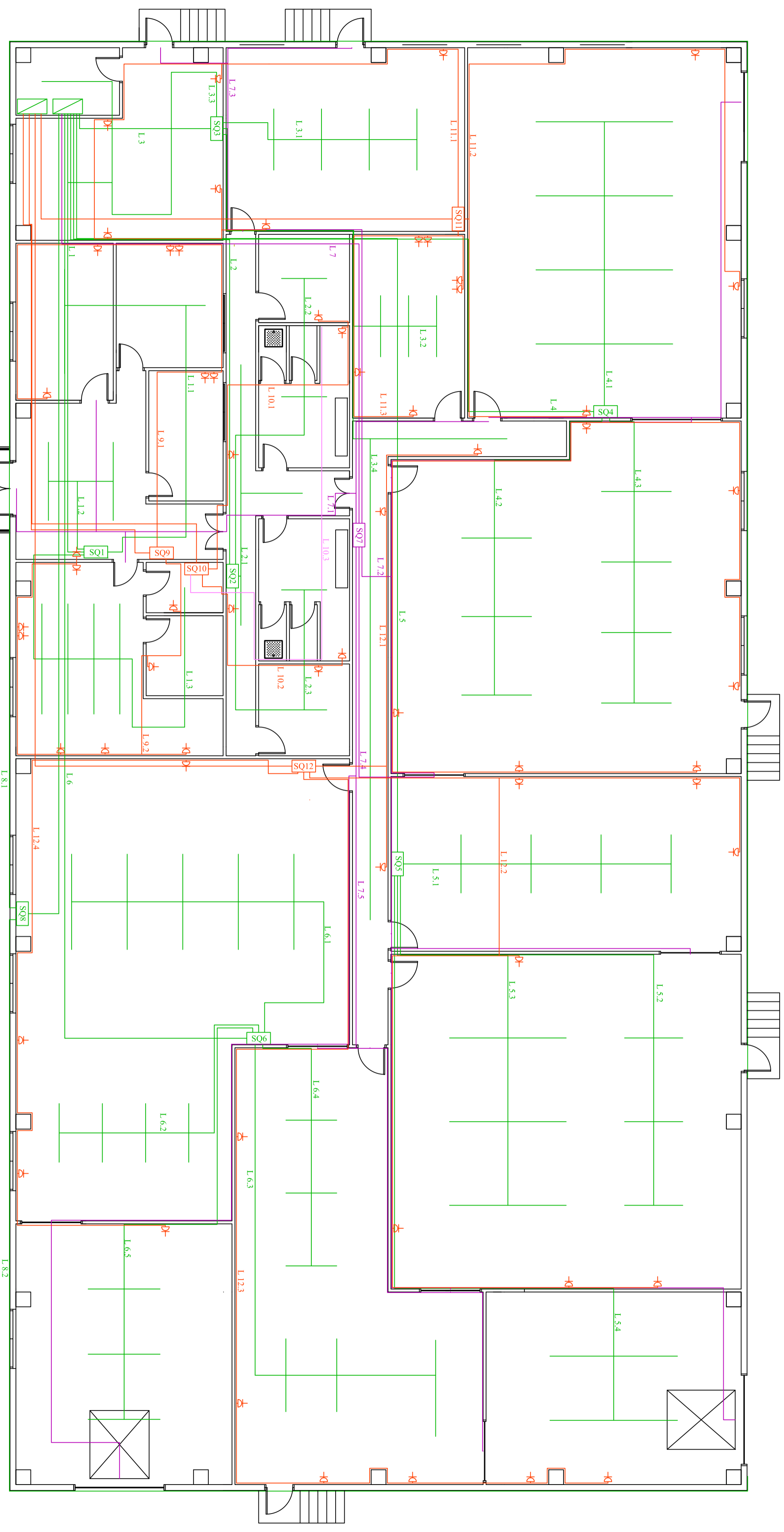
ENLLUMENAT EXTERIOR

-  Pantalla fluorescent de 125w
-  Pantalla fluorescent de 250w

**Projecte de construcció d'un trull d'oli  
ubicat al terme municipal de Ventalló (Alt Empordà)**

Plànol: nº 8	Enllumenat	 <b>E.P.S.</b> Enginyeria Tècnica Agrícola ESPECIALITAT INDUSTRIALS AGRÀRIES I ALIMENTÀRIES
Escala: E / I : 100	Alumne: Miquel Riera i Casellas	
Data: Setembre 2011		





**LLEGENDA**

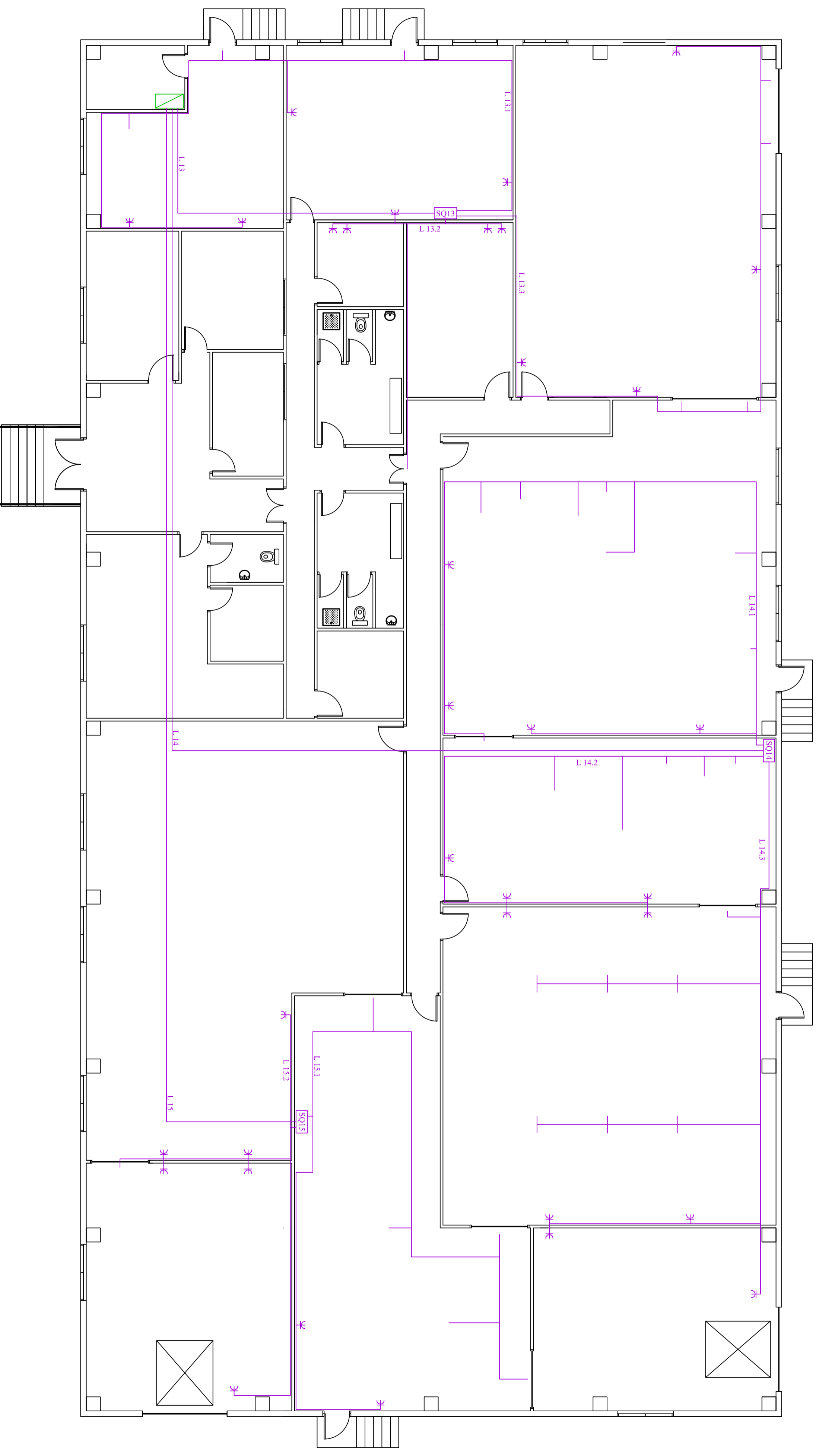
	Quadre General de Protecció
	Subquadre Endoll Monofàsic
	Línia Monofàsica d'Enllumenat
	Línia monofàsica d'Endolls
	Línia monofàsica d'Enllumenat d'Emergència

TRAM	SECCIÓ C. FASE (mm²)	SECCIÓ C. PROTEC. (mm²)	TRAM	SECCIÓ C. FASE (mm²)	SECCIÓ C. PROTEC. (mm²)	TRAM	SECCIÓ C. FASE (mm²)	SECCIÓ C. PROTEC. (mm²)
L.1	6	6	L.5	1,5	6	L.8	1,5	2,5
L.1.1	1,5	2,5	L.5.1	1,5	2,5	L.8.1	1,5	2,5
L.1.2	1,5	2,5	L.5.2	1,5	2,5	L.8.2	1,5	2,5
L.1.3	1,5	2,5	L.5.3	1,5	2,5	L.9	1,5	2,5
L.2	1,5	2,5	L.5.4	1,5	2,5	L.9.1	16	25
L.2.1	1,5	2,5	L.6	10	10	L.9.2	16	16
L.2.2	1,5	2,5	L.6.1	1,5	2,5	L.10	25	16
L.2.3	1,5	2,5	L.6.2	1,5	2,5	L.10.1	25	16
L.3	4	4	L.6.3	1,5	2,5	L.10.2	6	6
L.3.1	1,5	2,5	L.6.4	1,5	2,5	L.10.3	1,5	2,5
L.3.2	1,5	2,5	L.6.5	1,5	2,5	L.11	95	50
L.3.3	1,5	2,5	L.7	1,5	2,5	L.11.1	16	16
L.4	1,5	2,5	L.7.1	1,5	2,5	L.11.2	25	16
L.4.1	1,5	2,5	L.7.2	1,5	2,5	L.11.3	16	16
L.4.2	1,5	2,5	L.7.3	1,5	2,5	L.12	50	25
L.4.3	1,5	2,5	L.7.4	1,5	2,5	L.12.1	16	16
			L.7.5	1,5	2,5	L.12.2	16	16
						L.12.3	16	16
						L.12.4	6	6

**Projecte de construcció d'un trull d'oli ubicat al terme municipal de Ventalló (Alt Empordà)**

Plànol: n° 9	Instal·lació monofàsica
Escales: E / I : 100	Alumne: Miquel Riera i Casellas
Data: Setembre 2011	

**E.P.S**  
 Enginyeria Tècnica Agrícola  
 ESPECIALITAT INDUSTRIALS  
 AGRÀRIES I ALIMENTÀRIES



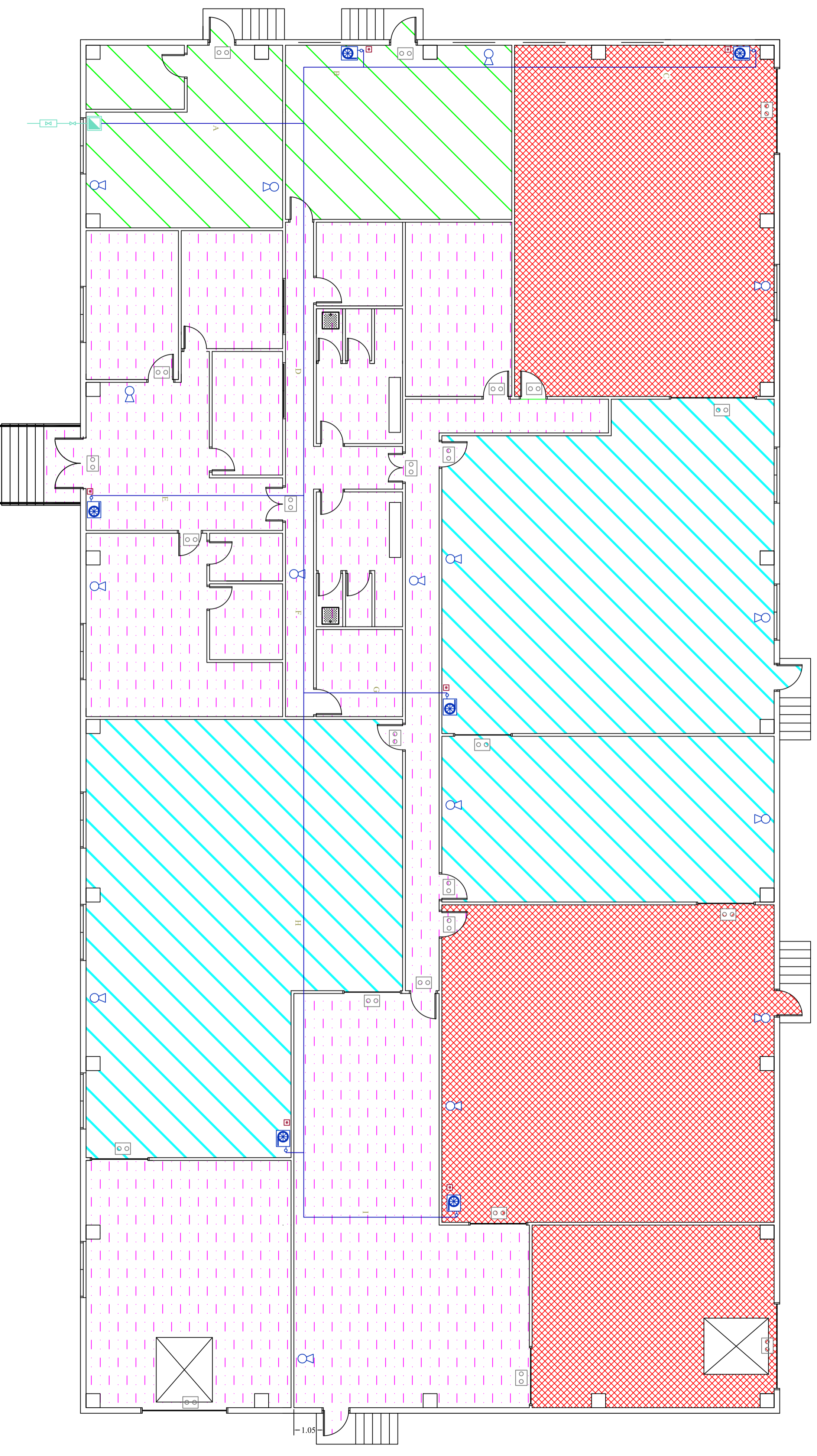
**LLEGENDA**

	Quadre General de Protecció
	Subquadre
	Endoll Trifàsic
	Linha Trifàsic

TRAM	SECCIÓ C. FASE (mm²)	SECCIÓ C. PROTEC. (mm²)
L.13	50	25
L.13.1	6	6
L.13.2	4	4
L.13.3	6	6
L.14	188	95
L.14.1	25	16
L.14.2	16	16
L.14.3	50	25
L.15	25	16
L.15.1	10	10
L.15.2	4	4

**Projecte de construcció d'un trull d'oli  
ubicat al terme municipal de Ventalló (Alt Empordà)**

<b>Plànol:</b> n° 10	<b>Instal·lació</b> Trifàsica	<p><b>E.P.S.</b> UdG</p>
<b>Escala:</b> E / I : 100	<b>Alumne:</b> Miquel Riera i Casellas	
<b>Data:</b> Setembre 2011		



INSTAL·LACIÓ CONTRA INCENDIS

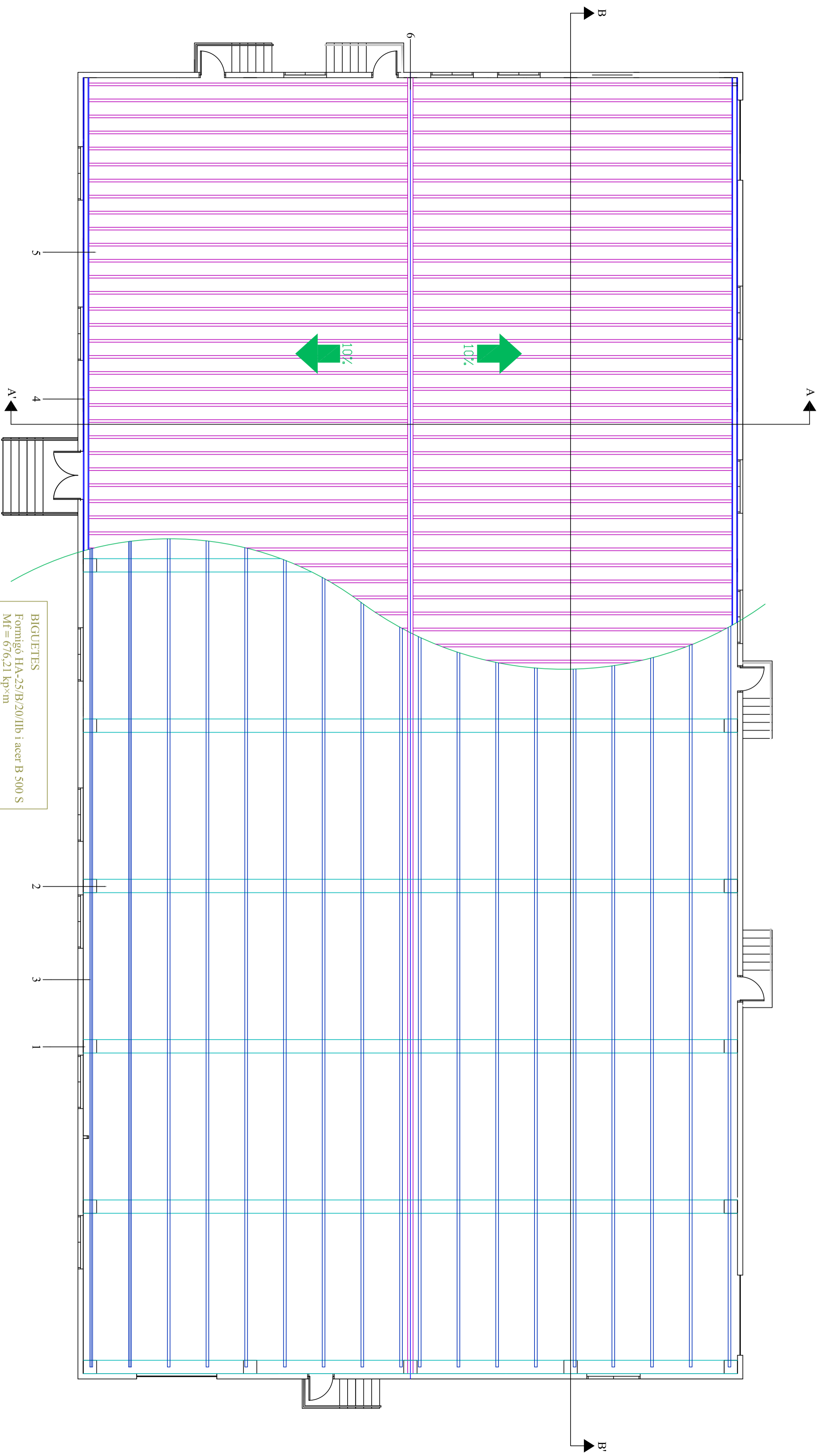
TRAM	DIÀMETRE (")		
A	5	Extintor de pols polivalent	Zona A nivell baix
B	2 ½	Extintor de diòxid de carboni	Zona B nivell mitjà
C	2	Boca d'incendi equipada	Zona C nivell baix
D	4	Llum emergència (15 W)	Zona D nivell alt
E	2	Comptador d'aigua	
F	3		
G	2		
H	2 ½		
I	2		

Les conduccions són d'acer galvanitzat

**Projecte de construcció d'un trull d'oli ubicat al terme municipal de Ventalló (Alt Empordà)**

Plànol: nº 11	Instal·lació Contra Incendis	
Escala: E / I : 100	Alumne: Miquel Riera i Casellas	
Data: Setembre 2011		





**BIGUETES**  
 Formigó HA-25/B/20/IIb i acer B 500 S  
 Mf = 67,6,21 kp×m  
 V = 460,97 kp  
 L = 6 m

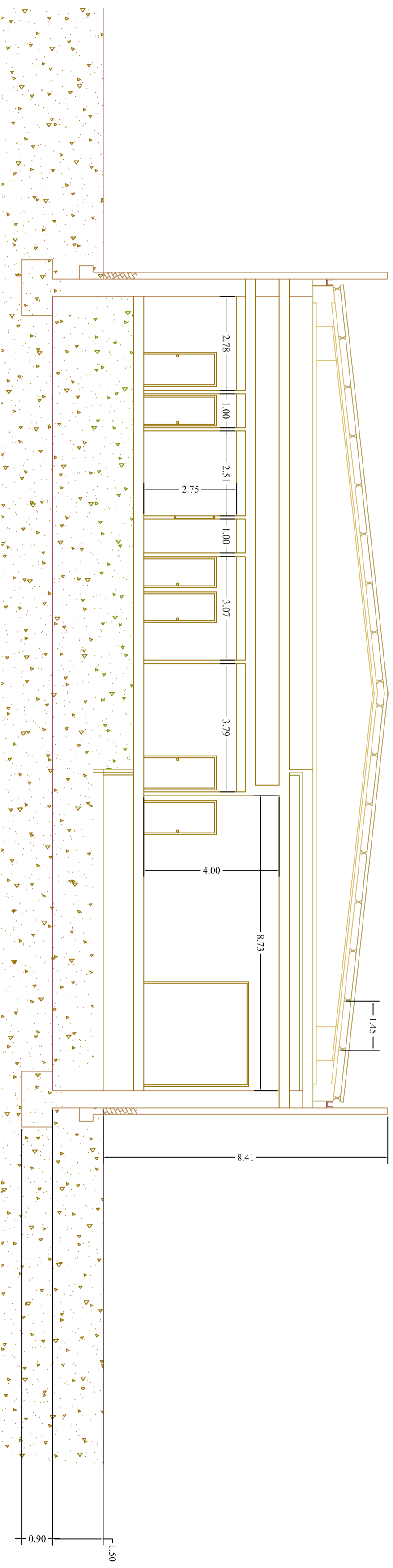
**JÀSSERES**  
 Formigó HA-25/B/20/IIb i acer B 500 S  
 Mf = 383,832,8 Kpm  
 V = 58,667,65 kp  
 L = 26 m

**PLARS**  
 Formigó HA-25/B/20/IIb i acer B 500 S  
 Mf = 10,951,2 kp×m  
 V = 3,369,6 kp  
 N = 65,167,7 kp  
 L = 6,5

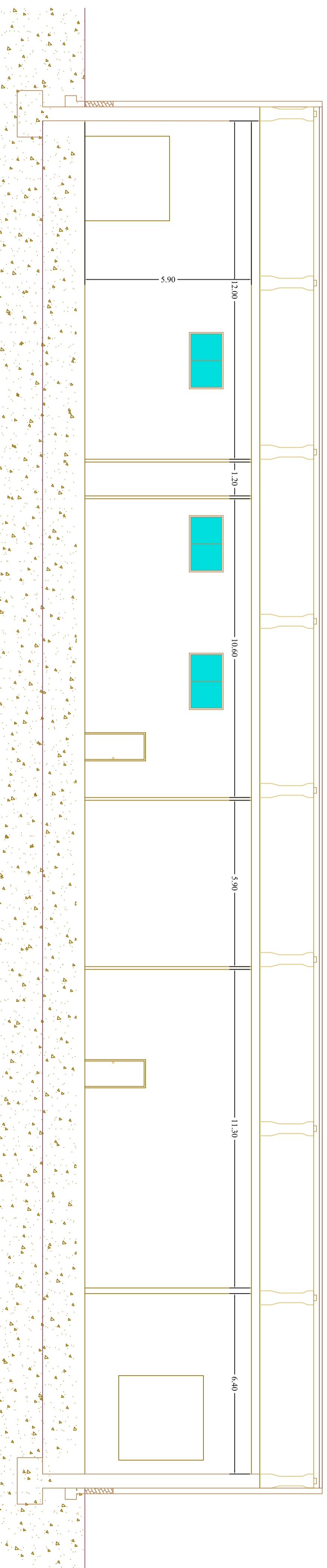
- LLEGENDA**
1. Pilars prefabricats
  2. Jàsseres tipus delta a dues aigües de 26m de llum
  3. Biguetes prefabricades
  4. Canaló de PVC de 140 mm
  5. Planxes de xapa d'acer galvanitzat sobre aïllament tèrmic, tipus sandvix
  6. Carener de 40 cm

**Projecte de construcció d'un trull d'oli ubicat al terme municipal de Ventalló (Alt Empordà)**

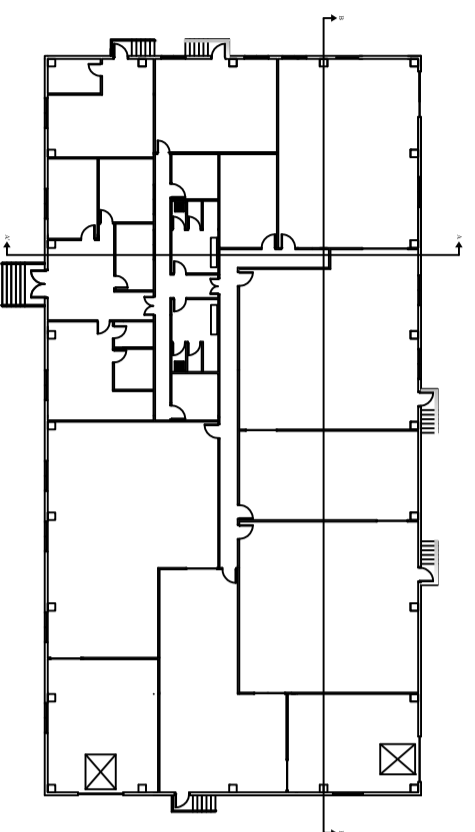
Plànol: nº 13	Estructura de la Coberta	 E.P.S. Enginyeria Tècnica Agrícola ESPECIALITAT INDUSTRIES AGRÀRIES I ALIMENTÀRIES
Escala: E / I : 100	Alumne: Miquel Riera i Casellas	
Data: Setembre 2011		



Secció A-A'

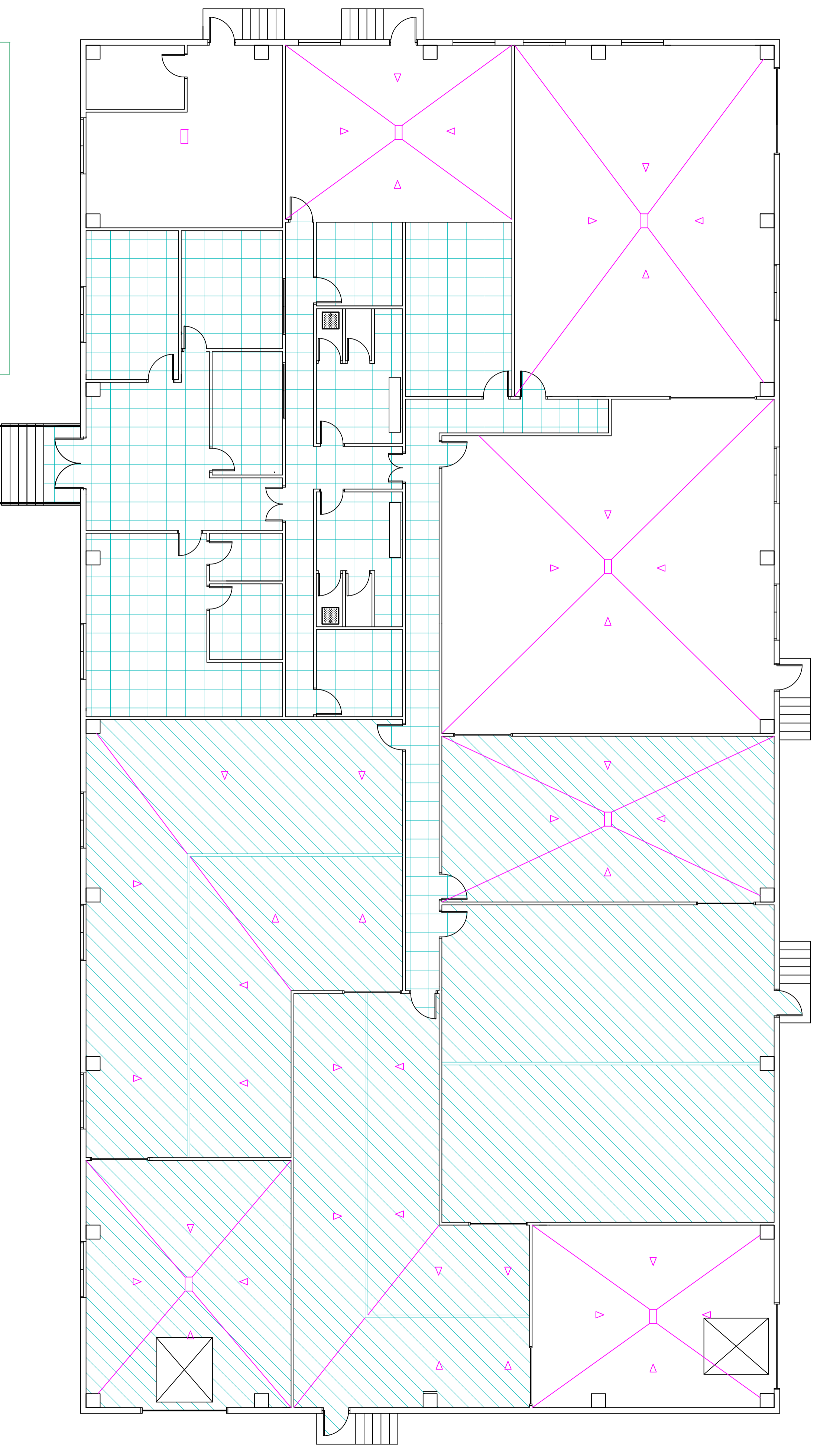


Secció B-B'



**Projecte de construcció d'un trull d'oli  
ubicat al terme municipal de Ventalló (Alt Empordà)**

Plànol: nº 14	Seccions transversal i longitudinal	 <b>E.P.S</b> UdG Enginyeria Tècnica Agrícola ESPECIALITAT INDUSTRIES AGRÀRIES I ALIMENTÀRIES
Escala: E / I : 100	Alumne: Miquel Riera i Casellas	
Data: Setembre 2011		



PENDENTS I ACABATS

- Paviment de formigó de resistència 25N/ mm2
- Paviment continu de resines epoxi
- Paviment de rajola de gres esmaltat de forma rectangular
- Pendents 1,5 %
- Embornal lineal
- Embornal de 25x50cm

**Projecte de construcció d'un trull d'oli ubicat al terme municipal de Ventalló (Alt Empordà)**

Plànol: nº 15	Pendents i Acabats.	 <b>E.P.S</b> Enginyeria Tècnica Agrícola ESPECIALITAT INDÚSTRIES AGRÀRIES I ALIMENTÀRIES
Escala: E / I : 100	Alumne: Miquel Riera i Casellas	
Data: Setembre 2011		