

An aerial photograph of a city, likely Girona, showing a river, buildings, and a large stadium-like structure in the top left. The image is used as a background for the text.

GENASYS

**V JORNADAS DE SIG LIBRE**

**Dale a tu sistema GIS  
propietario una nueva cara  
con un “lifting”  
Open Source**

**Lewis Clark**



An aerial photograph of a city, likely Girona, showing a large stadium with a curved roof on the left, a river or canal in the center, and dense urban buildings on the right. The text 'Agenda' is overlaid in a white box.

# Agenda

- Genasys y el SIG Libre
- Como hacer un “lifting”.
- Ejemplo 1. OOHH Antes y después.
- Ejemplo 2. Editor para Oracle.
- Pruebas de rendimiento.
- Conclusiones



# Como Genasys ha acabado en el mundo SIG libre.

SIG Libre

Oracle Spatial

Smallworld

MapInfo Pro/MapXtreme

ESRI Map Objects.

Genamap





# Genasys: Proyectos Principales de Web Mapping

## **Clientes:**

Redes eléctricas  
Administraciones públicas  
Seguridad del estado.

## **Tecnología SIG libre que más usamos:**

Servidor : PostGIS, MapFish,  
MapServer, GeoWebCache  
Cliente : OpenLayers, ExtJS, GeoExt.

## **Tecnología de pago que más usamos:**

Servidor : Oracle (RDB, MapViewer, WebLogic,  
Warehouse Builder etc.),  
Cliente : MapInfo Professional, .NET + Visual Studio.







# ¿Que hacer?

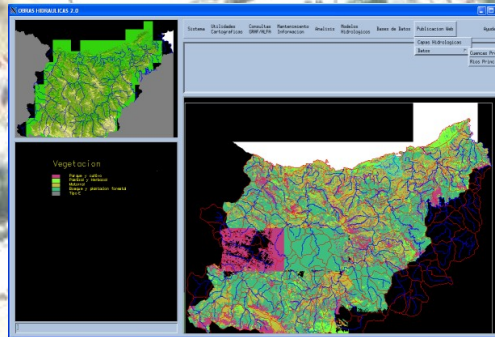
OpenLayers/Ext

GeoWebCache

MapFish

MapServer

PostGIS





# Resultado

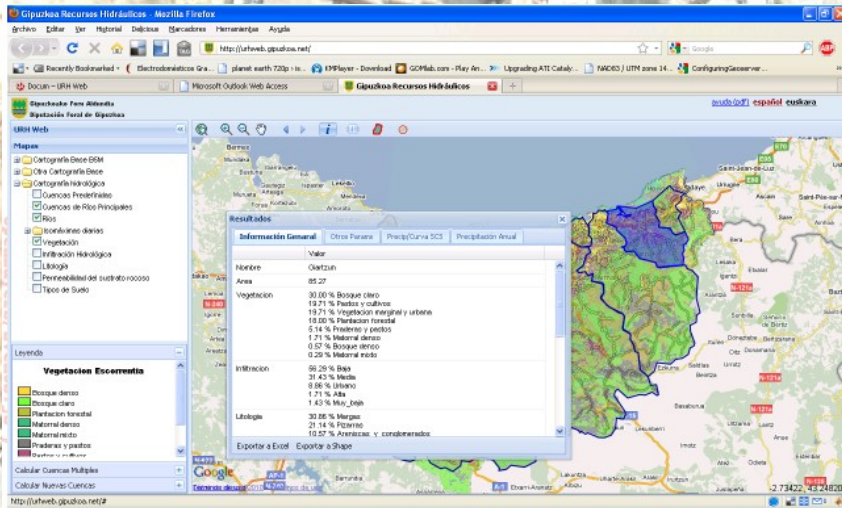
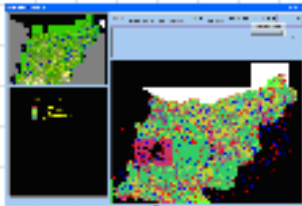


Image Ajuntament de Girona



# Aplicación 1 – Datos Hidráulicos

Interface  
X-Windows



Interface  
Web



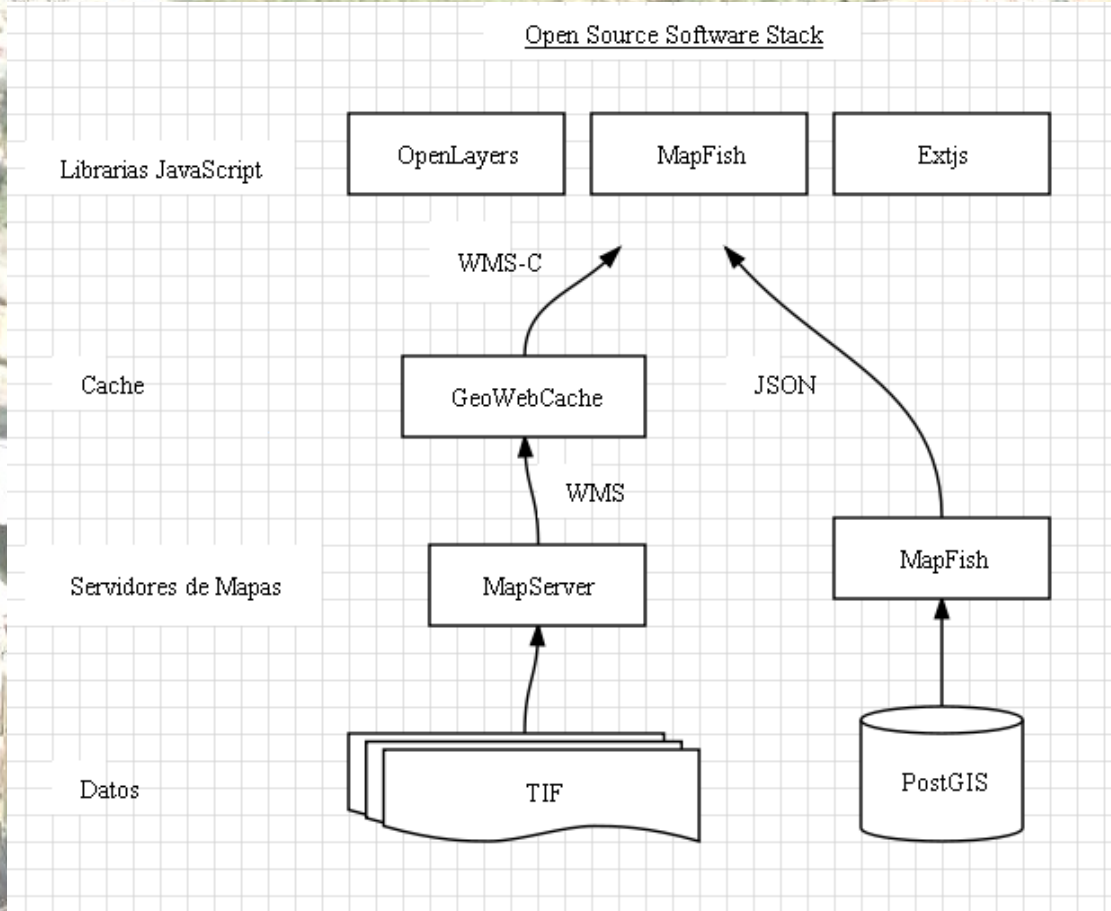
Servidor Genamap

Servidor Web





# Software Stack



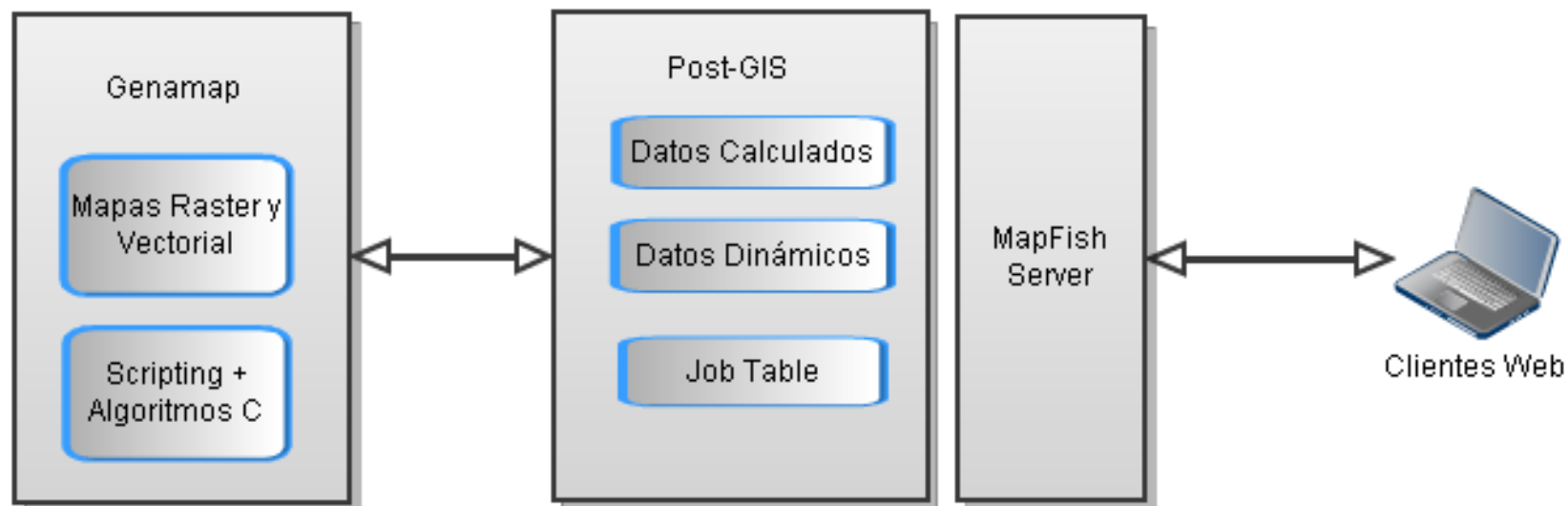


# Demo – Comparación del Interfaces

Consulta	<a href="#">Video Mapa Vegetacion</a>	<a href="http://urhweb.gipuzkoa.net">urhweb.gipuzkoa.net</a>
Calcular cuencas combinadas	<a href="#">Video del calculo-2</a>	<a href="http://urhweb.gipuzkoa.net">urhweb.gipuzkoa.net</a>
Calcular nueva cuenca.	<a href="#">Video del calculo-2</a>	<a href="http://urhweb.gipuzkoa.net">urhweb.gipuzkoa.net</a>



# Arquitectura de GeoProcesos con MapFish





# Aplicación 2 – Editor de Oracle

## Diseño de sistema

Editores Desktop (uDig) y Web y Procesos de cálculo.

Aplicaciones Web, Servicios WMS/WFS, SOAP, REST...

Almacén de Mantenimiento

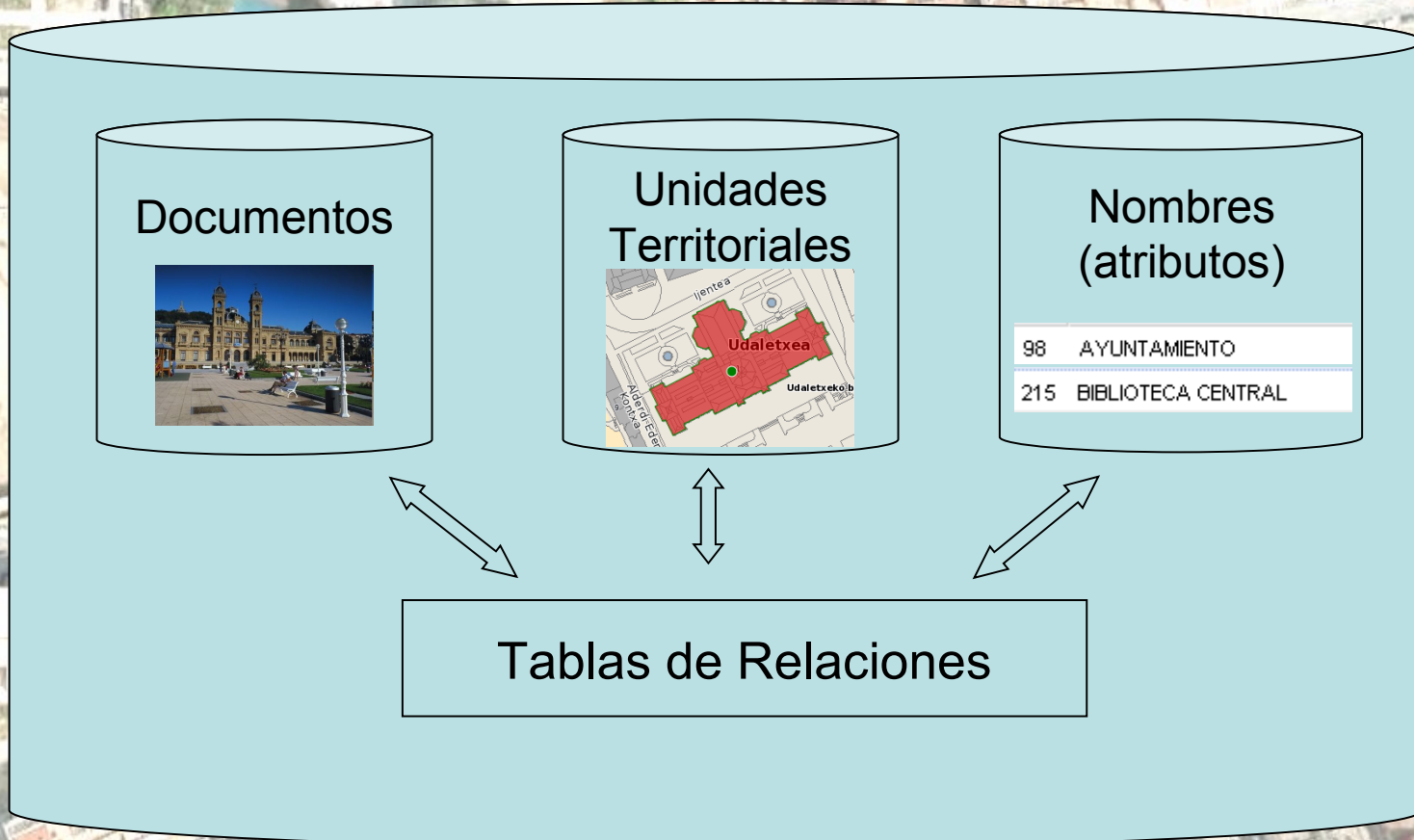
ETL

Almacén de Explotación



# Aplicación 2 – Editor de Oracle

## Almacén de Mantenimiento





# Aplicación 2 – Editor de Oracle



Web App  
Openlayers



Desktop App  
uDig

WebLogic  
Application  
Server

Paquetes  
PLSQL

Java  
API-Oracle  
Mapviewer

Database  
Oracle



# Demo 2 – Editor de Oracle

1. Insertar una Farmacia  
Cambiar la fecha y visualizar.
2. Relacionar un nombre existente con un edificio.
3. Insertar/Ver documento



# OpenLayers/Ext Pruebas de Carga

## Mapa + Grid 1000 puntos

Navegador	Tiempo interfaz	Memoria inicial	Memoria después de 10 veces	Comentario
Firefox	10 - 11	130 M	215 M	Interfaz responde lento
Chrome	3 - 4	135 M	196 M	176 M después de primera vez
IE	75 - 89	119 M	201 M (5 veces)	175 M después de primera vez, interfaz deja de responder

## Mapa + Grid 100 posiciones

Firefox	1.6 - 1.8
Chrome	0.6 - 0.9
IE	2.2 - 2.8

## Grid v ListView 10000 registros

	Grid	ListView
Firefox	0:49	0:15
Chrome	0:19	0:05
IE	0:48	0:19

Firefox 3.6.15, Chrome 10.0.648.133, IE 8.0.6001.18702



# Conclusiones





Thanks!!

¿Preguntas?  
¿Dudas?

Bye

?

