

PLA DE GESTIÓ DE L'ILLA DE PORTLLIGAT I DIAGNOSI DE FLORA A LA BADIA

Autors: Fran Gómez Molina, Sergi Prunell i Comas, Pau Sabaté i Sabaté, Sílvia Salvadó i Tarragó

Tutors: Dr. Joan Font i Garcia, Sr. Emili Mató i Palós

Projecte final de carrera—Ciències Ambientals

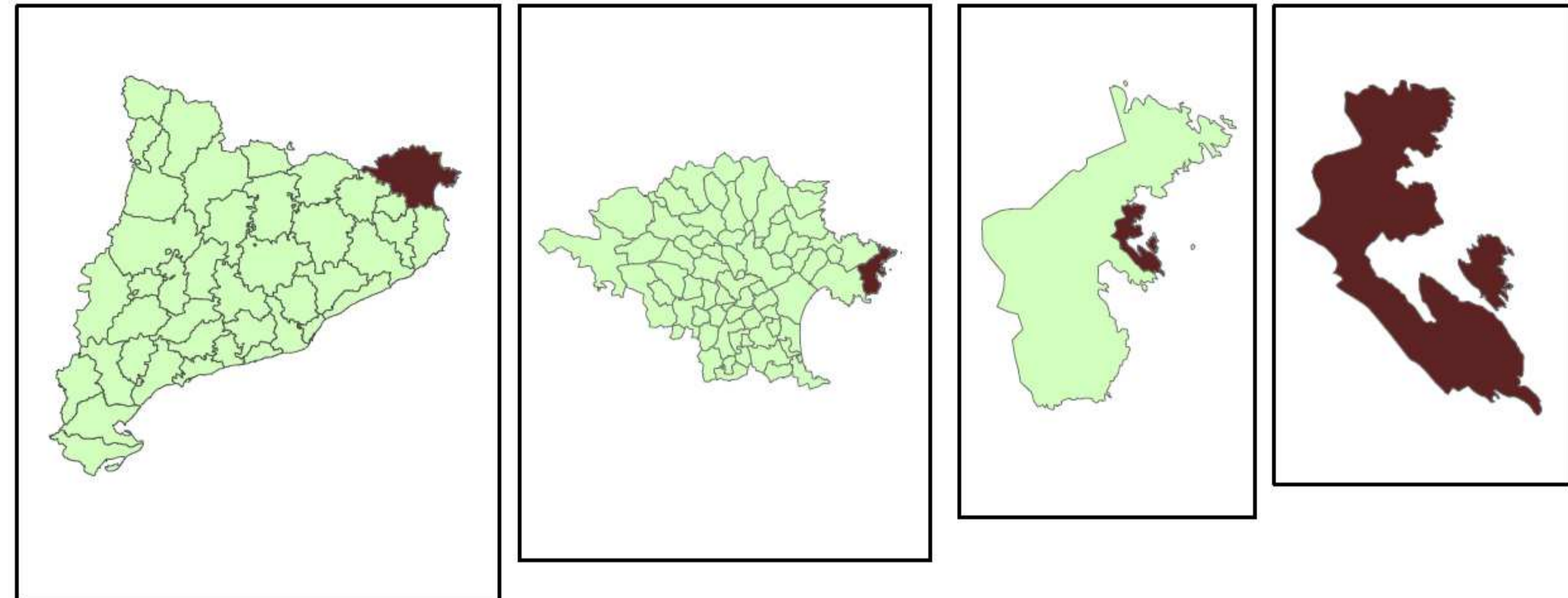
L'illa de Portlligat, propietat de la Diputació de Girona, és un clar exemple de la problemàtica de la presència de **flora exòtica** a la costa (principalment *Carpobrotus sp*) donada la falta de gestió en els darrers anys.

Davant d'aquesta situació s'han iniciat actuacions de control i d'eradicació d'aquesta flora exòtica.

A més, l'espai presenta altres problemàtiques que fan necessària la redacció d'un **PLA DE GESTIÓ** pels propers **5 anys**.

Donada la proximitat d'aquest espai amb la **badia de Portlligat**, i els enjardinaments presents en aquesta, s'ha realitzat una **DIAGNOSI DE FLORA**.

LOCALITZACIÓ DE L'ÀREA D'ESTUDI



PLA DE GESTIÓ (Europarc)

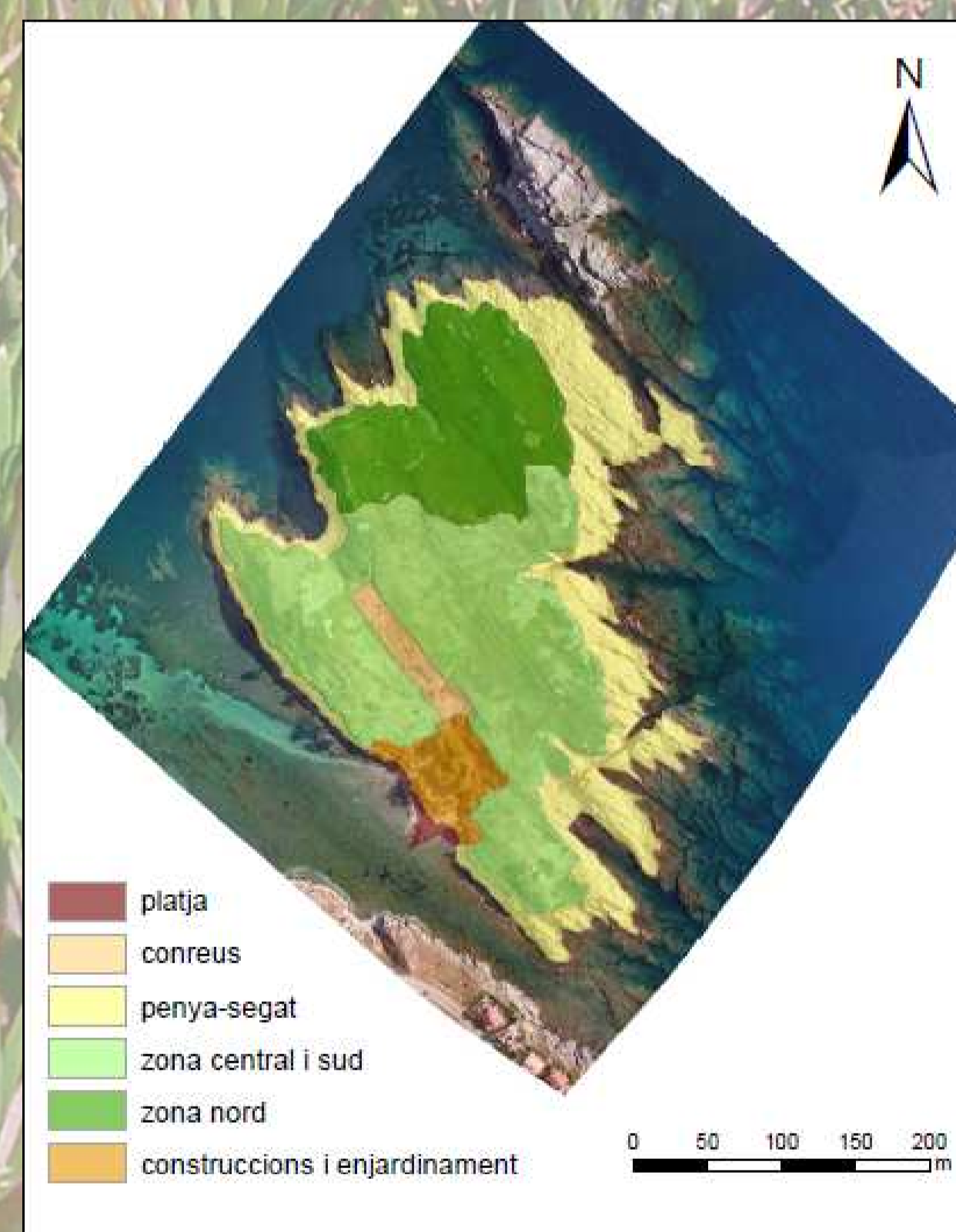
DIAGNOSI AMBIENTAL



OBJECTIUS

- Reduir l'ocupació de flora exòtica a l'espai
- Afavorir la recuperació de flora autòctona
- Potenciar hàbitats amb vegetació singular (*Limonium sp* i *Armeria ruscinonensis*)
- Millorar i integrar paisatgísticament l'illa: gestió dels residus constructius i vegetals
- Gestionar la fauna de l'espai
- Promoure la divulgació dels valors naturals de l'espai i les seves problemàtiques

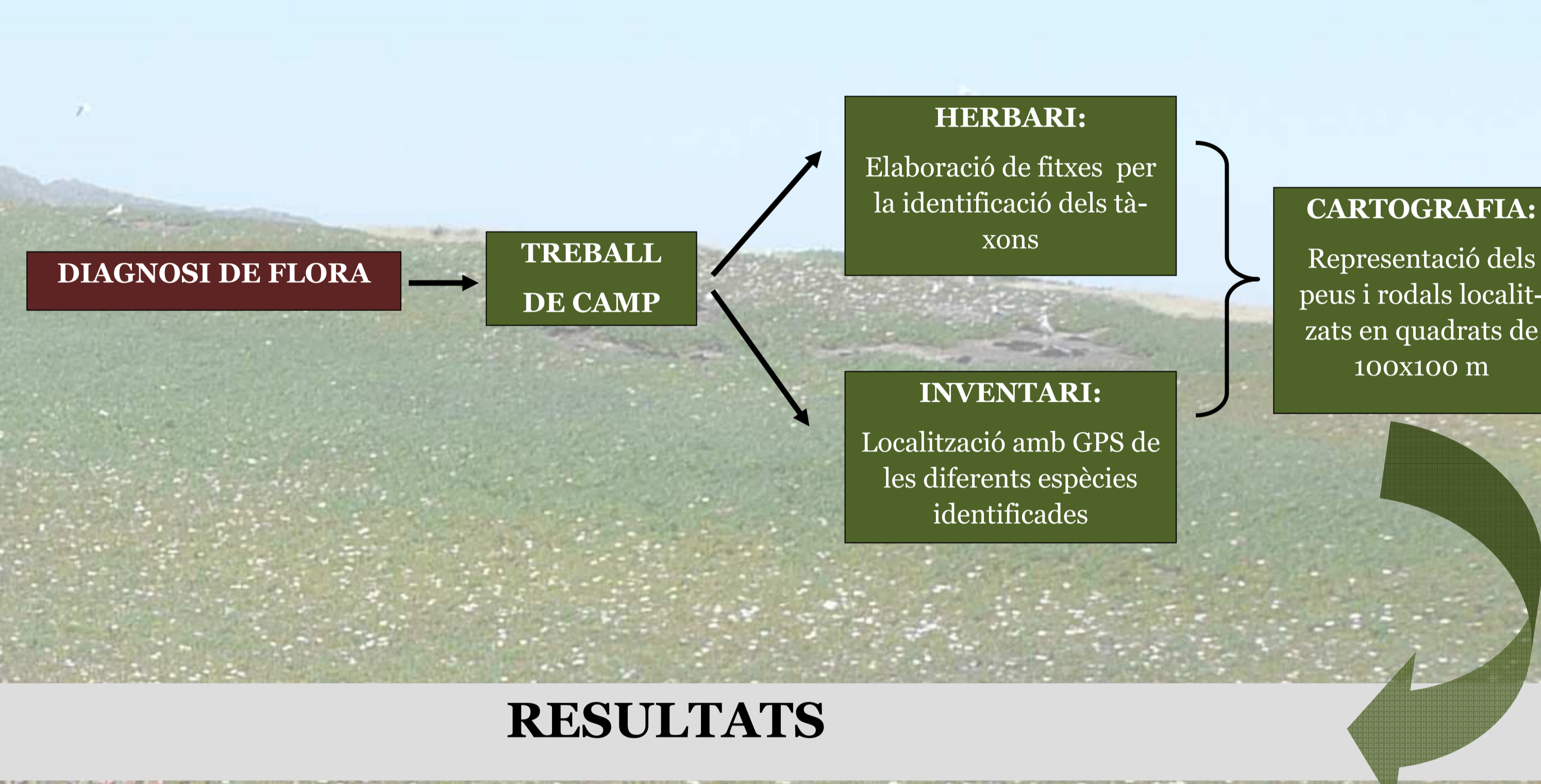
ZONACIÓ



PROGRAMA D'ACTUACIONS: s'han dissenyat 28 actuacions planificades pels següents 5 anys per complir els objectius establerts

DIAGNOSI DE FLORA

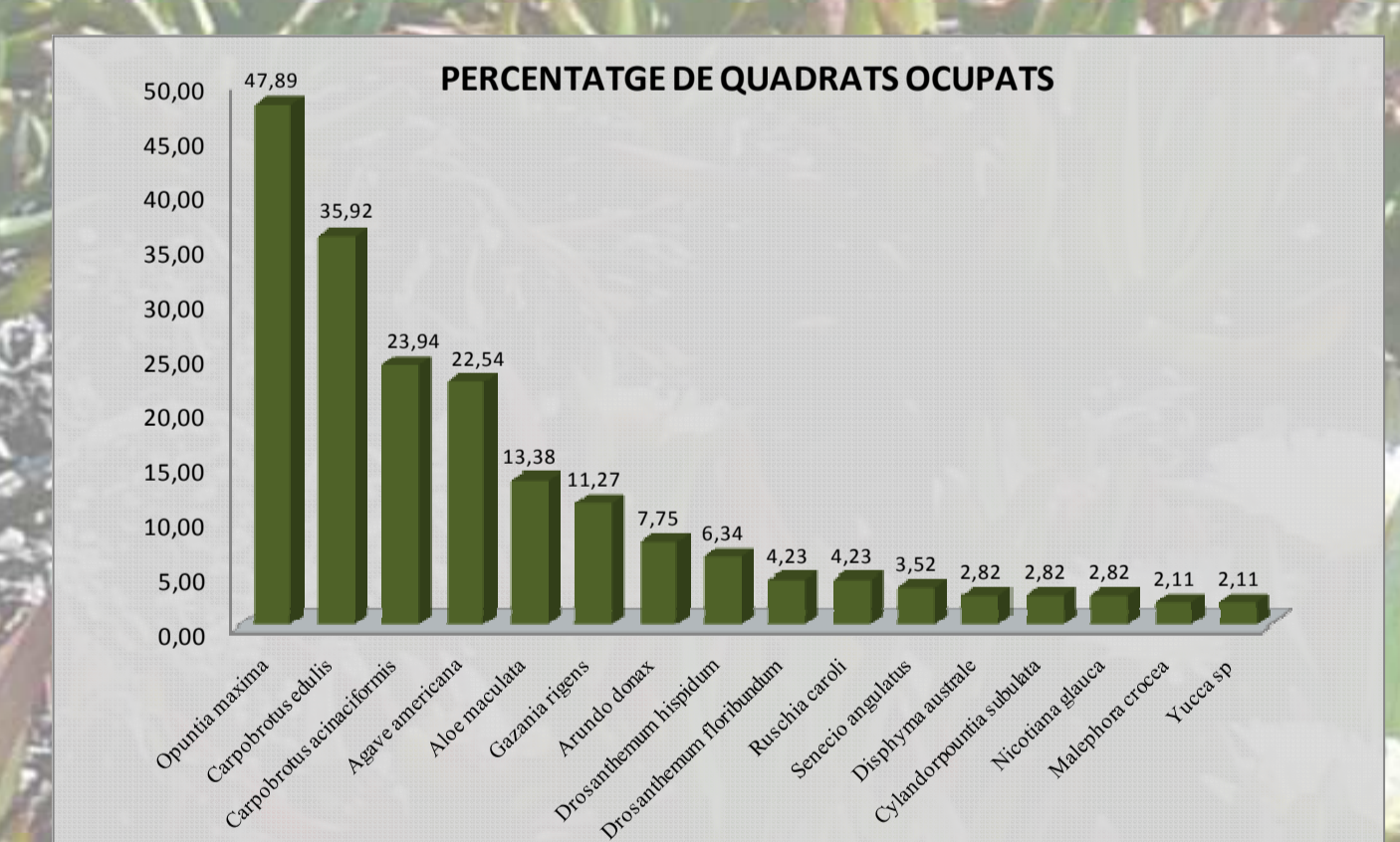
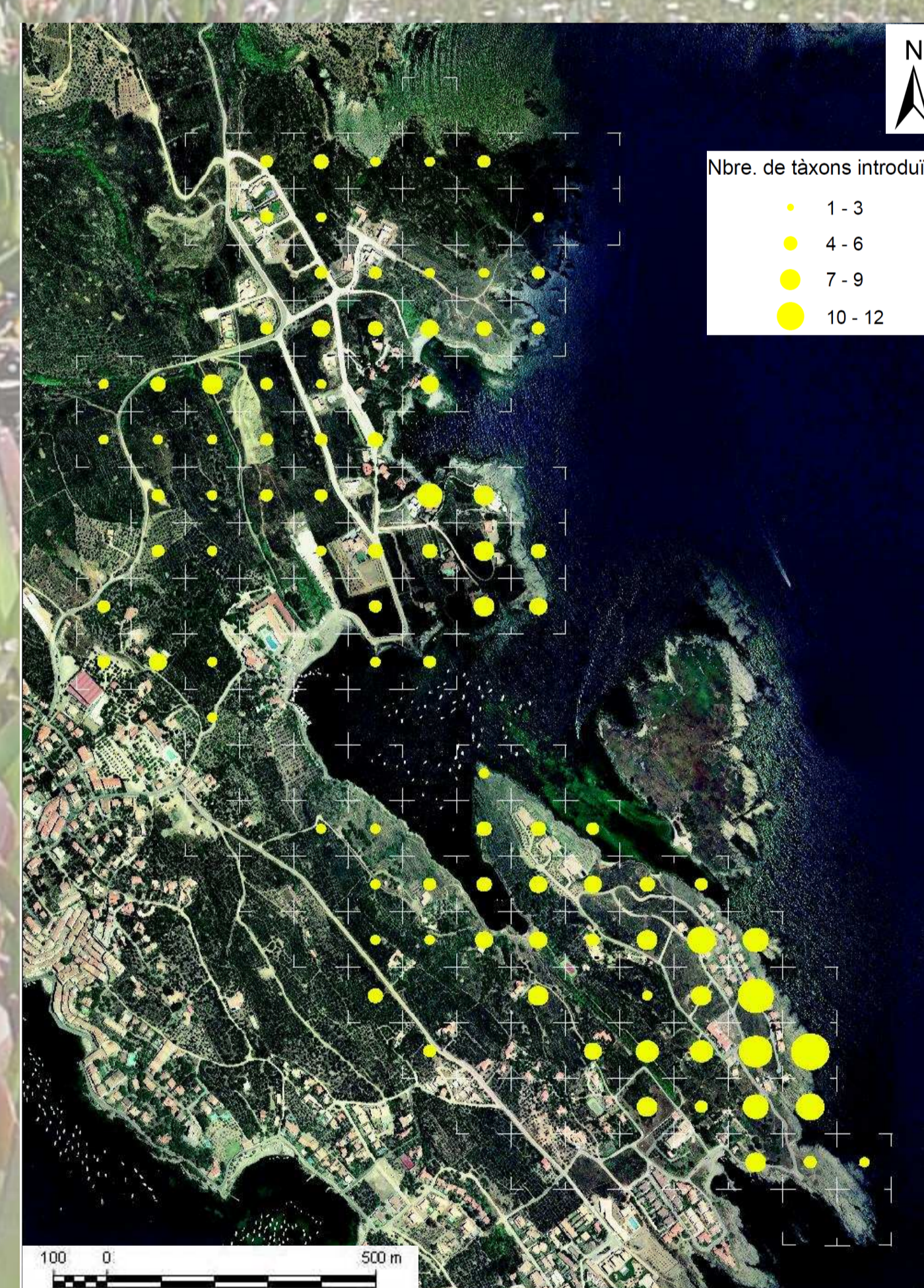
METODOLOGIA



RESULTATS

S'han identificat **18 espècies**: 15 d'exòtiques i 3 d'autòctones singulars:

(*Armeria ruscinonensis*, *Limonium sp*, *Reseda jacquini*)



Percentatge de quadrats 100 x 100 m de l'àrea d'estudi en què es localitzen les diverses espècies exòtiques

Espècies naturalitzades trobades en més quadrats de 100x100m

1. *Opuntia maxima*
2. *Carpobrotus edulis*
3. *Carpobrotus acinaciformis*
4. *Agave americana*

CONCLUSIONS

1. Les actuacions d'eradicació i control d'espècies invasores ja establertes són costoses i, sovint, poc exitoses. Per tant, l'eina més eficient i econòmica és la **prevenció**.
2. Els **enjardinaments** de les zones urbanitzades són un **focus potencial de naturalització** d'espècies al·lòctones. Moltes d'aquestes zones es troben la costa.
3. Un **Pla de Gestió** és una eina útil per resoldre les problemàtiques d'un espai i **millorar l'estat ecològic** d'aquest.
4. És necessari **actuar de forma global i coordinada** per evitar la introducció de flora exòtica.

