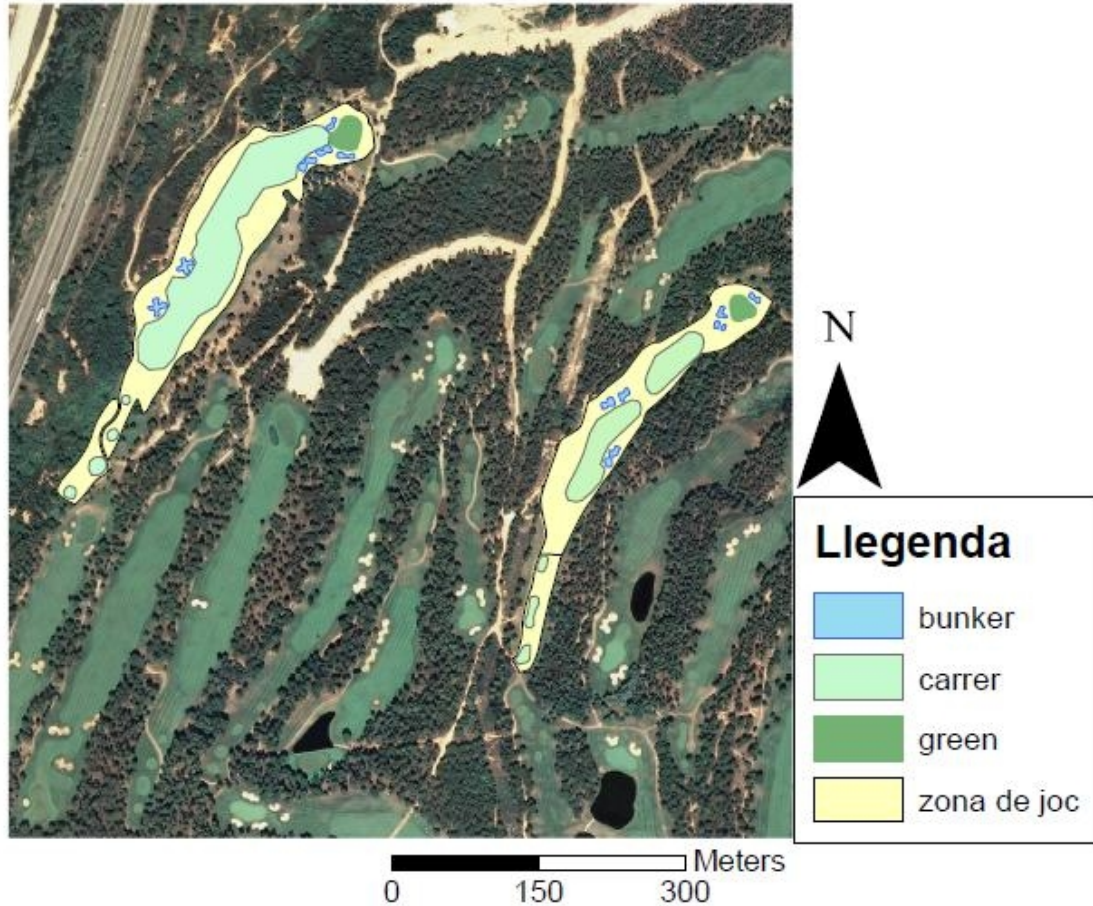


Càlcul àrees



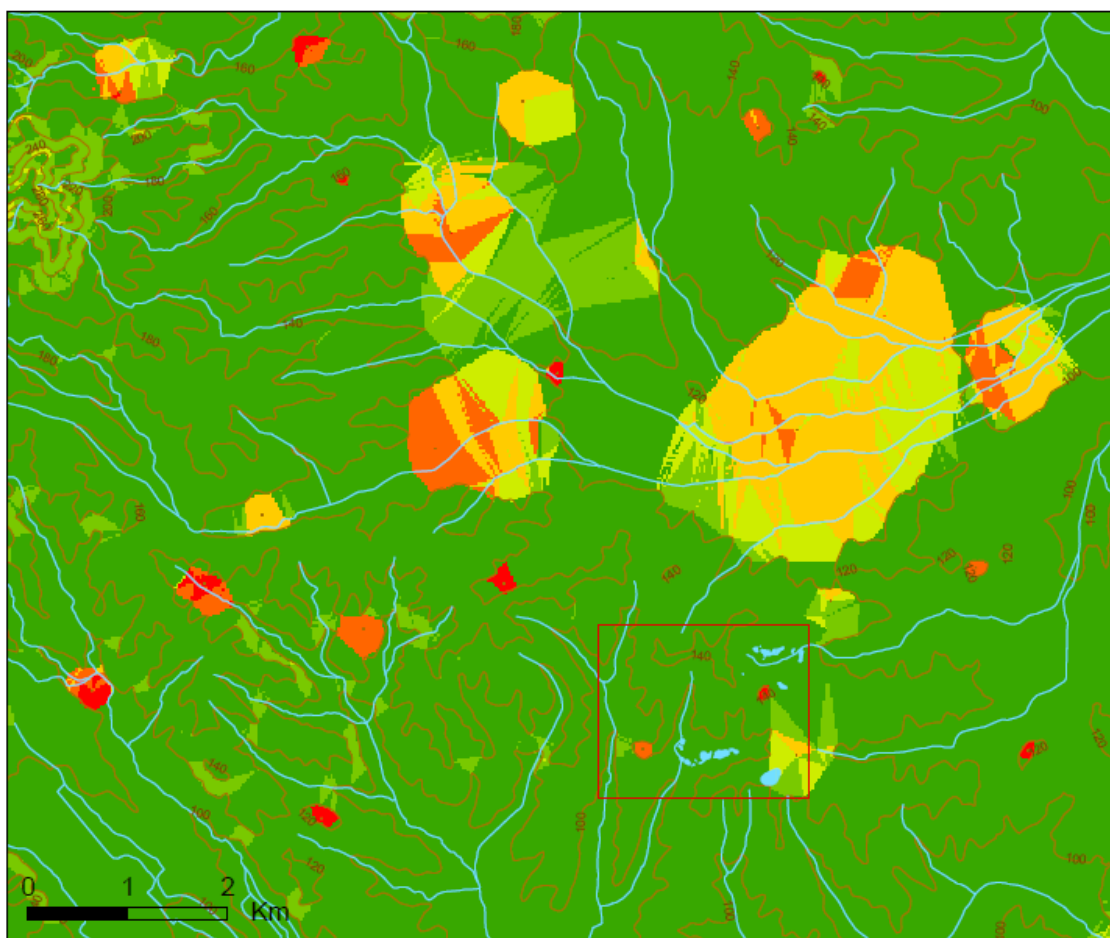
Mapa de les àrees del camp. Golf PGA Catalunya, (Caldes de Malavella).

Elaboració:
Anton Serra Barceló, Josep M.
Pla Coll i Albert Fontanet.

Bases topogràfiques: icc
Estudiants de la universitat de Girona
Girona
Juny del 2010



Mapa pendents del camp i el voltant



Mapa dels pendents de la zona. (Caldes de Malavella).

Elaboració:









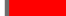
Anton Serra Barceló, Josep M.
Pla Coll i Albert Fontanet.

Bases topogràfiques: icc

Estudiants de la universitat de Girona
Girona
Juny del 2010

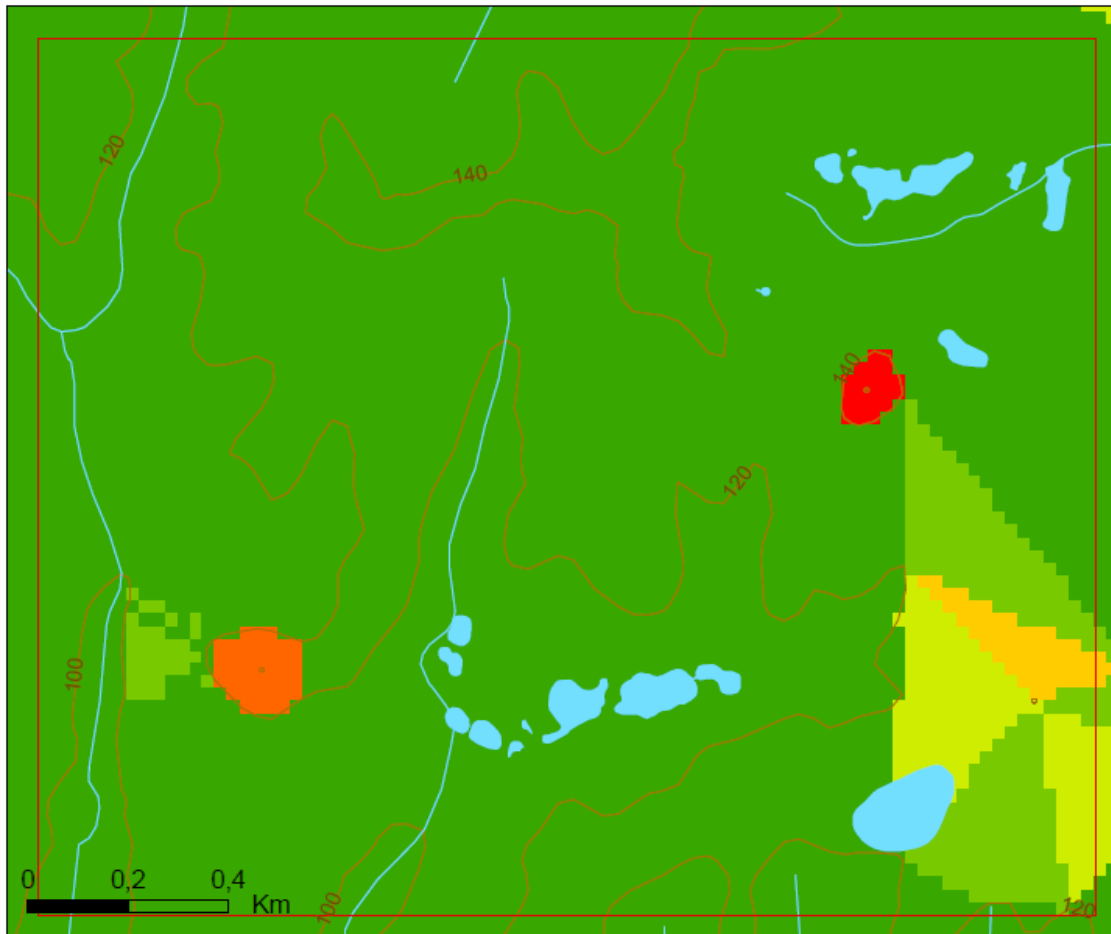


Llegenda

 Xarxa hidrogràfica	 0 - 7
 Corba de nivell	 8 - 20
 Zona d'aigua	 30 - 30
 Zona d'estudi	 40 - 40
	 50 - 70
	 80 - 90

Graus

Mapa pendants del camp



Mapa dels pendants del camp. Golf PGA Catalunya, (Caldes de Malavella).

Elaboració:

Anton Serra Barceló, Josep M.
Pla Coll i Albert Fontanet.

Bases topogràfiques: icc

Estudiants de la universitat de Girona
Girona
Juny del 2010



Llegenda

Xarxa hidrogràfica	0 - 7
Corba de nivell	8 - 20
Zona d'aigua	30 - 30
Zona d'estudi	40 - 40
	50 - 70
	80 - 90

Graus