



BÒBILA ROMANA D'ERMEDÀS

Fitxes de material de rajoleria

Procedència

Excavació

Any

?

Tipus

Rajol

Ús

Sòl

DIMENSIONS

Llargada 19 cm

Amplada 20 cm

Gruix 6

CARA SUPERIOR

Decoració

Segell

Marca

U.E.

?

Núm.

Perfil sencer

si

Fotos si

Dibuix si

PES 3,500 kg

OBSERVACIONS

Rajol quadrat *bessale*. Pasta cremada.
Desgreixant fi.





BÒBILA ROMANA D'ERMEDÀS

Fitxes de material de rajoleria

Procedència

Excavació

Any

?

Tipus

Canal oberta

Ús

Canalització

DIMENSIONS

Llargada 32 cm

Amplada 20,5 cm

Gruix 4 cm., 7 cm

CARA SUPERIOR

Decoració

Segell

Marca

U.E.

?

Núm.

Perfil sencer

no

Fotos si

Dibuix si

PES 8 kg

OBSERVACIONS

Argila de color beix clar amb desgreixant mitjà de color blanc, negre i "chamotte".





BÒBILA ROMANA D'ERMEDÀS

Fitxes de material de rajoleria

Procedència

Prospecció

Any

1982

Tipus

Tegula

Ús

Coberta

DIMENSIONS

Llargada 38 cm

Amplada 43 cm

Gruix 2,8 cm

CARA SUPERIOR

Decoració Llàgrima feta amb la traça de dos dits a la part inferior de la teula

Segell

Marca

U.E.

Núm.

1335

Perfil sencer

no

Fotos si

Dibuix si

PES 7,80 kg

OBSERVACIONS

Argila de color beix clar amb desgreixant mitjà de color blanc, negre i "chamotte".





BÒBILA ROMANA D'ERMEDÀS

Fitxes de material de rajoleria

Procedència

Prospecció

Any

1982

Tipus

Canal oberta

Ús

Canalització

DIMENSIONS

Llargada 59 cm

Amplada 21,5 cm

Gruix 6 cm., 4,5 cm

CARA SUPERIOR

Decoració

Segell

Marca

U.E.

Núm.

1316

Perfil sencer

si

Fotos

si

Dibuix

si

PES 15 kg

OBSERVACIONS

Argila de color beix clar amb desgreixant mitjà de color blanc, negre i "chamotte".





BÒBILA ROMANA D'ERMEDÀS

Fitxes de material de rajoleria

Procedència

Prospecció

Any

1982

Tipus

Canal oberta

Ús

Canalització

DIMENSIONS

Llargada 58 cm

Amplada 17 cm., 19 cm

Gruix 6 cm., 4,5 cm

CARA SUPERIOR

Decoració

Segell

Marca

U.E.

Núm.

1326

Perfil sencer

si

Fotos

si

Dibuix

si

PES 14 kg

OBSERVACIONS

Argila de color beix clar amb desgreixant mitjà de color blanc, negre i "chamotte".





BÒBILA ROMANA D'ERMEDÀS

Fitxes de material de rajoleria

Procedència

Prospecció

Any

1982

Tipus

Canal oberta

Ús

Canalització

DIMENSIONS

Llargada 58 cm

Amplada 15 cm

Gruix 6 cm., 4,5 cm

CARA SUPERIOR

Decoració

Segell

Marca

U.E.

Núm.

1327

Perfil sencer

si

Fotos

si

Dibuix

si

PES 7,500 kg

OBSERVACIONS

Argila de color beix clar amb desgreixant mitjà de color blanc, negre i "chamotte".





BÒBILA ROMANA D'ERMEDÀS

Fitxes de material de rajoleria

Procedència

Prospecció

Any

1982

Tipus

Tegula

Ús

Coberta

DIMENSIONS

Llargada 56,5 cm

Amplada 42 cm

Gruix 2,5 cm

CARA SUPERIOR

Decoració Traça digital en forma de llàgrima

Segell

Marca

U.E.

Núm.

1336

Perfil sencer

si

Fotos si

Dibuix si

PES 12,500 kg

OBSERVACIONS

Argila de color beix clar amb desgreixant mitjà de color blanc, negre i "chamotte".





BÒBILA ROMANA D'ERMEDÀS

Fitxes de material de rajoleria

Procedència

Prospecció

Any

1982

Tipus

Rajol bisellat

Ús

Volta

DIMENSIONS

Llargada 32,5 cm

Amplada 28 cm

Gruix 4 cm., 5 cm

CARA SUPERIOR

Decoració

Segell

Marca

U.E.

Núm.

1329

Perfil sencer

si

Fotos

si

Dibuix

si

PES 6,500 kg

OBSERVACIONS

Argila de color beix clar amb desgreixant mitjà de color blanc, negre i "chamotte".





BÒBILA ROMANA D'ERMEDÀS

Fitxes de material de rajoleria

Procedència

Prospecció

Any

1982

Tipus

Rajol bisellat

Ús

Volta

DIMENSIONS

Llargada 33 cm

Amplada 28,5 cm

Gruix 4 cm., 5,5 cm

CARA SUPERIOR

Decoració

Segell

Marca

U.E.

Núm.

1330

Perfil sencer

si

Fotos

si

Dibuix

si

PES 7 kg

OBSERVACIONS

Argila de color beix clar amb desgreixant mitjà de color blanc, negre i "chamotte".





BÒBILA ROMANA D'ERMEDÀS

Fitxes de material de rajoleria

Procedència

Prospecció

Any

1982

Tipus

Rajol bisellat

Ús

Volta

DIMENSIONS

Llargada 32,5 cm

Amplada 28,5 cm

Gruix 4 cm., 5 cm

CARA SUPERIOR

Decoració

Segell

Marca

U.E.

Núm.

1332

Perfil sencer

si

Fotos

si

Dibuix

si

PES 7 kg

OBSERVACIONS

Argila de color beix clar amb desgreixant mitjà de color blanc, negre i "chamotte".





BÒBILA ROMANA D'ERMEDÀS

Fitxes de material de rajoleria

Procedència

Prospecció

Any

1982

Tipus

Rajol bisellat

Ús

Volta

DIMENSIONS

Llargada 32,5 cm

Amplada 29 cm

Gruix 3,5 cm., 5 cm

CARA SUPERIOR

Decoració

Segell

Marca

U.E.

Núm.

1328

Perfil sencer

si

Fotos

si

Dibuix

si

PES 6,500 kg

OBSERVACIONS

Argila de color ataronjada amb desgriexant mitjà de color blanc, negre i "chamotte".





BÒBILA ROMANA D'ERMEDÀS

Fitxes de material de rajoleria

Procedència

Prospecció

Any

1982

Tipus

Rajol bisellat

Ús

Volta

DIMENSIONS

Llargada 32,5 cm

Amplada 28,5 cm

Gruix 3,5 cm., 5 cm

CARA SUPERIOR

Decoració

Segell

Marca

U.E.

Núm.

1334

Perfil sencer

si

Fotos

si

Dibuix

si

PES 6,200 kg

OBSERVACIONS

Argila de color beix clar amb desgreixant mitjà de color blanc, negre i "chamotte".





BÒBILA ROMANA D'ERMEDÀS

Fitxes de material de rajoleria

Procedència

Prospecció

Any

1982

Tipus

Rajol bisellat

Ús

Volta

DIMENSIONS

Llargada 33 cm

Amplada 28,5 cm

Gruix 4 cm., 5 cm

CARA SUPERIOR

Decoració

Segell

Marca

U.E.

Núm.

1333

Perfil sencer

si

Fotos

si

Dibuix

si

PES 7 kg

OBSERVACIONS

Argila de color beix clar amb desgreixant mitjà de color blanc, negre i "chamotte".





BÒBILA ROMANA D'ERMEDÀS

Fitxes de material de rajoleria

Procedència

Prospecció

Any

1982

Tipus

Bobina

Ús

Termal

DIMENSIONS

Llargada 9,7 cm.

Amplada 8 cm.

Gruix 3,5 cm

CARA SUPERIOR

Decoració

Segell

Marca

U.E.

Núm.

281

Perfil sencer

si

Fotos

no

Dibuix

si

PES

OBSERVACIONS

Feta a mà.

Tipus IV



BÒBILA ROMANA D'ERMEDÀS

Fitxes de material de rajoleria

Procedència

Excavació

Any

1999

Tipus

Bobina

Ús

Termal

DIMENSIONS

Llargada 9,3 cm

Amplada 7,5 cm

Gruix 3,2 cm

CARA SUPERIOR

Decoració

Segell

Marca

U.E.

1

Núm.

76

Perfil sencer

si

Fotos

si

Dibuix

si

PES 290 gr.

OBSERVACIONS

Perforació irregular. Argila de vermell amb desgreixant mitjà de color blanc, negre i "chamotte".
Tipus IV





BÒBILA ROMANA D'ERMEDÀS

Fitxes de material de rajoleria

Procedència

Excavació

Any

1999

Tipus

Tegula

Ús

Coberta

DIMENSIONS

Llargada 15 cm

Amplada 12 cm

Gruix 2,8 cm

CARA SUPERIOR

Decoració Impressions circulars de 0,4 cm i una profunditat aproximada de 0,3 cm

Segell

Marca

U.E.

4

Núm.

Perfil sencer

No

Fotos si

Dibuix no

PES 282 gr.

OBSERVACIONS

Fragment de teula.
Argila de color vermell amb desgreixant mitjà de color blanc, marró i negre.





BÒBILA ROMANA D'ERMEDÀS

Fitxes de material de rajoleria

Procedència

Excavació

Any

1999

Tipus

Bobina

Ús

Termal

DIMENSIONS

Llargada 8,6 cm

Amplada 6 cm

Gruix 1,5 cm

CARA SUPERIOR

Decoració

Segell

Marca

U.E.

4

Núm.

17

Perfil sencer

si

Fotos

si

Dibuix

si

PES 102 gr.

OBSERVACIONS

Argila de color beix amb presència de desgreixant mitjà negre, blanc i "chamotte".
Tipus I





BÒBILA ROMANA D'ERMEDÀS

Fitxes de material de rajoleria

Procedència

Excavació

Any

1999

Tipus

Bobina

Ús

Termal

DIMENSIONS

Llargada 8,9 cm

Amplada 6,1 cm

Gruix 1,5 cm

CARA SUPERIOR

Decoració

Segell

Marca

U.E.

4

Núm.

16

Perfil sencer

si

Fotos

si

Dibuix

si

PES 154 gr.

OBSERVACIONS

Argila de color beix amb presència de desgreixant fi negre, blanc i "chamotte".
Tipus I





BÒBILA ROMANA D'ERMEDÀS

Fitxes de material de rajoleria

Procedència

Prospecció

Any

1999

Tipus

Bobina

Ús

Termal

DIMENSIONS

Llargada 3,4 cm

Amplada 5,6 cm

Gruix 1,8 cm

CARA SUPERIOR

Decoració

Segell

Marca

U.E.

E19

Núm.

Perfil sencer

no

Fotos

si

Dibuix

no

PES 78 gr.

OBSERVACIONS

Argila de color beix poc depurada amb desgreixant de color blanc, marró, negre i chamotte".

Tipus I





BÒBILA ROMANA D'ERMEDÀS

Fitxes de material de rajoleria

Procedència

Prospecció

Any

1999

Tipus

Tegula

Ús

Coberta

DIMENSIONS

Llargada 8 cm

Amplada 6 cm

Gruix 1,6 cm

CARA SUPERIOR

Decoració

Segell

Marca

U.E.

H10

Núm.

Perfil sencer

no

Fotos

si

Dibuix

si

PES 82 gr.

OBSERVACIONS

Teula de dimensions reduïdes amb revora d'1 cm de gruix. Argila de color ataronjat amb desgreixant mitjà blanc, negre i "chamotte".





BÒBILA ROMANA D'ERMEDÀS

Fitxes de material de rajoleria

Procedència

Prospecció

Any

1999

Tipus

Bobina

Ús

Termal

DIMENSIONS

Llargada 2 cm

Amplada 6 cm

Gruix 1,3 cm

CARA SUPERIOR

Decoració

Segell

Marca

U.E.

H9

Núm.

Perfil sencer

no

Fotos si

Dibuix no

PES 58 gr.

OBSERVACIONS

Argila de color beix clar amb presència de desgreixant fi negre, blanc i "chamotte".
Tipus III?





BÒBILA ROMANA D'ERMEDÀS

Fitxes de material de rajoleria

Procedència

Prospecció

Any

1999

Tipus

Tegula Mammatae

Ús

Termal

DIMENSIONS

Llargada 13 cm

Amplada 11 cm

Gruix 2,7 cm, 6 cm

CARA SUPERIOR

Decoració

Segell

Marca

U.E.

I17

Núm.

Perfil sencer

no

Fotos si

Dibuix si

PES 710 gr.

OBSERVACIONS

Angle de teula mammatae amb mamelló troncocònic arrodonit. Argila de color beix amb desgreixant mitjà de color blanc, negre i "chamotte".





BÒBILA ROMANA D'ERMEDÀS

Fitxes de material de rajoleria

Procedència

Prospecció

Any

1999

Tipus

Tegula

Ús

Coberta

DIMENSIONS

Llargada 8,6 cm

Amplada 7,5 cm

Gruix 2,9 cm

CARA SUPERIOR

Decoració

Segell

Marca

Cartel·la rectangular, tria nomina en relleu (C·IVLI·LAET), la cartel·la: 4,2 x 1,4 cm

U.E.

I8

Núm.

Perfil sencer

No

Fotos

si

Dibuix

si

PES 149 gr.

OBSERVACIONS

Fragment de teula.

Argila de color vermell-granatós, amb presència de granets de quars blanc.





BÒBILA ROMANA D'ERMEDÀS

Fitxes de material de rajoleria

Procedència

Excavació

Any

2000

Tipus

Rajol amb encaix negatiu

Ús

Arc o volta

DIMENSIONS

Llargada 15 cm

Amplada 12,5 cm

Gruix 3,7 cm

CARA SUPERIOR

Decoració Traça semi-circular digital d'1 cm.

Segell

Marca

U.E.

4

Núm.

27

Perfil sencer

no

Fotos si

Dibuix si

PES 1,25 kg.

OBSERVACIONS

Argila de color beix amb desgreixant mitjà blanc, negre i "chamotte".





BÒBILA ROMANA D'ERMEDÀS

Fitxes de material de rajoleria

Procedència

Excavació

Any

2000

Tipus

Rajol amb encaix negatiu

Ús

Volta de terma

DIMENSIONS

Llargada 23 cm

Amplada 14cm

Gruix 8 cm

CARA SUPERIOR

Decoració

Segell

Marca

U.E.

4

Núm.

24

Perfil sencer

no

Fotos si

Dibuix si

PES 2,100 kg.

OBSERVACIONS

Fragment de rajol amb encaix negatiu per a la construcció de voltes a les termes. Pasta cremada. Desgreixant mitjà de color blanc i "chamotte".





BÒBILA ROMANA D'ERMEDÀS

Fitxes de material de rajoleria

Procedència

Excavació

Any

2000

Tipus

Rajol

Ús

Elevació

DIMENSIONS

Llargada 19 cm

Amplada 17cm

Gruix 3,5 cm

CARA SUPERIOR

Decoració

Segell

Marca

U.E.

4

Núm.

22

Perfil sencer

si

Fotos

si

Dibuix

si

PES 1,800 kg.

OBSERVACIONS

Rajol rectangular. Argila de color beix-ataronjat, desgreixant mitjà de color blanc i negre.





BÒBILA ROMANA D'ERMEDÀS

Fitxes de material de rajoleria

Procedència

Excavació

Any

2000

Tipus

Rajol amb encaix negatiu

Ús

Arc o volta

DIMENSIONS

Llargada 19 cm

Amplada 12cm

Gruix 5 cm

CARA SUPERIOR

Decoració

Segell

Marca

U.E.

4

Núm.

Perfil sencer

no

Fotos

si

Dibuix

si

PES 1,350 kg.

OBSERVACIONS

Pasta poc cuïta. Argila de color vermell-ataronjat amb desgreixant mitjà de color blanc, marró, negre i "chamotte".





BÒBILA ROMANA D'ERMEDÀS

Fitxes de material de rajoleria

Procedència

Excavació

Any

2000

Tipus

Rajol

Ús

Elevació

DIMENSIONS

Llargada 19 cm

Amplada 17,5 cm

Gruix 3 cm

CARA SUPERIOR

Decoració

Segell

Marca

U.E.

4

Núm.

23

Perfil sencer

si

Fotos

si

Dibuix

si

PES 1,700 kg

OBSERVACIONS

Rajol rectangular. Argila de color beix clar amb desgreixant mitjà de color blanc, negre i "chamotte".





BÒBILA ROMANA D'ERMEDÀS

Fitxes de material de rajoleria

Procedència

Excavació

Any

2000

Tipus

Rajol

Ús

Elevació

DIMENSIONS

Llargada 15 cm

Amplada 14,5 cm

Gruix 7 cm

CARA SUPERIOR

Decoració

Segell

Marca

U.E.

4

Núm.

24

Perfil sencer

si

Fotos

si

Dibuix

si

PES 2,900 kg

OBSERVACIONS

Rajol quadrat de 1/2 peu de costat. Argila de color vermell amb desgreixant mitjà de color blanc, marró i negre.





BÒBILA ROMANA D'ERMEDÀS

Fitxes de material de rajoleria

Procedència

Excavació

Any

2000

Tipus

Rajol

Ús

Elevació

DIMENSIONS

Llargada 12 cm

Amplada 10cm

Gruix 5,5 cm

CARA SUPERIOR

Decoració

Segell

Marca

U.E.

9

Núm.

Perfil sencer

no

Fotos

si

Dibuix

no

PES 800 g.

OBSERVACIONS

Fragment de rajol vitrificat per excés de cocció.
Pasta de tonalitat blavosa.





BÒBILA ROMANA D'ERMEDÀS

Fitxes de material de rajoleria

Procedència

Excavació

Any

2000

Tipus

Imbrex

Ús

Coberta

DIMENSIONS

Llargada 15 cm

Amplada 8 cm

Gruix 1,5 cm

CARA SUPERIOR

Decoració

Segell

Marca

U.E.

9

Núm.

Perfil sencer

no

Fotos si

Dibuix no

PES 290 g.

OBSERVACIONS

Fragment d'imbrex vitrificat per excés de cocció.

Pasta de tonalitat blavosa.





BÒBILA ROMANA D'ERMEDÀS

Fitxes de material de rajoleria

Procedència

Excavació

Any

2000

Tipus

Imbrex

Ús

Coberta

DIMENSIONS

Llargada 20 cm

Amplada 13 cm

Gruix 1,5 cm

CARA SUPERIOR

Decoració

Segell

Marca

U.E.

9

Núm.

Perfil sencer

no

Fotos

si

Dibuix

no

PES 1,500 kg.

OBSERVACIONS

Fragment d'imbrex vitrificat per excés de cocció.

Pasta de tonalitat blavosa.





BÒBILA ROMANA D'ERMEDÀS

Fitxes de material de rajoleria

Procedència

Excavació

Any

2000

Tipus

Rebuig de forn

Ús

U.E.

9

Núm.

Perfil sencer

no

Fotos

si

Dibuix

no

DIMENSIONS

Llargada 14 cm

Amplada 12 cm

Gruix 5,5 cm

PES 1,900 kg.

OBSERVACIONS

Fragment de rajol vitrificat per excés de cocció. Pasta de tonalitat blavosa. Fragments de ceràmiques i rebutjos de cocció enganxats.

CARA SUPERIOR

Decoració

Segell

Marca





BÒBILA ROMANA D'ERMEDÀS

Fitxes de material de rajoleria

Procedència

Excavació

Any

2000

Tipus

Imbrex

Ús

Coberta

DIMENSIONS

Llargada 14 cm, 10 cm.

Amplada 13 cm, 8 cm.

Gruix 1,5 cm

CARA SUPERIOR

Decoració

Segell

Marca

U.E.

9

Núm.

Perfil sencer

no

Fotos

si

Dibuix

no

PES 275 g.

OBSERVACIONS

2 fragments d'imbrex vitrificat per excés de cocció i enganxats.
Pasta de tonalitat blavosa.





BÒBILA ROMANA D'ERMEDÀS

Fitxes de material de rajoleria

Procedència

Excavació

Any

2000

Tipus

Rajol

Ús

Elevació

DIMENSIONS

Llargada 19 cm

Amplada 16,5 cm

Gruix 2,5 cm

CARA SUPERIOR

Decoració

Segell

Marca

U.E.

9

Núm.

2

Perfil sencer

si

Fotos si

Dibuix si

PES 1,400 kg.

OBSERVACIONS

Rajol rectangular. Pasta cremada.





BÒBILA ROMANA D'ERMEDÀS

Fitxes de material de rajoleria

Procedència

Excavació

Any

2000

Tipus

Rajol amb encaix negatiu

Ús

Arc o volta

DIMENSIONS

Llargada 25 cm

Amplada 14 cm

Gruix 4,5 cm

CARA SUPERIOR

Decoració

Segell

Marca

U.E.

9

Núm.

3

Perfil sencer

no

Fotos

si

Dibuix

si

PES 2,175 kg.

OBSERVACIONS

Argila de color beix amb desgreixant mitjà de color blanc, marró i negre.





BÒBILA ROMANA D'ERMEDÀS

Fitxes de material de rajoleria

Procedència

Excavació

Any

2000

Tipus

Rebuig de forn + imbrex

Ús

U.E.

9

Núm.

Perfil sencer

no

Fotos

si

Dibuix

no

DIMENSIONS

Llargada 30 cm.

Amplada 24 cm.

Gruix

PES 6 kg.

OBSERVACIONS

Dos fragments d'Imbrex en rebuig de forn, també hi ha una ceràmica de cuina sencera. Les Imbrices tenen 2 cm d'amplada.

CARA SUPERIOR

Decoració

Segell

Marca





BÒBILA ROMANA D'ERMEDÀS

Fitxes de material de rajoleria

Procedència

Excavació

Any

2000

Tipus

Rebuig de forn + imbrex

Ús

DIMENSIONS

Llargada 36 cm

Amplada 32 cm

Gruix

CARA SUPERIOR

Decoració

Segell

Marca

U.E.

9

Núm.

Perfil sencer

no

Fotos

si

Dibuix

no

PES 9 kg

OBSERVACIONS

Dos ímbrex (gruix de 1,3 cm), una teula (gruix de 3 cm) i una olla de cuina.





BÒBILA ROMANA D'ERMEDÀS

Fitxes de material de rajoleria

Procedència

Excavació

Any

2000

Tipus

Rebuig de forn + imbrex + rajol

Ús

U.E.

9

Núm.

Perfil sencer

no

Fotos

si

Dibuix

no

DIMENSIONS

Llargada 36 cm

Amplada 32 cm

Gruix

PES 4,800 kg

OBSERVACIONS

Dos ímbrex (gruix de 1,6 cm), un rajol (gruix de 6 cm) i una olla de cuina.

CARA SUPERIOR

Decoració

Segell

Marca





BÒBILA ROMANA D'ERMEDÀS

Fitxes de material de rajoleria

Procedència

Excavació

Any

2000

Tipus

Rebuig de forn + imbrex

Ús

U.E.

9

Núm.

Perfil sencer

no

Fotos

si

Dibuix

no

DIMENSIONS

Llargada 42 cm

Amplada 40 cm

Gruix

PES 15 kg

OBSERVACIONS

Fragment d' imbrex (2 cm de gruix) i base de dòlia

CARA SUPERIOR

Decoració

Segell

Marca





BÒBILA ROMANA D'ERMEDÀS

Fitxes de material de rajoleria

Procedència

Excavació

Any

2001

Tipus

Bobina

Ús

Termal

DIMENSIONS

Llargada 8,6 cm

Amplada 6 cm

Gruix 1,5 cm

CARA SUPERIOR

Decoració

Segell

Marca

U.E.

18

Núm.

133

Perfil sencer

si

Fotos

si

Dibuix

si

PES 259 gr.

OBSERVACIONS

Pasta de color gris-blau degut a un excès de cocció, desgreixant mitjà de color blanc, negre i "chamotte".

Tipus I





BÒBILA ROMANA D'ERMEDÀS

Fitxes de material de rajoleria

Procedència

Excavació

Any

2001

Tipus

Bobina

Ús

Termal

DIMENSIONS

Llargada 13,7 cm

Amplada 8,7 cm

Gruix 2,2 cm

CARA SUPERIOR

Decoració

Segell

Marca

U.E.

18

Núm.

134

Perfil sencer

si

Fotos

si

Dibuix

si

PES 900 gr

OBSERVACIONS

Argila de color vermell recremada, desgreixant mitjà blanc i negre.
Tipus III





BÒBILA ROMANA D'ERMEDÀS

Fitxes de material de rajoleria

Procedència

Excavació

Any

2001

Tipus

Bobina

Ús

Termal

DIMENSIONS

Llargada 5 cm

Amplada 5,4 cm

Gruix 1,7 cm

CARA SUPERIOR

Decoració

Segell

Marca

U.E.

18

Núm.

Perfil sencer

no

Fotos si

Dibuix no

PES 50 gr.

OBSERVACIONS

Pasta molt cuita. Argila de color beix-gris amb desgreixant blanc i negre.
Tipus I





BÒBILA ROMANA D'ERMEDÀS

Fitxes de material de rajoleria

Procedència

Excavació

Any

2001

Tipus

Antefixe?

Ús

Coberta

DIMENSIONS

Llargada 20 cm

Amplada

Gruix 2 cm, 6 cm

CARA SUPERIOR

Decoració

Segell

Marca

U.E.

18

Núm.

136

Perfil sencer

no

Fotos

si

Dibuix

si

PES 650 gr.

OBSERVACIONS

Possible antefixe, motiu ajuntat a una base circular. Argila de color beix amb desgreixant mitjà de color blanc, marró, negre i "chamotte".





BÒBILA ROMANA D'ERMEDÀS

Fitxes de material de rajoleria

Procedència

Excavació

Any

2001

Tipus

Basament?

Ús

Sòl

DIMENSIONS

Llargada 11 cm

Amplada 14 cm

Gruix 5 cm

CARA SUPERIOR

Decoració

Segell

Marca

U.E.

18

Núm.

140

Perfil sencer

no

Fotos si

Dibuix si

PES 700 gr.

OBSERVACIONS

Base de terracota de pasta gruixuda i cremada. Relleu fet amb els dits. Forma piramidal amb laterals arrodonits.





BÒBILA ROMANA D'ERMEDÀS

Fitxes de material de rajoleria

Procedència

Excavació

Any

2001

Tipus

Imbrex

Ús

Coberta

DIMENSIONS

Llargada 14 cm

Amplada 10cm

Gruix 1,5 cm

CARA SUPERIOR

Decoració

Segell

Marca

U.E.

18

Núm.

Perfil sencer

no

Fotos si

Dibuix no

PES 575 gr.

OBSERVACIONS

Fragment d'imbrex vitrificat per excés de cocció. Pasta de tonalitat blavosa.





BÒBILA ROMANA D'ERMEDÀS

Fitxes de material de rajoleria

Procedència

Excavació

Any

2001

Tipus

Imbrex

Ús

Coberta

DIMENSIONS

Llargada 12 cm

Amplada 9 cm

Gruix 1,5 cm

CARA SUPERIOR

Decoració

Segell

Marca

U.E.

18

Núm.

Perfil sencer

no

Fotos si

Dibuix no

PES 320 gr.

OBSERVACIONS

Fragment d'imbrex vitrificat per excés de cocció. Pasta de tonalitat blavosa.





BÒBILA ROMANA D'ERMEDÀS

Fitxes de material de rajoleria

Procedència

Excavació (in situ)

Any

2001

Tipus

Rajol bisellat amb encaixos

Ús

Termal

DIMENSIONS

Llargada 30 cm

Amplada 30 cm

Gruix 7,5 cm x 9 cm

CARA SUPERIOR

Decoració

Segell

Marca

U.E.

23

Núm.

1

Perfil sencer

si

Fotos

si

Dibuix

si

PES

OBSERVACIONS

Argila de color vermell amb desgreixant mitjà de color blanc, marró i negre.





BÒBILA ROMANA D'ERMEDÀS

Fitxes de material de rajoleria

Procedència

Excavació (in situ)

Any

2001

Tipus

Rajol bisellat amb encaixos

Ús

Termal

DIMENSIONS

Llargada 29,5 cm

Amplada 29,5 cm

Gruix 8,5 cm x 9 cm

CARA SUPERIOR

Decoració

Segell

Marca

U.E.

23

Núm.

2

Perfil sencer

si

Fotos no

Dibuix si

PES

OBSERVACIONS



BÒBILA ROMANA D'ERMEDÀS

Fitxes de material de rajoleria

Procedència

Excavació (in situ)

Any

2001

Tipus

Rajol bisellat amb encaixos

Ús

Termal

DIMENSIONS

Llargada 29 cm

Amplada 17 cm

Gruix 7,5 cm x 9 cm

CARA SUPERIOR

Decoració

Segell

Marca

U.E.

23

Núm.

3

Perfil sencer

si

Fotos

si

Dibuix

si

PES

OBSERVACIONS

Argila de color beix clar amb desgreixant mitjà de color blanc, negre i "chamotte".





BÒBILA ROMANA D'ERMEDÀS

Fitxes de material de rajoleria

Procedència

Excavació

Any

2002

Tipus

canal oberta

Ús

Canalització

DIMENSIONS

Llargada 14cm

Amplada 15 cm

Gruix 5 cm

CARA SUPERIOR

Decoració

Segell

Marca

U.E.

44

Núm.

Perfil sencer

si

Fotos

si

Dibuix

si

PES 1,380 kg

OBSERVACIONS

Fragment de canal. Argila de color beix amb desgreixant mitjà de color blanc, negre i "chamotte".





BÒBILA ROMANA D'ERMEDÀS

Fitxes de material de rajoleria

Procedència

Excavació

Any

2002

Tipus

Canal oberta

Ús

canalització

DIMENSIONS

Llargada 18 cm

Amplada 12 cm

Gruix 5 cm

CARA SUPERIOR

Decoració

Segell

Marca

U.E.

44

Núm.

Perfil sencer

si

Fotos

si

Dibuix

si

PES 1,985 kg

OBSERVACIONS

Fragment de canal. Argila de color beix clar amb desgreixant gruixut de color blanc, negre i "chamotte".





BÒBILA ROMANA D'ERMEDÀS

Fitxes de material de rajoleria

Procedència

Excavació

Any

2002

Tipus

Bobina

Ús

Termal

DIMENSIONS

Llargada 14 cm

Amplada 5,8 cm

Gruix 2 cm

CARA SUPERIOR

Decoració

Segell

Marca

U.E.

48

Núm.

214

Perfil sencer

si

Fotos

si

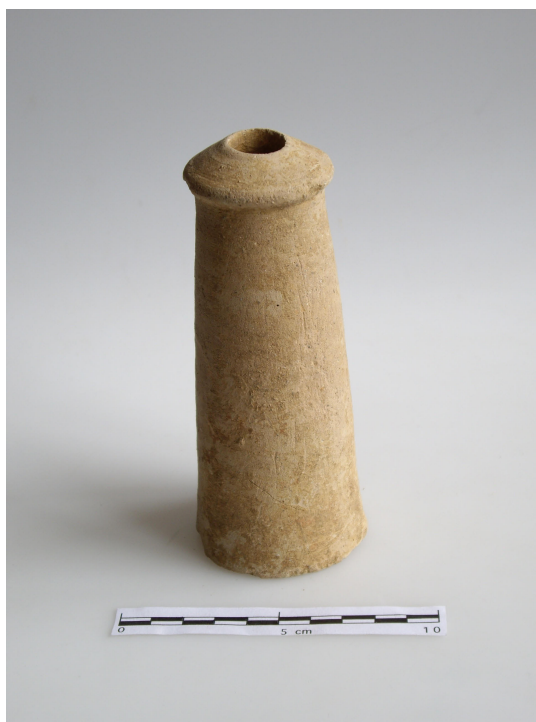
Dibuix

si

PES 229 gr.

OBSERVACIONS

Acabat acurat. Argila de color beix clar ben depurada. Desgreixant fi de color blanc i negre. Tipus II





BÒBILA ROMANA D'ERMEDÀS

Fitxes de material de rajoleria

Procedència

Excavació

Any

2002

Tipus

Bobina

Ús

Termal

DIMENSIONS

Llargada 14 cm

Amplada 6 cm

Gruix 2,1 cm

CARA SUPERIOR

Decoració

Segell

Marca

U.E.

48

Núm.

215

Perfil sencer

si

Fotos

si

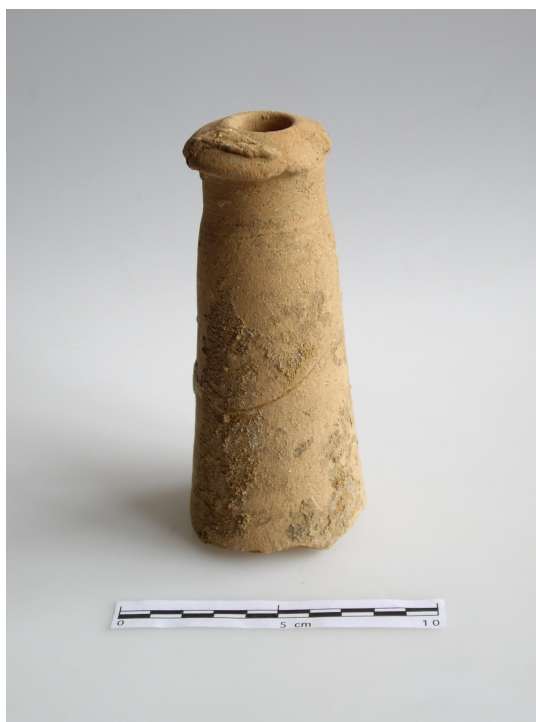
Dibuix

si

PES 224 gr.

OBSERVACIONS

Acabat acurat. Argila de color beix clar ben depurada. Desgreixant fi de color blanc i negre. Tipus II





BÒBILA ROMANA D'ERMEDÀS

Fitxes de material de rajoleria

Procedència

Excavació

Any

2002

Tipus

Lloseta

Ús

Sòl

DIMENSIONS

Llargada 10,2 cm

Amplada 4,7 cm

Gruix 2,8 cm

CARA SUPERIOR

Decoració

Segell

Marca

U.E.

48

Núm.

242

Perfil sencer

si

Fotos

si

Dibuix

no

PES 150 gr.

OBSERVACIONS

Lloseta per a spicatum. Argila de color beix clar amb desgreixant fi de color blanc, negre i "chamotte".





BÒBILA ROMANA D'ERMEDÀS

Fitxes de material de rajoleria

Procedència

Excavació

Any

2002

Tipus

Tegula

Ús

Coberta

DIMENSIONS

Llargada 16 cm

Amplada 10 cm

Gruix 2,5 cm

CARA SUPERIOR

Decoració

Segell

Marca

Petjada de gos de 5 x 6 cm aprox.

U.E.

48

Núm.

Perfil sencer

no

Fotos

si

Dibuix

si

PES 170 gr.

OBSERVACIONS

Teula amb petjada de gos. Argila de color beix clar amb desgreixant mitjà de color blanc, negre i "chamotte".





BÒBILA ROMANA D'ERMEDÀS

Fitxes de material de rajoleria

Procedència

Excavació

Any

2002

Tipus

Lloseta

Ús

Sòl

DIMENSIONS

Llargada 10,5 cm

Amplada 5 cm

Gruix 2,5 cm

CARA SUPERIOR

Decoració

Segell

Marca

U.E.

48

Núm.

243

Perfil sencer

si

Fotos

si

Dibuix

si

PES 160 gr.

OBSERVACIONS

Lloseta per a spicatum. Argila de color beix fosc amb desgreixant mitjà de color blanc, negre i "chamotte".





BÒBILA ROMANA D'ERMEDÀS

Fitxes de material de rajoleria

Procedència

Excavació

Any

2002

Tipus

Lloseta

Ús

Sòl

DIMENSIONS

Llargada 10 cm

Amplada 5,2 cm

Gruix 2,4 cm

CARA SUPERIOR

Decoració

Segell

Marca

U.E.

48

Núm.

244

Perfil sencer

si

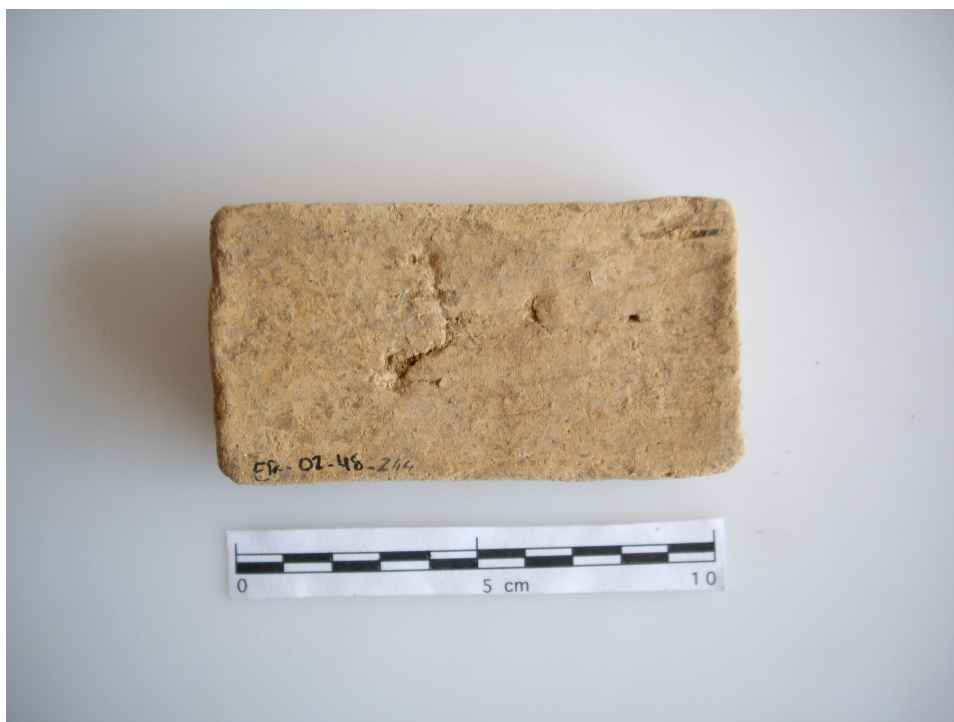
Fotos si

Dibuix si

PES 133 gr.

OBSERVACIONS

Lloseta per a spicatum. Argila de color beix clar amb desgreixant fi de color blanc, negre i "chamotte".





BÒBILA ROMANA D'ERMEDÀS

Fitxes de material de rajoleria

Procedència

Excavació

Any

2002

Tipus

Lloseta

Ús

Sòl

DIMENSIONS

Llargada 10 cm

Amplada 4,9 cm

Gruix 2,8 cm

CARA SUPERIOR

Decoració

Segell

Marca

U.E.

48

Núm.

245

Perfil sencer

si

Fotos

si

Dibuix

si

PES 140 gr.

OBSERVACIONS

Lloseta per a spicatum. Argila de color beix clar amb desgreixant fi de color blanc, negre i "chamotte".





BÒBILA ROMANA D'ERMEDÀS

Fitxes de material de rajoleria

Procedència

Excavació

Any

2002

Tipus

Lloseta

Ús

Sòl

DIMENSIONS

Llargada 10 cm

Amplada 5,2 cm

Gruix 2,7 cm

CARA SUPERIOR

Decoració

Segell

Marca

U.E.

48

Núm.

246

Perfil sencer

si

Fotos

si

Dibuix

si

PES 157 gr.

OBSERVACIONS

Lloseta per a spicatum. Argila de color beix clar amb desgreixant mitjà de color blanc, negre i "chamotte".





BÒBILA ROMANA D'ERMEDÀS

Fitxes de material de rajoleria

Procedència

Excavació

Any

2002

Tipus

Lloseta

Ús

Sòl

DIMENSIONS

Llargada 10,2 cm

Amplada 5,2 cm

Gruix 2,7 cm

CARA SUPERIOR

Decoració

Segell

Marca

U.E.

48

Núm.

247

Perfil sencer

si

Fotos si

Dibuix si

PES 160 gr.

OBSERVACIONS

Lloseta per a spicatum. Argila de color beix clar amb desgreixant mitjà de color blanc, negre i "chamotte".





BÒBILA ROMANA D'ERMEDÀS

Fitxes de material de rajoleria

Procedència

Excavació

Any

2002

Tipus

Lloseta

Ús

Sòl

DIMENSIONS

Llargada 10,3 cm

Amplada 4,9 cm

Gruix 2,5 cm

CARA SUPERIOR

Decoració

Segell

Marca

U.E.

48

Núm.

248

Perfil sencer

si

Fotos

si

Dibuix

si

PES 149 gr.

OBSERVACIONS

Lloseta per a spicatum. Argila de color beix clar amb desgreixant mitjà de color blanc, negre i "chamotte".





BÒBILA ROMANA D'ERMEDÀS

Fitxes de material de rajoleria

Procedència

Excavació

Any

2002

Tipus

Lloseta

Ús

Sòl

DIMENSIONS

Llargada 10,7 cm

Amplada 5 cm

Gruix 2,5 cm

CARA SUPERIOR

Decoració

Segell

Marca

U.E.

48

Núm.

249

Perfil sencer

si

Fotos si

Dibuix si

PES 154 gr.

OBSERVACIONS

Lloseta per a spicatum. Argila de color beix clar amb desgreixant mitjà de color blanc, negre i "chamotte".





BÒBILA ROMANA D'ERMEDÀS

Fitxes de material de rajoleria

Procedència

Excavació

Any

2002

Tipus

Lloseta

Ús

Sòl

DIMENSIONS

Llargada 11 cm

Amplada 4,8 cm

Gruix 2,7 cm

CARA SUPERIOR

Decoració

Segell

Marca

U.E.

48

Núm.

250

Perfil sencer

si

Fotos

si

Dibuix

si

PES 154 gr.

OBSERVACIONS

Lloseta per a spicatum. Pasta cremada. Desgreixant mitjà de color blanc, negre i "chamotte".





BÒBILA ROMANA D'ERMEDÀS

Fitxes de material de rajoleria

Procedència

Excavació

Any

2002

Tipus

Lloseta

Ús

Sòl

DIMENSIONS

Llargada 10,5 cm

Amplada 5,5 cm

Gruix 2,6 cm

CARA SUPERIOR

Decoració

Segell

Marca

U.E.

48

Núm.

251

Perfil sencer

si

Fotos

si

Dibuix

si

PES 170 gr.

OBSERVACIONS

Lloseta per a spicatum. Pasta cremada. Desgreixant mitjà de color blanc, negre i "chamotte".





BÒBILA ROMANA D'ERMEDÀS

Fitxes de material de rajoleria

Procedència

Excavació

Any

2002

Tipus

Lloseta

Ús

Sòl

DIMENSIONS

Llargada 10,5 cm

Amplada 5,2 cm

Gruix 2,6 cm

CARA SUPERIOR

Decoració

Segell

Marca

U.E.

48

Núm.

252

Perfil sencer

si

Fotos

si

Dibuix

si

PES 171 gr.

OBSERVACIONS

Lloseta per a spicatum. Pasta cremada, desgriquant mitjà de color blanc, negre i "chamotte".





BÒBILA ROMANA D'ERMEDÀS

Fitxes de material de rajoleria

Procedència

Excavació

Any

2002

Tipus

Lloseta

Ús

Sòl

DIMENSIONS

Llargada 10,2 cm

Amplada 5,3 cm

Gruix 2,4 cm

CARA SUPERIOR

Decoració

Segell

Marca

U.E.

48

Núm.

253

Perfil sencer

si

Fotos

si

Dibuix

si

PES 151 gr.

OBSERVACIONS

Lloseta per a spicatum. Argila de color vermell amb desgreixant fi de color blanc, negre i "chamotte".





BÒBILA ROMANA D'ERMEDÀS

Fitxes de material de rajoleria

Procedència

Excavació

Any

2002

Tipus

Lloseta

Ús

Sòl

DIMENSIONS

Llargada 10,3cm

Amplada 5 cm

Gruix 2,3 cm

CARA SUPERIOR

Decoració

Segell

Marca

U.E.

48

Núm.

254

Perfil sencer

si

Fotos

si

Dibuix

si

PES 144 gr.

OBSERVACIONS

Lloseta per a spicatum. Argila de color beix clar amb desgreixant fi de color blanc, negre i "chamotte".





BÒBILA ROMANA D'ERMEDÀS

Fitxes de material de rajoleria

Procedència

Excavació

Any

2002

Tipus

Lloseta

Ús

Sòl

DIMENSIONS

Llargada 9,9 cm

Amplada 5,2 cm

Gruix 2,7 cm

CARA SUPERIOR

Decoració

Segell

Marca

U.E.

48

Núm.

255

Perfil sencer

si

Fotos

si

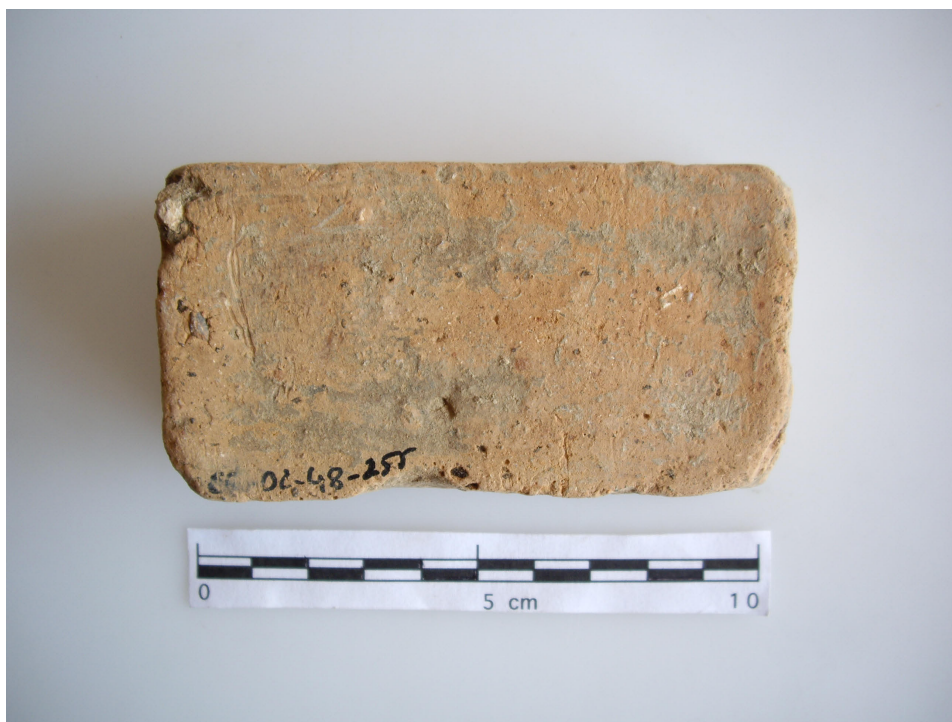
Dibuix

si

PES 141 gr.

OBSERVACIONS

Lloseta per a spicatum. Argila de color beix clar amb desgreixant fi de color blanc, negre i "chamotte".





BÒBILA ROMANA D'ERMEDÀS

Fitxes de material de rajoleria

Procedència

Excavació

Any

2002

Tipus

Rajol

Ús

Sòl

DIMENSIONS

Llargada 43 cm

Amplada 32 cm

Gruix 2,5 cm

CARA SUPERIOR

Decoració

Segell

Marca Petjada de gos de 5 x 5 cm aprox.

U.E.

60

Núm.

27

Perfil sencer

no

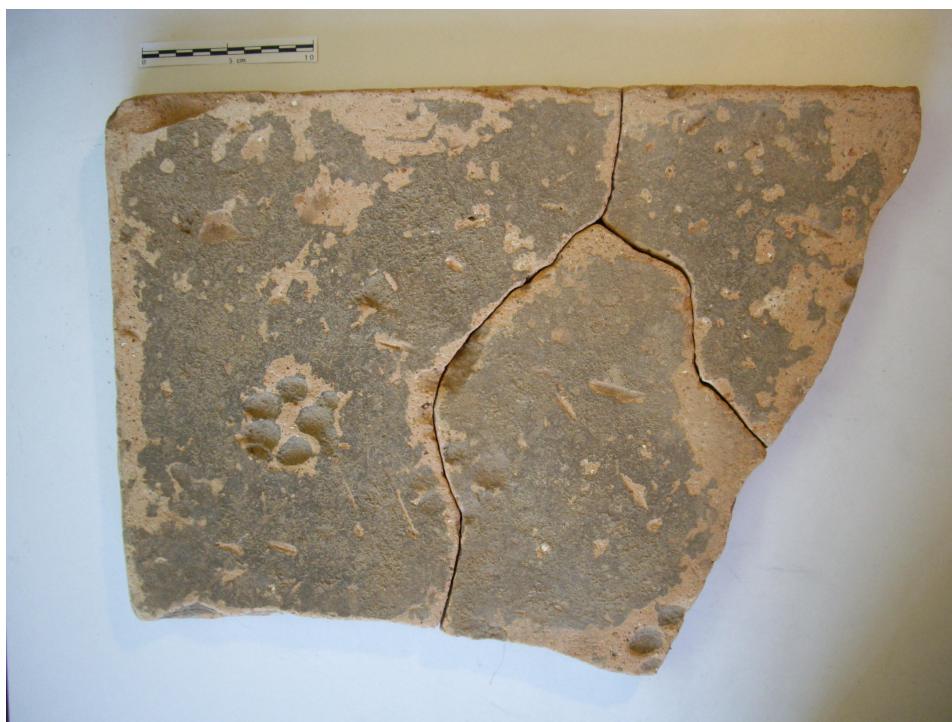
Fotos si

Dibuix si

PES 5,500 kg

OBSERVACIONS

Rajola amb 4 petjades de gos. Dimensions de *bipedale*? Argila de color beix clar amb desgreixant mitjà de color blanc, negre i "chamotte".





BÒBILA ROMANA D'ERMEDÀS

Fitxes de material de rajoleria

Procedència

Excavació

Any

2002

Tipus

Tegula Mammatae

Ús

Termal

DIMENSIONS

Llargada 14 cm

Amplada 8 cm

Gruix 2,6 cm., 6,7 cm

CARA SUPERIOR

Decoració

Segell

Marca

U.E.

60

Núm.

26

Perfil sencer

no

Fotos si

Dibuix si

PES 381 gr.

OBSERVACIONS

Angle de teula mammatae amb mamelló troncocònic. Argila ataronjada amb desgreixant mitjà de color blanc, negre i marró.





BÒBILA ROMANA D'ERMEDÀS

Fitxes de material de rajoleria

Procedència

Excavació

Any

2002

Tipus

Tegula

Ús

Coberta

DIMENSIONS

Llargada 7,5 cm

Amplada 6 cm

Gruix 1,4 cm

CARA SUPERIOR

Decoració

Segell

Marca

U.E.

60

Núm.

25

Perfil sencer

no

Fotos si

Dibuix si

PES 47 gr.

OBSERVACIONS

Teula de petites dimensions. Argila de color beix clar amb desgreixant fi de color blanc, negre i "chamotte".





BÒBILA ROMANA D'ERMEDÀS

Fitxes de material de rajoleria

Procedència

Excavació

Any

2002

Tipus

Tegula

Ús

Coberta

DIMENSIONS

Llargada 13cm

Amplada 12 cm

Gruix 2,5 cm

CARA SUPERIOR

Decoració Decoració en forma de llàgrima 5,5 x 3 cm. i cercle digital de 16 cm de diàmetre

Segell

Marca

U.E.

9

Núm.

Perfil sencer

no

Fotos si

Dibuix no

PES 370 gr.

OBSERVACIONS

Argila de color beix clar amb desgreixant mitjà de color blanc, negre i "chamotte".





BÒBILA ROMANA D'ERMEDÀS

Fitxes de material de rajoleria

Procedència

Excavació

Any

2003

Tipus

Bobina

Ús

Termal

DIMENSIONS

Llargada 10 cm

Amplada 5 cm

Gruix 1,6 cm

CARA SUPERIOR

Decoració

Segell

Marca

U.E.

86

Núm.

216

Perfil sencer

si

Fotos

si

Dibuix

si

PES 170 gr.

OBSERVACIONS

Pasta molt cuita. Argila de color beix fosc amb desgreixant fi de color marró i negre.
Tipus I





BÒBILA ROMANA D'ERMEDÀS

Fitxes de material de rajoleria

Procedència

Excavació

Any

2003

Tipus

Canal de secció circular

Ús

Canalització

DIMENSIONS

Llargada 41 cm

Amplada 15 cm

Gruix 1,5 cm

CARA SUPERIOR

Decoració

Segell

Marca

U.E.

86

Núm.

225

Perfil sencer

no

Fotos si

Dibuix si

PES 5,90 kg.

OBSERVACIONS

Traces de producció del torn a l'interior. Argila de color beix clar amb desgreixant mitjà de color blanc, negre i "chamotte".





BÒBILA ROMANA D'ERMEDÀS

Fitxes de material de rajoleria

Procedència

Excavació

Any

2003

Tipus

Rajola

Ús

Sòl

DIMENSIONS

Llargada 18 cm

Amplada 16 cm

Gruix 1,5 cm

CARA SUPERIOR

Decoració

Segell

Marca

U.E.

9

Núm.

Perfil sencer

no

Fotos

si

Dibuix

no

PES 690 gr.

OBSERVACIONS

Argila de color beix clar amb desgreixant fi de color blanc, negre i "chamotte".





BÒBILA ROMANA D'ERMEDÀS

Fitxes de material de rajoleria

Procedència

Excavació

Any

2004

Tipus

Bobina

Ús

Termal

DIMENSIONS

Llargada 11 cm

Amplada 6,5cm

Gruix 1,8 cm

CARA SUPERIOR

Decoració

Segell

Marca

U.E.

102

Núm.

77

Perfil sencer

si

Fotos

si

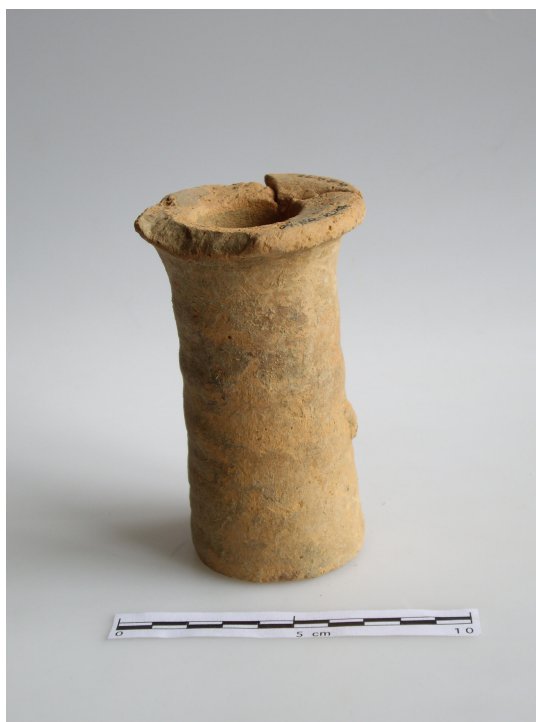
Dibuix

si

PES 191 gr.

OBSERVACIONS

Argila de color beix amb presència de desgreixant fi negre, blanc i "chamotte".
Tipus I





BÒBILA ROMANA D'ERMEDÀS

Fitxes de material de rajoleria

Procedència

Excavació

Any

2004

Tipus

Bobina

Ús

Termal

DIMENSIONS

Llargada 8,3 cm

Amplada 5,9 cm

Gruix 1,3 cm

CARA SUPERIOR

Decoració

Segell

Marca

U.E.

102

Núm.

79

Perfil sencer

si

Fotos

si

Dibuix

si

PES 132 gr.

OBSERVACIONS

Argila de color beix amb presència de desgreixant fi negre, blanc i "chamotte".
Tipus I





BÒBILA ROMANA D'ERMEDÀS

Fitxes de material de rajoleria

Procedència

Excavació

Any

2004

Tipus

Bobina

Ús

Termal

DIMENSIONS

Llargada 11,6 cm

Amplada 6,6 cm

Gruix 1,9 cm

CARA SUPERIOR

Decoració

Segell

Marca

U.E.

102

Núm.

78

Perfil sencer

si

Fotos si

Dibuix si

PES 226 gr.

OBSERVACIONS

Argila de color beix clar amb presència de desgreixant fi negre, blanc i "chamotte". Traces del torn.

Tipus I





BÒBILA ROMANA D'ERMEDÀS

Fitxes de material de rajoleria

Procedència

Excavació

Any

2004

Tipus

Bobina

Ús

Termal

DIMENSIONS

Llargada 9,3 cm

Amplada 8,5 cm

Gruix 3,7 cm

CARA SUPERIOR

Decoració

Segell

Marca

U.E.

115

Núm.

331

Perfil sencer

si

Fotos

si

Dibuix

si

PES 285 gr.

OBSERVACIONS

Restes de serrat a la base. Argila de vermell amb desgreixant mitjà de color blanc, negre i "chamotte".
Tipus IV





BÒBILA ROMANA D'ERMEDÀS

Fitxes de material de rajoleria

Procedència

Excavació

Any

2004

Tipus

Lloseta

Ús

Sòl

DIMENSIONS

Llargada 11 cm

Amplada 5 cm

Gruix 2,3 cm

CARA SUPERIOR

Decoració

Segell

Marca

U.E.

135

Núm.

29

Perfil sencer

si

Fotos si

Dibuix no

PES 138 gr.

OBSERVACIONS

Lloseta per a spicatum. Argila de color beix clar amb desgreixant fi de color blanc, negre i "chamotte".





BÒBILA ROMANA D'ERMEDÀS

Fitxes de material de rajoleria

Procedència

Excavació

Any

2004

Tipus

Lloseta

Ús

Sòl

DIMENSIONS

Llargada 11,3 cm

Amplada 5,3 cm

Gruix 2,7 cm

CARA SUPERIOR

Decoració

Segell

Marca

U.E.

135

Núm.

30

Perfil sencer

si

Fotos

si

Dibuix

no

PES 138 gr.

OBSERVACIONS

Lloseta per a spicatum. Argila de color beix clar amb desgreixant fi de color blanc, negre i "chamotte".





BÒBILA ROMANA D'ERMEDÀS

Fitxes de material de rajoleria

Procedència

Excavació

Any

2004

Tipus

Bobina

Ús

Termal

DIMENSIONS

Llargada 11,5 cm

Amplada 8,4cm

Gruix 2,7 cm

CARA SUPERIOR

Decoració

Segell

Marca

U.E.

136

Núm.

90

Perfil sencer

si

Fotos

si

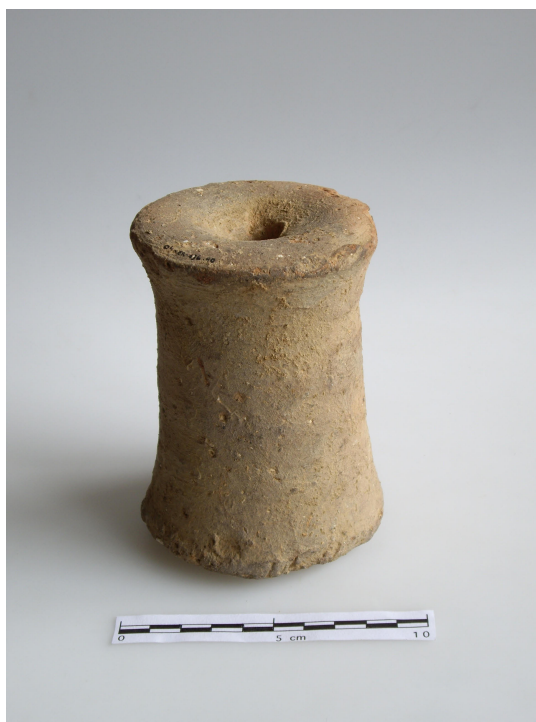
Dibuix

no

PES 800 gr.

OBSERVACIONS

Pasta cuita. Argila de color beix amb desgreixant mitjà de color blanc.
Tipus III





BÒBILA ROMANA D'ERMEDÀS

Fitxes de material de rajoleria

Procedència

Excavació

Any

2006

Tipus

Tegula

Ús

Coberta

DIMENSIONS

Llargada 29 cm

Amplada 23 cm

Gruix 6 cm., 3 cm

CARA SUPERIOR

Decoració

Segell

Marca

Petjada de gos

U.E.

Núm.

Perfil sencer

no

Fotos

si

Dibuix

si

PES

OBSERVACIONS

Fragment de teula amb petjada de gos. Argila de color vermell amb desgreixant mitjà de color blanc i "chamotte".





BÒBILA ROMANA D'ERMEDÀS

Fitxes de material de rajoleria

Procedència

Excavació

Any

2006

Tipus

Rajol

Ús

?

DIMENSIONS

Llargada 20 cm

Amplada 18 cm

Gruix 6,5 cm

CARA SUPERIOR

Decoració

Segell

Marca

U.E.

115

Núm.

101

Perfil sencer

si

Fotos

si

Dibuix

si

PES 3,100 gr

OBSERVACIONS

Rajol retallat de forma arrodonida. Argila de color beix clar amb desgreixant mitjà de color blanc, negre i "chamotte".





BÒBILA ROMANA D'ERMEDÀS

Fitxes de material de rajoleria

Procedència

Excavació

Any

2006

Tipus

Tegula Mammatae

Ús

Termal

DIMENSIONS

Llargada 14 cm

Amplada 9 cm

Gruix 2,7 cm., 6,7 cm

CARA SUPERIOR

Decoració

Segell

Marca

U.E.

115

Núm.

89

Perfil sencer

si

Fotos

si

Dibuix

si

PES 290 gr

OBSERVACIONS

Vora i mamelló de teula mammatae. Argila ataronjada amb desgreixant mitjà blanc i negre.





BÒBILA ROMANA D'ERMEDÀS

Fitxes de material de rajoleria

Procedència

Excavació

Any

2006

Tipus

Tegula amb opaion

Ús

Coberta

DIMENSIONS

Llargada 10 cm

Amplada 16 cm

Gruix 3 cm, 1,4 cm

CARA SUPERIOR

Decoració

Segell

Marca

U.E.

115

Núm.

100

Perfil sencer

no

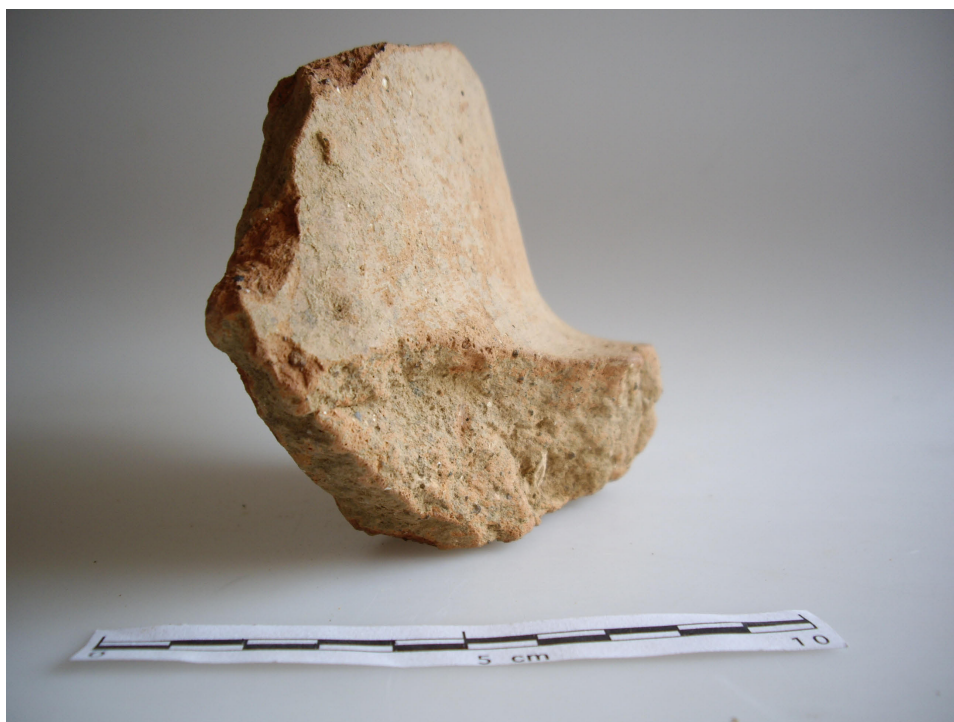
Fotos si

Dibuix si

PES 228 gr

OBSERVACIONS

Argila de color beix amb desgreixant mitjà de color blanc, negre i "chamotte".





BÒBILA ROMANA D'ERMEDÀS

Fitxes de material de rajoleria

Procedència

Excavació

Any

2006

Tipus

Bobina

Ús

Termal

DIMENSIONS

Llargada 5,5 cm

Amplada 8 cm

Gruix 3,7 cm

CARA SUPERIOR

Decoració

Segell

Marca

U.E.

169

Núm.

32

Perfil sencer

no

Fotos si

Dibuix si

PES 121 gr.

OBSERVACIONS

Argila de color vermell-ataronjat, desgreixant mitjà blanc i negre.
Tipus III





BÒBILA ROMANA D'ERMEDÀS

Fitxes de material de rajoleria

Procedència

Excavació

Any

2006

Tipus

Bobina

Ús

Termal

DIMENSIONS

Llargada 7,2 cm

Amplada 7 cm

Gruix 3,5 cm

CARA SUPERIOR

Decoració

Segell

Marca

U.E.

169

Núm.

33

Perfil sencer

no

Fotos si

Dibuix si

PES 151 gr.

OBSERVACIONS

Argila de color vermell-ataronjat, desgreixant mitjà blanc i negre.
Tipus III





BÒBILA ROMANA D'ERMEDÀS

Fitxes de material de rajoleria

Procedència

Excavació

Any

2006

Tipus

Placa decorativa

Ús

Decoratiu

DIMENSIONS

Llargada 8,5 cm

Amplada 7 cm

Gruix 2,3 cm; 2,9 cm

CARA SUPERIOR

Decoració Franja irregular en relleu paral·lela a la vora i línies paral·leles al seu damunt.

Segell

Marca

U.E.

169

Núm.

31

Perfil sencer

no

Fotos si

Dibuix si

PES 144 gr

OBSERVACIONS

Angle dret inferior de la placa. Argila de color beix amb desgreixant mitjà de color blanc, negre i "chamotte".





BÒBILA ROMANA D'ERMEDÀS

Fitxes de material de rajoleria

Procedència

Excavació

Any

2006

Tipus

Bobina

Ús

Termal

DIMENSIONS

Llargada 10,2 cm

Amplada 5,1 cm

Gruix 2 cm

CARA SUPERIOR

Decoració

Segell

Marca

U.E.

86

Núm.

1

Perfil sencer

si

Fotos

si

Dibuix

si

PES 221 gr.

OBSERVACIONS

Pasta molt cuita. Argila de color beix amb desgreixant blanc i negre. Traça de la perforació.

Tipus III





BÒBILA ROMANA D'ERMEDÀS

Fitxes de material de rajoleria

Procedència

Excavació

Any

2006

Tipus

Bobina

Ús

Termal

DIMENSIONS

Llargada 9,8 cm

Amplada 5,5 cm

Gruix 1,8 cm

CARA SUPERIOR

Decoració

Segell

Marca

U.E.

86

Núm.

2

Perfil sencer

si

Fotos

si

Dibuix

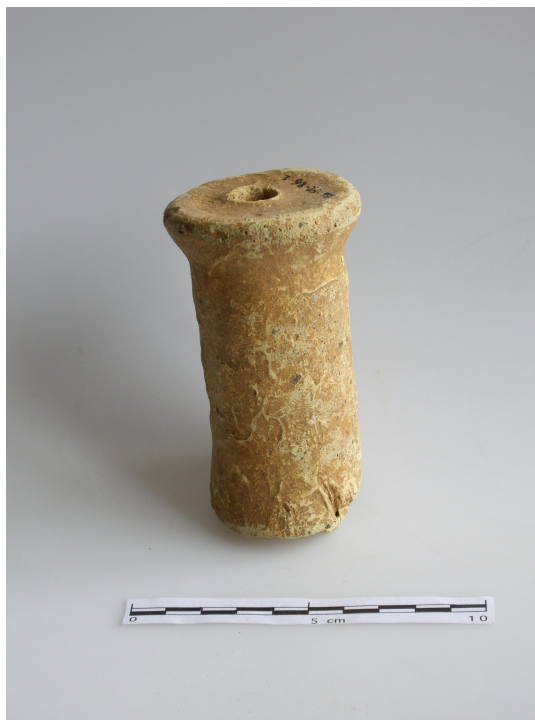
si

PES 168 gr.

OBSERVACIONS

Pasta molt cuita. Argila de color beix amb desgreixant blanc i negre. Traça de la perforació.

Tipus I





BÒBILA ROMANA D'ERMEDÀS

Fitxes de material de rajoleria

Procedència

Excavació

Any

2006

Tipus

Bobina

Ús

Termal

DIMENSIONS

Llargada 9,8 cm

Amplada 5,5 cm

Gruix 1,8 cm

CARA SUPERIOR

Decoració

Segell

Marca

U.E.

86

Núm.

3

Perfil sencer

si

Fotos

si

Dibuix

si

PES 89 gr.

OBSERVACIONS

Pasta molt cuita. Argila de color beix amb desgreixant blanc, marró i negre. Traça de la perforació.

Tipus I





BÒBILA ROMANA D'ERMEDÀS

Fitxes de material de rajoleria

Procedència

Excavació

Any

2006

Tipus

Lloseta

Ús

Sòl

DIMENSIONS

Llargada 10 cm

Amplada 4,7 cm

Gruix 2,2 cm

CARA SUPERIOR

Decoració

Segell

Marca

U.E.

86

Núm.

12

Perfil sencer

si

Fotos

si

Dibuix

no

PES 121 gr

OBSERVACIONS

Lloseta per a spicatum. Argila de color beix clar amb desgreixant fi de color blanc, negre i "chamotte".





BÒBILA ROMANA D'ERMEDÀS

Fitxes de material de rajoleria

Procedència

Excavació

Any

2006

Tipus

Lloseta

Ús

Sòl

DIMENSIONS

Llargada 11,5cm

Amplada 5 cm

Gruix 3,2 cm

CARA SUPERIOR

Decoració

Segell

Marca

U.E.

86

Núm.

13

Perfil sencer

si

Fotos

si

Dibuix

no

PES 176 gr

OBSERVACIONS

Lloseta per a spicatum. Argila de color beix clar amb desgreixant fi de color blanc, negre i "chamotte".





BÒBILA ROMANA D'ERMEDÀS

Fitxes de material de rajoleria

Procedència

Excavació

Any

2006

Tipus

Lloseta

Ús

Sòl

DIMENSIONS

Llargada 11cm

Amplada 5 cm

Gruix 2,7 cm

CARA SUPERIOR

Decoració

Segell

Marca

U.E.

86

Núm.

14

Perfil sencer

si

Fotos

si

Dibuix

no

PES 150 gr

OBSERVACIONS

Lloseta per a spicatum. Argila de color vermell amb desgreixant mitjà de color blanc, negre i "chamotte".





BÒBILA ROMANA D'ERMEDÀS

Fitxes de material de rajoleria

Procedència

Excavació

Any

2006

Tipus

Lloseta

Ús

Sòl

DIMENSIONS

Llargada 8,7 cm

Amplada 5 cm

Gruix 2,4 cm

CARA SUPERIOR

Decoració

Segell

Marca

U.E.

86

Núm.

15

Perfil sencer

no

Fotos si

Dibuix no

PES 104 gr

OBSERVACIONS

Lloseta per a spicatum. Trencada en la seva llargada. Argila de color beix clar amb desgreixant mitjà-gruixut de color blanc, negre i "chamotte".





BÒBILA ROMANA D'ERMEDÀS

Fitxes de material de rajoleria

Procedència

Excavació

Any

2006

Tipus

Lloseta

Ús

Sòl

DIMENSIONS

Llargada 5 cm

Amplada 4,2 cm

Gruix 1,7 cm

CARA SUPERIOR

Decoració

Segell

Marca

U.E.

86

Núm.

16

Perfil sencer

no

Fotos si

Dibuix no

PES 28 gr

OBSERVACIONS

Lloseta per a spicatum. Trencada en la seva llargada. Argila de color beix clar amb desgreixant mitjà de color blanc, negre i "chamotte".





BÒBILA ROMANA D'ERMEDÀS

Fitxes de material de rajoleria

Procedència

Excavació

Any

2006

Tipus

Lloseta

Ús

Sòl

DIMENSIONS

Llargada 5,6 cm

Amplada 4,7 cm

Gruix 1,4 cm

CARA SUPERIOR

Decoració

Segell

Marca

U.E.

86

Núm.

17

Perfil sencer

no

Fotos si

Dibuix no

PES 31gr

OBSERVACIONS

Lloseta per a spicatum. Trencada en la seva llargada. Argila de color beix clar amb desgreixant fi de color blanc, negre i "chamotte".





BÒBILA ROMANA D'ERMEDÀS

Fitxes de material de rajoleria

Procedència

Excavació

Any

2006

Tipus

Lloseta

Ús

Sòl

DIMENSIONS

Llargada 4 cm

Amplada 5,4 cm

Gruix 2,5 cm

CARA SUPERIOR

Decoració

Segell

Marca

U.E.

86

Núm.

18

Perfil sencer

no

Fotos si

Dibuix no

PES 44 gr

OBSERVACIONS

Lloseta per a spicatum. Trencada en la seva llargada. Argila de color ataronjada amb desgreixant mitjà de color blanc, negre i "chamotte".





BÒBILA ROMANA D'ERMEDÀS

Fitxes de material de rajoleria

Procedència

Excavació

Any

2006

Tipus

Lloseta

Ús

Sòl

DIMENSIONS

Llargada 8 cm

Amplada 4,8 cm

Gruix 2 cm

CARA SUPERIOR

Decoració

Segell

Marca

U.E.

86

Núm.

19

Perfil sencer

si

Fotos si

Dibuix no

PES 70 gr

OBSERVACIONS

Lloseta per a spicatum. Argila de color beix clar amb desgreixant fi de color blanc i negre. Pintura vermella en 5 de les 6 cares.





BÒBILA ROMANA D'ERMEDÀS

Fitxes de material de rajoleria

Procedència

Excavació

Any

2006

Tipus

Lloseta

Ús

U.E.

86

Núm.

20

Perfil sencer

si

Fotos

si

Dibuix

no

DIMENSIONS

Llargada 8 cm

Amplada 4,4 cm

Gruix 2 cm

PES 56 gr

OBSERVACIONS

Lloseta per a spicatum. Argila de color beix clar amb desgreixant fi de color blanc i negre. Pintura vermella en 5 de les 6 cares.

CARA SUPERIOR

Decoració

Segell

Marca





BÒBILA ROMANA D'ERMEDÀS

Fitxes de material de rajoleria

Procedència

Excavació

Any

2006

Tipus

Lloseta

Ús

Sòl

DIMENSIONS

Llargada 4,5 cm

Amplada 5 cm

Gruix 2,5 cm

CARA SUPERIOR

Decoració

Segell

Marca

U.E.

86

Núm.

21

Perfil sencer

no

Fotos si

Dibuix no

PES 52 gr

OBSERVACIONS

Lloseta per a spicatum. Desgreixant mitjà de color blanc, negre i "chamotte".
Pasta cremada.





BÒBILA ROMANA D'ERMEDÀS

Fitxes de material de rajoleria

Procedència

Excavació

Any

2006

Tipus

Imbrex

Ús

Coberta

DIMENSIONS

Llargada 10,5 cm

Amplada 8,5 cm

Gruix 1,5 cm

CARA SUPERIOR

Decoració

Segell

Marca

U.E.

86

Núm.

22

Perfil sencer

no

Fotos

si

Dibuix

no

PES 114 gr

OBSERVACIONS

Argila de color beix clar amb desgreixant mitjà-gruixut de color blanc, negre i "chamotte".





BÒBILA ROMANA D'ERMEDÀS

Fitxes de material de rajoleria

Procedència

Excavació

Any

2006

Tipus

Rajol

Ús

Elevació

DIMENSIONS

Llargada 7 cm

Amplada 4,7 cm

Gruix 4,7 cm

CARA SUPERIOR

Decoració

Segell

Marca

U.E.

86

Núm.

23

Perfil sencer

no

Fotos si

Dibuix si

PES 131 gr

OBSERVACIONS

Rajol de base quadrada, trencat en la seva llargada. Argila de color beix clar amb desgreixant mitjà de color blanc, negre i "chamotte".





BÒBILA ROMANA D'ERMEDÀS

Fitxes de material de rajoleria

Procedència

Excavació

Any

2006

Tipus

Rajol bisellat amb encaix positiu

Ús

Arc o volta

DIMENSIONS

Llargada 32,5 cm

Amplada 36 cm

Gruix 4,5 cm, 6 cm

CARA SUPERIOR

Decoració

Segell

Marca

U.E.

86

Núm.

24

Perfil sencer

si

Fotos

si

Dibuix

si

PES 8,5 kg

OBSERVACIONS

Argila de color ataronjat amb desgreixant mitjà-gruixut de color blanc, negre i "chamotte".





BÒBILA ROMANA D'ERMEDÀS

Fitxes de material de rajoleria

Procedència

Excavació

Any

2006

Tipus

Rajol amb encaix positiu i negatiu

Ús

Termal

DIMENSIONS

Llargada 36 cm

Amplada 25 cm

Gruix 4cm, 3,6 cm

CARA SUPERIOR

Decoració

Segell

Marca

U.E.

86

Núm.

25

Perfil sencer

no

Fotos

si

Dibuix

si

PES 5,250 kg

OBSERVACIONS

Argila de color beix fosc amb desgreixant mitjà de color blanc, negre i "chamotte".





BÒBILA ROMANA D'ERMEDÀS

Fitxes de material de rajoleria

Procedència

Excavació

Any

2007

Tipus

Placa decorativa

Ús

Decoratiu

DIMENSIONS

Llargada 9,5cm

Amplada 8 cm

Gruix 1,9 cm

CARA SUPERIOR

Decoració Dos franges decoratives a partir de les marques digitals

Segell

Marca

U.E.

196

Núm.

5

Perfil sencer

no

Fotos SI

Dibuix si

PES 160 gr.

OBSERVACIONS

Angle inferior esquerre d'una placa. Argila de color vermell amb desgreixant mitjà de color blanc, marró i negre.





BÒBILA ROMANA D'ERMEDÀS

Fitxes de material de rajoleria

Procedència

Excavació

Any

2007

Tipus

Tegula

Ús

Coberta

DIMENSIONS

Llargada 17 cm

Amplada 15 cm

Gruix 2,3 cm

CARA SUPERIOR

Decoració

Segell

Marca

Dos petjades de gos

U.E.

196

Núm.

Perfil sencer

no

Fotos

SI

Dibuix

si

PES 1 kg

OBSERVACIONS

Teula amb petjada de gos. Argila de vermell amb desgreixant mitjà de color blanc, negre i "chamotte".





BÒBILA ROMANA D'ERMEDÀS

Fitxes de material de rajoleria

Procedència

Excavació

Any

2007

Tipus

Tegula

Ús

Coberta

DIMENSIONS

Llargada 11 cm

Amplada 7 cm

Gruix 2,9 cm

CARA SUPERIOR

Decoració

Segell

Marca

Petjada de gos

U.E.

196

Núm.

Perfil sencer

no

Fotos

SI

Dibuix

si

PES 243 gr

OBSERVACIONS

Teula amb petjada de gos. Argila de color beix clar amb desgreixant mitjà de color blanc, negre i "chamotte".





BÒBILA ROMANA D'ERMEDÀS

Fitxes de material de rajoleria

Procedència

Excavació

Any

2007

Tipus

Tegula

Ús

Coberta

DIMENSIONS

Llargada 23 cm

Amplada 19 cm

Gruix 2,5 cm

CARA SUPERIOR

Decoració

Segell cartel·la rectangular (ATEI)

Marca

U.E.

196

Núm.

6

Perfil sencer

no

Fotos si

Dibuix si

PES 1,620 kg

OBSERVACIONS

Argila de color beix clar amb desgreixant mitjà de color blanc, negre i "chamotte".





BÒBILA ROMANA D'ERMEDÀS

Fitxes de material de rajoleria

Procedència

Excavació

Any

2007

Tipus

Rajol

Ús

Elevació

DIMENSIONS

Llargada 19 cm

Amplada 19 cm

Gruix 5,5 cm

CARA SUPERIOR

Decoració

Segell

Marca

U.E.

257

Núm.

1

Perfil sencer

si

Fotos

SI

Dibuix

si

PES 3,800 kg

OBSERVACIONS

Rajol quadrat *bessale*. Pasta cremada i desgriquant mitjà.





BÒBILA ROMANA D'ERMEDÀS

Fitxes de material de rajoleria

Procedència

Excavació

Any

2007

Tipus

Bobina

Ús

Termal

DIMENSIONS

Llargada 9,7 cm.

Amplada 8 cm.

Gruix 3,5 cm

CARA SUPERIOR

Decoració

Segell

Marca

U.E.

86

Núm.

1

Perfil sencer

si

Fotos si

Dibuix si

PES 277 gr.

OBSERVACIONS

Feta a mà. Restes de serrat a la base. Argila de color vermell-ataronjat, desgreixant mitjà blanc i negre.

Tipus IV





BÒBILA ROMANA D'ERMEDÀS

Fitxes de material de rajoleria

Procedència

Excavació

Any

2007

Tipus

Lloseta

Ús

Sòl

DIMENSIONS

Llargada 10,2 cm

Amplada 5,3 cm

Gruix 2,5 cm

CARA SUPERIOR

Decoració

Segell

Marca

U.E.

86

Núm.

2

Perfil sencer

si

Fotos

si

Dibuix

no

PES 128 gr.

OBSERVACIONS

Lloseta per a spicatum. Argila de color beix clar amb desgreixant mitjà de color blanc, negre i "chamotte".





BÒBILA ROMANA D'ERMEDÀS

Fitxes de material de rajoleria

Procedència

Excavació

Any

2007

Tipus

Lloseta

Ús

Sòl

DIMENSIONS

Llargada 10,5 cm

Amplada 5,5 cm

Gruix 2,3 cm

CARA SUPERIOR

Decoració

Segell

Marca

U.E.

86

Núm.

3

Perfil sencer

si

Fotos

si

Dibuix

no

PES 157 gr.

OBSERVACIONS

Lloseta per a spicatum. Argila de color beix clar amb desgreixant mitjà i gruixut de color blanc, negre i "chamotte".





BÒBILA ROMANA D'ERMEDÀS

Fitxes de material de rajoleria

Procedència

Excavació

Any

2007

Tipus

Imbrex

Ús

Coberta

DIMENSIONS

Llargada 16,5 cm

Amplada 7 cm

Gruix 1,7 cm

CARA SUPERIOR

Decoració

Segell

Marca

U.E.

86

Núm.

4

Perfil sencer

no

Fotos si

Dibuix si

PES 237 gr.

OBSERVACIONS

Ímbrex de petites dimensions. Pasta cremada.





BÒBILA ROMANA D'ERMEDÀS

Fitxes de material de rajoleria

Procedència

Superficial

Any

2008

Tipus

Tegula

Ús

Coberta

DIMENSIONS

Llargada 32 cm

Amplada 44 cm

Gruix 3 cm

CARA SUPERIOR

Decoració Semi-cercle traçat amb els dits a la banda inferior

Segell

Marca

U.E.

Núm.

Perfil sencer

no

Fotos si

Dibuix no

PES 6 Kg.

OBSERVACIONS

Argila de color beix clar amb desgreixant fi de color blanc, negre i "chamotte".





BÒBILA ROMANA D'ERMEDÀS

Fitxes de material de rajoleria

Procedència

Superficial

Any

2008

Tipus

Tegula

Ús

Coberta

DIMENSIONS

Llargada 66 cm

Amplada 31 cm

Gruix 3 cm

CARA SUPERIOR

Decoració

Segell

Marca

U.E.

Núm.

Perfil sencer

no

Fotos

si

Dibuix

no

PES 11 Kg.

OBSERVACIONS

Teula de dimensions grans i sense encaixos superiors ni inferiors.

Argila de color beix clar amb desgreixant mitjà de color blanc, negre i "chamotte".





BÒBILA ROMANA D'ERMEDÀS

Fitxes de material de rajoleria

Procedència

Excavació (in situ)

Any

2008

Tipus

Rajol

Ús

Elevacions

DIMENSIONS

Llargada 61,5 cm

Amplada 61,5 cm

Gruix 7 cm

CARA SUPERIOR

Decoració

Segell

Marca

U.E.

235

Núm.

Perfil sencer

si

Fotos

si

Dibuix

si

PES

OBSERVACIONS

Rajol quadrat *bipedale*.





BÒBILA ROMANA D'ERMEDÀS

Fitxes de material de rajoleria

Procedència

Excavació

Any

2008

Tipus

Bobina

Ús

Termal

DIMENSIONS

Llargada 9,6 cm.

Amplada 8,5 cm.

Gruix 3,8 cm

CARA SUPERIOR

Decoració

Segell

Marca

U.E.

86

Núm.

1

Perfil sencer

si

Fotos

si

Dibuix

si

PES 339 gr.

OBSERVACIONS

Feta a mà. Restes de serrat a la base. Argila de color beix desgreixant mitjà blanc i negre. Tipus IV





BÒBILA ROMANA D'ERMEDÀS

Fitxes de material de rajoleria

Procedència

Excavació

Any

2008

Tipus

Rajol amb encaix negatiu

Ús

Arc o volta

DIMENSIONS

Llargada 16,5 cm

Amplada 15 cm

Gruix 7 cm

CARA SUPERIOR

Decoració

Segell

Marca

U.E.

86

Núm.

4

Perfil sencer

no

Fotos

si

Dibuix

si

PES 2,800 kg.

OBSERVACIONS

Argila de color beix fosc amb desgreixant mitjàde color blanc, negre i "chamotte".





BÒBILA ROMANA D'ERMEDÀS

Fitxes de material de rajoleria

Procedència

Excavació

Any

2008

Tipus

Rajol bisellat

Ús

Volta

DIMENSIONS

Llargada 42,7 cm

Amplada 29,7 cm

Gruix 7 cm; 4,5 cm

CARA SUPERIOR

Decoració

Segell

Marca

U.E.

86

Núm.

5

Perfil sencer

si

Fotos

si

Dibuix

si

PES 9,800 kg.

OBSERVACIONS

Rajol rectangular per a construir voltes. Argila de color beix clar amb desgreixant mitjà de color blanc, negre i "chamotte".





BÒBILA ROMANA D'ERMEDÀS

Fitxes de material de rajoleria

Procedència

Excavació

Any

2008

Tipus

Tegula

Ús

Coberta

DIMENSIONS

Llargada 9 cm

Amplada 8 cm

Gruix 3 cm

CARA SUPERIOR

Decoració Impressió feta amb un punxó? de forma ovalada, 4 cm d'amplada

Segell

Marca

U.E.

86

Núm.

12

Perfil sencer

no

Fotos si

Dibuix si

PES 150 gr.

OBSERVACIONS

Argila de color beix clar amb desgreixant mitjà de color blanc, negre i "chamotte".





BÒBILA ROMANA D'ERMEDÀS

Fitxes de material de rajoleria

Procedència

Excavació

Any

2008

Tipus

Tegula

Ús

Coberta

DIMENSIONS

Llargada 18 cm

Amplada 13 cm

Gruix 3 cm

CARA SUPERIOR

Decoració Impressió feta amb un punxó? de forma ovalada, 4 cm d'amplada

Segell

Marca

U.E.

86

Núm.

13

Perfil sencer

no

Fotos si

Dibuix no

PES 950 gr.

OBSERVACIONS

Argila de color vermell amb desgreixant mitjà de color blanc, negre i "chamotte".





BÒBILA ROMANA D'ERMEDÀS

Fitxes de material de rajoleria

Procedència

Excavació

Any

2008

Tipus

Placa decorativa

Ús

Decoratiu

DIMENSIONS

Llargada 15 cm

Amplada 15 cm

Gruix 2,3 cm

CARA SUPERIOR

Decoració Franja decorativa paral·lela a la vora a partir de relleu en ditades

Segell

Marca

U.E.

86

Núm.

7

Perfil sencer

no

Fotos si

Dibuix si

PES 650 gr.

OBSERVACIONS

Argila de color beix clar amb desgreixant mitjà de color blanc, negre i "chamotte".





BÒBILA ROMANA D'ERMEDÀS

Fitxes de material de rajoleria

Procedència

Excavació

Any

2008

Tipus

Imbrex

Ús

Coberta

DIMENSIONS

Llargada 9 cm

Amplada 14 cm

Gruix 2 cm

CARA SUPERIOR

Decoració

Segell

Marca

U.E.

86

Núm.

Perfil sencer

no

Fotos si

Dibuix no

PES 199 gr.

OBSERVACIONS

Fragment d'imbrex. Pasta cremada. Desgreixant mitjà de color blanc, negre i "chamotte".





BÒBILA ROMANA D'ERMEDÀS

Fitxes de material de rajoleria

Procedència

Excavació

Any

2008

Tipus

Lloseta

Ús

Sòl

DIMENSIONS

Llargada 10,5 cm

Amplada 4,7 cm

Gruix 2,4 cm

CARA SUPERIOR

Decoració

Segell

Marca

U.E.

86

Núm.

8

Perfil sencer

si

Fotos

si

Dibuix

no

PES 120 gr.

OBSERVACIONS

Lloseta per a spicatum. Argila de color beix clar amb desgreixant mitjà de color blanc, negre i "chamotte".





BÒBILA ROMANA D'ERMEDÀS

Fitxes de material de rajoleria

Procedència

Excavació

Any

2008

Tipus

Lloseta

Ús

Sòl

DIMENSIONS

Llargada 5 cm

Amplada 4,5 cm

Gruix 2,5 cm

CARA SUPERIOR

Decoració

Segell

Marca

U.E.

86

Núm.

9

Perfil sencer

si

Fotos si

Dibuix si

PES 68 gr

OBSERVACIONS

Lloseta de dimensions petites per a spicatum. Argila de color beix amb desgreixant fi i mitjà de color blanc i negre. Pintura vermella en 4 dels 6 costats.





BÒBILA ROMANA D'ERMEDÀS

Fitxes de material de rajoleria

Procedència

Excavació

Any

2008

Tipus

Tegula

Ús

Coberta

DIMENSIONS

Llargada 8 cm

Amplada 5,5 cm

Gruix 1,1 cm

CARA SUPERIOR

Decoració

Segell

Marca

U.E.

86

Núm.

10

Perfil sencer

no

Fotos

si

Dibuix

si

PES 46 gr.

OBSERVACIONS

Teula de petites dimensions. Argila de color beix clar amb desgreixant mitjà de color blanc, negre i "chamotte".





BÒBILA ROMANA D'ERMEDÀS

Fitxes de material de rajoleria

Procedència

Excavació

Any

2008

Tipus

Placa decorativa

Ús

Decoratiu

DIMENSIONS

Llargada 12 cm

Amplada 10 cm

Gruix 1,8 cm

CARA SUPERIOR

Decoració Dues línies paral·leles a la vora inferior de la placa

Segell

Marca

U.E.

86

Núm.

11

Perfil sencer

no

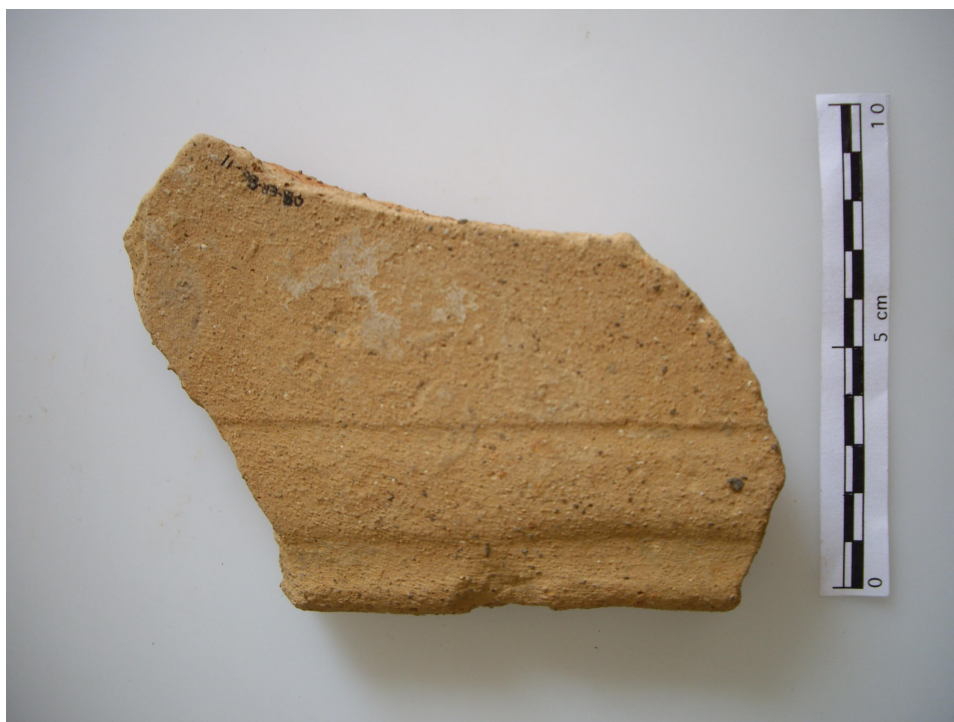
Fotos si

Dibuix si

PES 171 gr.

OBSERVACIONS

Argila de color beix clar amb desgreixant mitjà de color blanc, negre i "chamotte".





BÒBILA ROMANA D'ERMEDÀS

Fitxes de material de rajoleria

Procedència

Excavació

Any

2008

Tipus

Imbrex

Ús

Coberta

DIMENSIONS

Llargada 9 cm

Amplada 7 cm

Gruix 2,2 cm

CARA SUPERIOR

Decoració Línia de 0,7 cm de gruix que segeuix el llarg de la vora a 1 cm d'aquesta.

Segell

Marca

U.E.

86

Núm.

14

Perfil sencer

no

Fotos si

Dibuix si

PES 88 gr.

OBSERVACIONS

Argila de color beix clar amb desgredant mitjà de color blanc, negre i "chamotte".





BÒBILA ROMANA D'ERMEDÀS

Fitxes de material de rajoleria

Procedència

Excavació

Any

2008

Tipus

Placa decorativa

Ús

Decoratiu

DIMENSIONS

Llargada 10 cm

Amplada 8 cm

Gruix 2,2 cm

CARA SUPERIOR

Decoració Franja decorativa seguint la vora de la placa

Segell

Marca

U.E.

86

Núm.

15

Perfil sencer

no

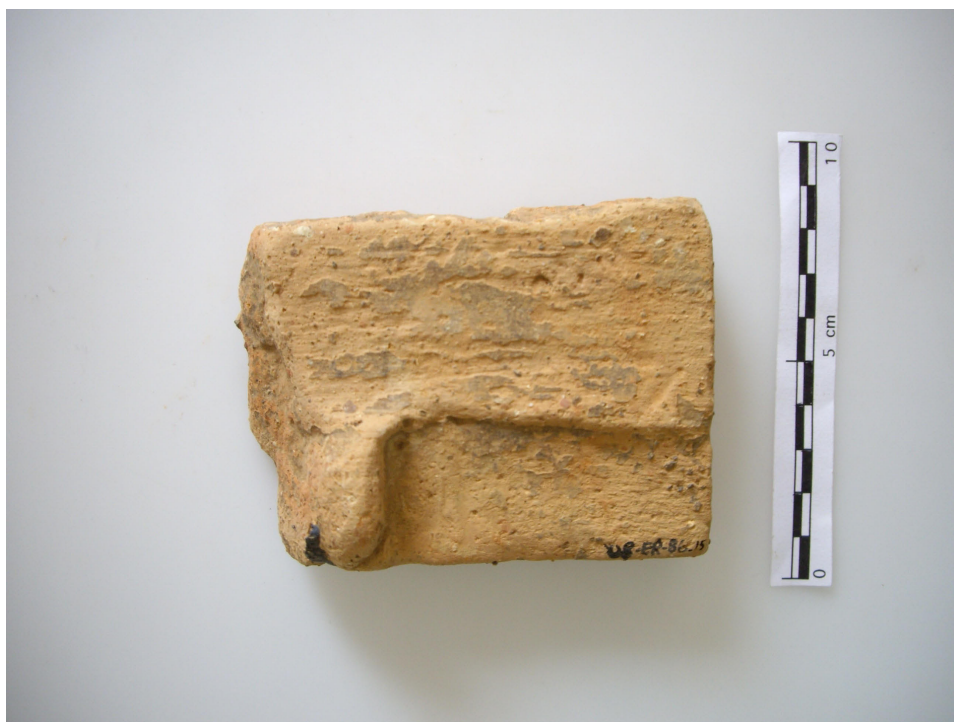
Fotos si

Dibuix si

PES 174 gr.

OBSERVACIONS

Fragment de l'angle inferior dret. Argila de color beix clar amb desgreixant mitjà de color blanc, negre i "chamotte".





BÒBILA ROMANA D'ERMEDÀS

Fitxes de material de rajoleria

Procedència

Excavació

Any

2008

Tipus

Placa decorativa

Ús

Decoratiu

DIMENSIONS

Llargada 11 cm

Amplada 8 cm

Gruix 1,8 cm

CARA SUPERIOR

Decoració Franja decorativa seguint la vora de la placa

Segell

Marca

U.E.

86

Núm.

16

Perfil sencer

no

Fotos si

Dibuix si

PES 131gr.

OBSERVACIONS

Fragment de l'anle inferior dret. Argila de color beix clar amb desgreixant mitjà de color blanc, negre i "chamotte".





BÒBILA ROMANA D'ERMEDÀS

Fitxes de material de rajoleria

Procedència

Excavació

Any

2008

Tipus

Rajol

Ús

Elevació

DIMENSIONS

Llargada 11,5 cm

Amplada 4,7 cm

Gruix 4,7cm

CARA SUPERIOR

Decoració

Segell

Marca

U.E.

86

Núm.

17

Perfil sencer

no

Fotos si

Dibuix si

PES 195 gr.

OBSERVACIONS

Fragment de rajol de base quadrada. En una de les seves cares restes de serrat. Argila de color beix clar amb desgreixant gruixut de color blanc, negre i "chamotte".





BÒBILA ROMANA D'ERMEDÀS

Fitxes de material de rajoleria

Procedència

Excavació

Any

2008

Tipus

Canal oberta

Ús

Canalització

DIMENSIONS

Llargada 18 cm

Amplada 13 cm

Gruix 5 cm

CARA SUPERIOR

Decoració

Segell

Marca

U.E.

86

Núm.

18

Perfil sencer

no

Fotos

si

Dibuix

si

PES 1,950 kg

OBSERVACIONS

Argila de color beix clar amb desgreixant mitjà de color blanc, negre i "chamotte".





BÒBILA ROMANA D'ERMEDÀS

Fitxes de material de rajoleria

Procedència

Excavació

Any

2008

Tipus

Canal de secció circular

Ús

Canalització

DIMENSIONS

Llargada 10 cm

Amplada 9 cm

Gruix 1,5 cm

CARA SUPERIOR

Decoració

Segell

Marca

U.E.

86

Núm.

19

Perfil sencer

no

Fotos

si

Dibuix

si

PES

OBSERVACIONS

Fragment de l'encaix inferior d'una canal circular. El diàmetre exterior fa 11 cm. Argila de color beix molt ben depurada.

