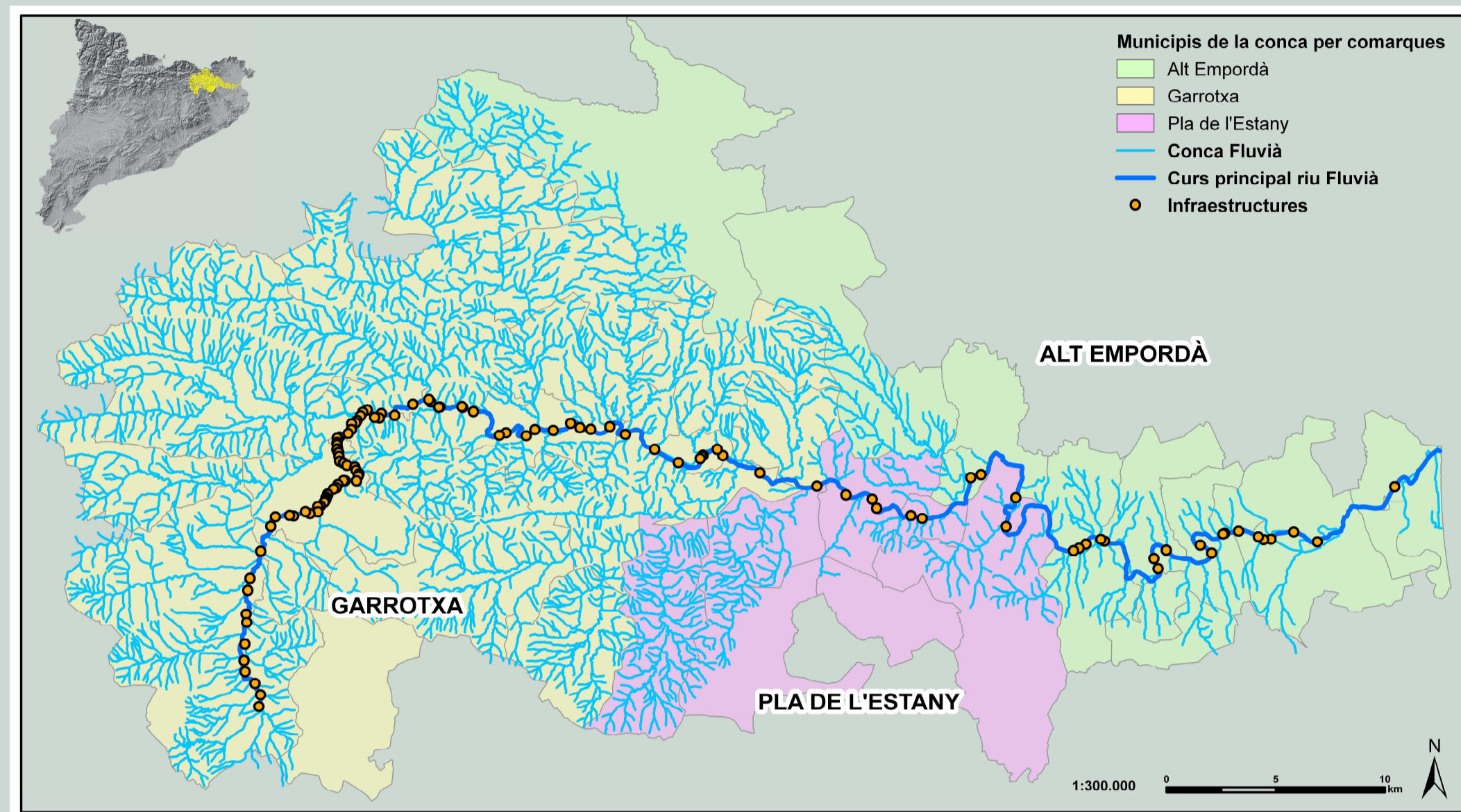


Estudi de la connectivitat longitudinal del riu Fluvià

i la seva aplicació per a la gestió de l'anguila europea
(*Anguilla anguilla*)

SITUACIÓ ACTUAL

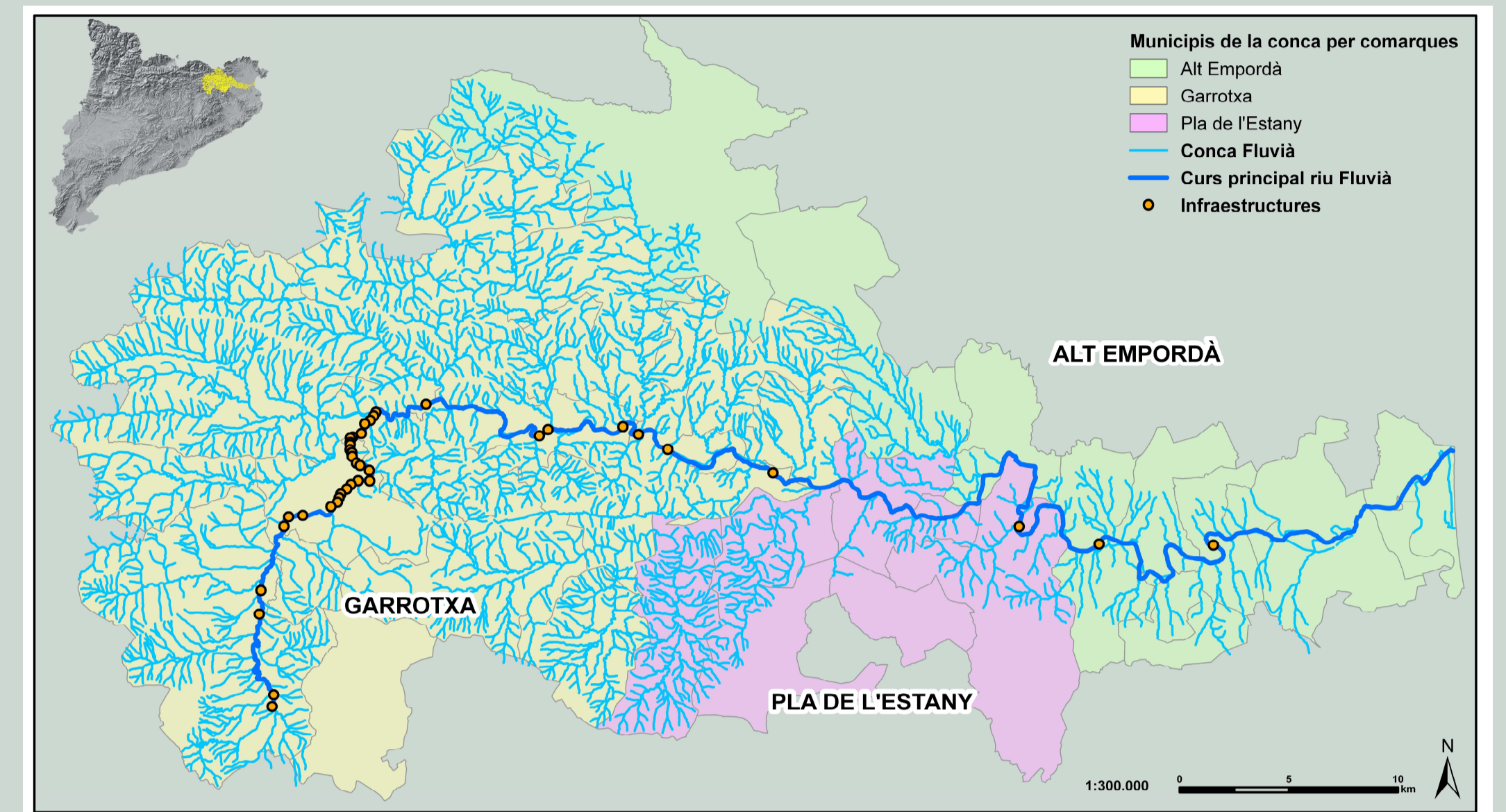


- El Fluvià és considerat un dels rius menys fragmentat de Catalunya
- S'ha inclòs de manera íntegra a la Xarxa Natura 2000
- No existeix cap inventari actualitzat de les infraestructures transversals al canal fluvial
- Es desconeix quin és l'estat de connectivitat longitudinal i la seva problemàtica associada al moviment de la ictiofauna

- L'anguila europea (*Anguilla anguilla*) és present a la conca del Fluvià
- Necessita migrar als rius per a completar el seu cicle vital
- La fragmentació del seu hàbitat és la seva principal amenaça
- Recentment ha estat elevada per la UICN a la categoria de "en perill crític"



ESCENARI DE FUTUR

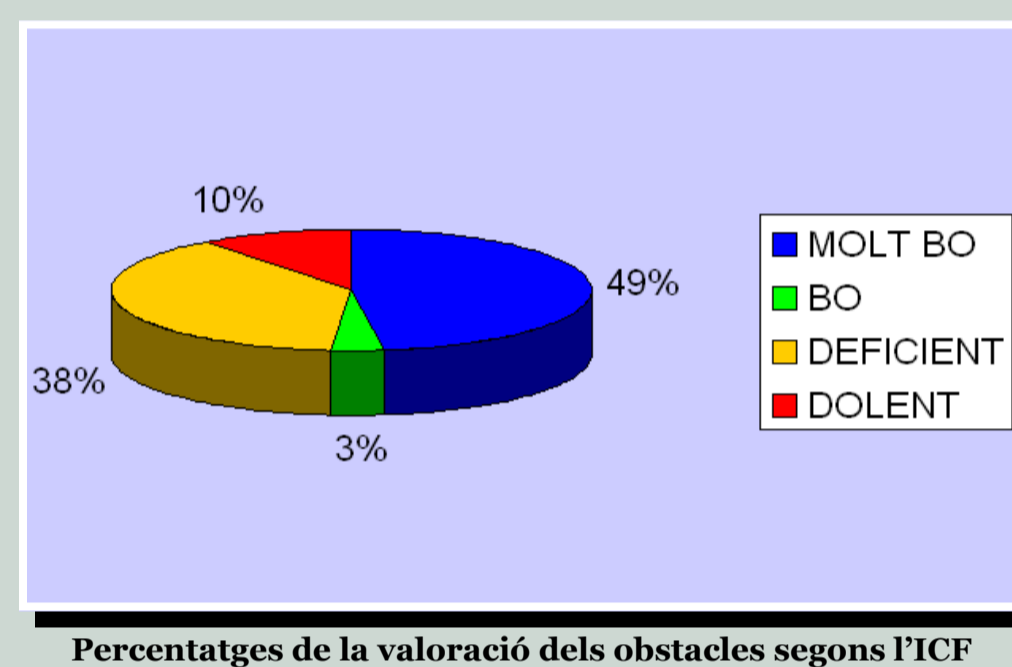


• S'ha elaborat un programa d'implementació amb 20 mesures correctores que alliberen el 60% del curs principal del riu Fluvià

- Segons l'ICF les infraestructures tenen els següents nivells de qualitat:
 - ⇒ 56 Molt bo [Sense obstacle]
 - ⇒ 4 Bo [Obstacle franquejable]
 - ⇒ 45 Deficient [Només passa una espècie]
 - ⇒ 12 Dolent [No passa cap espècie]

• El tram amb una major densitat d'infraestructures es localitza entre Les Preses i Sant Joan les Fonts amb una mitjana de 3,53 infraestructures/km

- S'han identificat i caracteritzat 117 infraestructures:
 - ⇒ 43 rescloses (36,75%)
 - ⇒ 42 ponts (35,90%)
 - ⇒ 16 guals (13,68%)
 - ⇒ 15 passallissos (12,82%)
 - ⇒ 1 estació d'aforament (0,85%)



Estudi de la connectivitat longitudinal del riu Fluvià i la seva aplicació per a la gestió de l'anguila (*Anguilla anguilla*)

1. LOCALITZACIÓ
de les infraestructures

2. CARACTERITZACIÓ
de les infraestructures

3. VALORACIÓ
mitjançant l'índex de
connectivitat fluvial (ICF)

5. PROPOSTA
de mesures correctores

4. PRIORITZACIÓ
dels obstacles
per ordre d'incidència

