

V Jornadas SIG Libre

23, 24 y 25 marzo 2011

Girona



El Proyecto Ide Menorca CONSELL INSULAR DE MENORCA

R. Cots Torrelles, Marc Rosés y Juan Luis Cardoso Santos





1. Visión objetivo y esquema conceptual

OBJETIVO: Facilitar el acceso y uso de la información territorial





2. FASES DEL PROYECTO

- **2.0 Anàlisis estratègic y plan de actuaci3n**
- **2.1. Depuraci3n informaci3n estratègica b3sica**
- **2.2. Evoluci3n tecnol3gica del SI corporativo a SI+SIG**
- **2.3. Creaci3n de canales de difusi3n uso de informaci3n**

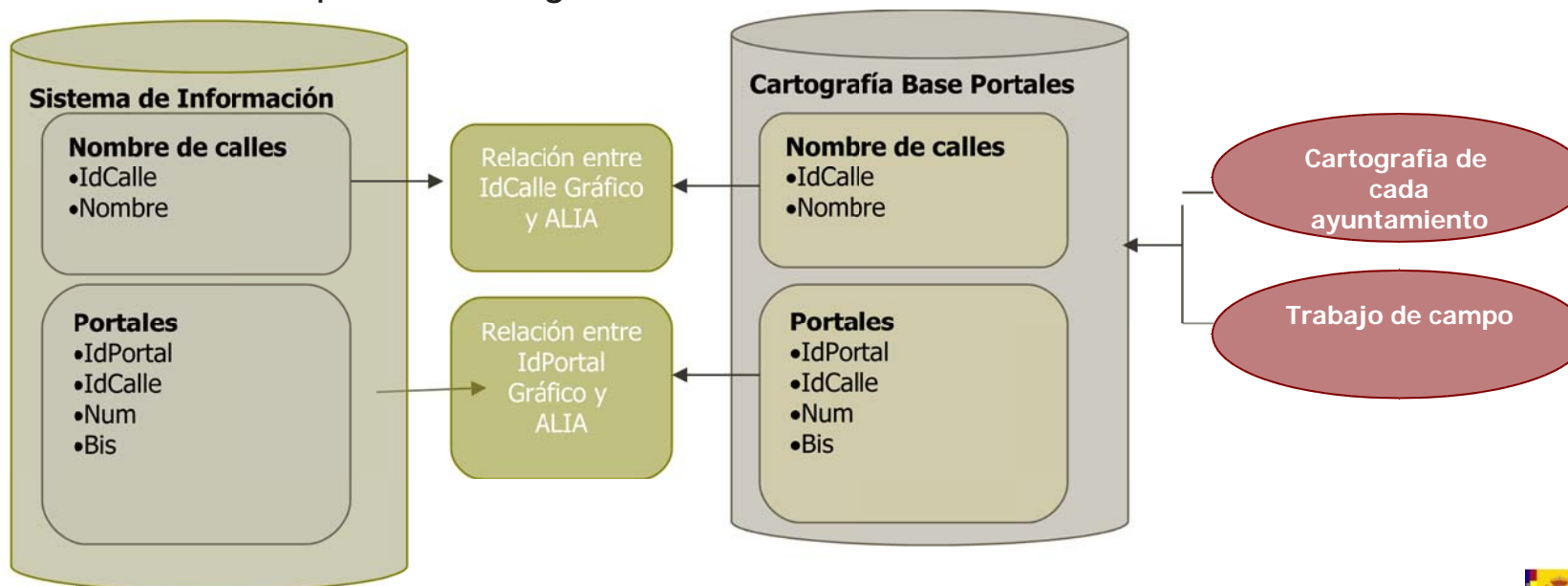


2. FASES DEL PROYECTO

• 2.1 Depuración información estratégica básica: CALLEJERO

Etapas del proceso:

- Recopilación de información
- Revisión cartografía, trabajo de campo
- Vinculación bases cartograficas con la información del SI
- Aplicación de gestión





2. FASES DEL PROYECTO

• 2.1 Depuración información estratégica básica: CALLEJERO

Depuració de portals

Aplicació Municipi Valer Anàlisi

Usuari: Marc Rosàs

Capa Activa: portal

Informació Dades Remotes Capes Cerques

Entorns: 1

Camp	Valor
Tipus	Vivenda
Carrer	ANTONIA ORFILA, CARRER
Portal	ANTONIA ORFILA, CARRER
Validació	BATLLE PONS, CARRER
Validat	BELLAVISTA, CARRER
Coordenada X	BONAIRE, CARRER
Coordenada Y	BONAIRE, CARRER
Identificador	BONAIRE, CARRER
	CALA CORB, CARRER
	CALA CORB, DE MOLL
	CALA CORB, DE COSTA
	CALA PADRERA, CARRER
	CALASPONS, CARRER
	CALASPONS, DE COSTA
	CALASPONS, DE MOLL
	CAN PERE JAUME, DE CAMÍ
	CARLES III, CARRER
	CASTELL DE SANT FELIP, CARRER
	CIUTADELLA, CARRER
	CREU DE SA, CARRER
	DUC DE CRILLON, DES CARRER
	ESPLANADA, DE S' PLÇA
	FABREGUES, CARRER
	FONT DE SA, CARRER
	FONTANILLES, CARRER
	GRAN, CARRER
	MIO, DE CARRER
	MARIA SANZ AMANTEGUI, CARRER
	MIC 2, CARRETERA
	MIRANDA DE CALA CORB, CARRER
	MIRANDA DE CALASPONS, CARRER
	MOLL DE L'HOSPITAL, DES COSTA

X: 610124,813857402 Y: 4415280,91788466 Escala 1:485,436567670642

ES 9:02 22/02/2011



2. FASES DEL PROYECTO

• 2.1 Depuración información estratégica básica: CALLEJERO

Administrador de noms de Carrers

Guardar Canvis

Exportar Analís

VIALER ALIA					
Drag a column header here to group by that column					
Ig Nomenclra	Nom Llarg	id Viale...	ds Vialer Grafic	observa	
06400NOME000001140	CM			NO EST	
06400NOME00000137	CM			NO EST	
06400NOME00000086	CL	22_07064	SANT JORDI	ANTES S	
06400NOME00000127	AV			LA OFIC	
06400NOME00000064	AV	56_07064	CAMP, DEL		
06400NOME00000121	AV	80_07064	CASTELL, DES		
06400NOME00000081	AV	123_07064	PORT, DES		
06400NOME00000053	AV	91_07064	SON VILAR		
06400NOME00000399	CM			NO EST	
06400NOME00000105	CM	158_07064	ALJUB, DE S'		
06400NOME00000101	CM	155_07064	CAMI DE BAIX		

VIALER GRÀFIC					
Drag a column header here to group by that column					
dstipus	nomcarrer	idmun	idcarrer	idnucll	dsnucll
CAMÍ	TREPUCÓ, DE	07064	507_07064		POLIGON INDUSTRIAL
VÍA	AURORA	07064	508_07064	8_07064	Son Vilar
CARRER	RELIGIÓ	07064	509_07064	2_07064	Castell (Es)
CARRER	MIRANDA DE CALASFONTS	07064	51_07064	2_07064	Castell (Es)
CARRER	CREU, DE SA	07064	510_07064	2_07064	Castell (Es)
MOLL	CALASFONTS, DE	07064	511_07064	2_07064	Castell (Es)
CARRER	MARIA SANZ AMANTEGUI	07064	512_07064	2_07064	Castell (Es)
CARRER	SENSE NOM 3	07064	513_07064	2_07064	Castell (Es)
CARRER	ESCOLA, DE S'	07064	514_07064	5_07064	Santa Anna
CARRER	BISBE SEVER	07064	52_07064	2_07064	Castell (Es)
AVINGUDA	CAMP, DEL	07064	56_07064	8_07064	Son Vilar

Relaciona, Afegir, Recarregar, Cercar, Eliminar

Selecciona un municipi: 064 - Es Castell

Recupera Dades Actualitza Relacions

Portals ALIA Portals gràfic Noms de Carres ALIA Relació noms de carrers ALIA-Gràfic **Relació PORTALS ALIA-Gràfic**

RELACIÓ IGNUMOST(ALIA)-GUIDULL(GRÀFIC): 2682

Exportar a Excel

Drag a column header here to group by that column												
Aif Id	Aif PK	Aif Taula	Aif Servidor	Aif Port	Aif BD	Aif Usuari	Aif Pwd	Graf Id	Graf Taula	Graf PK	Graf Serv...	Graf Por
06400NUM...	IGNUMPOST	NUMPOST	10.10.1.4		SIMDAT	sa	sasql	fb286df5-d...	silme.re007...	guidfull	10.1.1.10	5432
06400NUM...	IGNUMPOST	NUMPOST	10.10.1.4		SIMDAT	sa	sasql	cfe4d830-a...	silme.re007...	guidfull	10.1.1.10	5432
06400NUM...	IGNUMPOST	NUMPOST	10.10.1.4		SIMDAT	sa	sasql	d9e1a363-...	silme.re007...	guidfull	10.1.1.10	5432
06400NUM...	IGNUMPOST	NUMPOST	10.10.1.4		SIMDAT	sa	sasql	8ace655a-7...	silme.re007...	guidfull	10.1.1.10	5432
06400NUM...	IGNUMPOST	NUMPOST	10.10.1.4		SIMDAT	sa	sasql	81def03f-9...	silme.re007...	guidfull	10.1.1.10	5432
06400NUM...	IGNUMPOST	NUMPOST	10.10.1.4		SIMDAT	sa	sasql	3c7de46-1...	silme.re007...	guidfull	10.1.1.10	5432
06400NUM...	IGNUMPOST	NUMPOST	10.10.1.4		SIMDAT	sa	sasql	4632c229-1...	silme.re007...	guidfull	10.1.1.10	5432
06400NUM...	IGNUMPOST	NUMPOST	10.10.1.4		SIMDAT	sa	sasql	88e8c1d8-7...	silme.re007...	guidfull	10.1.1.10	5432
06400NUM...	IGNUMPOST	NUMPOST	10.10.1.4		SIMDAT	sa	sasql	92cc86d0-3...	silme.re007...	guidfull	10.1.1.10	5432
06400NUM...	IGNUMPOST	NUMPOST	10.10.1.4		SIMDAT	sa	sasql	ffeb7185-6...	silme.re007...	guidfull	10.1.1.10	5432
06400NUM...	IGNUMPOST	NUMPOST	10.10.1.4		SIMDAT	sa	sasql	c25d56c8-8...	silme.re007...	guidfull	10.1.1.10	5432
06400NUM...	IGNUMPOST	NUMPOST	10.10.1.4		SIMDAT	sa	sasql	22e05fcf-a...	silme.re007...	guidfull	10.1.1.10	5432
06400NUM...	IGNUMPOST	NUMPOST	10.10.1.4		SIMDAT	sa	sasql	5e8957e9-...	silme.re007...	guidfull	10.1.1.10	5432
06400NUM...	IGNUMPOST	NUMPOST	10.10.1.4		SIMDAT	sa	sasql	e9542127-...	silme.re007...	guidfull	10.1.1.10	5432
06400NUM...	IGNUMPOST	NUMPOST	10.10.1.4		SIMDAT	sa	sasql	f4e27eh0-r...	silme.re007...	guidfull	10.1.1.10	5432

Relació portals ALIA que tenen correspondència al Gràfic

54 %
46 %

Portals d'ALIA que tenen correspondència al Gràfic: 2682
Portals d'ALIA que NO tenen correspondència al Gràfic: 2294

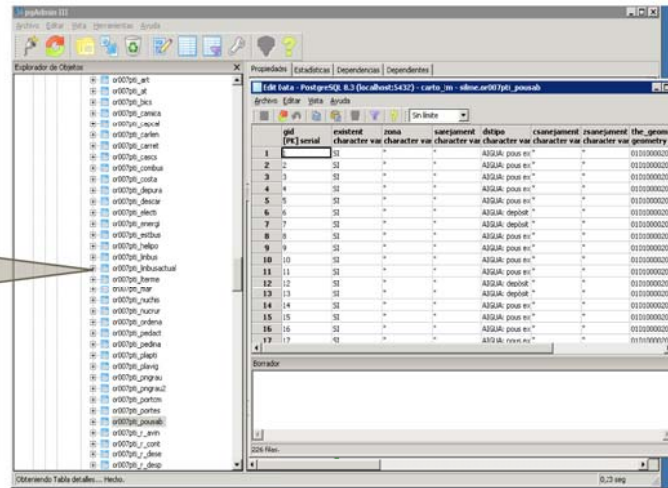
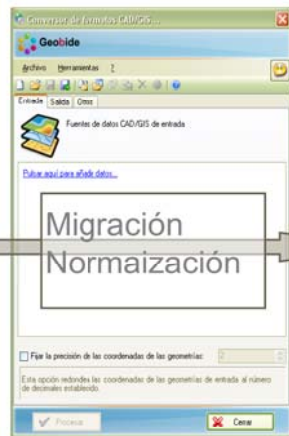
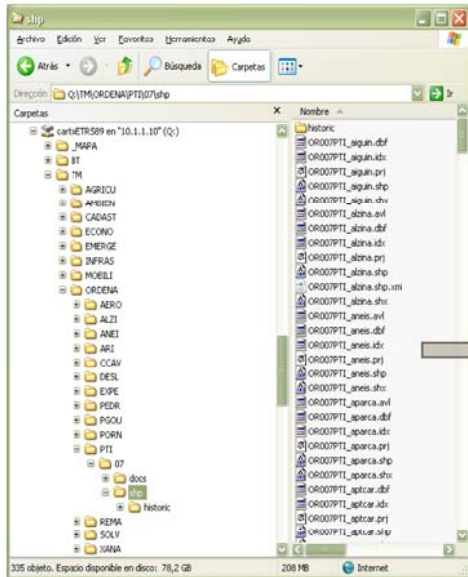


2. FASES DEL PROYECTO

• 2.2 Evolución tecnològica del SI corporativo a SI+SIG

Etapas del proceso:

- Integración de datos cartograficos en la BD corporativa
- Integración tecnológica al SI
- Descentralización de la producción



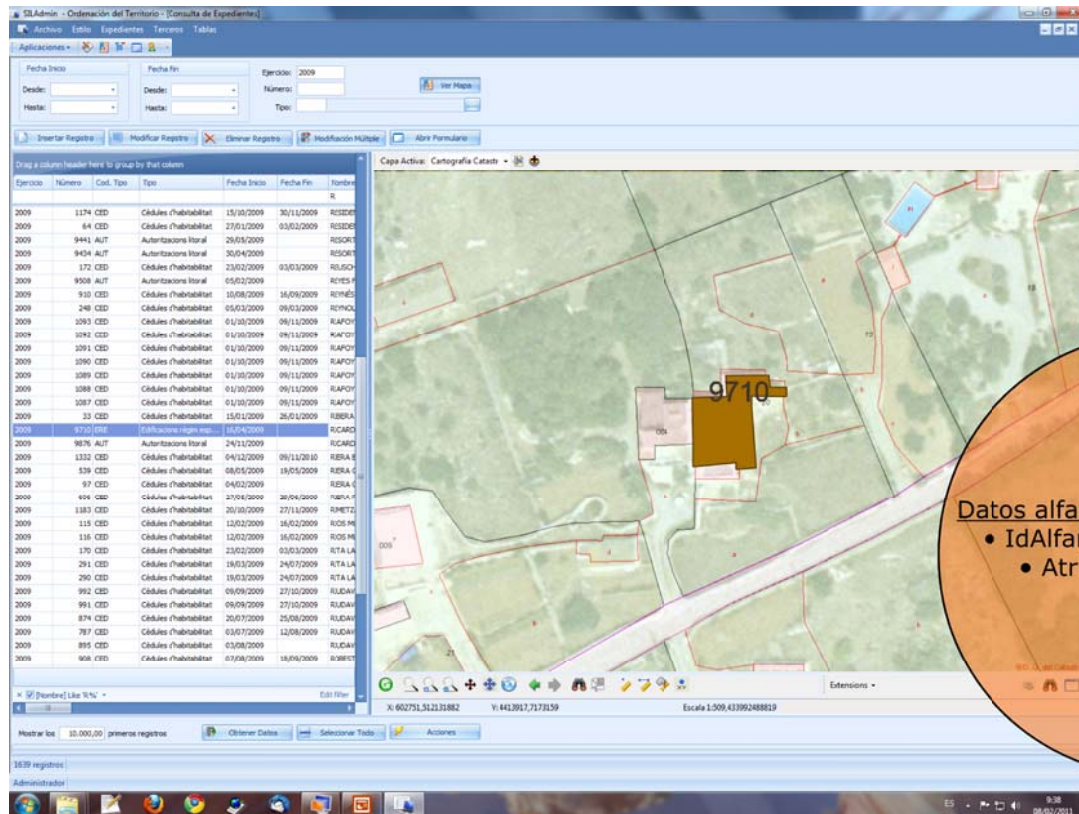


2. FASES DEL PROYECTO

• 2.2 Evolución tecnológica del SI corporativo a SI+SIG

Etapas del proceso:

- Integración de datos cartograficos en la BD corporativa
- Integración tecnológica al SI
- Descentralización de la producción



Datos geográficos

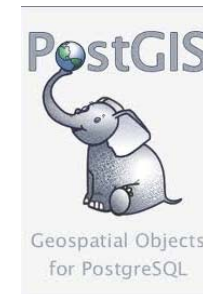
- Geometría
- IdGrafico

Relación:

- IdGrafico
- IdAlfanumerico

Datos alfanuméricos:

- IdAlfanumerico
- Atributos





2. FASES DEL PROYECTO

• 2.2 Evolución tecnològica del SI corporativo a SI+SIG

The screenshot displays the SILAdmin web application interface. The top part features a menu bar with options like 'Archivo', 'Estilo', 'Expedientes', 'Terceros', 'Tablas', 'Archivo', and 'Opciones'. Below this is a toolbar with various icons for document management. The main form area is titled 'Edificacions règim especial' and includes fields for 'Ejercido: 2009', 'Número: 9710', 'Fecha Inicio: 16/04/2009', 'Fecha Fin', 'F.Resolución', 'NIF: 39721244Z', and 'Nombre: RICARD COTS TORRELLES'. There are also buttons for 'Circuito' and 'Ver Mapa'. Below the form is a tabbed interface with 'Capa Activa: Ortofoto 2007' selected. The map shows an aerial view of a residential area with several plots labeled with red numbers: 946, 1506, 2023, 663, and 1218. The bottom of the interface shows a status bar with coordinates (X: 609473,5; Y: 4408267,625) and a scale of 1:1295,859375. The Windows taskbar at the very bottom shows the system clock at 14:06 on 08/02/2011.

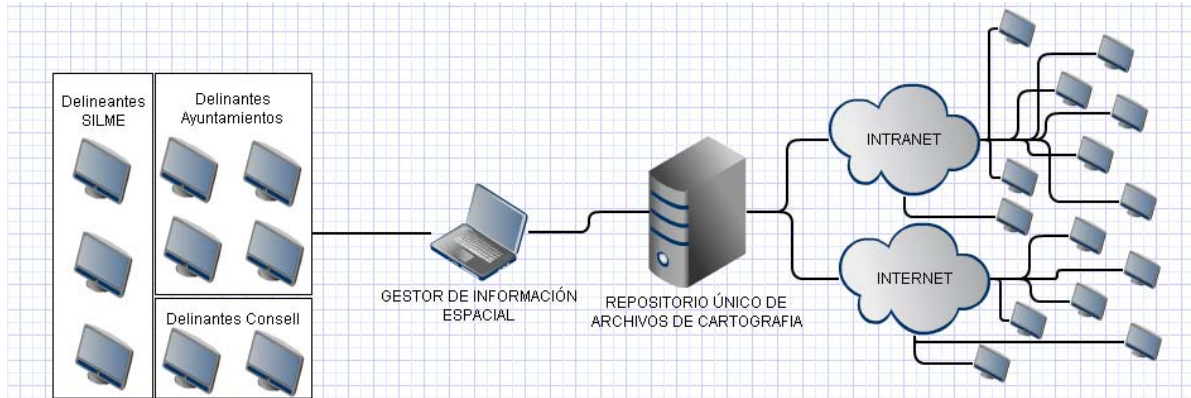


2. FASES DEL PROYECTO

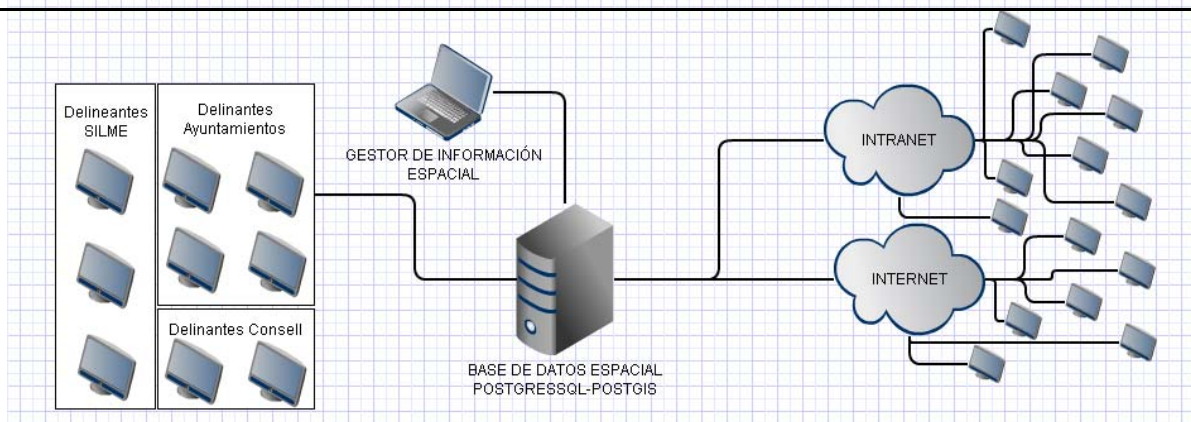
• 2.2 Evolución tecnològica del SI corporativo a SI+SIG

Etapas del proceso:

- Integración de datos cartograficos en la BD corporativa
- Integración tecnológica al SI
- **Descentralización de la producción**



Equema de RRHH antes del proyecto actual



Equema de RRHH objetivo a corto plazo



2. FASES DEL PROYECTO

- 2.3 Canales de uso i difusió

IDE Menorca
<http://cartografia.cime.es>
(Visor + catálogo + servicios)



SITMUN

SIG CORPORATIVO



2. FASES DEL PROYECTO

• 2.3 Canales de uso i difusió: La IDE Menorca

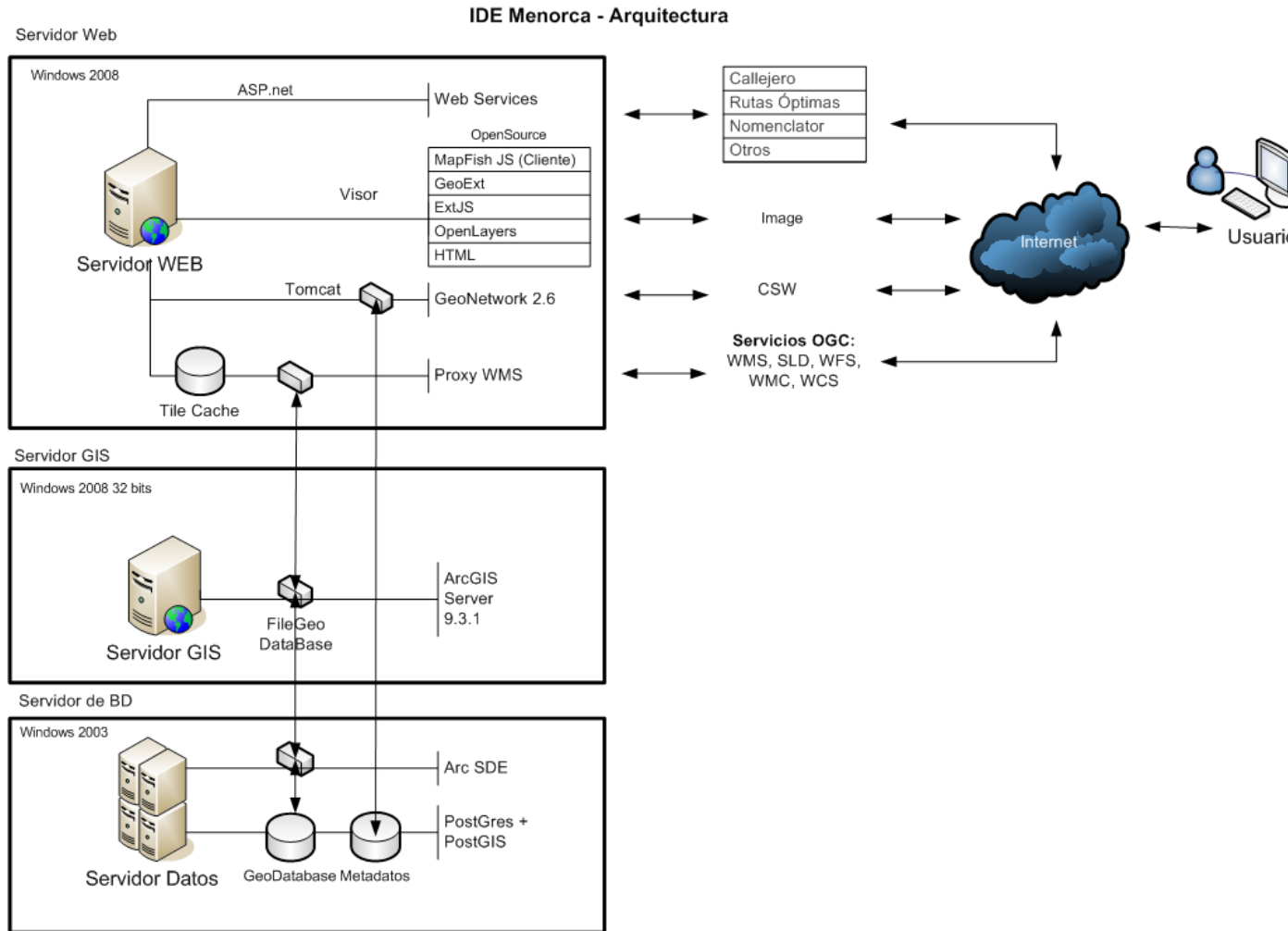
IDE Menorca
<http://cartografia.cime.es>
(Visor + catàlego + servicis)

<http://ide.cime.es/visorIDE>



2. FASES DEL PROYECTO

• 2.3 Canales de uso i difusió. Tecnologia usada en la IDE Menorca





2. FASES DEL PROYECTO

• 2.3 Canales de uso i difusió. Tecnologia usada en la IDE Menorca

•servicio WMS ArcGIS Server

•<http://ide.cime.es/Arcgis/services/ordenacio/Mapserver/WMSServer?REQUEST=GetCapabilities>

```

- <Layer queryable="1">
  <Name>32</Name>
  <Title>Mapa cobertes del sòl CORINE 2002</Title>
  <Abstract>Mapa cobertes del sòl CORINE 2002</Abstract>
  <CRS>CRS:84</CRS>
  <CRS>EPSG:4326</CRS>
  <CRS>EPSG:25831</CRS>
  - <EX_GeographicBoundingBox>
    <westBoundLongitude>3.788349</westBoundLongitude>
    <eastBoundLongitude>4.332174</eastBoundLongitude>
    <southBoundLatitude>39.798766</southBoundLatitude>
    <northBoundLatitude>40.096863</northBoundLatitude>
  </EX_GeographicBoundingBox>
  <BoundingBox CRS="CRS:84" minx="3.788349" miny="39.798766" maxx="4.332174" maxy="40.096863"/>
  <BoundingBox CRS="EPSG:4326" minx="39.798766" miny="3.788349" maxx="40.096863" maxy="4.332174"/>
  <BoundingBox CRS="EPSG:25831" minx="567485.922400" miny="4406264.142700" maxx="613563.130700" maxy="4438808.481600"/>
  - <Style>
    <Name>default</Name>
    <Title>Mapa cobertes del sòl CORINE 2002</Title>
  </Style>
</Layer>

```



2. FASES DEL PROYECTO

• 2.3 Canales de uso y difusión. Tecnología usada en la IDE Menorca

- servicio después del proxy
- <http://ide.cime.es/menorca/wms/ordenacio/?REQUEST=GetCapabilities>

```

- <Layer queryable="1">
  <Name>AM007COB_cobe02</Name>
  <Title>Mapa cobertes del sòl CORINE 2002</Title>
  - <Abstract>
    Mapa de les cobertes del sòl segons la classificació que estableix el programa CORINE LAND COVER. Elaborat a partir de les ortofotos de Menorca de l'any 2002 i un exhaustiu treball de camp. La classificació proposada pel mapa de cobertes de sòl es basa en les tipologies del nivell 3 de la llegenda CORINE LC.
  </Abstract>
  - <Style>
    <Name>default</Name>
    <Title>Mapa cobertes del sòl CORINE 2002</Title>
    - <LegendURL>
      <OnlineResource xlink:type="simple" xlink:href="http://195.57.95.22/menorca/legends/ambiental/AM007COB_cobe02.png"/>
    </LegendURL>
  </Style>
  - <MetadataURL type="TC211">
    <Format>text/xml</Format>
    <OnlineResource xlink:type="simple" xlink:href="http://195.57.95.22/menorca/geonetwork/srv/en/iso19139.xml?id=19"/>
  </MetadataURL>
  - <DataURL>
    <Format>application/zip</Format>
    <OnlineResource xlink:type="simple" xlink:href="http://195.57.95.22/menorca/data/AM007COB_cobe02.zip"/>
  </DataURL>
</Layer>

```



2. FASES DEL PROYECTO

• 2.3 VISOR - CATÁLOGO IDE MENORCA



V Jornadas SIG Libre

23, 24 y 25 marzo 2011

Girona



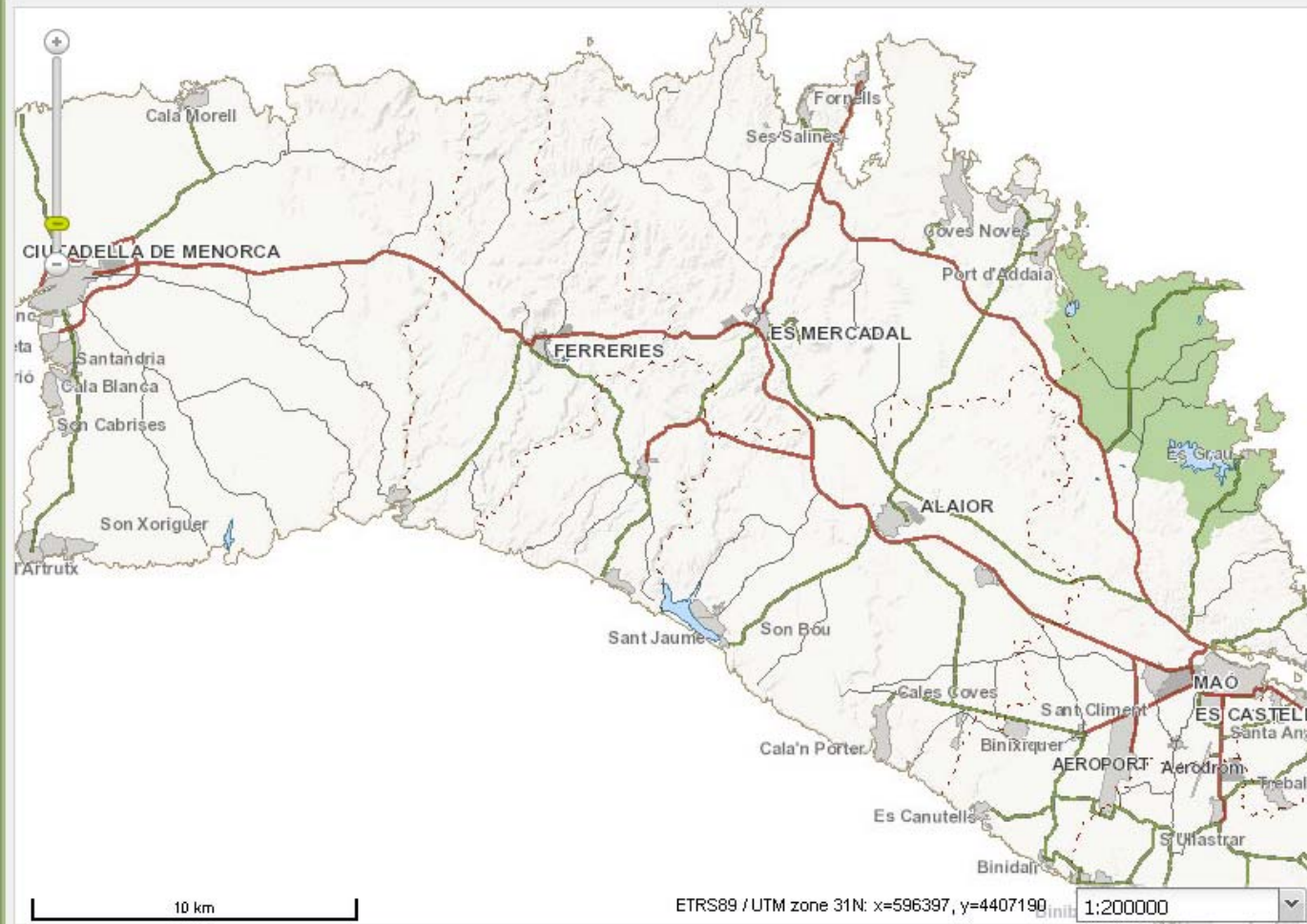
**MOLTES GRÀCIES !!!
ESKERRIK ASKO!!**

**MUCHAS GRACIAS !!
THANK YOU !!**

Ricard.cots@cime.es

jlcardoso@tracasa.es





Capes carregades

Capes disponibles

- Ordenació
- Ambiental
 - Agricultura i Medi Ambient
 - Paisatge
 - Caça
 - Projectes LIFE
 - Hidrologia
 - Cobertes del sòl
 - Mapa cobertes del sòl CORINE 2002
 - Mapa cobertes del sòl 1995
 - Usos del sòl
 - Mapa geològic
 - Geologia i edafologia
 - Cartografia de platges
- Base referència
- Equipaments
- http://ovc.catastro.meh.es/Cartografia/WMS/Servidor/

Capas Legenda Informació



Cerca de capes WMS

COBE

Mapa cobertes del sòl 1995
 Cobertes del sòl de menorca de l'any 1995

Mapa cobertes del sòl CORINE 2002
 Mapa de les cobertes del sòl segons la classificació que estableix el programa CORINE LAND COVER. Elaborat a partir de les ortofotos de Menorca de l'any 2002 i un exhaustiu treball de camp. La classificació proposada pel mapa de cobertes de sòl es basa en les tipologies del nivell 3 de la llegenda CORINE LC.

Mapa usos del sòl 1956
 Classificació dels usos del sòl de Menorca de 1956. Cobertura elaborada per l'OBSAM aproximadament el 2004 a partir de fotointerpretació de les fotos aèries de 1956. La cobertura és va crear per permetre l'anàlisi de canvis en els usos del sòl entre 1956 i 1995.

Mapa usos del sòl 1973
 Classificació dels usos del sòl de Menorca de 1973. Cobertura elaborada per l'empresa GAAT a partir de fotointerpretació de les fotos aèries de 1973. La cobertura és va crear per permetre l'anàlisi de canvis en els usos del sòl.

Mapa usos del sòl 2002
 Mapa d'usos sòl ha estat elaborat a partir del mapa de les cobertes del sòl (CORINE LAND COVER). La classificació



Capes carregades

Capes disponibles

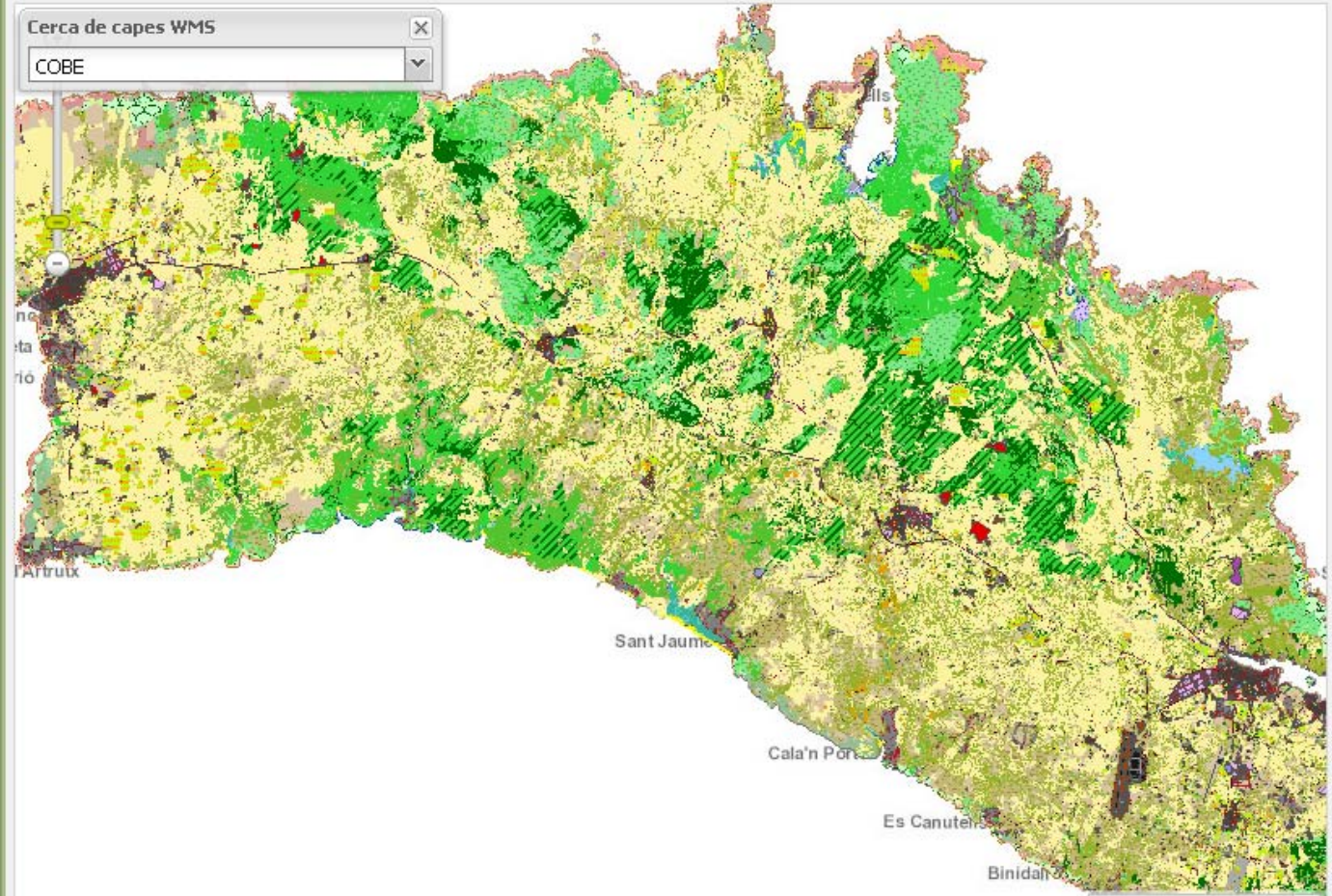
- Ordenació
- Ambiental
 - Agricultura i Medi Ambient
 - Paisatge
 - Caça
 - Projectes LIFE
 - Hidrologia
 - Cobertes del sòl
 - Mapa cobertes del sòl CORINE 2002
 - Mapa cobertes del sòl 1995
 - Usos del sòl
 - Mapa geològic
 - Geologia i edafologia
 - Cartografia de platges
 - Base referència
 - Equipaments

http://ovc.catastro.meh.es/Cartografia/WMS/Servidor/

Capes Legenda Informació



Cerca de capes WMS
COBE



- Capes carregades**
- Mapa cobertes del sòl CORINE 2002
 - Mapa cobertes del sòl 1995

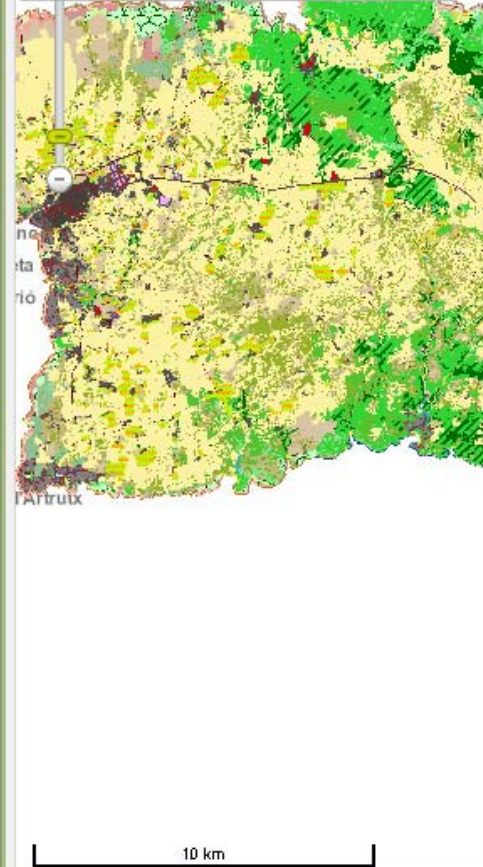
- Capes disponibles**
- Ordenació
 - Ambiental
 - Agricultura i Medi Ambient
 - Paisatge
 - Caça
 - Projectes LIFE
 - Hidrologia
 - Cobertes del sòl
 - Mapa cobertes del sòl CORINE 2002
 - Mapa cobertes del sòl 1995
 - Usos del sòl
 - Mapa geològic
 - Geologia i edafologia
 - Cartografia de platges
 - Base referència
 - Equipaments
 - http://ovc.catastro.meh.es/Cartografia/WMS/Servidor/

10 km ETRS89 / UTM zone 31N: x=588072, y=4429715 1:200000

Encontrar: CORINE Sigüente Anterior Resaltar todo Coincidencia de mayúsculas/minúsculas No se encontró la frase



Cerca de capes WMS
COBE



Informació de la capa

Mapa cobertes del sòl CORINE 2002

ID de capa AM007COB_cobe02

Resumen Mapa de les cobertes del sòl segons la classificació que estableix el programa CORINE LAND COVER. Elaborat a partir de les ortofotos de Menorca de l'any 2002 i un exhaustiu treball de camp. La classificació proposada pel mapa de cobertes de sòl es basa en les tipologies del nivell 3 de la llegenda CORINE LC.

Llegenda **Mapa cobertes del sòl CORINE 2002**

SUPERFÍCIES ARTIFICIALS

111	Tèxtil urbà continu. Nucls de població
112A	Tèxtil urbà lax. Urbanitzacions
112B	Edificacions aïllades. Nucls rurals
121	Zones industrials o comercials
122A	Carreteres asfaltades
122B	Camins rurals i senders
122C	Carrers de pobles i urbanitzacions
123	Ports marítims i embarcadors
124	Aeroports
131	Canteres
132	Abocadors
133A	Zones en construcció

Veure al mapa Metadada completa Tancar

ETRS89 / UTM zone 31N: x=608672, y=4420115 1:200000

Capes carregades

- Mapa cobertes del sòl CORINE 2002
- Mapa cobertes del sòl 1995

Capes disponibles

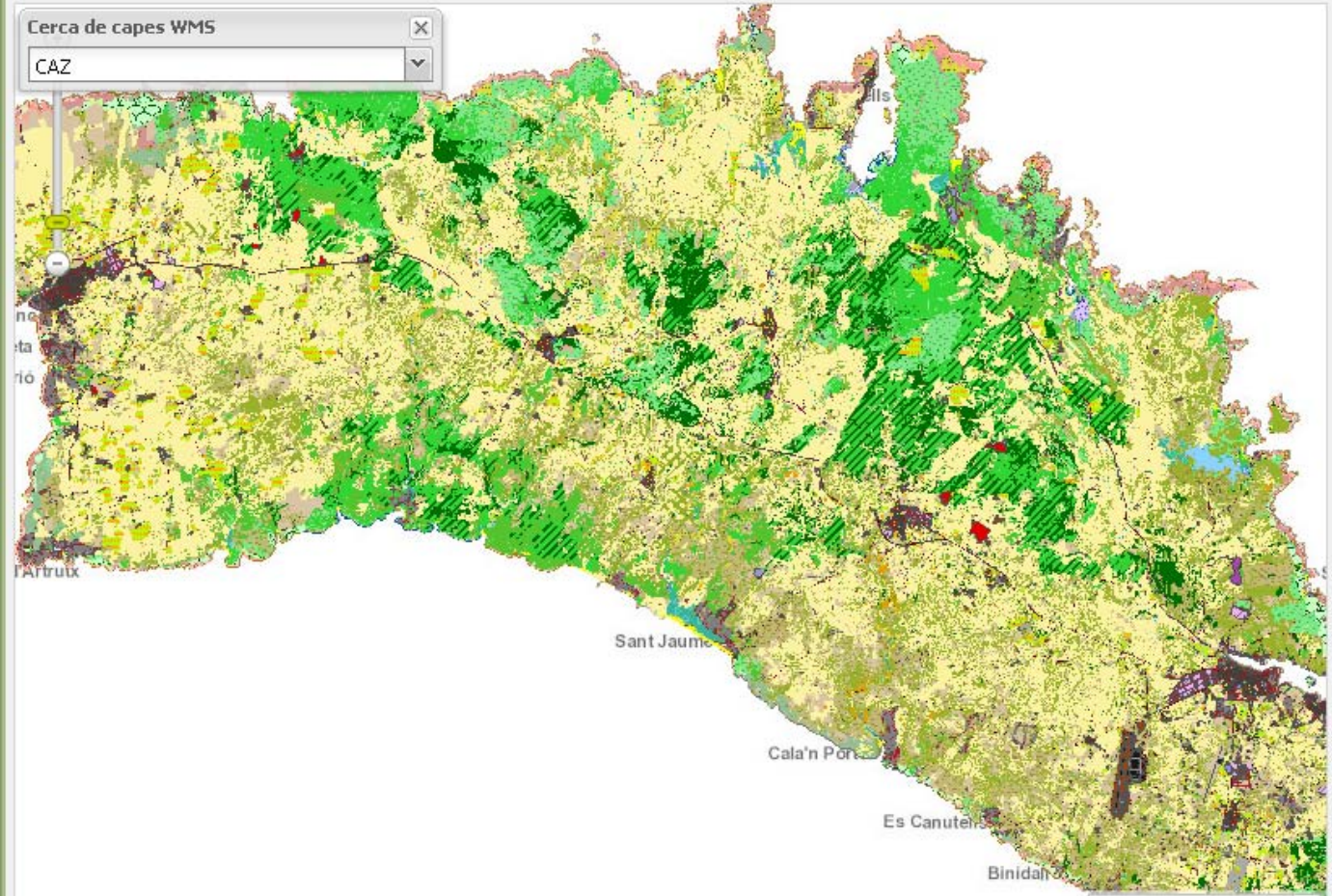
- Ordenació
- Ambiental
 - Agricultura i Medi Ambient
 - Paisatge
 - Caça
 - Projectes LIFE
 - Hidrologia
 - Cobertes del sòl
 - Mapa cobertes del sòl CORINE 2002
 - Mapa cobertes del sòl 1995
 - Usos del sòl
 - Mapa geològic
 - Geologia i edafologia
 - Cartografia de platges
 - Base referència
 - Equipaments

http://ovc.catastro.meh.es/Cartografia/WMS/Servidor/

Capes Llegenda Informació



Cerca de capes WMS CAZ



- ### Agricultura i Medi Ambient
- #### Mapa cobertes del sòl 1995
- 111 Nuclis urbans
 - 112 Urbanitzacio laxa
 - 121 Poligons Industrials
 - 123 Zones portuaries
 - 124 Aeroports
 - 131 Canteres
 - 142 Zones esportives
 - 211 Cultius de seca
 - 212 Cultius de regadiu
 - 231 Camps abandonats
 - 311 Atzinar
 - 313 Atzinar amb marina
 - 322 Marines de bruc
 - 323 Ullastrar i aladern
 - 324 Marines arbrades
 - 331 Platges i dunes
 - 333 Roquissars
 - 411 Maresmes litorals
 - 421 Saladars litorals
 - 422 Salines
 - 511 Torrents

10 km ETRS89 / UTM zone 31N: x=585622, y=4426265 1:200000

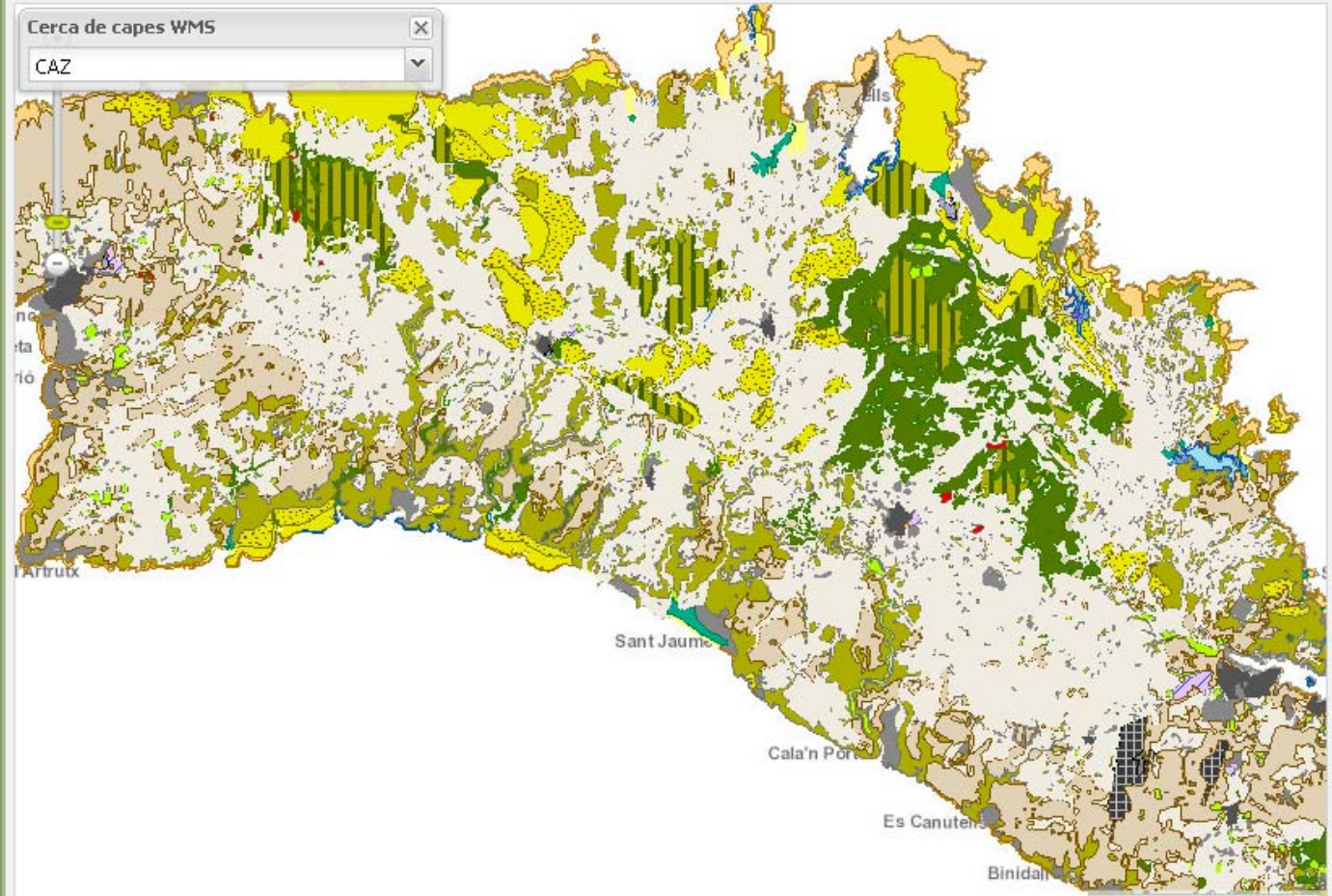
Capes Llegendra Informació

Encontrar: CORINE Sigüente Anterior Resaltar todo Coincidencia de mayúsculas/minúsculas No se encontró la frase



Cerca de capes WMS

CAZ



Mapa cobertes del sòl CORINE 2002

Name	Value
CARTO_TM_SILME_AM007	5628008,759
dscorine	322 Marines de bruc
idcorine	322
OBJECTID	2927
perimetre	13257,666
the_geom	Polygon
the_geom_Area	5627849,955232
the_geom_Length	13257,478846

10 km ETRS89 / UTM zone 31N: x=591672, y=4436815 1:200000

Capes Llegenda Informació

Encontrar: CORINE Sigüente Anterior Resaltar todo Coincidencia de mayúsculas/minúsculas No se encontró la frase



Cerca de capes WMS

CAZ

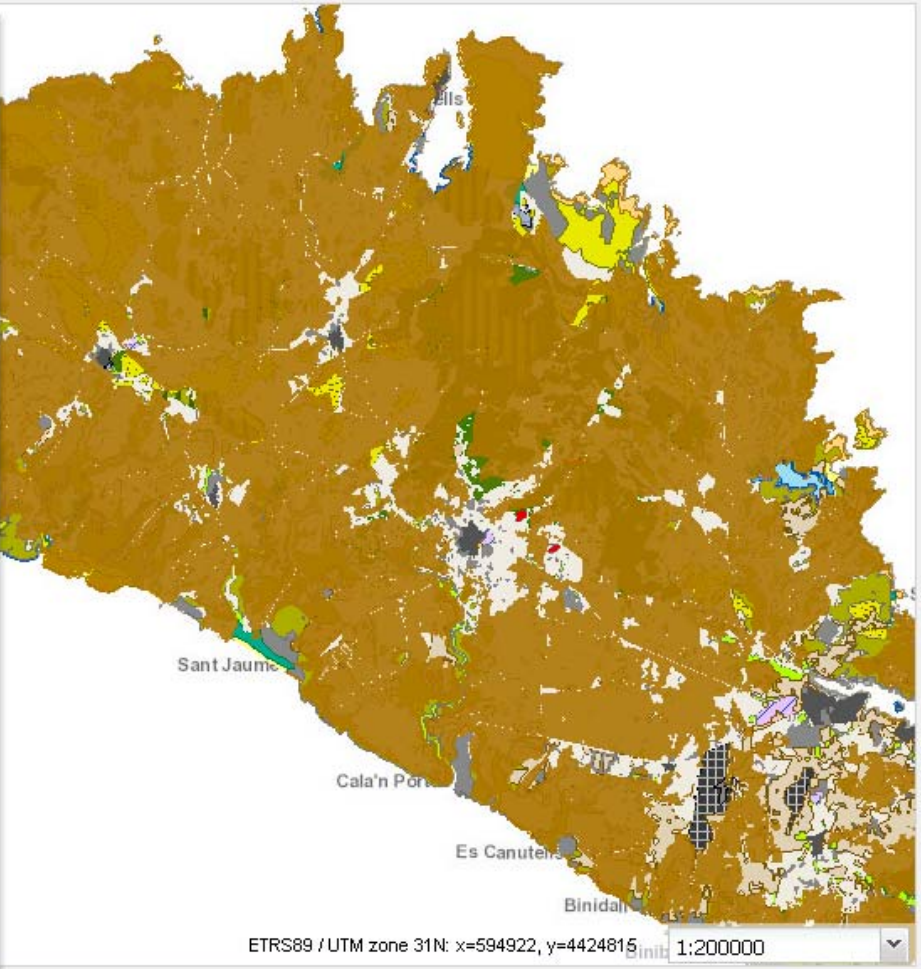
Caza controlada
Los terrenos de caza controlada son aquellos que no forman parte de ningún coto ni refugio y en los que sólo pueden practicar la caza los cazadores expresamente autorizados.

Cotos de caza
La capa de información geográfica de los cotos de caza se realiza a partir de datos catastrales de los propietarios que forman parte de dichos cotos. A cada coto se le asigna una matrícula, la fecha de digitalización, nombre del editor, estado de la edición y un campo para las parcelas catastrales cortadas.

Cotos de caza general
La capa de información geográfica de los cotos de caza se realiza a partir de datos catastrales de los propietarios que forman parte de dichos cotos. A cada coto se le asigna una matrícula, la fecha de digitalización, nombre del editor, estado de la edición y un campo para las parcelas catastrales cortadas.

Refugios de Fauna
Delimitación de los refugios de caza de Illes Balears, o refugios de fauna con la nueva ley de caza.

Refugios de Fauna general
Delimitación de los refugios de caza de Illes Balears, o refugios de fauna con la nueva ley de caza.



Capes carregades

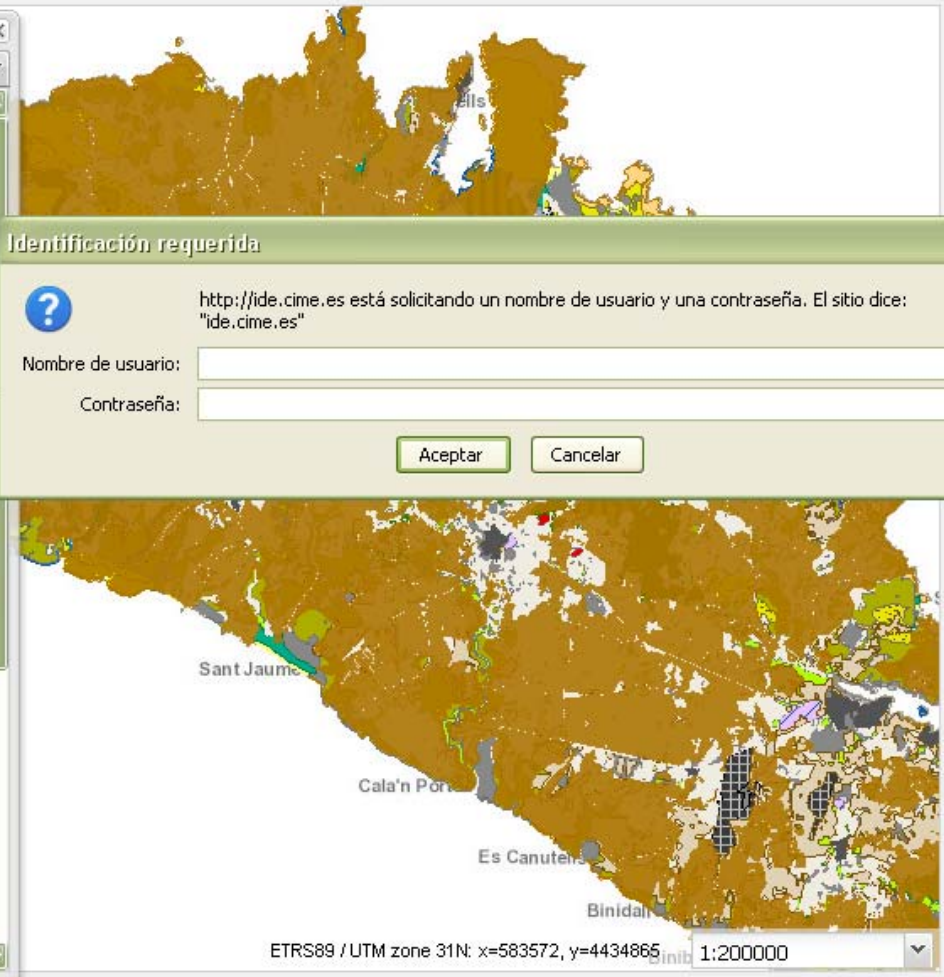
- Cotos de caza general
- Mapa cobertes del sòl 1995

Capes disponibles

- Ordenació
- Ambiental
 - Agricultura i Medi Ambient
 - Paisatge
 - Caça
 - Projectes LIFE
 - Hidrologia
 - Cobertes del sòl
 - Mapa cobertes del sòl CORINE 2002
 - Mapa cobertes del sòl 1995
 - Usos del sòl
 - Mapa geològic
 - Geologia i edafologia
 - Cartografia de platges
 - Base referència
 - Equipaments
 - http://ovc.catastro.meh.es/Cartografia/WMS/Servidor/



- Cerca de capes WMS
- LIF
- Cartografia LIFE Boscos**
- Cartografia LIFE Boscos
- Conques de drenatge de basses temporals**
- Conca de recepció de les basses temporals. Projecte LIFE Basses
- Làmina d'aigua de les bases temporals**
- Làmina d'aigua de les basses temporals. Projecte LIFE Basses
- Life Basses. Proposta nous LIC**
- LIFE Reneix. Anthillis histrix**
- LIFE Reneix. Astragalus balearicus**
- LIFE Reneix. Especies polígons**
- LIFE Reneix. Especies punts**
- LIFE Reneix. Femeniasia balearica**
- LIFE Reneix. Ononis crispa**
- LIFE Reneix. Paeonia cambessedesii**
- LIFE Reneix. Teucrium asiaticum**
- LIFE Reneix. Teucrium marum**
- LIFE Reneix. Thymelaea velutina**



- Capes carregades**
- Conques de drenatge de basses temporals
 - Cotos de caça general
 - Mapa cobertes del sòl 1995
- Responsables**
- Planificació
 - Orientació
 - Agricultura i Medi Ambient
 - Paisatge
 - Caça
 - Projectes LIFE
 - Hidrologia
 - Cobertes del sòl
 - Mapa cobertes del sòl CORINE 2002
 - Mapa cobertes del sòl 1995
 - Usos del sòl
 - Mapa geològic
 - Geologia i edafologia
 - Cartografia de platges
 - Base referència
 - Equipaments
 - http://ovc.catastro.meh.es/Cartografia/WMS/Servidor/
- Capas Llegendes Informació

Identificación requerida

http://ide.cime.es está solicitando un nombre de usuario y una contraseña. El sitio dice: "ide.cime.es"

Nombre de usuario:

Contraseña:

Aceptar Cancelar