

## ÍNDEX

PLÀNOL 1: SITUACIÓ

PLÀNOL 2: EMPLAÇAMENT

PLÀNOL 3: PLANTA GENERAL

PLÀNOL 4: FONAMENTACIÓ I INSTAL·LACIÓ HIDRÀULICA

PLÀNOL 5: DISTRIBUCIÓ

PLÀNOL 6: FAÇANES EST I OEST

PLÀNOL 7: FAÇANES NORD I SUD

PLÀNOL 8: ESTRUCTURA I COBERTA

PLÀNOL 9: ESQUEMA INSTAL·LACIÓ ELÈCTRICA


PLÀNOL 10: DISTRIBUCIÓ DELS APARELLS DE LA LÍNIA MONOFÀSICA

PLÀNOL 11: INSTAL·LACIÓ CONTRA INCENDIS

PLÀNOL 12: EQUIPS FRIGORÍFICS - DISTRIBUCIÓ PALOTS DINS LES CAMBRES -  
CALIBRADORA




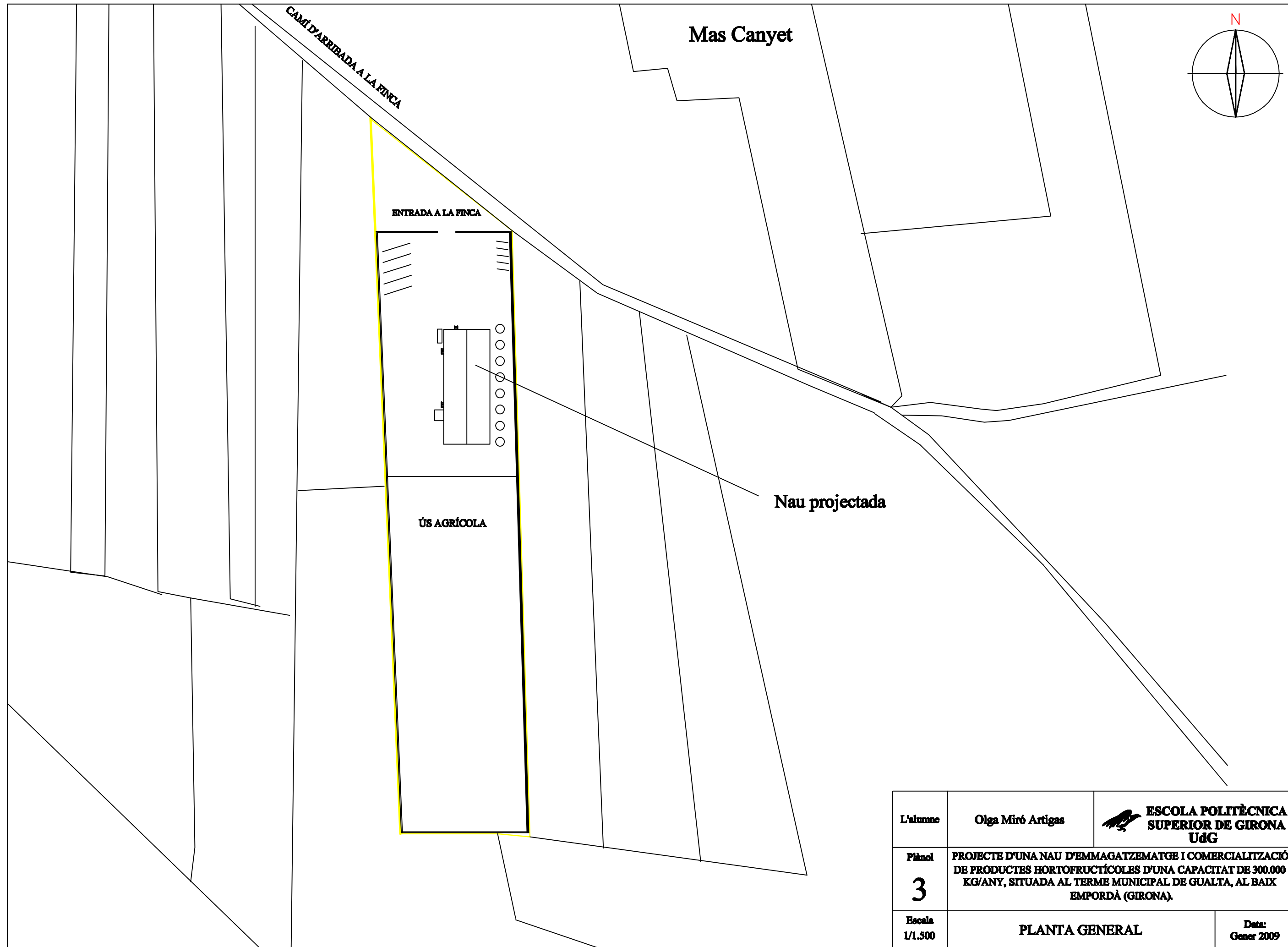



L'alumne	Olga Miró Artigas		 <b>ESCOLA POLITÈCNICA SUPERIOR DE GIRONA UdG</b>
Plànol	<b>1</b> PROJECTE D'UNA NAU D'EMMAGATZEMATGE I COMERCIALIZACIÓ DE PRODUCTES HORTOFRUCTÍCOLES D'UNA CAPACITAT DE 300.000 KG/ANY, SITUADA AL TERME MUNICIPAL DE GUALTA, AL BAIX EMPORDÀ (GIRONA).		
Escala	1/50.000	SITUACIÓ	Data: Gener 2009





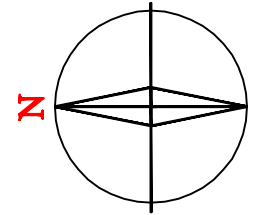
L'alumne:	Olga Miró Artigas	 <b>ESCOLA POLITÈCNICA SUPERIOR DE GIRONA UdG</b>	
Plànol  <b>2</b>	<b>PROJECTE D'UNA NAU D'EMMAGATZEMATGE I COMERCIALIZACIÓ DE PRODUCTES HORTOFRUCTÍCOLES D'UNA CAPACITAT DE 300.000 KG/ANY, SITUADA AL TERME MUNICIPAL DE GUALTA, AL BAIX EMPORDÀ (GIRONA).</b>		
Escala 1/5.000	<b>EMPLAÇAMENT</b>		<b>Data: Gener 2009</b>



L'alumne	Olga Miró Artigas	 <b>ESCOLA POLITÈCNICA SUPERIOR DE GIRONA UdG</b>
Plànol	<b>PROJECTE D'UNA NAU D'EMMAGATZEMATGE I COMERCIALIZACIÓ DE PRODUCTES HORTOFRUCTÍCOLES D'UNA CAPACITAT DE 300.000 KG/ANY, SITUADA AL TERME MUNICIPAL DE GUALTA, AL BAIX EMPORDÀ (GIRONA).</b>	
Escala	<b>PLANTA GENERAL</b>	Data: Gener 2009

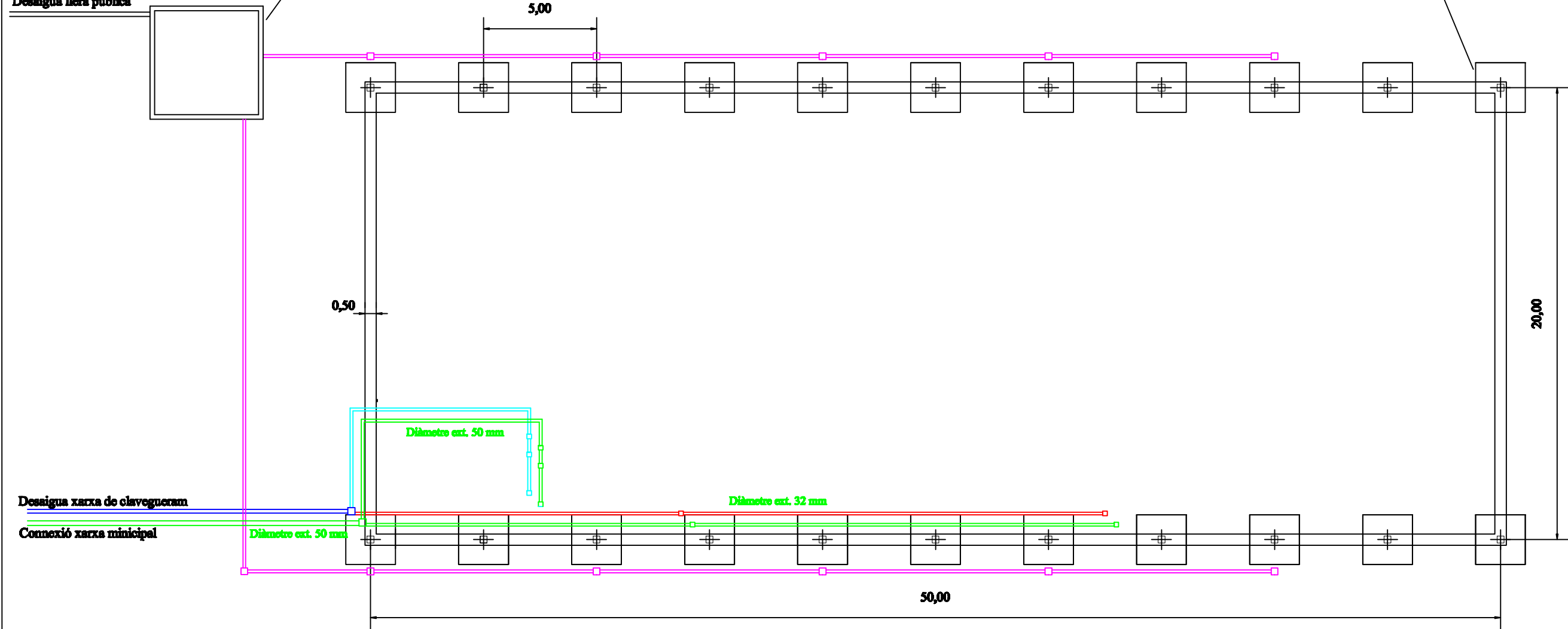


Dipòsit de 50 m<sup>3</sup> de fibra de vidra (5 x 5 m de base i 2 m d'alt), per recollir les aigües pluvials. Sobrecixidor que desemboca a la llera pública.




Desaigua llera pública

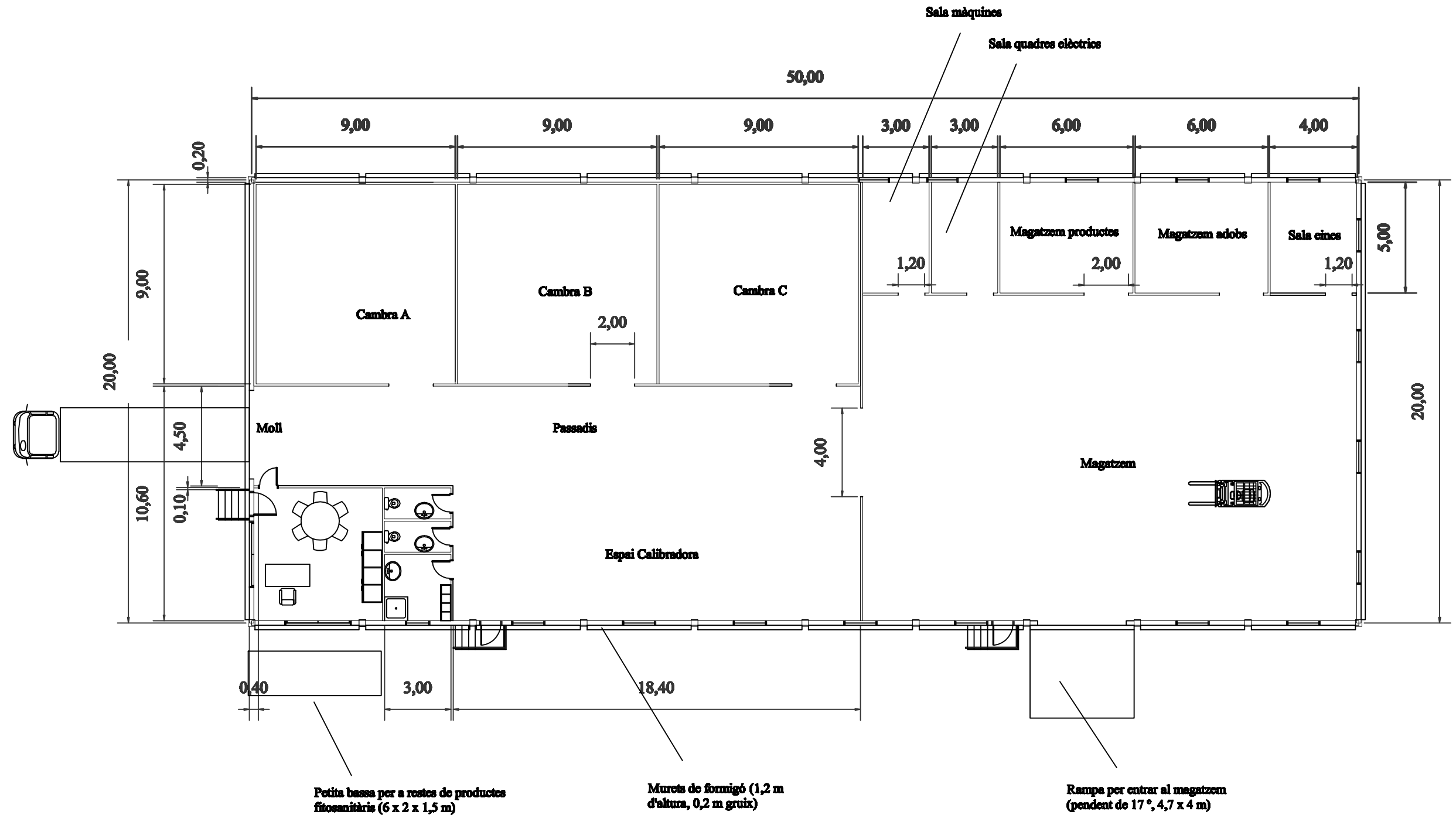
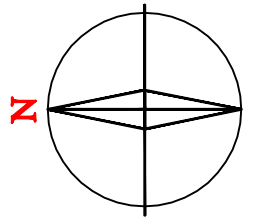
Sabata de base quadrada (2,20 x 2,20 m; 0,8 m alt)



- Canonada ASF, de PE i 3 atm
- colectors aigües pluvials (diàmetre ext. 125 mm)
- canonada aigües de sanjament (diàmetre ext. de 125 mm, pendent del 4 %)
- canonada aigües residuals de neteja (diàmetre exterior de 110 mm, pendent del 4 %)
- canonada aigües residualls "negres" (diàmetre exterior de 110 mm, pendent del 4 %)
- □ □ □ arqueta

L'alumne	Olga Miró Artigas	 <b>ESCOLA POLITÈCNICA SUPERIOR DE GIRONA UdG</b>	
Plànol	<b>4</b>		
Escala	1/200	<b>FONAMENTACIÓ I INSTAL·LACIÓ HIDRÀULICA</b>	Data: Gener 2009

PROJECTE D'UNA NAU D'EMMAGATZEMATGE I COMERCIALITZACIÓ DE PRODUCTES HORTOFRUCTÍCOLES D'UNA CAPACITAT DE 300.000 KG/ANY, SITUADA AL TERME MUNICIPAL DE GUALTA, AL BAIX EMPORDÀ (GIRONA).



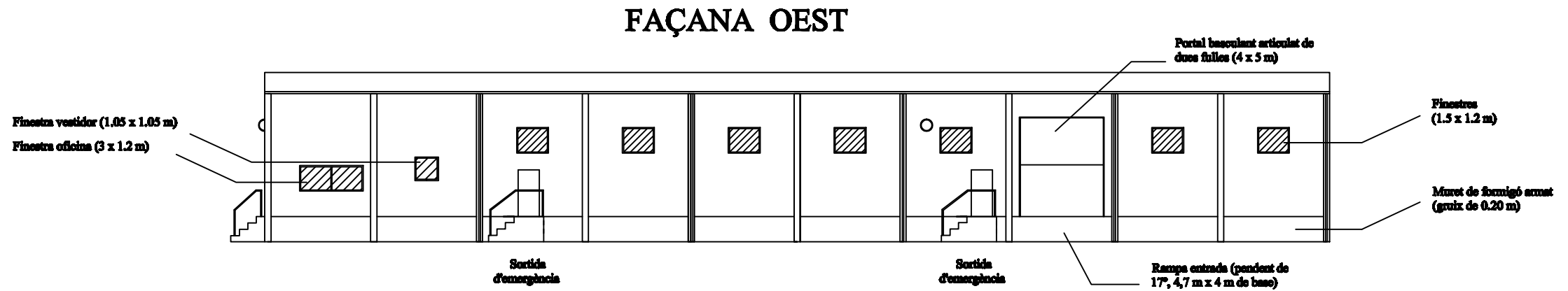
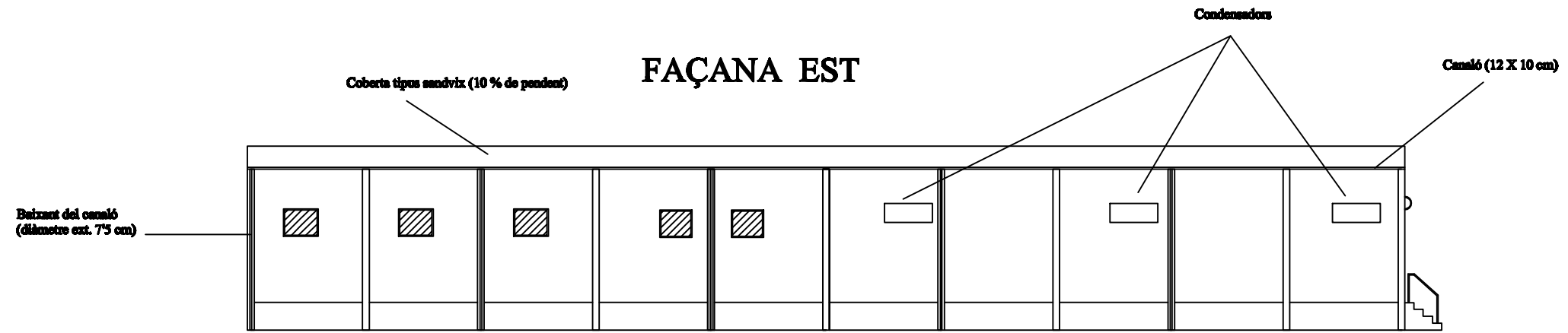
Petita bassa per a restes de productes fitosanitàris (6 x 2 x 1,5 m)


Murets de formigó (1,2 m d'altura, 0,2 m gruix)

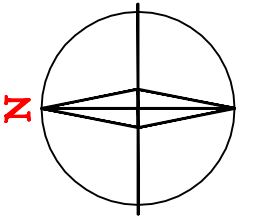
Rampa per entrar al magatzem (pendent de 17°, 4,7 x 4 m)

L'alumne	Olga Miró Artigas	 <b>ESCOLA POLITÈCNICA SUPERIOR DE GIRONA UdG</b>
Plànol	<b>5</b> PPROJECTE D'UNA NAU D'EMMAGATZEMATGE I COMERCIALIZACIÓ DE PRODUCTES HORTOFRUCTÍCOLES D'UNA CAPACITAT DE 300.000 KG/ANY, SITUADA AL TERME MUNICIPAL DE GUALTA, AL BAIX EMPORDÀ (GIRONA).	
Escala	<b>DISTRIBUCIÓ</b>	Data: Gener 2009

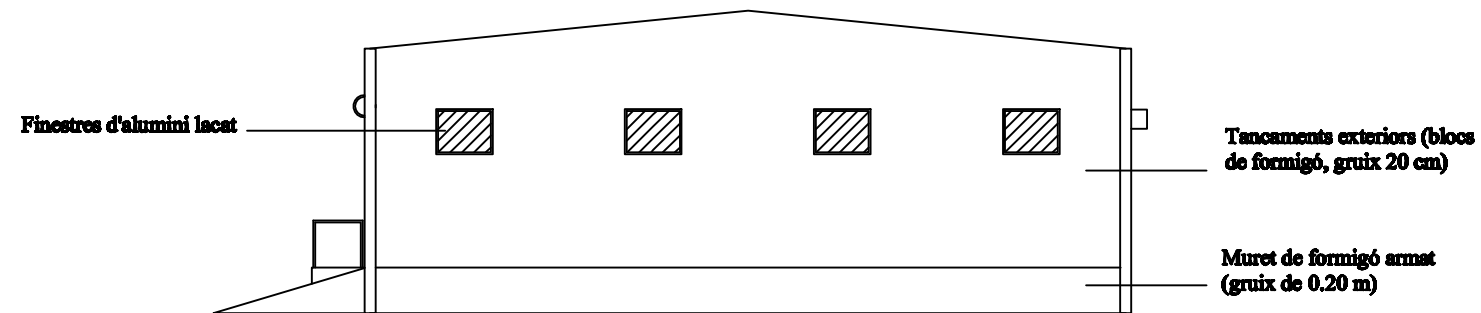




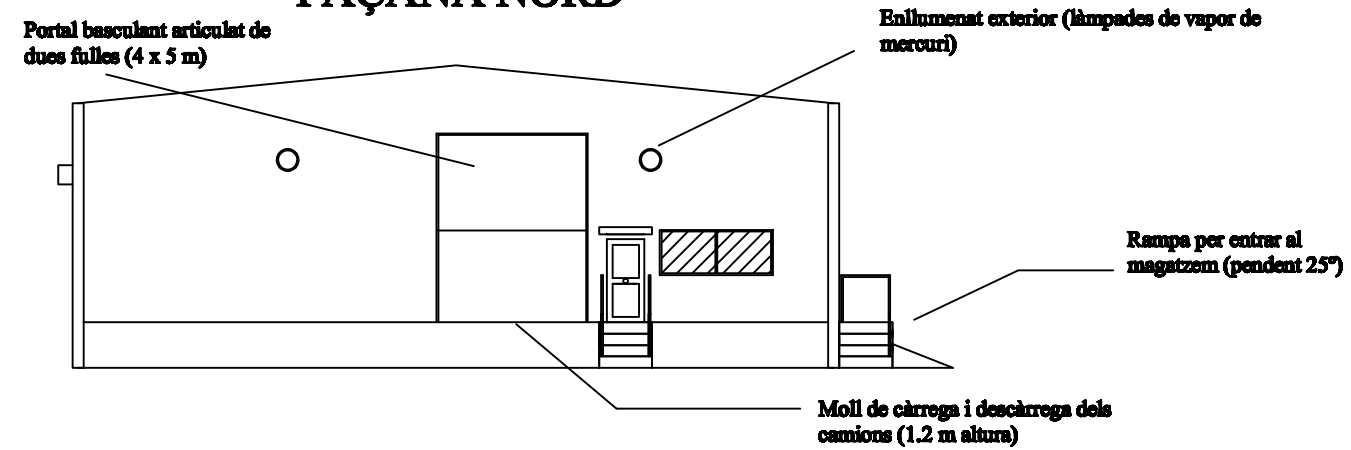
L'alumne	Olga Miró Artigas	 <b>ESCOLA POLITÈCNICA SUPERIOR DE GIRONA UdG</b>
Plànol	<b>6</b> PROJECTE D'UNA NAU D'EMMAGATZEMATGE I COMERCIALIZACIÓ DE PRODUCTES HORTOFRUCTÍCOLES D'UNA CAPACITAT DE 300.000 KG/ANY, SITUADA AL TERME MUNICIPAL DE GUALTA, AL BAIX EMPORDÀ (GIRONA).	
Escala	1/250	<b>FAÇANES EST I OEST</b> Data: Gener 2009



### FAÇANA SUD

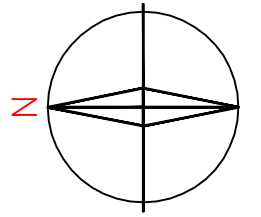


### FAÇANA NORD

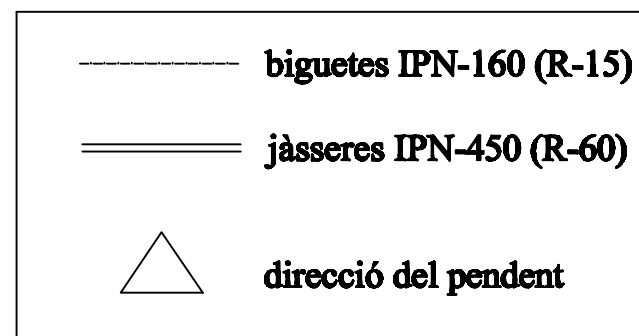
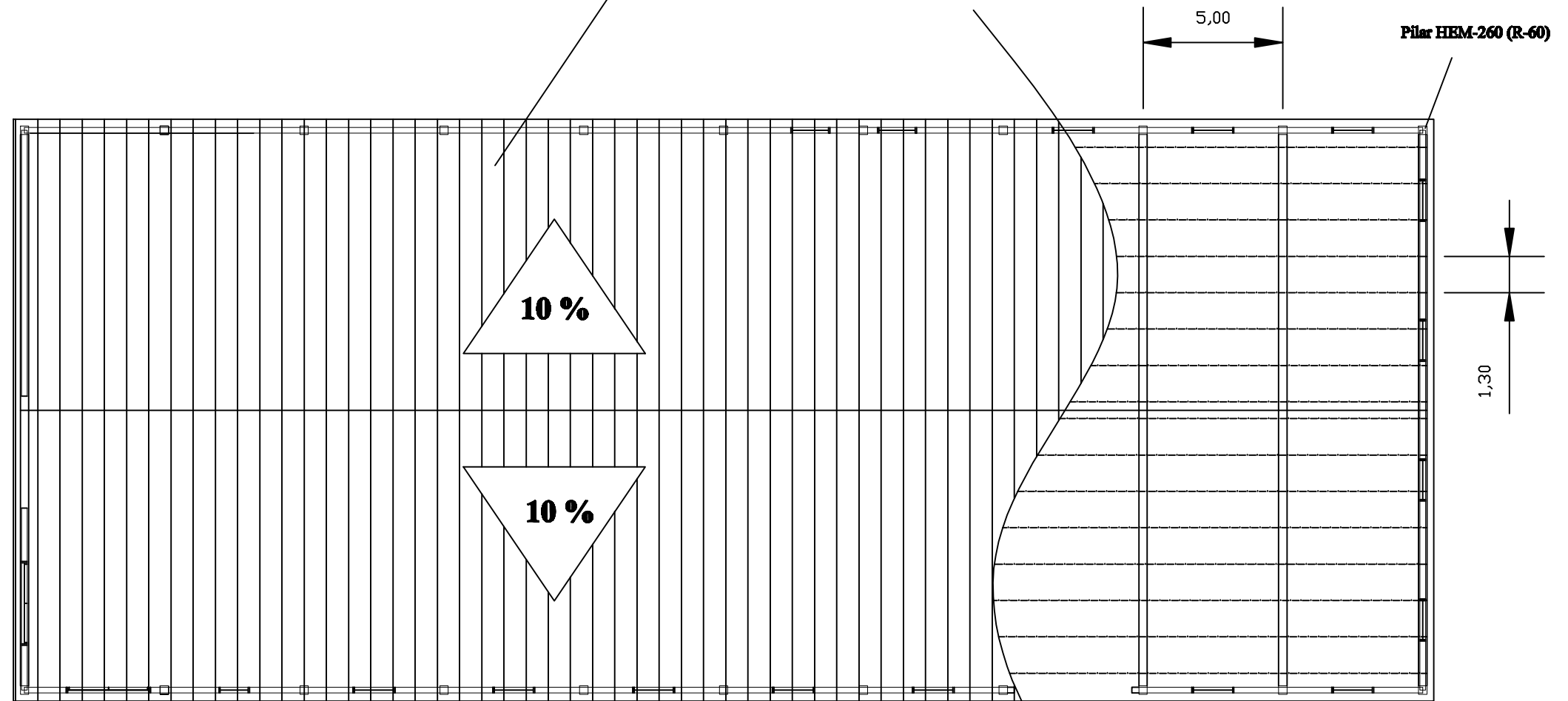


L'alumne	Olga Miró Artigas	 <b>ESCOLA POLITÈCNICA SUPERIOR DE GIRONA UdG</b>
Plànol <b>7</b>	<b>PROJECTE D'UNA NAU D'EMMAGATZEMATGE I COMERCIALIZACIÓ DE PRODUCTES HORTOFRUCTÍCOLES D'UNA CAPACITAT DE 300.000 KG/ANY, SITUADA AL TERME MUNICIPAL DE GUALTA, AL BAIX EMPORDÀ (GIRONA).</b>	
Escala 1/200	<b>FAÇANES NORD I SUD</b>	Data: Gener 2009

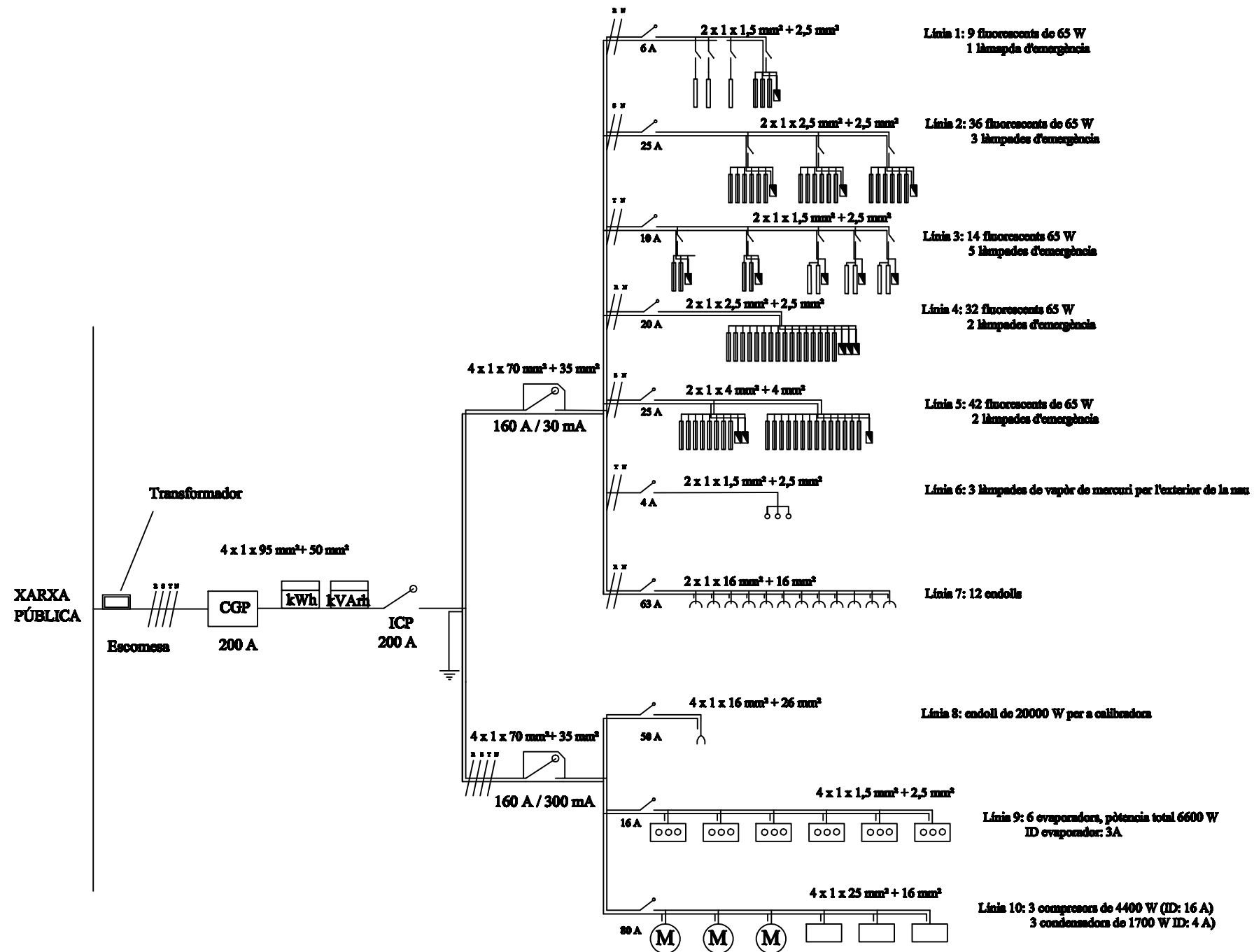




Coberta: tipus sandvitx, de poliuretà i xapa galvanitzada



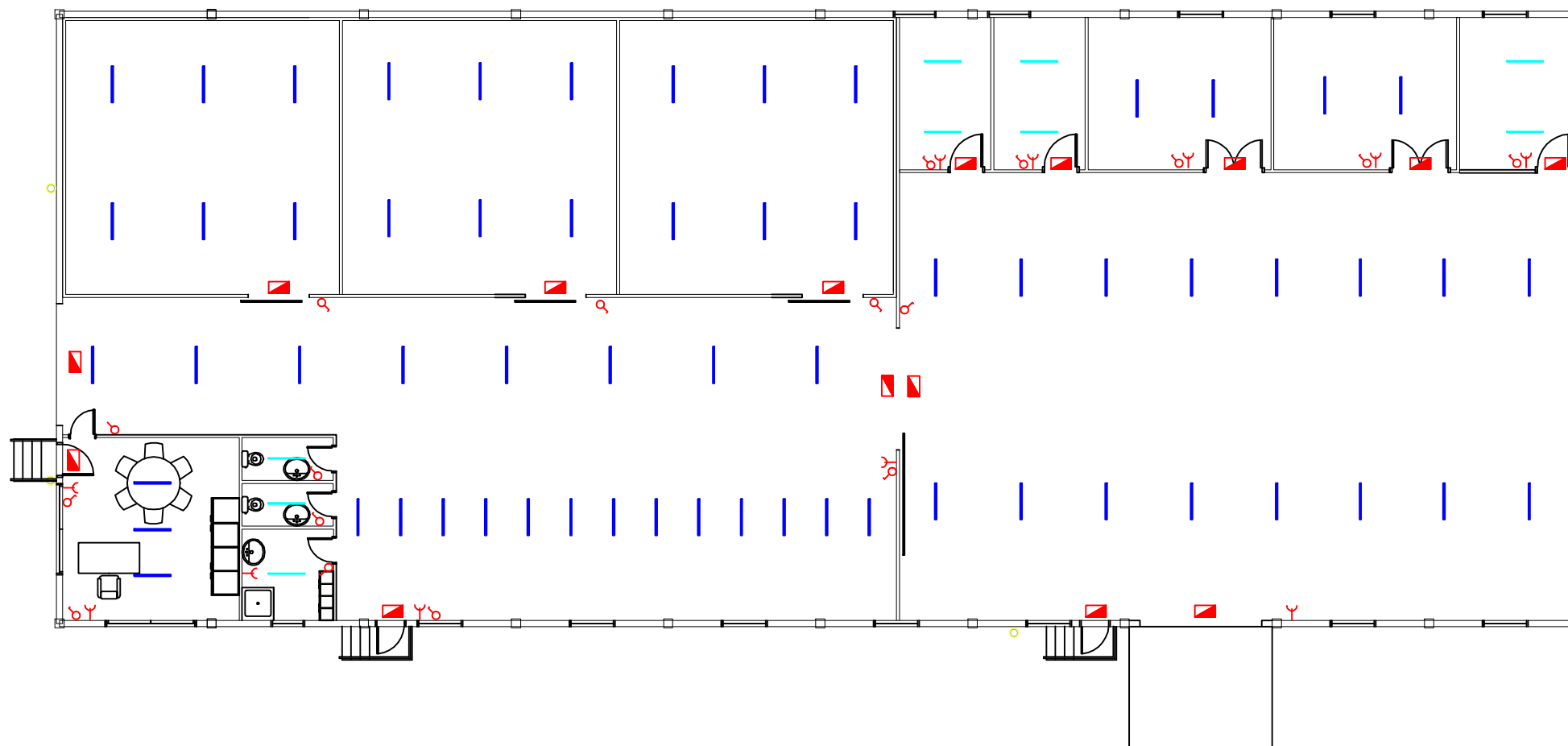
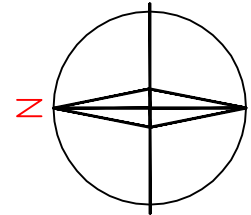
L'alumne	Olga Miró Artigas	
Plànol	PROJECTE D'UNA NAU D'EMMAGATZEMATGE I COMERCIALIZACIÓ DE PRODUCTES HORTOFRUCTÍCOLES D'UNA CAPACITAT DE 300.000 KG/ANY, SITUADA AL TERME MUNICIPAL DE GUALTA, AL BAIX EMPORDÀ (GIRONA).	
8		
Escala 1/200	<b>ESTRUCTURA I COBERTA</b>	Data: Gener 2009




- CGP : Caixa general de potència  
 ICP : Interruptor de control de potència
- : Comptadors  
 : ID (Interruptor diferencial)  
 : PIA (Petit Interruptor magnetotèrmic)  
 : Compressor  
 : Condensador  
 : Evaporador  
 : Endoll  
 : Endoll calibradora  
 : Fluorescents 65 W  
 : 2 Fluorescents de 65 W  
 : Làmpada d'emergència

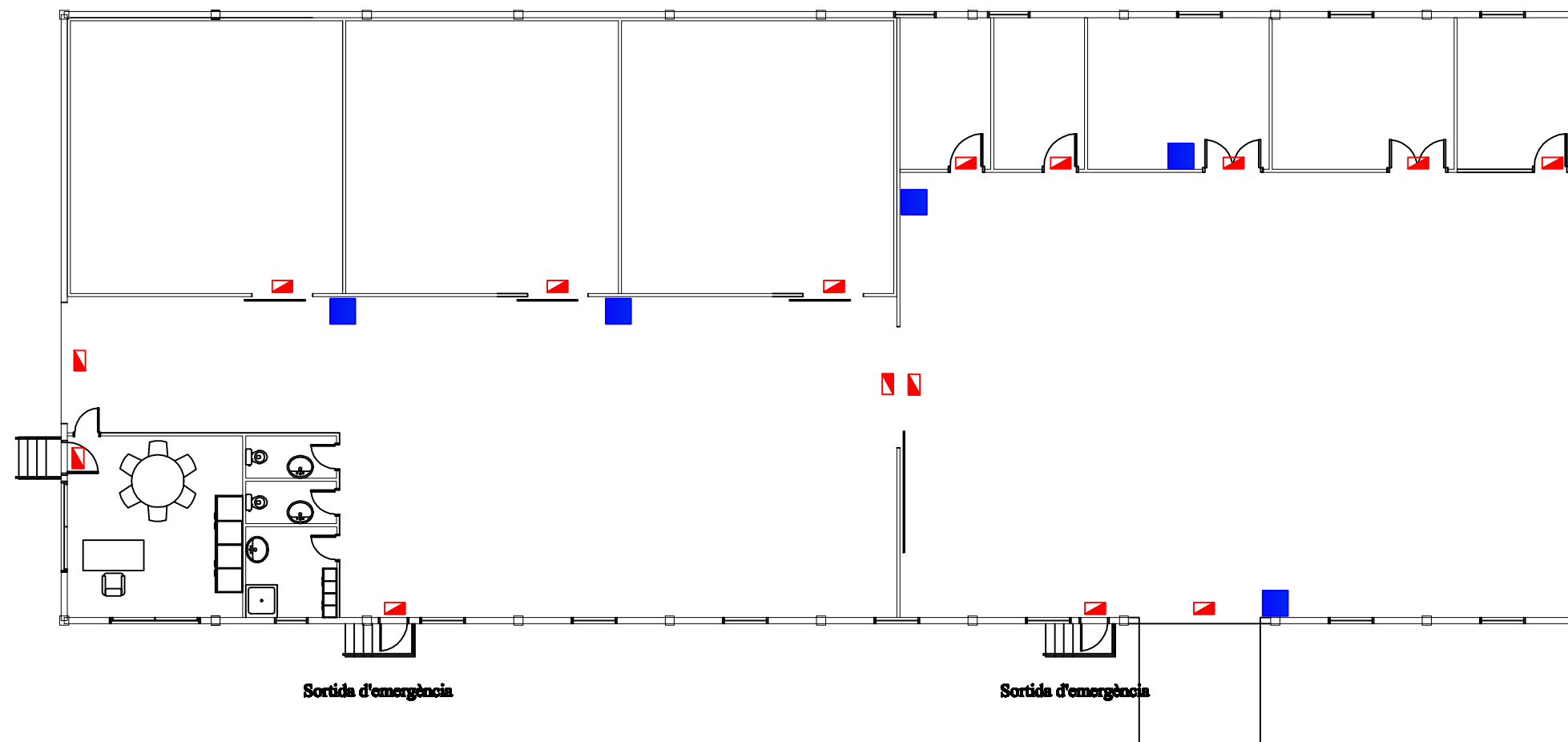
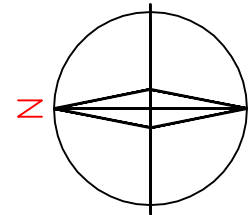
L'alumne	Olga Miró Artigas	ESCOLA POLITÈCNICA SUPERIOR DE GIRONA UdG
Plànol	ROJECTE D'UNA NAU D'EMMAGATZEMATGE I COMERCIALIZACIÓ DE PRODUCTES HORTOFRUCTÍCOLES D'UNA CAPACITAT DE 300.000 KG/ANY, SITUADA AL TERME MUNICIPAL DE GUALTA, AL BAIX EMPORDÀ (GIRONA).	
9		
Escala	ESQUEMA INSTAL·LACIÓ ELÈCTRICA	Data: Gener 2009







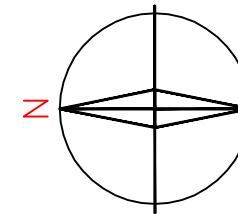
Y	endoll
⊙	interruptor
○	llum exterior (de vapor de mercuri, 125 W)
—	1 fluorescent de 65 W
—	2 fluorescents de 65 W

L'alumne	Olga Miró Artigas	 <b>ESCOLA POLITÈCNICA SUPERIOR DE GIRONA UdG</b>
Plànol	<b>PROJECTE D'UNA NAU D'EMMAGATZEMATGE I COMERCIALIZACIÓ DE PRODUCTES HORTOFRUCTÍCOLES D'UNA CAPACITAT DE 300.000 KG/ANY, SITUADA AL TERME MUNICIPAL DE GUALTA, AL BAIX EMPORDÀ (GIRONA).</b>	
Escala	<b>DISTRIBUCIÓ APARELLS LÍNIA MONOFÀSICA</b>	Data: Gener 2009



-  llums d'emergència (làmpades d'incandescència, 15 W)
-  extintor manuals

L'alumne	Olga Miró Artigas	 <b>ESCOLA POLITÈCNICA SUPERIOR DE GIRONA UdG</b>
Plànol	<b>11</b> PROJECTE D'UNA NAU D'EMMAGATZEMATGE I COMERCIALIZACIÓ DE PRODUCTES HORTOFRUCTÍCOLES D'UNA CAPACITAT DE 300.000 KG/ANY, SITUADA AL TERME MUNICIPAL DE GUALTA, AL BAIX EMPORDÀ (GIRONA).	
Escala	1/200	INSTAL·LACIÓ CONTRA INCENDIS
		Data: Gener 2009

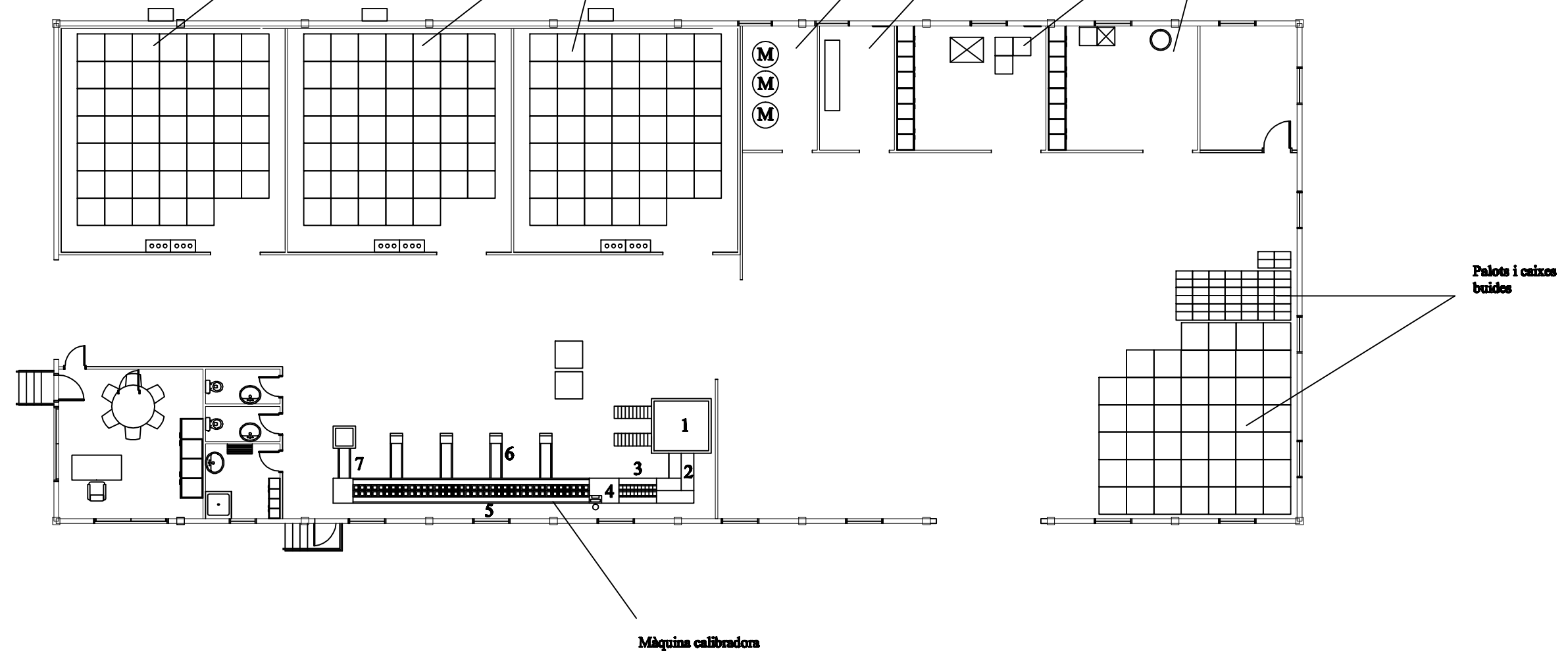


Distribució palots de peres (1,1 x 1,1 x 0,6)  
Es faran columnes de 8 unitats d'altura com a màxim

Distribució palots de pomes (1,1 x 1,1 x 0,7)  
Es faran columnes de 7 unitats d'altura com a màxim

Esquerra: magatzem productes fitosanitaris  
Dreta: magatzem adobs

Sala de màquines Sala de quadres elèctrics



1. Buidador de palots
2. Cinta transportadora
3. Respalls
4. Ordinador
5. Alvéols de calibració
6. Sortides segons calibre (4 sortides)
7. Sortida de fruits molt petits

- Evaporador
- Compresor
- Condensadors

L'alumne	Olga Miró Artigas	 <b>ESCOLA POLITÈCNICA SUPERIOR DE GIRONA UdG</b>
Plànol	<b>12</b> PROJECTE D'UNA NAU D'EMMAGATZEMATGE I COMERCIALIZACIÓ DE PRODUCTES HORTOFRUCTÍCOLES D'UNA CAPACITAT DE 300.000 KG/ANY, SITUADA AL TERME MUNICIPAL DE GUALTA, AL BAIX EMPORDÀ (GIRONA).	
Escala 1/200	<b>EQUIPS FRIGORÍFICS - DISTRIBUCIÓ PALOTS DINS LES CAMBRES - CALBRADORA</b>	Data: Gener 2009