









LLEGENDA

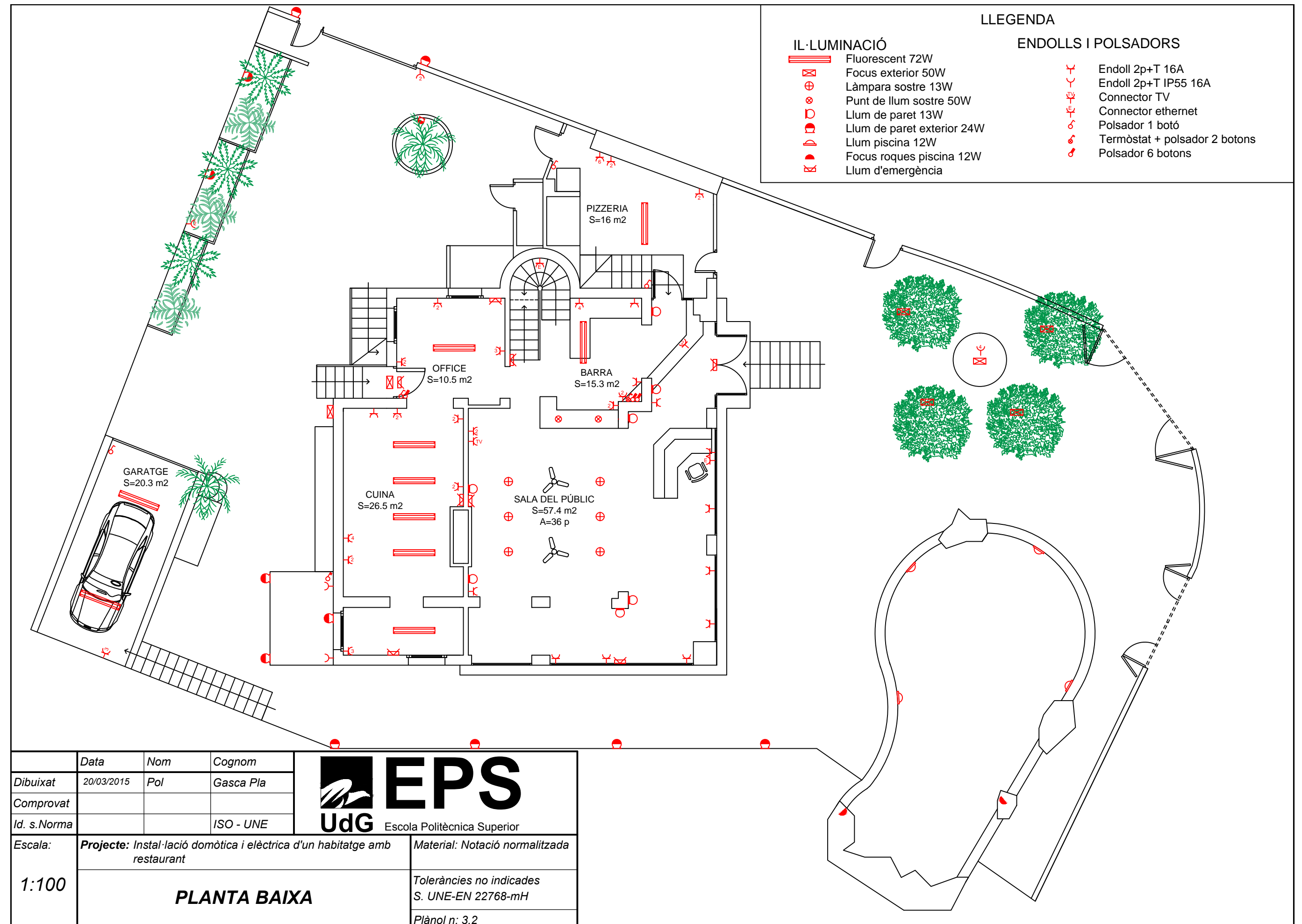
IL·LUMINACIÓ

-  Fluorescent 72W
-  Llum cambra frigorífica 24W
-  Punt de llum 50W
-  Llum de paret 13W
-  Llum d'emergència

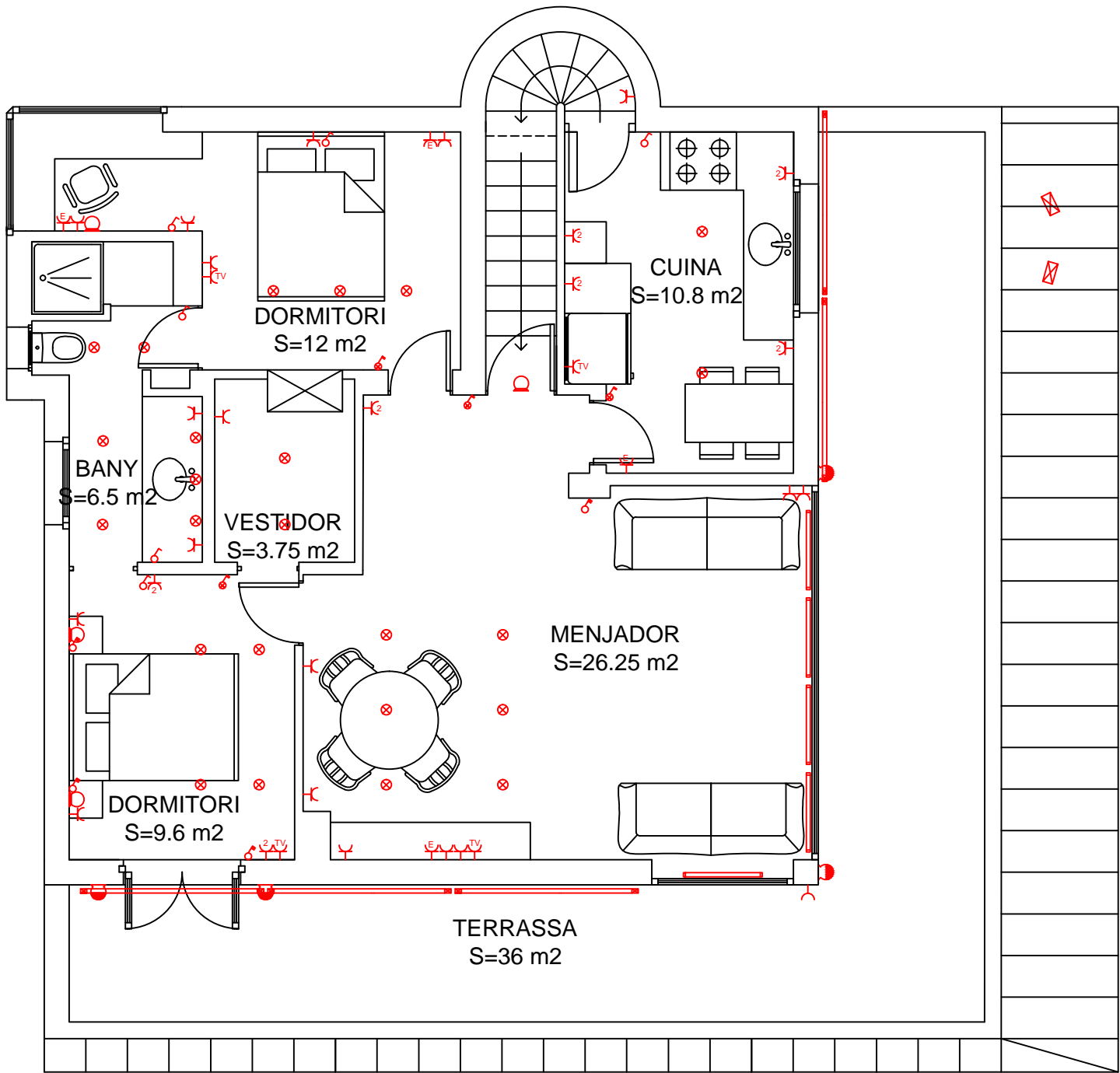
ENDOLLS I POLSADORS

-  Endoll 2p+T 16A
-  Polsador 1 botó

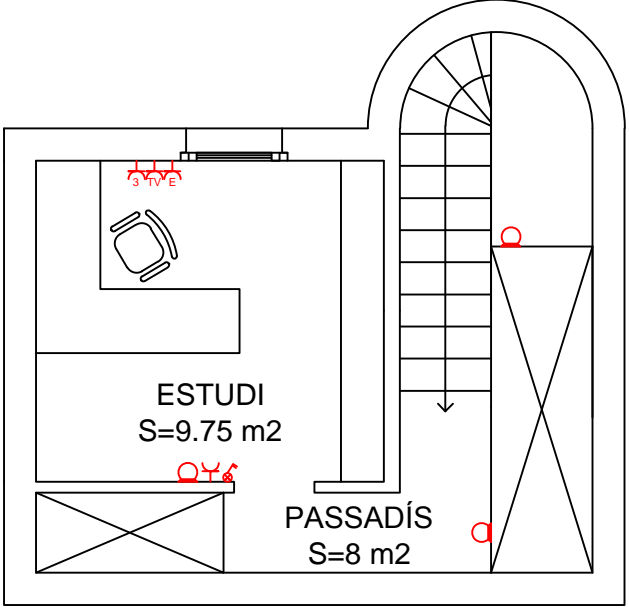
	Data	Nom	Cognom	 Escola Politècnica Superior
Dibuixat	20/03/2015	Pol	Gasca Pla	
Comprovat				
Id. s. Norma			ISO - UNE	
Escales:	Projecte: Instal·lació domòtica i elèctrica d'un habitatge amb restaurant			Material: Notació normalitzada
1:50	SOTERRANI			Toleràncies no indicades S. UNE-EN 22768-mH
				Plànol n: 3.1
















PRIMERA PLANTA

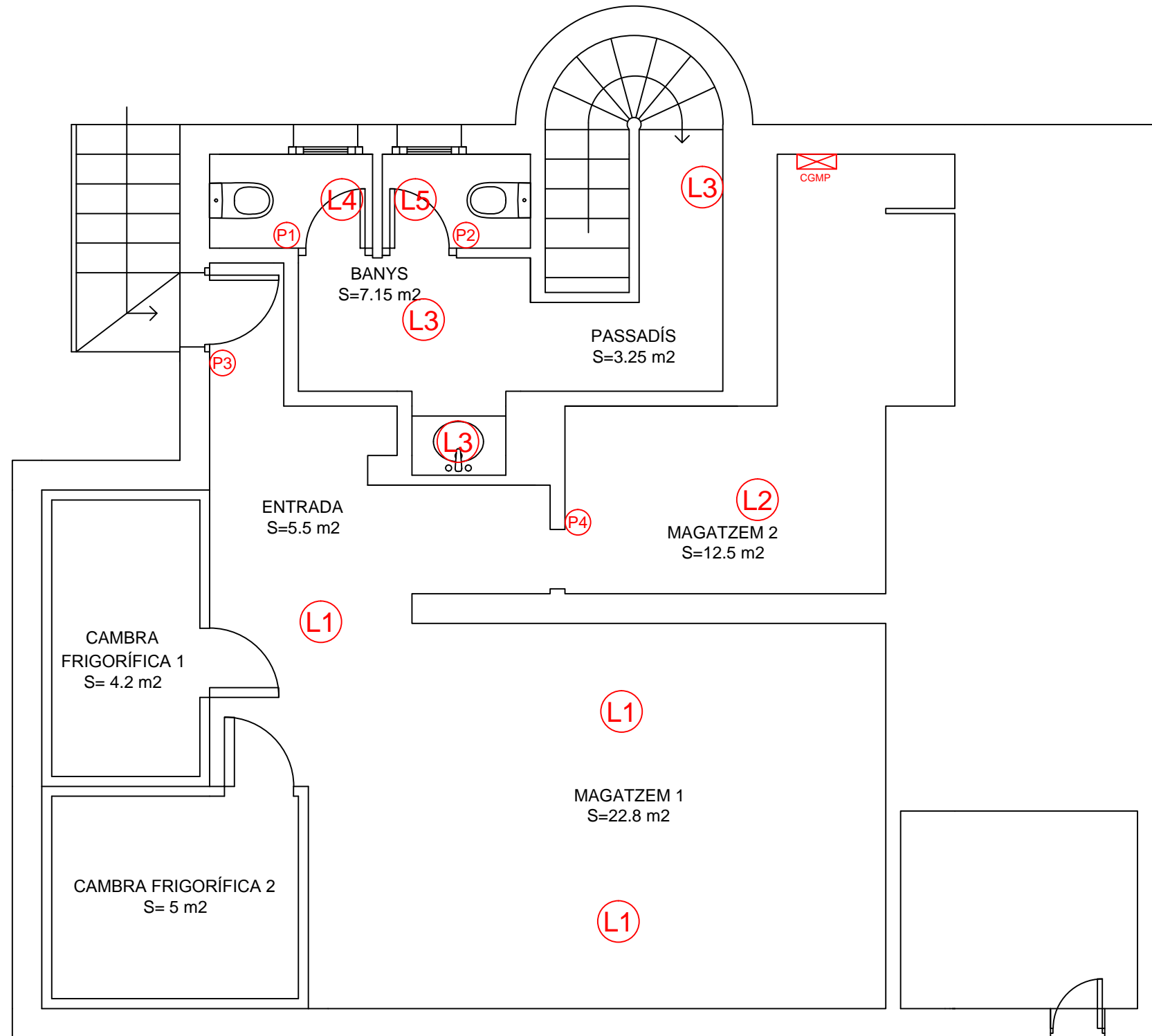



SEGONA PLANTA



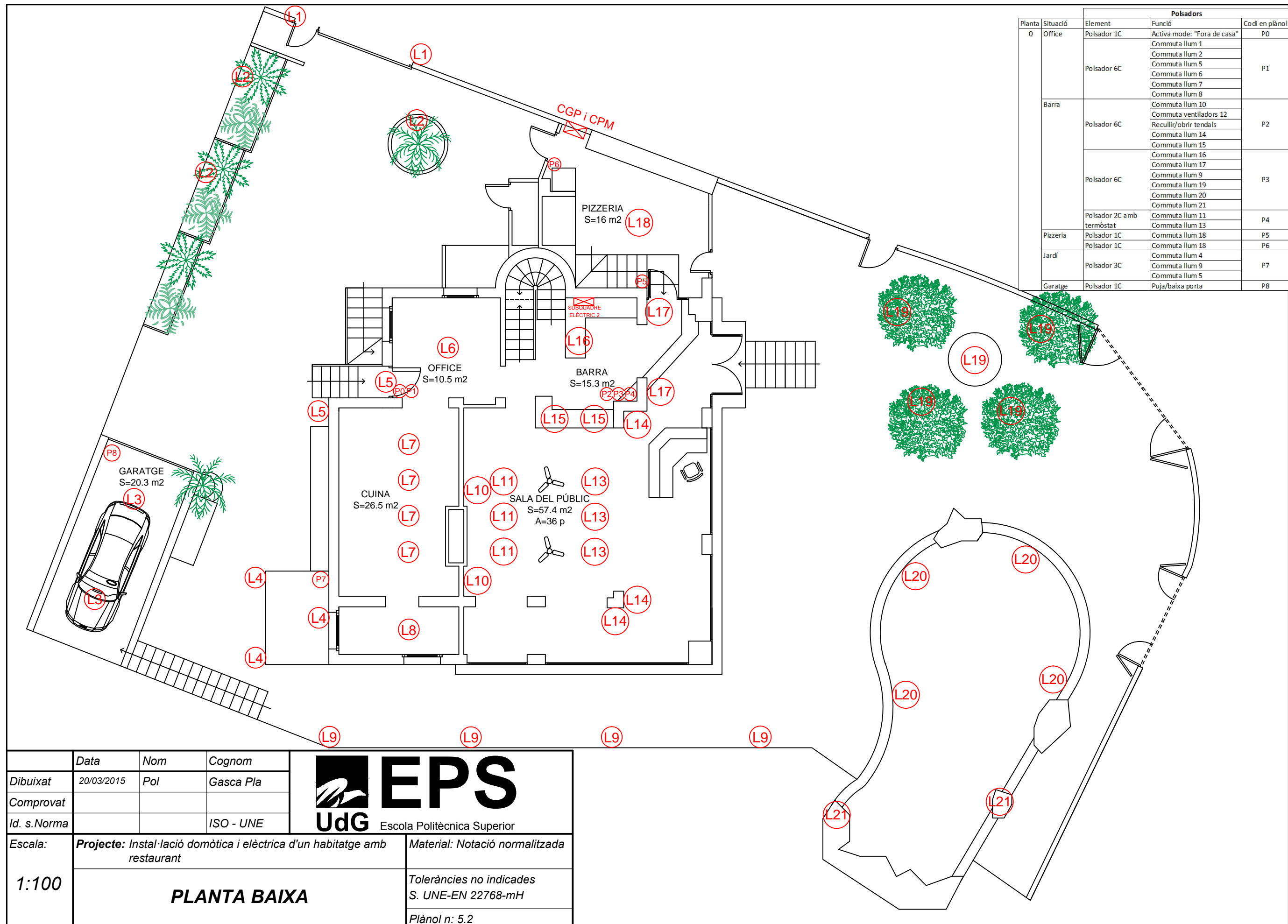
	Data	Nom	Cognom	 <div>Escola Politècnica Superior</div>
Dibuixat	20/03/2015	Pol	Gasca Pla	
Comprovat				
Id. s.Norma			ISO - UNE	
Escales:	Projecte: Instal·lació domòtica i elèctrica d'un habitatge amb restaurant			Material: Notació normalitzada
1:67	PRIMERA I SEGONA PLANTA			Toleràncies no indicades S. UNE-EN 22768-mH
				Plànol n: 3.3

LLEGENDA			
IL·LUMINACIÓ	ENDOLLS I POLSADORS		
	Punt de llum 50W		Endoll 2p+T 16A
	Llum de paret 13W		Endoll 2p+T IP55 16A
	Fluorescent 36W		Connector TV
	Led exterior 10W		Connector ethernet
	Llum de paret exterior 24W		Polsador 1 botó
	Focus exterior 50W		Polsador 3 botons
			Termòstat + polsador 2 botons



	Data	Nom	Cognom	
Dibuixat	20/03/2015	Pol	Gasca Pla	
Comprovat				
Id. s.Norma			ISO - UNE	
Escales:	Projecte: Instal·lació domòtica i elèctrica d'un habitatge amb restaurant			Material: Notació normalitzada
1:50	SOTERRANI			Toleràncies no indicades S. UNE-EN 22768-mH
				Plànol n: 4.1

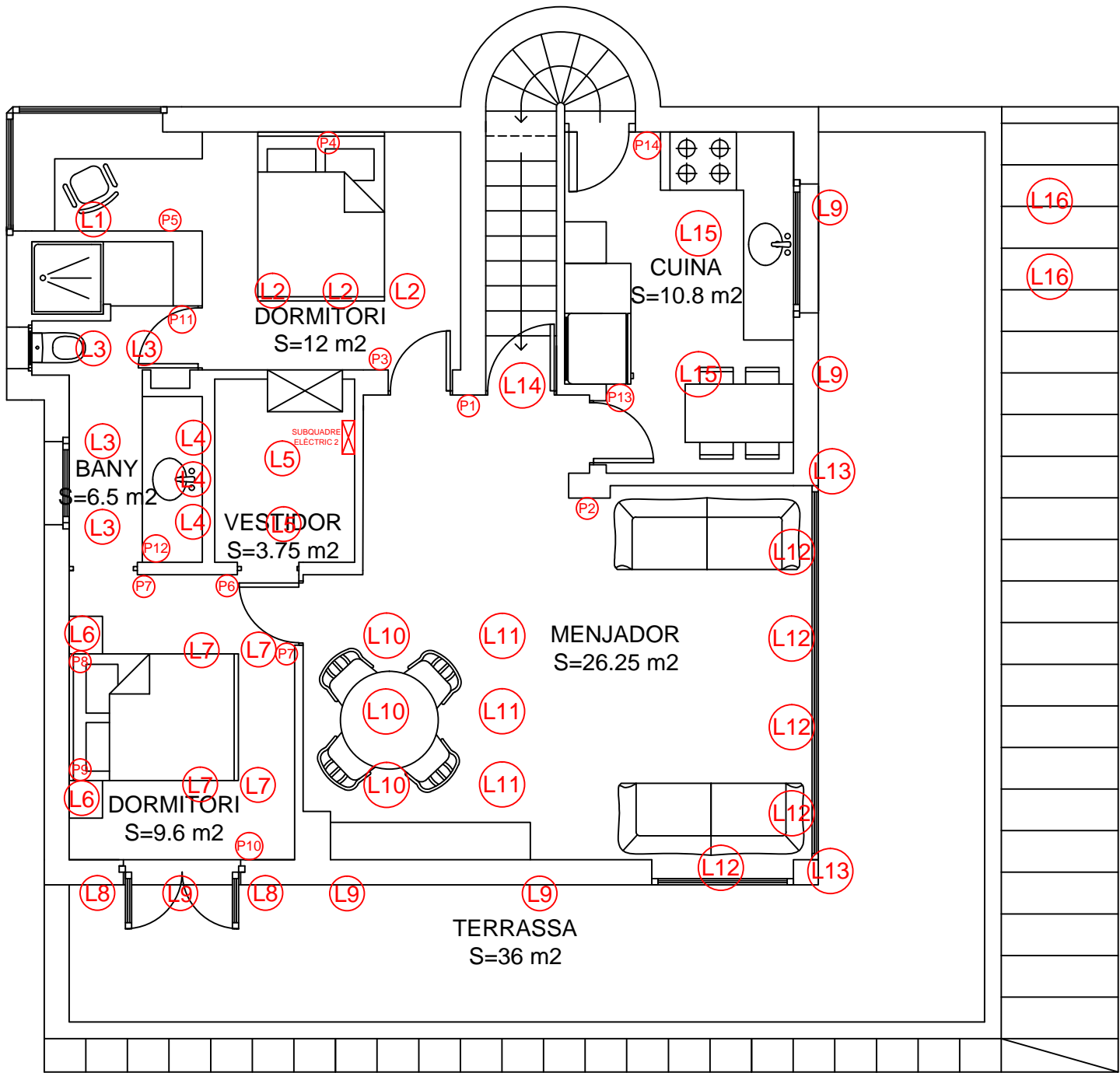
		Polsadors		
Planta	Situació	Element	Funció	Codi en plànol
-1	WC	Polsador 1C	Commuta llum 4	P1
		Polsador 1C	Commuta llum 5	P2
	Entrada	Polsador 1C	Commuta llum 1	P3
	Magatzem 2	Polsador 1C	Commuta llum 2	P4



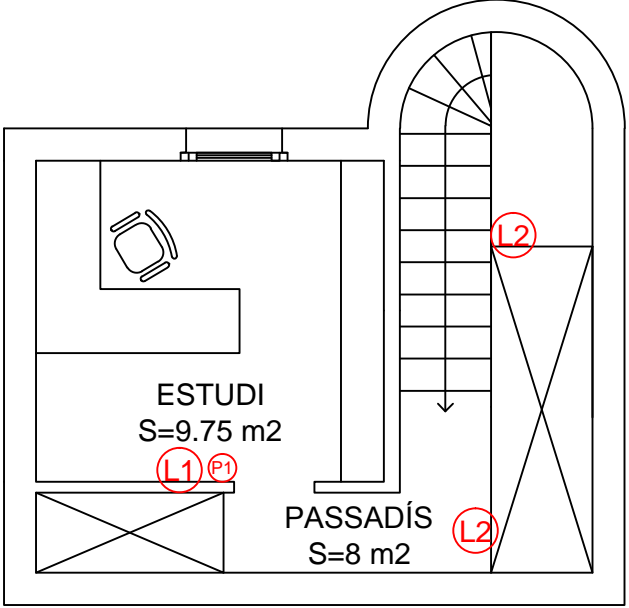
		Polsadors		
Planta	Situació	Element	Funció	Codi en plànol
0	Office	Polsador 1C	Activa mode: "Fora de casa"	P0
		Polsador 6C	Commuta llum 1	P1
			Commuta llum 2	
			Commuta llum 5	
			Commuta llum 6	
	Commuta llum 7			
	Barra	Polsador 6C	Commuta llum 8	P2
			Commuta llum 10	
			Commuta ventiladors 12	
			Recullir/obrir tendals	
			Commuta llum 14	
		Polsador 6C	Commuta llum 15	P3
			Commuta llum 16	
			Commuta llum 17	
			Commuta llum 9	
			Commuta llum 19	
	Pizzeria	Polsador 1C	Commuta llum 20	P4
		Polsador 2C amb termòstat	Commuta llum 11	
	Jardí	Polsador 1C	Commuta llum 13	P5
		Polsador 3C	Commuta llum 18	P6
			Commuta llum 4	P7
			Commuta llum 9	
		Garatge	Polsador 1C	Commuta llum 5
				Puja/baixa porta

	Data	Nom	Cognom	 EPS UdG Escola Politècnica Superior
Dibuixat	20/03/2015	Pol	Gasca Pla	
Comprovat				
Id. s.Norma			ISO - UNE	
Escala:	Projecte: Instal·lació domòtica i elèctrica d'un habitatge amb restaurant			Material: Notació normalitzada
1:100	PLANTA BAIXA			Toleràncies no indicades S. UNE-EN 22768-mH
				Plànol n: 5.2

PRIMERA PLANTA

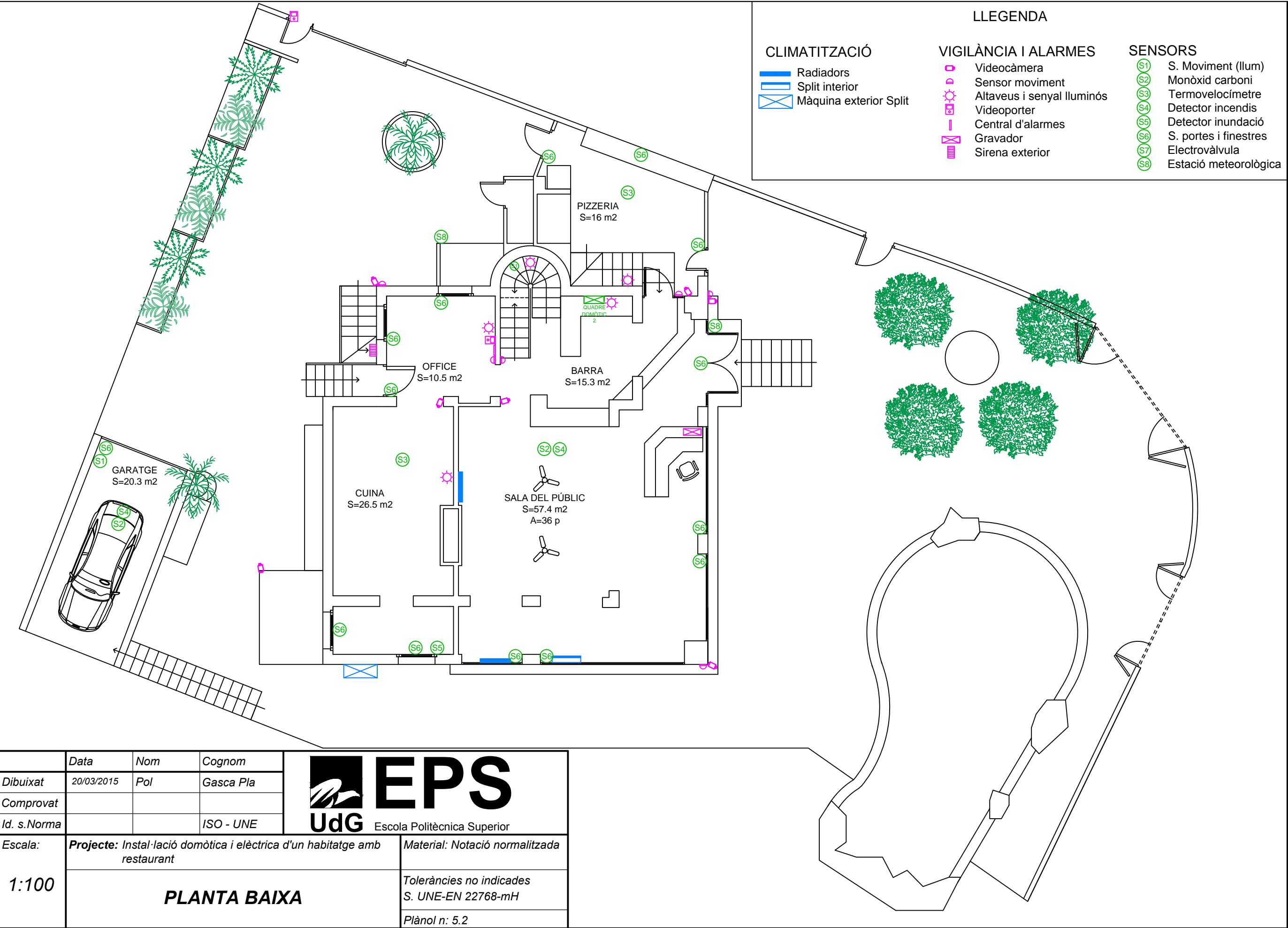


SEGONA PLANTA

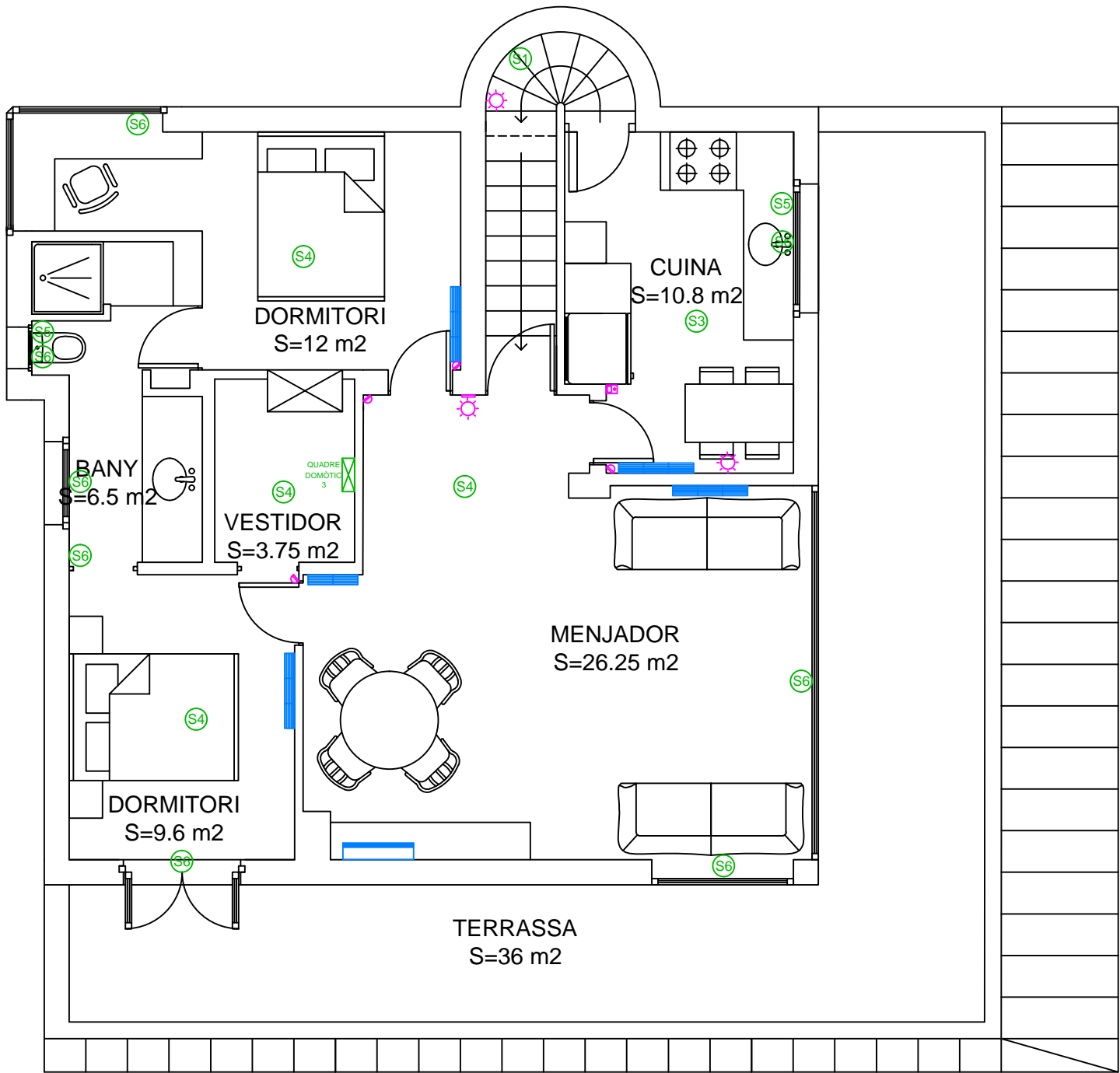


	Data	Nom	Cognom	 EPS UdG Escola Politècnica Superior
Dibuixat	20/03/2015	Pol	Gasca Pla	
Comprovat				
Id. s. Norma			ISO - UNE	
Escales:	Projecte: Instal·lació domòtica i elèctrica d'un habitatge amb restaurant			Material: Notació normalitzada
1:67	PRIMERA I SEGONA PLANTA			Toleràncies no indicades S. UNE-EN 22768-mH
				Plànol n: 4.3

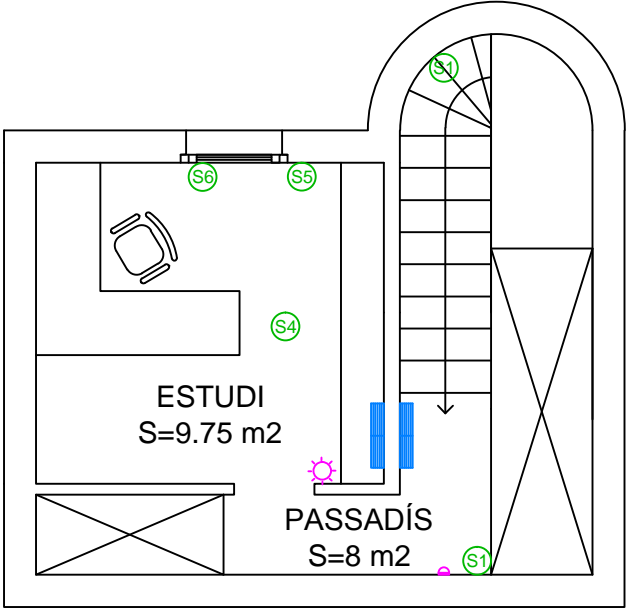
Polsadors				
Planta	Situació	Element	Funció	Codi en plànol
1	Menjador	Polsador 2C amb termòstat	Commuta llum 10	P1
			Commuta llum 11	
		Polsador 3C	Commuta llum 9	P2
			Commuta llum 12	
	Dormitori 1	Polsador 2C amb termòstat	Commuta llum 1	P3
			Commuta llum 2	
		Polsador 1C	Commuta llum 2	P4
	Dormitori 2	Polsador 1C	Commuta llum 1	P5
		Polsador 2C amb termòstat	Commuta llum 7	P6
			Commuta llum 5	
		Polsador 1C	Commuta llum 3	P7
			Commuta llum 6	
		Polsador 3C	Commuta llum 7	P8
			Commuta llum 8	
	Bany	Polsador 3C	Commuta llum 6	P9
			Commuta llum 7	
		Polsador 1C	Commuta llum 8	P10
2	Estudi	Polsador 2C amb termòstat	Commuta llum 1	P1
			Commuta llum 2	
	Cuina	Polsador 2C amb termòstat	Commuta llum 15	P13
			Commuta llum 16	
		Polsador 1C	Commuta llum 15	P14
			Commuta llum 15	



















PRIMERA PLANTA

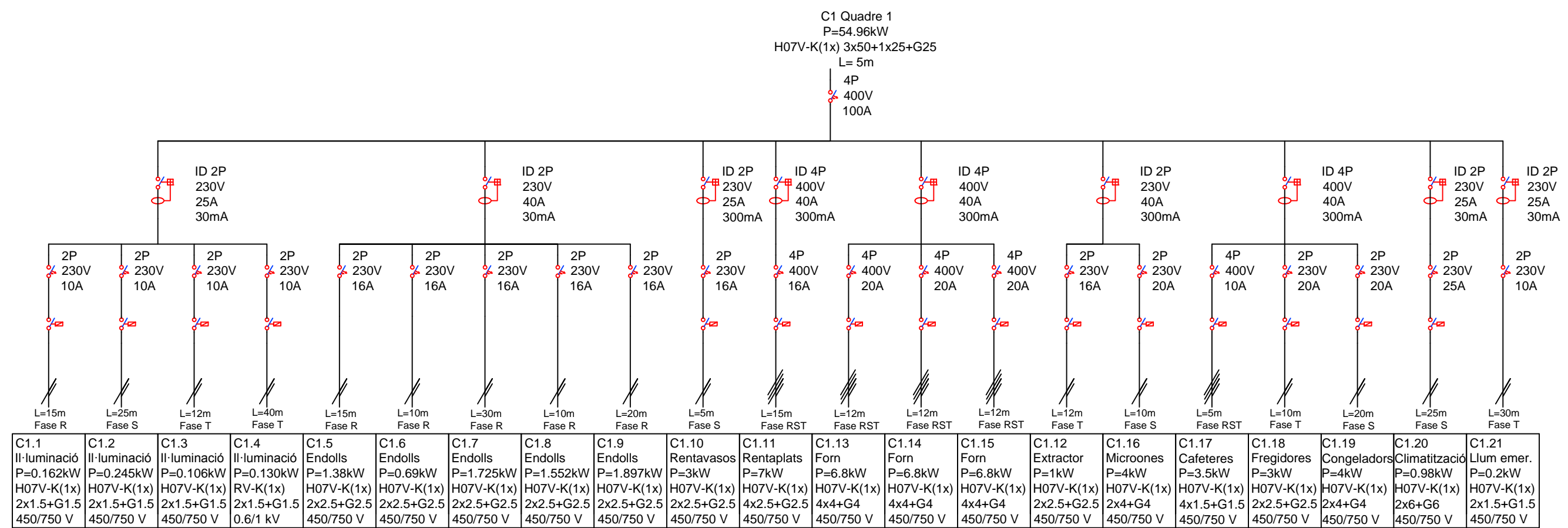


SEGONA PLANTA




	Data	Nom	Cognom	 <div>Escola Politècnica Superior</div>
Dibuixat	20/03/2015	Pol	Gasca Pla	
Comprovat				
Id. s.Norma			ISO - UNE	
Escales:	Projecte: Instal·lació domòtica i elèctrica d'un habitatge amb restaurant			Material: Notació normalitzada
1:67	PRIMERA I SEGONA PLANTA			Toleràncies no indicades S. UNE-EN 22768-mH
				Plànol n: 5.3

LLEGENDA		
CLIMATITZACIÓ		
	Radiadors	VIGILÀNCIA I ALARMES
	Split interior	
	Màquina exterior Split	
	Videocàmera	
	Sensor moviment	
	Altaveus i senyal lluminós	SENSORS
	Videoporter	
	Central d'alarmes	
	S. Moviment (llum)	
	Monòxid carboni	
	Termovelocímetre	
	Detector incendis	
	Detector inundació	
	S. portes i finestres	
	Electrovàlvula	
	Estació meteorològica	



LLEGENDA

- L Longitud
- Interruptor magneto-tèrmic
- Interruptor diferencial
- Circuit controlat pel sistema domòtic

	Data	Nom	Cognom	
Dibuixat	6/04/2015	Pol	Gasca Pla	
Comprovat				
Id. s.Norma			ISO - UNE	
Escales:	Projecte: Instal·lació domòtica i elèctrica d'un habitatge amb restaurant			Material: Notació normalitzada
	Esquema elèctric unifilar quadre 1			Toleràncies no indicades
				S. UNE-EN 22768-mH
				Plànol n: 6.2

