



EPS

Escola Politècnica
Superior

Projecte/Treball Fi de Carrera

Estudi: Enginyeria Industrial. Pla 1994

Títol: Projecte d'instal·lacions sostenibles d'una masia rural aïllada

Document: 2. PLÀNOLS

Alumne: Antoni Casanovas Iborra

Director/Tutor: Josep Maria Corretger

Departament: Eng. Mecànica i de la Construcció Industrial

Àrea: MMT

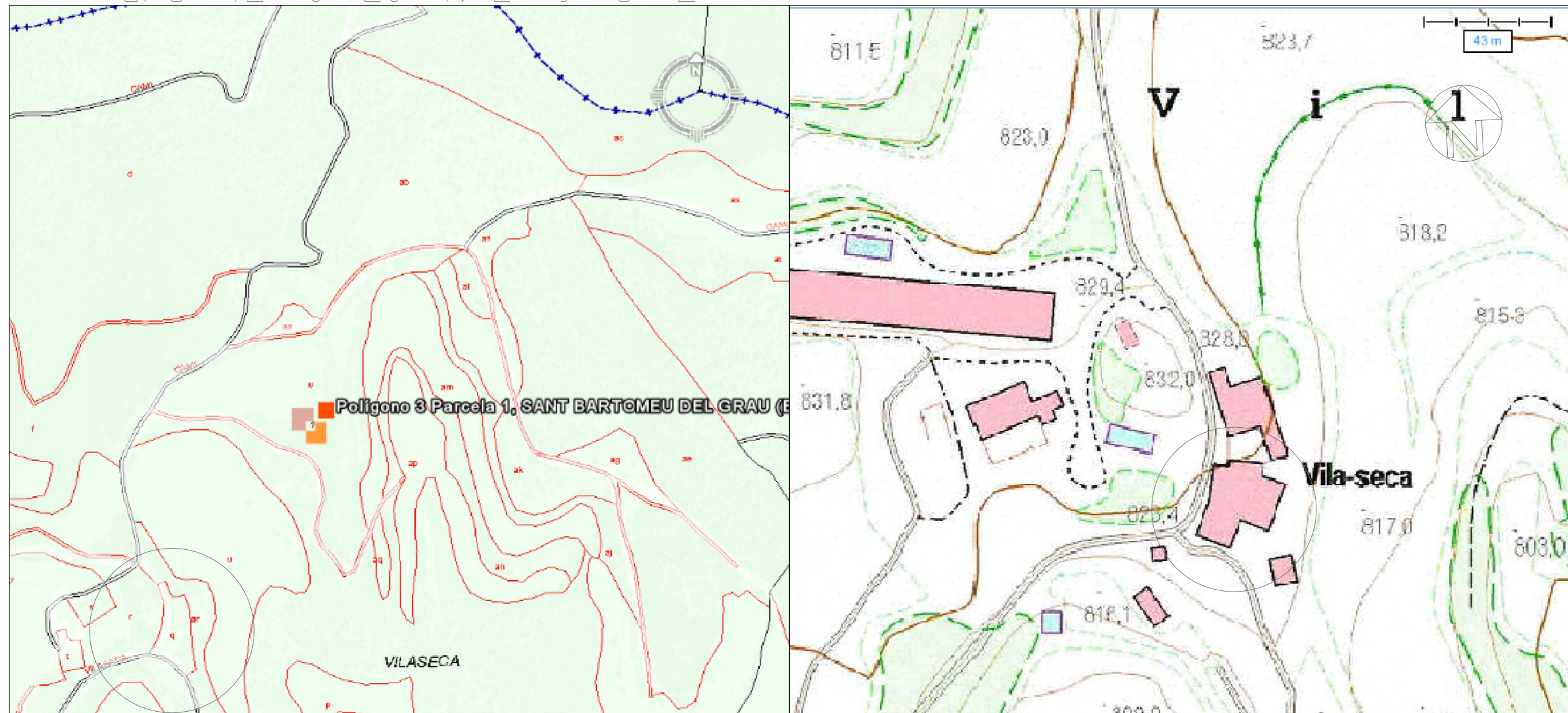
Convocatòria (mes/any): Setembre 2008

- 1. Plànol de Situació de L'obra.**
- 2. Plànol d'Emplaçament de l'Obra**
- 3. Plànol de Distribució d'Espais de la Casa**
- 4. Plànol de perfil de la Casa**
- 5. Plànol de la Secció de la Casa**
- 6. Plànol de la Teulada**
- 7. Plànol de Superfícies**
- 8. Plànol de situació del Sistema de Calefacció**
- 9. Esquema de la Calefacció**
- 10. Plànol de Situació del Seguidor Solar**
- 11. Esquema de la Instal·lació Solar Fotovoltaica**
- 12. Plànol del Seguidor Solar**
- 13. Plànol de Situació de l'Aiguamoll**
- 14. Plànol General Sistema Aiguamolls**
- 15. Plànol de Detall de l'inici del Sistema d'Aiguamolls**
- 16. Plànol de Detall de l'entrada de l'Aiguamoll**
- 17. Plànol de Detall de la Sortida de l'Aiguamoll.**

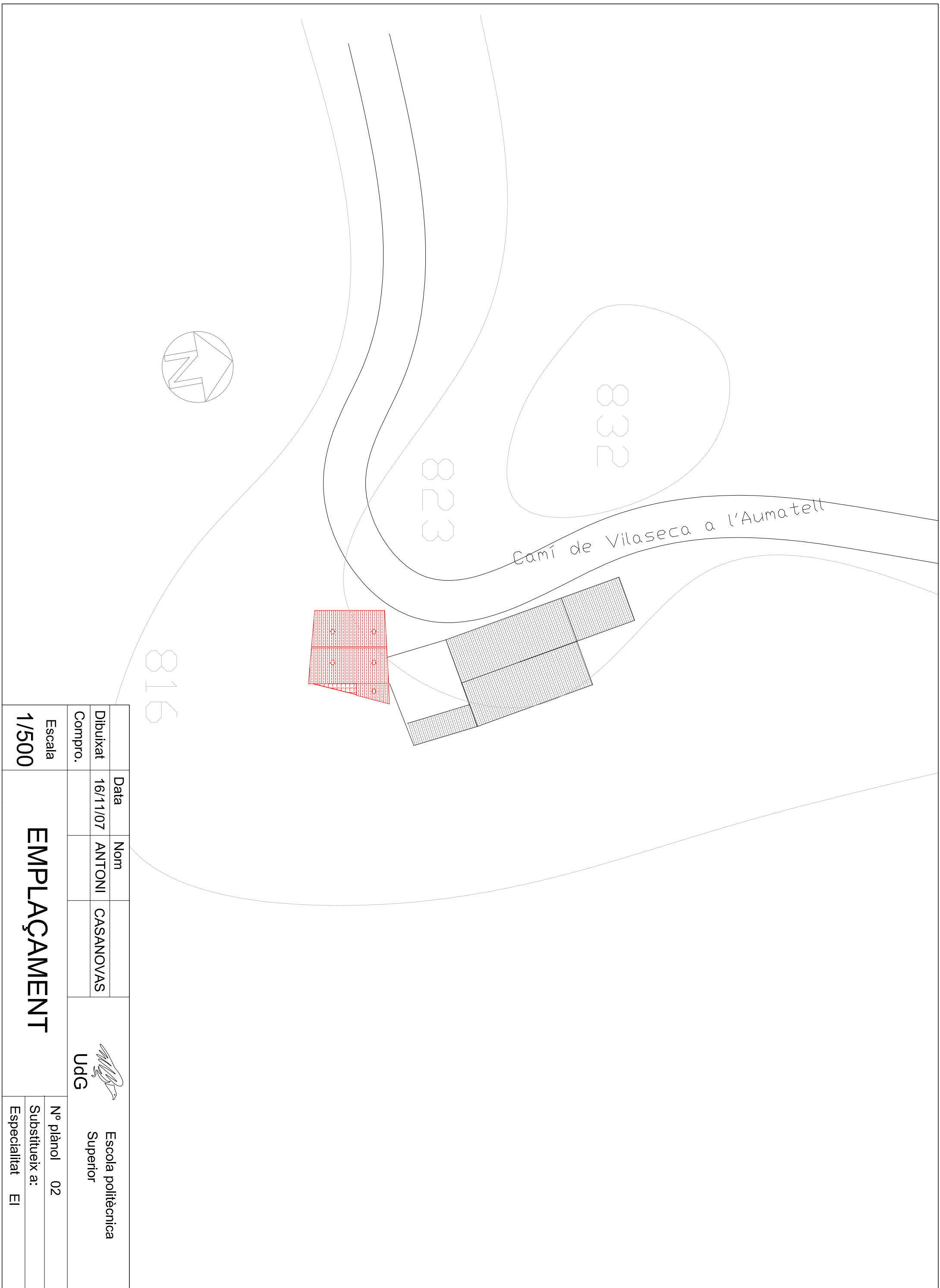
L'Autor Antoni Casanovas

Girona, 02 de Setembre de 2008

Mas Vilaseca
 Sant Bartomeu del Grau (Osona)
 UTM: 429853, 4650958
 GPS: 42° 0' 20" N 2° 9' 6" E



	Data	Nom		 Escola politècnica Superior
Dibuixat	02/09/08	ANTONI CASANOVAS		
Compro.				
Escala	SITUACIÓ			Nº plànol 01
				Substitueix a:
				Especialitat EI

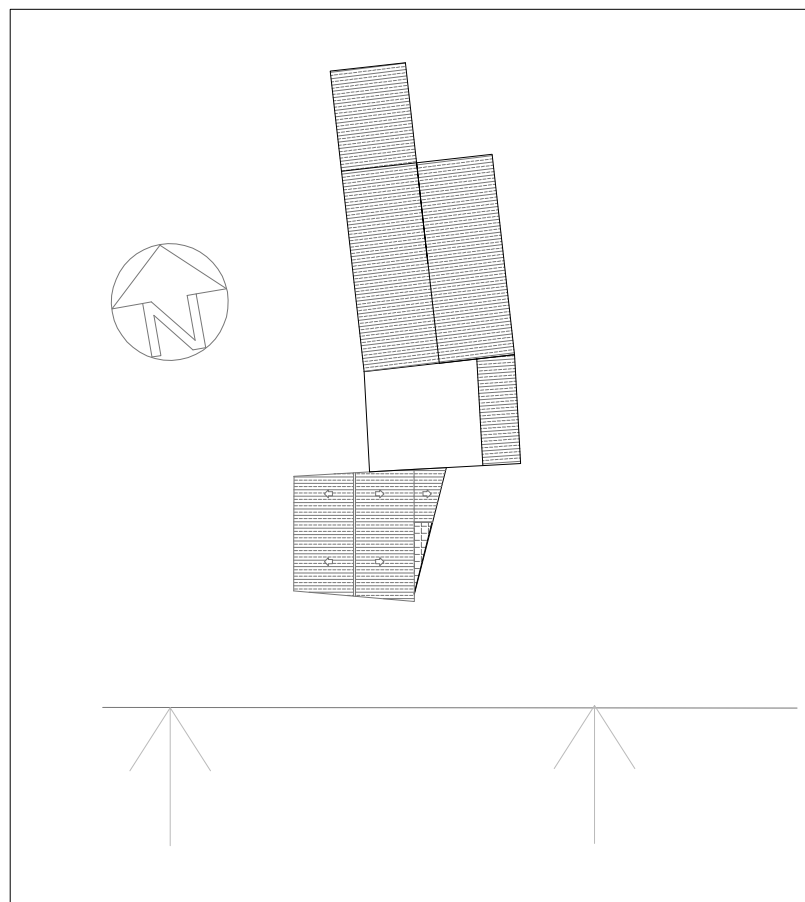
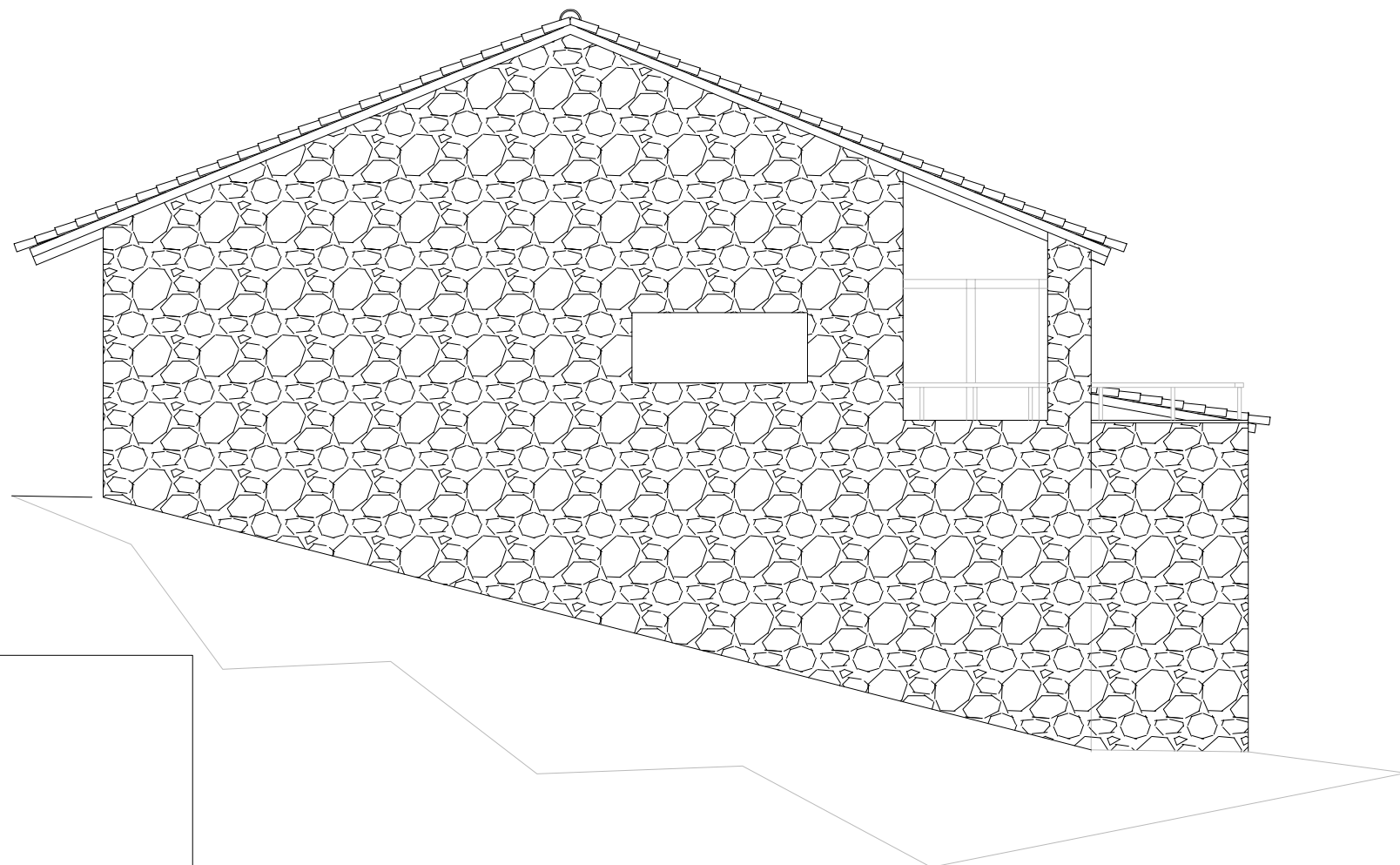



Escala 1/500		Data		Nom		 UdG	Escola politècnica Superior		
Dibuixat Compro.		16/11/07	ANTONI	CASANOVAS	Nº plànol 02		Substitueix a:		
								Especialitat EI	

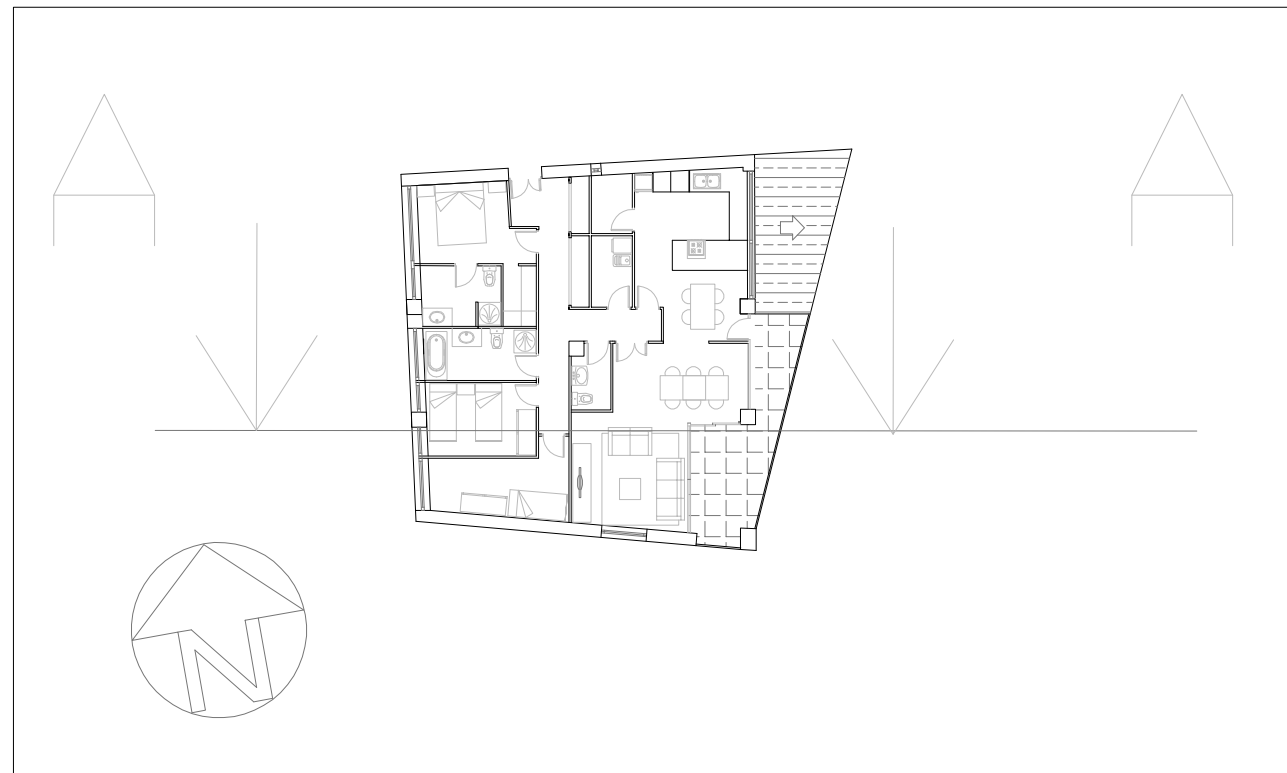
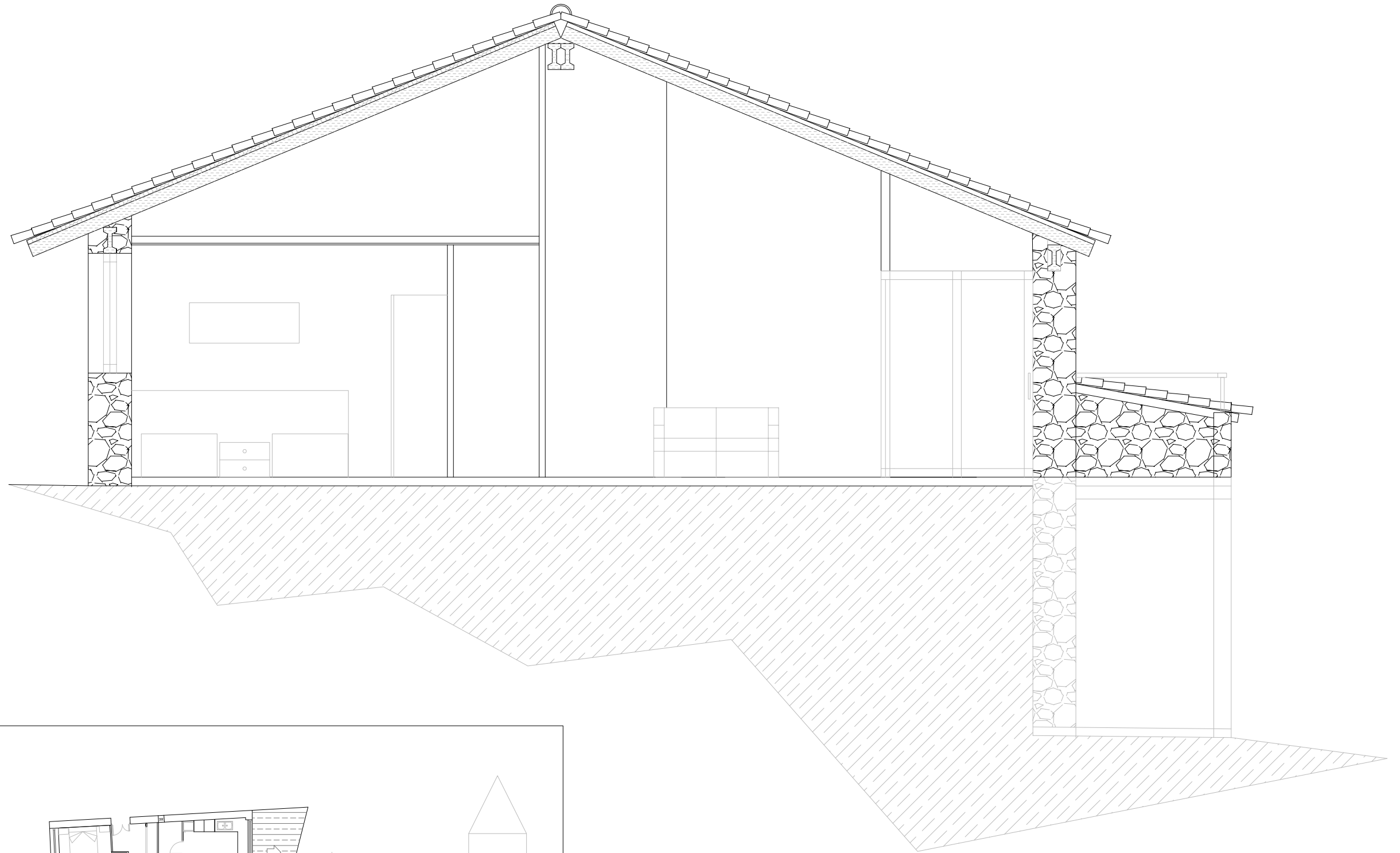
EMPLAÇAMENT



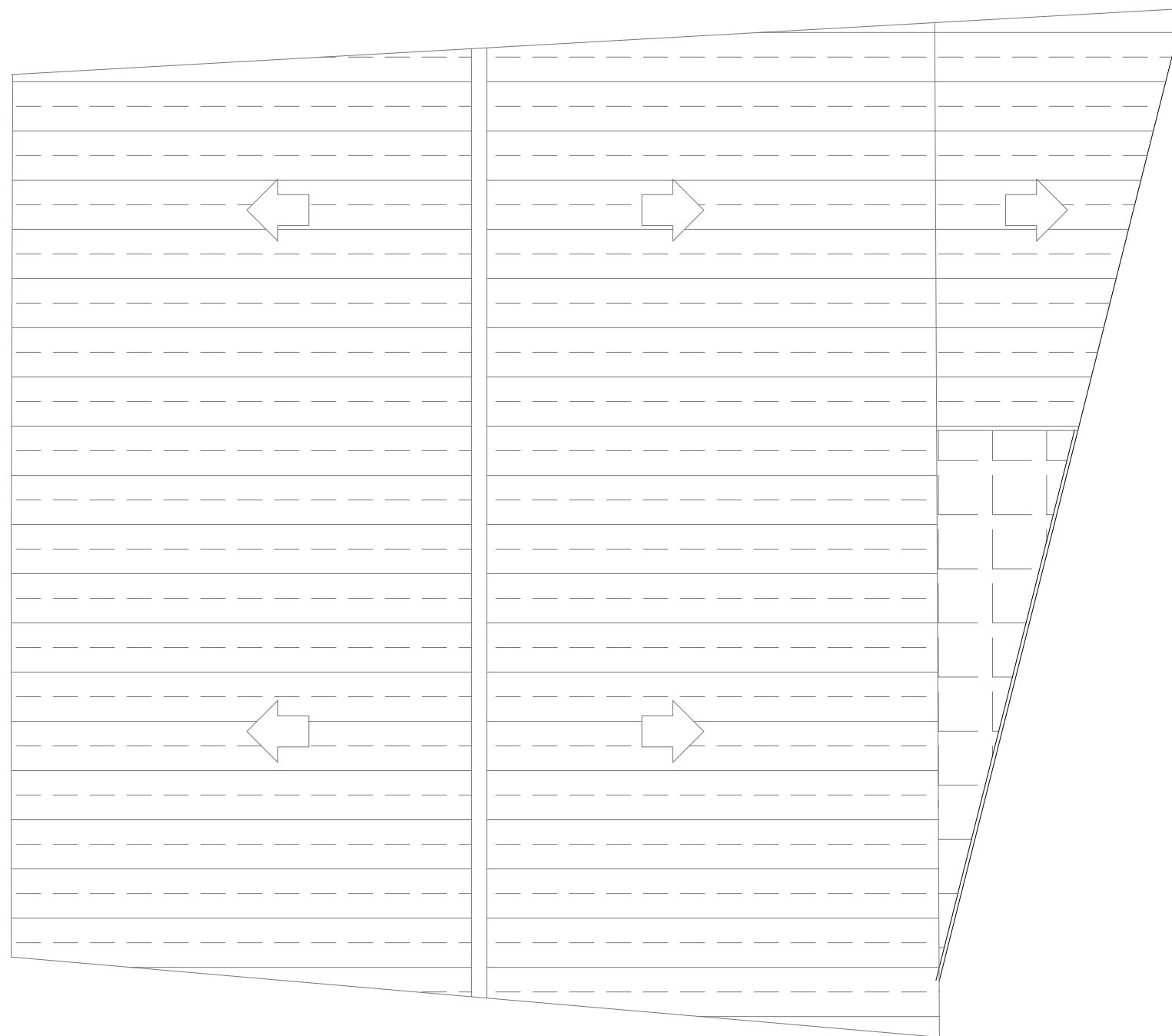
	Data	Nom		 Escola politècnica Superior
Dibuixat	02/09/08	ANTONI CASANOVAS		
Compro.				
Escala	<h1>DISTRIBUCIÓ</h1>			Nº plànol 03
1/75				Substitueix a:
				Especialitat EI



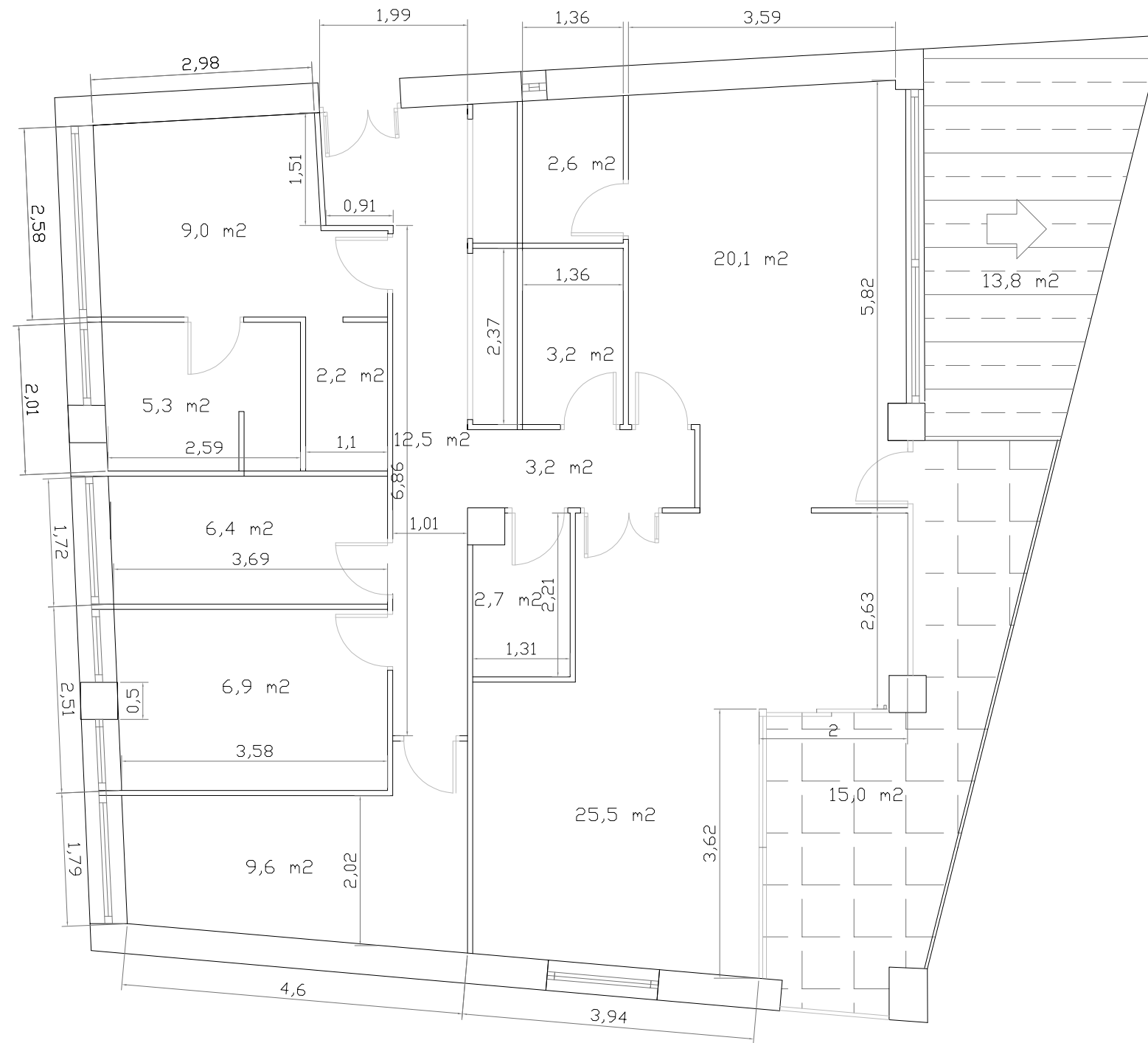
	Data	Nom		 Escola politècnica Superior
Dibuixat	02/09/08	ANTONI CASANOVAS		
Compro.				
Escala	PERFIL(SUD)			Nº plànol 04
1/75				Substitueix a:
				Especialitat EI



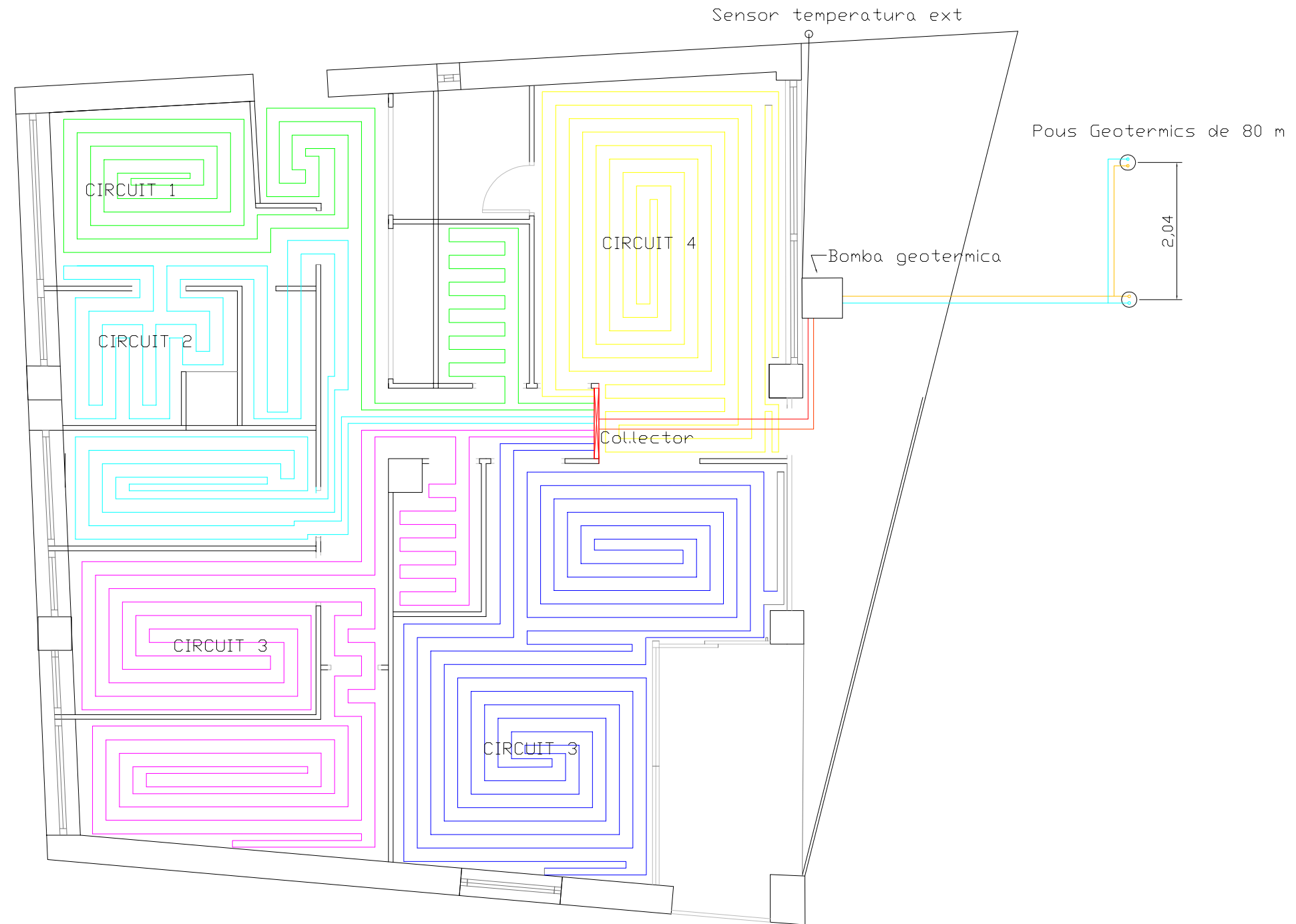
	Data	Nom		 Escola politècnica Superior
Dibuixat	02/09/08	ANTONI CASANOVAS		
Compro.				
Escala	SECCIÓ			Nº plànol 05
1/50				Substitueix a:
				Especialitat EI



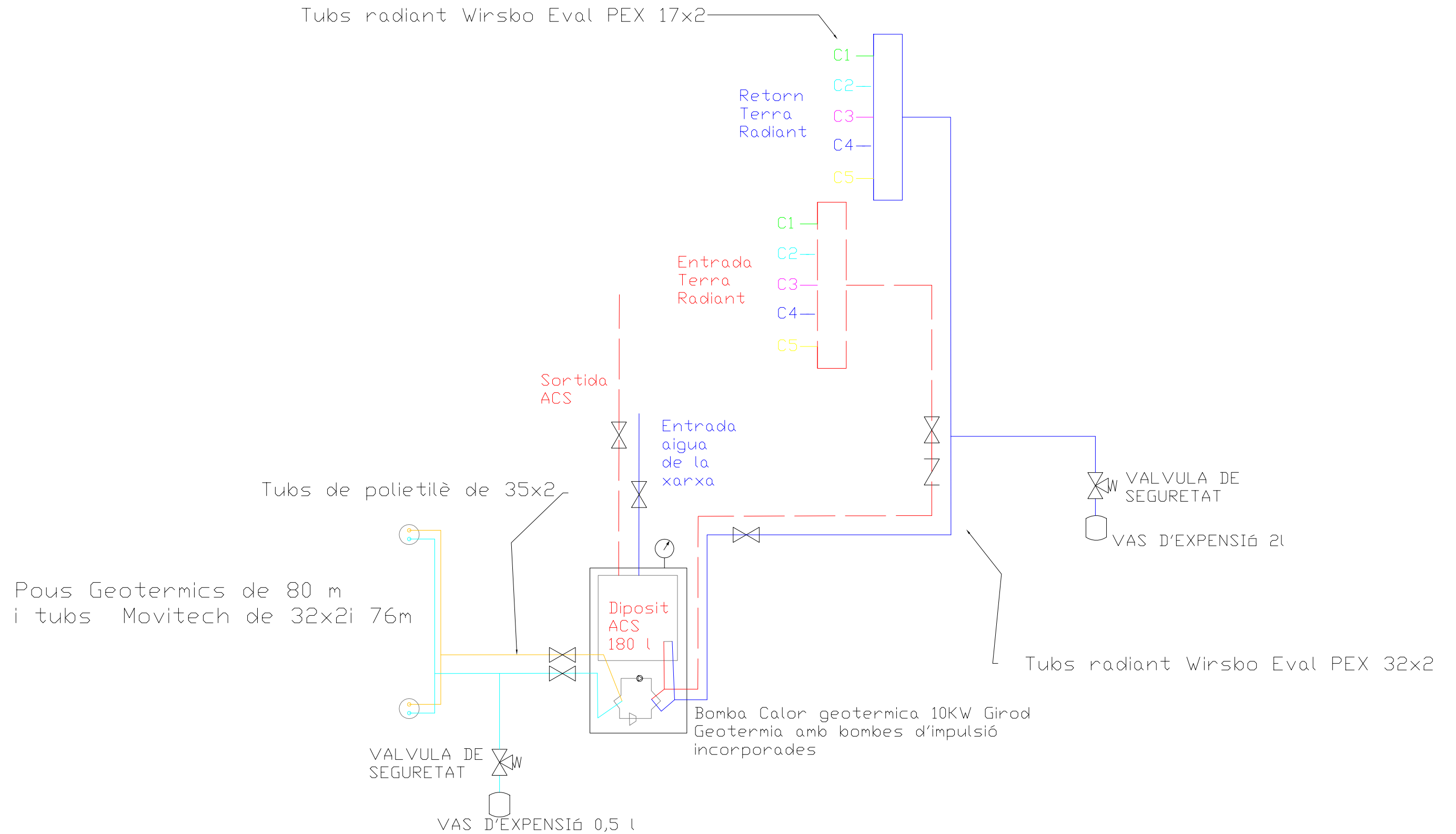
	Data	Nom		 Escola politècnica Superior
Dibuixat	02/09/08	ANTONI CASANOVAS		
Compro.				
Escala	COBERTA			Nº plànol 06
1/75				Substitueix a:
				Especialitat EI



	Data	Nom		 Escola politècnica Superior
Dibuixat	02/09/08	ANTONI	CASANOVAS	
Compro.				
Escala	<h1>SUPERFICIES</h1>			Nº plànol 07
1/75				Substitueix a:
				Especialitat EI

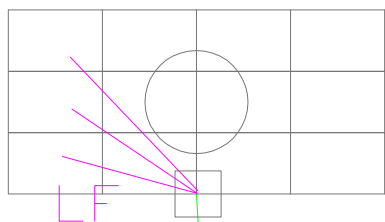


	Data	Nom		 Escola politècnica Superior
Dibuixat	02/09/08	ANTONI CASANOVAS		
Compro.				
Escala	CALEFACCIÓ			Nº plànol 08
1/75				Substitueix a:
				Especialitat EI



	Data	Nom		 Escola politècnica Superior
Dibuixat	02/09/08	ANTONI CASANOVAS		
Compro.				
Escala	C.CALEFACCIÓ			Nº plànol 09
---				Substitueix a:
				Especialitat EI

Seguidor Solar
Solon Mover GTM 9,1KWp



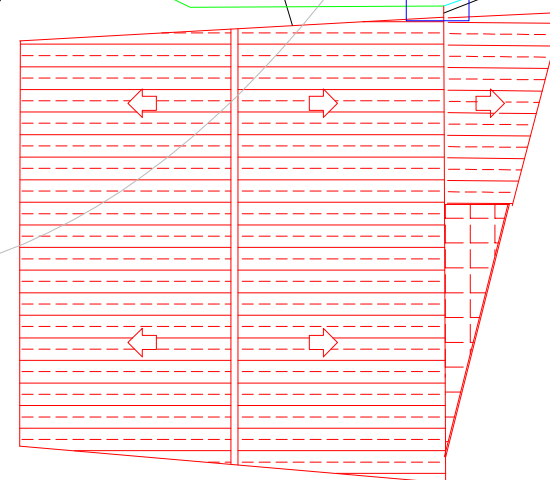
LD


823

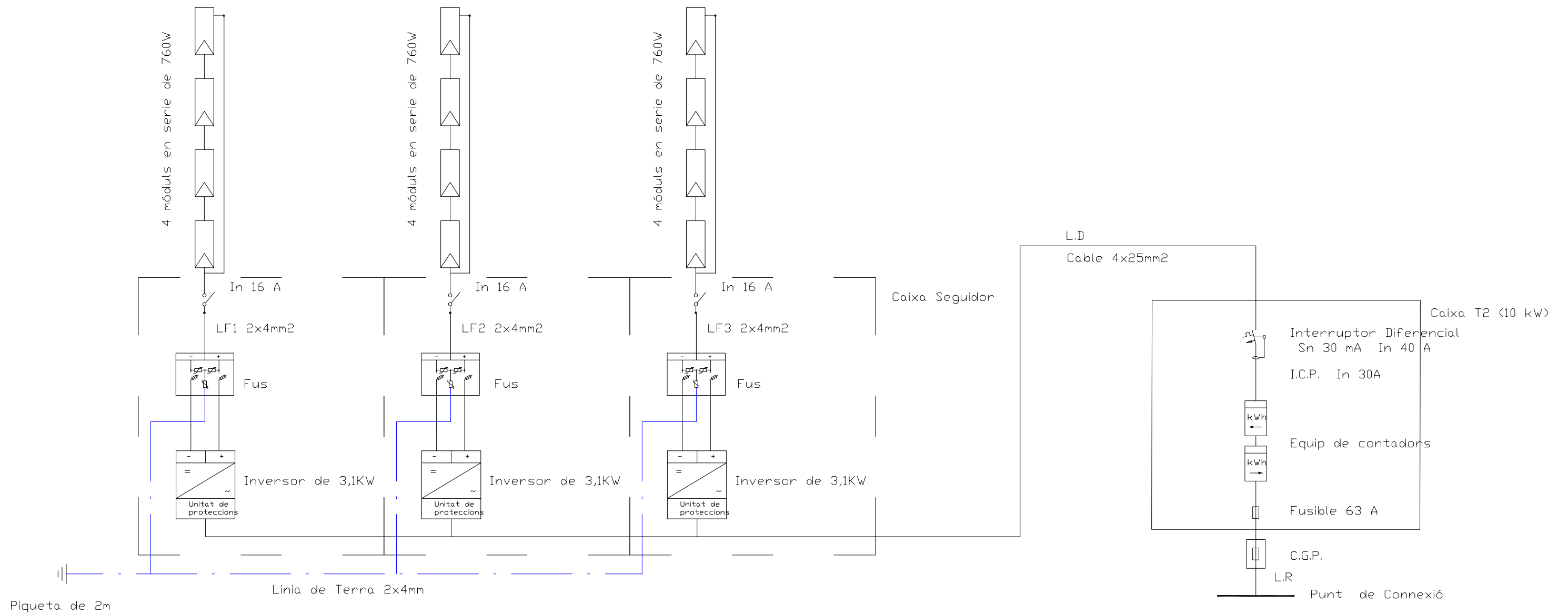
Punt de Connexió


LR

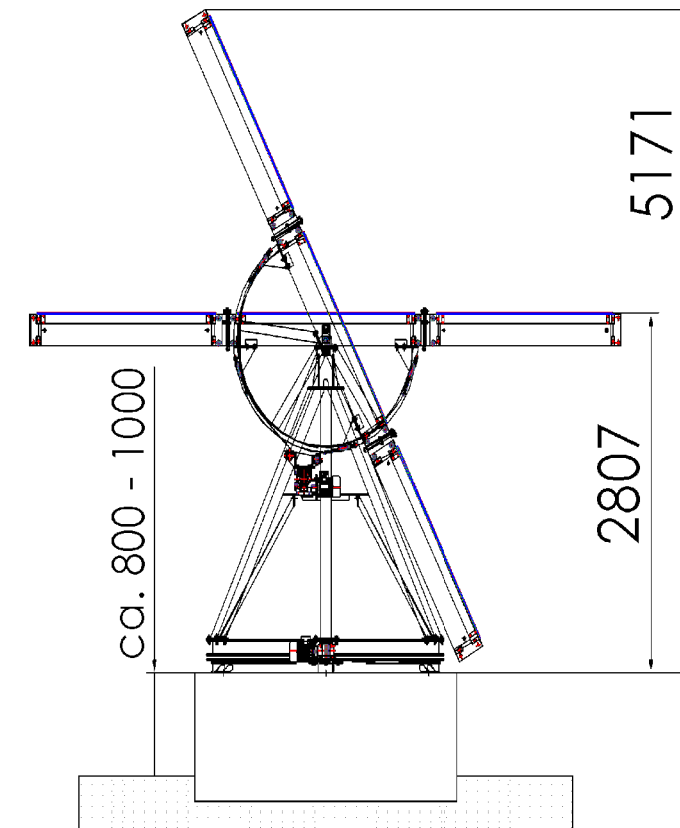
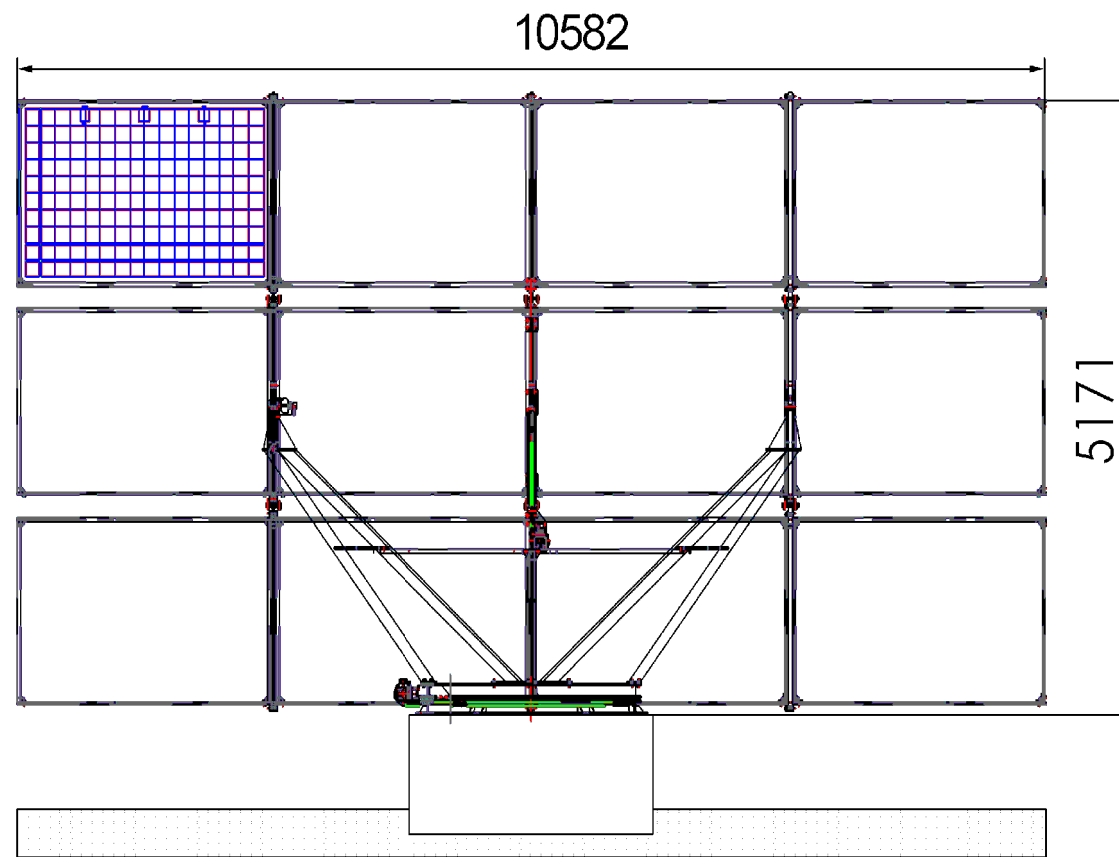
Caixa T2 10 KW




	Data	Nom		 Escola politècnica Superior
Dibuixat	02/09/08	ANTONI CASANOVAS		
Compro.				
Escala	SITUACIÓ(SEGUIDOR)			Nº plànol 10
1/200				Substitueix a:
				Especialitat EI

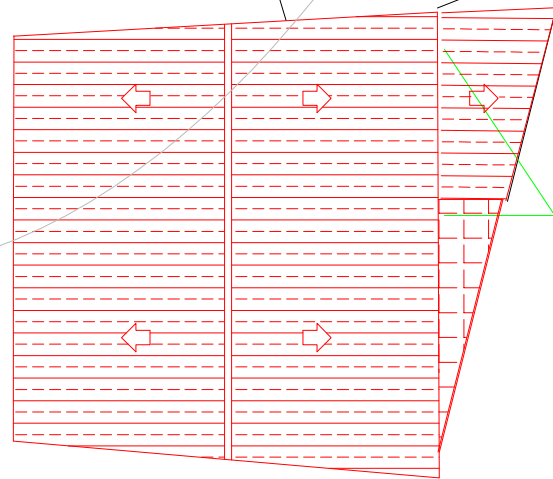


	Data	Nom		 Escola politècnica Superior
Dibuixat	02/09/08	ANTONI CASANOVAS		
Compro.				
Escala	<h1>C.FOTOVOLTAIC</h1>			Nº plànol 11
---				Substitueix a:
				Especialitat EI



	Data	Nom		 Escola politècnica Superior
Dibuixat	16/11/07	ANTONI CASANOVAS		
Compro.				
Escala	<h1>SEGUIDOR</h1>			Nº plànol 12
---				Substitueix a:
				Especialitat EI

23



Tubs de Sanajament

Pretractament

Fossa Sèptica

Arqueta d'entrada

Aiguamoll Artificial

Arqueta de Sortida

816

	Data	Nom	
Dibuixat	02/09/08	ANTONI	CASANOVAS
Compro.			



Escola politècnica Superior

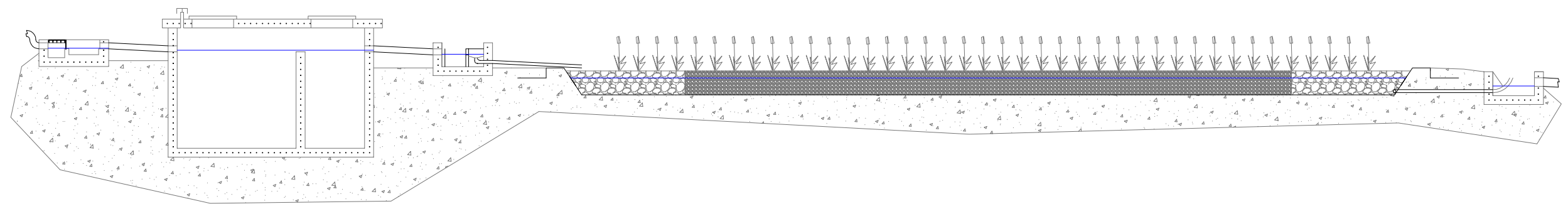
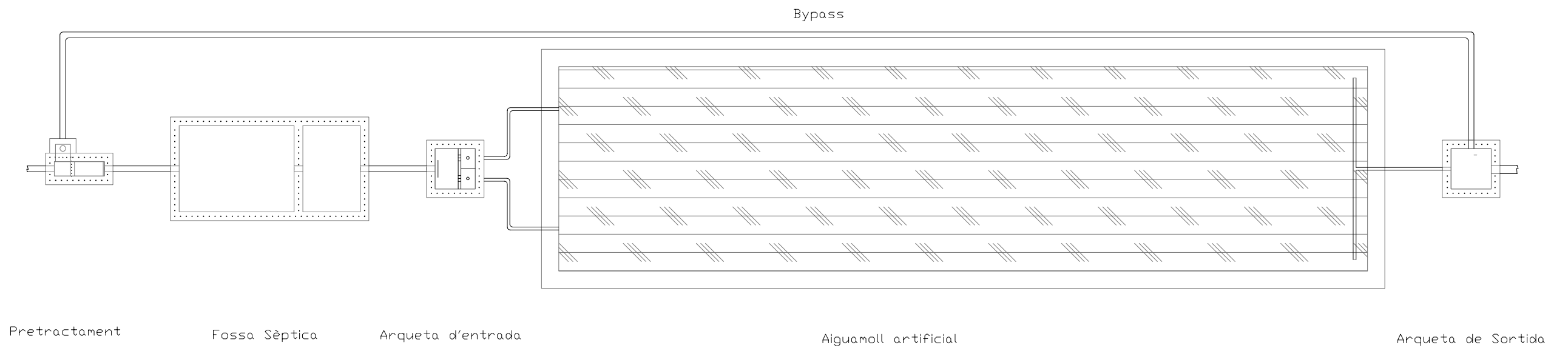
Escala
1/200

SITUACIÓ(AIGUAMOLL)

Nº plànol 13

Substitueix a:

Especialitat EI

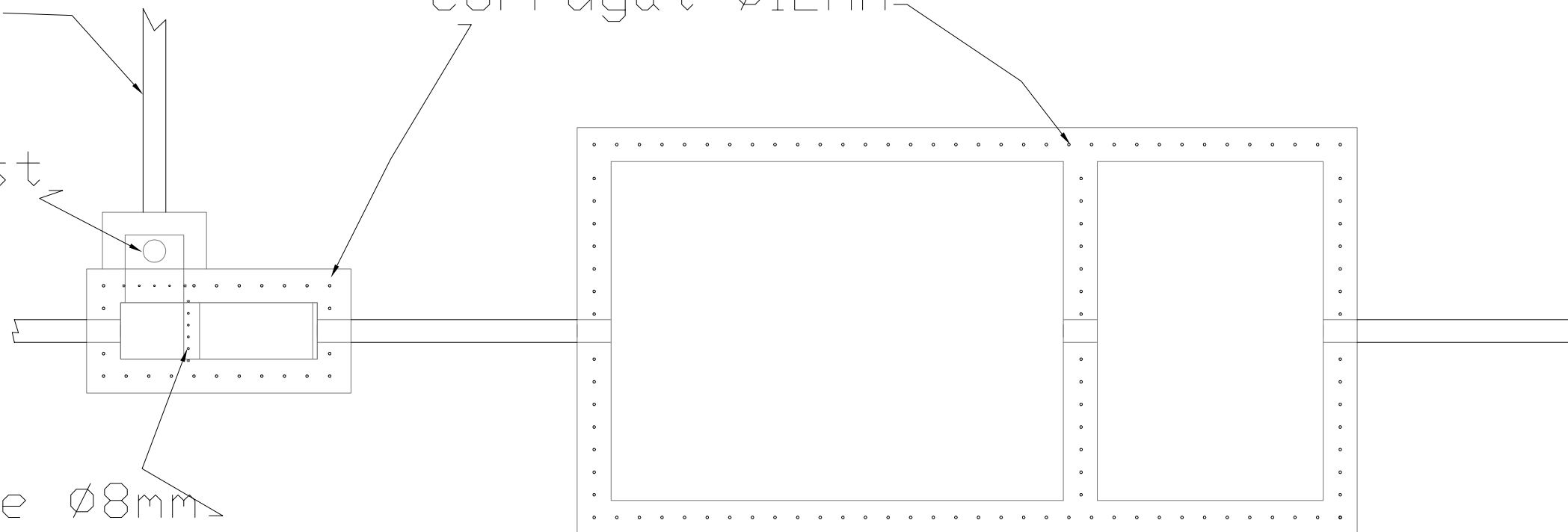


	Data	Nom		 UdG	Escola politècnica Superior
Dibuixat	02/09/08	ANTONI	CASANOVAS		
Compro.					
Escala	DIMENSIONS			Nº plànol	14
1/75				Substitueix a:	
				Especialitat	EI

Inici bypass

Corrugat Ø12mm

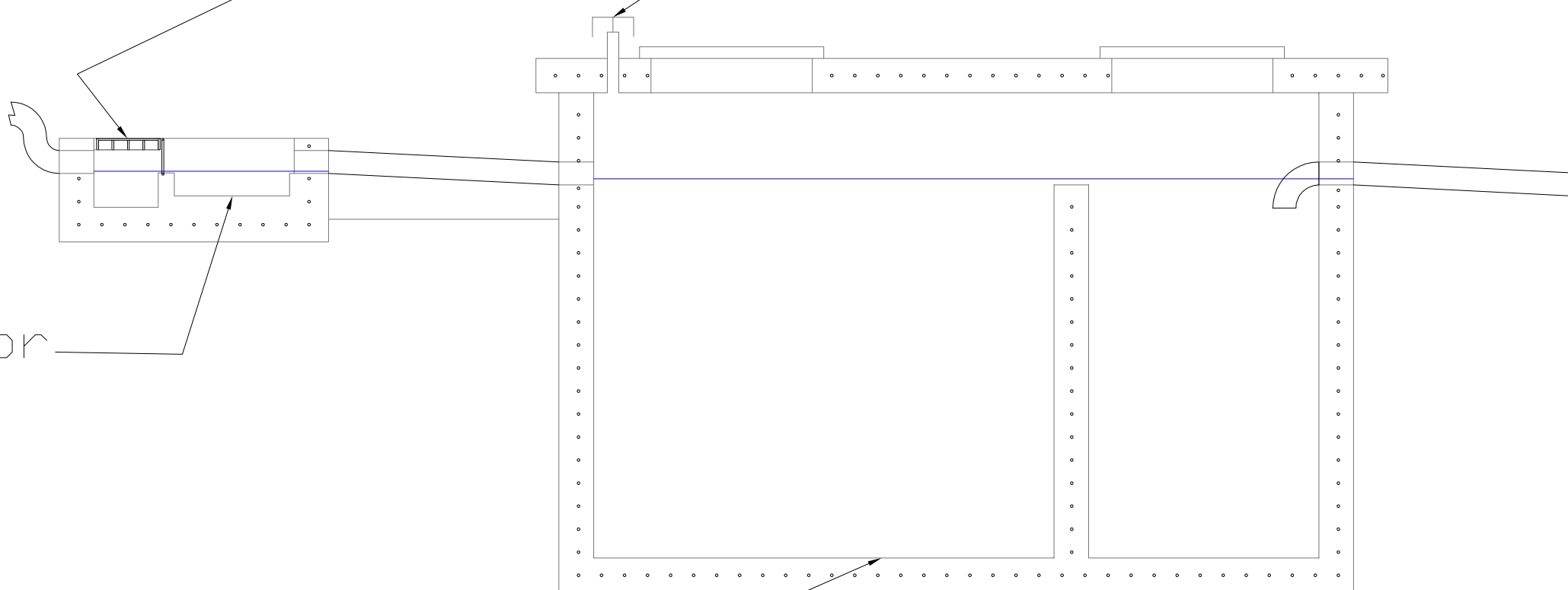
Canal de desbast



Reixa 4 barrots de Ø8mm


Reixa 3 barrots de Ø8mm

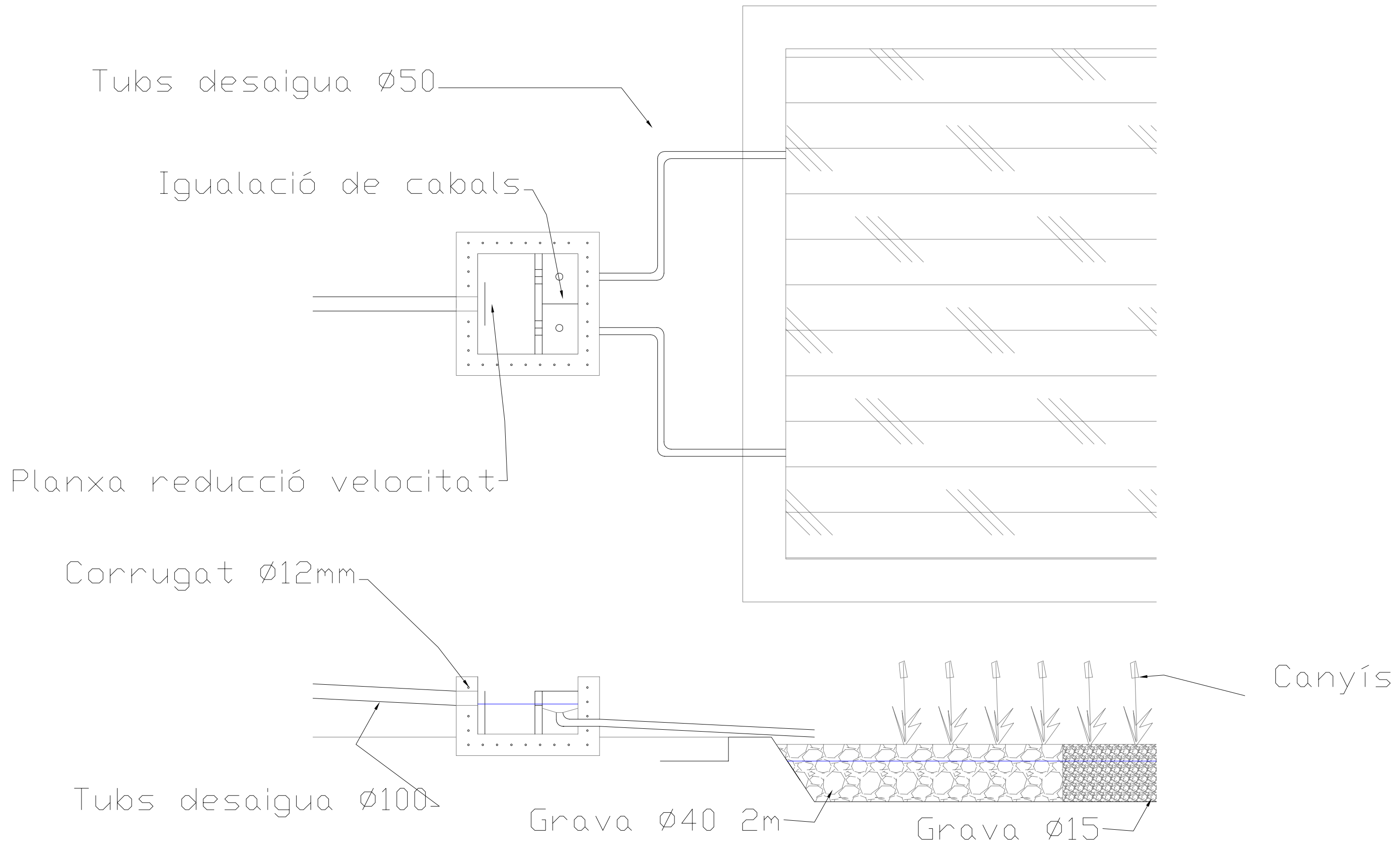
Cambra de sedimentació




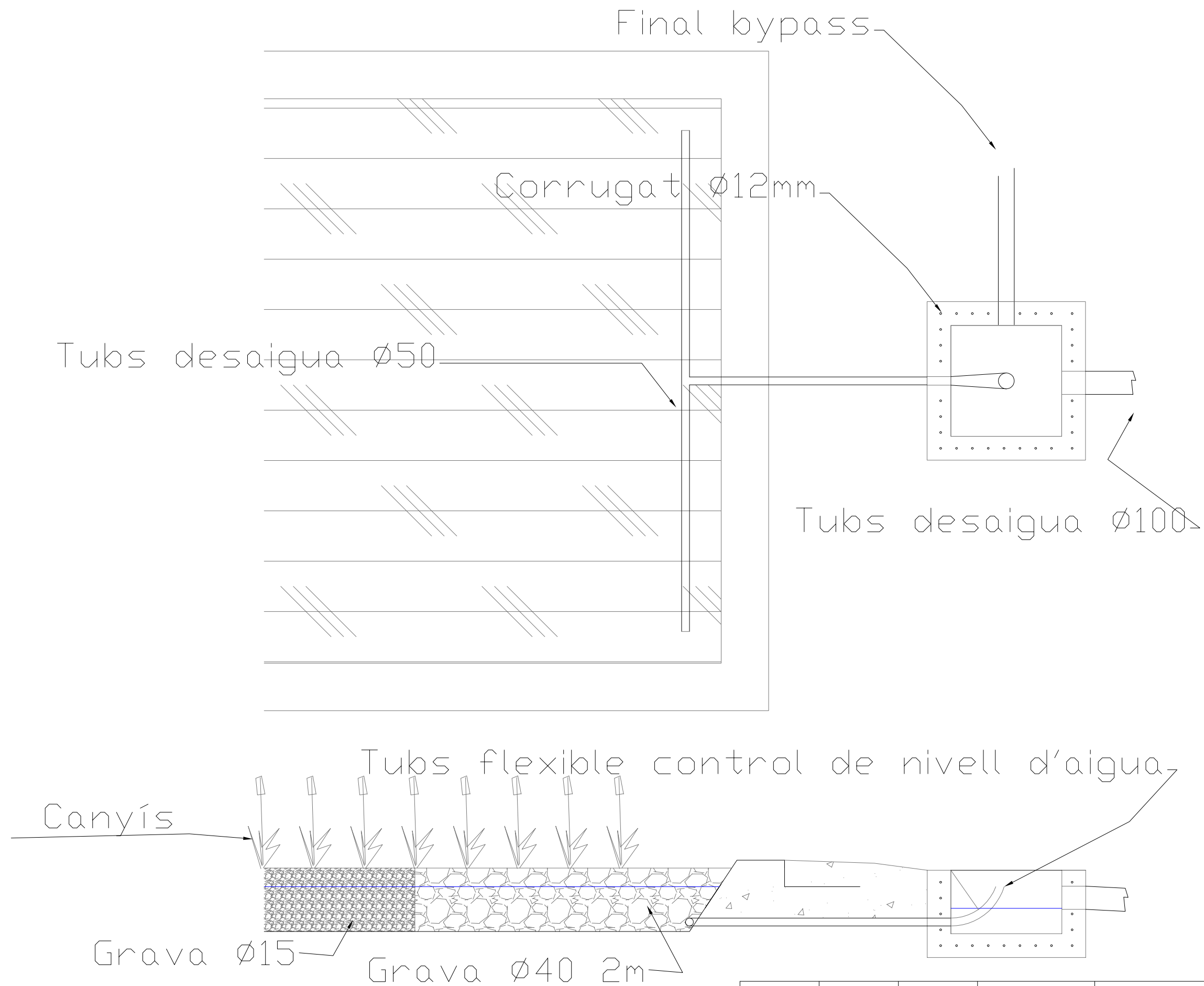
Dessorrejador


Cambra de sedimentació

	Data	Nom		 Escola politècnica Superior
Dibuixat	02/09/08	ANTONI CASANOVAS		
Compro.				
Escala	INICI(AIGUAMOLL)			Nº plànol 15
1/25				Substitueix a:
				Especialitat EI



	Data	Nom		 Escola politècnica Superior
Dibuixat	02/09/08	ANTONI CASANOVAS		
Compro.				
Escala	ENTRADA(AIGUAMOLL)			Nº plànol 16
1/25				Substitueix a:
			Especialitat	EI



	Data	Nom		 Escola politècnica Superior
Dibuixat	02/09/08	ANTONI CASANOVAS		
Compro.				
Escala	SORTIDA(AIGUAMOLL)			Nº plànol 17
1/25				Substitueix a:
			Especialitat EI	