



EPS

Escola Politècnica
Superior

Projecte/Treball Fi de Carrera

Estudi: Enginyeria Industrial. Pla 2002

Títol: CONSTRUCCIÓ I INSTAL·LACIONS D'UN HOTEL DE LUXE
A LA COSTA BRAVA

Document: 2: PLÀNOLS

Alumne: CRISTINA VIADAS PONS

Director/Tutor: DAVID GRABALOSA MARTÍN

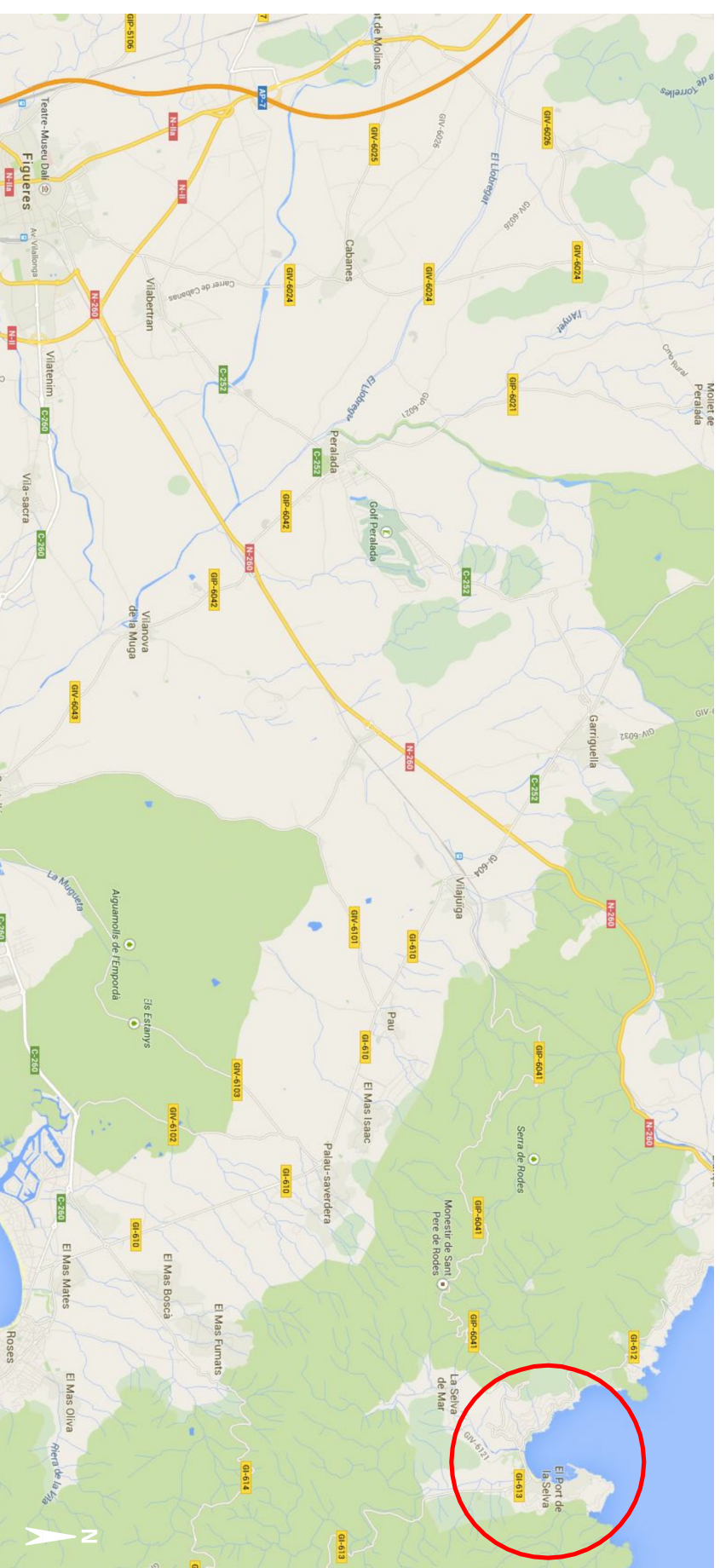
Departament: Eng. Mecànica i de la Construcció Industrial

Àrea: ENGINYERIA DE LA CONTRUCCIÓ

Convocatòria (mes/any): GENER/2015

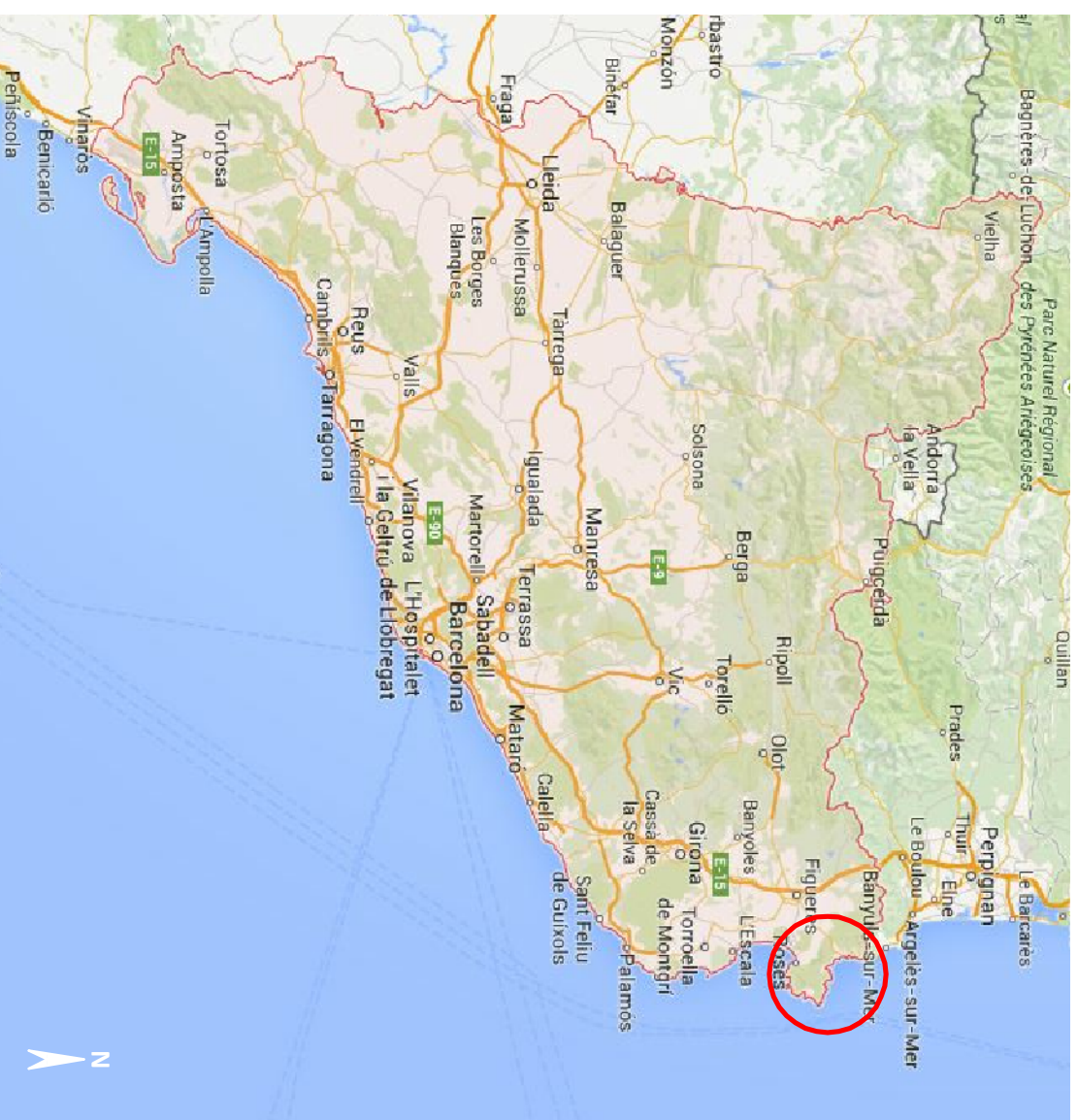
ÍNDIX DOCUMENT 2. PLÀNOLS

1. UBICACIÓ.....	(E:1/100.000/2.000.000)
2. SITUACIÓ I EMPLAÇAMENT.....	(E:1/2.500/10.000)
3. TERRENY	(E:500/1.000)
4. DISTRIBUCIÓ PLANTA 0	(E:1/125)
5. DISTRIBUCIÓ PLANTA 1	(E:1/125)
6. DISTRIBUCIÓ PLANTA 2	(E:1/150)
7. DISTRIBUCIÓ PLANTA 3	(E:1/200)
8. PLANTA COBERTA	(E:1/200)
9. AIGÜES PLUVIALS	(E:1/200)
10. AIGÜES RESIDUALS 0-1	(E:1/125)
11. AIGÜES RESIDUALS 2	(E:1/150)
12. AIGÜES RESIDUALS 3	(E:1/200)
13. CONTRA INCENDIS 0.....	(E:1/125)
14. CONTRA INCENDIS 1.....	(E:1/150)
15. CONTRA INCENDIS 2.....	(E:1/175)
16. CONTRA INCENDIS 3.....	(E:1/200)
17. SUBMINISTRAMENT D'AIGÜES 0-1.....	(E:1/125)
18. SUBMINISTRAMENT D'AIGÜES 2.....	(E:1/150)
19. SUBMINISTRAMENT D'AIGÜES 3.....	(E:1/200)
20. ESQUEMA UNIFILAR 1	(S/E)
21. ESQUEMA UNIFILAR 2	(S/E)
22. IL·LUMINACIÓ 0-1	(E:1/125)
23. IL·LUMINACIÓ 2	(E:1/150)
24. IL·LUMINACIÓ 3	(E:1/200)
25. MÒDUL HABITACIÓ	(E:1/50)




ALT EMPORDÀ

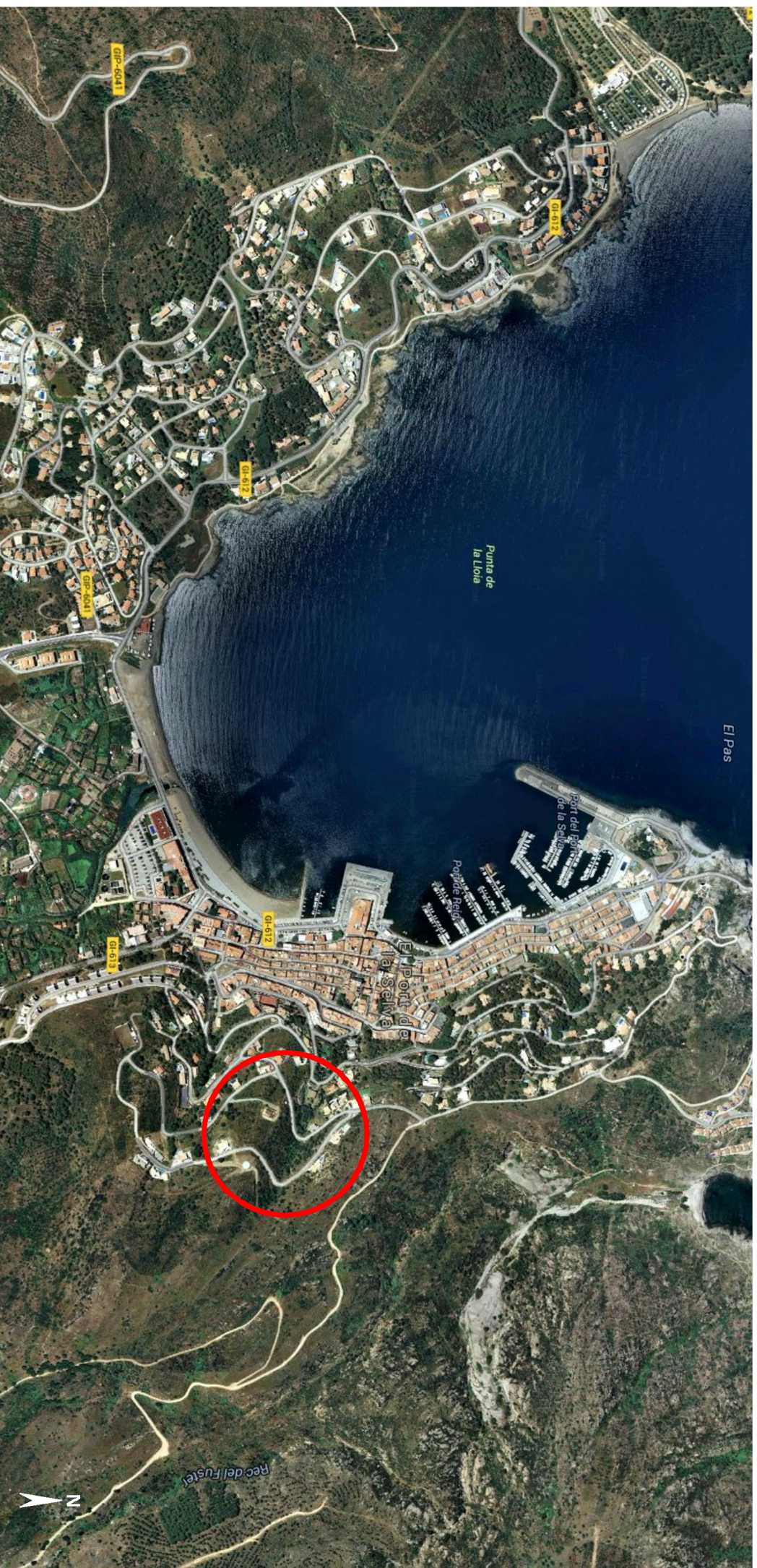
ESCALA 1/100.000



CATALUNYA

ESCALA 1/2.000.000

	Data	Nom			Escola politècnica Superior	
Dibuixat	02/01/15	CRISTINA VIADAS				
Compro.		XAVIER ESPINACH				
Escala	UBICACIÓ				Nº plànol	1
					Substitueix a:	
					Especialitat	EI




EL PORT DE LA SELVA

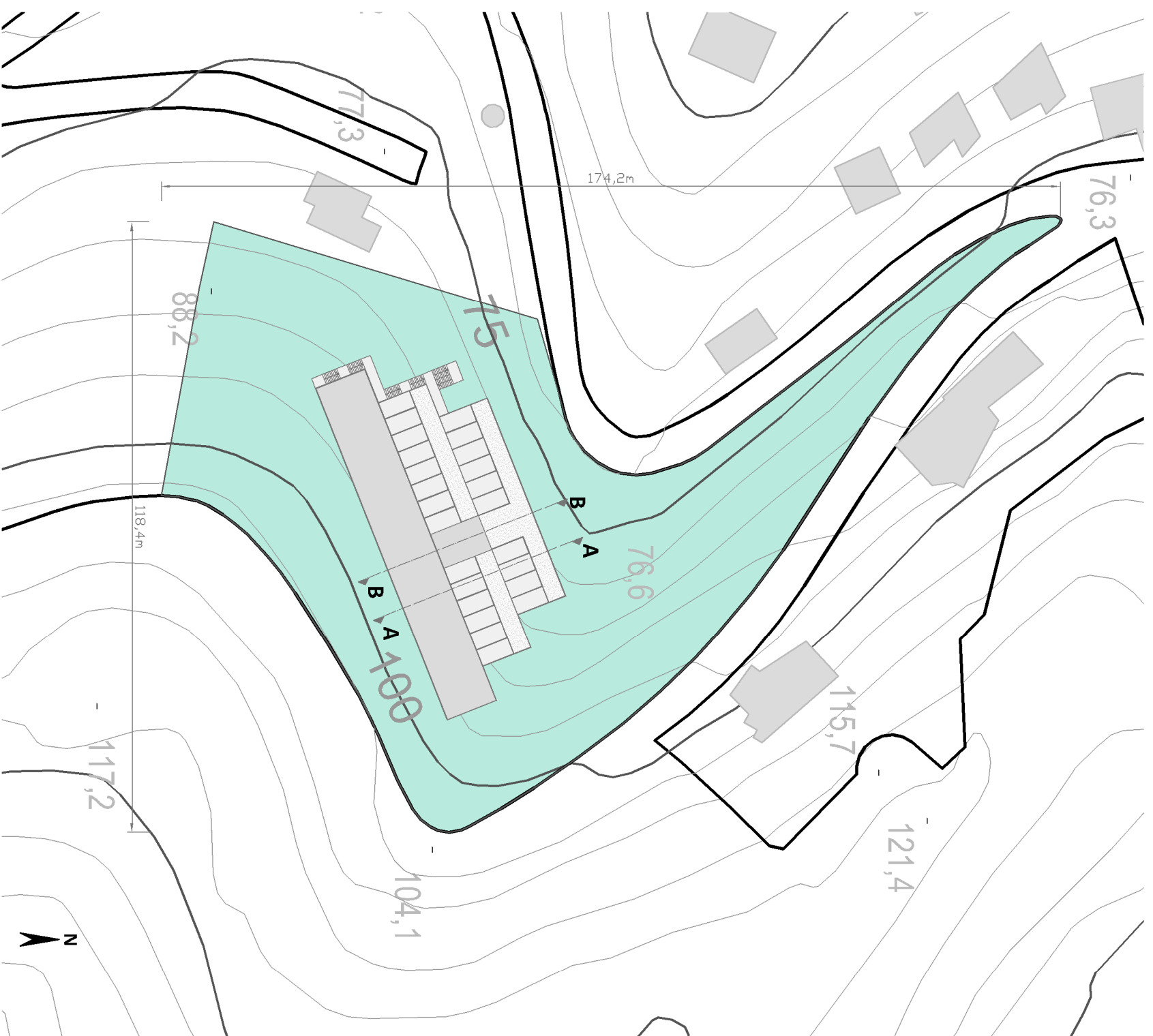
ESCALA 1/10.000



SOLAR

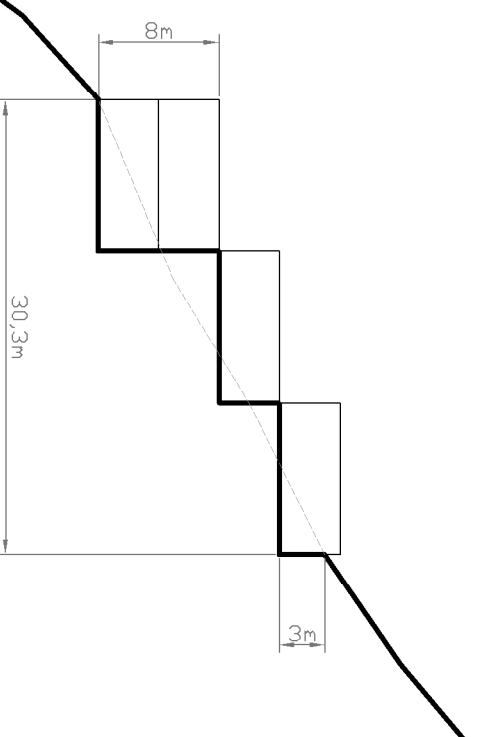
ESCALA 1/2.500

Escala	Data	Nom			Escola politècnica Superior
Dibuixat	02/01/15	CRISTINA	VIADAS		
Compro.		XAVIER	ESPINACH		
SITUACIÓ I EMPLAÇAMENT					
	Nº plànol	2			
	Substitueix a:	Especialitat EI			

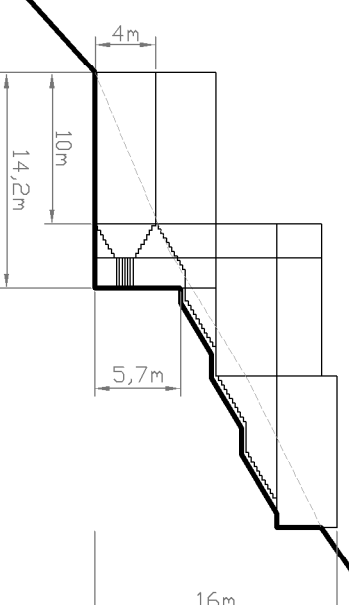


ESCALA 1/1.000

SECCIÓ A-A

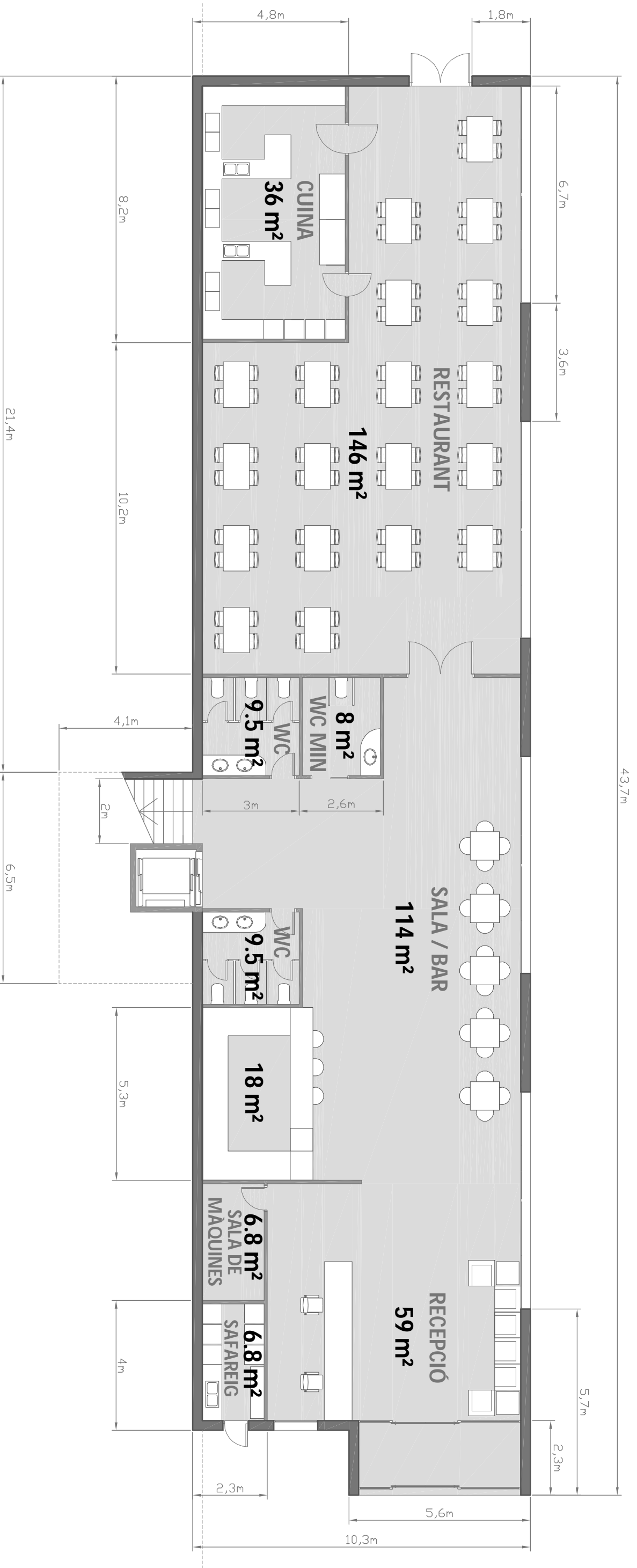


SECCIÓ B-B



ESCALA 1/500

Escala	TERRENY				Nº plànol	3
Compro.					Substitueix a:	Especialitat
Dibuixat	02/01/15	Nom	CRISTINA VIADAS	UDG	Escola politècnica Superior	
			XAVIER ESPINACH			
Data						



43,7m

Escala		Data		Nom			Escola politècnica Superior
1/125		02/01/15		CRISTINA VIADAS			
Compro.		XAVIER ESPINACH		UdG		Nº plànol 4	
Dibuixat		XAVIER ESPINACH		SAFAREIG		Substitueix a:	
1/125		SAFAREIG		Especialitat		EI	

DISTRIBUCIÓ PLANTA 0



H-00 NÚMERO D'HABITACIÓ

	Data	Nom	
Dibuixat	02/01/15	CRISTINA	VIADAS
Compro.		XAVIER	ESPINACH

Escola politècnica Superior

UdG

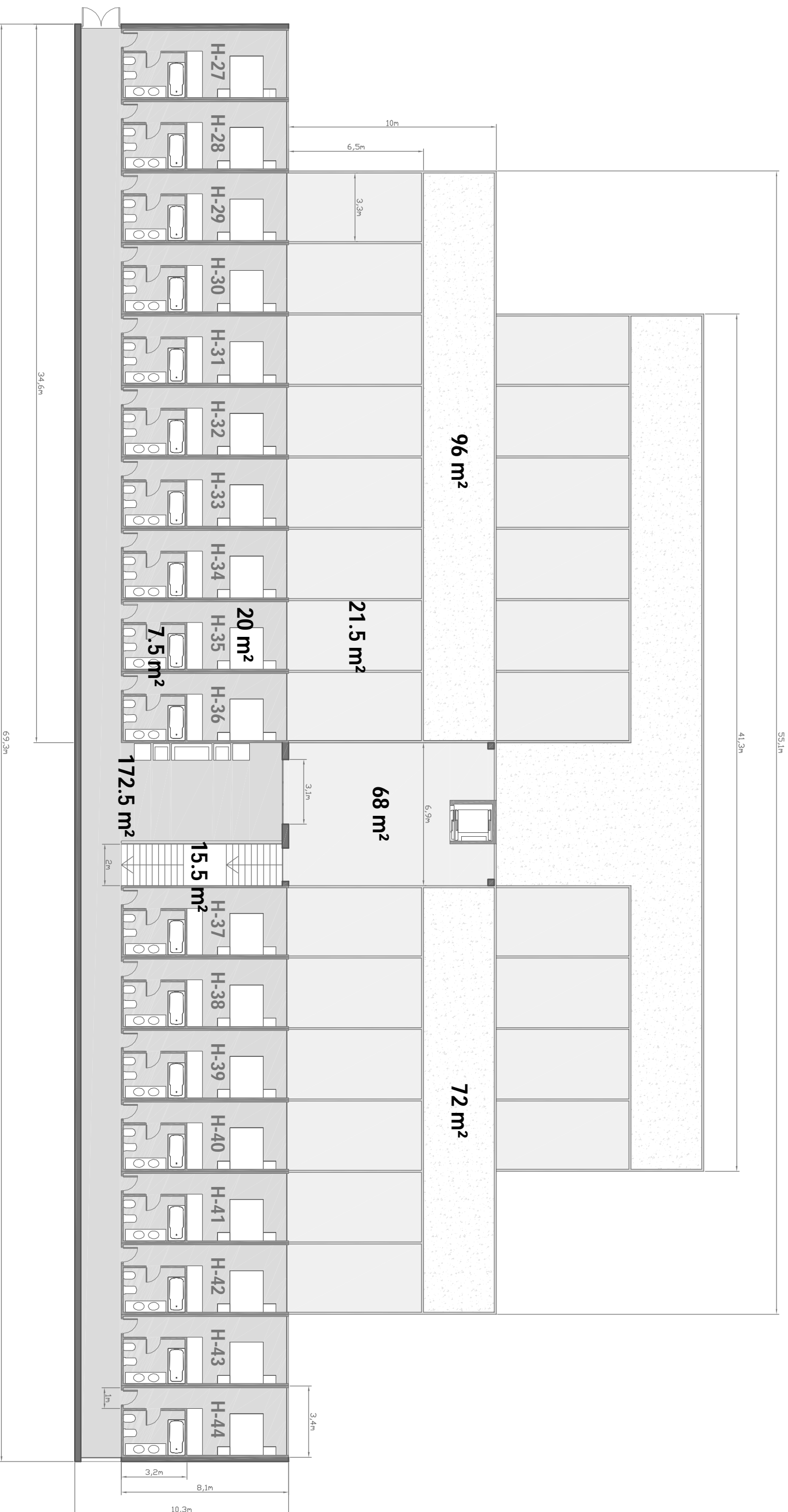
Escala	1/125		Nº plànol	5
DISTRIBUCIÓ PLANTA 1			Substitueix a:	
			Especialitat	EI



H-00 NÚMERO D'HABITACIÓ

Data	Nom	 UdG	Escola politècnica Superior
Dibuixat	CRISTINA VIADAS		
Compro.	XAVIER ESPINACH		

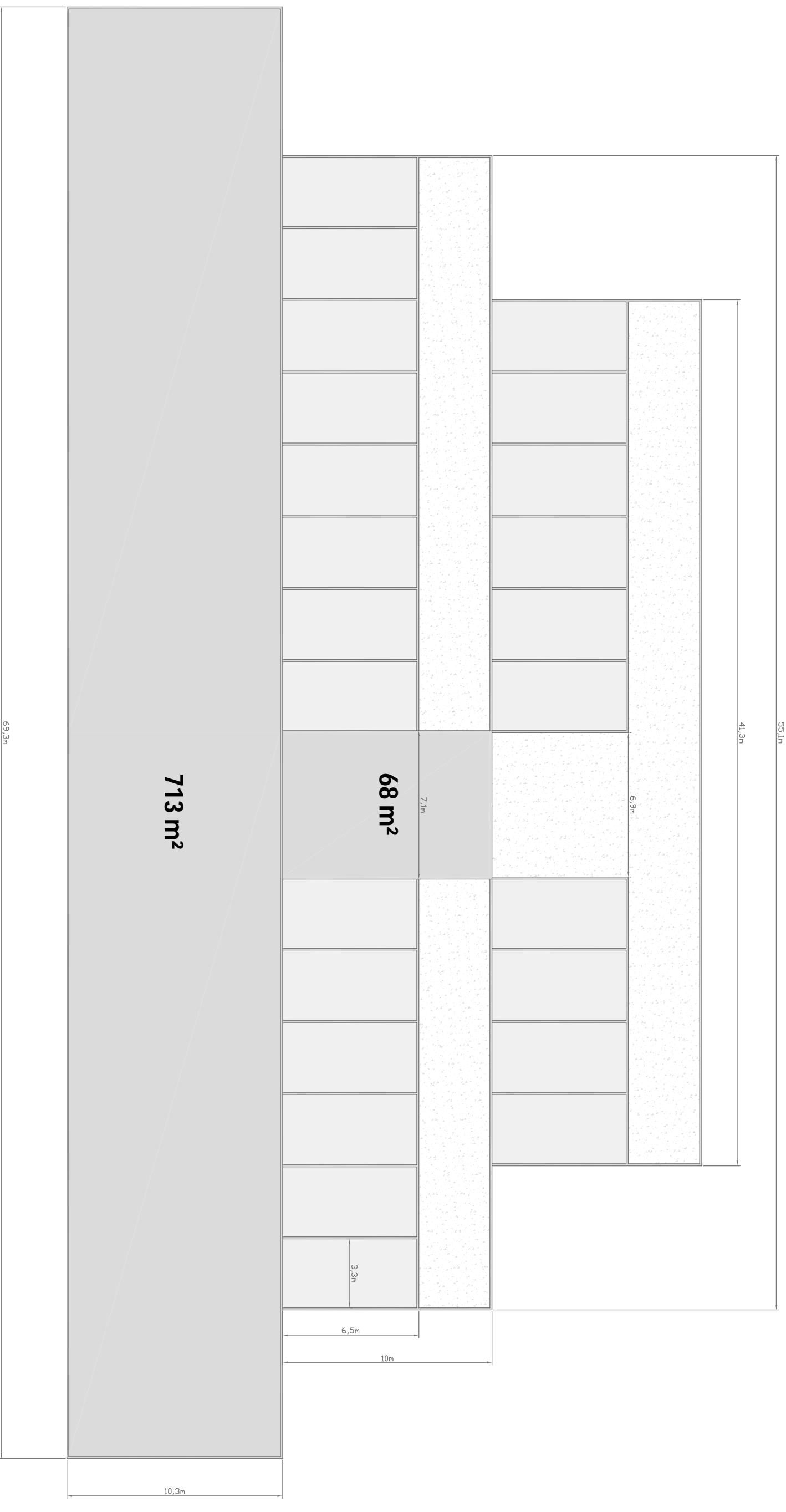
Escala	DISTRIBUCIÓ PLANTA 2	Nº plànol	6
1/150		Substitueix a:	Especialitat EI



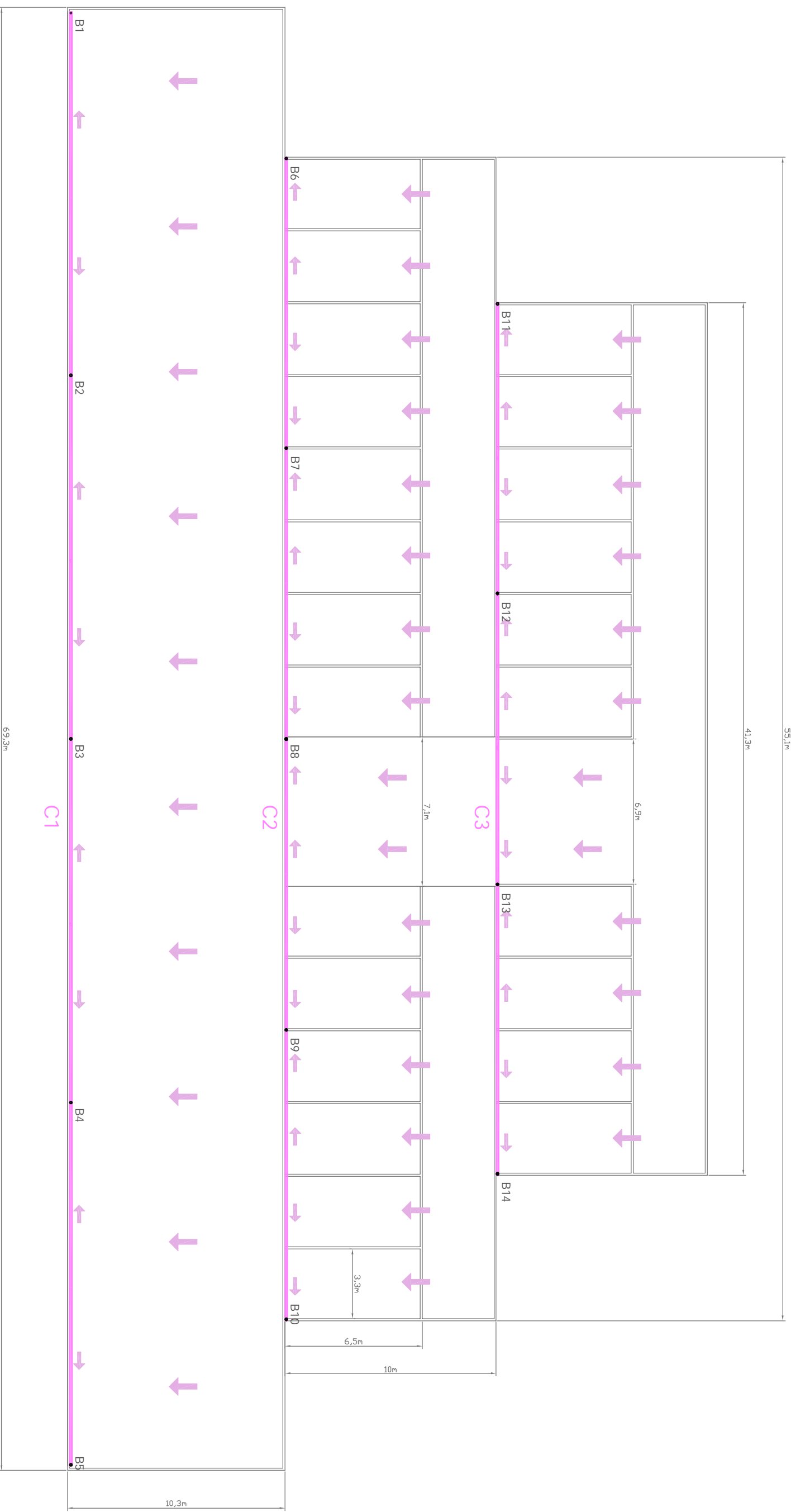
H-00 NÚMERO D'HABITACIÓ

	Data	Nom			Escola politècnica Superior
Dibuixat	02/01/15	CRISTINA VIADAS			
Compro.		XAVIER ESPINACH		UdG	

Escala	<h1>DISTRIBUCIÓ PLANTA 3</h1>	Nº plànol	7
1/200		Substitueix a:	
		Especialitat	EI

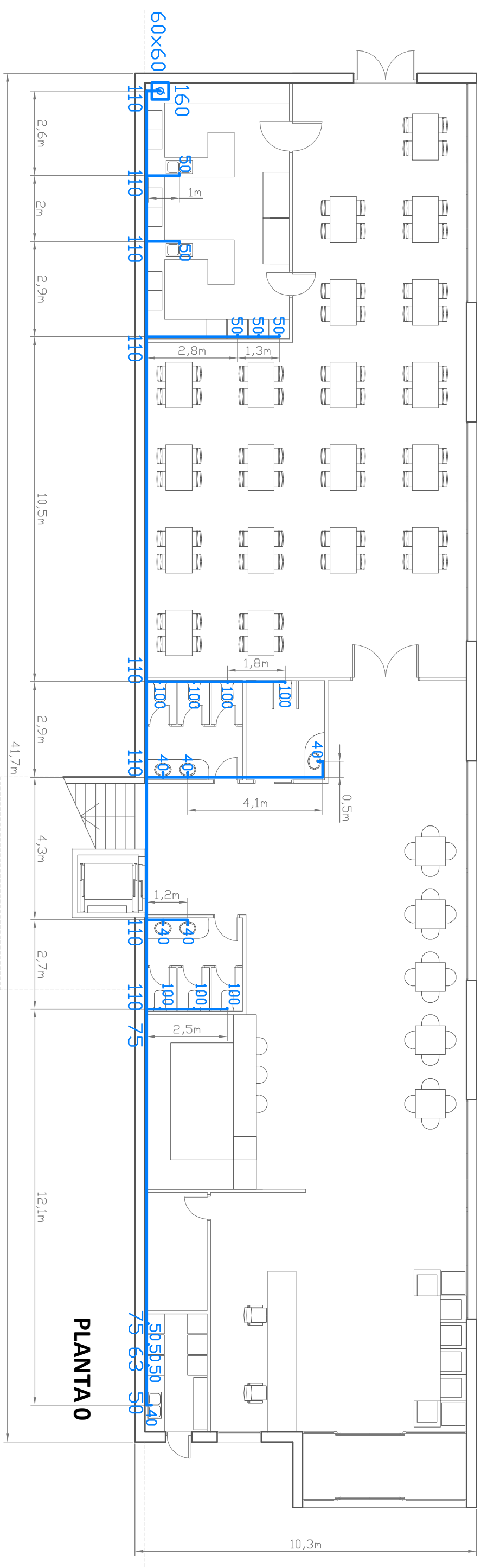


	Data	Nom		
Dibuixat	02/01/15	CRISTINA	VIADAS	
Compro.		XAVIER	ESPINACH	
Escala				
1/200				
PLANTA COBERTA		Escola politècnica Superior		
Nº plànol 8		Substitueix a:		
Especialitat EI				

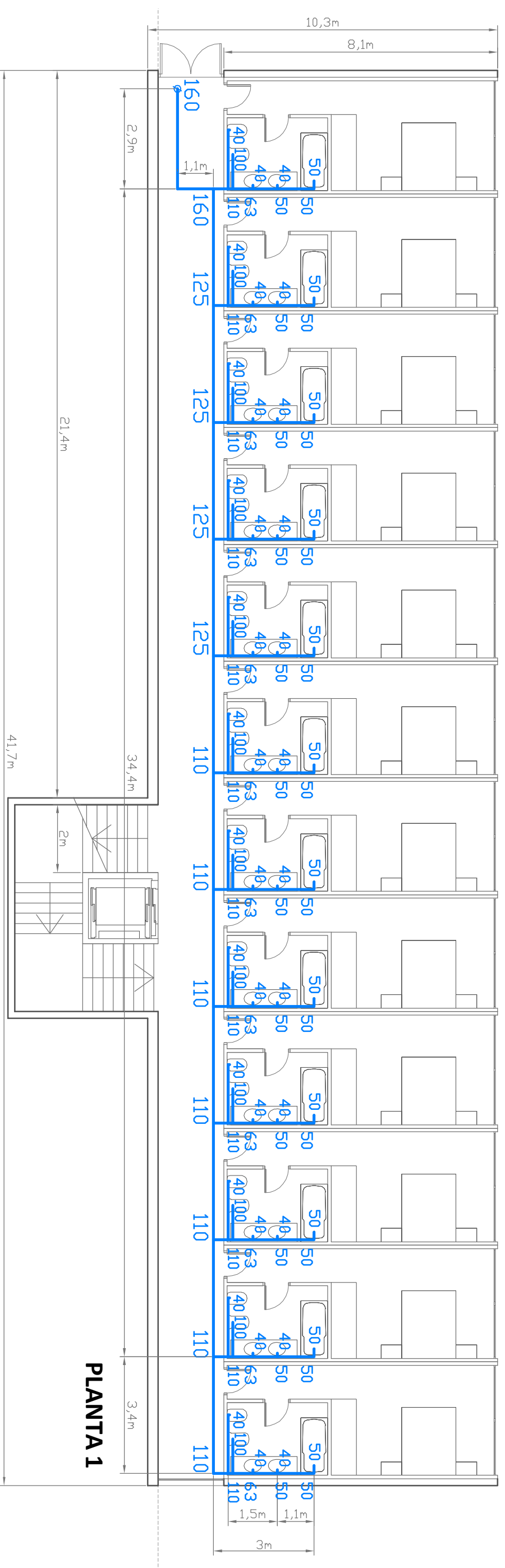


SENTIT FLUX AIGÜES PLUVIALS
 BAIXANT D=125mm
 CANALÓ RECOLLIDA AIGÜES PLUVIALS D=125mm

	Data	Nom	Escola politècnica Superior	
Dibuixat	02/01/15	CRISTINA VIADAS	UdG	
Compro.		XAVIER ESPINACH		
Escola	Nº plànol 9			
1/200	Substitueix a: Especialitat EI			
AIGÜES PLUVIALS				



PLANTA 0



PLANTA 1

Diàmetres xarxa d'evacuació d'aigües residuals (mm)

Data		Nom		UdG	Escola politècnica Superior
Dibuixat	02/01/15	CRISTINA	VIADAS		
Compro.		XAVIER	ESPINACH		
Escala 1/125		AIGÜES RESIDUALS 0-1			Nº plànol 10
					Substitueix a: Especialitat EI



PLANTA 2

Diàmetres xarxa d'evacuació d'aigües residuals
(mm)

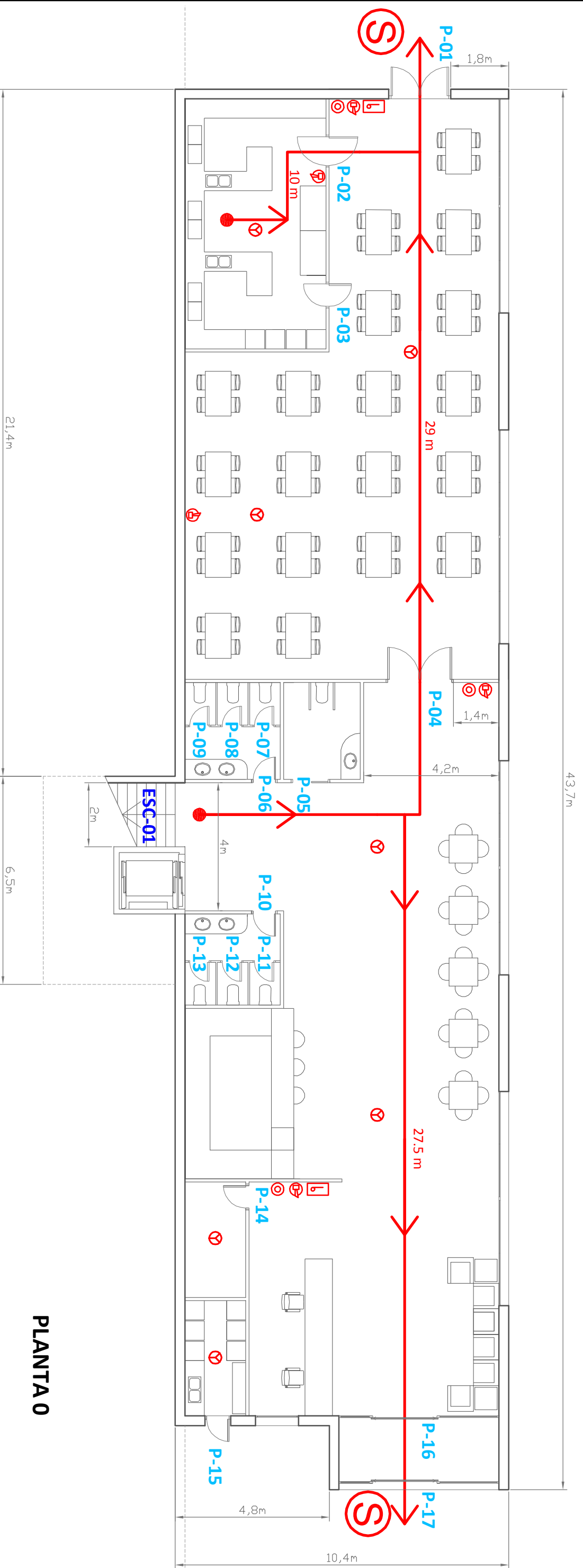
	Data	Nom	UdG		Escola politècnica Superior
Dibuixat	02/01/15	CRISTINA VIADAS			
Compro.	XAVIER ESPINACH				
Escola	<h1>AIGÜES RESIDUALS 2</h1>				Nº plànol 11
1/150					Substitueix a: Especialitat EI



PLANTA 3

Diàmetres xarxa d'evacuació d'aigües residuals
(mm)

Data		Nom			Escola politècnica Superior
Dibuixat	02/01/15	CRISTINA	VIADAS		
Compro.		XAVIER	ESPINACH	UdG	
Escala		Nº plànol		12	
1/200		Substitueix a:		Especialitat EI	
		AIGÜES RESIDUALS 3			



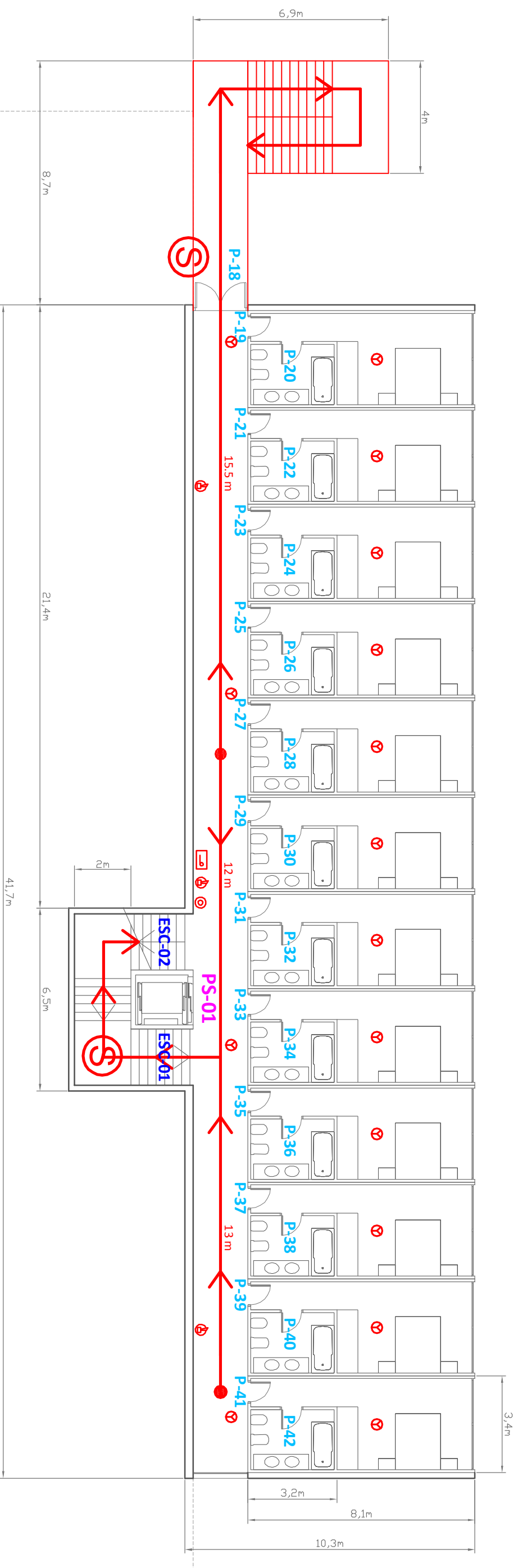
PLANTA 0

- ⊙ POLSADOR D'ALARMA D'INCENDIS
- ⊙ DETECTOR D'INDENCIS
- ⊙ SORTIDA DE PLANTA O EDIFICI
- ➔ DIRECCIÓ DE L'EVACUACIÓ
- INICI DEL RECORREGUT D'EVACUACIÓ

PORTA	AMPLADA
P-07, P-08, P-09, P-11, P-12, P-13	0.6 m
P-06, P-10, P-14, P-15	0.7 m
P-02, P-03	0.9 m
P-05	1.1 m
P-01	1.8 m
P-16, P-17	2 m

Dibuixat	02/01/15	Nom	CRISTINA VIADAS		Escola politècnica Superior
Compro.	XAVIER ESPINACH				


Escala	1/125	CONTRA INCENDIS 0		Nº plànol	13
				Substitueix a:	Especialitat EI

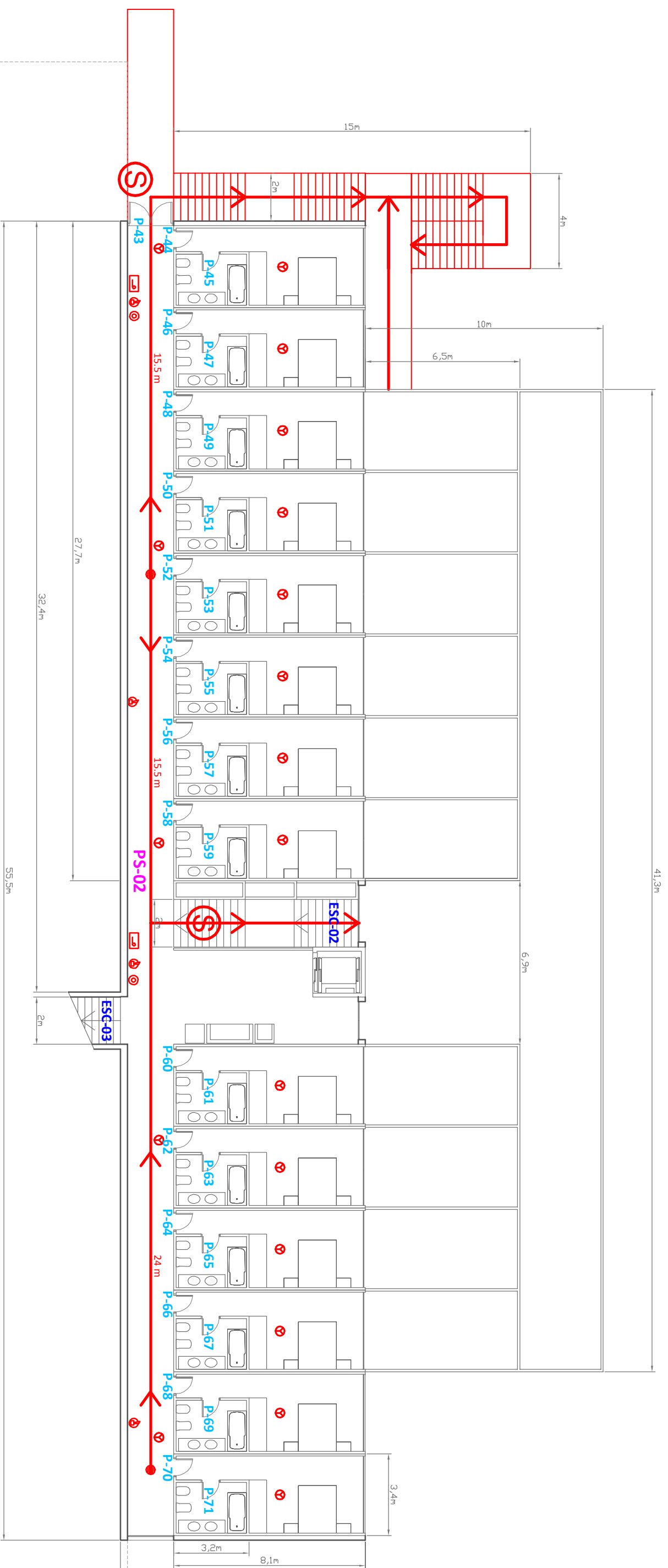


PLANTA 1

- ⊙ POLSADOR D'ALARMA D'INCENDIS
- ⊗ DETECTOR D'INDENCIS
- Ⓢ SORTIDA DE PLANTA O EDIFICI
- ↔ DIRECCIÓ DE L'EVACUACIÓ
- INICI DEL RECORREGUT D'EVACUACIÓ

PORTA	AMPLADA
P-19 fins P-42	0.7 m
P-18	1.8 m

Escala		Data		Nom		 Escola politècnica Superior
1/150		02/01/15		CRISTINA VIADAS		
Compro.		XAVIER ESPINACH		UdG		Nº plànol 14 Substitueix a: Especialitat EI
CONTRA INCENDIS 1						



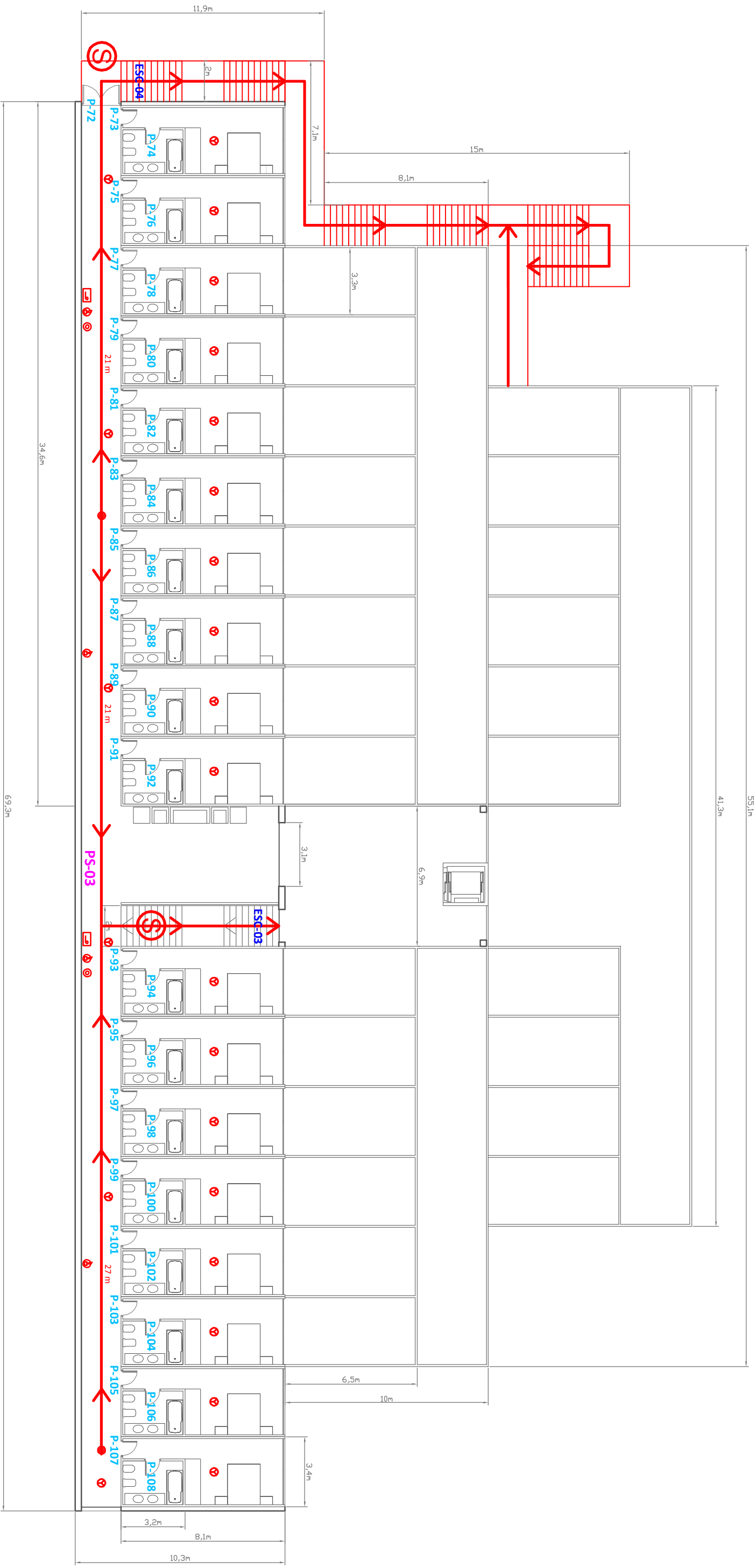
PLANTA 2

- ⊙ POLSADOR D'ALARMA D'INCENDIS
- ⊗ DETECTOR D'INDENCIS
- Ⓢ SORTIDA DE PLANTA O EDIFICI
- ↔ DIRECCIÓ DE L'EVACUACIÓ
- INICI DEL RECORREGUT D'EVACUACIÓ

PORTA	AMPLADA
P-44 fins P-71	0.7 m
P-43	1.8 m

Data		Nom			Escola politècnica Superior
Dibuixat	02/01/15	CRISTINA	VIADAS		
Compro.		XAVIER	ESPINACH	UdG	


Escola	1/175	CONTRA INCENDIS 2	Nº plànol	15
Substitueix a:			Especialitat	EI



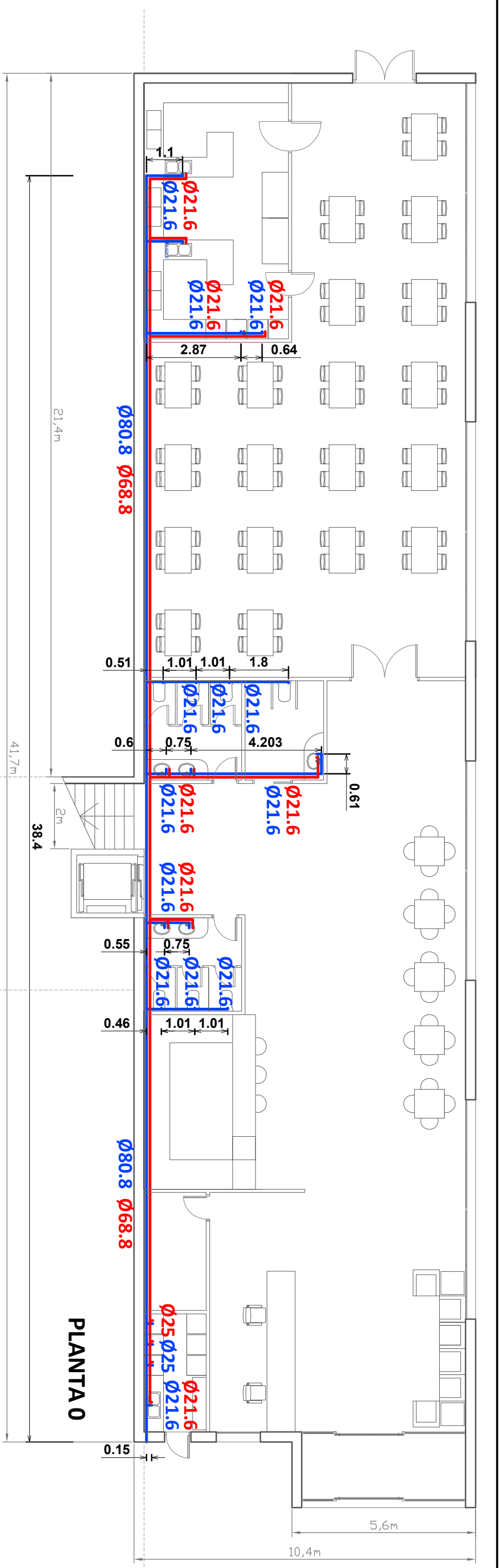
PLANTA 3

- ⊙ POLSADOR D'ALARMA D'INCENDIS
- ⊙ DETECTOR D'INDINCIS
- ⊙ SORTIDA DE PLANTA O EDIFICI
- ← DIRECCIÓ DE L'EVACUACIÓ
- INICI DEL RECORREGUT D'EVACUACIÓ

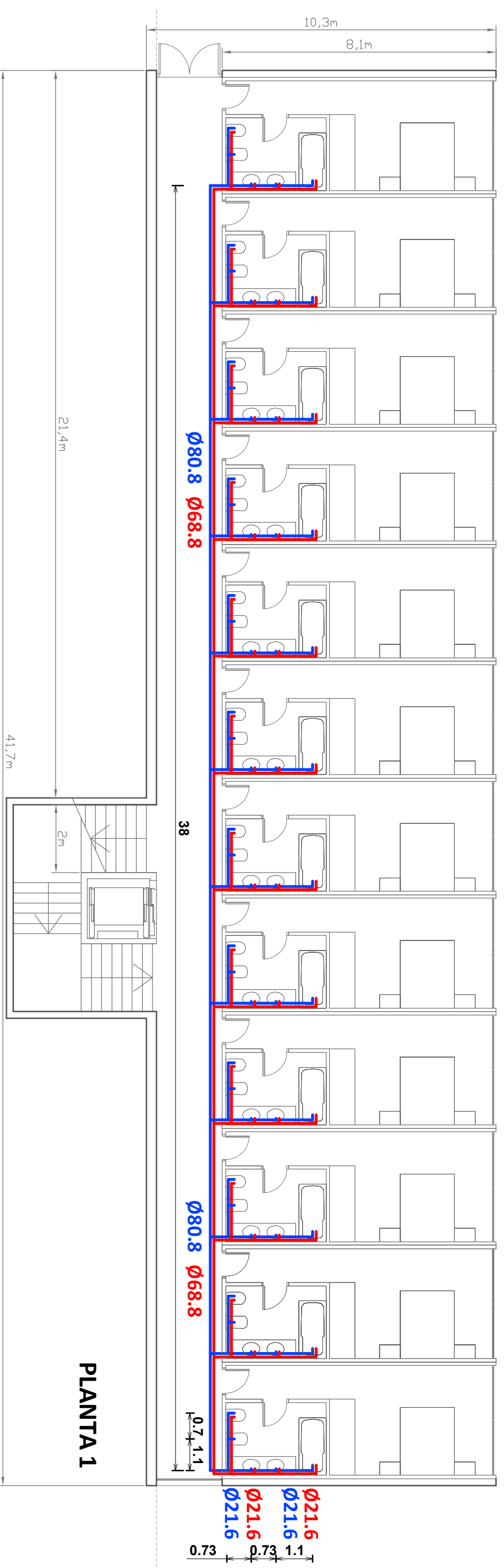
PORTA	AMPLADA
P-73 fins P-108	0.7 m
P-72	1.8 m

Data		Nom		 UdG	Escola politècnica Superior
Dibuixat	02/01/15	CRISTINA	VIADAS		
Compro.		XAVIER	ESPINACH		

Escola	1/200	<h1>CONTRA INCENDIS 3</h1>	Nº plànol	16
			Substitueix a:	Especialitat EI



PLANTA 0



PLANTA 1

DIÀMETRES CANONADES XARXA DE SUBMINISTRAMENT D'AIGÜES (mm)
 LONGITUDS CANONADES XARXA DE SUBMINISTRAMENT D'AIGÜES (m)

Escala		Data		Nom			Escola politècnica Superior
1/125		02/01/15		CRISTINA VIADAS			
Compro.		XAVIER ESPINACH		UdG		Nº plànol 17	
SUBMINISTRAMENT D'AIGÜES 0-1						Substitueix a:	
						Especialitat EI	



PLANTA 2


DIÀMETRES CANONADES XARXA DE SUBMINISTRAMENT D'AIGÜES (mm)
 LONGITUDS CANONADES XARXA DE SUBMINISTRAMENT D'AIGÜES (m)

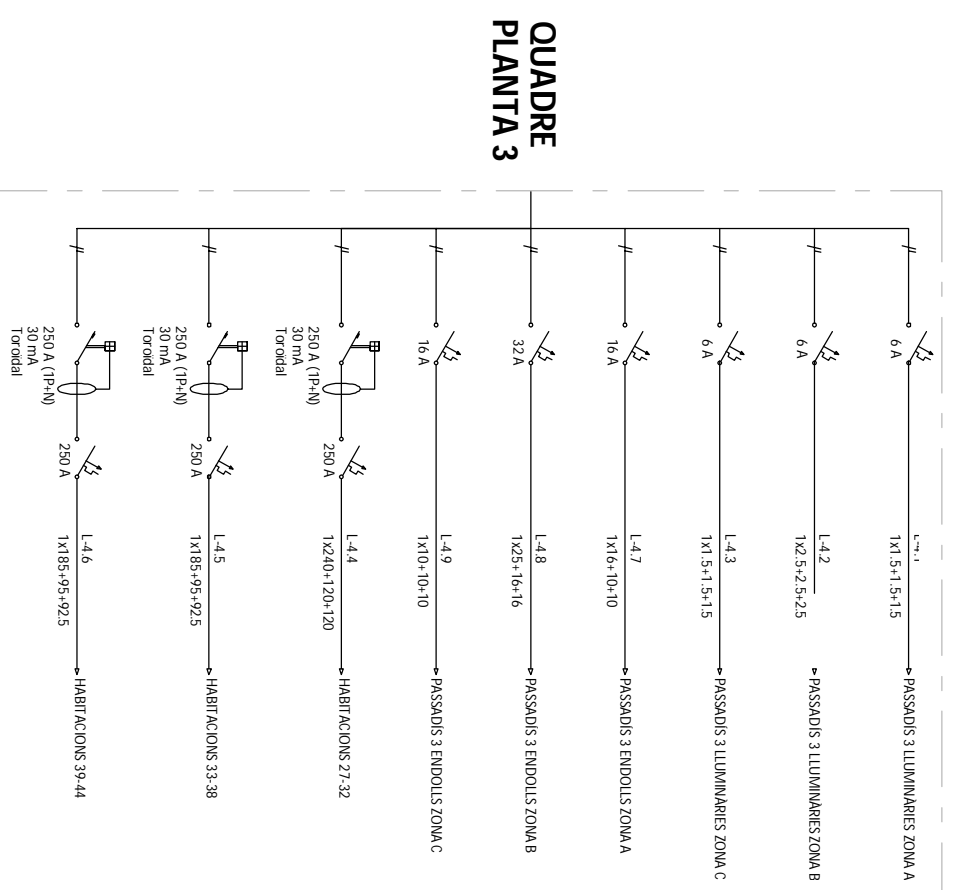
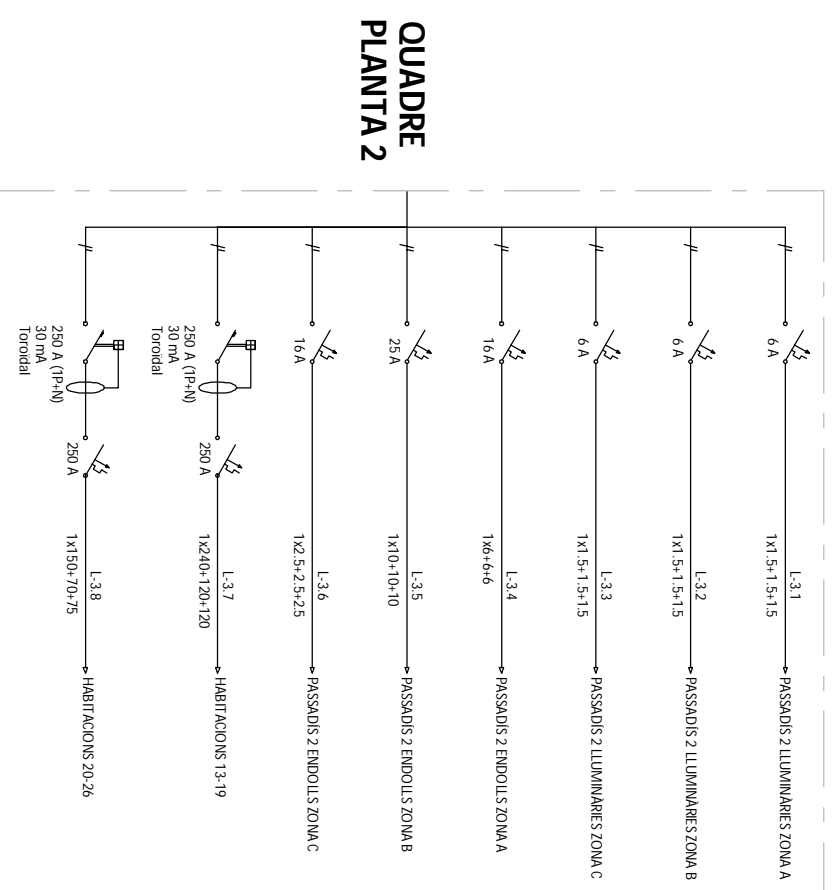
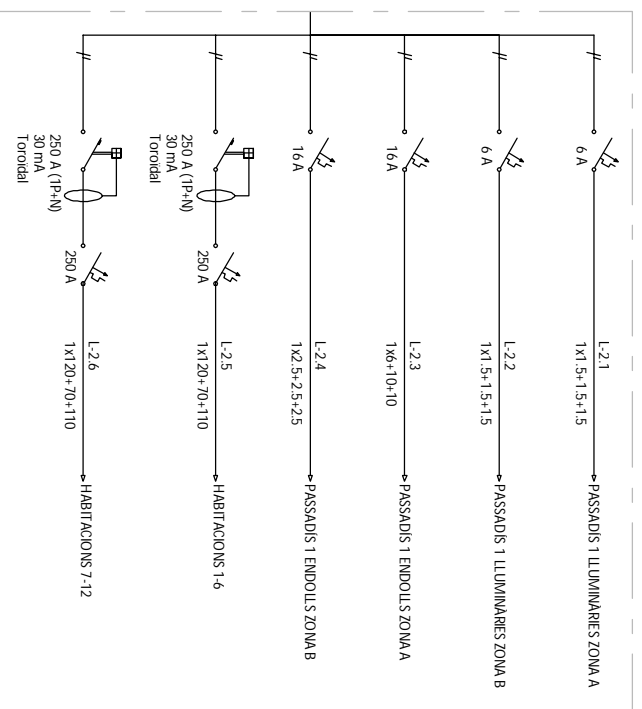
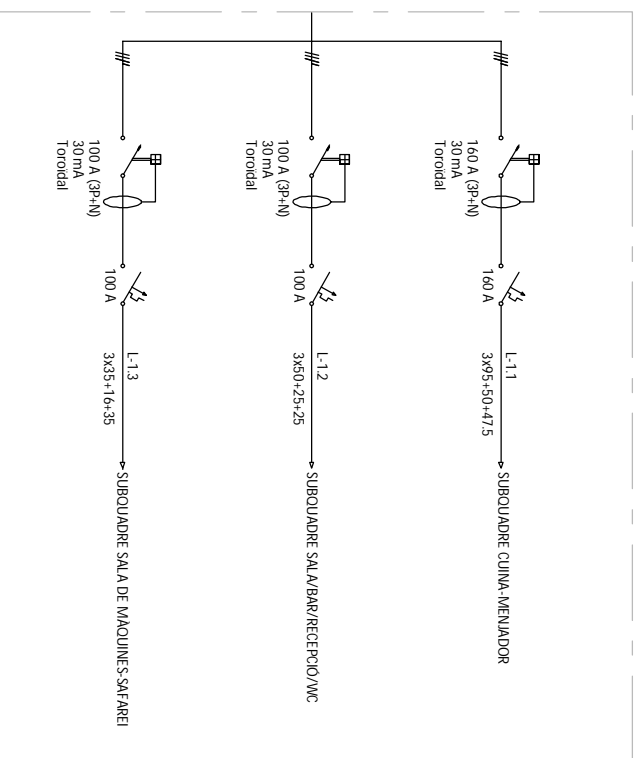
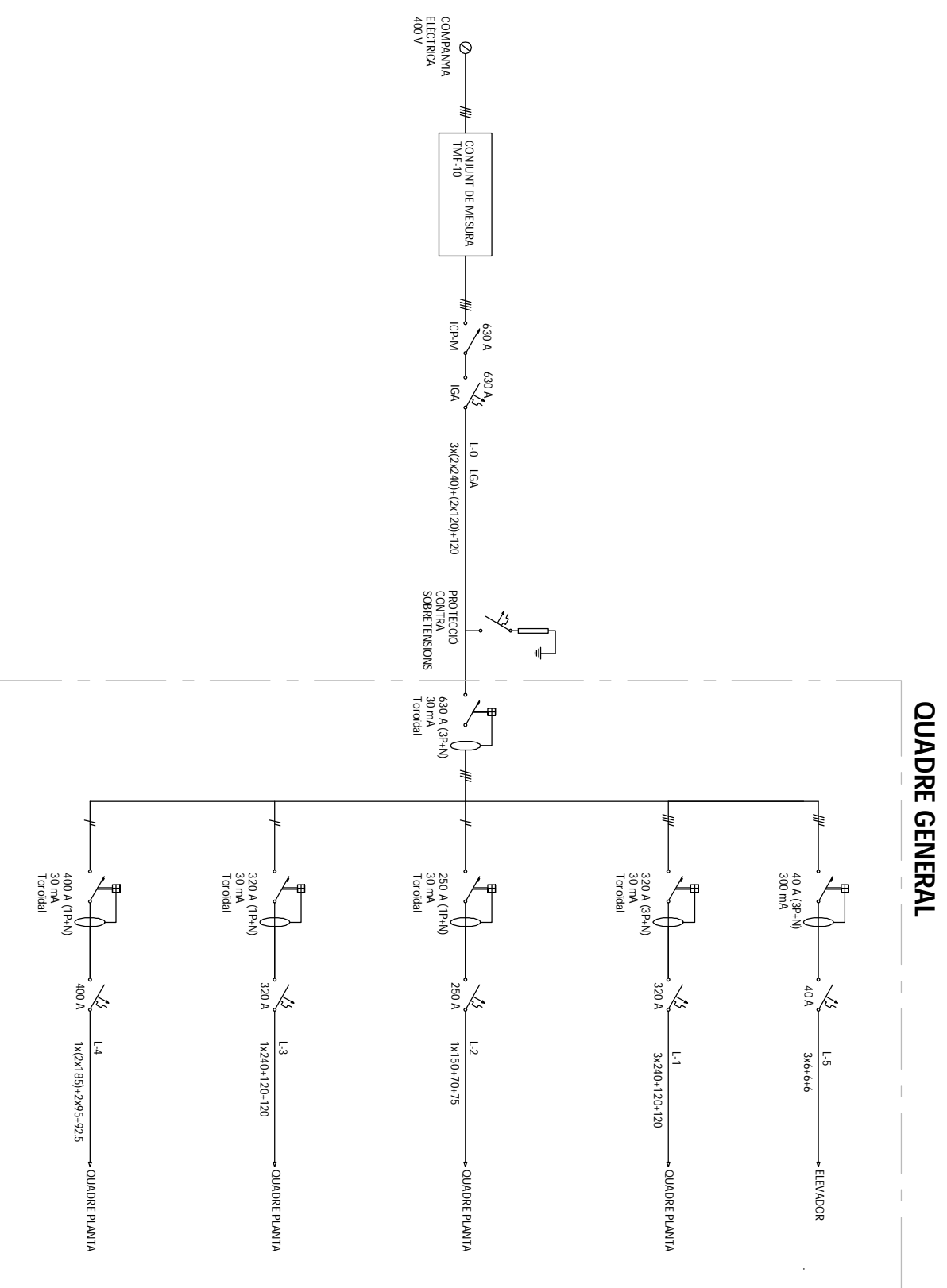
	Data	Nom	UdG		Escola politècnica Superior
Dibuixat	02/01/15	CRISTINA VIADAS			
Compro.		XAVIER ESPINACH			
Escola	SUBMINISTRAMENT D'AIGÜES 2				
1/150	Nº plànol	18	Substitueix a:		
	Especialitat EI				



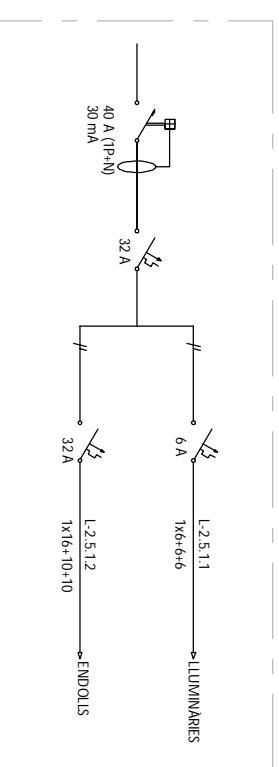
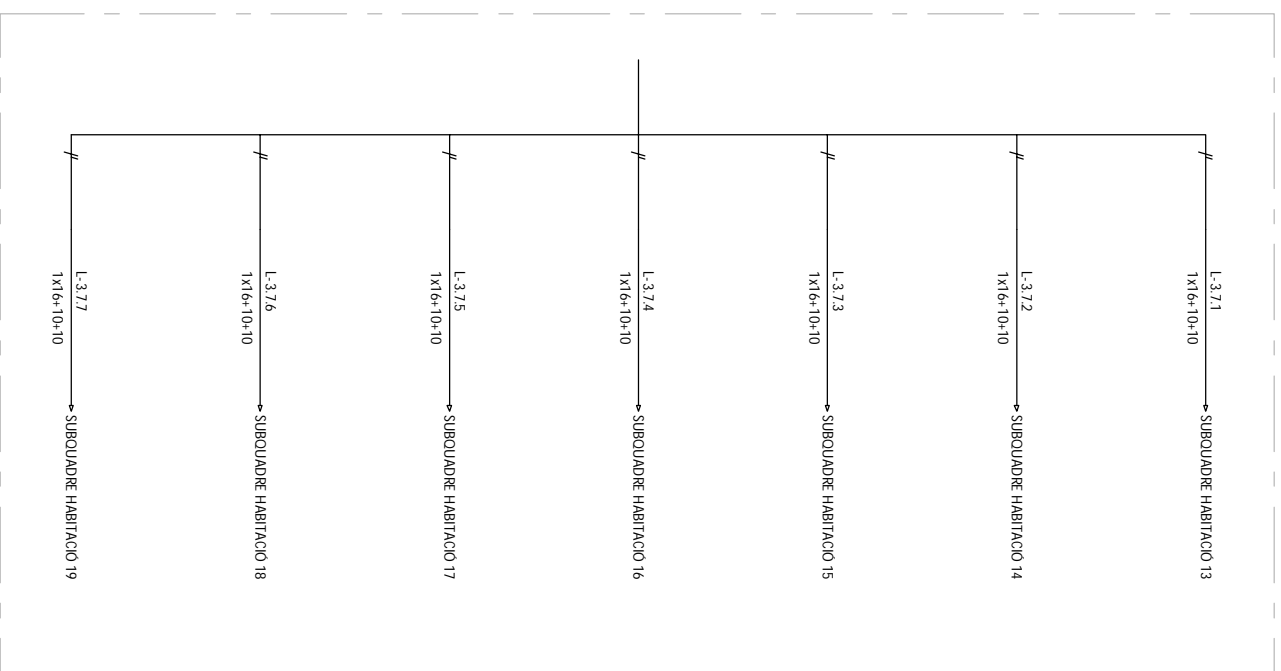
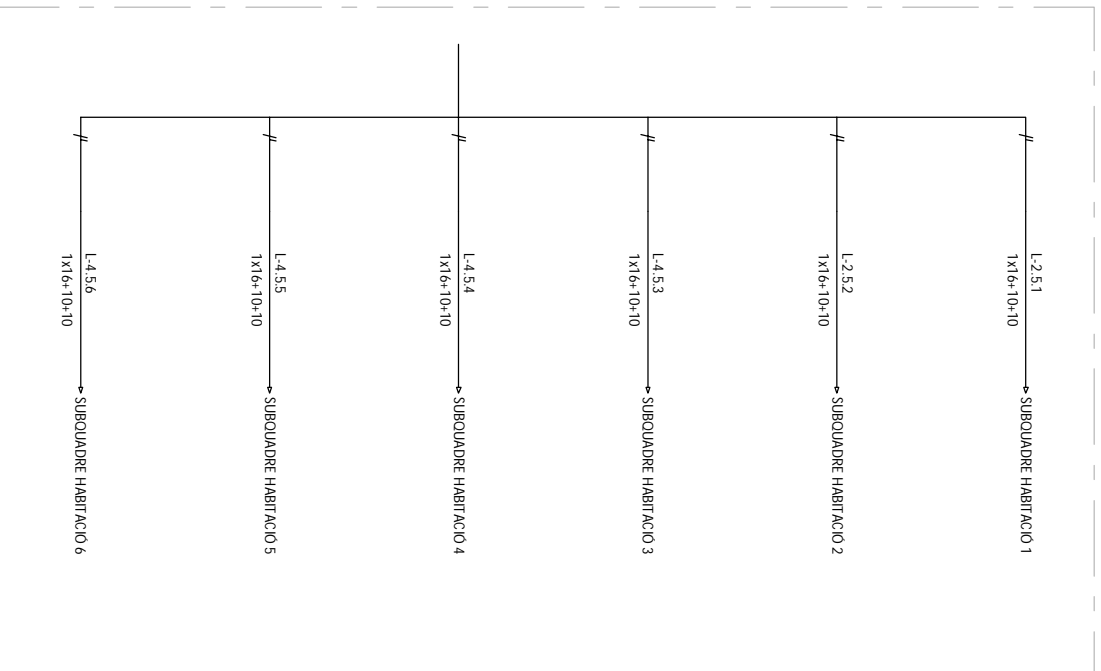
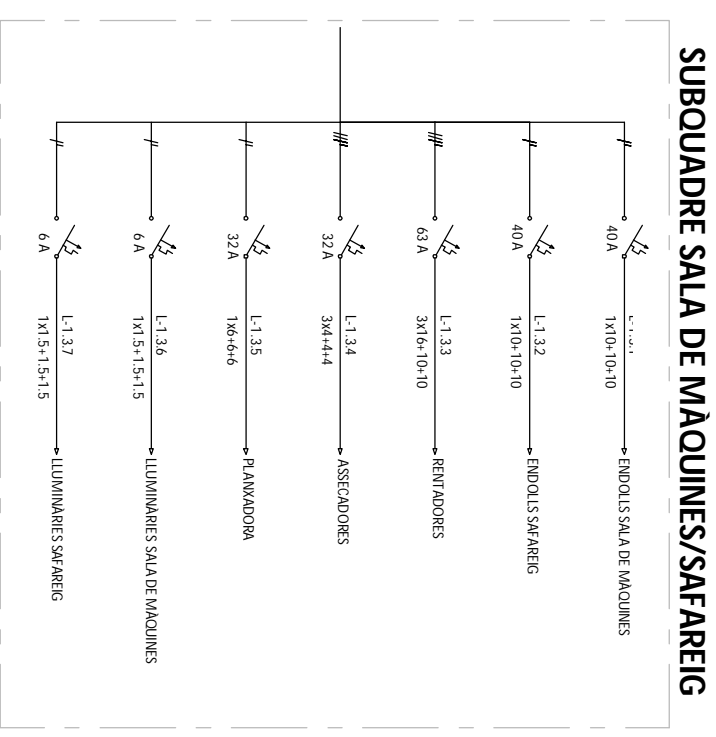
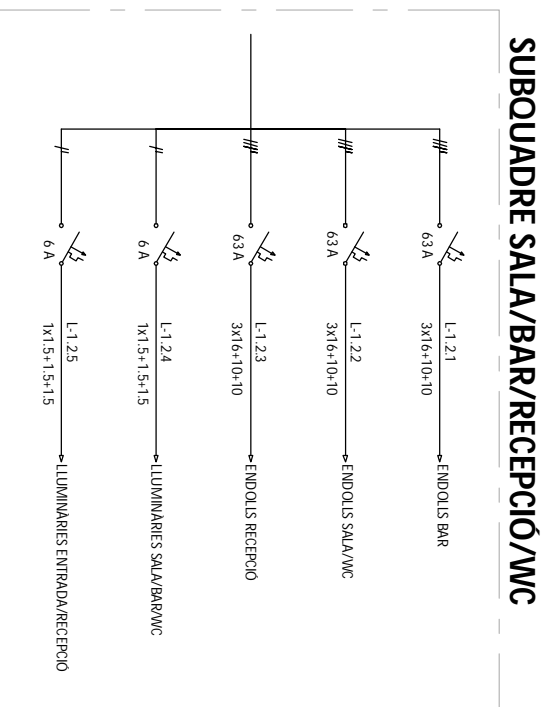
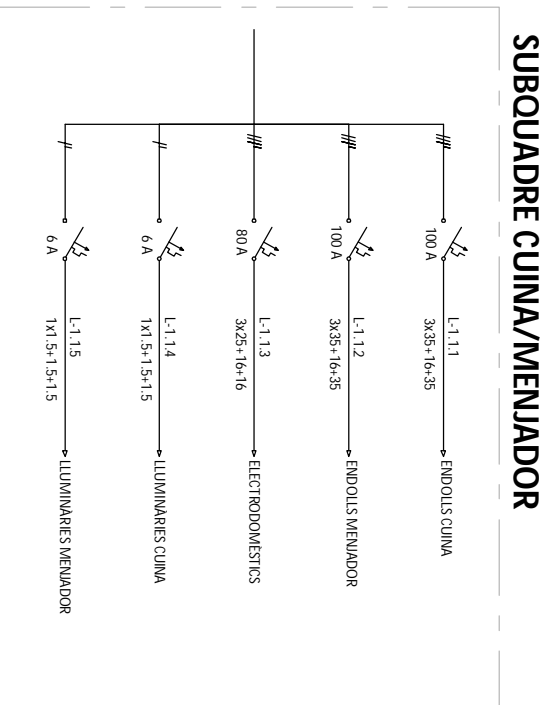
PLANTA 3

DIÀMETRES CANONADES XARXA DE SUBMINISTRAMENT D'AIGÜES (mm)
LONGITUDS CANONADES XARXA DE SUBMINISTRAMENT D'AIGÜES (m)

	Data	Nom			 Escola politècnica Superior
Dibuixat	02/01/15	CRISTINA VIADAS			
Compro.	XAVIER ESPINACH				
Escola	SUBMINISTRAMENT D'AIGÜES 3				
1/200					
Nº plànol	19				
Substitueix a:					
Especialitat	EI				



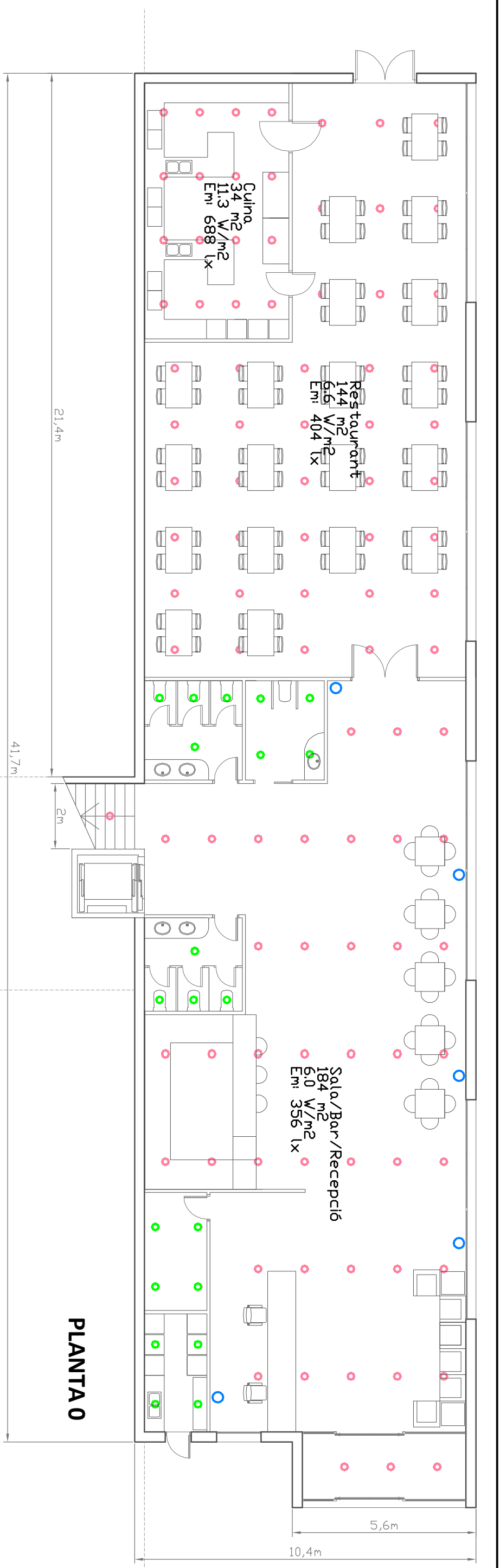
Escala		Data		Nom		UdG		Escola politècnica Superior	
Compro.		02/01/15		CRISTINA VIADAS		UdG		Nº plànol 20	
Escala		XAVIER ESPINACH		UdG		UdG		Substitueix a: Especialitat EI	
ESQUEMA UNIFILAR 1									



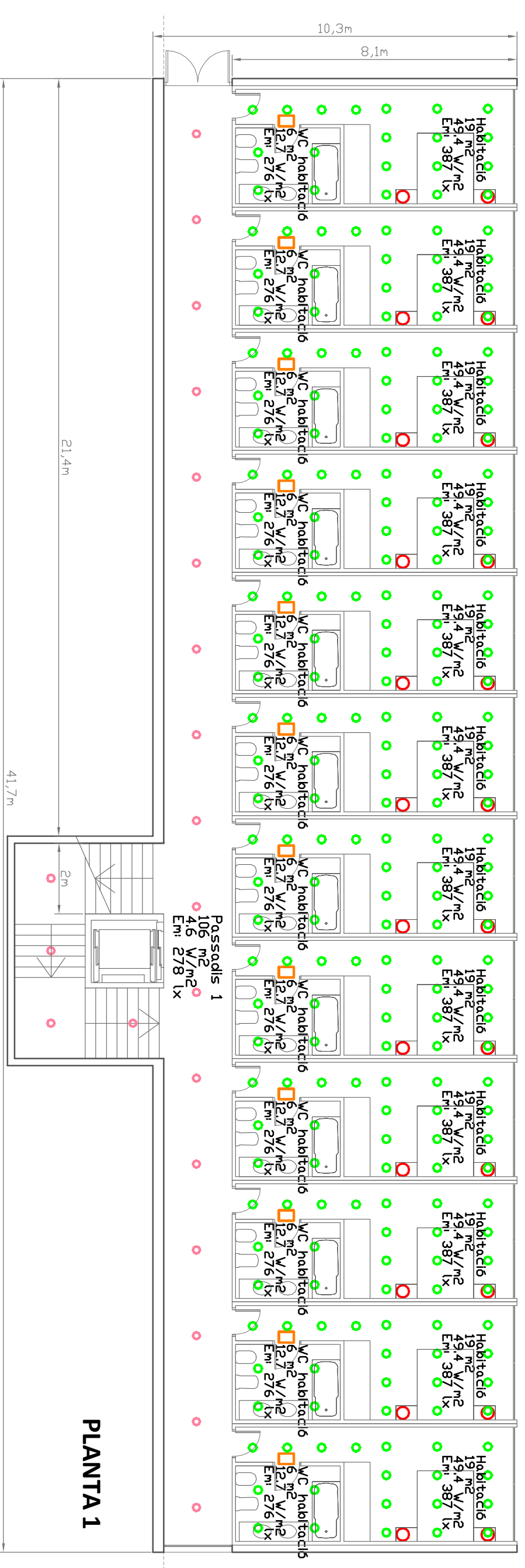
NOTA:
 El SUBQUADRE HABITACIO 1 es repeteix a totes les habitacions de l'hotel.
 La configuració de línies HABITACIONS 1-6 s'aplica a la Planta 1 i 3.
 La configuració de línies HABITACIONS 13-19 s'aplica a la Planta 2.

Escala	Compro.		UdG		Escola politècnica Superior	
Dibuixat	02/01/15	Nom	CRISTINA VIADAS			
			XAVIER ESPINACH			

ESQUEMA UNIFILAR 2		Nº plànol	21
		Substitueix a:	Especialitat EI



PLANTA 0



PLANTA 1

- FOSNOVA MILANO 2000 DLM LED (1740 lm; 24.2 W)
- DOWNLIGHT, LED 10W (556 lm; 20.0 W)
- STL TRINITY/LED/3000K/CM (1031 lm; 33.0 W)
- DIOSCURI TAVOLO 35 (1605 lm; 150.0 W)
- DACAPO (4080 lm; 300.0 W)

Data	Nom	UdG		Escola politècnica Superior	
Dibuixat 02/01/15	CRISTINA VIADAS	UdG		Nº plànol 22	
Compro. XAVIER ESPINACH		UdG		Substitueix a: Especialitat EI	
Escala 1/125		IL·LUMINACIÓ 0-1			



PLANTA 2

- FOSNOVA MILANO 2000 DLM LED (1740 lm; 24.2 W)
- DOWNLIGHT, LED 10W (556 lm; 20.0 W)
- STL TRINITY/LED/3000K/CM (1031 lm; 33.0 W)
- DIOSCURI TAVOLO 35 (1605 lm; 150.0 W)
- DACAPO (4080 lm; 300.0 W)

	Data	Nom			Escola politècnica Superior
Dibuixat	02/01/15	CRISTINA VIADAS			
Compro.		XAVIER ESPINACH			

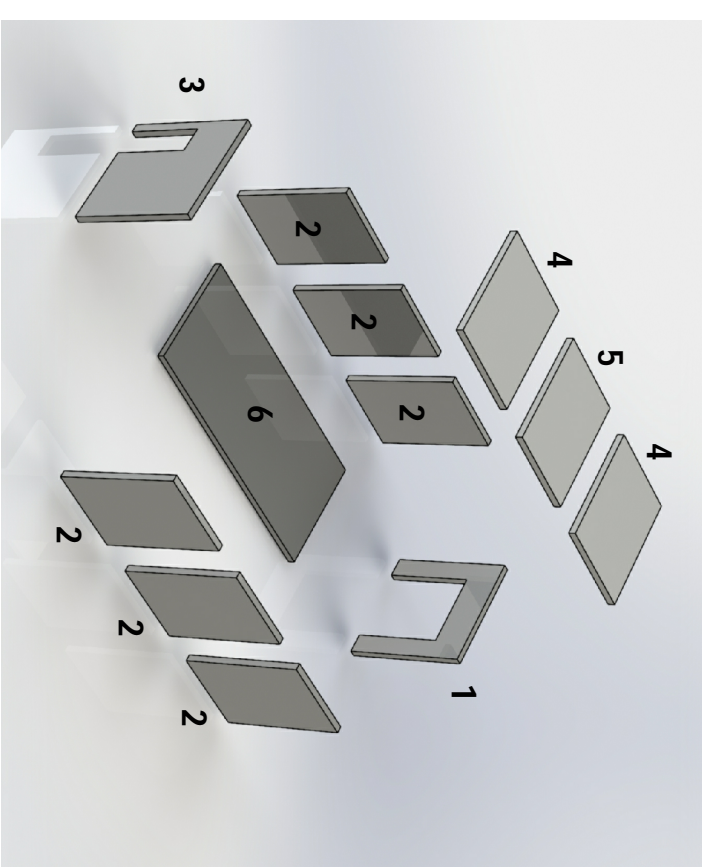
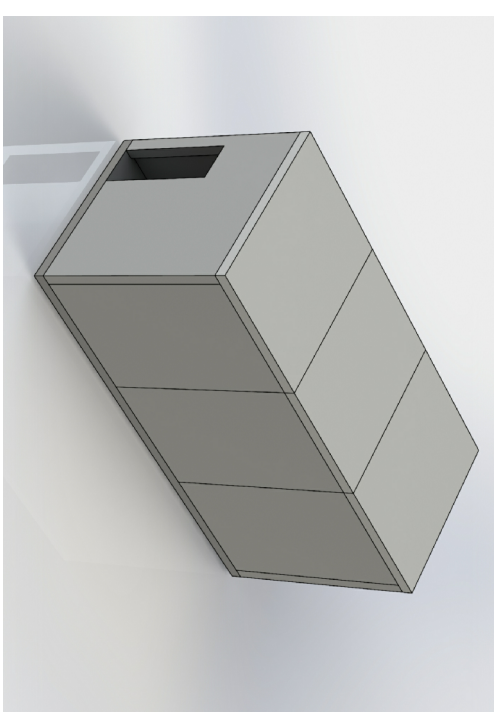
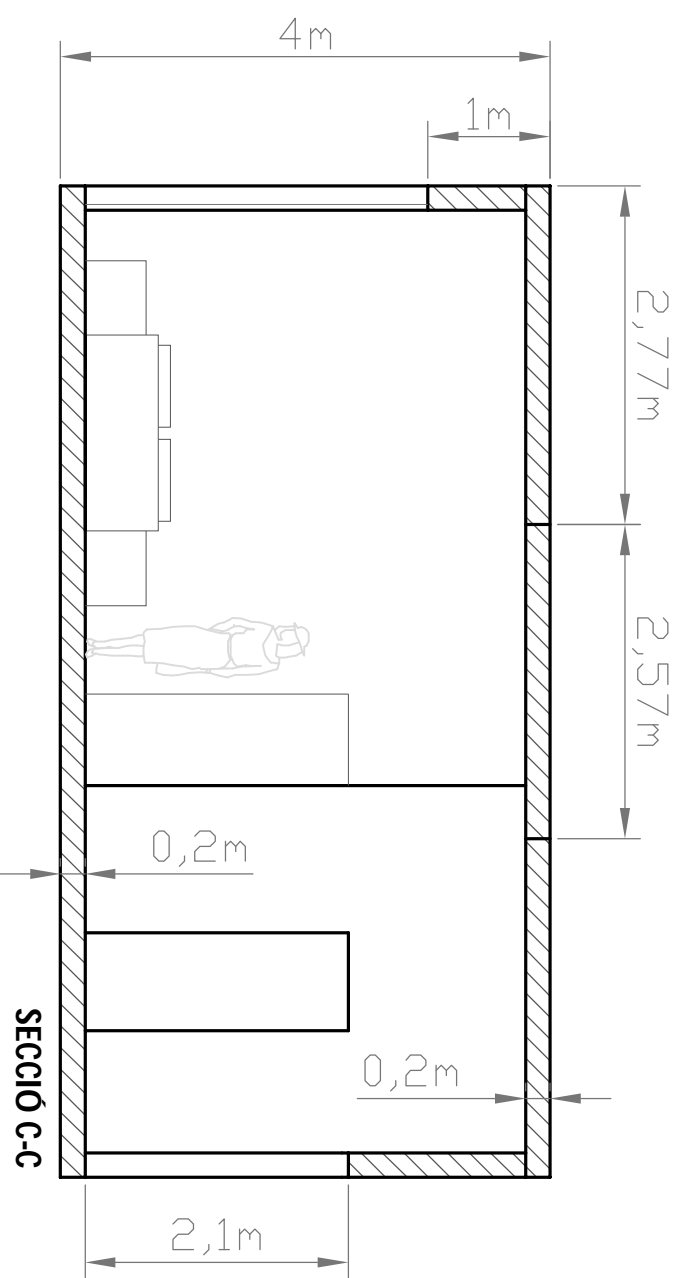
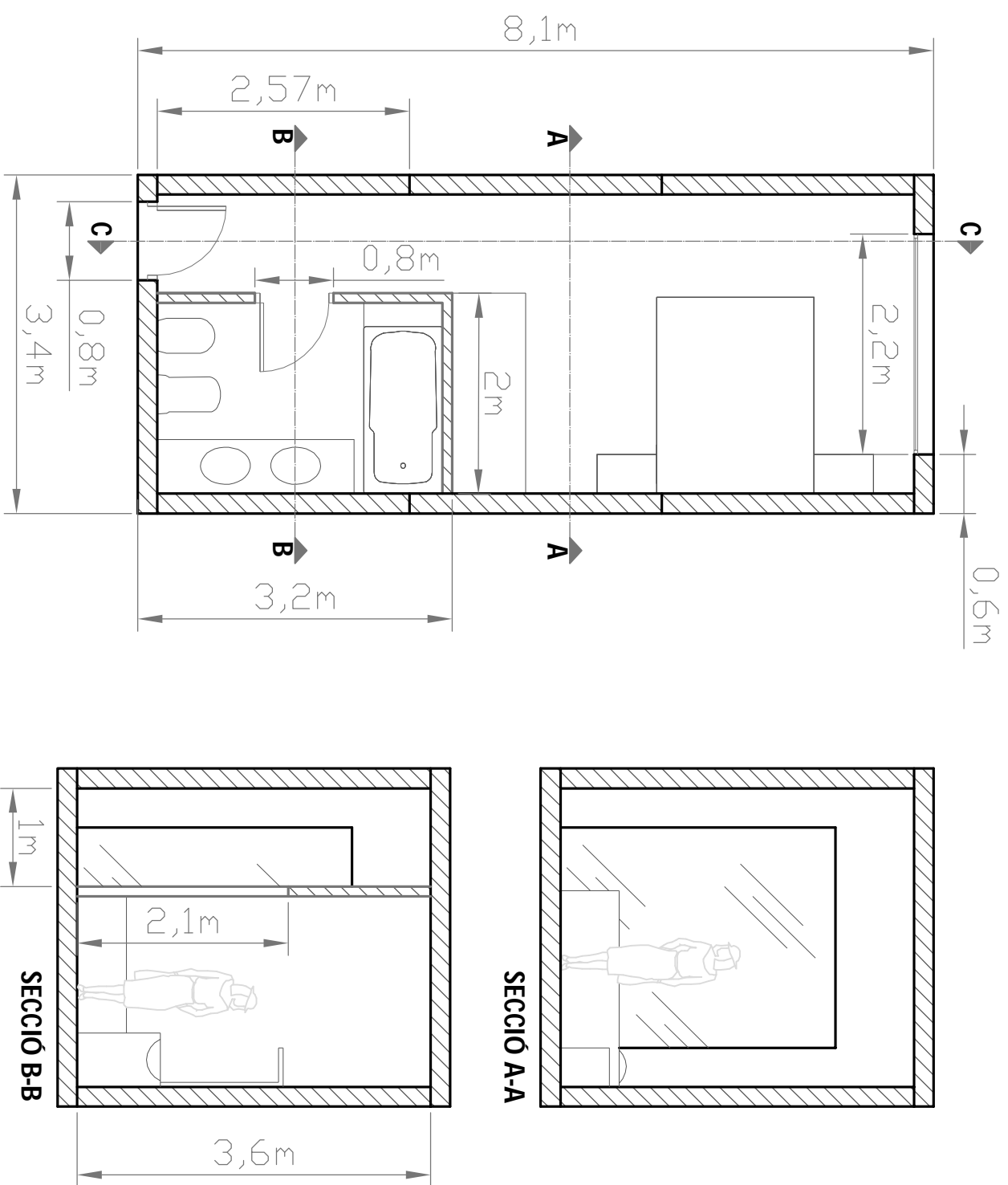
Escala	1/150	<h1>IL·LUMINACIÓ 2</h1>	Nº plànol	23	
			Substitueix a:		Especialitat




PLANTA 3

- FOSNOVA MILANO 2000 DLM LED (1740 lm; 24.2 W)
- DOWNLIGHT, LED 10W (556 lm; 20.0 W)
- STL TRINITY/LED/3000K/CM (1031 lm; 33.0 W)
- DIOSCURI TAVOLO 35 (1605 lm; 150.0 W)
- DACAPO (4080 lm; 300.0 W)

	Data	Nom		
Dibuixat	02/01/15	CRISTINA VIADAS		
Compro.	XAVIER ESPINACH			
Escala	Escola politècnica Superior			
1/200				
IL·LUMINACIÓ 3		Nº plànol	24	
		Substitueix a:		
		Especialitat	EI	



ELEMENTS	DESCRIPCIÓ	DIMENSIONS
1	PANEL·L DE FAÇANA	3.44x3.6x0.2 m
2	PANEL·L LATERAL	2.57x3.6x0.2 m
3	PANEL·L DE PASSADIS	3.44x3.6x0.2 m
4	COBERTA 1	3.44x2.57x0.2 m
5	COBERTA 2	3.44x2.77x0.2 m
6	LLOSA	3.44x8.1x0.2 m

Data		Nom		 Escola politècnica Superior
Dibuixat	02/01/15	CRISTINA	VIADAS	
Compro.		XAVIER	ESPINACH	UdG

Escala 1/50	<h1>MÒDUL HABITACIÓ</h1>		Nº plànol 25 Substitueix a: Especialitat EI
----------------	--------------------------	--	---